

MAPA DO CELÓW INFORMACYJNYCH

skala 1:500

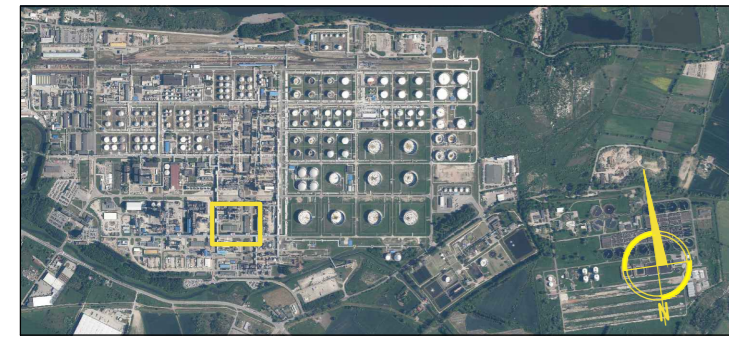
obiekt: Rafineria w Gdańsku
Rejon stacji S32 i Centralnej Sterowni (5610)

Województwo: pomorskie
Powiat: M.Gdańsk, Jednostka ewidencyjna: 226101_1, M.Gdańsk
Obręb: 226101_1.0300 - 3005
Działki: 75/90
układ odniesienia: lokalny (H_{LOK}=H_{PL-EVRF2007-NH}+99.98m)
układ współrzędnych: lokalny
aktualizacja i wydruk: FDG - Zespół Pracowni Geodezyjnej
identyfikator mapy: **FDG-412/2025/INF/AG**

UWAGA:
Na mocy decyzji Ministra Klimatu i Środowiska z dnia 18.08.2023r. (Dz. Urz. MKiŚ Poz. 27) w sprawie ustalenia terenu zamkniętego ze względu na obronność i bezpieczeństwo państwa oraz pisma Ministra Klimatu i Środowiska nr DSO-WSO.012.3.2023.PS z dnia 07.09.2023 o wyrażeniu zgody na sporządzenie i aktualizowanie przez ORLEN S.A. odrębnych map na wskazanym w ww. decyzji terenie zamkniętym, obszar mapy jest wyłączony z Państwowego Zasobu Geodezyjnego i Kartograficznego i podlega prowadzeniu przez Zespół Pracowni Geodezyjnej ORLEN S.A.

Przed przystąpieniem do projektowania należy wystąpić do Zespołu Pracowni Geodezyjnej o mapę do celów projektowych oraz wstępnie uzgodnić koncepcję lokalizacji projektowanych elementów zagospodarowania terenu (specyfikacja techniczna nr 6200).

sporządzono dnia: 19-11-2025



LEGENDA / LEGEND:

UWAGA: PEŁNA TREŚĆ MAPY ZNAJDUJE SIĘ TYLKO (!!!) WEWNĄTRZ ZAKRESU OPRACOWANIA.
NOTICE: FULL SCOPE OF THE MAP IS SHOWN INSIDE THE BOUNDARY LIMIT ONLY.

Lokalizacja projektowanych elementów zagospodarowania terenu uzgodniona z Zespołem Pracowni Geodezyjnej

- korporacyjne
- pozakorporacyjne
- koncepcje projektowe
- linia granicy i numer działki
- zasięg zapleczy zarejestrowanych w Zespole Pracowni Geodezyjnej
- rzędna przewodu / reported height of the duct
- rzędna studni / reported height of the pit
- góra / top
- dół / bottom

WYSOKOŚCI PODANE W LICZNIKU DOTYCZĄ GÓRY A W MIANOWNIKU DŁA PRZEWODU LUB STUDIUM HEIGTHS QUOTED IN THE NUMERATOR CONCERN THE TOP AND THE DENOMINATOR THE BOTTOM OF THE DUCT OR PIT.

KANALIZACJA / SEWERAGE:

- 1 - drenażowa / drainage
 - 2 - opadowa czysta / rainwater clean
 - 3 - sanitarna / sanitary
 - 4 - zanieczyszczona / sporadycznie oil-polluted
 - 5 - opadowa parku zbiorników / rainwater of the tank farm area
 - 6 - procesowa / process
 - 7 - flegu / cesspit
 - 10 - odwodnienia rurociągów / pipeline drainage
 - 15 - inna / other
- TYLKO NA TERENIE OCZYSZCZALNI ŚCIEKÓW / ONLY IN THE WASTE WATER TREATMENT PLANT:
- 9 - ścieki między osadnikiem a zbiornikiem kołcowym / sewage between the settling tank and the final container
 - 9a - rurociąg tłoczny - ścieki oczyszczone do stacji filtrów / discharge pipeline-purified sewage to the filter station
 - 11 - woda popłuczna ze stacji filtrów / washing from the filter station
 - 12 - stopy ze zbiorników / slopes from containers
 - 13 - ścieki recykulacyjne między zbiornikiem a separatora / recirculation sewage between the container and separator
 - 14 - ścieki recykulacyjne pomiędzy zespołem pomp a zbiornikiem ścieków procesowych / recirculation sewage between the pump complex and the process sewage container

UWAGA / NOTICE (L) - rurociąg kanalizacji tłocznej / discharge pipeline

WODA / WATER:

- 1 - pożar / fire fighting
- 1 - instalacja piany i zraszaczów / of foam and sprinkling installations
- 2 - pitna / potable
- 3 - gospodarcza / service
- 4 - chłodnicza zasilenie / cooling supply
- 5 - chłodnicza powrót / cooling return
- 6 - surowy / raw
- 7 - inna / other

OŚ PRZEWODU SIECI / CENTRAL LINE PIPE OR CABLE:

- kanalizacyjnej / sewage
- wodociągowej / water
- technologicznej / process
- ciepłowniczej / heat
- gazowej / gas
- innej / other
- elektrycznej / electricity
- automatyki / instrumentation
- teletechnicznej / telecommunication
- alarmowej / alarm
- uziemienia / earthing

UWAGA / NOTICE (—) nadziemnej / above-ground

ZRÓDŁO DANYCH / DATA SOURCE:

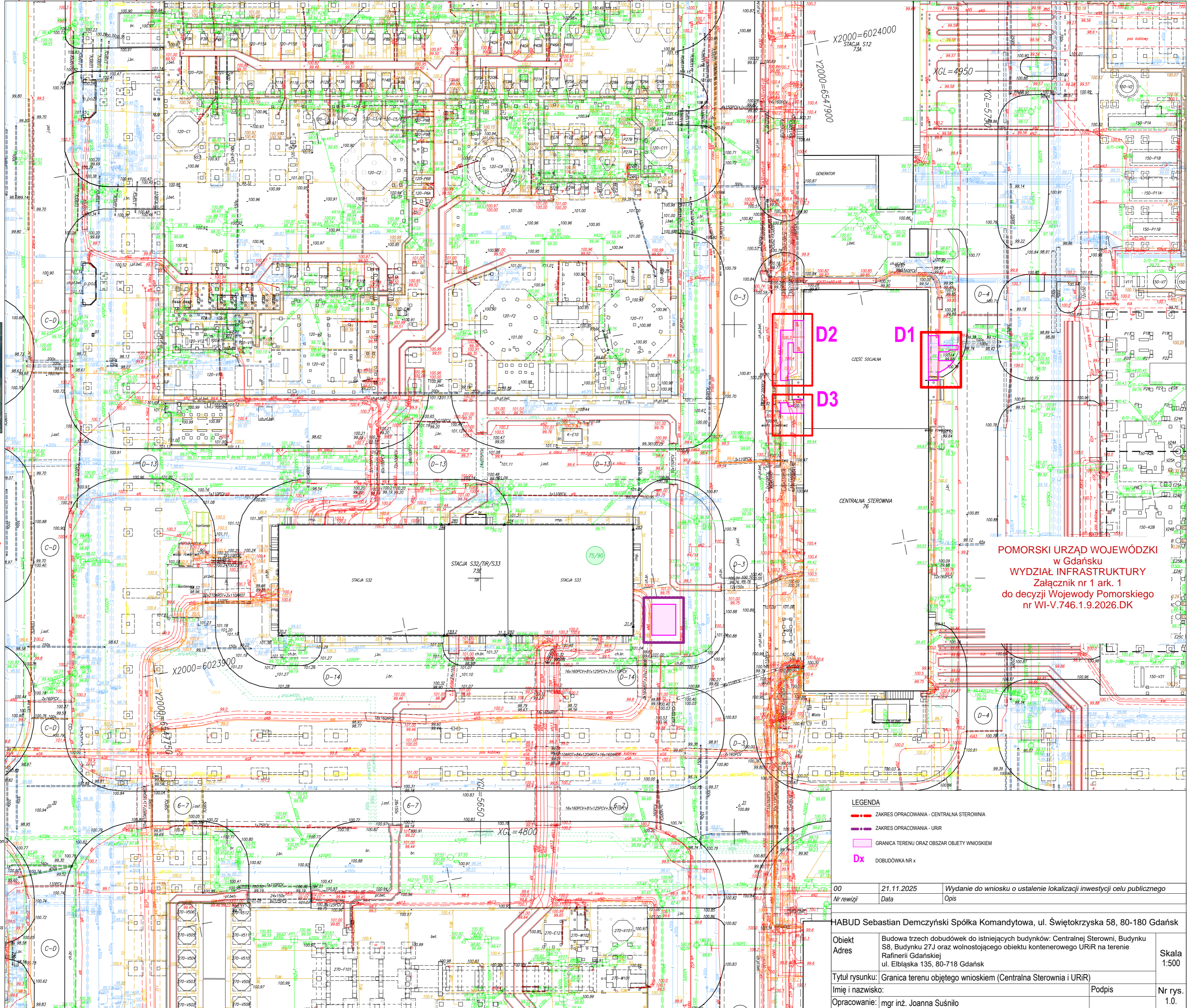
- A - pomiar wykrywców przewodów / data from underground locator
- B - dane branżowe / data from utility plans
- D - dane z wektoryzacji / data from analogue map
- M - dane przeniesione z projektu / location from plot plans (only for above-ground networks)
- X - prawdopodobna lokalizacja przewodu / approximate location

- KANAŁY ZBIORCZE / COLLECTIVE DUCTS AND TRANCHES**
- kablowe / cable
 - ciepłownicze / heating
 - technologiczne / process
 - muldy / sleeperways
 - estakady / piperacks

kompletny wykaz symboli zawarty jest w pliku załączonym do cyfrowej wersji mapy
Complete list of the symbols is located in the file attached to the digital version of the map

UWAGA !!!
NIE WYKŁUCZA SIĘ ISTNIENIA NA NIEMIEJSZEJ MAPIE URZĄDZEŃ PODZIEMNYCH
NIE ZŁOŻONYCH DO INWENTARYZACJI
ATTENTION !!!
IT IS POSSIBLE THAT NOT ALL UNDERGROUND SYSTEMS HAVE BEEN REPORTED TO THE INVENTORY AND ARE NOT INDICATED ON THE MAP

Niniejsza mapa może być wykorzystana tylko do celu określonego w zamówieniu oraz nie może być kopiowana i udostępniana innym osobom lub podmiotom bez zgody Zespołu Pracowni Geodezyjnej ORLEN S.A.



POMORSKI URZĄD WOJEWÓDZKI
w Gdańsku
WYDZIAŁ INFRASTRUKTURY
Załącznik nr 1 ark. 1
do decyzji Wojewody Pomorskiego
nr WI-V.746.1.9.2026.DK

- LEGENDA**
- ZAKRES OPRACOWANIA - CENTRALNA STEROWNIA
 - ZAKRES OPRACOWANIA - URIR
 - GRANICA TERENU ORAZ OBSZAR OBJEKTU WNIOSKEM
 - Dx DOBUDÓWKA NR X

00	21.11.2025	Wydanie do wniosku o ustalenie lokalizacji inwestycji celu publicznego
Nr rewizji	Data	Opis
HABUD Sebastian Demczyński Spółka Komandytowa, ul. Świętokrzyska 58, 80-180 Gdańsk		
Obiekt	Budowa trzech dobudówek do istniejących budynków: Centralnej Sterowni, Budynku S8, Budynku 27J oraz wolnostojącego obiektu kontenerowego URIR na terenie Rafinerii Gdańskiej	Skala 1:500
Adres	ul. Ebliska 135, 80-718 Gdańsk	
Tytuł rysunku: Granica terenu objętego wnioskiem (Centralna Sterownia i URIR)		Podpis
Imię i nazwisko: mgr inż. Joanna Suśniło		
Opracowanie: mgr inż. Joanna Suśniło		Nr rys. 1.0.

