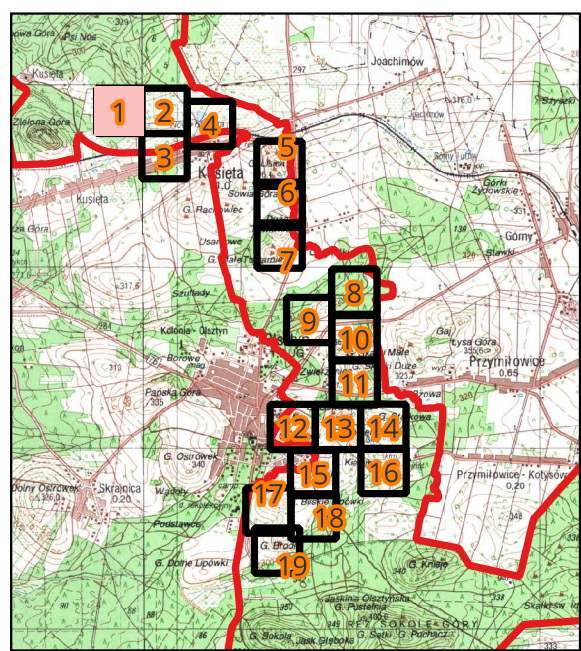
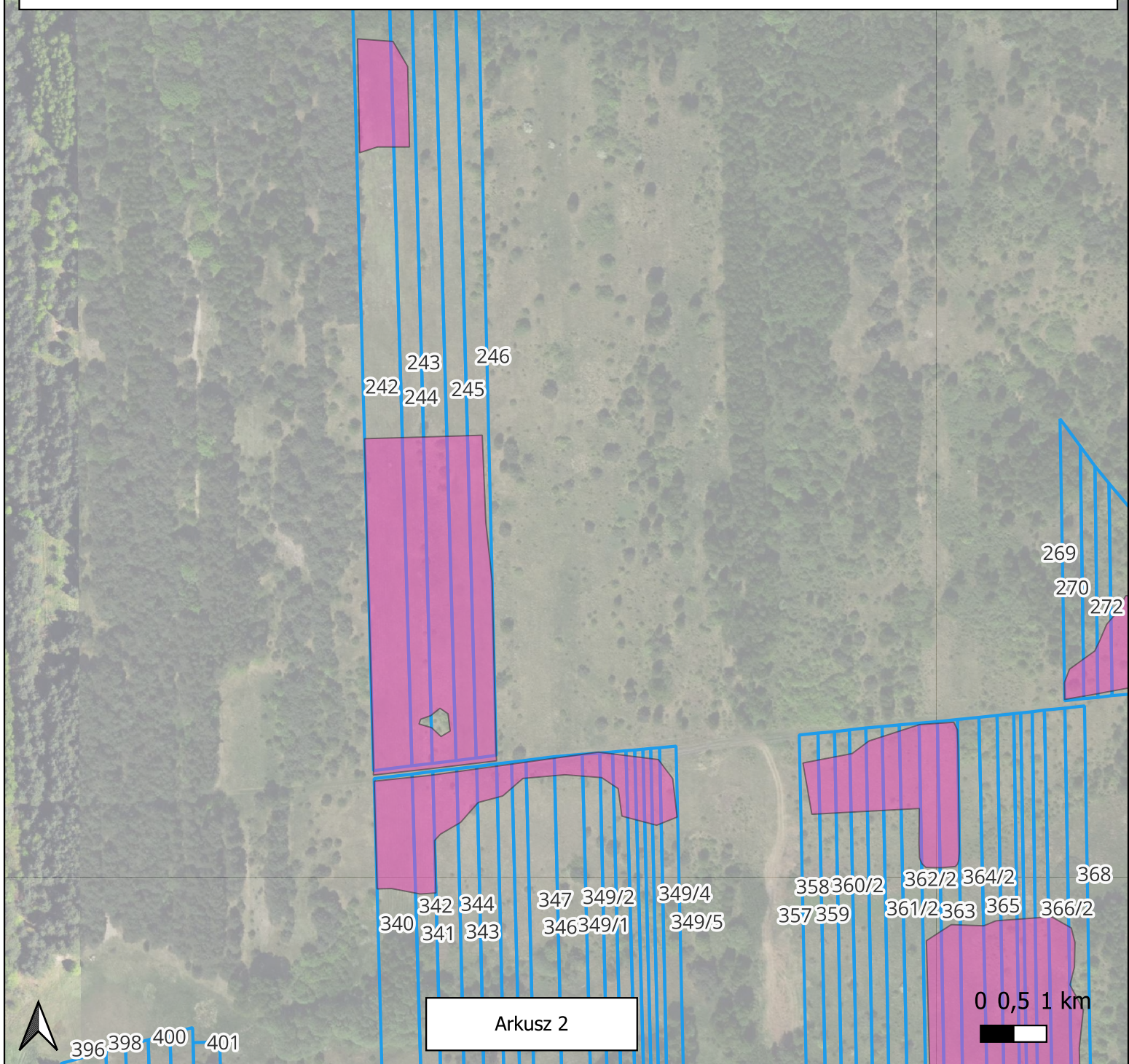


**LEGENDA**

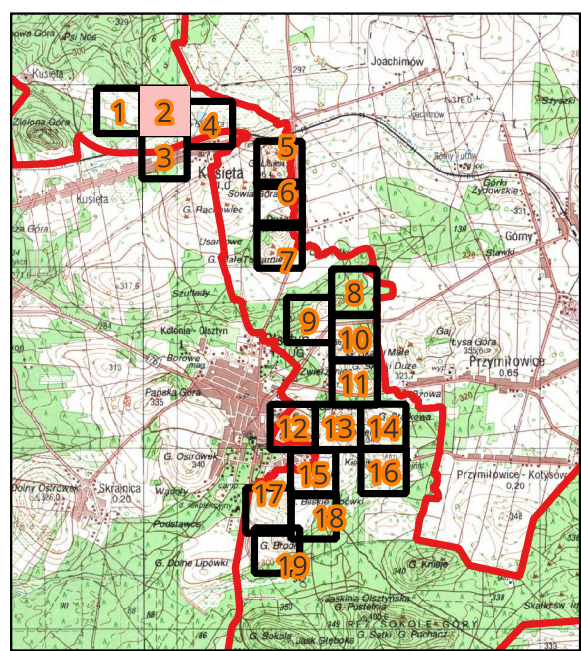
- granica obszaru Natura 2000
- 6510 łąki świeże (*Arrhenatherion elatioris*)



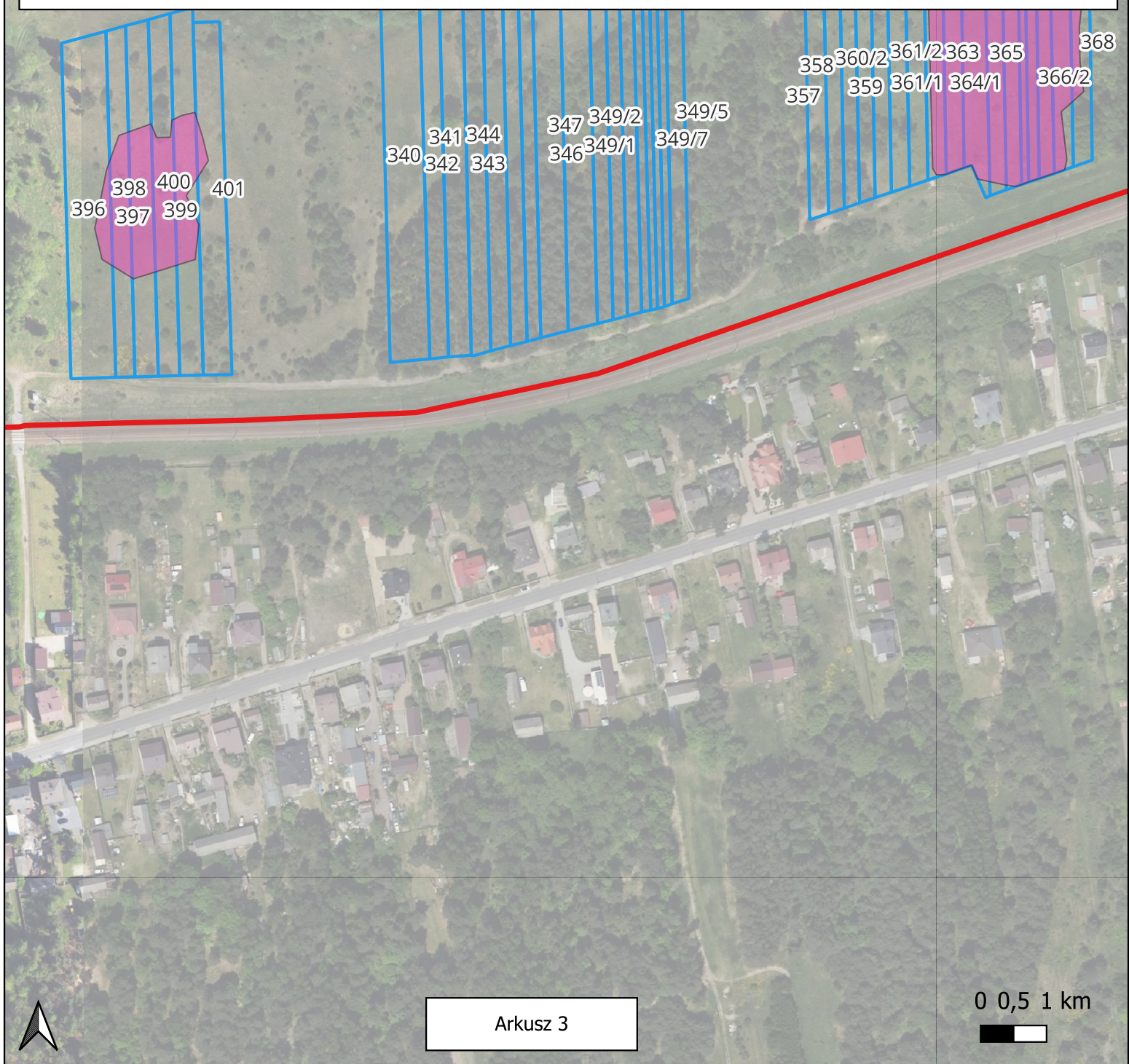


**LEGENDA**

- granica obszaru Natura 2000
- 6510 łąki świeże (*Arrhenatherion elatioris*)

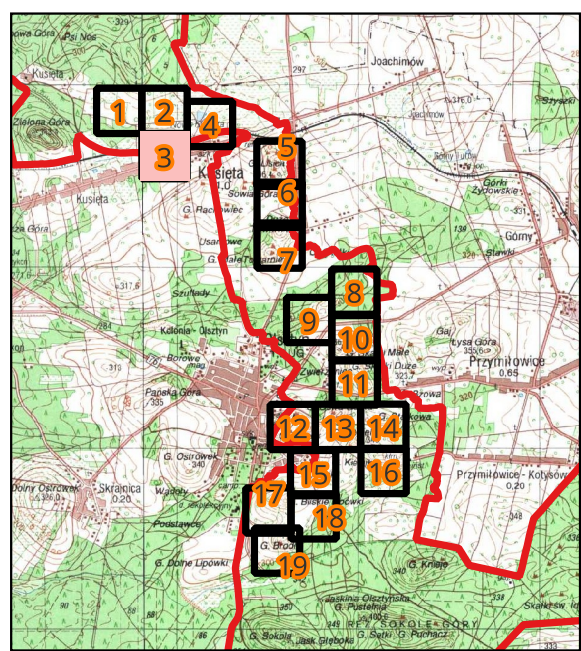


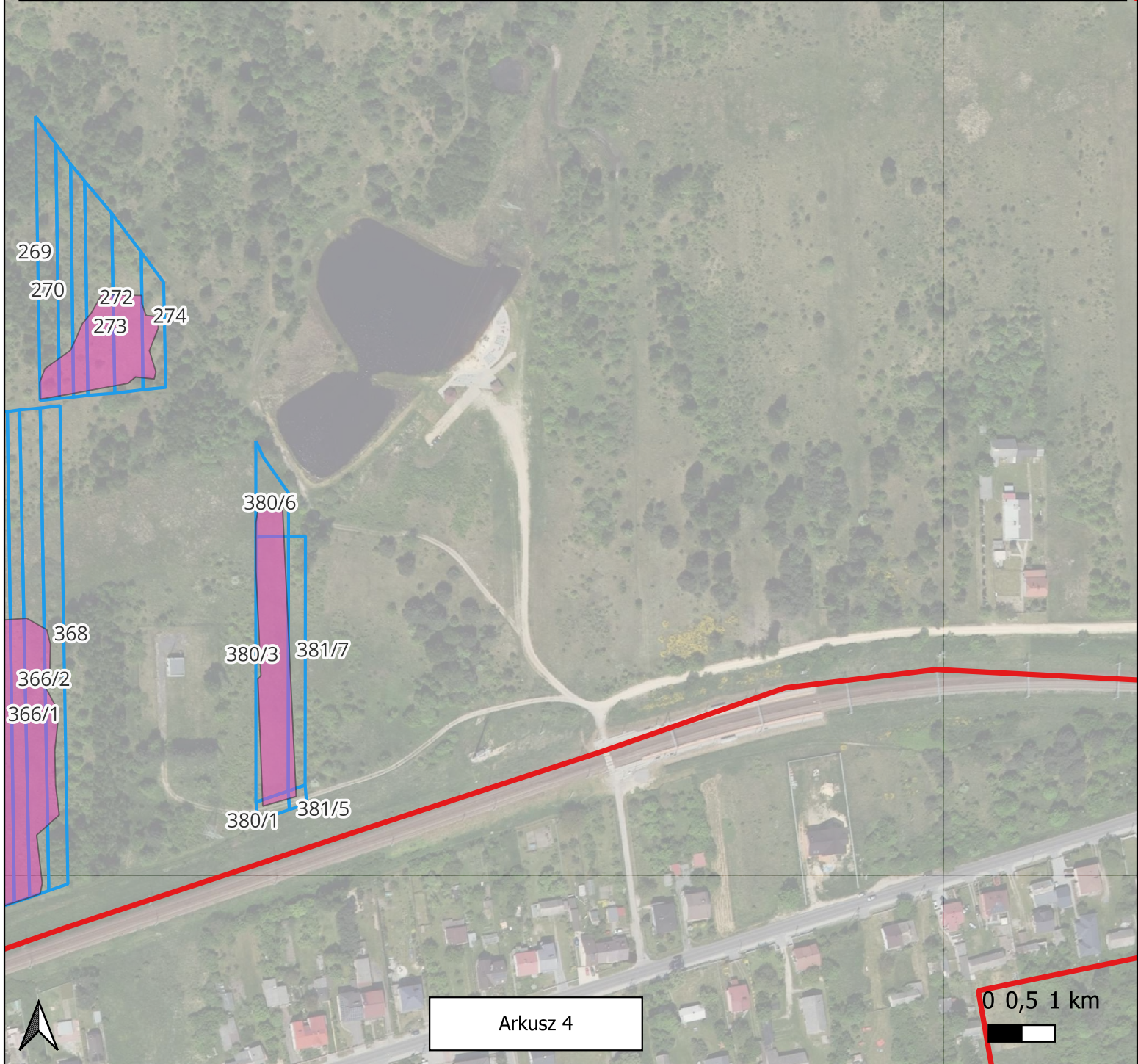
Obszar Natura 2000 Ostoja Olsztyńsko-Mirowska PLH240015 / łąki i murawy - zasięg siedlisk (stan na 2025 r.)





LEGENDA

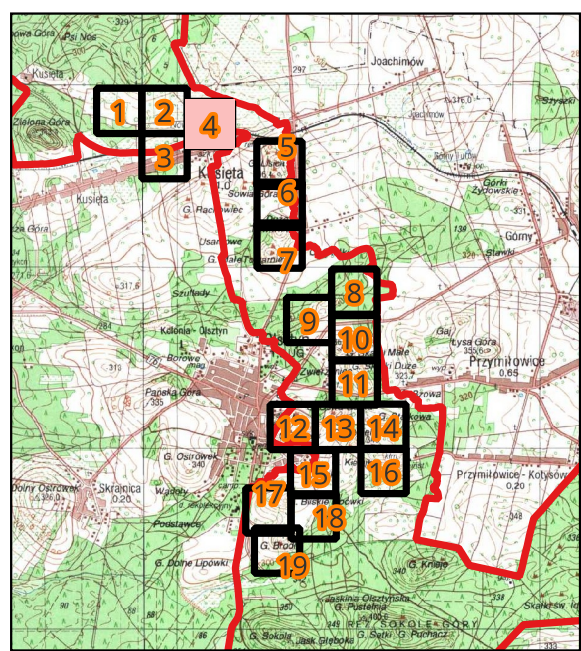
- granica obszaru Natura 2000
- 6510 łąki świeże (*Arrhenatherion elatioris*)



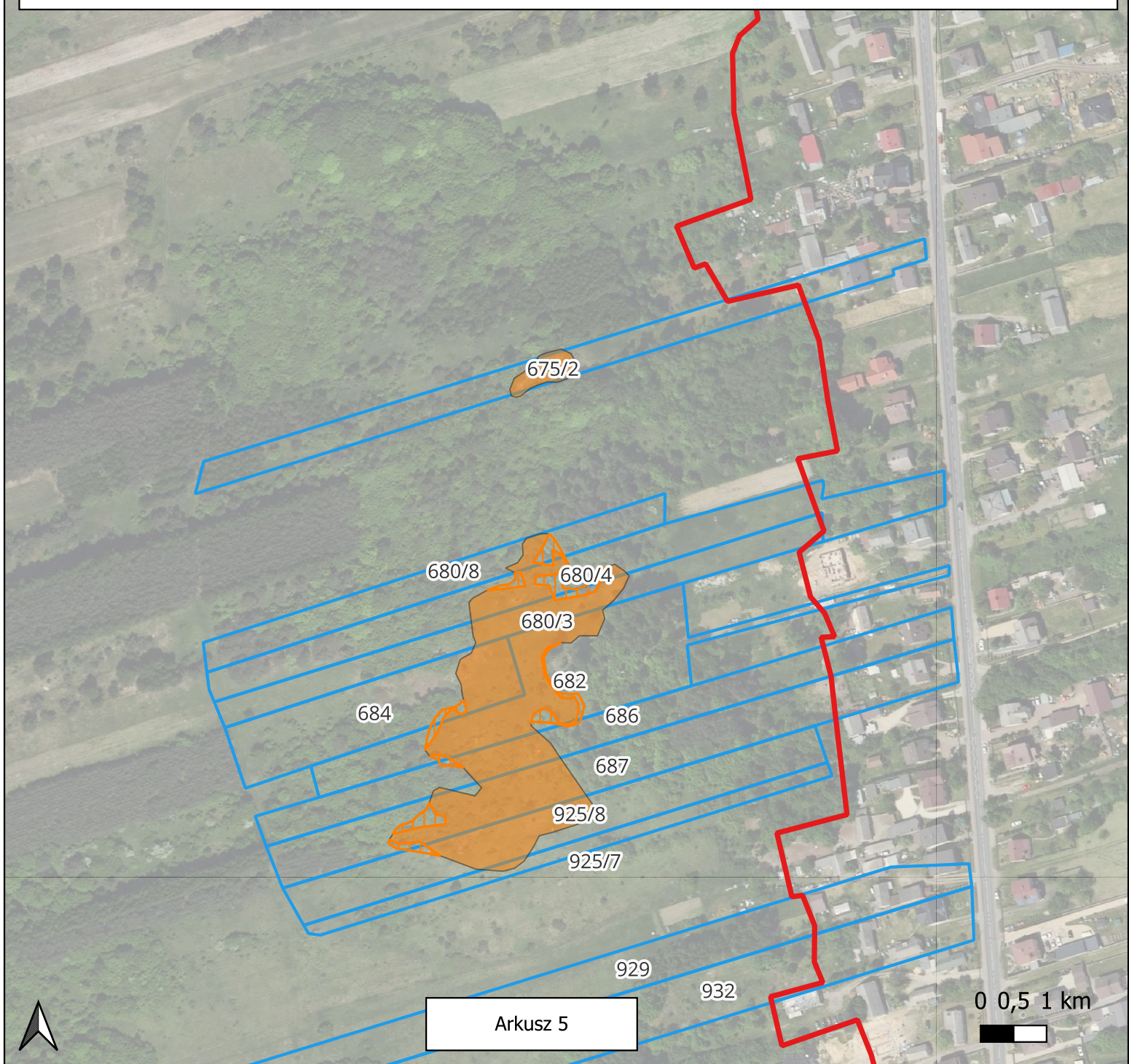


### LEGENDA




-  granica obszaru Natura 2000
-  6510 łąki świeże (*Arrhenatherion elatioris*)

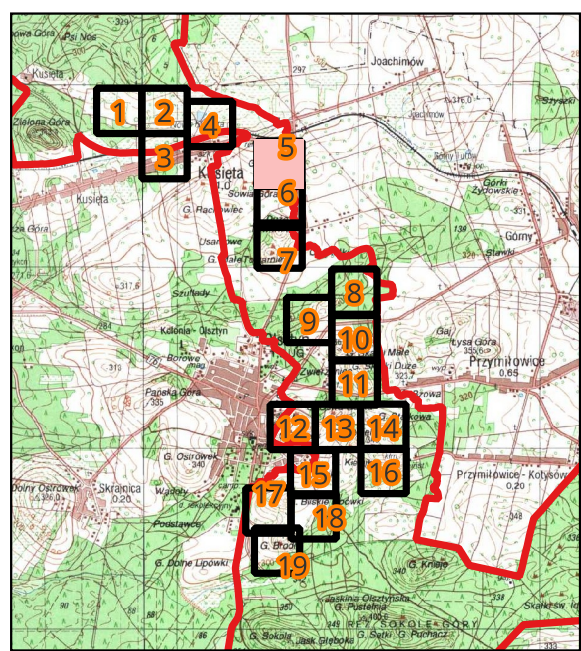


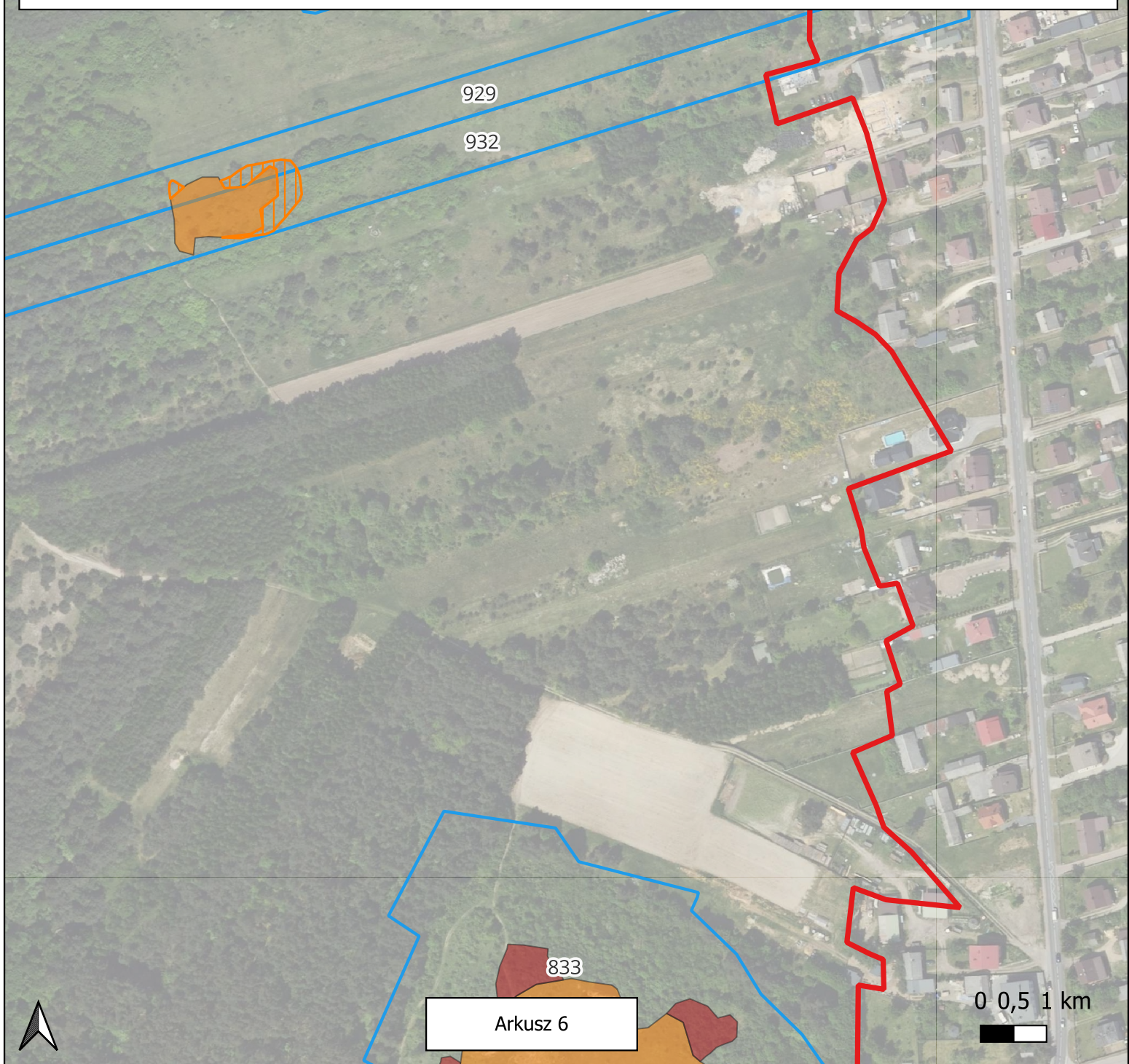
Obszar Natura 2000 Ostoja Olsztyńsko-Mirowska PLH240015 / łąki i murawy - zasięg siedlisk (stan na 2025 r.)



LEGENDA

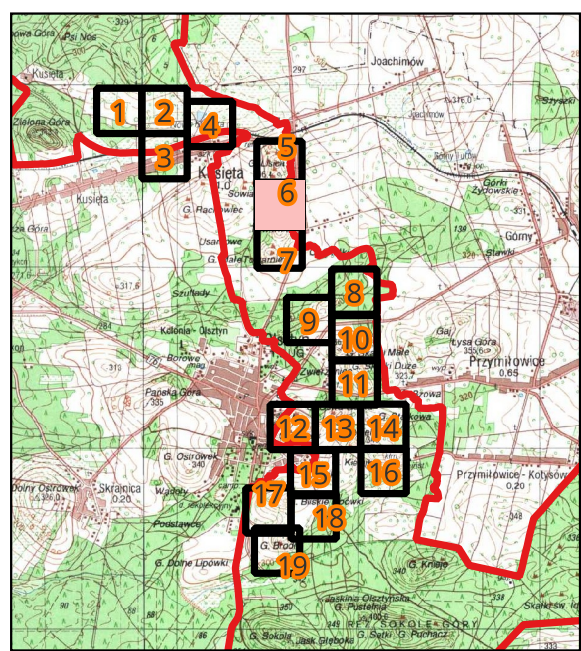
-  granica obszaru Natura 2000
-  6210 Murawy kserotermiczne (Festuco-Brometea)
-  6210 do odtworzenia (obszar na którym siedlisko zanikło)

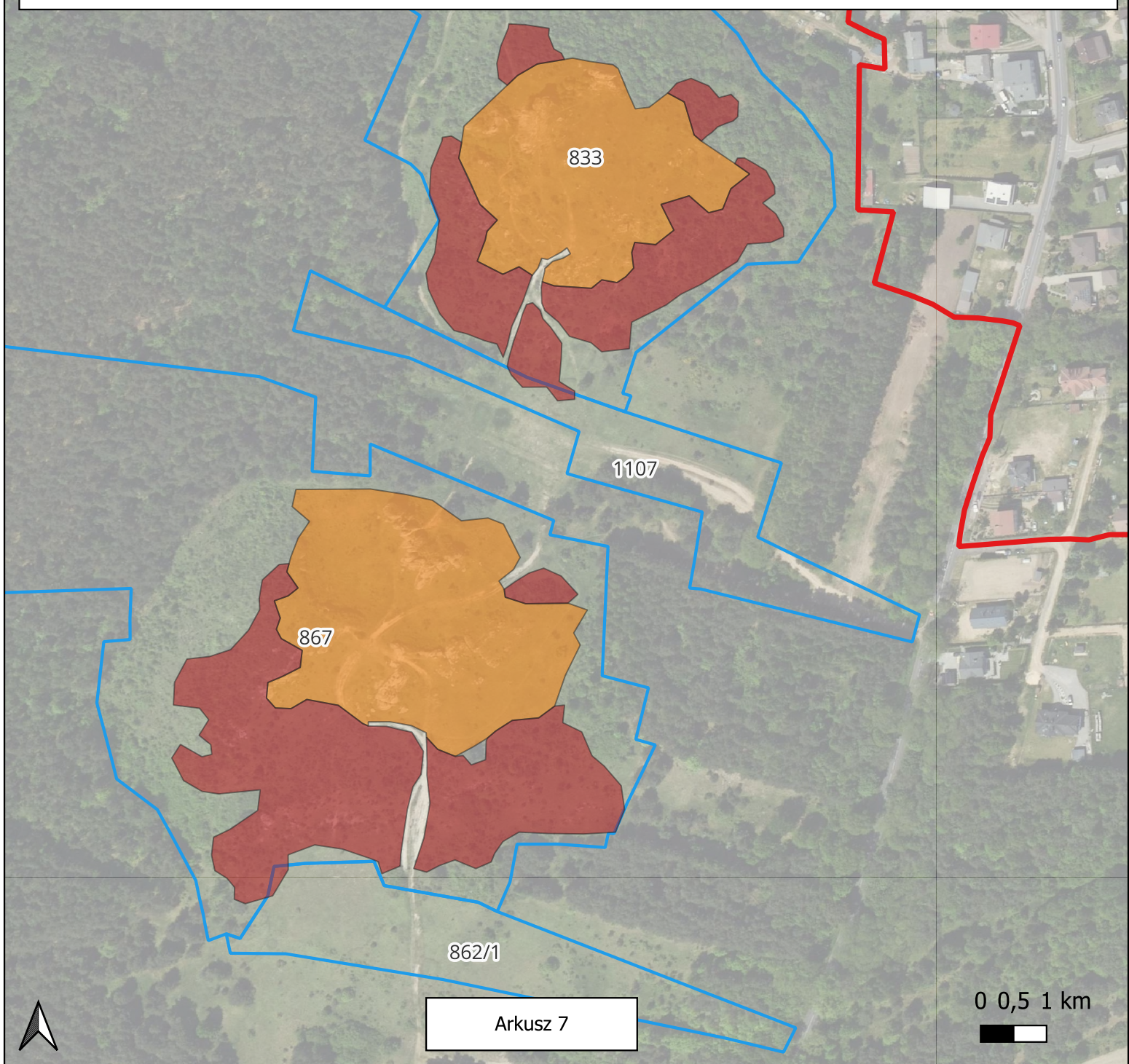







**LEGENDA**

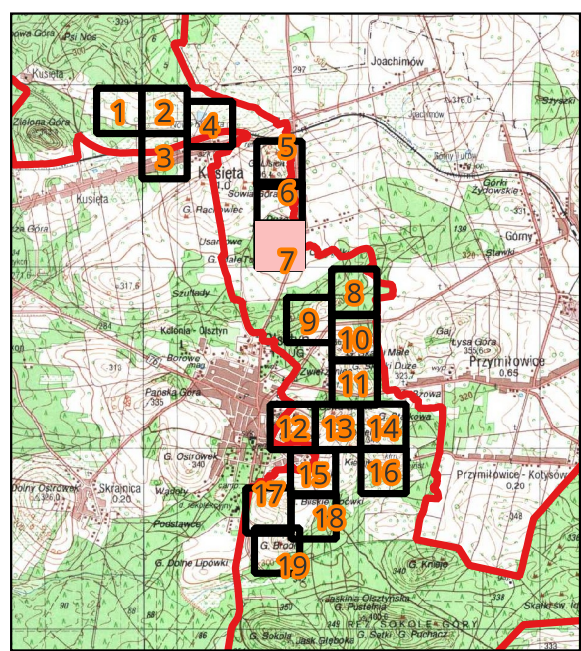
- granica obszaru Natura 2000
- 5130 Formacje z jałowcem pospolitym (*Juniperus communis*)
- 6210 Murawy kserotermiczne (*Festuco-Brometea*)
- 6210 do odtworzenia (obszar na którym siedlisko zanikło)

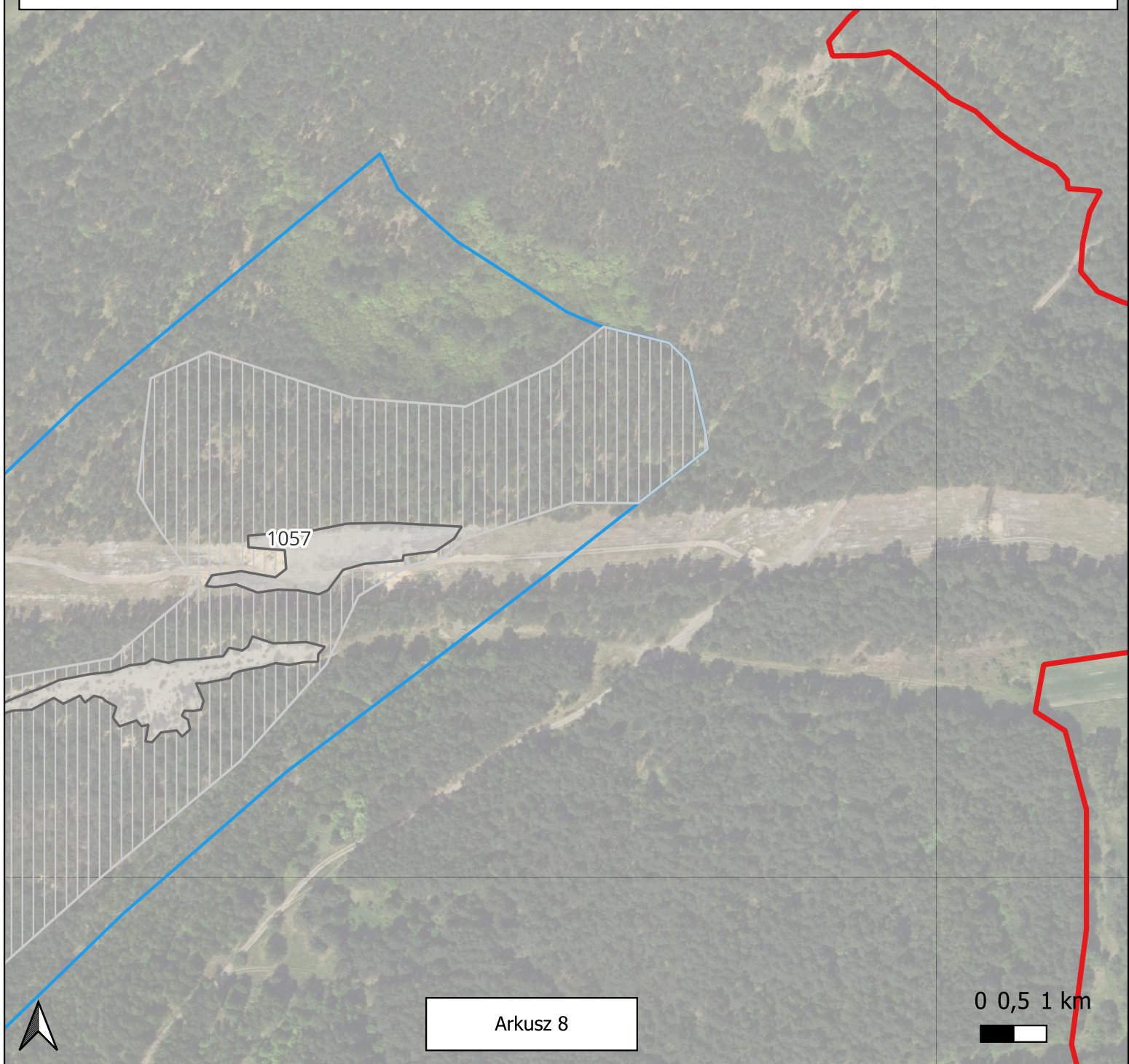







**LEGENDA**

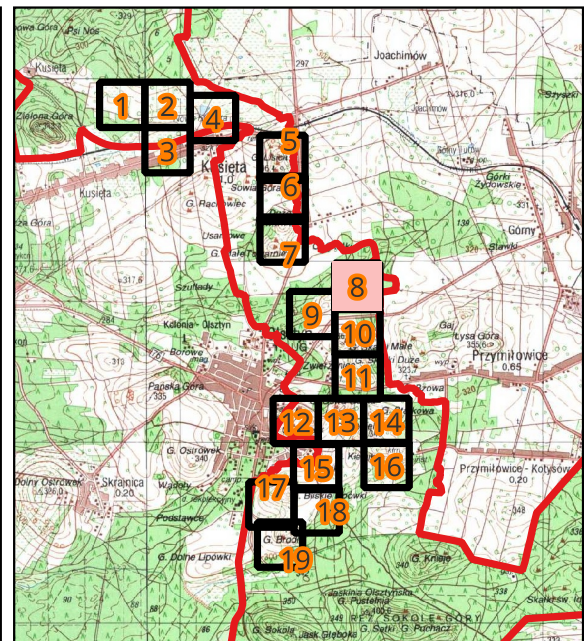
-  granica obszaru Natura 2000
-  5130 Formacje z jałowcem pospolitym (*Juniperus communis*)
-  6210 Murawy kserotermiczne (*Festuco-Brometea*)

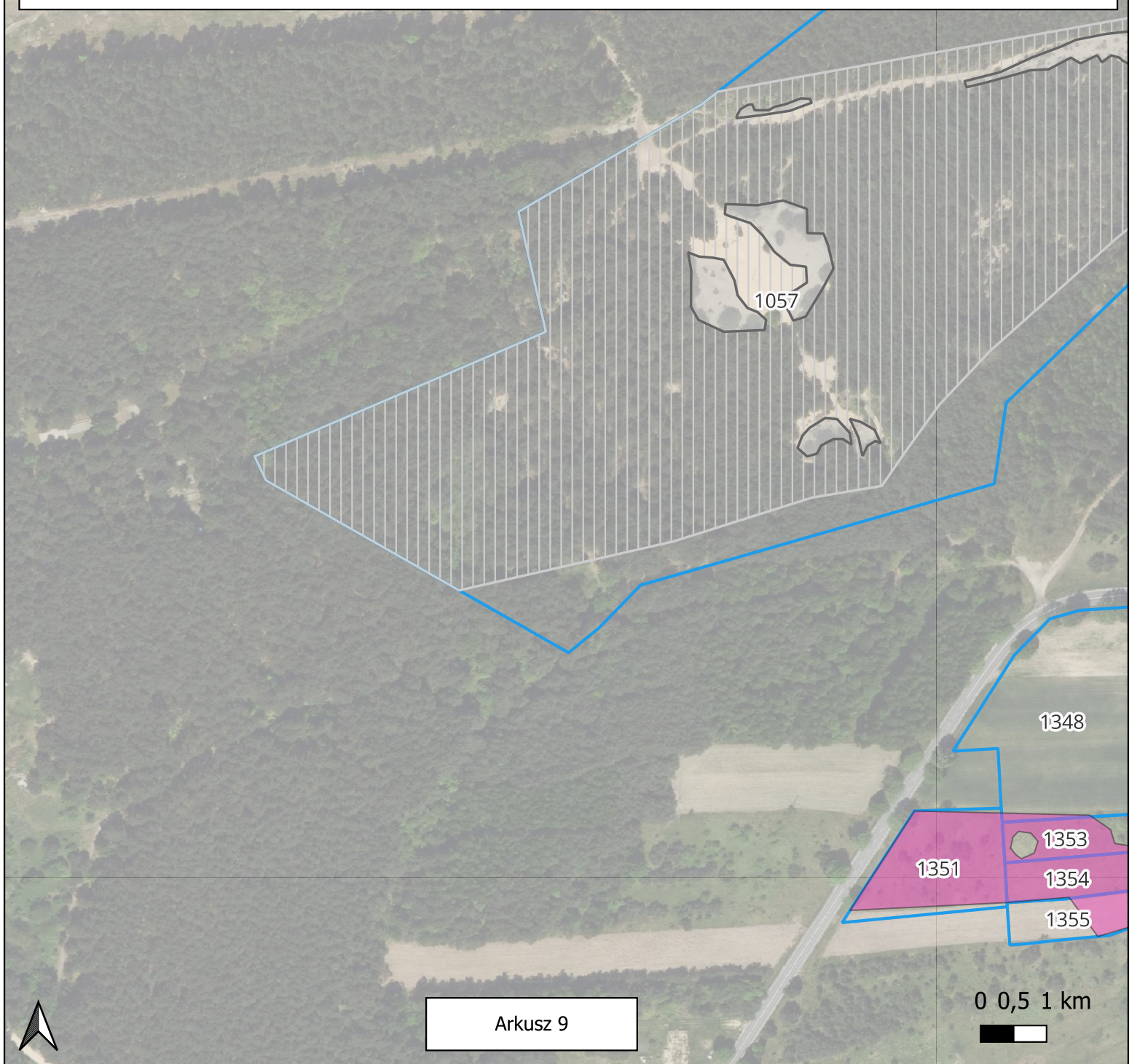




### LEGENDA

-  granica obszaru Natura 2000
-  2330 Wydmy śródlądowe z murawami napiaskowymi (Corynephorus, Agrostis)
-  obszar na którym możliwe jest zwiększenie areału siedliska 2330 poprzez odlesienie wydmy

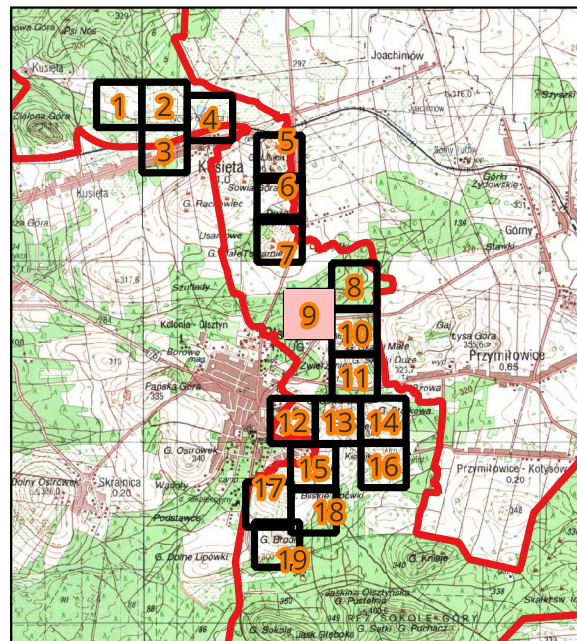


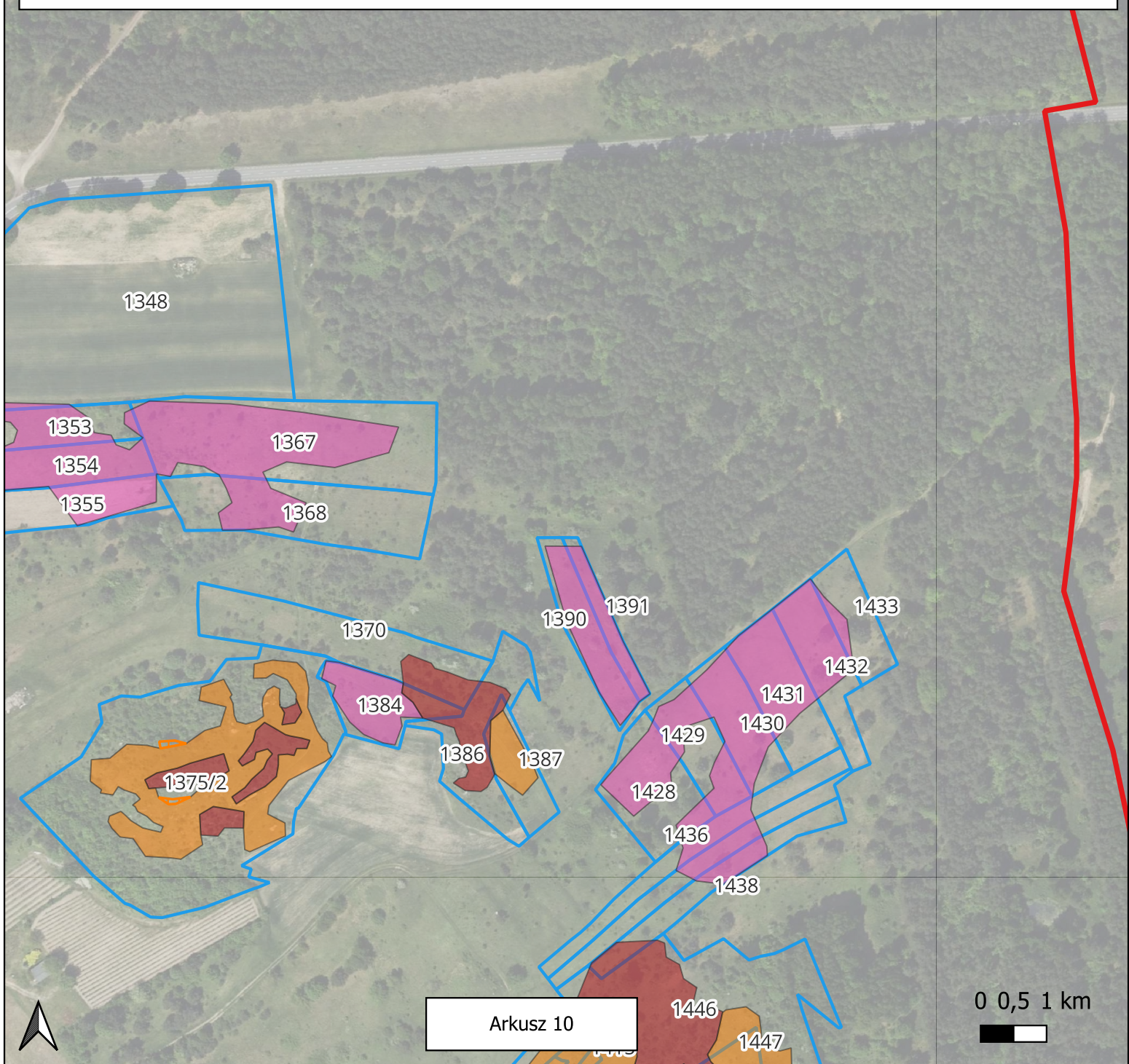


Arkusze 9

LEGENDA

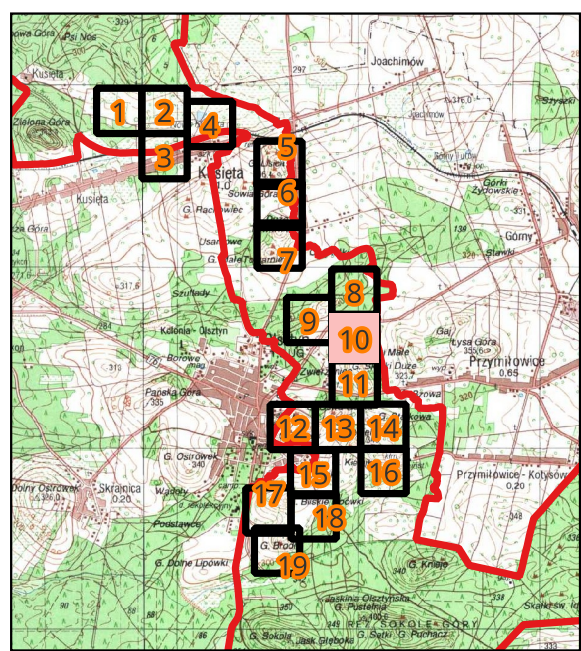
- granica obszaru Natura 2000
- 6510 Łąki świeże (*Arrhenatherion elatioris*)
- 2330 Wydmy śródlądowe z murawami napiaskowymi (*Corynephorus*, *Agrostis*)
- obszar na którym możliwe jest zwiększenie areału siedliska 2330 poprzez odlesienie wydmy



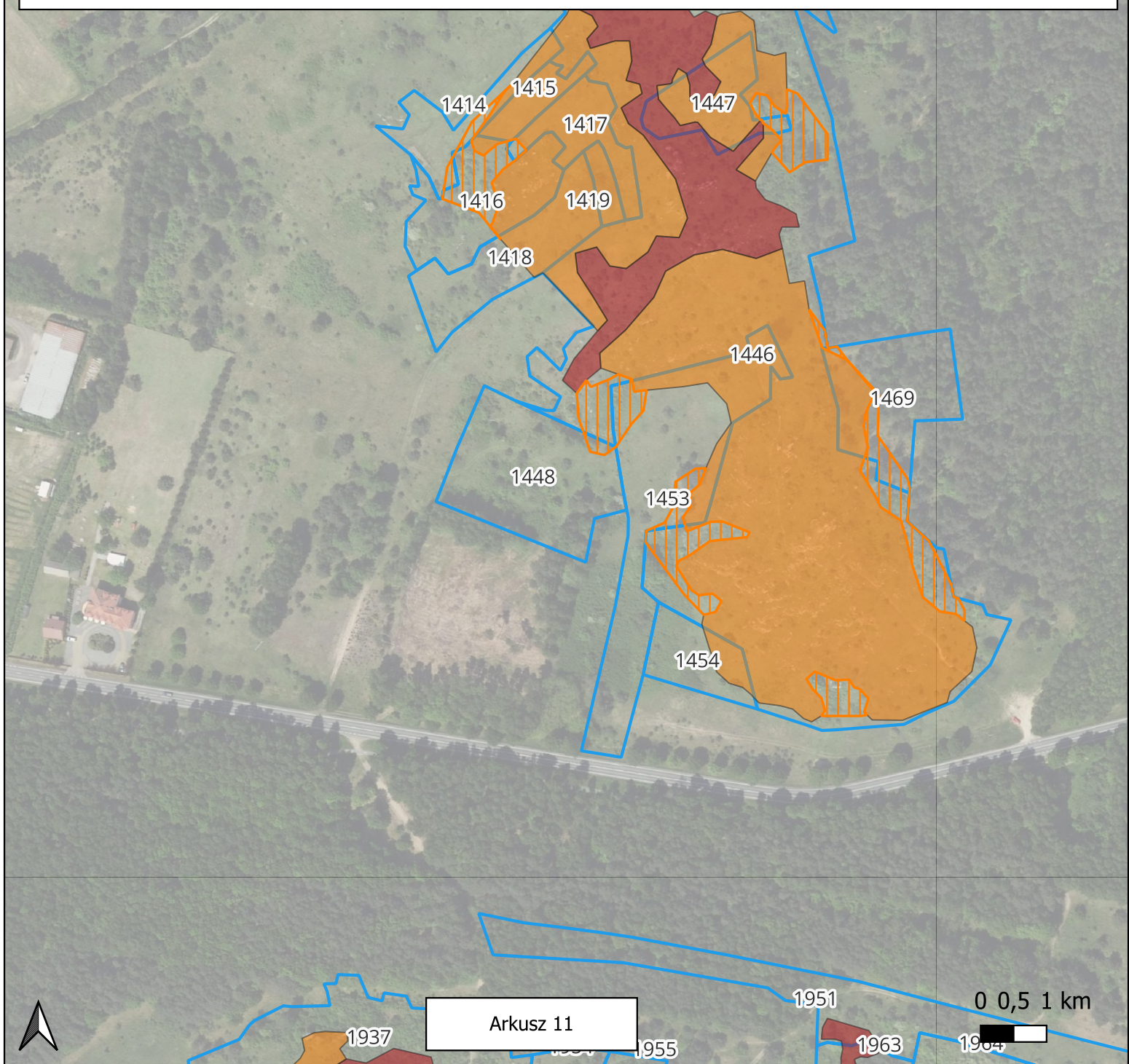


**LEGENDA**

- granica obszaru Natura 2000
- 6510 Łąki świeże (*Arrhenatherion elatioris*)
- 5130 Formacje z jałowcem pospolitym (*Juniperus communis*)
- 6210 Murawy kserotermiczne (*Festuco-Brometea*)
- 6210 do odtworzenia (obszar na którym siedlisko zanikło)

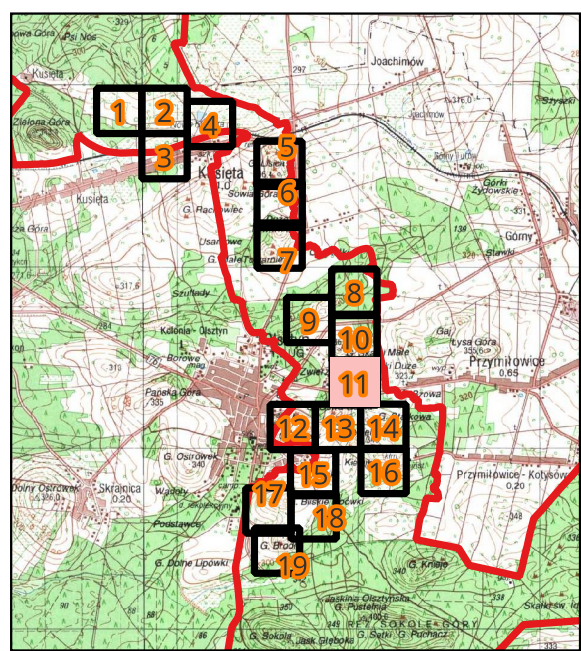


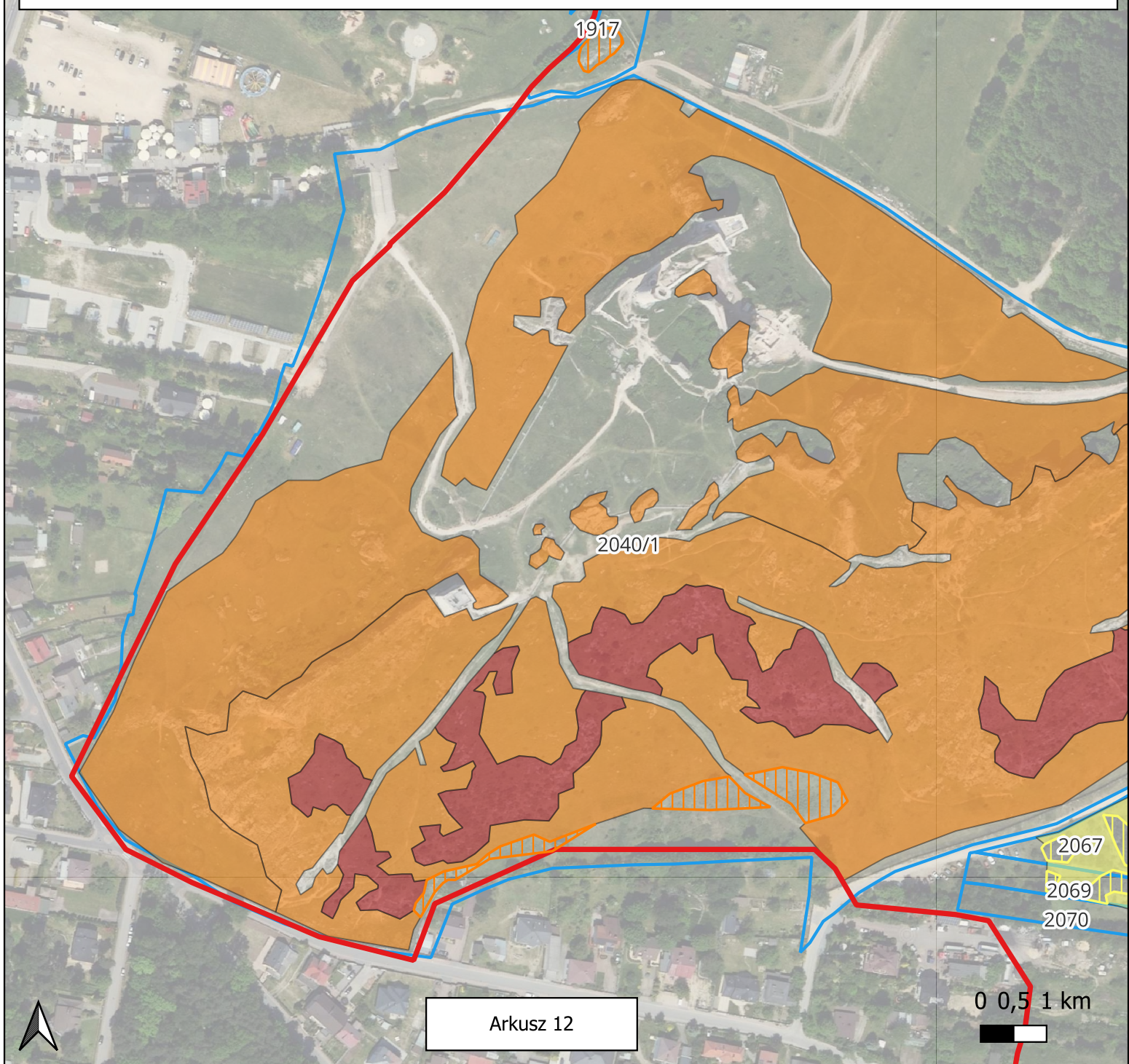
Obszar Natura 2000 Ostoja Olsztyńsko-Mirowska PLH240015 / łąki i murawy - zasięg siedlisk (stan na 2025 r.)



LEGENDA

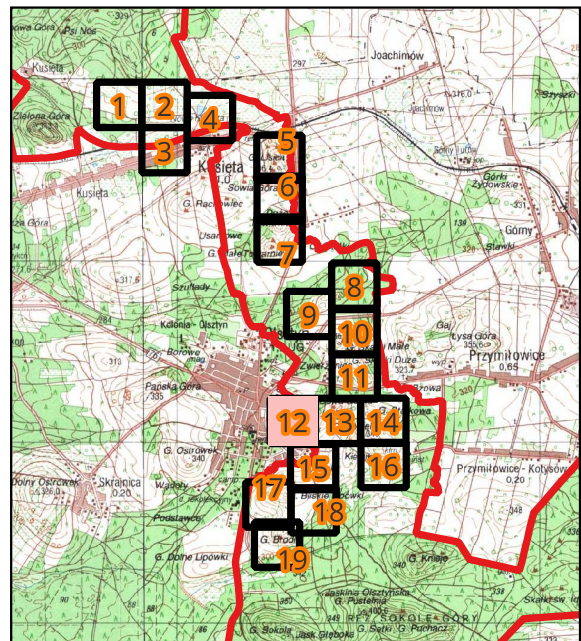
- granica obszaru Natura 2000
- 5130 Formacje z jałowcem pospolitym (*Juniperus communis*)
- 6210 Murawy kserotermiczne (*Festuco-Brometea*)
- 6210 do odtworzenia (obszar na którym siedlisko zanikło)

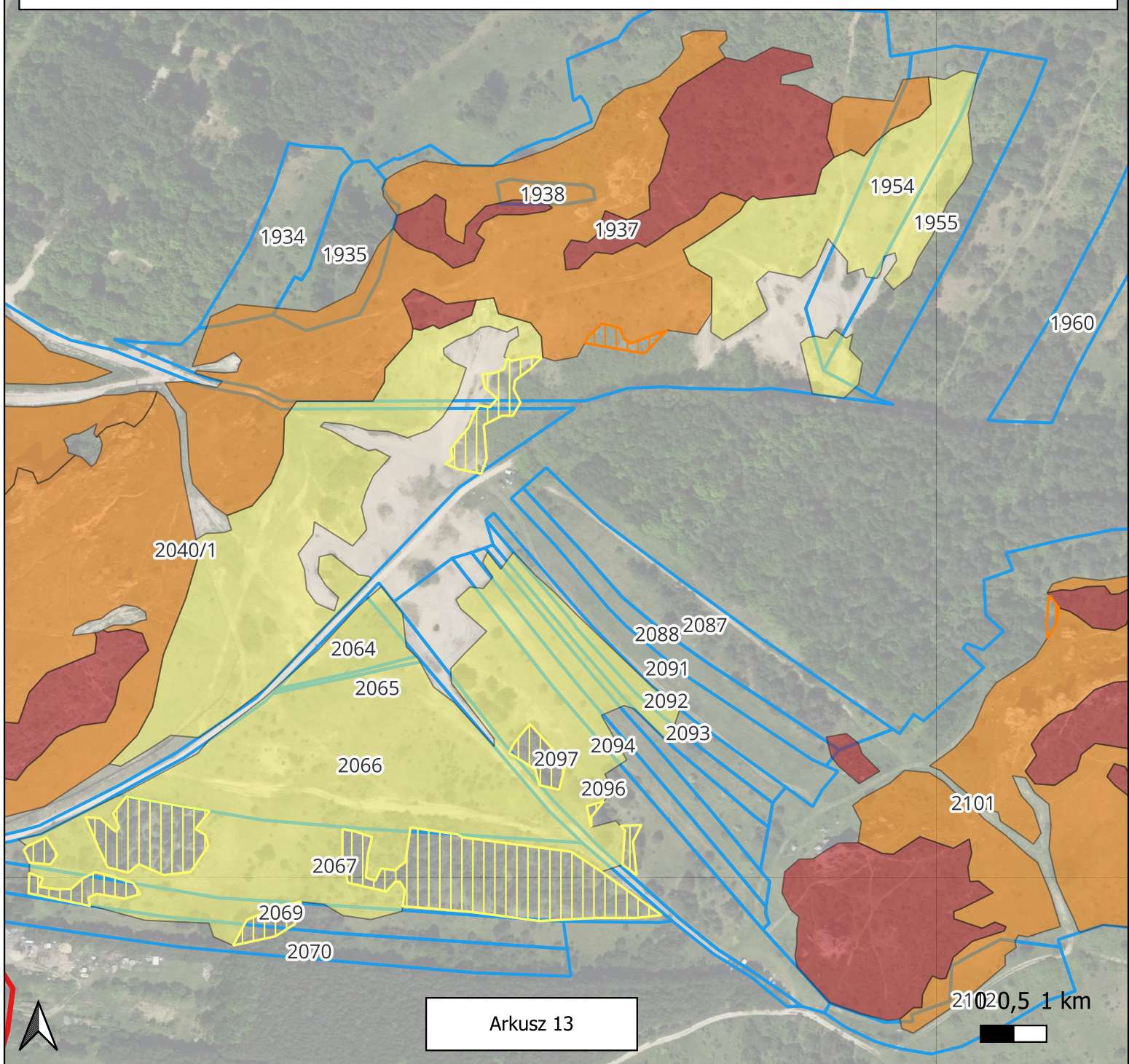




**LEGENDA**

- granica obszaru Natura 2000
- 5130 Formacje z jałowcem pospolitym (*Juniperus communis*)
- 6210 Murawy kserotermiczne (*Festuco-Brometea*)
- 6120 Ciepłolubne, śródładowe murawy napiaskowe (*Koelerion glaucae*)
- 6210 do odtworzenia (obszar na którym siedlisko zanikło)
- 6120 do odtworzenia (obszar na którym siedlisko zanikło)

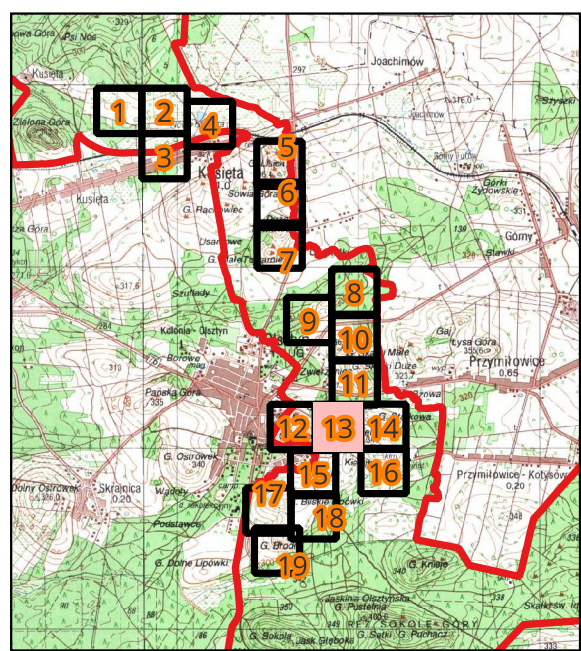




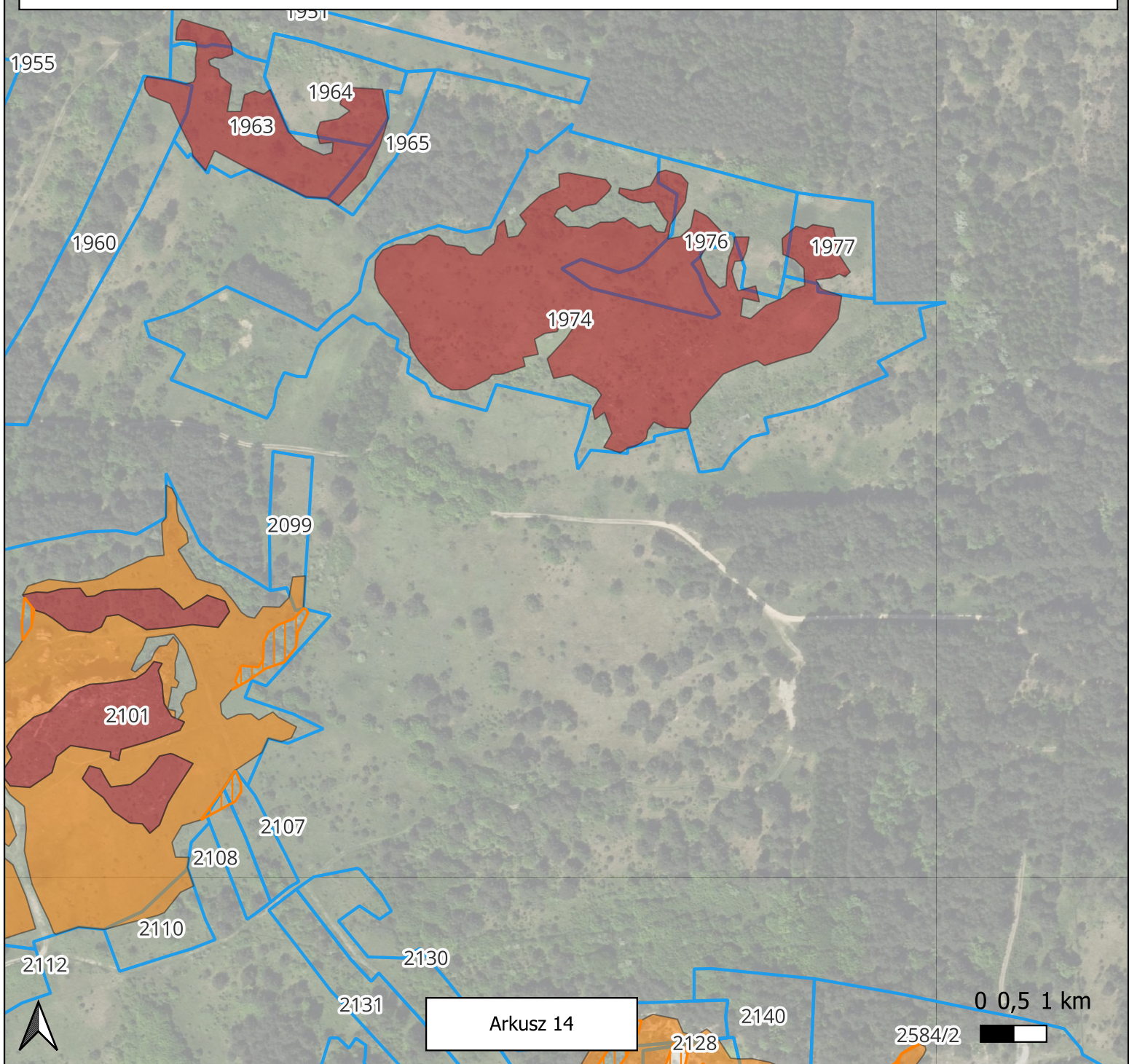
Arkusz 13

**LEGENDA**

- granica obszaru Natura 2000
- 5130 Formacje z jałowcem pospolitym (*Juniperus communis*)
- 6210 Murawy kserotermiczne (*Festuco-Brometea*)
- 6120 Ciepłolubne, śródlądowe murawy napiaskowe (*Koelerion glaucae*)
- 6210 do odtworzenia (obszar na którym siedlisko zanikło)
- 6120 do odtworzenia (obszar na którym siedlisko zanikło)

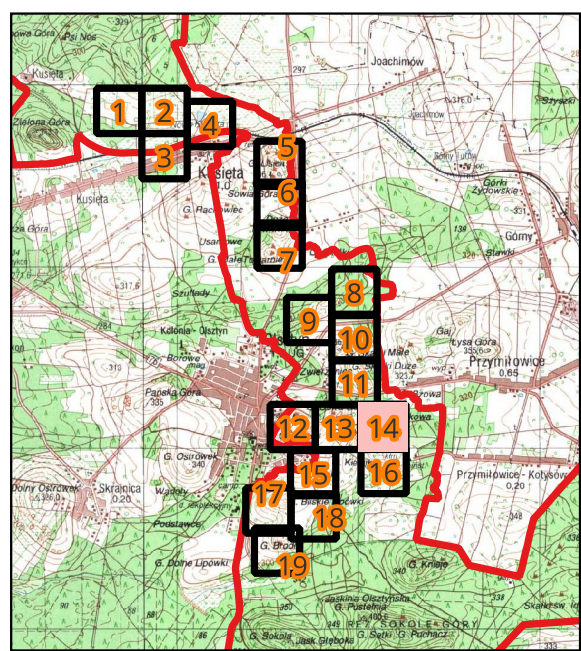


Obszar Natura 2000 Ostoja Olsztyńsko-Mirowska PLH240015 / łąki i murawy - zasięg siedlisk (stan na 2025 r.)

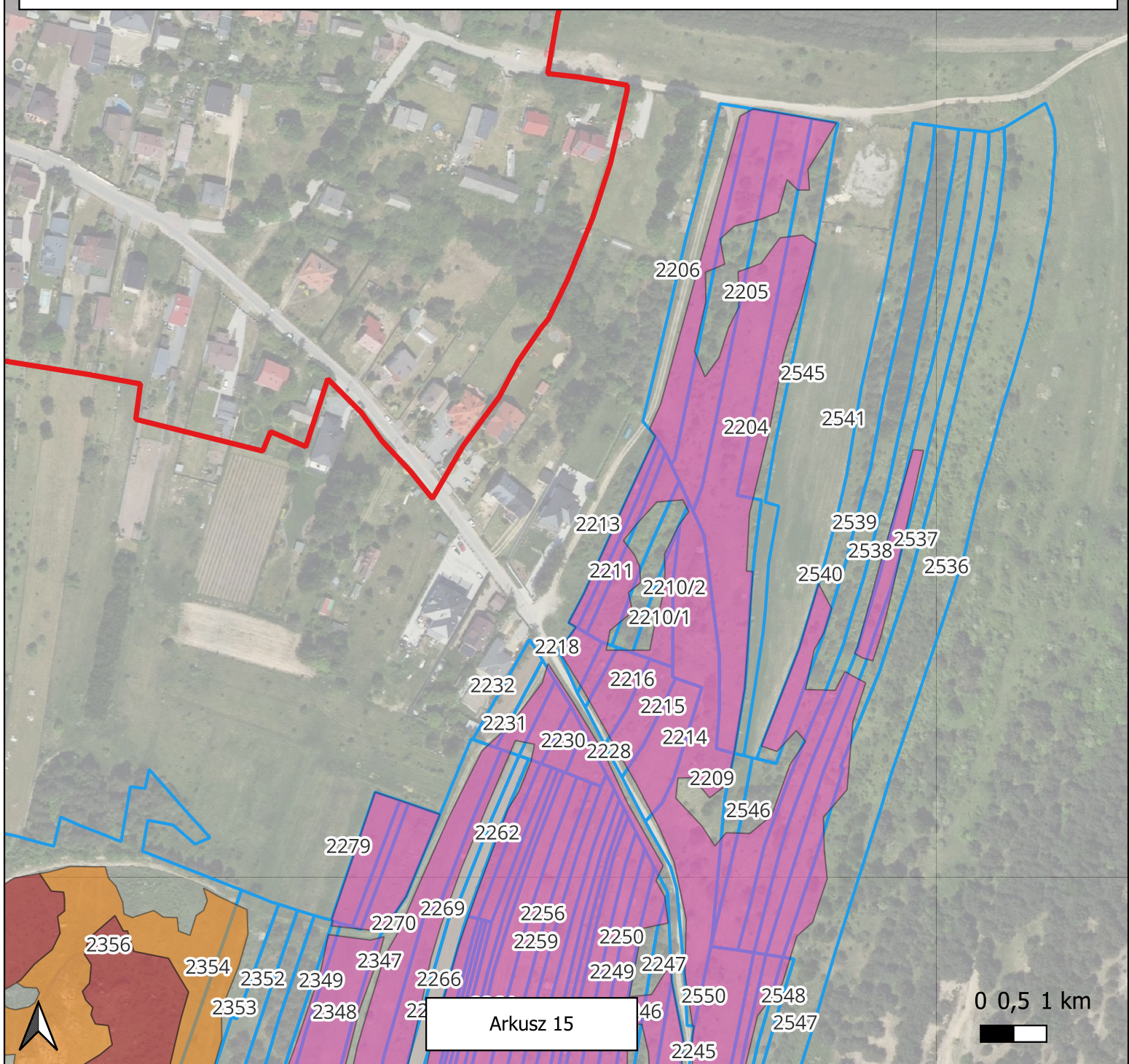


LEGENDA

- granica obszaru Natura 2000
- 5130 Formacje z jałowcem pospolitym (*Juniperus communis*)
- 6210 Murawy kserotermiczne (*Festuco-Brometea*)
- 6210 do odtworzenia (obszar na którym siedlisko zanikło)

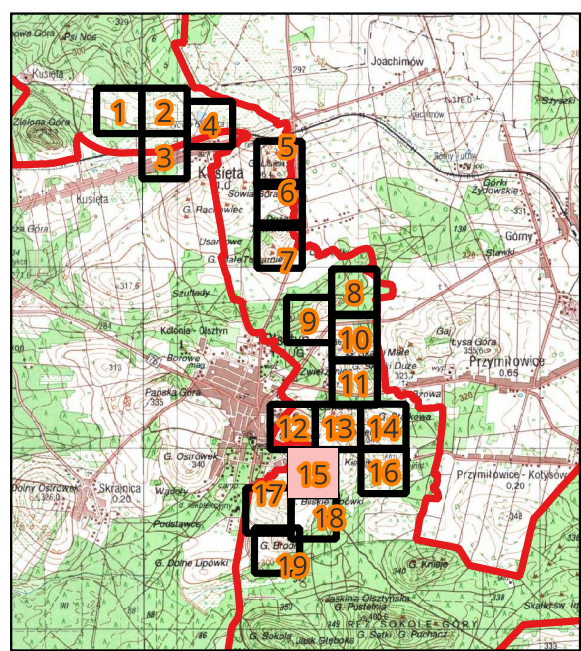


Obszar Natura 2000 Ostoja Olsztyńsko-Mirowska PLH240015 / łąki i murawy - zasięg siedlisk (stan na 2025 r.)

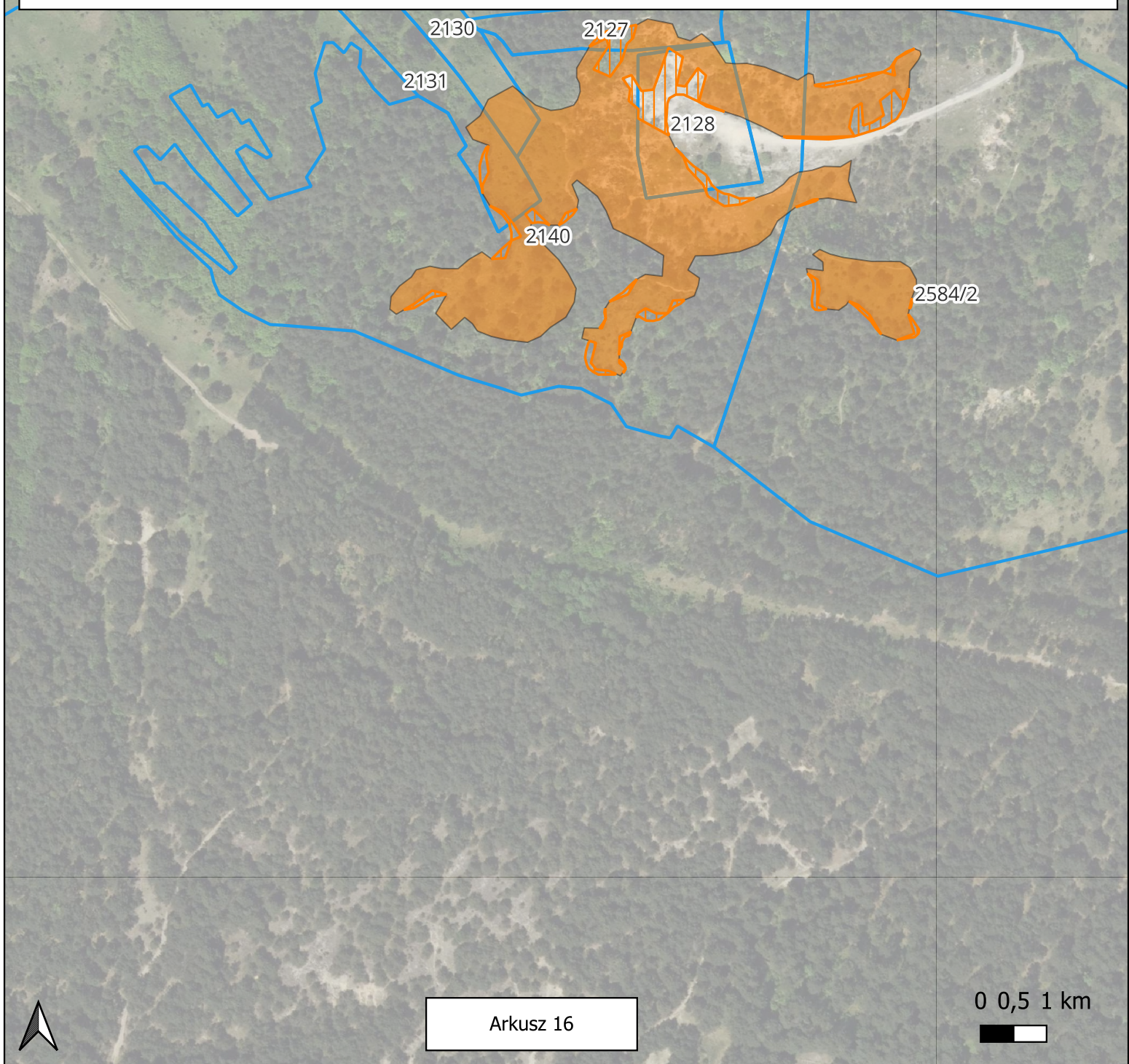


LEGENDA




- granica obszaru Natura 2000
- 6510 Łąki świeże (*Arrhenatherion elatioris*)
- 5130 Formacje z jałowcem pospolitym (*Juniperus communis*)
- 6210 Murawy kserotermiczne (*Festuco-Brometea*)

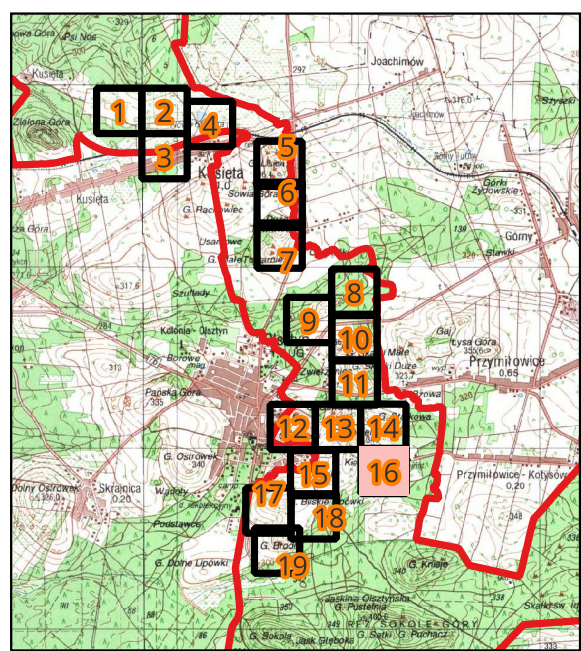


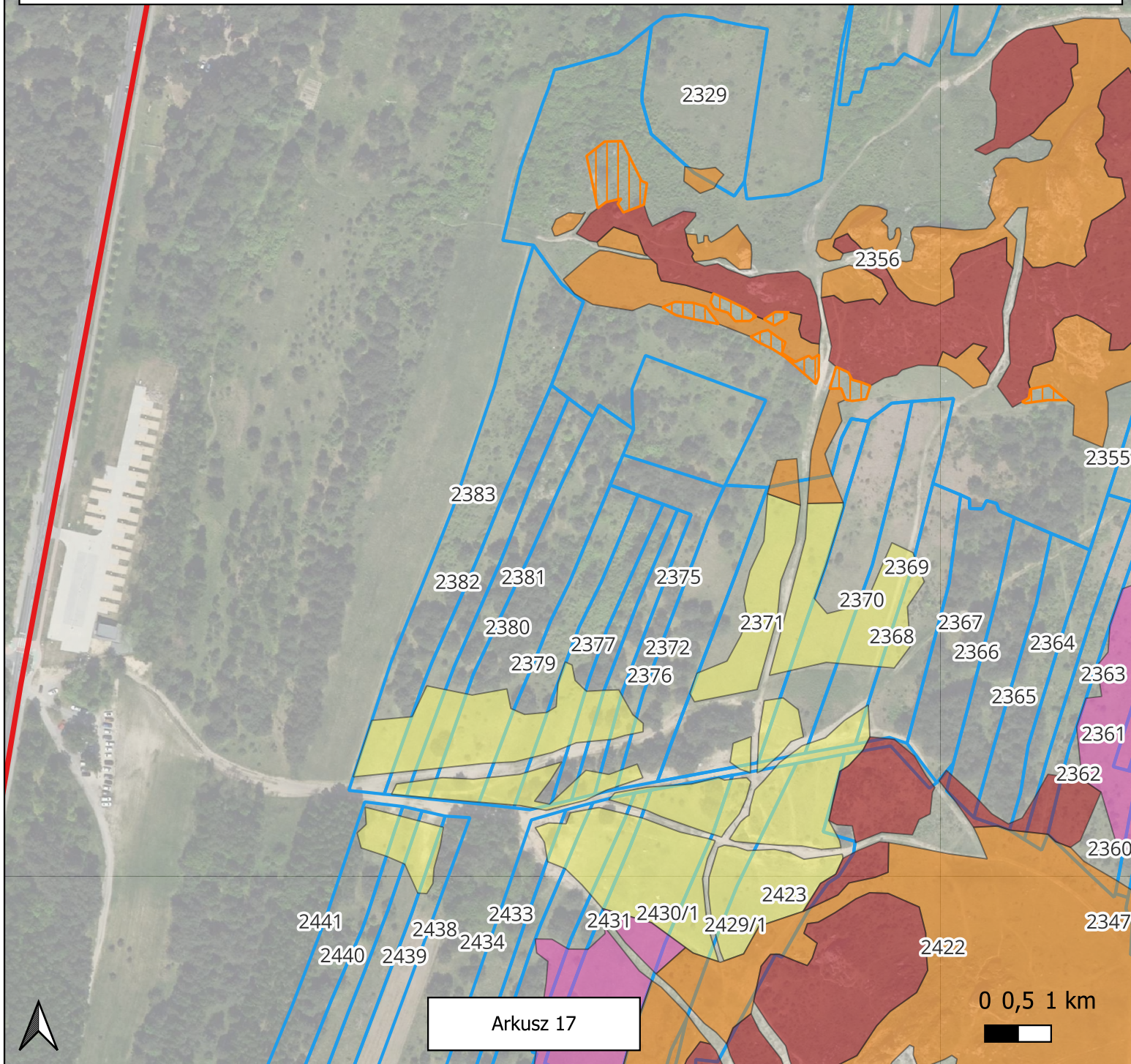
Obszar Natura 2000 Ostoja Olsztyńsko-Mirowska PLH240015 / łąki i murawy - zasięg siedlisk (stan na 2025 r.)



LEGENDA

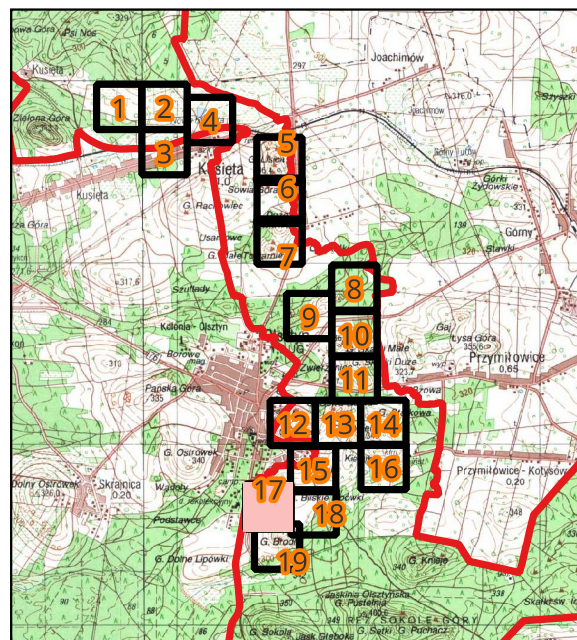
-  granica obszaru Natura 2000
-  6210 Murawy kserotermiczne (Festuco-Brometea)
-  6210 do odtworzenia (obszar na którym siedlisko zanikło)



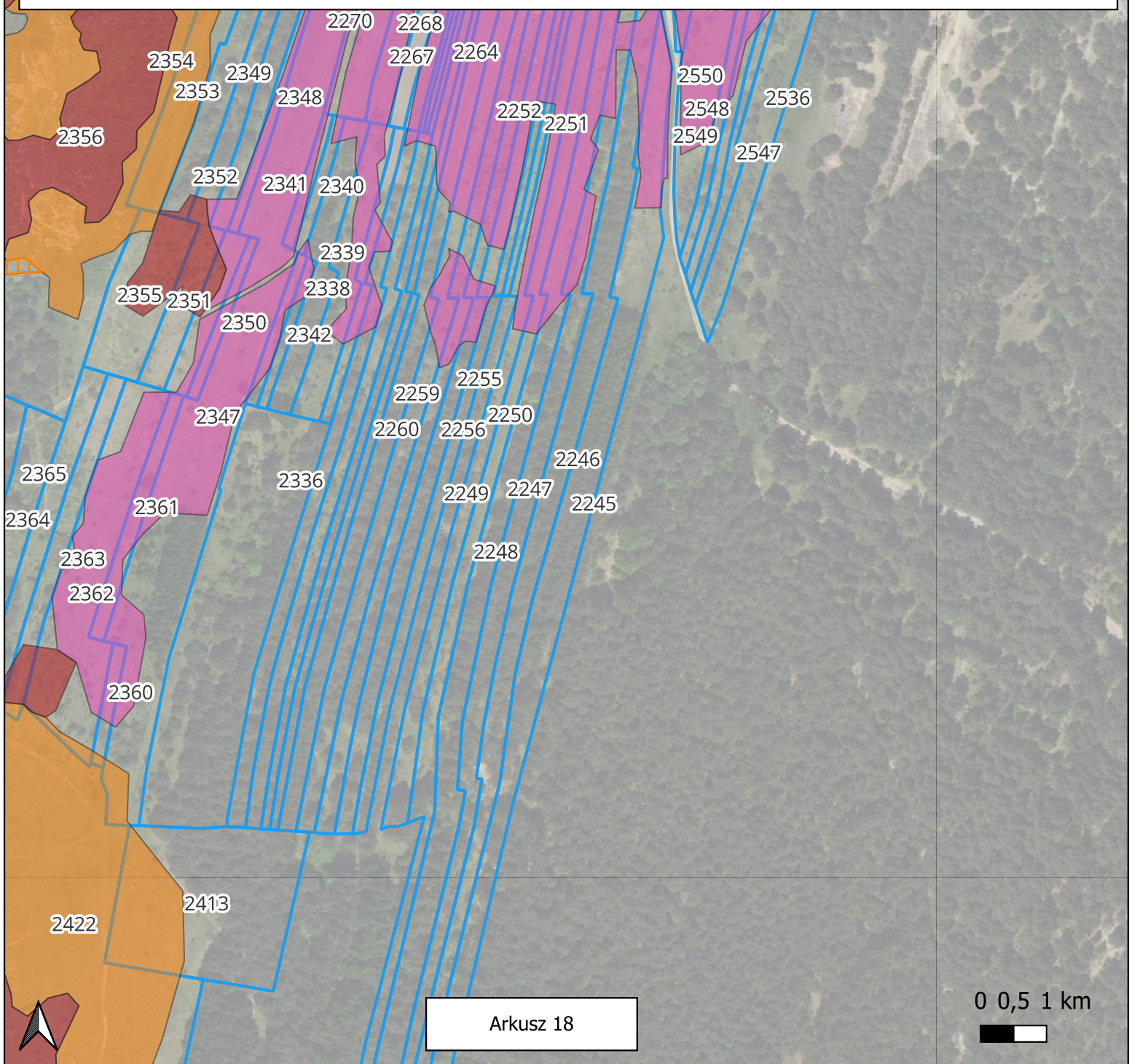


## LEGENDA

- granica obszaru Natura 2000
- 6510 Łąki świeże (*Arrhenatherion elatioris*)
- 5130 Formacje z jałowcem pospolitym (*Juniperus communis*)
- 6210 Murawy kserotermiczne (*Festuco-Brometea*)
- 6120 Ciepłolubne, śródlądowe murawy napiaskowe (*Koelerion glaucae*)
- 6210 do odtworzenia (obszar na którym siedlisko zanikło)



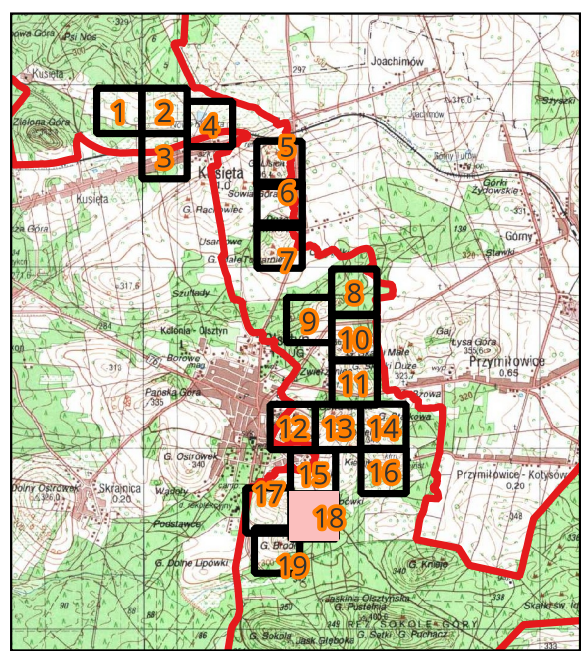
**Obszar Natura 2000 Ostoja Olsztyńsko-Mirowska PLH240015 / łąki i murawy - zasięg siedlisk (stan na 2025 r.)**



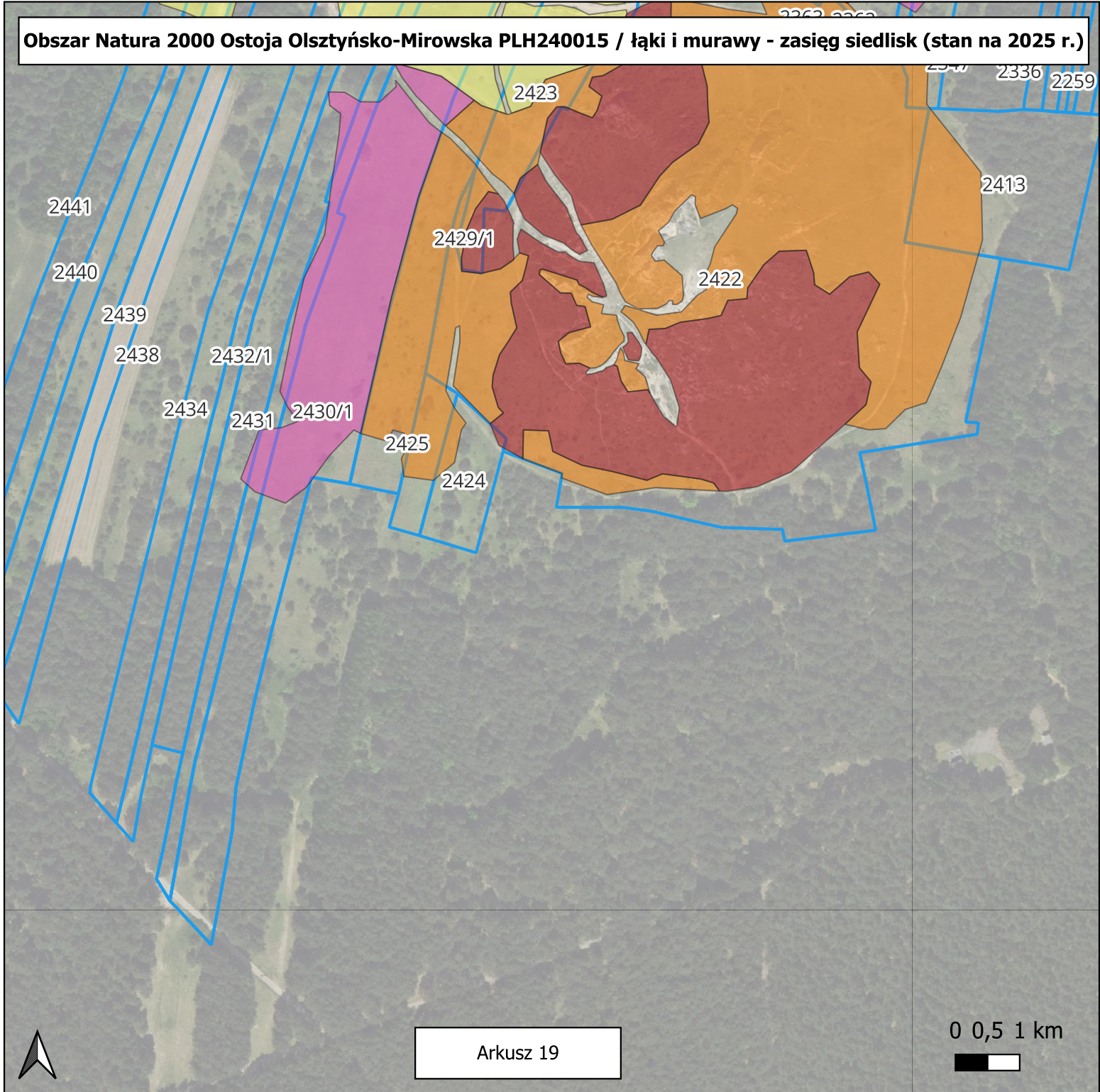
Arkusz 18

**LEGENDA**

- granica obszaru Natura 2000
- 6510 Łąki świeże (*Arrhenatherion elatioris*)
- 5130 Formacje z jałowcem pospolitym (*Juniperus communis*)
- 6210 Murawy kserotermiczne (*Festuco-Brometea*)



Obszar Natura 2000 Ostoja Olsztyńsko-Mirowska PLH240015 / łąki i murawy - zasięg siedlisk (stan na 2025 r.)



LEGENDA

- granica obszaru Natura 2000
- 6510 Łąki świeże (*Arrhenatherion elatioris*)
- 5130 Formacje z jałowcem pospolitym (*Juniperus communis*)
- 6210 Murawy kserotermiczne (*Festuco-Brometea*)
- 6120 Ciepłolubne, śródlądowe murawy napiaskowe (*Koelerion glaucae*)

