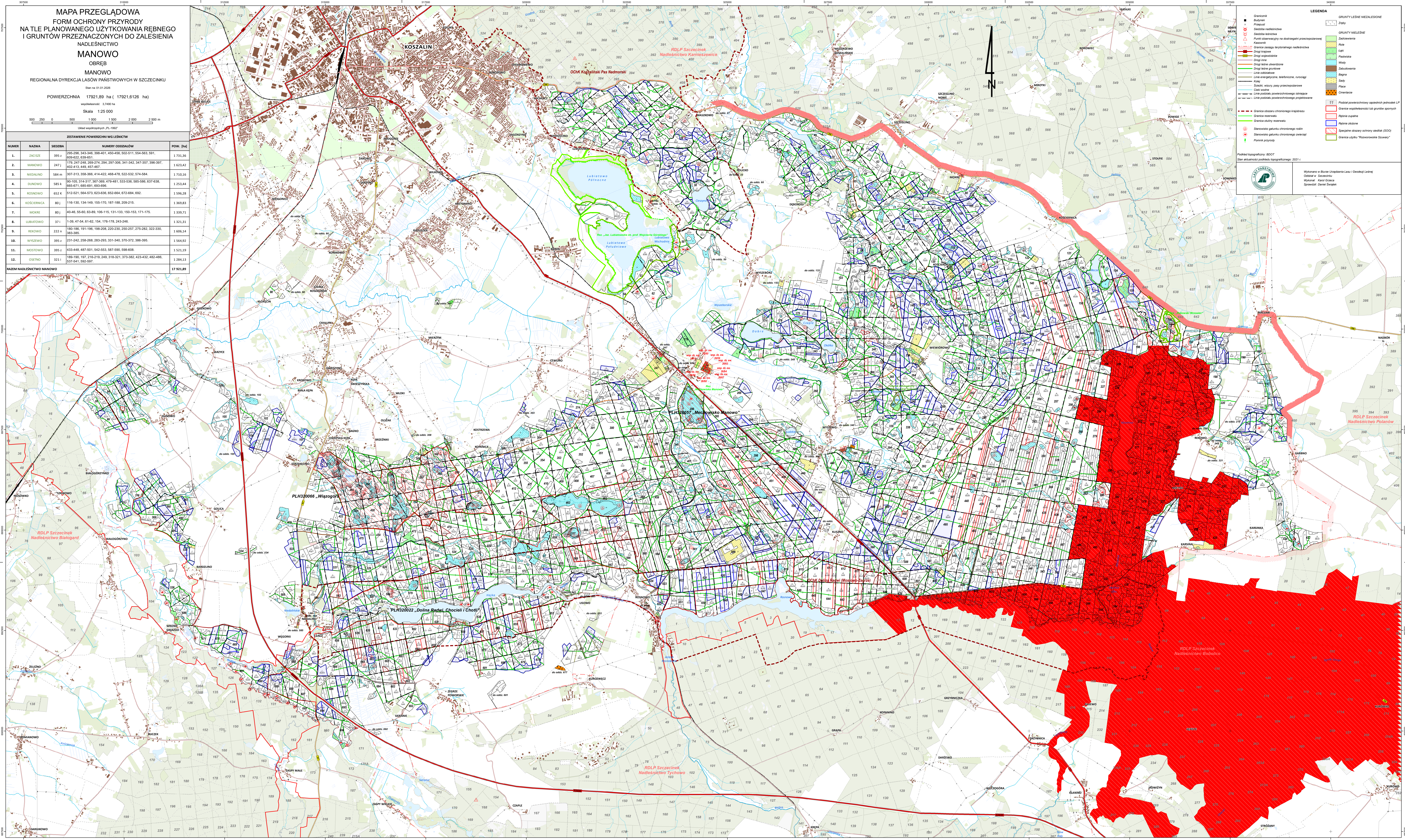


[illegible][illegible][illegible][illegible][illegible][illegible]

**MAPA PRZEGŁĄDOWA**  
**FORM OCHRONY PRZYRODY**  
**NA TLE PLANOWANEGO UŻYTKOWANIA REBNEGO**  
**I GRUNTÓW PRZEZNACZONYCH DO ZALESIENIA**  
**NADLEŚNICTWO**  
**MANOWO**  
**OBRĘB**  
**MANOWO**  
REGIONALNA DYREKCJA LASÓW PAŃSTWOWYCH W SZCZECINKU

Powierzchnia: 1792,89 ha ( 17921,626 ha )  
Skala: 1:25 000  
Współrzędne: 500 250 0 500 1 000 1 500 2 000 2 500 m

Układ współrzędnych: „PL-1992”

NUMER	NAZWA	SEDZIBA	NUMERY ODDZIAŁÓW	POW. [ha]
1.	ZACISZE	395 z	295-296, 343-346, 398-401, 450-456, 502-511, 554-563, 591, 599-622, 630-651	1 731,36
2.	MANOWO	247 j	179, 247-248, 269-274, 284, 297-306, 341-342, 347-367, 399-397, 402-413, 449, 457-467	1 623,42
3.	NIEDAUNO	584 m	397-313, 358-366, 414-422, 468-478, 522-530, 574-584	1 710,16
4.	DUNOWO	585 k	90-105, 314-317, 367-369, 479-481, 533-536, 585-586, 637-638, 665-671, 685-691, 693-696	1 253,44
5.	ROSNOWO	652 k	512-521, 564-573, 623-636, 652-664, 672-684, 692	1 596,28
6.	KOSCIENICA	80 j	116-130, 134-149, 155-170, 187-188, 209-215	1 369,83
7.	MOKRE	80 j	40-46, 55-60, 63-69, 106-115, 131-133, 150-153, 171-175	1 339,71
8.	LUBIATOWO	371 j	1-39, 47-64, 61-62, 154, 176-178, 243-246	1 321,31
9.	REKOWO	222 n	180-186, 191-196, 198-208, 220-230, 250-257, 275-282, 322-330, 383-385	1 606,14
10.	WYSZCZKO	395 z	231-242, 258-268, 283-293, 331-340, 370-372, 386-395	1 564,92
11.	MOSTOWO	395 z	433-448, 487-501, 542-553, 587-590, 598-608	1 521,19
12.	OŚCINO	321 j	189-190, 197, 216-219, 249, 316-321, 373-382, 423-432, 482-486, 537-541, 592-597	1 284,13
<b>RAZEM NADLEŚNICTWO MANOWO</b>				<b>17 921,89</b>

Prostokąt geograficzny: 8007  
Data aktualizacji planu: 30.01.2021 r.

Wydrukowano w Burze Ubezpieczeń Lasów i Geologii Leśnej  
Odcisk w Szczecinku  
Wydruk: Kamil Graczyk  
Sprawdził: Daniel Szwed