

ŁAWY ŁF-1, ŁF2, ŁF-3

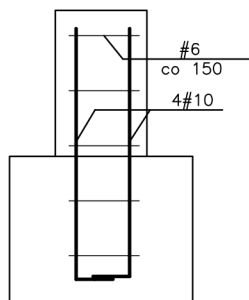
ŚCIANY SF-1, SF-2

4,25 mb

skala 1:20

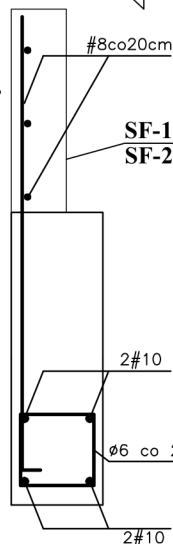
-0.03

STOPA F-2 szt.6  
skala 1:20



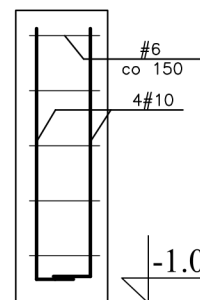
-1.00 p.p.t

strona zewnętrzna



-1.00 p.p.t

STOPA F-1 szt.2  
skala 1:20



-1.00 p.p.t

**UWAGI:**

1. Rysunek rozpatrywać razem z rysunkami branżowymi
2. Poziom posadowienia fundamentów -1,00 m.p.p.t
4. Z ław wypuścić startery pod ściany fundamentowe
5. W przypadku stwierdzenia podczas prowadzenia prac ziemnych znacząco odmiennych warunków gruntowo - wodnych od ustalonych w projekcie budowlanym należy po wykonaniu wykopów dokonać weryfikacji wykształcenia i parametrów geotechnicznych podłoża gruntowego przez uprawnionego geologa

STAL PROFILOWA - S 235  
BETON C16/20 W8  
STAL KONSTRUKCYJNA A IIN (B500 SP)

PROJEKTANT

 **EGG**  
STUDIO  
www.eggstudio.pl

EGG STUDIO Ewelina Gotkowska  
ul. Kwietniowa 52a, 35-303  
M: 668 484 879 E: biuro@eggstudio.pl  
NIP 517-010-27-59 REGON 180967567

TEMAT:

PRZEBUDOWA KLATKI SCHODOWEJ ORAZ PRZEBUDOWA STOLARKI DRZWIOWEJ WEJŚCIOWEJ, W RAMACH ZAMIERZENIA: POPRAWA DOSTĘPNOŚCI BIURA POWIATOWEGO ARIMR W LEŻAJSKU DLA OSÓB ZE SZCZEGÓLNYMI POTRZEBAMI PRZY UL. MICKIEWICZA 20 W LEŻAJSKU

ADRES INWESTYCJI:

DZ. NR EWID. 1032/9; OBRĘB 0020, LEŻAJSK

INWESTOR:

Agencja Restrukturyzacji i Modernizacji Rolnictwa

ADRES ZAMIESZKANIA:

Al. Jana Pawła II 70  
00-175 Warszawa

PROJEKTANT:

KONSTRUKCJA  
mgr inż. S.Rzepka

UPRAWNIENIA:

PDK/0261/POOK/15

PODPIS:

mgr inż. E.Gotkowska

PDK/BO/0021/12

STADIUM

PROJEKT TECHNICZNY

DATA OPRACOWANIA:

GRUDZIEŃ 2025

SKALA:

1:20

BRANŻA

KONSTRUKCJA

TYTUŁ RYSUNKU:

ELEMENTY ŻELBETOWE

NR RYSUNKU:

K-05