

MAPA PRZEGLĄDOWA
CIĘĆ REBNYCH
NADLEŚNICTWO
MILICZ
OBRĘB
CIESZKÓW

REGIONALNA DYREKCJA LASÓW PAŃSTWOWYCH WE WROCŁAWIU

Sten na 01.01.2026 r.

Powierzchnia 9763,77 ha (9762,9054 ha)

współczynniki 0,0000 ha

Skala 1:25 000

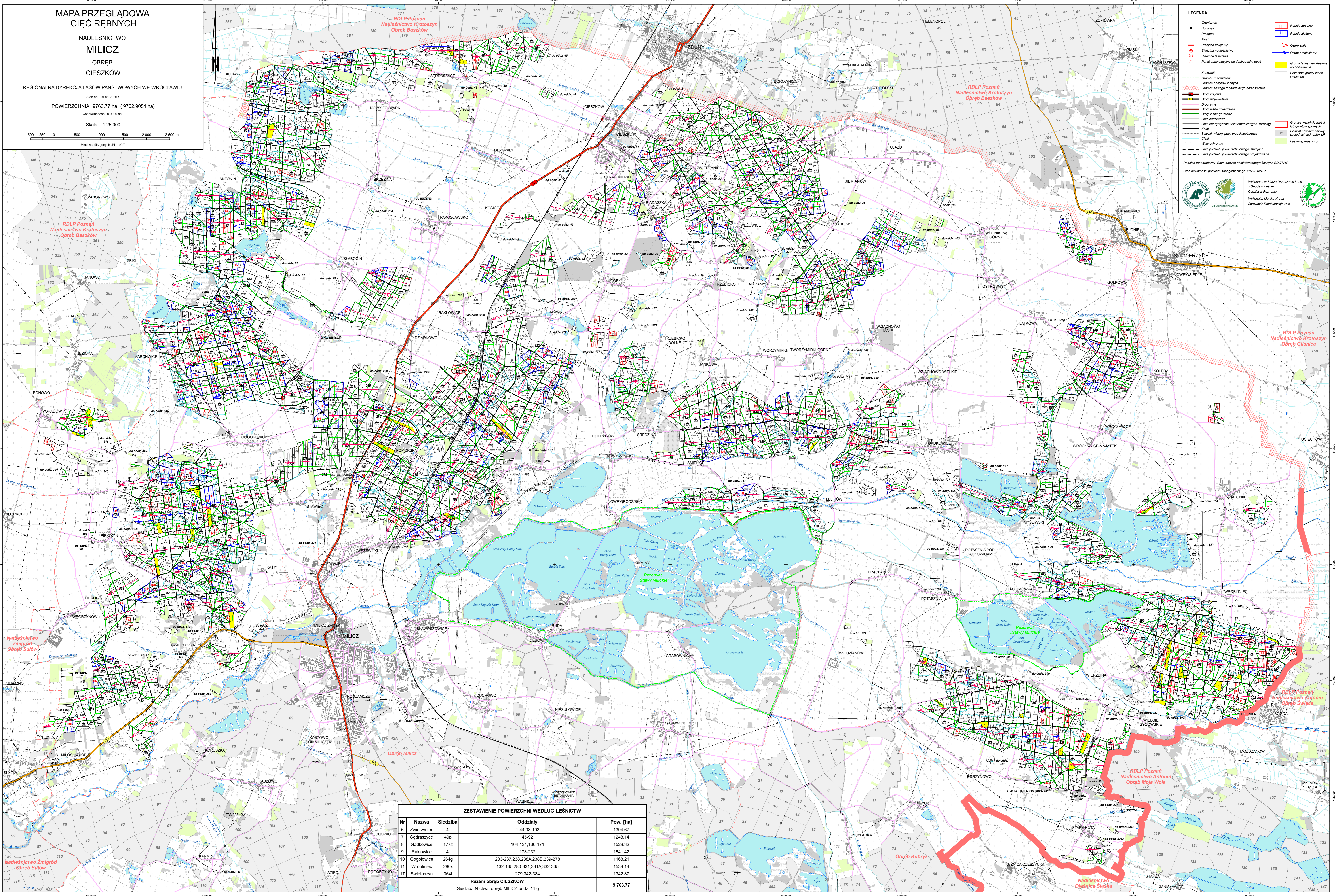
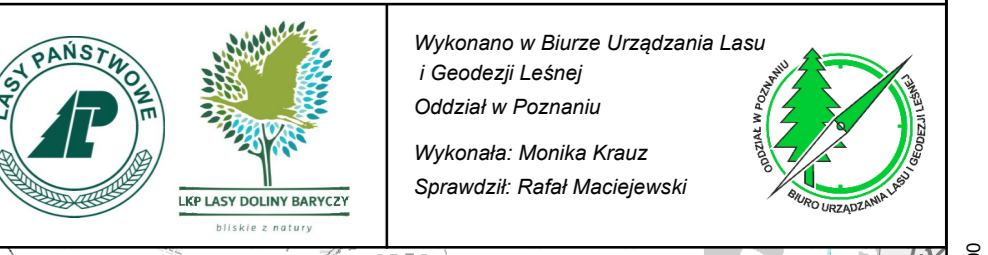
500 250 0 500 1000 1500 2000 2500 m

Układ współrzędnych: PL-1992

- LEGENDA**
- Budynki
 - Przystanki
 - Mosty
 - Przejazdy kolejowe
 - Siećta nadleśnicza
 - Siećta leśnicza
 - Punkt obserwacyjny na obszarze gęstego lasu
 - Granice rezerwatów
 - Granice obszarów wylęgłych
 - Granice zespołu terytoryjnego nadleśnicze
 - Drogi krajowe
 - Drogi wojewódzkie
 - Drogi nieufortyfikowane
 - Drogi leśne gruntowe
 - Linie energetyczne, telekomunikacyjne, rurociąg
 - Linie oddziałowe
 - Szlaki, skurki, pasy przepiękarskie
 - Kable
 - Daki
 - Wody ochronne
 - Linie postulu powierzchniowego zbięgnięcia
 - Linie postulu powierzchniowego przystępowania
 - Rebrne zupełne
 - Rebrne złożone
 - Osięte stawy
 - Osięte przylęgłowy
 - Grunty leśne niezabudowane do zaliczenia
 - Pozostałe grunty leśne niezabudowane

Podkład topograficzny: Baza danych obiektów topograficznych BDOT25k
Sten aktualności podkładu topograficznego: 2022-2024 r.

Wykonano w Biurze Urzędzenia Lasu i Górnictwa Leśnego
Odział w Poznaniu
Wykonali: Monika Krauz
Sprawdził: Rafał Maciejewski



ZESTAWIENIE POWIERZCHNI WEDŁUG LEŚNICTW

Nr	Nazwa	Siedziba	Oddziały	Pow. [ha]
6	Zwierzyńiec	41	1-44, 93-103	1304,67
7	Sędziszycze	49p	45-92	1248,14
8	Rakówice	177z	104-131, 136-171	1529,32
9	Rakówice	41	173-232	1541,42
10	Gogolówka	264p	233-237, 238, 238A, 238B, 239-278	1168,21
11	Widuliniec	280x	132-135, 280-331, 331A, 332-335	1539,14
17	Świętoszyn	364i	279, 342-384	1342,87
Razem obręb CIESZKÓW				9 763,77

Siedziba N-cтва: obręb MILICZ oddz. 11 g