



POLSKI ZWIĄZEK MOTOROWY
Członek Międzynarodowych Federacji FIA, FIM, AIT, FICC, UEM
PZM OZDG Sp. z o.o.
BIURO CERTYFIKOWANYCH RZECZOZNAWCÓW
TECHNIKI SAMOCHODOWEJ, RUCHU DROGOWEGO, MASZYN I URZĄDZEŃ
20-064 Lublin, ul B.Prusa 8
tel. 81 53-34-201, 81 53-34-207, fax 81 53-34-201
Sąd Rejonowy XI Wydział Gospodarczy KRS w Lublinie Nr 0000062614
NIP 712-015-73-34 Kapitał zakładowy 514 103,07zł.

OPINIA Nr: L-0706/02/24

z dnia: 2024/08/19

Wykonawca opinii : mgr inż. Robert STAŃCZYK

Zleceniodawca: Lubelski Oddział Regionalny Agencja Restrukturyzacji i Modernizacji Rolnictwa

Adres: Elizówka ul. Szafranowa 6, 21-003 Ciecierzyn

Zadanie: Określenie wartości rynkowej pojazdu

DANE IDENTYFIKACYJNE POJAZDU

Dane: [O] VIII-2024

Marka: SKODA

Rok produkcji: 2014

Model: Octavia III 1.8 TSI MR`13 E5

Wersja: Ambition

Nr rejestracyjny: WI5741W

Rodzaj pojazdu: Samochód osobowy

VIN: TMBAD7NE8F0035450

Nr INFO-EKSPERT	034-02212
Data pierwszej rejestracji	2014/08/18
Data ważności badania technicznego	2025/08/14
Wskazanie drogomierza	363595 km
Okres eksploatacji pojazdu (14/08/18-24/08/19)	120 mies.
Kolor powłoki lakierowej, (rodzaj lakieru)	czarny
Dop. masa całkow.	1830 kg
Rodzaj nadwozia	liftback 5 drzwiowy
Jednostka napędowa	z zapłonem iskrowym (wtrysk)
Pojemność / Moc silnika	1798 ccm / 132kW (179KM)
Doładowanie	Turbosp. z chłodn. powietrza
Liczba cylindrów / Układ cylindrów / Liczba zaworów	4 / rzędowy / 16
Rodzaj skrzyni biegów	manualna
Rodzaj napędu	przedni (4x2)

WYPOSAŻENIE STANDARDOWE (2014.07-2014.12)

L.p.	Nazwa elementu wyposażenia	L.p.	Nazwa elementu wyposażenia
1	ABS - system zapobiegający blokowaniu kół	19	Sygnalizacja niezapiętych pasów bezpieczeństwa na wszystkich miejscach
2	Blokada mechanizmu różnicowego EDS	20	Sygnalizacja otwartych drzwi
3	Czujniki parkowania - tył	21	Sygnalizacja pozostawienia włączonych świateł
4	Głośniki 8 szt.	22	System DSR
5	Gniazdo 12V w bagażniku	23	System dystrybucji siły hamowania elektroniczny EBV
6	Immobilizer	24	System elektronicznej kontroli toru jazdy ESP
7	Klimatyzacja manualna Climatic	25	System kontroli ciśnienia w oponach
8	* Koło zapasowe pełnowymiarowe	26	System pokolizyjny ACS
9	Kurtyny powietrzne boczne	27	System stabilizacji toru jazdy przyczepy TSA
10	Mocowanie fotelika dziecięcego ISOFIX na tylnym siedzeniu	28	System wspomagający hamowanie w zakrętach
11	Poduszka powietrzna kierowcy	29	Szyby przyciemniane
12	Poduszka powietrzna kolanowa kierowcy	30	Szyby regulowane elektrycznie z mechanizmem zapobiegającym przycięciu tylne
13	Poduszka powietrzna pasażera z możliwością odłączenia	31	Światła do jazdy dziennej
14	Poduszki powietrzne boczne przednie	32	Światła p/mgielne przednie
15	Radioodtwarzacz Skoda Auto Swing CD + MP3	33	Wspomaganie układu kierowniczego

16	Reflektory halogenowe elipsoidalne	34	Wyświetlacz Maxi-DOT
17	Schówek chłodzony	35	Zamek centralny zdalnie sterowany + 2 kluczyki składane
18	Schówek na okulary	36	Złącze MDI

L.p. Nazwa pakietu / elementu pakietu wyposażenia standardowego

- 1 Fotel kierowcy z regulacją wysokości i odcinka lędźwiowego
Fotel kierowcy z regulacją wysokości
Fotel kierowcy z regulacją odcinka lędźwiowego
- 2 Fotel pasażera z regulacją wysokości i odcinka lędźwiowego
Fotel pasażera z regulacją wysokości
Fotel pasażera z regulacją odcinka lędźwiowego
- 3 Kierownica wielofunkcyjna 4 ramienna
Dźwignia zmiany biegów pokryta skórą
Kierownica wielofunkcyjna
Sterowanie radiem w kierownicy
Dźwignia hamulca ręcznego pokryta skórą
Kierownica 4-ramienna
Kierownica pokryta skórą
- 4 Lusterka zewnętrzne podgrzewane i regulowane elektrycznie
Lusterka zewnętrzne regulowane elektrycznie
Lusterka zewnętrzne podgrzewane elektrycznie
- 5 System kontroli poślizgu ASR/MSR
System p/poślizgowy przy przyspieszaniu ASR
System p/poślizgowy MSR

BRAKI W WYPOSAŻENIU STANDARDOWYM POJAZDU

L.p.	Nazwa elementu wyposażenia	Wartość [PLN]
1	* Tarcze kół aluminiowe 16"	- 549

WYPOSAŻENIE DODATKOWE

L.p.	Nazwa elementu wyposażenia	Wartość [PLN]
1	+Czujniki parkowania - przód	204
2	+Klimatyzacja automatyczna (dopłata)	587
3	Lakier metalizowany	545
4	Tarcze kół aluminiowe 17"	771

OPIS ZAMONTOWANEGO W POJEŹDZIE OGUMIENIA

Koło	Marka, typ	Bieżnik [mm]	Zużycie [%]
Przednie lewe:	CONTINENTAL 225/45 R17 91V ECO CONTACT 6 TL	3,5	73
Przednie prawe:	CONTINENTAL 225/45 R17 91V ECO CONTACT 6 TL	3,5	73
Tylne lewe:	CONTINENTAL 225/45 R17 91V ECO CONTACT 6 TL	3,0	80
Tylne prawe:	CONTINENTAL 225/45 R17 91V ECO CONTACT 6 TL	3,0	80

STAN TECHNICZNY POJAZDU

SILNIK, SKRZYŃNIA BIEGÓW I UKŁAD NAPĘDOWY - silnik uruchomiono - sprawdzono podstawowe parametry pracy, z inf. uzyskanych od zleceniodawcy na desce wskaźników sporadycznie zaświeca się kontrolka "check engine" - do weryfikacji/naprawy.

PODWOZIE - bez uwag.

NADWOZIE I WYPOSAŻENIE - elementy poszyc zewnętrznych nadwozia - pojedyncze zarysowania - odpryski na przetłoczeniach - miejscowe wgniecenia, okładzina zderzaka przedniego - uszkodzona powłoka lakierowa - zarysowanie z lewej strony - ubytki powłoki lakierowej w części środkowej na dole, poszycie progów - skorodowane w przednich częściach - poszycie progu lewego - skorodowane w części środkowej, poszycie dachu - punktowe odpryski powłoki lakierowej w przedniej części ze śladami korozji, poszycie drzwi przednich lewych - zagięte w przedniej części - pęknięta powłoka lakierowa - zarysowania w części środkowej - korozja w tylnej części na dole, poszycie drzwi tylnych lewych - punktowe wgniecenie w części środkowej,

okładzina zderzaka tylnego - zarysowania powłoki lakierowej w części środkowej, poszycie błotnika tylnego
 prawego - miejscowe wgniecenie w tylnej części, pokrywa bagażnika - skorodowana w części środkowej.

KOREKTY

WARTOŚĆ BAZOWA BRUTTO (123 mies.) 34 950 PLN

KOREKTA ZA BRAKI W WYPOSAŻENIU STANDARDOWYM - 549 PLN

Brak określonego wyposażenia standardowego pojazdu lub jego niesprawność skutkuje obniżeniem wartości pojazdu. Wielkość korekty wartości bazowej, związanej z brakiem wyposażenia standardowego pojazdu została określona na podstawie udziału tego wyposażenia w wartości standardowo wyposażonego nowego pojazdu z uwzględnieniem amortyzacji pojazdu i zwiększonej amortyzacji jego wyposażenia.

KOREKTA ZA WYPOSAŻENIE DODATKOWE 2 107 PLN

Wyposażenie pojazdu powoduje powiększenie wartości pojazdu, gdy jest wyposażeniem ponadstandardowym oraz jest sprawne, czyli zdolne do spełnienia swojej funkcji. Wielkość korekty wartości bazowej, związanej z wyposażeniem dodatkowym pojazdu została określona na podstawie udziału tego wyposażenia w wartości standardowo wyposażonego nowego pojazdu z uwzględnieniem amortyzacji pojazdu i zwiększonej amortyzacji jego wyposażenia.

KOREKTA ZA PIERWSZĄ REJESTRACJĘ 497 PLN

Korekta uwzględnia wpływ daty pierwszej rejestracji pojazdu (pierwszego dopuszczenia do ruchu po zakupieniu pojazdu nowego) na jego wartość. Przyjmuje się, że pojazd bazowy został zarejestrowany po raz pierwszy 2014/05/15. Pojazd wyceniany został zarejestrowany 3 miesiące później, zatem jego okres eksploatacji jest krótszy od okresu eksploatacji pojazdu bazowego i stąd wynika dodatnia korekta wartości.

KOREKTA ZA PRZEBIEG - 10 391 PLN

Korekta uwzględnia wpływ przebiegu pojazdu na jego wartość. Wartość bazowa (skorygowana o wpływ pierwszej rejestracji) została określona dla przebiegu normatywnego 162 000 km. Zweryfikowany przebieg wycenianego pojazdu jest większy od normatywnego o 201 595 km. Powoduje to zastosowanie korekty wartości w wysokości -28,08%.

KOREKTA ZA OGUMIENIE - 789 PLN

Korekta uwzględnia wpływ stanu ogumienia na wartość pojazdu. Zużycie poszczególnych opon zostało określone z uwzględnieniem zmierzonej wysokości ich bieżnika. Punktem odniesienia jest ogumienie o zużyciu 50%.

KOREKTY RÓŻNE - 6 898 PLN

W tym:

	[%]	Wart. [PLN]
Stan utrzymania i dbałość o pojazd	-3,0	- 798

*Stan utrzymania i dbałość o pojazd mogą mieć wpływ na wartość rynkową pojazdu w przypadku, gdy stan wycenianego pojazdu istotnie odbiega od dobrego, odpowiedniego dla danego okresu eksploatacji i przebiegu. Stwierdzony ponadprzeciętnie dobry stan świadczący o wyjątkowej dbałości o pojazd może stanowić podstawę korekty dodatniej wartości, stan gorszy od typowego dobrego - podstawę do korekty ujemnej.
 W pojeździe stwierdzono: liczne zarysowania powłoki lakierowej nadwozia.*

Konieczne naprawy pojazdu	-22,9	-6 100
---------------------------	-------	--------

Konieczność wykonania naprawy wycenianego pojazdu jest podstawą do obniżenia jego wartości w stosunku do wartości pojazdu sprawnego. O wielkości korekty decyduje koszt naprawy przywracającej pojazd do stanu technicznego odpowiedniego do okresu użytkowania pojazdu, jego przebiegu i ogólnego stanu technicznego.

Wartość rynkowa brutto wyżej zidentyfikowanego pojazdu, określona na dzień wykonania opinii wynosi:

18900 PLN

(słownie: osiemnaście tysięcy dziewięćset złotych)

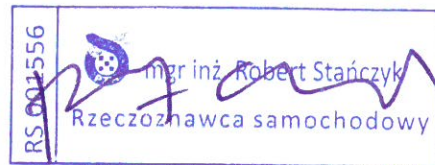
w tym VAT (23,0%) 3534,15 PLN

Wartość określono na podstawie:

- notowań wartości rynkowych z bazy pojazdów "Komputerowego Systemu INFO-EKSPERT" na VIII-2024 zaakceptowanych przez wykonawcę opinii,
- korekt mających wpływ na wartość pojazdu.

- Nie badano tytułu użytkowania ani tytułu własności przedmiotu wyceny. Nie weryfikowano także ewentualnego istnienia ograniczeń praw rzeczowych.
- Rzeczoznawca nie bierze odpowiedzialności za wady ukryte / prawne i fizyczne / oraz ewentualne skutki wynikające z dalszego użytkowania przedmiotu oceny po oględzinach/.
- Nie badano poprawności ani naniesień numerów identyfikacyjnych pojazdu /nr VIN, tabliczek znamionowych/.
- Nie weryfikowano prawdziwości pozostałych danych pojazdu, w tym roku produkcji, przebiegu i innych, które przyjęto wg okazanych dokumentów i odczytów wskaźników - ocena nie może być wykorzystana w celu potwierdzenia oryginalności przedmiotu wyceny, opinie takie są wykonywane wg oddzielnych specjalnych procedur i standardów.
- Rzeczoznawca nie bierze odpowiedzialności za prawdziwość przedłożonych do wyceny dokumentów oraz złożonych oświadczeń zleceniodawcy.
- Ocenę wykonano w oparciu o dostarczoną dokumentację oraz badanie organoleptyczne.
- Pojazdu nie sprawdzono w warunkach warsztatowych na urządzeniach diagnostycznych.

POLSKI ZWIĄZEK MOTOROWY
OKRĘGOWY ZESPÓŁ DZIAŁALNOŚCI GOSPODARCZEJ
Sp. z o.o.
BIURO CERTYFIKOWANYCH
RZECZOZNAWCÓW
tel. (81) 5334201, 5334207, fax 81 5334300
20-064 Lublin, ul. Prusa 8



DOKUMENTACJA FOTOGRAFICZNA

do opinii nr: L-0706/02/24

z dnia: 2024/08/19

DANE IDENTYFIKACYJNE POJAZDU

Dane: [O] VIII-2024

Marka: SKODA

Rok produkcji: 2014

Model: Octavia III 1.8 TSI MR`13 E5

Wersja: Ambition

Nr rejestracyjny: W15741W

Rodzaj pojazdu: Samochód osobowy



P2040465



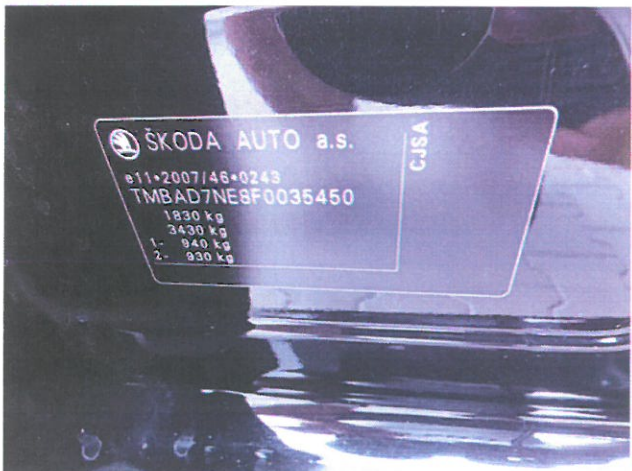
P2040466



P2040469



P2040470



P2040480



P2040482



P2040472



P2040473



P2040474



P2040475



P2040476



P2040477



P2040478



P2040479



P2040481



P2040483



P2040484



P2040485



P2040486



P2040487



P2040488



P2040490



P2040494



P2040495



P2040496



P2040497



P2040499



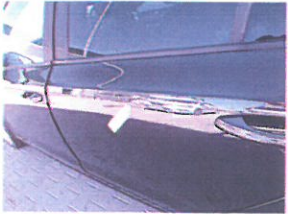
P2040500



P2040501



P2040502



P2040503



P2040506



P2040507



P2040508



P2040509



P2040510



P2040511



P2040512



P2040513



P2040514



P2040517



P2040518



P2040519



P2040520



P2040521



P2040522



P2040523



P2040524

ARKUSZ BADANIA POWŁOKI LAKIEROWEJ

do opinii nr: L-0706/02/24

z dnia: 2024/08/19

Wykonawca opinii : mgr inż. Robert STAŃCZYK

Zleceniodawca: Lubelski Oddział Regionalny Agencja Restrukturyzacji i Modernizacji Rolnictwa

Adres: Elizówka ul. Szafranowa 6, 21-003 Ciecierzyn

Zadanie: Określenie wartości rynkowej pojazdu

DANE IDENTYFIKACYJNE POJAZDU

Dane: [O] VIII-2024

Marka: SKODA

Rok produkcji: 2014

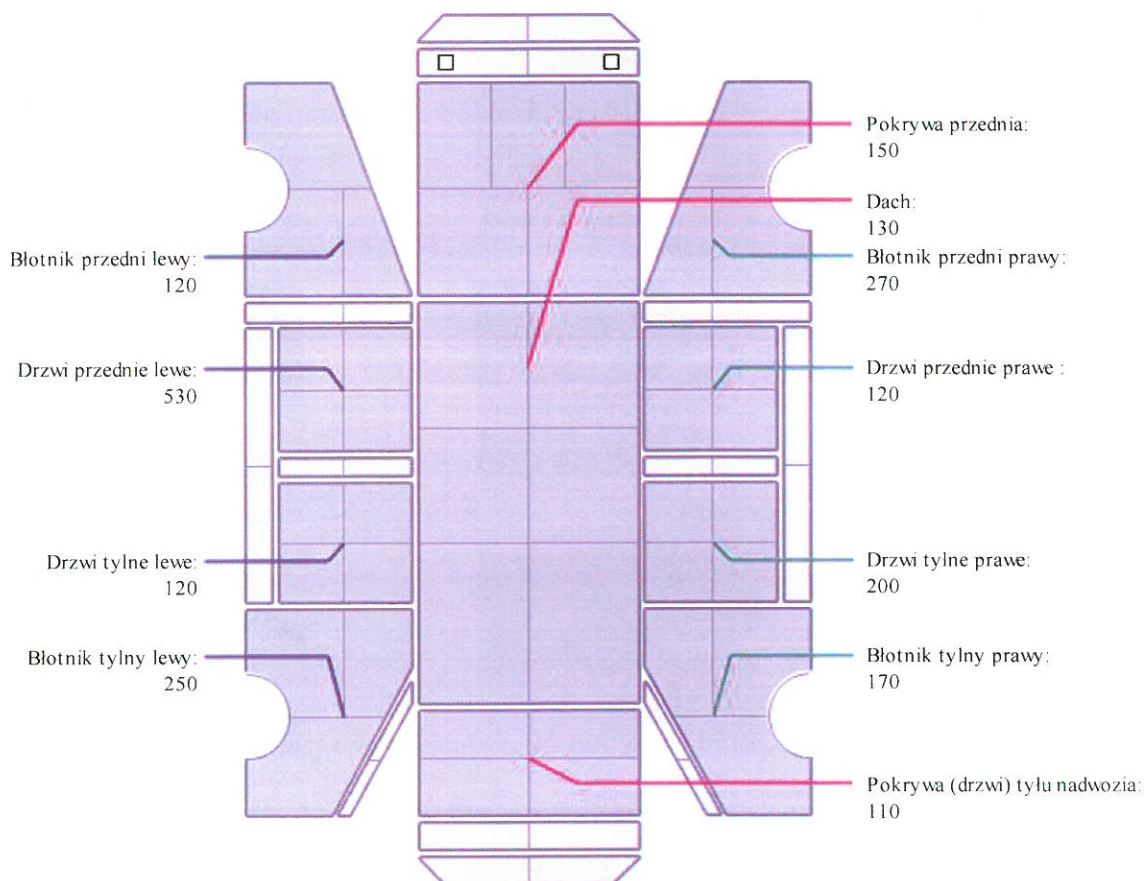
Model: Octavia III 1.8 TSI MR`13 E5

Wersja: Ambition

Nr rejestracyjny: WI5741W

Rodzaj pojazdu: Samochód osobowy

OPIS POWŁOKI LAKIEROWEJ



ARKUSZ USTALENIA WARTOŚCI POJAZDU

do opinii nr: L-0706/02/24

z dnia: 2024/08/19

Wykonawca opinii : mgr inż. Robert STAŃCZYK

Zleceniodawca: Lubelski Oddział Regionalny Agencja Restrukturyzacji i Modernizacji Rolnictwa

Adres: Elizówka ul. Szafranowa 6, 21-003 Ciecierzyn

Zadanie: Określenie wartości rynkowej pojazdu

DANE IDENTYFIKACYJNE POJAZDU

Dane: [O] VIII-2024

Marka: SKODA

Rok produkcji: 2014

Model: Octavia III 1.8 TSI MR`13 E5

Wersja: Ambition

Nr rejestracyjny: W15741W

Rodzaj pojazdu: Samochód osobowy

Nr IE: 034-02212

USTALENIE WARTOŚCI POJAZDU

Ostatnia cena nowego pojazdu: 84 200 PLN brutto na 12/2015

KATALOG WARTOŚCI BAZOWYCH (BRUTTO):

rok	mies.	wart. z katal. [PLN]	wart. zadana [PLN]
2015	05	37600	37600
2014	05	34950	34950
2013	05	32500	32500

WARTOŚĆ BAZOWA BRUTTO (123 mies.) **34 950 PLN**Normatywny okres eksploatacji **123 mies.**DATA PIERWSZEJ REJESTRACJI (rok/mies/dn) **2014/08/18**Rzeczywisty okres eksploatacji **120 mies.**KOREKTA ZA PIERWSZĄ REJESTRACJĘ **497 PLN po korekcie: 35 447 PLN****LISTA WYPOSAŻENIA:**

Lista wyposażenia na podstawie informacji z bazy danych na okres: 2014.07-2014.12

BRAKI W WYPOSAŻENIU STANDARDOWYM POJAZDU:

Lp.	Nazwa elementu wyposażenia	wta	[%]	Wsp.	Wart. [PLN]
1	*Tarcze kół aluminiowe 16"	0,50	2,35	0,66	- 549

KOREKTA ZA BRAKI W WYPOSAŻENIU STANDARDOWYM **- 549 PLN****WYPOSAŻENIE DODATKOWE:**

Lp.	Nazwa elementu wyposażenia	wta	data zam.	wpa	[%]	Wsp.	Wart. [PLN]
1	+Czujniki parkowania - przód	0,75			1,17	0,49	204
2	+Klimatyzacja automatyczna (dopłata)	0,25			1,99	0,83	587
3	Lakier metalizowany	0,50			2,33	0,66	545
4	Tarcze kół aluminiowe 17"	0,50			3,30	0,66	771

KOREKTA ZA WYPOSAŻENIE DODATKOWE **2 107 PLN**KOREKTA ZA WYPOSAŻENIE **1 558 PLN po korekcie: 37 005 PLN**

+ - element zadany z listy ogólnej lub dodany jako nowy element przez wyceniającego

Przebieg normatywny **162 000 km**Przebieg rzeczywisty odczytany **363 595 km**KOREKTA ZA PRZEBIEG **- 10 391 PLN po korekcie: 26 614 PLN**

ZASTOSOWANE KOREKTY RÓŻNE:

Opis korekty		[%]	Wart. [PLN]
Stan utrzymania i dbałość o pojazd		-3,0	- 798
Konieczne naprawy pojazdu		-22,9	-6 100
KOREKTY RÓŻNE	- 6 898 PLN	po korekcie: 19 716 PLN

STAN OGUMIENIA:

Oś	Koło	Cena [PLN]	Zuż. [%]	Bieżn [mm]	Koło	Cena [PLN]	Zuż. [%]	Bieżn [mm]	Koło	Cena [PLN]	Zuż. [%]	Bieżn [mm]	Koło	Cena [PLN]	Zuż. [%]	Bieżn [mm]	
Przednia					Lewe:	744	73*	3,5					Prawe:	744	73*	3,5	
Tylna					Lewe:	744	80*	3					Prawe:	744	80*	3	
KOREKTA ZA OGUMIENIE	- 789 PLN															po korekcie: 18 927 PLN

WARTOŚĆ RYNKOWA BRUTTO PO ZAOKRĄGLENIU **18 900 PLN**