

## Informacja o dostępności architektonicznej BP w Opocznie przy ul. Piotrkowskiej 49, 26 300 Opoczno

### W budynku mieszczą się biura:

Biura ARiMR mieszczą się na piętrach: I piętro

### Dojście do budynku

Dojście piesze od ul. Piotrkowskiej

Przejście dla pieszych przy ul. Piotrkowskiej nie posiada sygnalizacji świetlnej .

### Dojazd do budynku

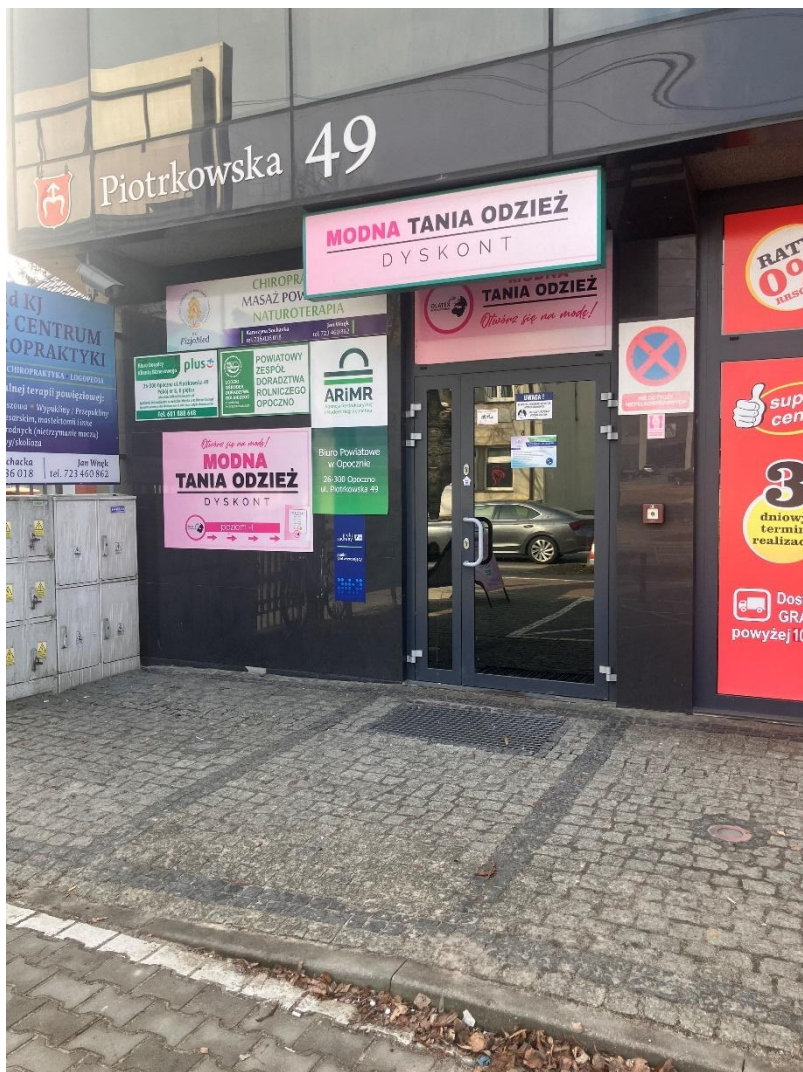
Brak dojazdu komunikacją miejską.

### Miejsca parkingowe

Najbliższe miejsca parkingowe znajdują się na parkingu wewnętrznym przy ul. Piotrkowskiej 49. Ilość miejsc 21.

### Wejścia do budynku

Wejście od ul. Piotrkowskiej



Wejście do budynku jest na poziomie chodnika: jedno wejście od strony ul. Piotrkowskiej znajdują się drzwi wejściowe jednoskrzydłowe.

### **Obsługa interesantów**

Obsługa interesantów odbywa się na I piętrze w pomieszczeniach biura.

Obsługa interesantów w zakresie merytorycznym komórek organizacyjnych zlokalizowanych w budynku ul. Piotrkowskiej 49.

W budynku został wyznaczony Asystent ds. zapewnienia dostępności osobom ze szczególnymi potrzebami:

- **Karolina Drabik tel. 44 7550741, e-mail: karolina.drabik@arimr.gov.pl**
- **Aleksandra Szymczyk tel. 44 7550741, e-mail: aleksandra.szymczyk@arimr.gov.pl**

Asystenci służą pomocą osobom ze szczególnymi potrzebami w zakresie pokonywania barier występujących w tej lokalizacji ARiMR.

W przypadku potrzeby załatwienia sprawy w ARiMR, osoba ze szczególnymi potrzebami, co najmniej 5 dni roboczych przed planowanym terminem wizyty w lokalu ARiMR, kontaktuje się z Asystentem telefonicznie lub mailowo podając:

- swoje imię, nazwisko oraz w przypadku posiadania nr ewidencji producentów,
- swoje dane kontaktowe (telefon lub adres e-mail),
- rodzaj lub zakres spraw, jakie zamierza załatwić w danej jednostce terenowej ARiMR.
- stwierdzoną barierę architektoniczną w lokalizacji ARiMR wraz z informacją o stopniu jej wpływu na ograniczenie w dostępie do lokalizacji,

Asystent po zapoznaniu się z treścią zgłoszenia, udzieli osobie ze szczególnymi potrzebami wsparcia w zakresie obsługi Jej sprawy poprzez:

- wskazanie zgodnej z obowiązującymi w ARiMR procedurami formy obsługi, innej niż osobista, umożliwiającej obsługę bez konieczności wizyty w lokalu ARiMR lub/i;
- zapewnienie bezpośredniego wsparcia właściwego merytorycznie pracownika ARiMR, który będzie indywidualnie prowadził obsługę sprawy osoby ze szczególnymi potrzebami lub/i;
- zapewnienie alternatywnego sposobu dostępu do lokalizacji ARiMR.

### **Pętla indukcyjna**

W budynku nie ma pętli indukcyjnej oraz nie działa tłumacz języka migowego. Brak dostępnego łatwego tekstu do czytania czy informacji w języku migowym lub angielskim na tablicy informacyjnej w holu głównym budynku.

### **Toalety**

Brak toalet dla osób z niepełnosprawnościami.

### **Sale konferencyjne**

Brak.

### **Ewakuacja**

Ewakuacja z I piętra budynku odbywa się przez hol główny .

Budynek jest wyposażony w system alarmu pożarowego (akustyczny bez wizualizacji oraz możliwości rozgłaszania komunikatów głosowych