

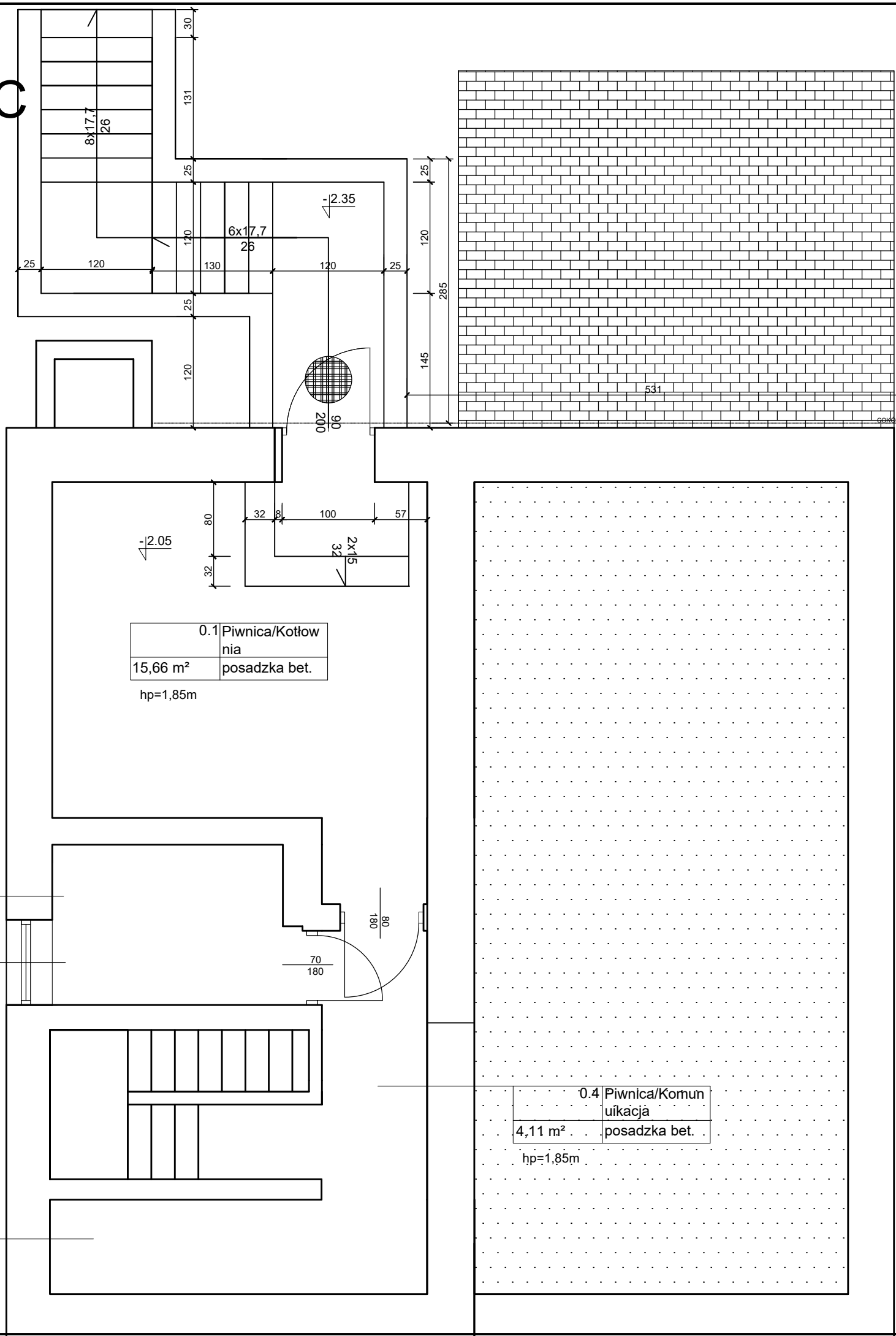
RZUT PIWNIC

B ↗

A ↗

↖ B

↖ A



Zestawienie powierzchni użytkowej (piwnica)		
0.1	Piwnica/Kotłownia	14,90 m <sup>2</sup>
	Posadzka betonowa	
0.2	Piwnica/Pom.gosp	4,05 m <sup>2</sup>
	Posadzka betonowa	
0.3	Piwnica/Pom.gosp	4,17 m <sup>2</sup>
	Posadzka betonowa	
0.4	Piwnica/Komunikacja	4,25 m <sup>2</sup>
	Posadzka betonowa	
Powierzchnia całkowita :		28,40 m <sup>2</sup>

0.2	Piwnica/Pom. gosp
4,48 m <sup>2</sup>	posadzka bet.
hp=1,85m	

0.1	Piwnica/Kotłownia
15,66 m <sup>2</sup>	posadzka bet.
hp=1,85m	

0.4	Piwnica/Komunikacja
4,11 m <sup>2</sup>	posadzka bet.
hp=1,85m	

0.3	Piwnica/Pom. gosp
4,15 m <sup>2</sup>	posadzka bet.
hp=1,85m	

<b>PPU</b> <i>Mar Bud</i> Mariusz Borowski		www.projekty-budowlane.eu tel. 695 449 444, 24 275 50 12, e-mail: biuro@projekty-budowlane.eu	
NAZWA ZAM. BUD.: <b>Rozbudowa budynku mieszkalnego (leśniczówki) poprzez dobudowę schodów zewnętrznych służących jako wejście do piwnicy, na działce nr 2137/4, położonej w obrębie ewidencyjnym Karnkowo, gmina Lipno.</b>			
NAZWA INWESTYCJI: <b>Wykonanie drzwi zewnętrznych do kotłowni</b>			
LOKALIZACJA ZAM. BUD.: <b>dz. nr ew. nr 2137/4 w m. Karnkowo 86, gmina Lipno, nr inw. b udynku 110/63</b>			
INWESTOR: <b>Nadleśnictwo Skrwilno ul. Leśna 5, 87-510 Skrwilno</b>			
FUNKCJA:	IMIĘ I NAZWISKO:	NR UPRAWNIENI:	PODPIS:
PROJEKTANT:	MAZ/0094/ZHOK/10		
inż. Mariusz Borowski		84/86	
Józef Kazimierz Górecki			
TYTUŁ RYSUNKU:		DATA:	BRANŻA / NUMER RYS.:
RZUT PIWNIC		07 - 2023	A1
		SKALA:	1:50