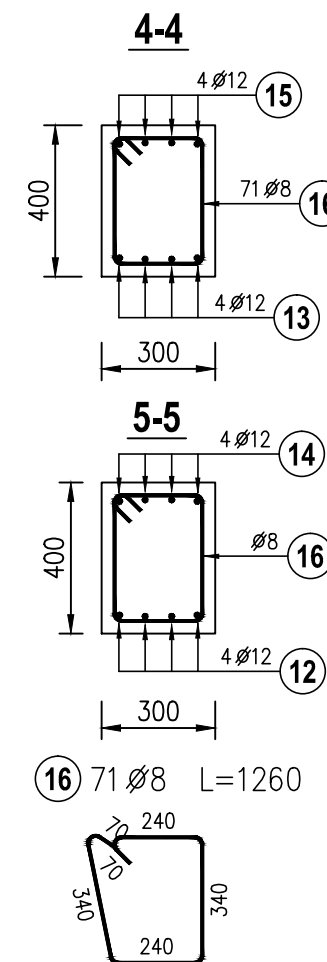


UWAGI:

1. WSZYSTKIE WYMIARY PODANE NA RYSUNKU NALEŻY PRZED ROZPOCZĘCIEM PRAC SPRAWDZIĆ NA MIEJSCU BUDOWY.
2. ROZPATRYWAĆ ŁĄCZNIE Z CZĘŚCIĄ OPISOWĄ I ARCHITEKTURĄ.
3. MARKI MOCOWANE NA NA KOTWY WKLEJANE WG RYS. STALI.

BETON: C25/30  
STAL: A-IIIIN



<p>PROJEKTOWANIE I NADZÓR BUDOWLANY "PRO-BUD"</p> <p>77-400 ŻŁOTÓW, ul.NORWIDA 7</p>		
<p>TEMAT:</p>	<p>PODCIĄGI</p> <p>PZ-1/4/</p>	
<p>OBIEKT:</p>	<p>ROZBUDOWA,PRZEBUDOWA I NADBUDOWA BUD. STRAŻNICZY JEDNOSTKI RATOWNICZO- GAŚNICZEJ I KP PSP W ŻŁOTOWIE 77-400 ŻŁOTÓW, UL.DOMAŃSKIEGO 48a DZIAŁKI NR: 134/2; 135</p>	<p>BRANŻA:</p> <p>ARCH.-KONSTR.</p>
<p>ADRES:</p>		<p>PROJEKT WYKONAWCZ</p>
<p>INWESTOR:</p>	<p>KP PSP W ŻŁOTOWIE UL. DOMAŃSKIEGO 48a 77-400 ŻŁOTÓW</p>	<p>SKALA:</p> <p>1:20</p>
<p>PROJEKTANT KONSTRUKCJI</p>	<p>mgr inż. GRZEGORZ WITKOWICZ UPR. BUD. NR EWID. 7131/120/P/2000</p>	
<p>SPR. KONSTRUKCJI</p>	<p>mgr inż. MAREK TUREK UPR. BUD. NR EWID. WKP/0049/P00K/07</p>	
<p>OPRACOWAŁA:</p>	<p>mgr inż. KAROLINA JASIEK</p>	
<p>DATA:</p>	<p>LIPIEC 2018</p>	<p>NR RYS.</p>