



# DZIENNIK URZĘDOWY

## WOJEWÓDZTWA ZACHODNIOPOMORSKIEGO

---

Szczecin, dnia 9 grudnia 2024 r.

Poz. 6027

### ZARZĄDZENIE REGIONALNEGO DYREKTORA OCHRONY ŚRODOWISKA W SZCZECINIE

z dnia 4 grudnia 2024 r.

#### w sprawie uznania za rezerwat przyrody „Źródłiskowa Skarpa Jeziora Dołgie”

Na podstawie art. 13 ust. 3 ustawy z dnia 16 kwietnia 2004 r. o ochronie przyrody (Dz. U. z 2024 r. poz. 1478) zarządza się, co następuje.

§ 1. 1. Uznaje się za rezerwat przyrody pod nazwą „Źródłiskowa Skarpa Jeziora Dołgie”, zwany dalej „rezerwatem”, obszar o łącznej powierzchni 19,65 ha, położony na terenie gminy Banie, w powiecie gryfińskim, w województwie zachodniopomorskim.

2. Wyznacza się otulinę obejmującą obszar o powierzchni 12,78 ha, położoną na terenie gminy Banie, w powiecie gryfińskim, w województwie zachodniopomorskim.

3. Położenie i przebieg granicy rezerwatu oraz jego otuliny są określone w załączniku nr 1 do zarządzenia.

4. Położenie i przebieg granicy rezerwatu oraz jego otuliny w postaci współrzędnych punktów załamania granicy są określone w załączniku nr 2 do zarządzenia.

§ 2. Celem ochrony w rezerwacie jest zachowanie mozaiki ekosystemów leśno-źródłiskowych z unikatowymi torfowiskami wiszącymi na skarpie jeziora Dołgie.

§ 3. Określa się następujący rodzaj, typ i podtyp rezerwatu:

- 1) rodzaj rezerwatu – Leśny (L);
- 2) typ i podtyp rezerwatu, ze względu na dominujący przedmiot ochrony:
  - a) typ – Biocenotyczny i fizjocenotyczny (PBf);
  - b) podtyp – biocenozy naturalnych i półnaturalnych (bp);
- 3) typ i podtyp rezerwatu, ze względu na główny typ ekosystemu:
  - a) typ – Różnych ekosystemów (EE);
  - b) podtyp – mozaiki różnych ekosystemów (me).

§ 4. Nadzór nad rezerwatem sprawuje Regionalny Konserwator Przyrody w Szczecinie.

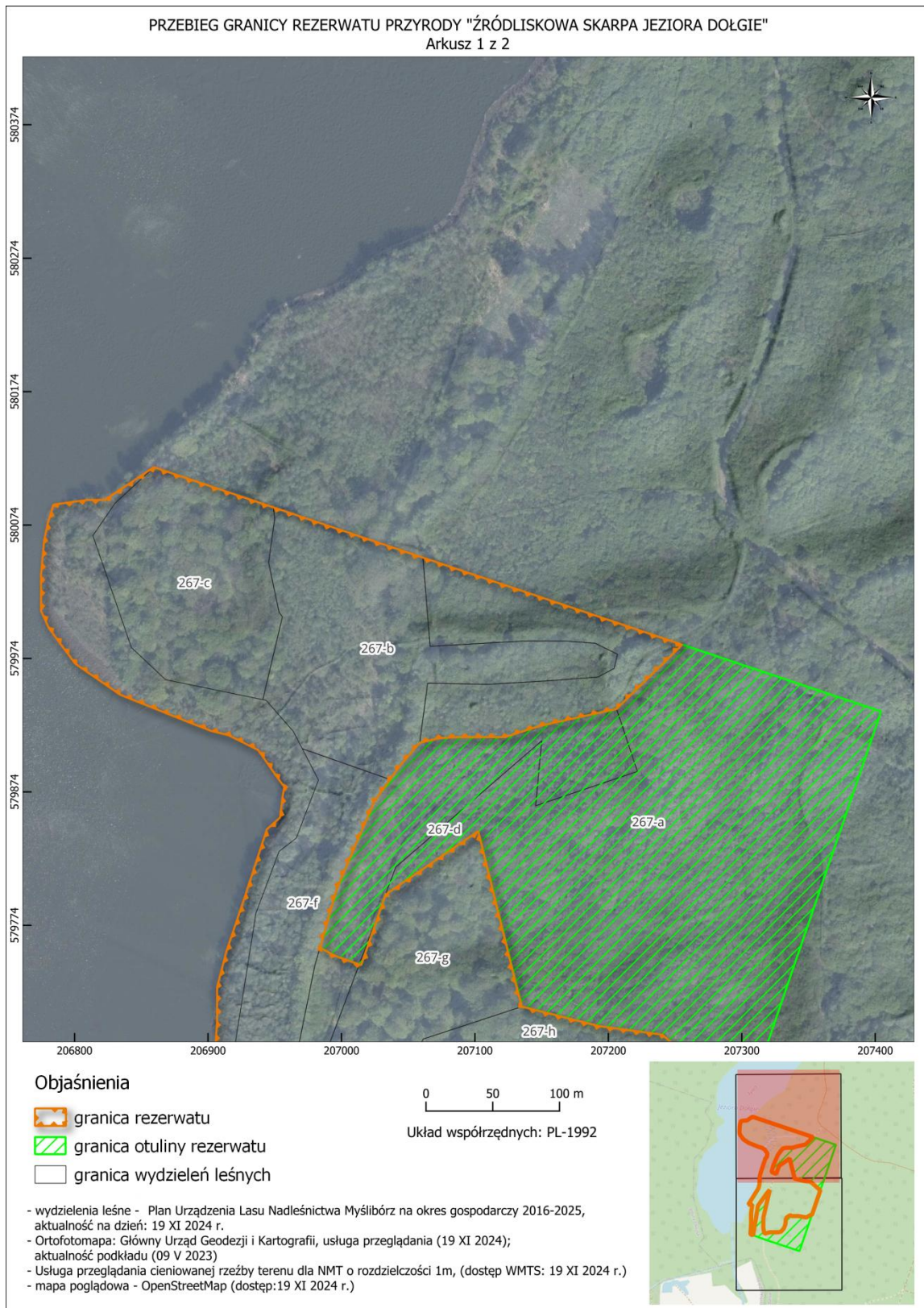
§ 5. Zarządzenie wchodzi w życie po upływie 14 dni od dnia ogłoszenia.

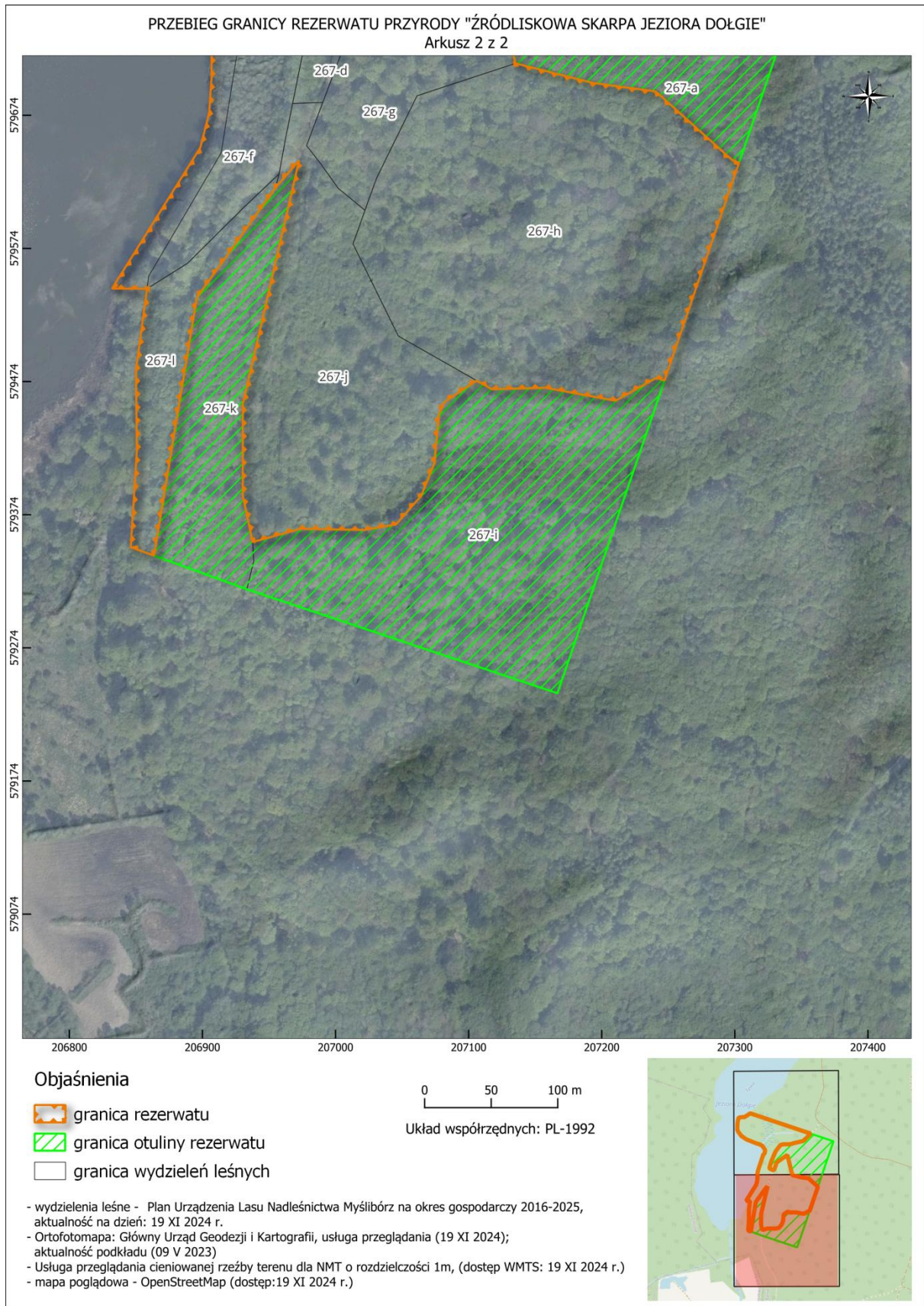
Reginalny Dyrektor Ochrony Środowiska w Szczecinie

**Sylwia Jurzyk-Nordlów**

Załącznik nr 1 do zarządzenia Regionalnego Dyrektora Ochrony Środowiska w Szczecinie z dnia 4 grudnia 2024 r. w sprawie uznania za rezerwat przyrody „Źródłiskowa Skarpa Jeziora Dołgie”

Położenie i przebieg granicy rezerwatu „Źródłiskowa Skarpa Jeziora Dołgie” oraz jego otuliny.





Załącznik nr 2 do zarządzenia Regionalnego Dyrektora Ochrony Środowiska w Szczecinie z dnia 4 grudnia 2024 r. w sprawie uznania za rezerwat przyrody „Źródłiskowa Skarpa Jeziora Dołgie”

Opis granicy rezerwatu przyrody „Źródłiskowa Skarpa Jeziora Dołgie” oraz jego otuliny w postaci wykazu współrzędnych punktów załamania granic według układu współrzędnych płaskich prostokątnych PL-1992<sup>1)</sup>.

Nr	X	Y	Komentarz
1	579343,26	206863,64	granica rezerwatu
2	579349,61	206846,12	granica rezerwatu
3	579421,83	206850,74	granica rezerwatu
4	579482,82	206850,10	granica rezerwatu
5	579543,73	206858,35	granica rezerwatu
6	579543,86	206832,08	granica rezerwatu
7	579649,77	206898,42	granica rezerwatu
8	579675,96	206905,11	granica rezerwatu
9	579702,73	206906,86	granica rezerwatu
10	579727,75	206906,86	granica rezerwatu
11	579754,52	206913,84	granica rezerwatu
12	579792,35	206926,64	granica rezerwatu
13	579845,89	206944,10	granica rezerwatu
14	579854,69	206953,99	granica rezerwatu
15	579869,24	206955,74	granica rezerwatu
16	579877,68	206957,20	granica rezerwatu
17	579885,24	206951,67	granica rezerwatu
18	579905,32	206937,70	granica rezerwatu
19	579916,59	206915,08	granica rezerwatu
20	579919,58	206902,78	granica rezerwatu
21	579925,40	206887,65	granica rezerwatu
22	579946,78	206834,22	granica rezerwatu
23	579970,06	206800,47	granica rezerwatu
24	579996,83	206780,69	granica rezerwatu
25	580009,63	206774,87	granica rezerwatu
26	580036,40	206774,87	granica rezerwatu
27	580062,59	206777,19	granica rezerwatu
28	580075,97	206780,10	granica rezerwatu
29	580089,36	206784,18	granica rezerwatu
30	580092,85	206809,78	granica rezerwatu
31	580092,85	206822,59	granica rezerwatu
32	580117,34	206859,49	granica rezerwatu
33	580049,62	207061,10	granica rezerwatu
34	579984,34	207255,49	granica rezerwatu
35	579959,92	207230,54	granica rezerwatu
36	579936,19	207206,24	granica rezerwatu
37	579923,33	207148,33	granica rezerwatu
38	579915,05	207122,59	granica rezerwatu
39	579915,05	207105,12	granica rezerwatu

<sup>1)</sup> Układ współrzędnych płaskich prostokątnych PL-1992 jest jednym z układów tworzących państwowy system odniesień przestrzennych, o którym mowa w przepisach wydanych na podstawie art. 3 ust. 5 ustawy z dnia 17 maja 1989 r. – Prawo geodezyjne i kartograficzne (Dz. U. z 2024 r. poz.1151).

<b>Nr</b>	<b>X</b>	<b>Y</b>	<b>Komentarz</b>
40	579915,05	207085,82	granica rezerwatu
41	579914,13	207072,95	granica rezerwatu
42	579910,83	207058,71	granica rezerwatu
43	579893,43	207043,80	granica rezerwatu
44	579883,26	207036,49	granica rezerwatu
45	579866,93	207024,75	granica rezerwatu
46	579801,50	206996,59	granica rezerwatu
47	579757,07	206983,99	granica rezerwatu
48	579750,79	206995,99	granica rezerwatu
49	579744,19	207014,80	granica rezerwatu
50	579797,01	207033,04	granica rezerwatu
51	579844,57	207102,61	granica rezerwatu
52	579728,82	207131,05	granica rezerwatu
53	579713,03	207135,32	granica rezerwatu
54	579698,44	207193,14	granica rezerwatu
55	579691,95	207240,70	granica rezerwatu
56	579640,08	207298,52	granica rezerwatu
57	579638,56	207303,30	granica rezerwatu
58	579474,80	207247,23	granica rezerwatu
59	579476,88	207241,24	granica rezerwatu
60	579459,59	207210,44	granica rezerwatu
61	579469,32	207158,02	granica rezerwatu
62	579468,24	207117,49	granica rezerwatu
63	579474,73	207106,09	granica rezerwatu
64	579458,60	207081,90	granica rezerwatu
65	579449,49	207077,76	granica rezerwatu
66	579413,05	207074,44	granica rezerwatu
67	579388,20	207064,51	granica rezerwatu
68	579366,67	207045,46	granica rezerwatu
69	579362,53	207021,44	granica rezerwatu
70	579363,36	206973,40	granica rezerwatu
71	579353,42	206937,78	granica rezerwatu
72	579388,20	206930,33	granica rezerwatu
73	579456,95	206930,33	granica rezerwatu
74	579640,20	206972,64	granica rezerwatu
75	579619,52	206954,94	granica rezerwatu
76	579537,04	206895,82	granica rezerwatu
77	579343,26	206863,64	granica rezerwatu
1	579343,26	206863,64	otulina część 1
2	579537,04	206895,82	otulina część 1
3	579619,52	206954,94	otulina część 1
4	579640,20	206972,64	otulina część 1
5	579456,95	206930,33	otulina część 1
6	579388,20	206930,33	otulina część 1
7	579353,42	206937,78	otulina część 1
8	579363,36	206973,40	otulina część 1
9	579362,53	207021,44	otulina część 1
10	579366,67	207045,46	otulina część 1
11	579388,20	207064,51	otulina część 1
12	579413,05	207074,44	otulina część 1

<b>Nr</b>	<b>X</b>	<b>Y</b>	<b>Komentarz</b>
13	579425,47	207075,27	otulina część 1
14	579449,49	207077,76	otulina część 1
15	579458,60	207081,90	otulina część 1
16	579474,73	207106,09	otulina część 1
17	579468,24	207117,49	otulina część 1
18	579469,32	207158,02	otulina część 1
19	579459,59	207210,44	otulina część 1
20	579476,88	207241,24	otulina część 1
21	579474,80	207247,23	otulina część 1
22	579239,87	207166,79	otulina część 1
23	579317,96	206933,39	otulina część 1
24	579343,26	206863,64	otulina część 1
25	579744,19	207014,80	otulina część 2
26	579750,79	206995,99	otulina część 2
27	579757,07	206983,99	otulina część 2
28	579801,50	206996,59	otulina część 2
29	579866,93	207024,75	otulina część 2
30	579883,26	207036,49	otulina część 2
31	579893,43	207043,80	otulina część 2
32	579910,83	207058,71	otulina część 2
33	579914,13	207072,95	otulina część 2
34	579915,05	207085,82	otulina część 2
35	579915,05	207105,12	otulina część 2
36	579915,05	207122,59	otulina część 2
37	579923,33	207148,33	otulina część 2
38	579936,19	207206,24	otulina część 2
39	579959,92	207230,54	otulina część 2
40	579984,34	207255,49	otulina część 2
41	579934,27	207404,55	otulina część 2
42	579867,90	207381,82	otulina część 2
43	579638,56	207303,30	otulina część 2
44	579640,08	207298,52	otulina część 2
45	579691,95	207240,70	otulina część 2
46	579698,44	207193,14	otulina część 2
47	579713,03	207135,32	otulina część 2
48	579844,57	207102,61	otulina część 2
49	579797,01	207033,04	otulina część 2
50	579744,19	207014,80	otulina część 2