
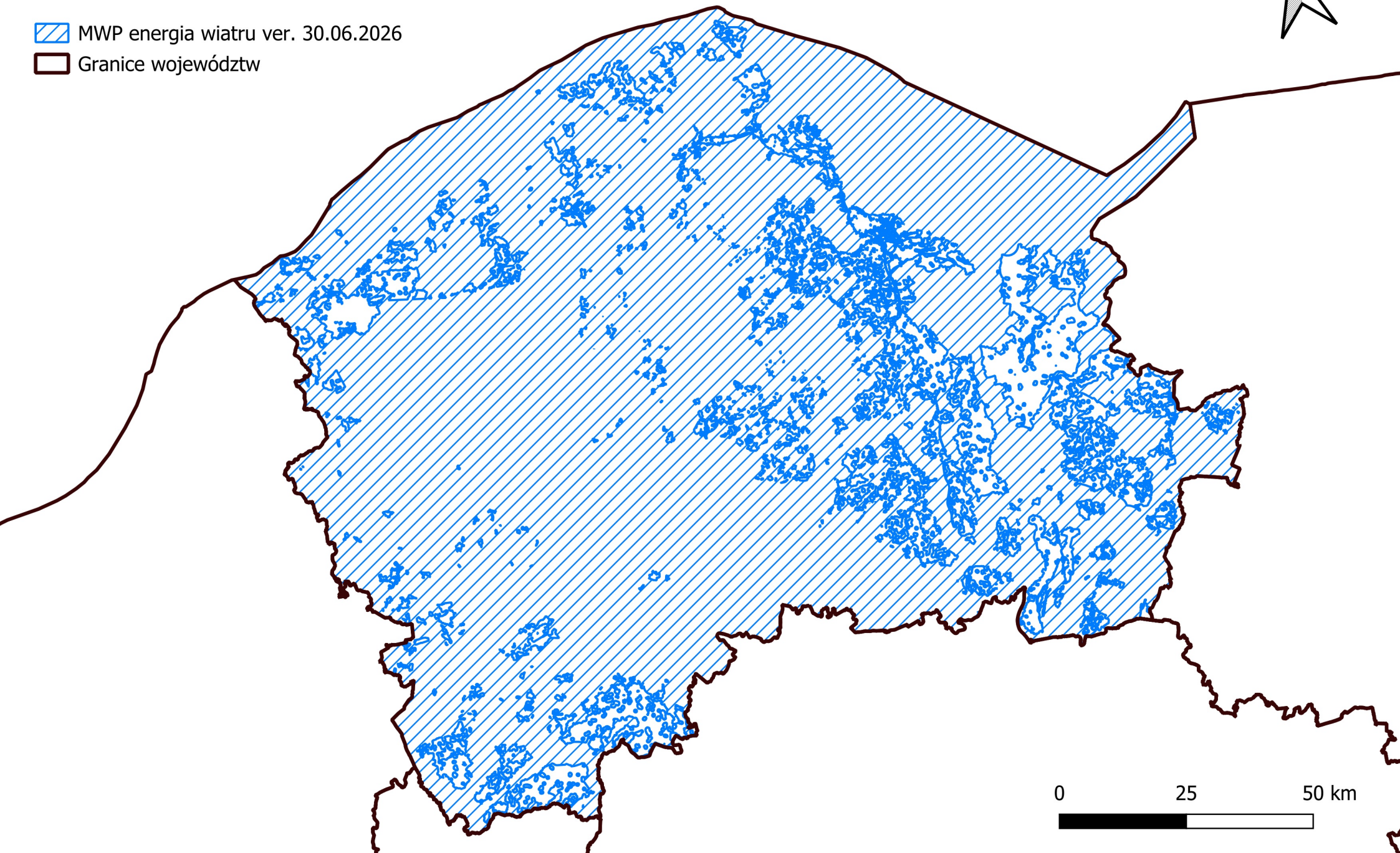


Mapa wrażliwości przyrody w odniesieniu do potencjału energii wiatru na lądzie dla województwa pomorskiego
Regionalna Dyrekcja Ochrony Środowiska w Gdańsku
Aktualizacja z 30.06.2026 r.

 MWP energia wiatru ver. 30.06.2026

 Granice województw



0 25 50 km