

OCENA TECHNICZNA
do wyceny nr: 0009/2024/06

z dnia: 17.06.2024 r.

Wykonawca opinii: Wojciech Modliborek

DANE IDENTYFIKACYJNE POJAZDU	Dane: [D] VI-2024
------------------------------	-------------------

Marka:	DAEW./ANDO./INT.	Model pojazdu:	Lublin 3Mi 3504 MR`05 E3/4 3.5t
Wersja:		Nr rejestracyjny:	WML Y275
Rodzaj pojazdu:	Samochód ciężarowy do 3.5t	Rok prod.:	2005
		VIN:	SUL35044750079189

Nr INFO-EKSPERT	221-00159
Data pierwszej rejestracji	14.10.2005 r.
Data ważności badania technicznego	13.02.2025 r.
Wskazanie drogomierza	662391 km
Okres eksploatacji pojazdu (14.10.2005 r.-17.06.2024 r.)	224 mies.
Kolor powłoki lak., (rodzaj lakieru)	Pomarańczowy
Dop. masa całkow. / Ładowność	3490 kg / 1420 kg
Rodzaj nadwozia	furgon 4 drzwiowy 3 osobowy
Liczba osi / Rodzaj napędu / Skrzynia biegów	2 / tylny (4x2) / manualna
Zawieszenie osi przedniej / tylnej / Rozstaw osi	resory / resory / 3433 mm
Jednostka napędowa	z zapłonem samoczynnym
Pojemność / Moc silnika	2417 ccm / 75 kW (102 KM)
Doładowanie	turbosp. z chłodn. powietrza
Liczba cylindrów / Układ cylindrów	4 / rzędowy
Norma spalin	E3/4
Długość / Szerokość / Wysokość	5330 mm / 2370 mm / 2340 mm

Wykonawca opinii: Wojciech Modliborek

DANE IDENTYFIKACYJNE POJAZDU

Dane: [D] VI-2024

Marka: DAEW./ANDO./INT. Model pojazdu: Lublin 3Mi 3504 MR`05 E3/4 3.5t

Wersja: Nr rejestracyjny: WML Y275 Rok prod.: 2005

Rodzaj pojazdu: Samochód ciężarowy do 3.5t VIN: SUL35044750079189

Nr INFO-EKSPERT	221-00159
Data pierwszej rejestracji	14.10.2005 r.
Data ważności badania technicznego	13.02.2025 r.
Wskazanie drogomierza	662391 km
Okres eksploatacji pojazdu (14.10.2005 r.-17.06.2024 r.)	224 mies.
Kolor powłoki lak., (rodzaj lakieru)	Pomarańczowy
Dop. masa całk. / Ładowność	3490 kg / 1420 kg
Rodzaj nadwozia	furgon 4 drzwiowy 3 osobowy
Liczba osi / Rodzaj napędu / Skrzynia biegów	2 / tylny (4x2) / manualna
Zawieszenie osi przedniej / tylnej / Rozstaw osi	resory / resory / 3433 mm
Jednostka napędowa	z zapłonem samoczynnym
Pojemność / Moc silnika	2417 ccm / 75 kW (102 KM)
Doładowanie	turbosp. z chłodn. powietrza
Liczba cylindrów / Układ cylindrów	4 / rzędowy
Norma spalin	E3/4
Długość / Szerokość / Wysokość	5330 mm / 2370 mm / 2340 mm

WYPOSAŻENIE DODATKOWE

L.p.	Nazwa elementu wyposażenia	Wartość [zł]
1	Hak holowniczy	22
2	Radioodtwarzacz CD	31

KOREKTY

WARTOŚĆ BAZOWA NETTO (229 mies.)	8 250 zł
KOREKTA ZA WYPOSAŻENIE DODATKOWE	53 zł
KOREKTA ZA PIERWSZĄ REJESTRACJĘ	188 zł
KOREKTA ZA PRZEBIEG	- 2 597 zł
KOREKTY RÓŻNE	- 2 651 zł

Opis korekty:	[%]	Wartość [zł]
Stan utrzymania i dbałość o pojazd	-5.0	- 294
Szczególny charakter eksploatacji	-10.0	- 589
Stan pojazdu, konieczne naprawy - korozja elementów nadwozia	-30.0	-1 768

Wartość rynkowa netto wyżej zidentyfikowanego pojazdu, określona na dzień wykonania opinii wynosi:

3 200 zł

(Słownie: trzy tysiące dwieście złotych)

ARKUSZ USTALENIA WARTOŚCI POJAZDU

do wyceny nr: 0009/2024/06

z dnia: 17.06.2024 r.

Wykonawca opinii: Wojciech Modliborek

DANE IDENTYFIKACYJNE POJAZDU	Dane: [D] VI-2024
------------------------------	-------------------

Marka:	DAEW./ANDO./INT.	Model pojazdu:	Lublin 3Mi 3504 MR`05 E3/4 3.5t
Wersja:		Nr rejestracyjny:	WML Y275
Rodzaj pojazdu:	Samochód ciężarowy do 3.5t	Rok prod.:	2005
		VIN:	SUL35044750079189

USTALENIE WARTOŚCI POJAZDU

KATALOG WARTOŚCI BAZOWYCH (NETTO)

rok	mies.	wart. z katal. [zł]	wart. zadana [zł]
2007	05	9550	9550
2006	05	8850	8850
2005	05	8250	8250

WARTOŚĆ BAZOWA NETTO (229 mies.) 8 250 zł

Normatywny okres eksploatacji	229 mies.
DATA PIERWSZEJ REJESTRACJI	14.10.2005 r.
Rzeczywisty okres eksploatacji	224 mies.
KOREKTA ZA PIERWSZĄ REJESTRACJĘ	188 zł po korekcie: 8 438 zł

LISTA WYPOSAŻENIA:

Lista wyposażenia na podstawie informacji z bazy danych na okres: 2005.05 - 2005.12

WYPOSAŻENIE DODATKOWE

L.p.	Nazwa elementu wyposażenia	wta	data zam.	wpa	[%]	wsp.	Wartość [zł]
1	Hak holowniczy	1.00			0.88	0.30	22
2	Radioodtwarzacz CD	1.00			1.23	0.30	31
KOREKTA ZA WYPOSAŻENIE DODATKOWE							53 zł
KOREKTA ZA WYPOSAŻENIE							53 zł po korekcie: 8 491 zł

Przebieg normatywny	382 800 km
Przebieg rzeczywisty odczytany	662 391 km
KOREKTA ZA PRZEBIEG	- 2 597 zł po korekcie: 5 894 zł

ZASTOSOWANE KOREKTY RÓŻNE:

Opis korekty:	[%]	Wartość [zł]
Stan utrzymania i dbałość o pojazd	-5.0	- 294
Szczególny charakter eksploatacji	-10.0	- 589
Stan pojazdu, konieczne naprawy - korozja elementów nadwozia	-30.0	-1 768
KOREKTY RÓŻNE	- 2 651 zł	po korekcie: 3 243 zł

WARTOŚĆ RYNKOWA NETTO PO ZAOKRĄGLENIU 3 200 zł

DOKUMENTACJA FOTOGRAFICZNA

do wyceny nr: 0009/2024/06

z dnia: 17.06.2024 r.

DANE IDENTYFIKACYJNE POJAZDU

[D]VI-2024

Marka: DAEW./ANDO./INT.

Model pojazdu: Lublin 3Mi 3504 MR`05 E3/4 3.5t

Wersja:

Nr rejestracyjny: WML Y275

Rok prod.: 2005

Rodzaj pojazdu: Samochód ciężarowy do 3.5t



IMG_6081



IMG_6080



IMG_6078



IMG_6079



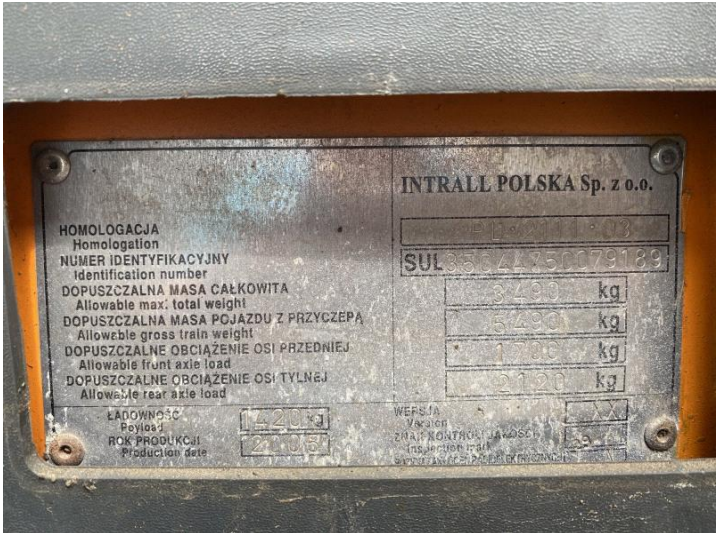
IMG_6072



IMG_6073



IMG_6077



IMG_6074



IMG_6069



IMG_6071