



CODZIENNY BIULETYN HYDROLOGICZNY

**o sytuacji w zlewni Wisły od profilu Dęblin do ujścia Zgłowiączki,
w zlewni Narwi i Bugu poniżej profilu Krzyczew
oraz rzek wpadających do Pregocy i Niemna w granicach państwa**

Stan na godzinę 06 UTC dnia **19.12.2025 r.**

1. Sytuacja meteorologiczna

1.1. Opady atmosferyczne na godz. 06 UTC – miejscami odnotowano ślad opadu.

1.2. Pokrywa śnieżna na godz. 06 UTC – nie odnotowano.

2. Sytuacja hydrologiczna

2.1 Opis dobowego przebiegu zmian stanów wody

Na Wiśle na odcinku od profilu Dęblin do ujścia Zgłowiączki obserwowano głównie opadanie stanu wody – w strefie wody niskiej i średniej.

W zlewni Narwi i Bugu obserwowano stabilizację oraz opadanie stanu wody, lokalnie wahania związane z pracą urządzeń hydrotechnicznych – w strefie wody średniej, lokalnie w wysokiej i niskiej.

Na pozostałych dopływach Wisły (od profilu Dęblin do ujścia Zgłowiączki) obserwowano stabilizację i opadanie stanu wody, lokalnie wahania spowodowane pracą urządzeń hydrotechnicznych – w strefie wody średniej, lokalnie w niskiej i wysokiej.

Na dopływach Pregocy i Niemna w granicach Polski obserwowano stabilizację oraz opadanie stanu wody, lokalnie wahania związane z pracą urządzeń hydrotechnicznych – w strefie wody średniej, lokalnie w wysokiej i niskiej.

Stacja hydrologiczna	Rzeka	Przyrost dobowy 06-06 UTC	Maksymalny wzrost w ciągu doby
ODRZYWÓŁ	Drzewiczka	3	9
DĄBROWA	Czarna	4	6
ZAWADY	Biała	3	5



PISZ	Pisa	5	5
PARZEŃ	Skrwa	2	4
PTAKI	Pisa	4	4
MALDANIN	Jez. Roś	4	3
MIKA	Okrzejka	1	3
GIECZNO	Moszczenica	5	3

2.2 Przekroczenia stanów ostrzegawczych i alarmowych na godz. 06 UTC

Stacja hydrologiczna	Rzeka	Stan ostrz.	Stan alarm.	Województwo	Stan wody 06 UTC	Zmiana od wczoraj 06 UTC	W odn. do st. ostrz.	W odn. do st. alarm.	Strefa stanów
GIŻYCKO	Pisa	130	150	warmińsko-mazurskie	132	0	+2	-18	ostrzegawczy

2.3 Zjawiska lodowe na rzekach na godz. 06 UTC – nie odnotowano.

2.4 Przepływ poniżej średniego niskiego przepływu (SNQ) na godz. 06 UTC

Stacja hydrologiczna	Rzeka	SNQ [m ³ /s]	Przepływ Q [m ³ /s] o godz. 6 UTC				
			-4 dni	-3 dni	-2 dni	-1 dni	dziś
BONDARY	Narew	1.49	1.52	1.48	1.48	1.45	1.42

2.5 Strefy stanów wody:

- w strefie stanów wysokich:

na części dopływów Narwi, na Tocznej, w górnym i środkowym biegu Bzury oraz lokalnie w zlewniach Łyny i Węgorapy;

- w strefie stanów średnich:

lokalnie na Wiśle, na Okrzejce, na dolnej Wildze, lokalnie w zlewni Pilicy, na Jeziorce, lokalnie na Narwi, na większości dopływów Narwi, na Bugu (z wyjątkiem rejonu Frankopola), na większości dopływów Bugu, lokalnie w zlewni Bzury, na Zgłowiączce oraz lokalnie w zlewniach Łyny, Węgorapy i Niemna;



INSTYTUT METEOROLOGII I GOSPODARKI WODNEJ
PAŃSTWOWY INSTYTUT BADAWCZY

Biuro Prognoz Hydrologicznych w Krakowie
Wydział Prognoz i Opracowań Hydrologicznych w Warszawie

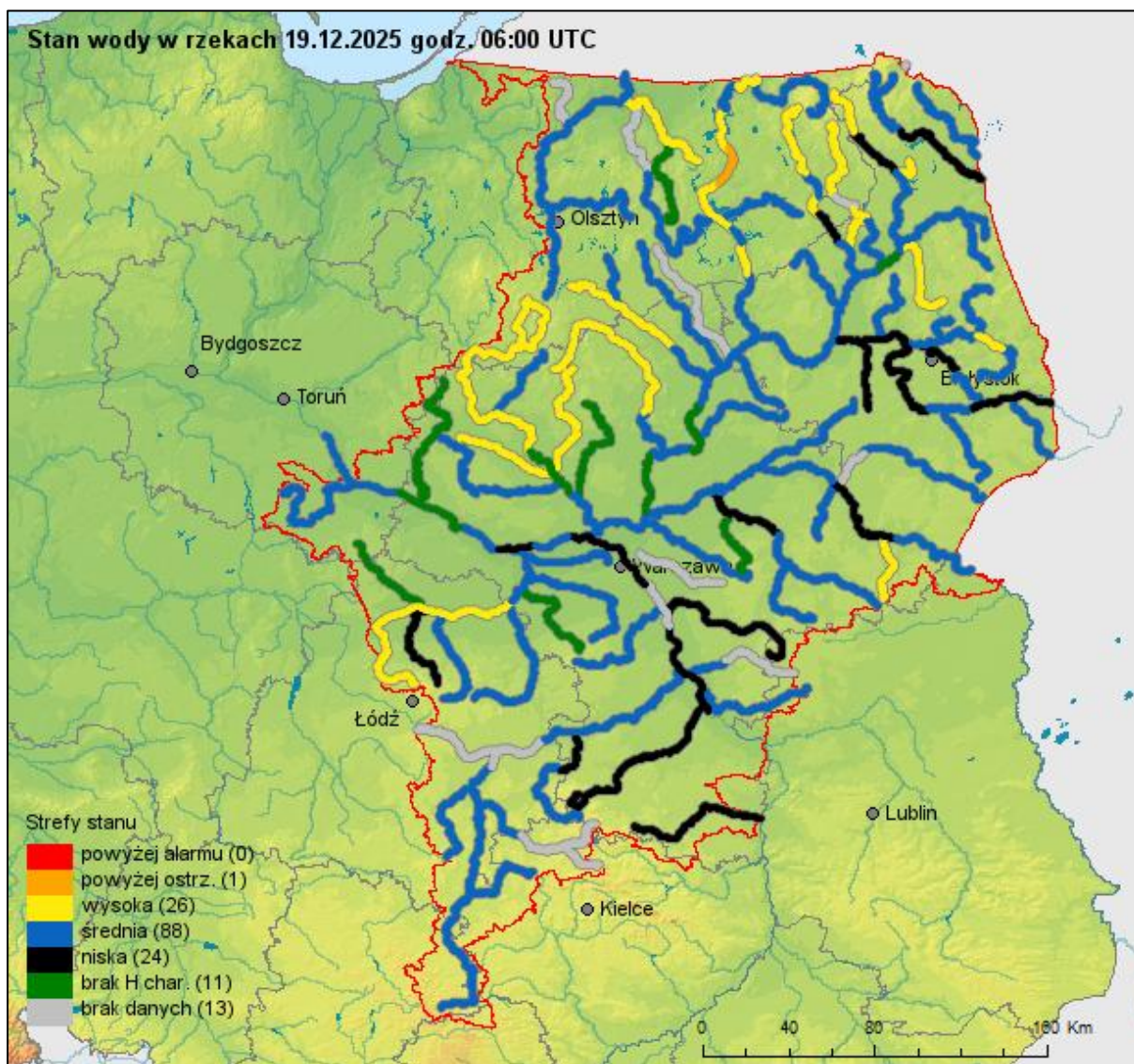
ul. Podleśna 61, 01-673 Warszawa

tel.: 22 569 41 44; tel. kom. 503 122 140

e-mail: proghydro@imgw.pl

- w strefie stanów niskich:

lokalnie na Wiśle, na Iżance, Radomce, na dolnej Drzewiczce, na Świdrze, lokalnie na Narwi i na części jej dopływów, na Bugu w rejonie Frankopola, w dolnym biegu Liwca, na Moszczenicy oraz lokalnie w zlewni Niemna.





3. Prognoza hydrologiczna

3.1 Prognoza na okres **od godz. 06 UTC dn. 19.12.2025 r.** **do godz. 12 UTC dn. 22.12.2025 r.**

Na Wiśle na odcinku od profilu Dęblin do ujścia Zgłowiączki przewiduje się opadanie stanu wody – w strefie wody niskiej i średniej.

W zlewni Narwi i Bugu przewiduje się stabilizację oraz opadanie stanu wody, lokalnie wahania związane z pracą urządzeń hydrotechnicznych – w strefie wody średniej, lokalnie w wysokiej i niskiej.

Przekroczenie stanu ostrzegawczego na Pisie w Giżycku będzie się utrzymywało.

Na pozostałych dopływach Wisły (od profilu Dęblin do ujścia Zgłowiączki) przewiduje się stabilizację i opadanie stanu wody, lokalnie wahania spowodowane pracą urządzeń hydrotechnicznych – w strefie wody średniej, lokalnie w niskiej i wysokiej.

Na dopływach Pregoty i Niemna w granicach Polski przewiduje się stabilizację oraz opadanie stanu wody, lokalnie wahania związane z pracą urządzeń hydrotechnicznych – w strefie wody średniej i wysokiej, lokalnie w niskiej.

3.2 Przewidywane zagrożenia

Brak.

Uwagi:

Lokalnie stany wody mogą ulegać wahaniom spowodowanym pracą urządzeń hydrotechnicznych i zmianami odpływów ze zbiorników retencyjnych, o których IMGW-PIB nie jest informowane.

W przypadku rzek zarastających/zjawisk lodowych przepływ oszacowano z uwzględnieniem współczynników redukcji.

Rozwój sytuacji hydrologiczno-meteorologicznej można śledzić na bieżąco na stronach meteo.imgw.pl oraz hydro.imgw.pl.



INSTYTUT METEOROLOGII I GOSPODARKI WODNEJ
PAŃSTWOWY INSTYTUT BADAWCZY

Biuro Prognoz Hydrologicznych w Krakowie
Wydział Prognoz i Opracowań Hydrologicznych w Warszawie

ul. Podleśna 61, 01-673 Warszawa

tel.: 22 569 41 44; tel. kom. 503 122 140

e-mail: proghydro@imgw.pl

UTC (ang. Universal Time Coordinated) - czas uniwersalny; w okresie letnim czas urzędowy w Polsce UTC+2h, a w okresie zimowym UTC+1h.

Opracowanie biuletynu i prognozy: hydrolog Ida Mrowiec

Autoryzacja biuletynu i prognozy: synoptyk hydrolog Łukasz Pietrzak

Udostępnienie i korzystanie z danych następują pod warunkiem wskazania źródła pochodzenia danych, poprzez umieszczenie przez korzystającego na wszelkiego rodzaju pracach lub produktach, opracowanych z użyciem danych IMGW-PIB informacji: „Źródłem pochodzenia danych jest Instytut Meteorologii i Gospodarki Wodnej – Państwowy Instytut Badawczy”. W przypadku przetworzenia danych przez korzystającego, obok wskazania źródła ich pochodzenia, należy również wskazać na fakt przetworzenia danych, poprzez umieszczenie przez korzystającego na wszelkiego rodzaju pracach lub produktach, opracowanych z użyciem przetworzonych danych IMGW-PIB informacji: „Dane pochodzą z Instytutu Meteorologii i Gospodarki Wodnej – Państwowego Instytutu Badawczego i zostały przetworzone”. Brak wskazania źródła danych, brak zamieszczenia informacji o przetworzeniu danych lub niedochowanie przez korzystającego innych obowiązków ciężących na korzystającym w związku z korzystaniem z danych, może skutkować odpowiedzialnością, w tym odpowiedzialnością karną, w szczególności na podstawie przepisów ustawy z dnia 4 lutego 1994 r. o prawie autorskim i prawach pokrewnych (t.j. Dz. U. z 2022 r. poz. 2509) lub ustawy z dnia 30 czerwca 2000 r. prawo własności przemysłowej (t.j. Dz.U. z 2023 r. poz. 1170). Użycie danych udostępnionych nieodpłatnie w celach określonych w § 3 ust. 2 Regulaminu udostępniania danych stanowi oszustwo w rozumieniu art. 286 ustawy z dnia 6 czerwca 1997 r. Kodeks karny (t.j. Dz. U. z 2024 r. poz. 17). Odbiorcy przysługuje prawo reklamacji. Składanie reklamacji: reklamacje@imgw.pl

