



# DZIENNIK URZĘDOWY

## WOJEWÓDZTWA DOLNOŚLĄSKIEGO

---

Wrocław, dnia 5 lipca 2016 r.

Poz. 3156

### ZARZĄDZENIE REGIONALNEGO DYREKTORA OCHRONY ŚRODOWISKA WE WROCŁAWIU

z dnia 1 lipca 2016 r.

#### **zmieniające zarządzenie w sprawie ustanowienia planu zadań ochronnych dla obszaru Natura 2000 Czarne Urwisko koło Lutyni PLH020033**

Na podstawie art. 28 ust. 5 ustawy z dnia 16 kwietnia 2004 r. o ochronie przyrody (Dz. U. z 2015 r. poz. 1651 i 1688 oraz z 2016 r. poz. 422) zarządza się, co następuje:

**§ 1.** W zarządzeniu Regionalnego Dyrektora Ochrony Środowiska we Wrocławiu z dnia 17 września 2013 r. w sprawie ustanowienia planu zadań ochronnych dla obszaru Natura 2000 Czarne Urwisko koło Lutyni PLH020033 (Dz. Urz. Woj. Doln. z 2013 r. poz. 5015) załączniki nr 1-5 do zarządzenia otrzymują brzmienie określone odpowiednio w załącznikach nr 1-5 do niniejszego zarządzenia.

**§ 2.** Zarządzenie wchodzi w życie po upływie 14 dni od dnia ogłoszenia.

Regionalny Dyrektor Ochrony Środowiska we Wrocławiu:  
*M. Jęcz*

Załącznik nr 1 do zarządzenia  
Regionalnego Dyrektora Ochrony Środowiska  
we Wrocławiu z dnia 1 lipca 2016 r.

**Opis granic obszaru Natura 2000 Czarne Urwisko koło Lutyni PLH020033 w postaci współrzędnych punktów załamania  
w układzie współrzędnych płaskich prostokątnych PL-1992.**

Lp.	X	Y
1	279376,86	350347,68
2	279373,82	350368,45
3	279368,76	350387,95
4	279339,88	350415,31
5	279318,36	350423,41
6	279300,38	350433,29
7	279288,47	350440,89
8	279264,92	350476,34
9	279228,19	350521,68
10	279226,08	350523,86
11	279205,65	350544,98
12	279191,47	350558,15
13	279170,96	350573,09
14	279160,32	350580,94
15	279152,72	350595,13
16	279159,56	350604,75
17	279167,92	350610,07
18	279165,13	350647,05
19	279165,64	350675,92

Lp.	X	Y
20	279166,90	350694,41
21	279167,03	350731,89
22	279172,10	350746,58
23	279124,48	350731,26
24	279049,39	350681,49
25	279019,25	350656,67
26	278953,65	350598,16
27	278912,62	350573,09
28	278878,94	350552,07
29	278851,59	350528,77
30	278841,46	350515,35
31	278827,02	350485,71
32	278793,33	350434,05
33	278775,35	350413,03
34	278761,93	350405,18
35	278710,77	350365,16
36	278678,86	350342,36
37	278638,84	350304,37
38	278628,20	350295,76

Lp.	X	Y
39	278540,07	350235,49
40	278535,00	350231,43
41	278521,33	350177,74
42	278515,85	350151,74
43	278488,87	350064,04
44	278561,39	350042,12
45	278558,02	350018,50
46	278588,37	350011,76
47	278624,70	350009,59
48	278649,09	349996,58
49	278756,10	349948,65
50	278754,54	349959,10
51	278754,94	349991,11
52	278757,46	350013,75
53	278750,06	350033,80
54	278771,90	350048,85
55	278773,85	350046,37
56	278804,31	350014,50
57	278805,06	350013,72

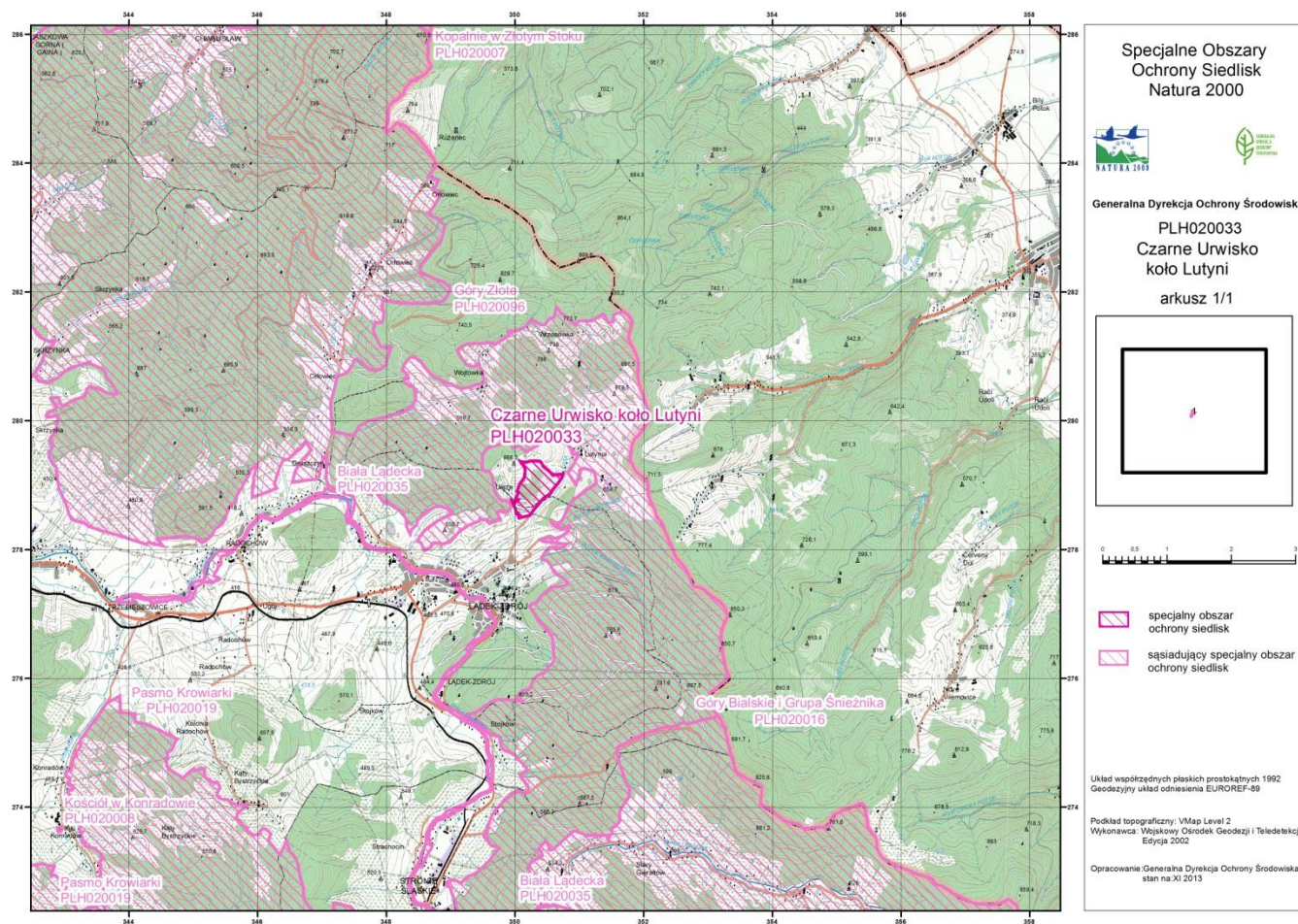
Lp.	X	Y
58	278886,11	350054,97
59	278905,78	350029,07
60	278929,59	350036,42
61	278945,55	350045,28
62	278962,77	350049,33
63	278985,56	350057,95
64	279006,59	350063,77
65	279052,17	350092,90
66	279063,06	350101,76
67	279081,30	350119,49
68	279097,77	350127,83

Lp.	X	Y
69	279101,31	350129,62
70	279128,53	350144,69
71	279148,79	350150,26
72	279174,88	350151,27
73	279199,71	350153,92
74	279199,83	350153,93
75	279235,29	350155,96
76	279257,83	350154,44
77	279286,95	350142,28
78	279309,49	350125,57
79	279337,86	350103,53

Lp.	X	Y
80	279371,54	350079,47
81	279363,19	350111,89
82	279358,88	350143,55
83	279357,61	350166,34
84	279363,95	350188,63
85	279374,58	350226,37
86	279376,61	350266,38
87	279376,61	350308,43
88	279376,86	350347,68

Załącznik nr 2 do zarządzenia  
Regionalnego Dyrektora Ochrony Środowiska  
we Wrocławiu z dnia 1 lipca 2016 r.

### Mapa obszaru Natura 2000 Czarne Urwisko koło Lutyni PLH020033.



Załącznik nr 3 do zarządzenia  
Regionalnego Dyrektora Ochrony Środowiska  
we Wrocławiu z dnia 1 lipca 2016 r.

**Identyfikacja istniejących i potencjalnych zagrożeń dla zachowania właściwego stanu ochrony siedlisk przyrodniczych będących przedmiotami ochrony.**

Przedmiot ochrony	Zagrożenia	Opis zagrożenia
6510 Nizowe i górskie świeże łąki użytkowane ekstensywnie ( <i>Arrhenatherion elatioris</i> )	<p><u>Zagrożenia istniejące:</u></p> <p>A03.03 Zaniechanie / brak koszenia A04.03 Zarzucenie pasterstwa, brak wypasu</p> <p>A04.01.01 Intensywny wypas bydła</p> <p>I01 Obce gatunki inwazyjne</p> <p><u>Zagrożenia potencjalne:</u></p> <p>A03.03 Zaniechanie / brak koszenia A04.03 Zarzucenie pasterstwa, brak wypasu</p> <p>A08 Nawożenie /nawozy sztuczne/</p> <p>A11 Inne rodzaje praktyk rolniczych, nie wymienione powyżej</p>	<p>Część płatów siedliska w wyniku zaprzestania użytkowania ulega degradacji objawiającej się pogorszeniem struktury, składu gatunkowego siedliska oraz wkraczaniem krzewów i nalotu drzew, gatunków obcych geograficznie, gromadzenie się materii organicznej co przejawia się nadmiernym udziałem nitrofilnych gatunków bylin.</p> <p>Część płatów siedliska podlega zbyt intensywnemu wypasowi bydła, co skutkuje niekorzystnymi zmianami w strukturze i składzie gatunkowym siedliska (pojawianie się gatunków nitrofilnych oraz grzebienicy pospolitej <i>Cynosurus cristatus</i>).</p> <p>Na kilku powierzchniach siedliska obserwuje się inwazję nawłoci olbrzymiej <i>Solidago gigantea</i> i łąbinu trwałego <i>Lupinus polyphyllus</i>.</p> <p>Zagrożeniem jest zaprzestanie obecnego ekstensywnego użytkowania rolniczego łąk z siedliskami oraz zamiana na inne rodzaje użytkowania. Sprzyjają temu istniejące trendy zamiany użytków zielonych w tereny przeznaczone pod budownictwo, porzucanie użytkowania łąk z powodów ekonomicznych (niska opłacalność chowu zwierząt).</p> <p>Nadmierne użyźnienie siedliska poprzez nawożenie może doprowadzić do jego degeneracji i wycofania się cennych gatunków.</p> <p>Zagrożeniem będzie pozostawianie pokosu na powierzchniach łąkowych, co spowoduje nadmierne nagromadzenie martwej materii i wpłynie negatywnie na zbiorowiska łąkowe.</p>

8220 Ściany skalne i urwiska krzemianowe ze zbiorowiskami z <i>Androsacion vandellii</i>	<p><u>Zagrożenia istniejące:</u></p> <p>I01 Obce gatunki inwazyjne</p> <p><u>Zagrożenia potencjalne:</u></p> <p>K02 Ewolucja biocenotyczna, sukcesja</p>	<p>Stan zachowania części siedliska ulega pogorszeniu poprzez wkraczanie gatunków obcych geograficznie, takich jak niecierpek drobnokwiatowy <i>Impatiens parviflora</i> (zagrożenie praktycznie niemożliwe do wyeliminowania z uwagi na biologię i powszechność występowania gatunku).</p> <p>W otoczeniu siedliska znajdują się zbiorowiska leśne, które w wyniku rozwoju (nadmierne zwarcie koron drzew) mogą spowodować jego zacienienie prowadzące do niekorzystnej zmiany w siedlisku.</p>
9110 Kwaśne buczyny ( <i>Luzulo - Fagetum</i> )	<p><u>Zagrożenia istniejące:</u></p> <p>F03.01.01 Szkody spowodowane przez zwierzynę łowną (nadmierna gęstość populacji)</p> <p><u>Zagrożenia potencjalne:</u></p> <p>B03 Eksploatacja lasu bez odnowienia czy naturalnego odrastania</p>	<p>Zgryzanie siewek oraz podrostu drzew przez zwierzynę płową utrudnia naturalne odnawianie się siedliska i ogranicza jego wielopiętrowość.</p> <p>Potencjalnym zagrożeniem jest zmiana dotychczasowej gospodarki leśnej i prowadzenie użytkowania lasu o niekorzystnym wpływie na stan zachowania siedliska.</p>
9130 Żyzne buczyny ( <i>Dentario glandulosae Fagenion, Galio odorati-Fagenion</i> )	<p><u>Zagrożenia istniejące:</u></p> <p>F03.01.01 Szkody spowodowane przez zwierzynę łowną (nadmierna gęstość populacji)</p> <p>I01 Obce gatunki inwazyjne</p> <p><u>Zagrożenia potencjalne:</u></p> <p>B03 Eksploatacja lasu bez odnowienia czy naturalnego odrastania</p>	<p>Zgryzanie siewek oraz podrostu drzew przez zwierzynę płową utrudnia naturalne odnawianie się siedliska i ogranicza jego wielopiętrowość.</p> <p>Stan zachowania części siedliska ulega pogorszeniu poprzez wkraczanie gatunków obcych geograficznie, takich jak niecierpek drobnokwiatowy <i>Impatiens parviflora</i> (zagrożenie praktycznie niemożliwe do wyeliminowania z uwagi na biologię i powszechność występowania gatunku).</p> <p>Potencjalnym zagrożeniem jest zmiana dotychczasowej gospodarki leśnej i prowadzenie użytkowania lasu o niekorzystnym wpływie na stan zachowania siedliska.</p>

<p>*9180 Jaworzyny i lasy klonowo-lipowe na stokach i zboczach (<i>Tilio plathyphyllis-Acerion pseudoplatani</i>)</p>	<p><u>Zagrożenie istniejące:</u></p> <p>J03.01 Zmniejszenie lub utrata określonych cech siedliska</p> <p><u>Zagrożenia potencjalne:</u></p> <p>B03 Eksploatacja lasu bez odnowienia czy naturalnego odrostu</p>	<p>Nadmierne użytkowanie drzewostanu w części siedliska (poza gruntami będącymi w zarządzie Państwowego Gospodarstwa Leśnego Lasy Państwowe) spowodowało zmiany w strukturze gatunkowej i przestrzennej oraz inwazje gatunków synantropijnych i obcych geograficznie.</p> <p>Potencjalnym zagrożeniem jest zmiana dotychczasowej gospodarki leśnej w pozostałych płatach i prowadzenie użytkowania lasu o niekorzystnym wpływie na stan zachowania siedliska.</p>
---	---	---

Załącznik nr 4 do zarządzenia  
Regionalnego Dyrektora Ochrony Środowiska  
we Wrocławiu z dnia 1 lipca 2016 r.

### Cele działań ochronnych.

Lp.	Przedmiot ochrony	Cele działań ochronnych
1	6510 Niżowe i górskie świeże łąki użytkowane ekstensywnie ( <i>Arrhenatherion elatioris</i> )	1. Poprawa stanu siedliska w zakresie parametrów struktury i funkcji do właściwego stanu ochrony (FV)
2	8220 Ściany skalne i urwiska krzemianowe ze zbiorowiskami z <i>Androsacion vandellii</i>	1. Zachowanie siedliska na terenie ostoi we właściwym stanie ochrony (FV). 2. Uzupełnienie stanu wiedzy w zakresie kształtowania warunków w części siedliska ulegającej ocienieniu.
3	9110 Kwaśne buczyny ( <i>Luzulo-Fagetum</i> )	1. Zachowanie siedliska na terenie ostoi we właściwym stanie ochrony (FV). 2. Uzupełnienie stanu wiedzy w zakresie wpływu zwierzyny płowej na siedlisko.
4	9130 Żyzne buczyny ( <i>Dentario glandulosae Fagenion, Galio odorati-Fagenion</i> )	1. Zachowanie siedliska na terenie ostoi we właściwym stanie ochrony (FV). 2. Uzupełnienie stanu wiedzy w zakresie wpływu zwierzyny płowej na siedlisko.
5	*9180 Jaworzyny i lasy klonowo-lipowe na stokach i zboczach ( <i>Tilio plathyphyllis-Acerion pseudoplatani</i> )	1. Poprawa stanu siedliska w zakresie parametrów struktury i funkcji do właściwego stanu ochrony (FV)



Załącznik nr 5 do zarządzenia  
Regionalnego Dyrektora Ochrony Środowiska  
we Wrocławiu z dnia 1 lipca 2016 r.

**Działania ochronne ze wskazaniem podmiotów odpowiedzialnych za ich wykonanie i obszarów ich wdrażania.**

Przedmiot ochrony	Działania ochronne	Obszar wdrażania	Podmiot odpowiedzialny za wykonanie
<b>Działania dotyczące ochrony czynnej siedlisk przyrodniczych oraz związane z utrzymaniem lub modyfikacją metod gospodarowania</b>			
6510 Nizowe i górskie świeże łąki użytkowane ekstensywnie ( <i>Arrhenatherion elatioris</i> )	<b>Działania obligatoryjne</b>		
	Zachowanie siedlisk przyrodniczych i siedlisk gatunków stanowiących przedmioty ochrony, położonych na trwałych użytkach zielonych	Działki nr: 7/1, 7/2, 9/1, 147/2, 148	Właściciel lub posiadacz obszaru
	Ekstensywne użytkowanie kośne, kośno – pastwiskowe, pastwiskowe trwałych użytków zielonych	Działki nr: 7/1, 7/2, 9/1, 147/2, 148	Właściciel lub posiadacz obszaru
	<b>Działania fakultatywne</b>		
	Przywracanie właściwego stanu siedliska: usunięcie nalotu drzew i krzewów w płatach siedliska 6510.	Działki nr: 7/1 (część), 7/2 (całość)	Właściciel lub posiadacz obszaru na podstawie umowy zawartej z organem sprawującym nadzór nad obszarem Natura 2000 albo na podstawie zobowiązania podjętego w związku z korzystaniem z programów wsparcia z tytułu obniżenia dochodowości.
Użytkowanie zgodnie z wymogami odpowiedniego pakietu ukierunkowanego na ochronę siedliska przyrodniczego 6510 w ramach obowiązującego Programu Rozwoju Obszarów Wiejskich	Działki nr: 7/1, 7/2, 9/1, 147/2, 148	Właściciel lub posiadacz obszaru na podstawie umowy zawartej z organem sprawującym nadzór nad obszarem Natura 2000 albo na podstawie zobowiązania podjętego w związku z korzystaniem z programów wsparcia z tytułu obniżenia dochodowości.	
Przywracanie właściwego stanu siedliska: usunięcie roślin gatunków inwazyjnych obcych siedliskowo lub geograficznie.	Cały obszar Natura 2000	Właściciel lub posiadacz obszaru na podstawie umowy zawartej z organem sprawującym nadzór nad obszarem Natura 2000 albo na podstawie zobowiązania podjętego w związku z korzystaniem z programów wsparcia z tytułu obniżenia dochodowości.	

9110 Kwaśne buczyny ( <i>Luzulo - Fagetum</i> )	Utrzymanie obecnego sposobu gospodarowania w siedlisku	Działka 190/2	Nadleśnictwo Łądek Zdrój
9130 Żyzne buczyny ( <i>Dentario glandulosae Fagenion, Galio odorati -Fagenion</i> )	Utrzymanie obecnego sposobu gospodarowania w siedlisku	Działka 190/2	Nadleśnictwo Łądek Zdrój
*9180 Jaworzyny i lasy klonowo-lipowe na stokach i zboczach ( <i>Tilio plathyphyllis-Acerion pseudoplatani</i> )	Utrzymanie obecnego sposobu gospodarowania w siedlisku	Działka 190/2	Nadleśnictwo Łądek Zdrój
	Zadania gospodarcze realizować z uwzględnieniem typu siedliska, w sposób umożliwiający jego regenerację.	Działki: 5/16, 5/20, 5/22	Właściciel lub dzierżawca obszaru na podstawie umowy zawartej z organem sprawującym nadzór nad obszarem Natura 2000
<b>Działania dotyczące monitoringu stanu przedmiotów ochrony oraz realizacji celów działań ochronnych</b>			
6510 Niżowe i górskie świeże łąki użytkowane ekstensywnie ( <i>Arrhenatherion elatioris</i> )	Kontrola płatów siedliska w zakresie wykonanych działań ochronnych co 3 lata od roku ustanowienia planu zadań ochronnych (zwanego dalej „PZO”)	Działki nr: 7/1, 7/2, 9/1, 147/2, 148	Organ sprawujący nadzór nad obszarem Natura 2000
	Ocena stanu zachowania siedliska zgodnie z metodyką Państwowego Monitoringu Środowiska (zwanego dalej „PMS”) co 3 lata od roku ustanowienia PZO	Działki nr: 7/1, 7/2, 9/1, 147/2, 148	Organ sprawujący nadzór nad obszarem Natura 2000
	Dokumentacja fitosocjologiczna siedliska co 3 lata od roku ustanowienia PZO	Działki nr: 7/1, 7/2, 9/1, 147/2, 148	Organ sprawujący nadzór nad obszarem Natura 2000
8220 Ściany skalne i urwiska krzemianowe ze zbiorowiskami z <i>Androsacion vandellii</i>	Ocena stanu zachowania siedliska zgodnie z metodyką PMS co 3 lata od roku ustanowienia PZO	Działka 190/2	Organ sprawujący nadzór nad obszarem Natura 2000
	Dokumentacja fitosocjologiczna siedliska co 3 lata od roku ustanowienia PZO	Działka 190/2	Organ sprawujący nadzór nad obszarem Natura 2000
9110 Kwaśne buczyny ( <i>Luzulo-Fagetum</i> )	Ocena stanu zachowania siedlisk zgodnie z metodyką PMS jednokrotnie między 6 i 9 rokiem obowiązywania PZO	Działka 190/2	Organ sprawujący nadzór nad obszarem Natura 2000
9130 Żyzne buczyny	Dokumentacja fitosocjologiczna siedlisk jednokrotnie między 6 i 9 rokiem obowiązywania PZO	Działka 190/2	Organ sprawujący nadzór nad obszarem Natura 2000

<p>(<i>Dentario glandulosae</i> <i>Fagenion, Galio odorati-Fagenion</i>)</p> <p>*9180 Jaworzyny i lasy klonowo-lipowe na stokach i zboczach (<i>Tilio plathyphyllis-Acerion pseudoplatani</i>)</p>			
<b>Dotyczące uzupełnienia stanu wiedzy o przedmiotach ochrony i uwarunkowaniach ich ochrony</b>			
<p>8220 Ściany skalne i urwiska krzemianowe ze zbiorowiskami z <i>Androsacion vandellii</i></p>	<p>Uzupełnienie stanu wiedzy o wpływie ocienienia na stan siedliska, w tym określenie konieczności usunięcia zadrzewień w celu odsłonięcia siedliska (ocena w ramach monitoringu stanu przedmiotu ochrony).</p>	<p>Działka 190/2</p>	<p>Organ sprawujący nadzór nad obszarem Natura 2000, Nadleśnictwo Łądek Zdrój</p>
<p>9110 Kwaśne buczyny (<i>Luzulo-Fagetum</i>)</p> <p>9130 Żyzne buczyny (<i>Dentario glandulosae Fagenion, Galio odorati-Fagenion</i>)</p> <p>*9180 Jaworzyny i lasy klonowo-lipowe na stokach i zboczach (<i>Tilio plathyphyllis-Acerion pseudoplatani</i>)</p>	<p>Uzupełnienie stanu wiedzy o wpływie zwierzyny płowej na stan siedlisk, w tym określenie konieczności zmniejszenia presji poprzez redukcje populacji zwierzyny łownej – założenie poletek doświadczalnych w siedliskach (ocena w ramach monitoringu stanu przedmiotu ochrony).</p>	<p>Działka 190/2</p>	<p>Organ sprawujący nadzór nad obszarem Natura 2000, Nadleśnictwo Łądek Zdrój</p>