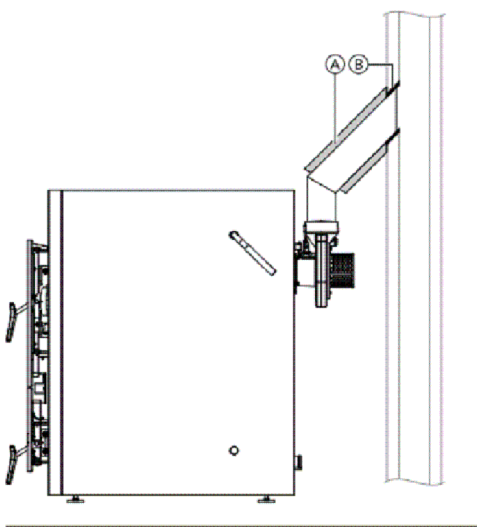


Szczegół podłączenia komina

Rura spalin

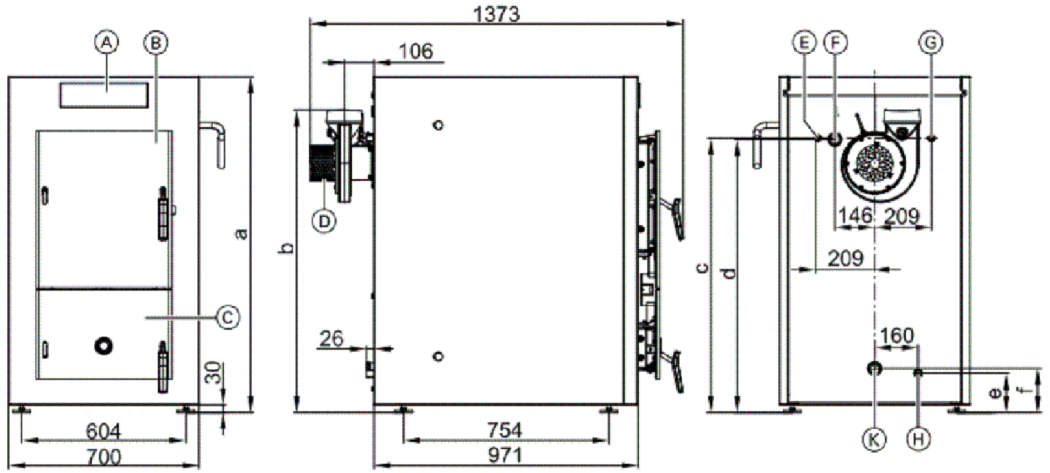


- A Izolacja cieplna  
B Elastyczny wlot rury spalin

- Podczas podłączania rury spalin należy uwzględnić następujące aspekty:
- Rurę spalin poprowadzić do komina ze wzniosem (w miarę możliwości pod kątem 45°).
  - Nie wsuwać rury zbyt głęboko w komin.
  - Cały odcinek prowadzenia spalin (w tym otwór wyczystkowy) musi być szczelny, tak by nie przepuszczał spalin.
  - Nie wmurowywać rury odprowadzania spalin w kominie, ale przyłączyć ją za pomocą elastycznego wejścia. Wykonać otwór wyczystkowy.
  - Oprawa ścienna do adaptacji do systemów spalin innych producentów, patrz cennik Vitoset.
  - Przewód spalin okryć izolacją cieplną.

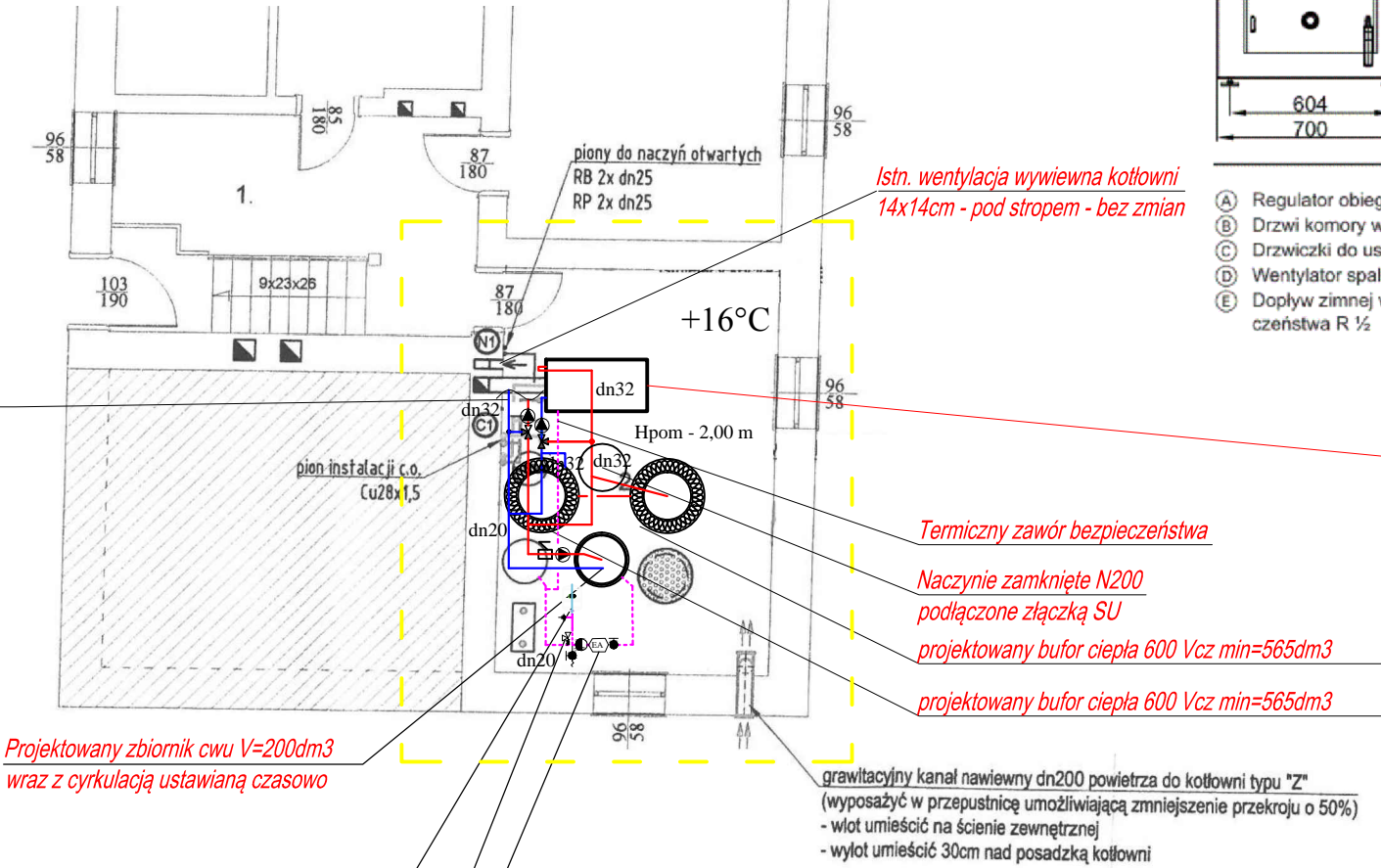
RZUT PIWNICY  
SKALA 1:100

Gabaryty projektowanego urządzenia



- A Regulator obiegu kotła  
B Drzwi komory wsadowej  
C Drzwiczki do usuwania popiołu  
D Wentylator spalin  
E Dopływ zimnej wody użytkowej do termicznego zaworu bezpieczeństwa R ½  
F Zasilanie z kotła G 1½  
G Odpływ ciepłej wody z termicznego zaworu bezpieczeństwa R ½  
H Spust R ¾  
K Powrót do kotła G 1½

wpięcie w istn instalację c.o. - DN25



Projektowany zbiornik cwu V=200dm<sup>3</sup>  
wraz z cyrkulacją ustawianą czasowo

Przeponowe naczynie wzbiorcze cwu  
V=18dm<sup>3</sup>, ciśnienie wstępne 4bar  
max ciśnienie 10bar

zawór bezpieczeństwa cwu 6bar

zawór anstyskażeniowy EA dn20

LEGENDA :

- - c.o. zasilanie ( rury stal/ miedź )  
— - c.o. powrót ( rury stal/ miedź )  
- - - - - zimna woda ( rury miedź / pp )

Projektowany kocioł na paliwo stałe  
23kW (wym. 137,3 x 70 x 123 cm) np. Viessmann  
Vitoligno 150-S 23kW  
klasa A+, podłączenie do istniejącego komina nowym  
czopuchem o Ø130mm i zastosowanie wkładu  
stalowego z blachy nierdzewnej z grupy żaroodpornych  
(stal 1.4404) z gr. 1mm, klasa temp. T600  
spełnienie wymogów ECODESIGN  
(Specyfikacja w cz. opisowej)

UWAGA!  
W związku z modernizacją kotłowni oraz montażem większego zasobnika  
buforowego usunąć istniejące twarde naczynie wzbiorcze  
zamontowanego na poddaszu nieużytkowym.

Wszystkie elementy typu pompy obiegowe, zawory mieszające, czujniki  
temperatury należy stosować jako dedykowane dla danego typu kotła wg  
wymagań producenta.

Obiekt	Budynek Leśniczówki Tokary Modernizacja kotłowni			Nr rys.  <b>S3</b>
Adres	Tokary, obręb Kujawy, działka nr 5017/3, gmina Golub-Dobrzyń jedn. ewid. 040503_2 obręb 0006			
Inwestor	Skarb Państwa - Nadleśnictwo Golub-Dobrzyń Konstancjewo 3A, 87-400 Golub-Dobrzyń			Skala  <b>1:100</b>
Rysunek	Rzut kotłowni stan projektowany	Upr. bud.	Data	Podpis
Projektował:	mgr inż. Mateusz Maciejewski uprawniony do projektowania w specjaności inst. w zakresie inst. sanitarnych bez ograniczeń	WAM/0137/PWOS/18	01.07 2022r.	