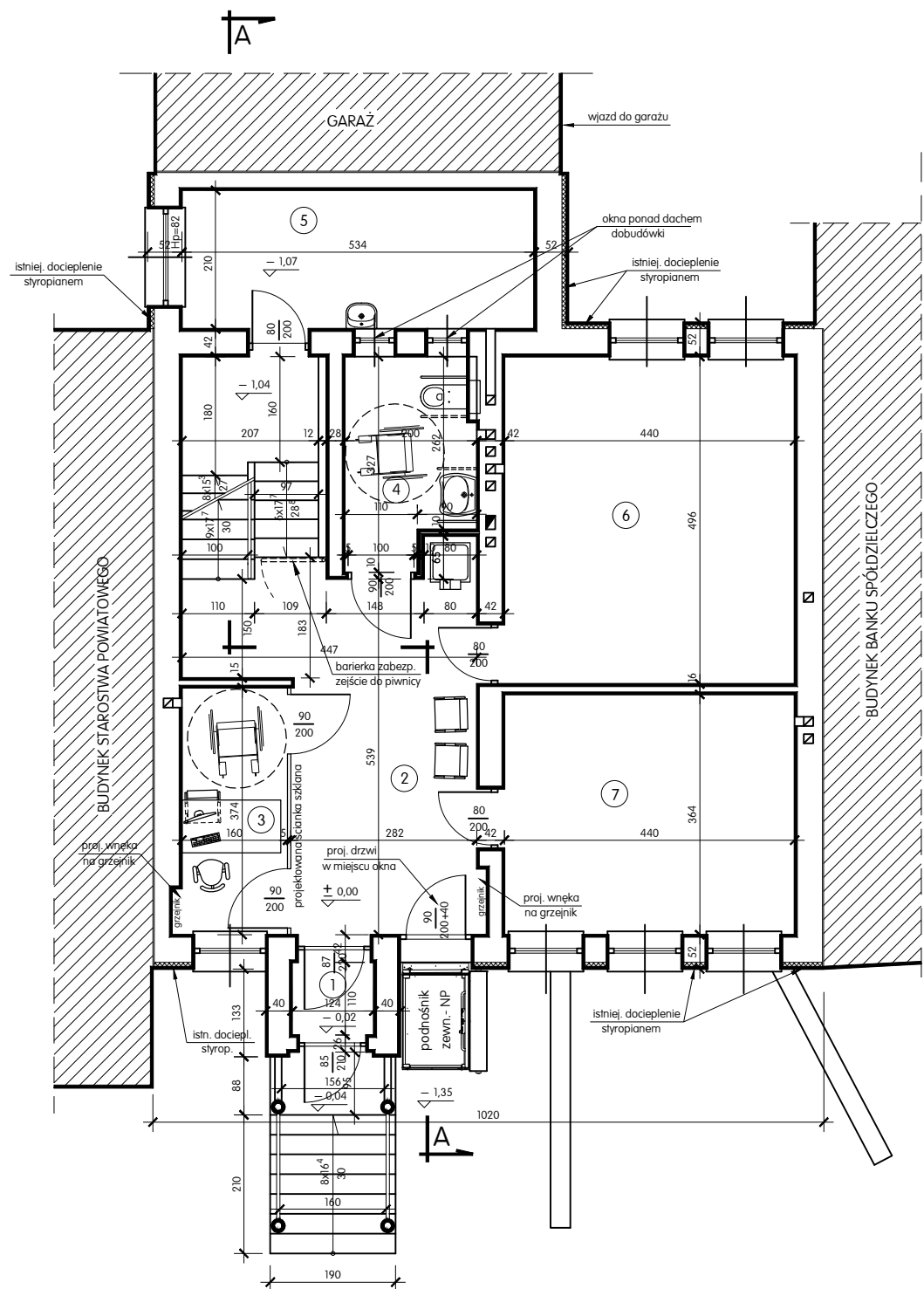
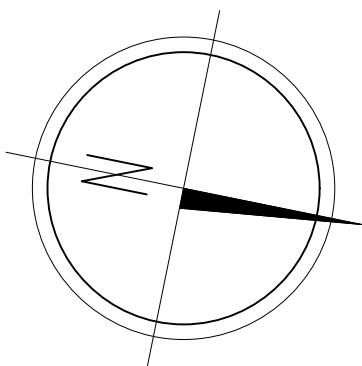
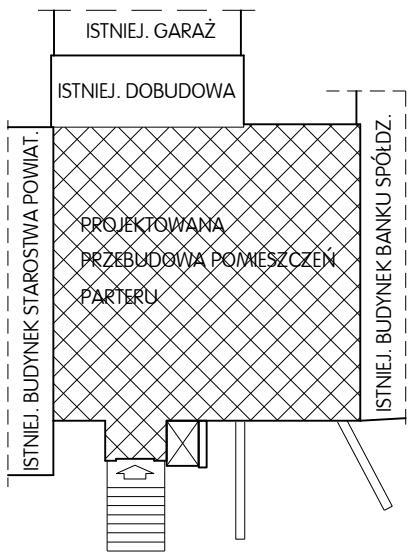


RZUT PARTERU
PROJEKTOWANY

SKALA 1:100



SCHEMAT BUDYNKU PSSE



ZESTAWIENIE POWIERZCHNI UŻYTKOWEJ PARTERU

NR POM.	NAZWA POMIESZCZENIA	POW. m ²	POSADZKA
1	WIATROLAP	1,40	płytki gres
2	HOL Z KLATKĄ SCHODOWĄ	25,50	płytki gres
3	BIURO OBSŁUGI	6,00	płytki gres
4	W.C. OGÓLNODOSTĘPNE	5,80	płytki gres
5	POKÓJ SZCZEPIEŃ	11,20	płytki gres
6	POKÓJ BIUROWY	21,80	wykład. dywan.
7	POKÓJ BIUROWY	16,00	wykład. dywan.
RAZEM PARTER		87,70	

ZAKRES PRZEBUDOWY PARTERU:

- zmiany na parterze dotyczą przebudowy ustępów i biura obsługi oraz budowy podnośnika zewnętrznego dla osób niepełnosprawnych i montażu drzwi w miejscu istniejącego okna (bez wymiany nadproża)

J o l a n t a L e n k i e w i c z B u d o w n i c t w o O g ó l n e			
nazwa: zamierzenia:	BUDOWA PODNOŚNIKA DLA OSÓB NIEPEŁNOSPRAWNYCH ORAZ PRZEBUDOWA CZĘŚCI POMIESZCZEŃ		element: PAB
nazwa: obiekту:	BUDYNEK PSSE W ŁAŃCUCIE	skala: 1: 100	nr rys. A-3
tytuł rysunku:	RZUT PARTERU - PROJEKTOWANY		
projektant:	mgr inż. arch. Rafał Owczarek upr. proj. nr A-01/02	11.2022	
opracował:	mgr inż. Jolanta Lenkiewicz upr. bud. AN/8346/402/82	11.2022	
sprawił:	mgr inż. arch. Michał Smajdor upr. proj. 8/PKOKK/2013	11.2022	