

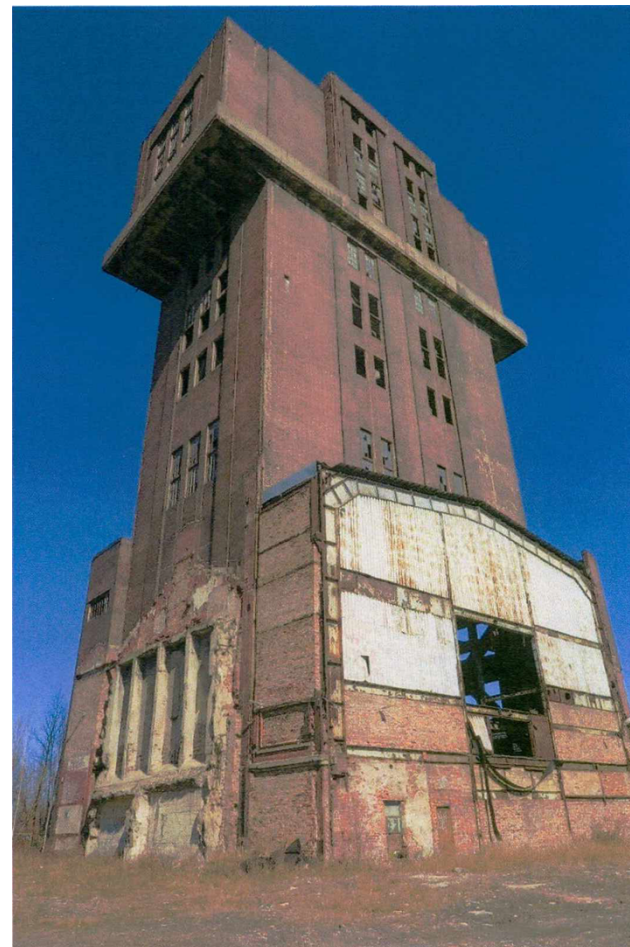
Zał. nr 1

DOKUMENTACJA FOTOGRAFICZNA STANU ISTNIEJĄCEGO

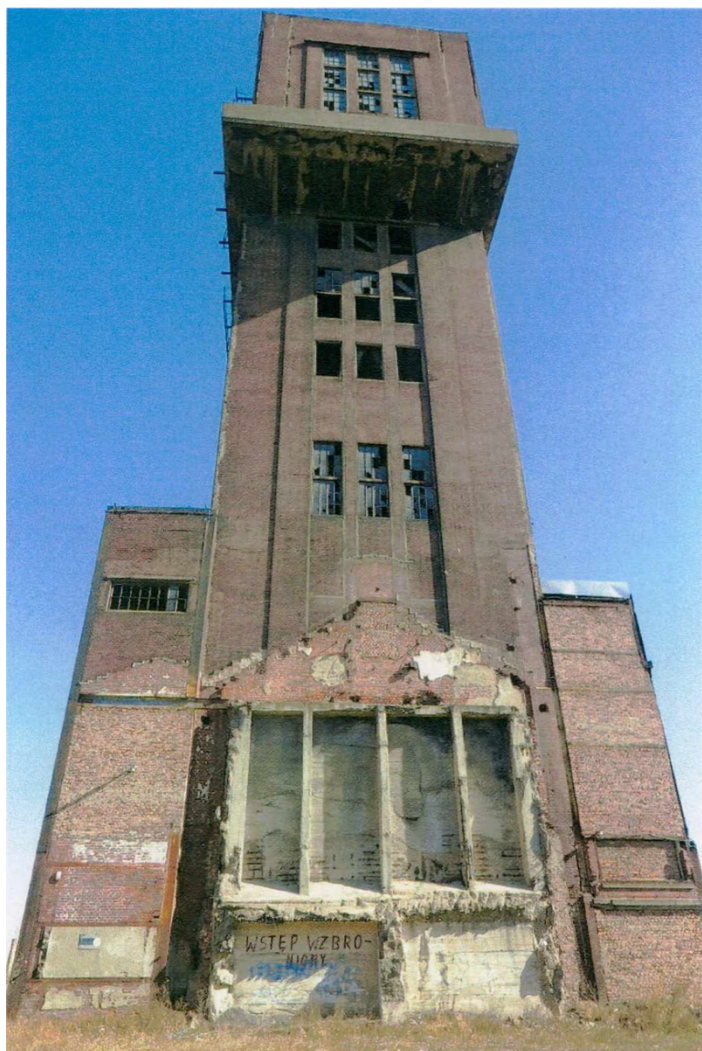
fot. NID, 5 marca 2026 r.



1. Wieża wyciągowa szybu Krystyna, widok od północnego zachodu zachodu.



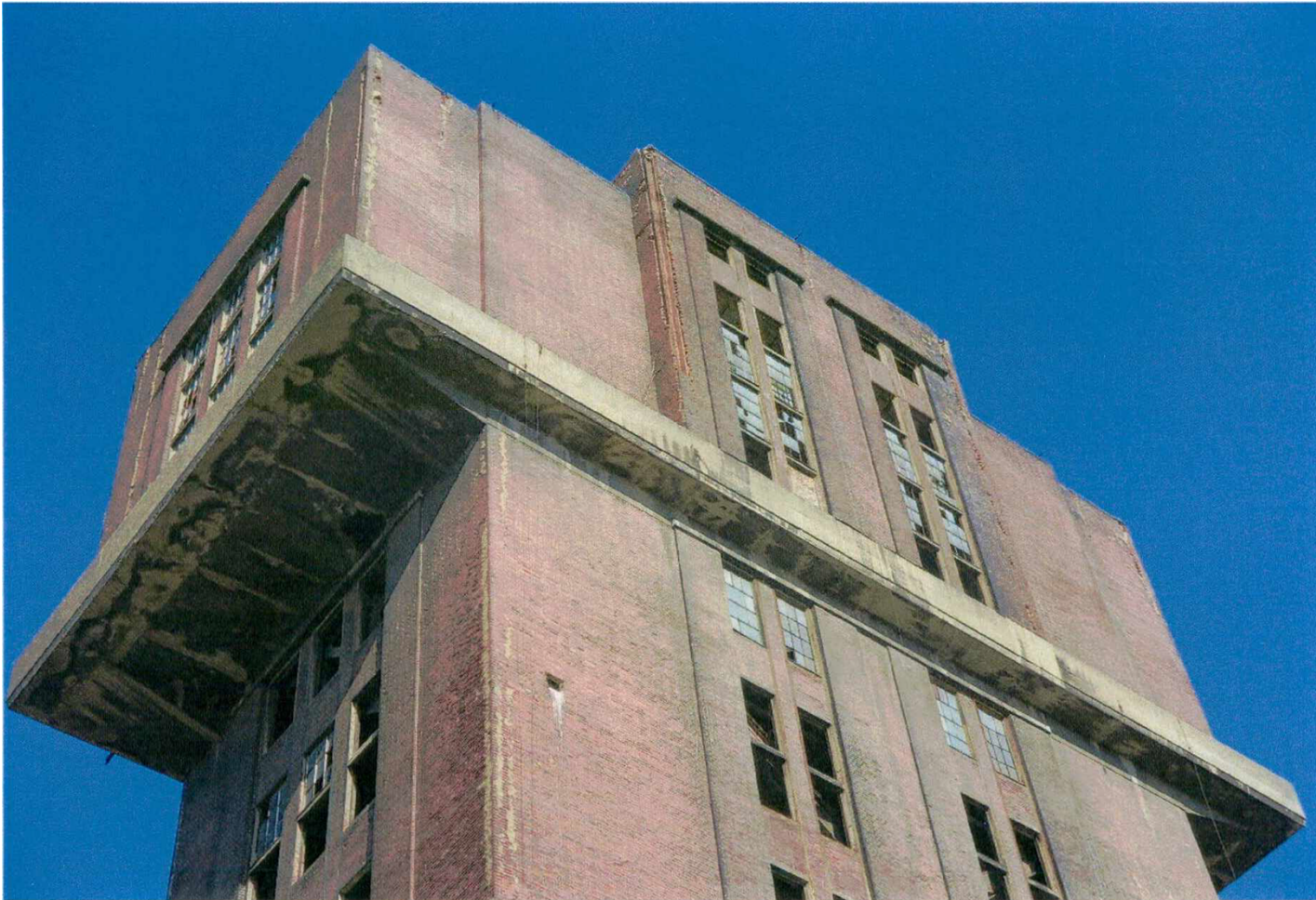
2. Wieża wyciągowa szybu Krystyna, widok od południowego.



3. Wieża wyciągowa szybu Krystyna, widok od zachodu.



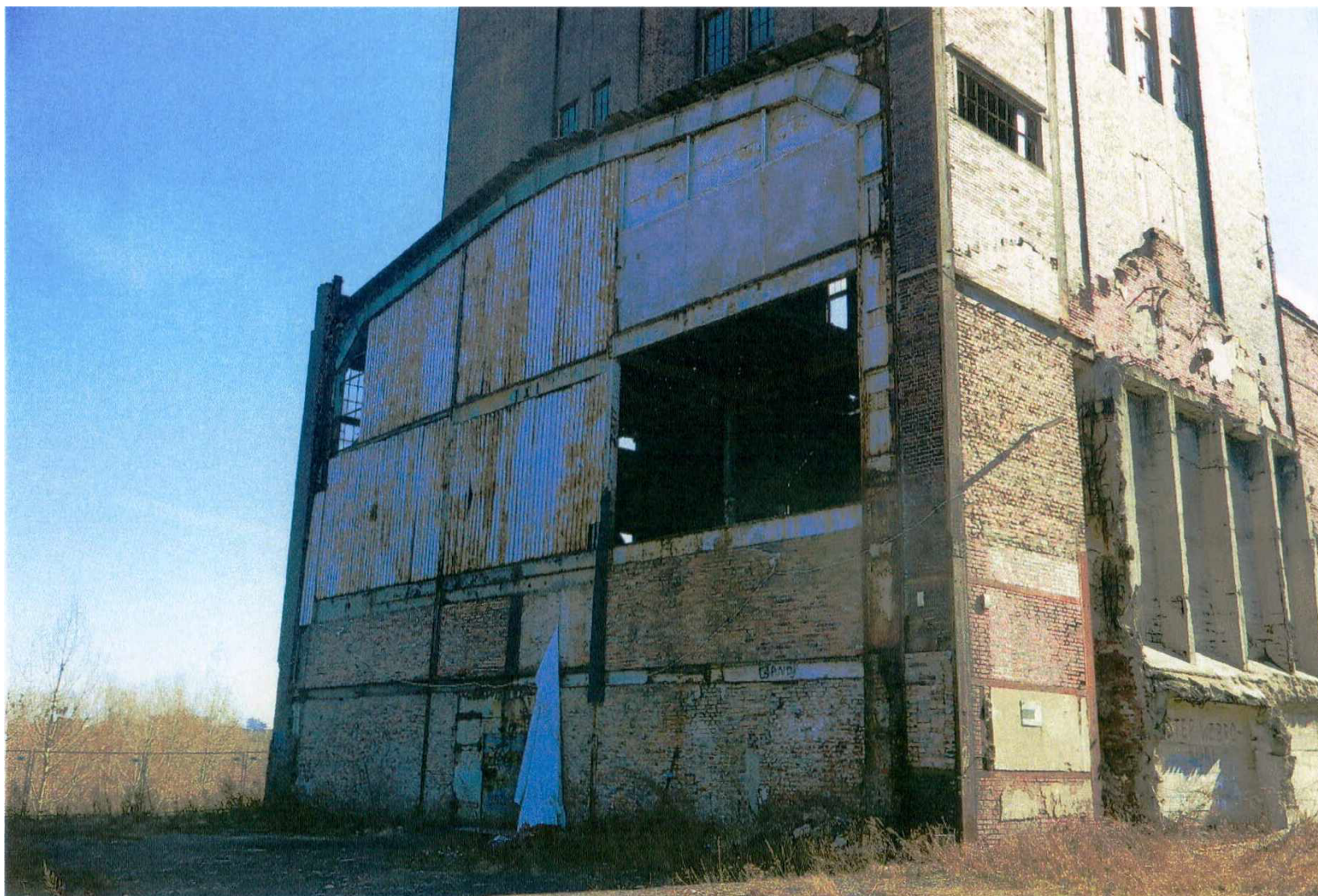
4. Stan zachowania elewacji zachodniej poniżej poziomu +40,65 m.



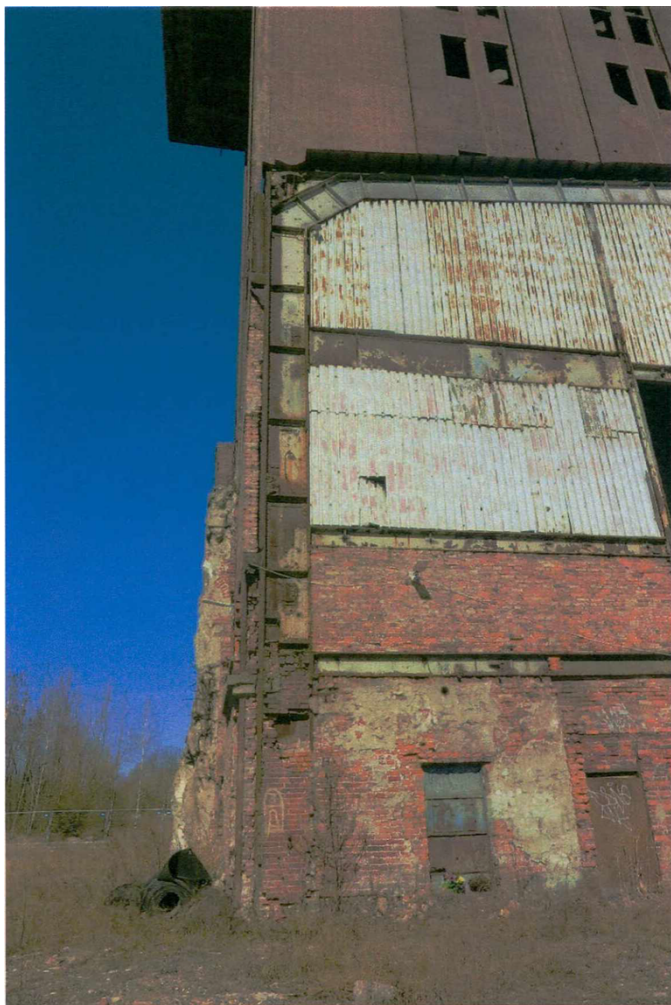
5. Stan zachowania elewacji i żelbetowego stropu na poziomie +40,65 m od strony południowozachodniej



6. Stan zachowania południowej ściany osłonowej w konstrukcji stalowej w miejscu rozebranej hali nadszybia



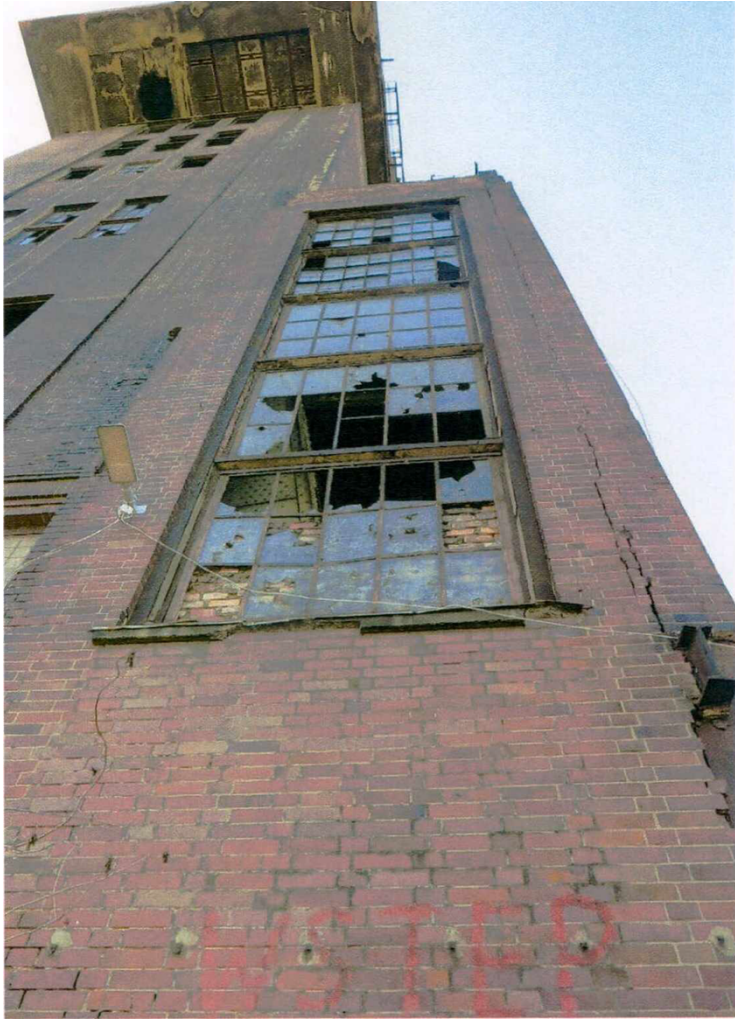
7. Stan zachowania północnej ściany osłonowej w konstrukcji stalowej w miejscu rozebranej hali nadszybia.



8. Widoczna zaawansowana korozja i ubytki stalowej konstrukcji ramy portalowej ściany osłonowej południowej.



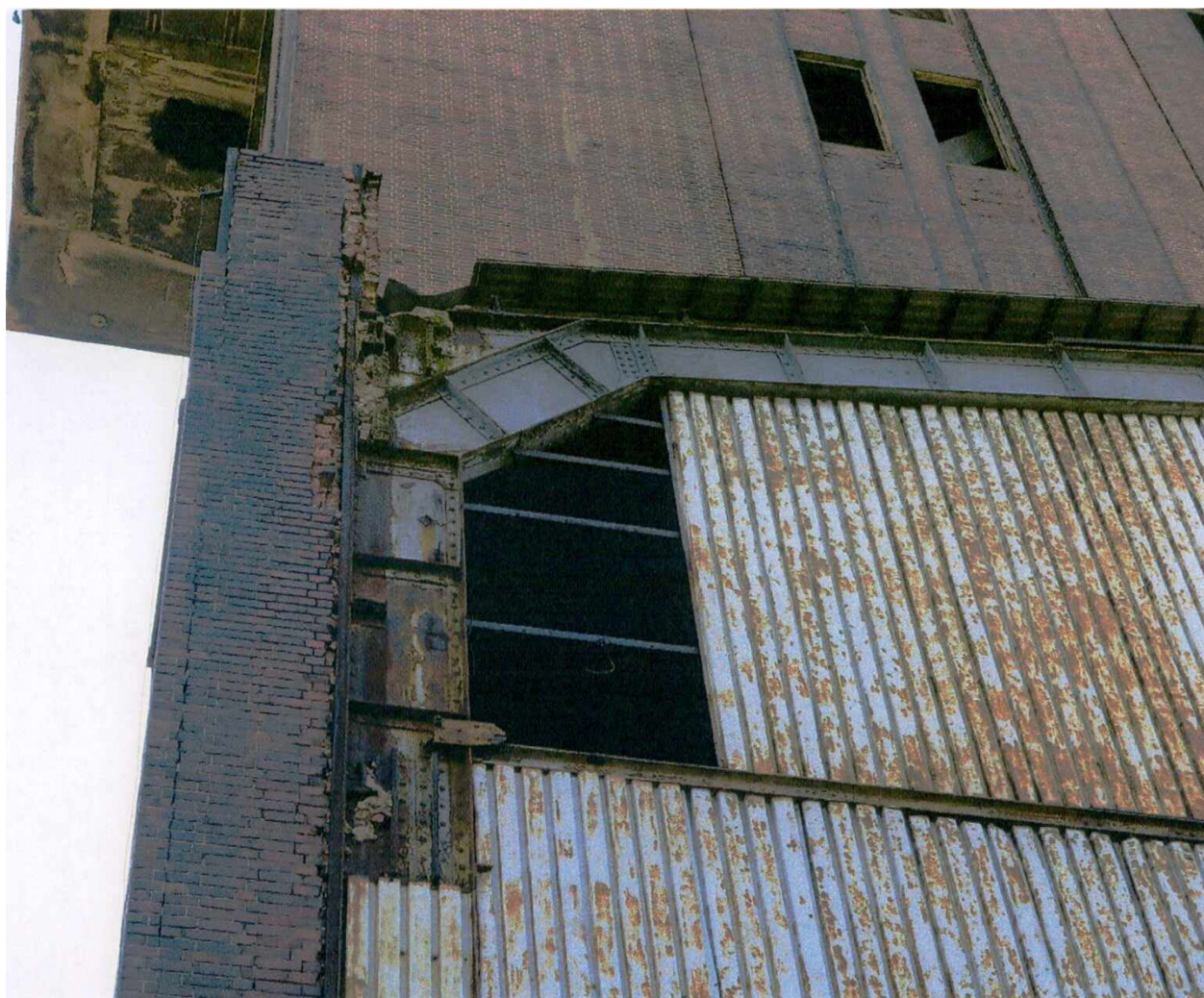
9. Widoczna degradacja żelbetowego stropu na poziomie +40,65 m.



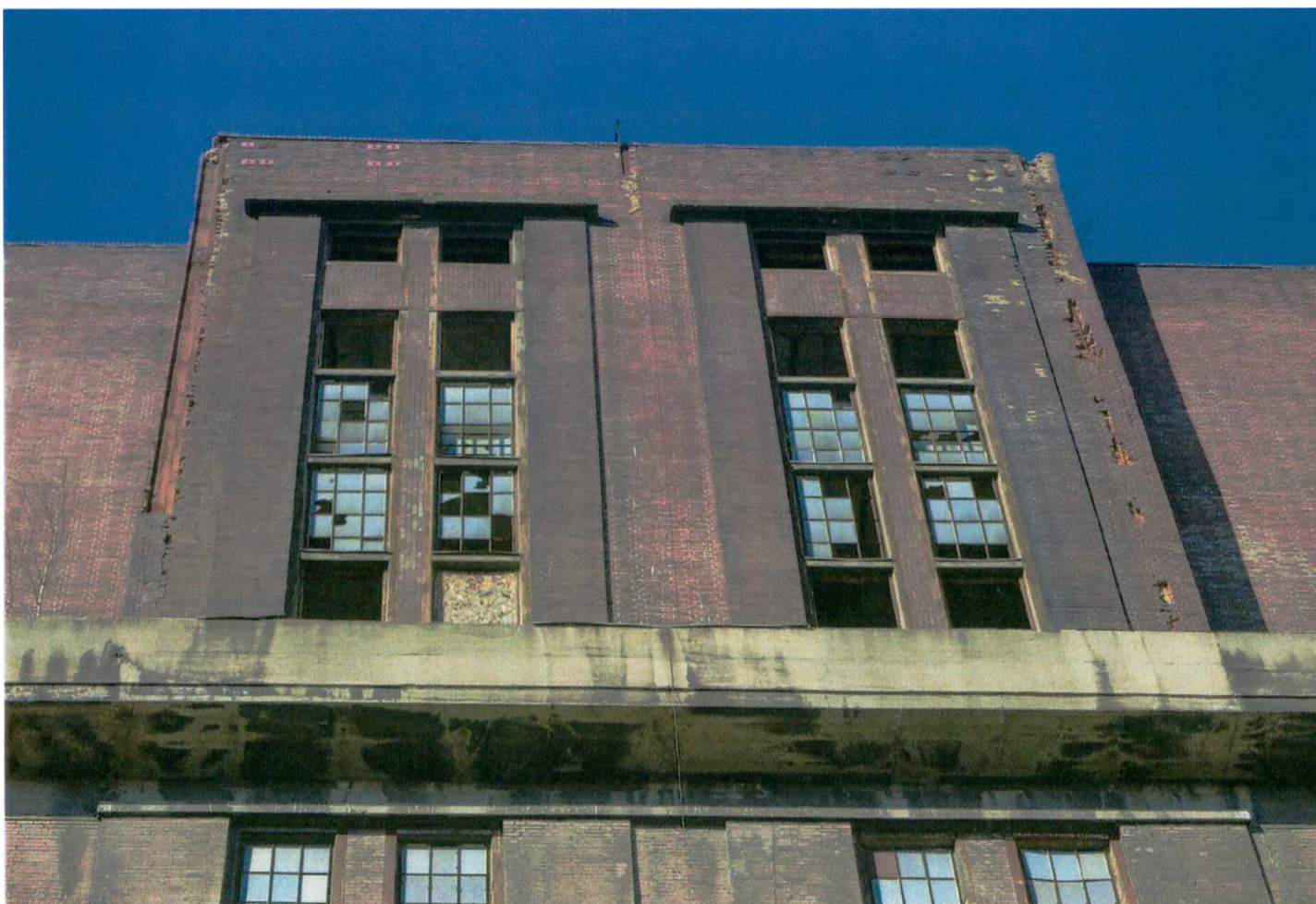


10. Elewacja wschodnia - rozwarstwienia struktury lica elewacji, zdegradowana i skorodowana ślusarka okienna.

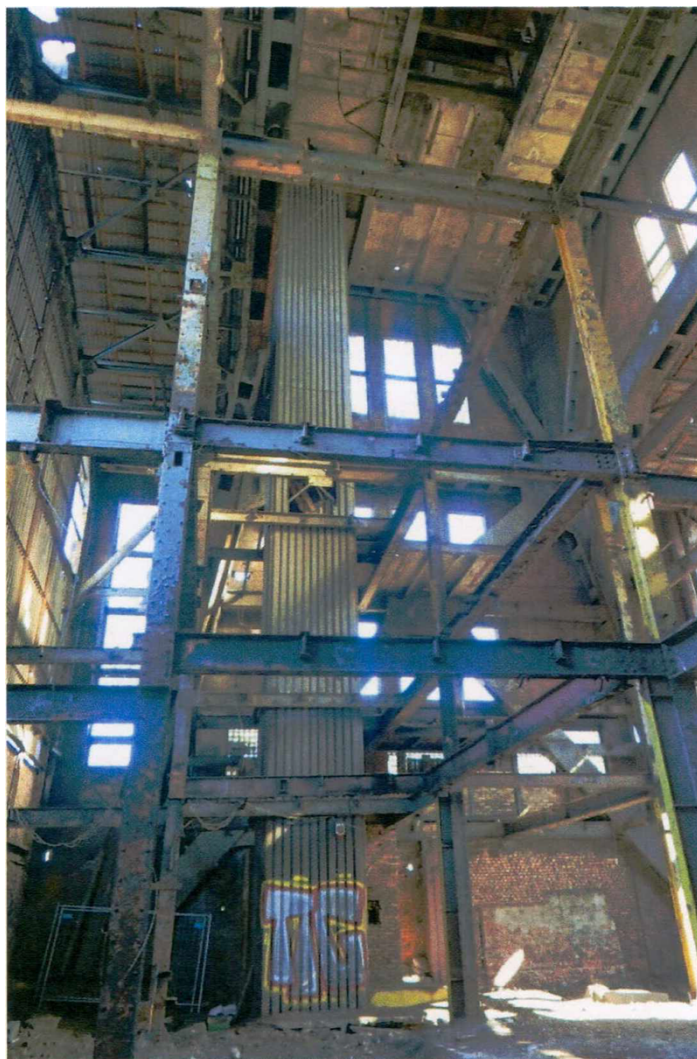
11. Przykładowe rozwarstwienie i ubytek ceglanego lica elewacji.



12. Elewacja północna - przykładowe rozwarstwienie ceglanego muru i ścianki attykowej, korozja stalowej ramy portalowej.



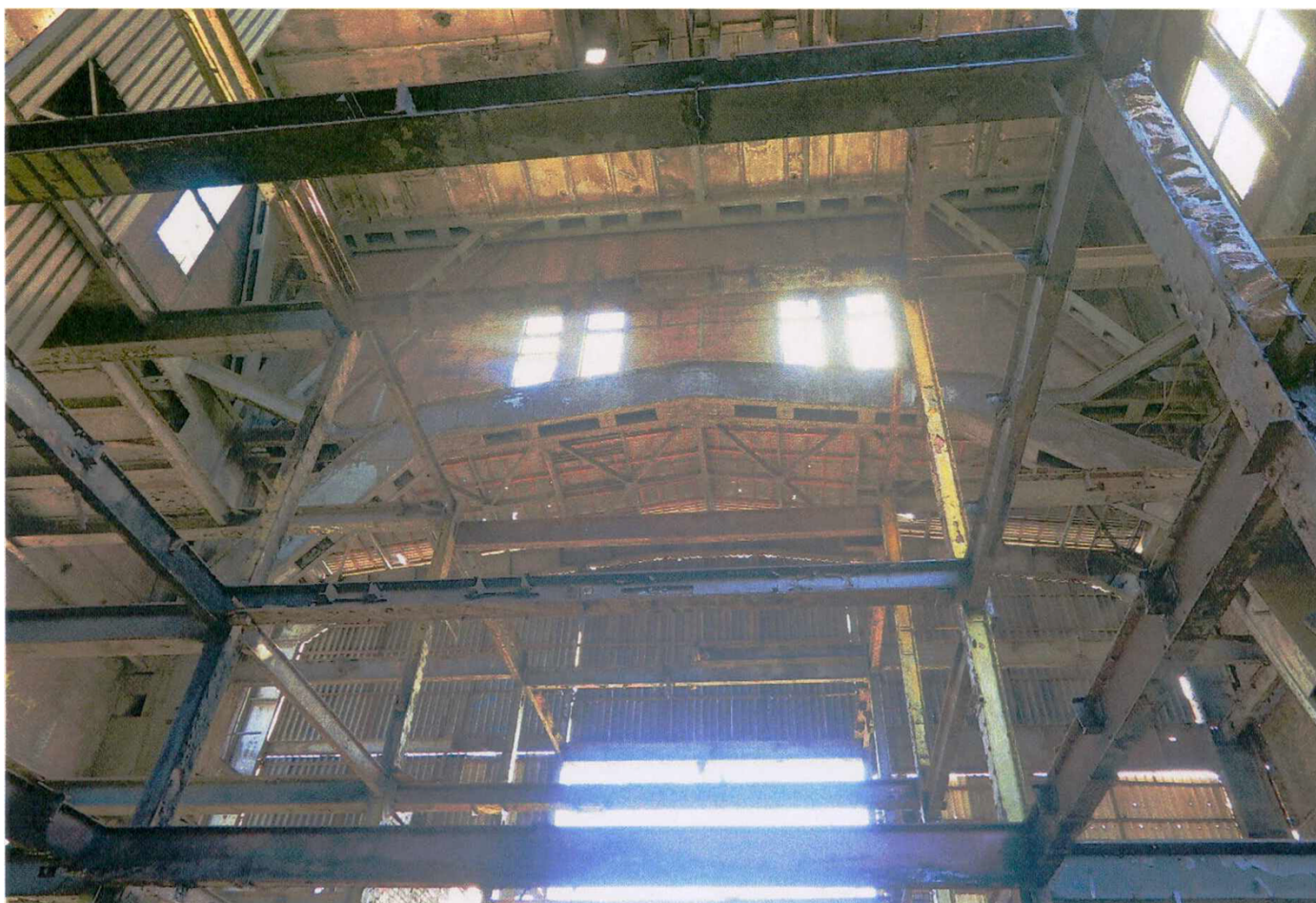
13. Elewacja południowa - przykładowe ubytki ceglanego lica muru w związku z korozją stalowych elementów konstrukcji usztywniającej.



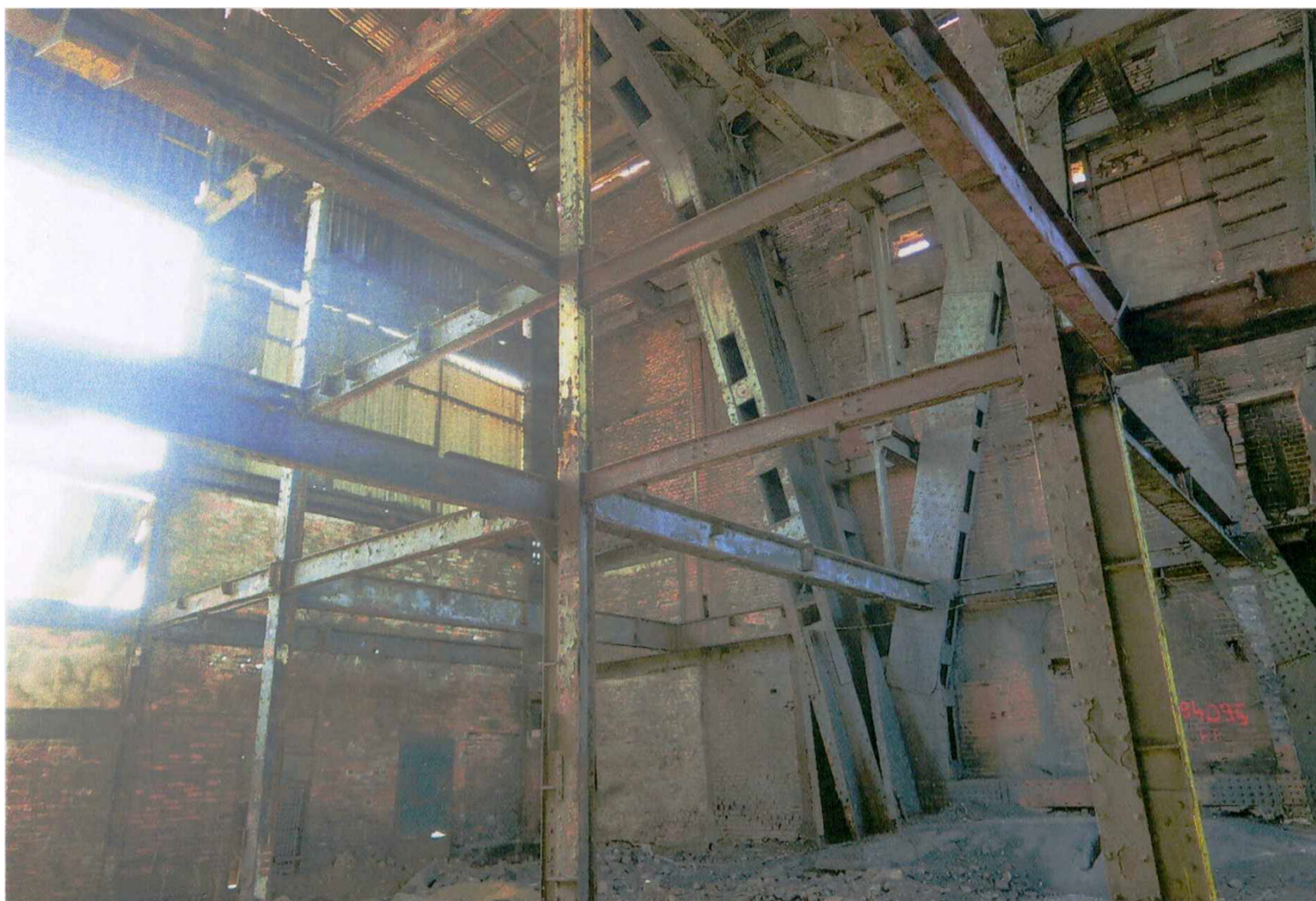
14. Wnętrze wieży w widoku z przyziemia do poziomu +25,30 m – widoczny trzon windy oraz konstrukcja wsporcza dawnych stropów technicznych na poziomach +4,10, +6,40 i +11,00 m.



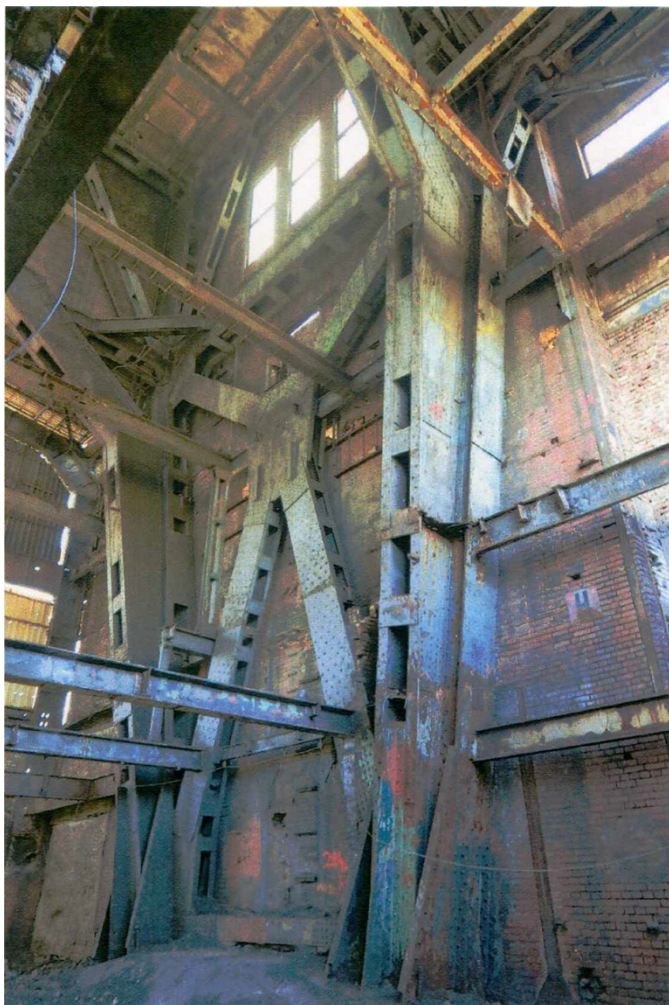
15. Wnętrze wieży z przyziemia - widoczna konstrukcja wsporcza dawnych stropów technicznych, w tle dolna część stalowej konstrukcji nośnej wieży oraz północnej ramy portalowej.



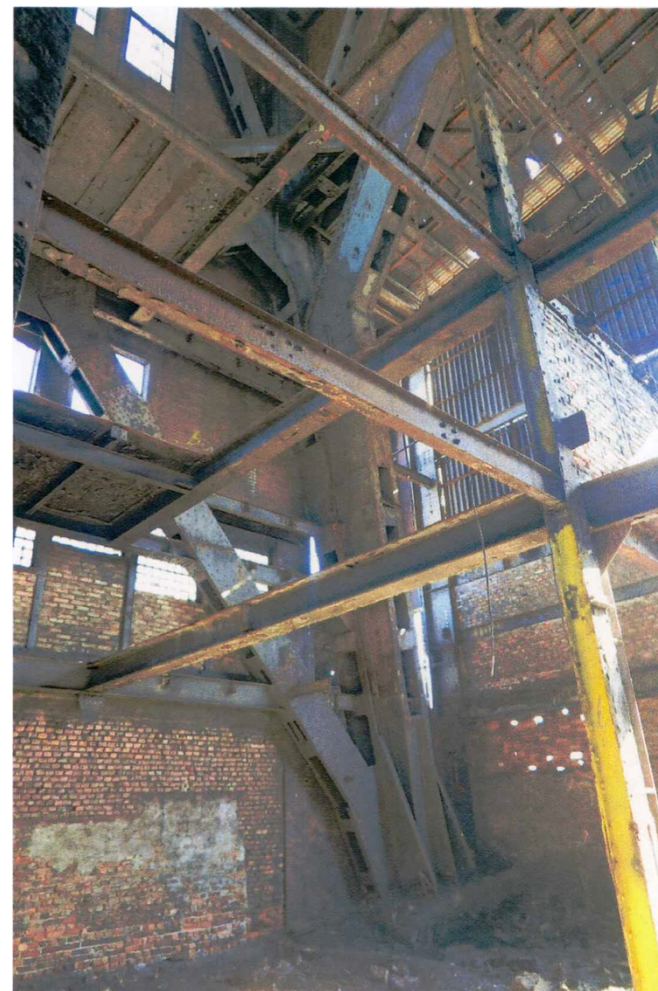
16. Wnętrze wieży - widoczna konstrukcja wsporcza dawnych stropów technicznych, w tle górna część południowej ramy portalowej



17. Wnętrze wieży - widoczna konstrukcja wsporcza dawnych stropów technicznych, w tle dolna stalowej konstrukcji nośnej wieży i część południowej ramy portalowej.



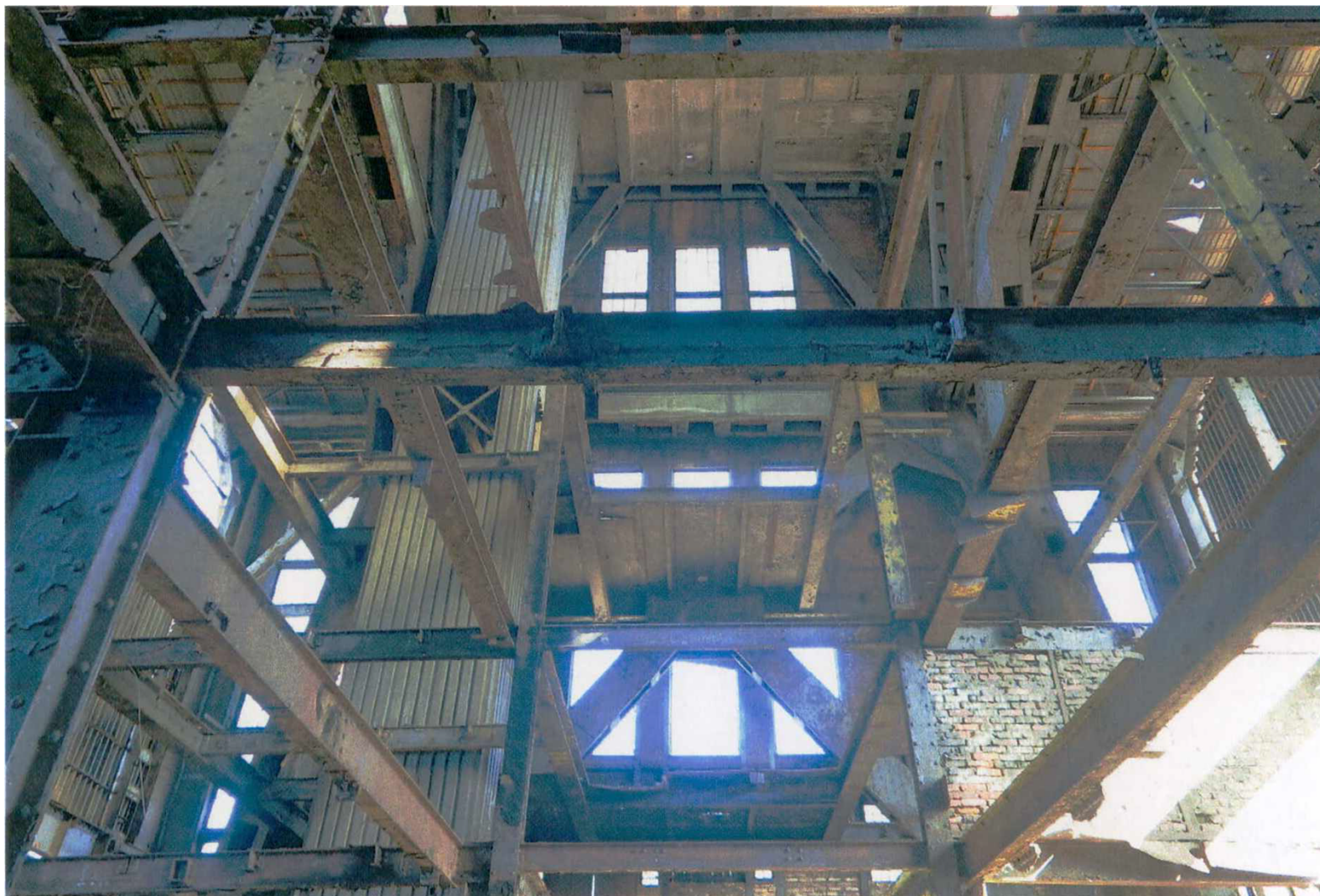
18. Wnętrze wieży - stalowa konstrukcja nośna do poziomu +25,30 m od strony zachodniej, zachodnie partie obu ram portalowych.



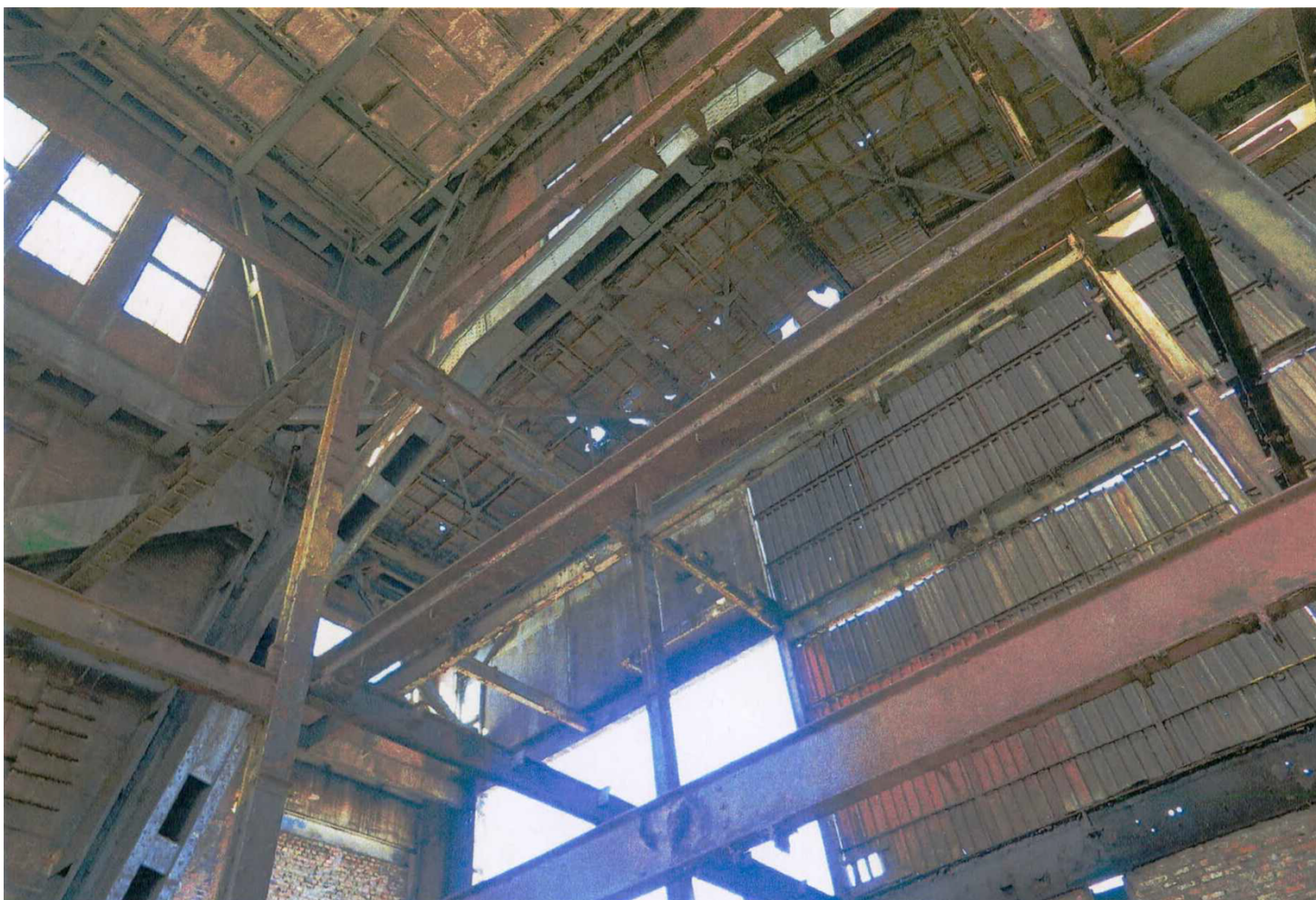
19. Wnętrze wieży – fragment stalowej konstrukcji nośnej .



20. Wnętrze wieży w części wschodniej - widoczny fragment dolnej części konstrukcji nośnej wież oraz konstrukcja wsporcza stropów technicznych.



26. Wnętrze wieży do poziomu +25,30 m - widoczny trzon windy oraz konstrukcja wsporcza dawnych stropów technicznych na poziomach +4,10, +6,40 i +11,00 m, w tle konstrukcja nośna wieży.



27. Wnętrze wieży - widoczna konstrukcja wsporcza stropów technicznych, północna ściana osłonowa oraz zadaszenie na poziomie +17,40 m.



28. Wnętrze wieży - zagruzowana płyta żelbetowa zamykająca zasypany szyb, widoczny otwór do poziomu kontroli zasypu.