

3 0 KW. 2026

302A-4. 1124. 13. 2026

**OŚWIADCZENIE  
o stanie majątkowym prokuratora**

Właściwy urząd skarbowy

Urząd Skarbowy

Ja, niżej podpisany(a) .....Bogna Maria Michalak z domu Szymoniak, PESEL

.....  
(imię i nazwisko, nazwisko rodowe – również w przypadku rezyzynt)

urodzony(a) .....

zatrudniony (a) w .....Prokuraturze Rejonowej w Ostrzeszowie – Prokurator Rejonowy

.....  
(miejsce zatrudnienia, stanowisko)

zgodnie z art. 104 ustawy z dnia 28 stycznia 2016 r. – Prawo o prokuraturze (Dz. U. poz. 177, z późn. zm.<sup>41</sup>) oświadczam, że w skład mojego majątku osobistego oraz objętego małżeńską wspólnością majątkową wchodzi:

**Zasoby pieniężne**

1. Środki zgromadzone w walucie polskiej: .....69. 295,72 złotych

2. Środki zgromadzone w walucie obcej: .....nie posiadam .....

II

**Nieruchomości i tytuły prawne do ich posiadania**

1. Dom:

powierzchnia: .....nie posiadam ..... m<sup>2</sup>

położony na działce o powierzchni: ...nie dotyczy..... m<sup>2</sup>

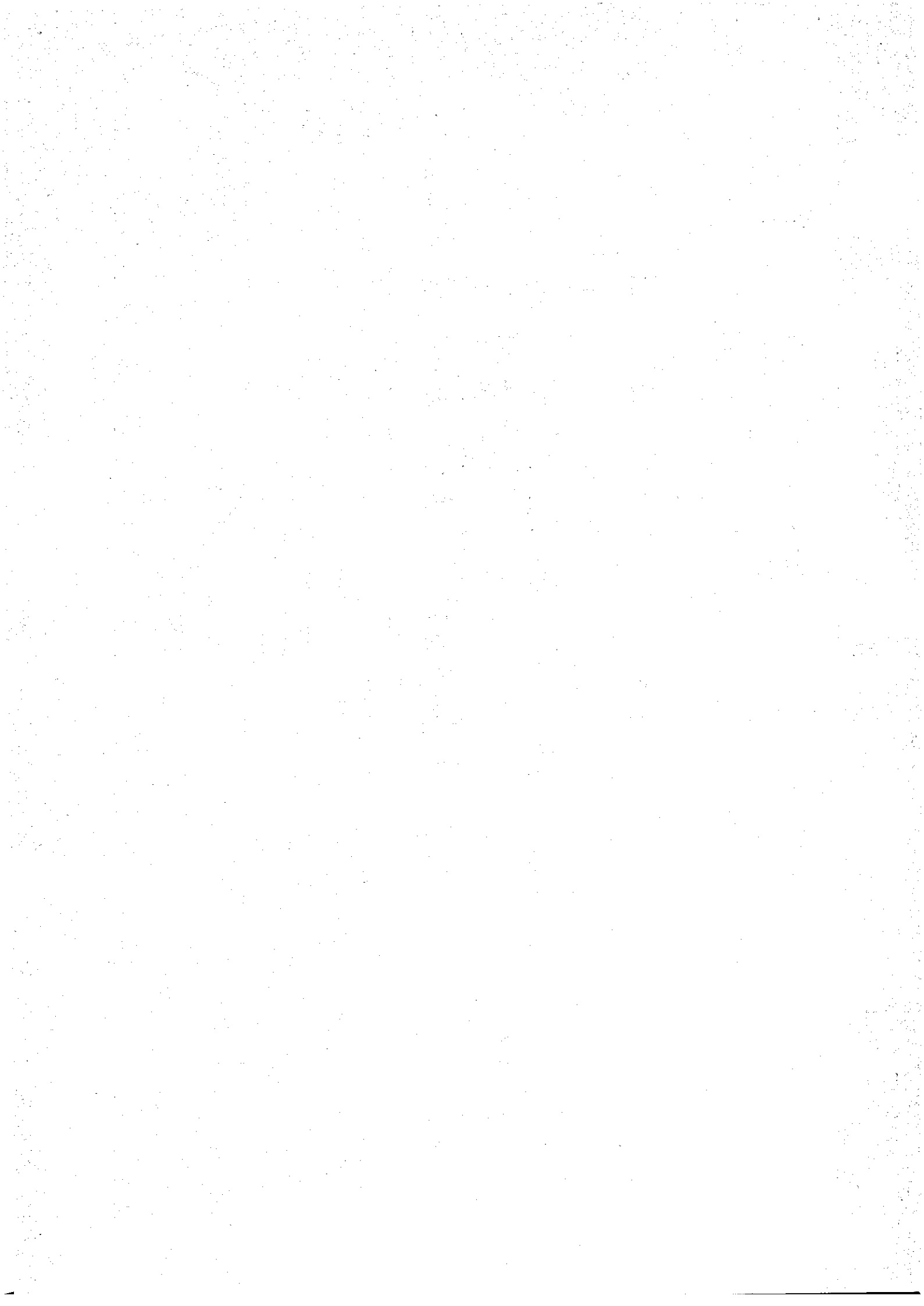
adres: .....nie dotyczy .....

tytuł prawny: .....nie dotyczy .....

<sup>41</sup> Zmiany wymienionej ustawy zostały ogłoszone w Dz. U. z 2016 r. poz. 1579, 2103, 2149 i 2261 oraz z 2017 r. poz. 38, 1139 i 1452.

2. Mieszkanie:

powierzchnia: .....nie posiadam... m<sup>2</sup>



adres: .....nie dotyczy .....

tytuł prawny: .....nie dotyczy.....

**3. Inne nieruchomości:**

powierzchnia: ....nie posiadam..... m<sup>2</sup>

adres: ....nie dotyczy.....

tytuł prawny (własność, współwłasność, inny tytuł – podać jaki oraz inne dane): .....nie dotyczy.....

**4. Gospodarstwo rolne:**

rodzaj gospodarstwa: .....nie posiadam.....

powierzchnia: .....nie dotyczy..... m<sup>2</sup>

adres: .....nie dotyczy.....

rodzaj zabudowy: .....nie dotyczy.....

tytuł prawny (własność, współwłasność, użytkowanie wieczyste, dzierżawa, inny tytuł,

podać jaki): .....nie dotyczy .....

Z tego tytułu osiągnąłem (osiągnęłam) w roku ubiegłym dochód w wysokości: .....nie osiągnęłam dochodu.....

**III**

**Rzeczy ruchome o wartości jednostkowej powyżej 10 000 zł**  
(w przypadku pojazdów mechanicznych należy podać markę, model i rok produkcji)

samochód osobowy Toyota Yaris Cross rok produkcji 2023

samochód osobowy Toyota Yaris rok produkcji 2018

.....  
.....  
.....

**IV**

**Udziały i akcje w spółkach prawa handlowego**  
(nazwa spółki, siedziba, wielkość udziałów, ilość akcji)

nie posiadam.....

