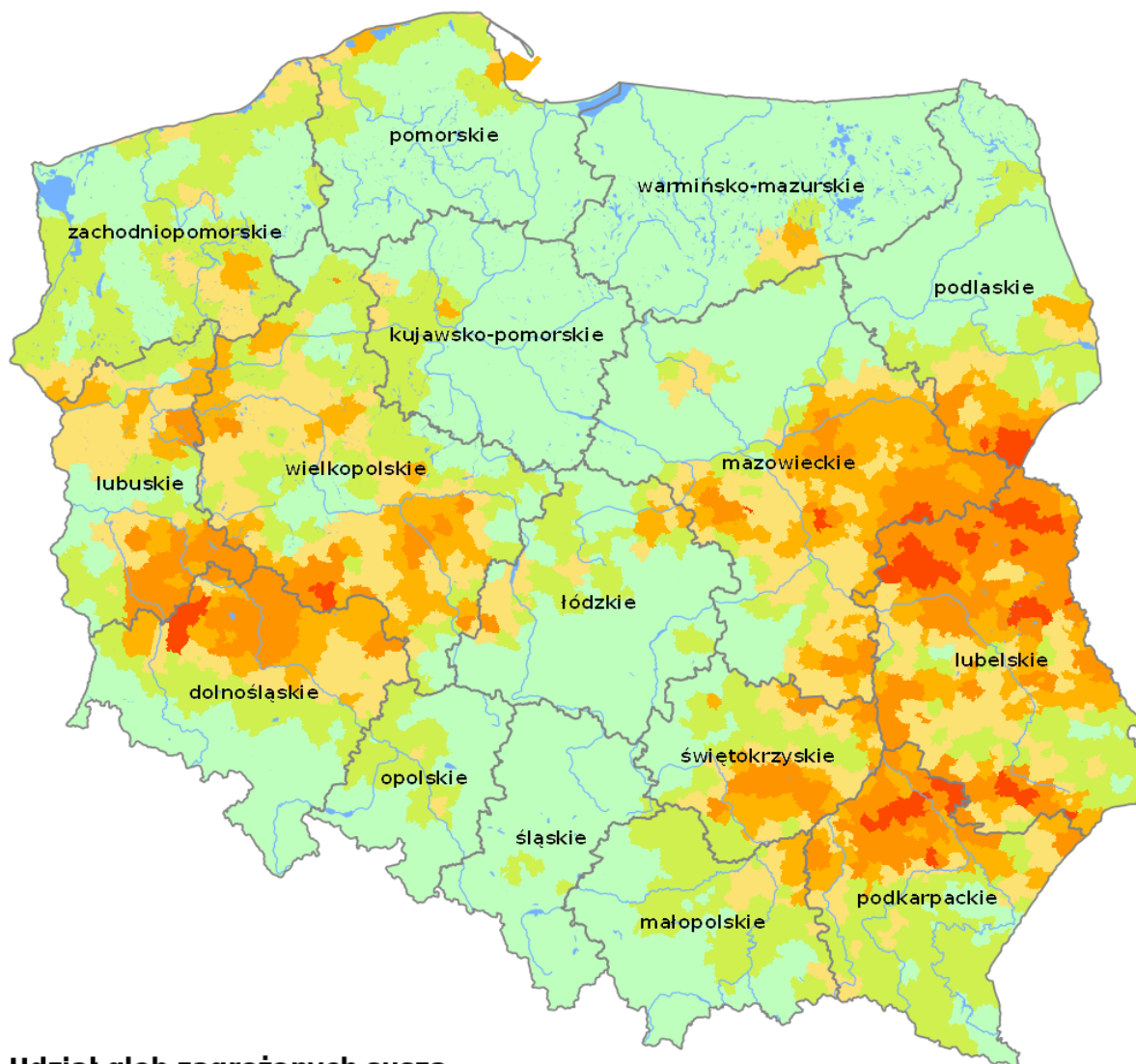
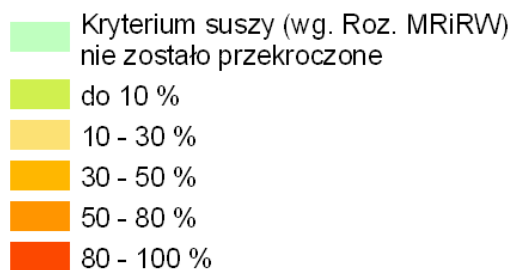


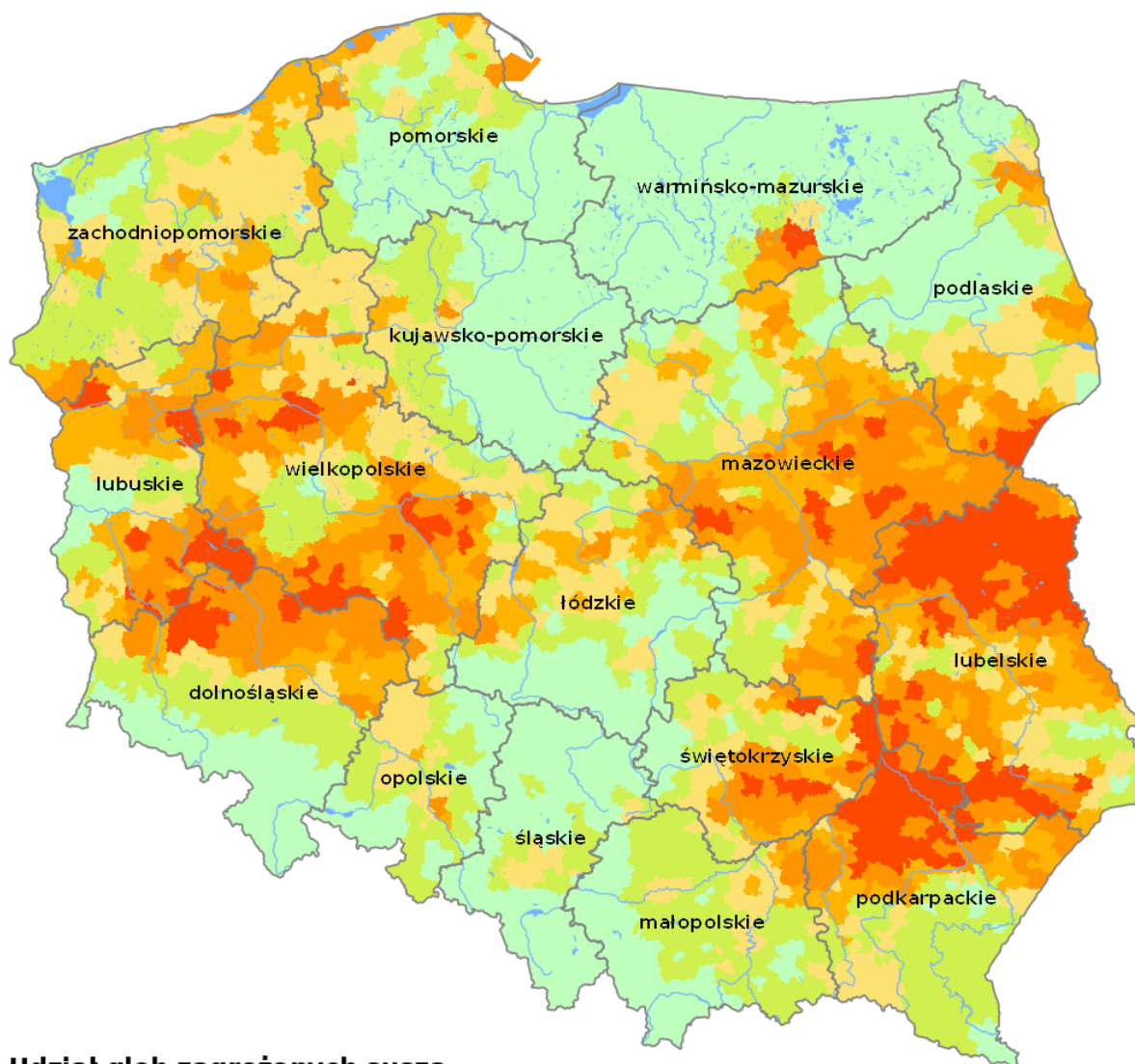
Obszary występowania zagrożenia suszą



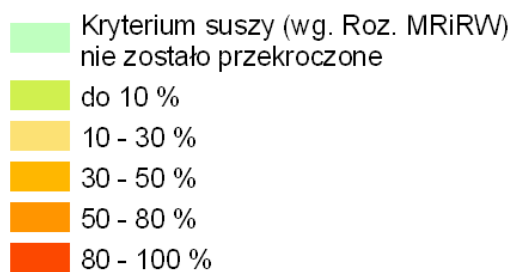
Udział gleb zagrożonych suszą w okresie od 1 maja do 30 czerwca dla: Zboża ozime



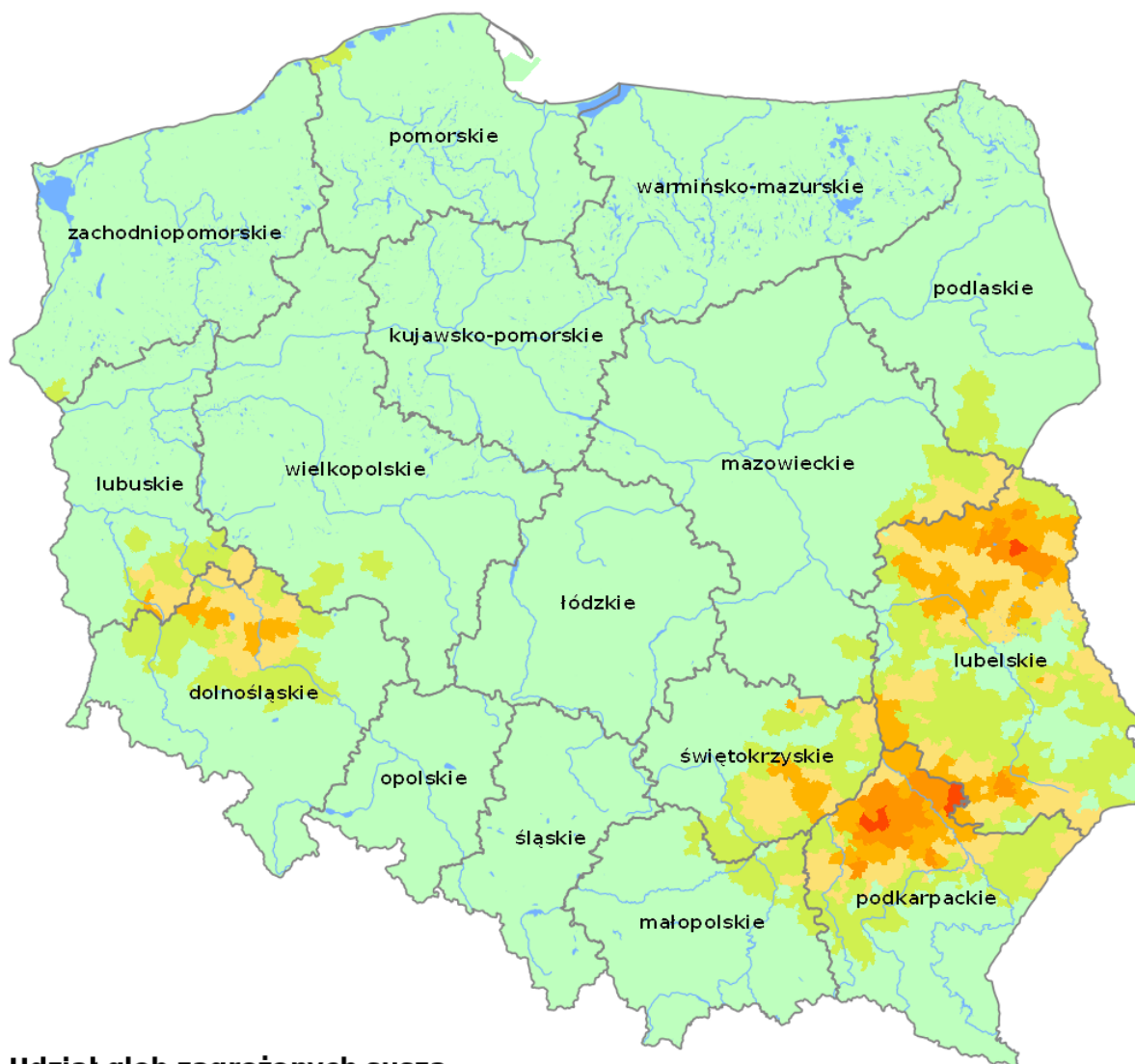
Obszary występowania zagrożenia suszą



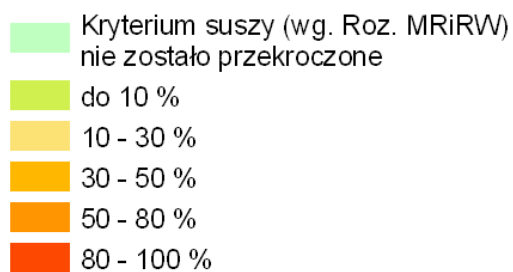
**Udział gleb zagrożonych suszą
w okresie od 1 maja do 30 czerwca dla:
Zboża jare**



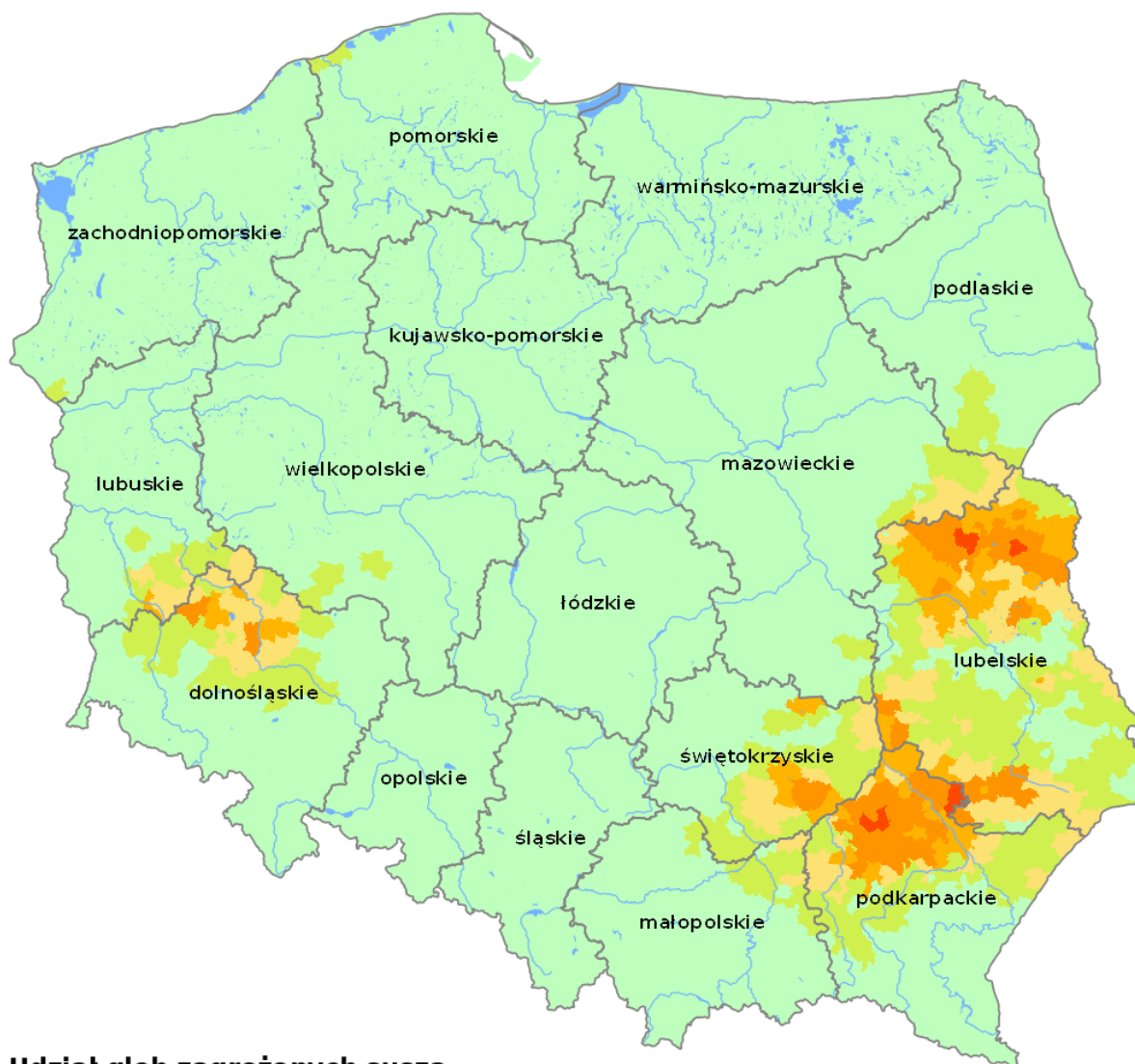
Obszary występowania zagrożenia suszą



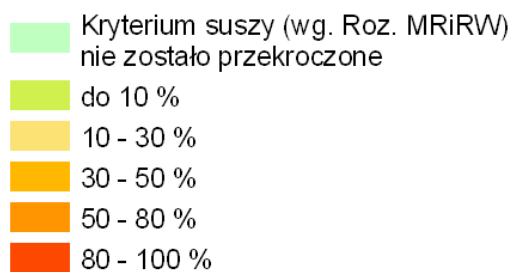
**Udział gleb zagrożonych suszą
w okresie od 1 maja do 30 czerwca dla:
Warzywa gruntowe**



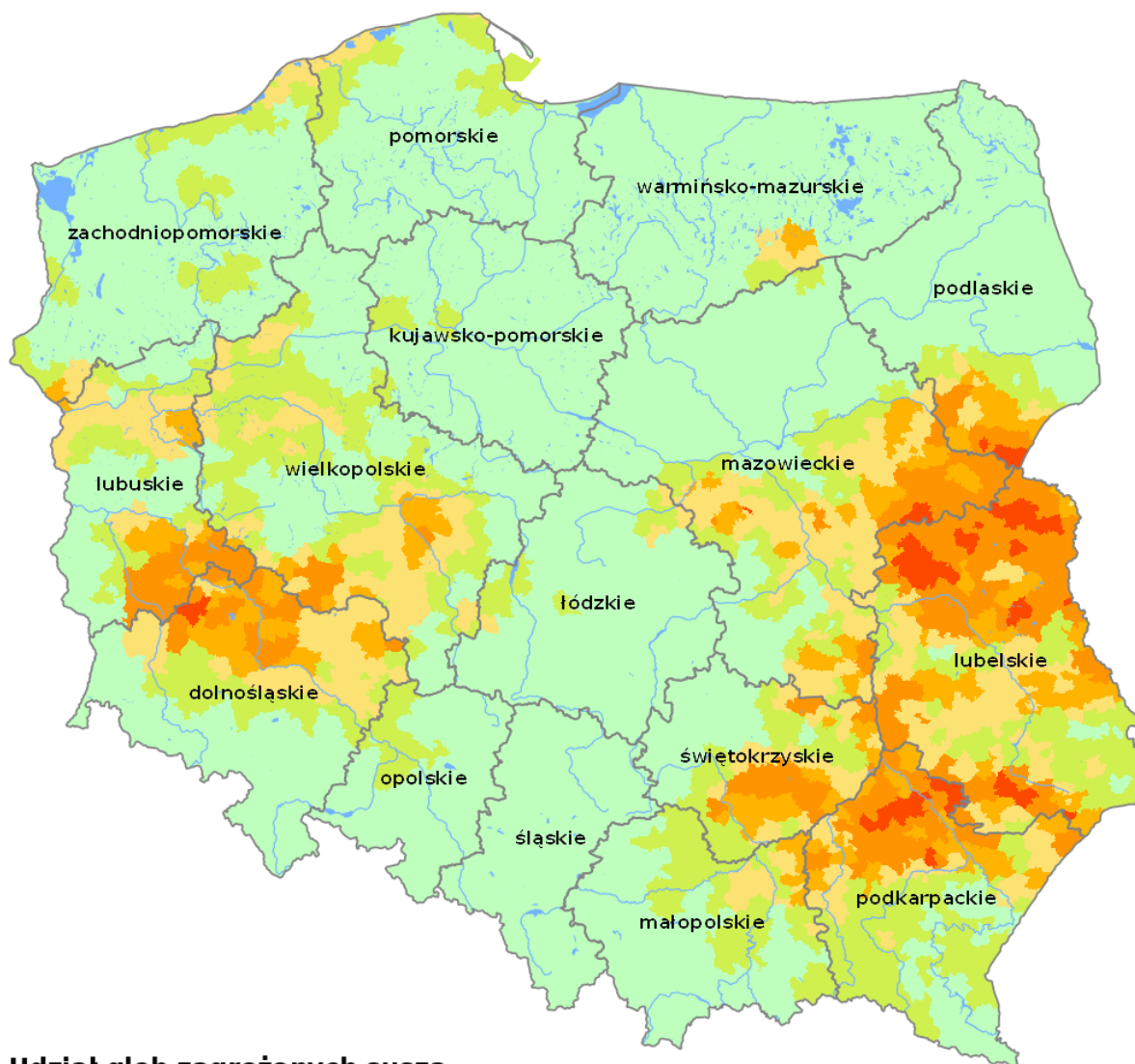
Obszary występowania zagrożenia suszą



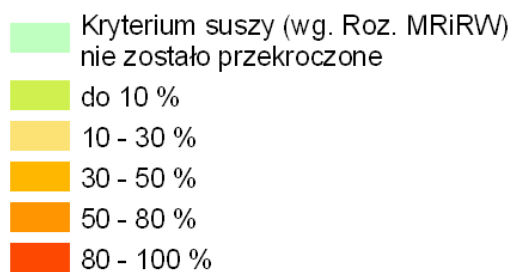
**Udział gleb zagrożonych suszą
w okresie od 1 maja do 30 czerwca dla:
Tytoń**



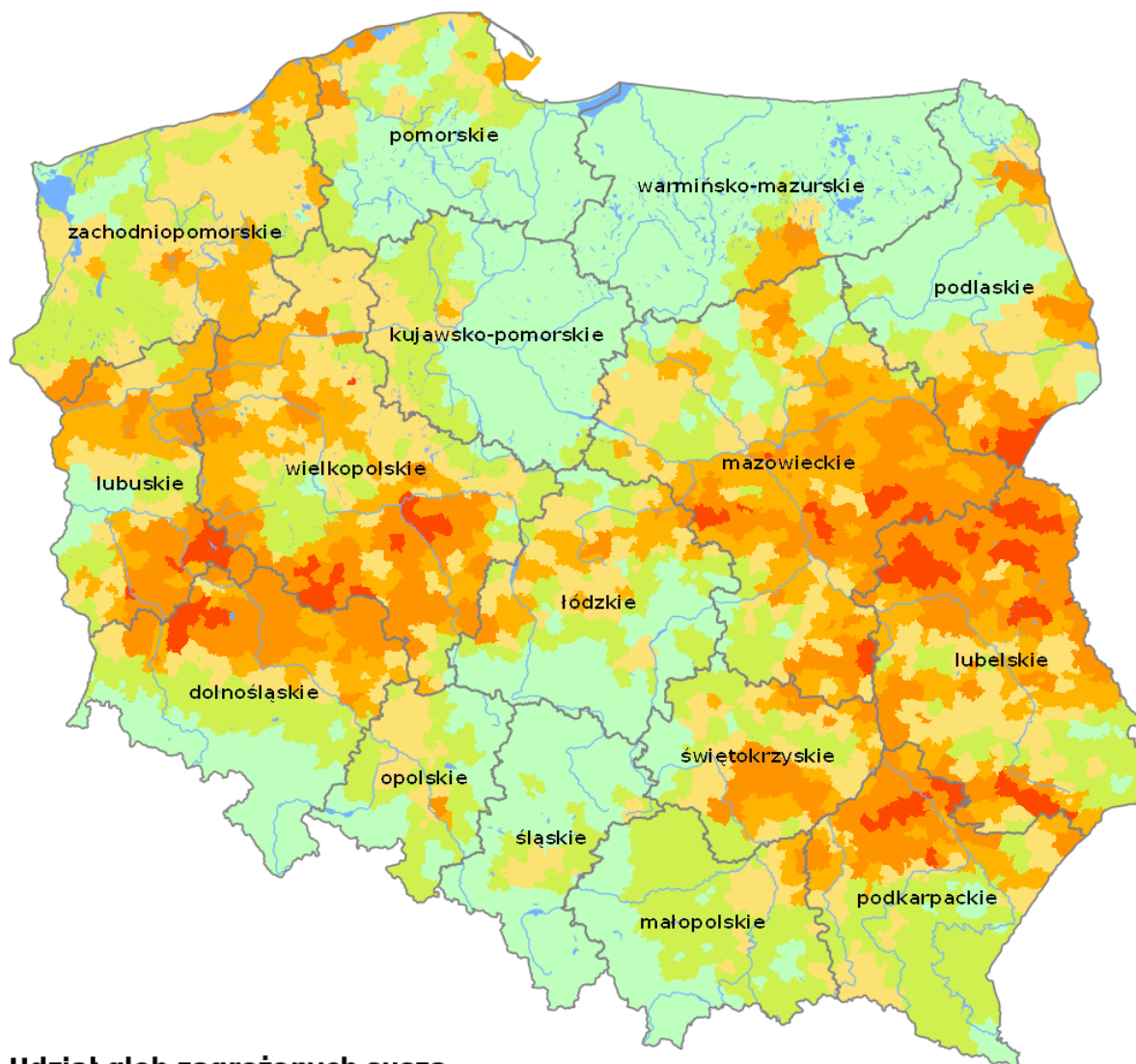
Obszary występowania zagrożenia suszą



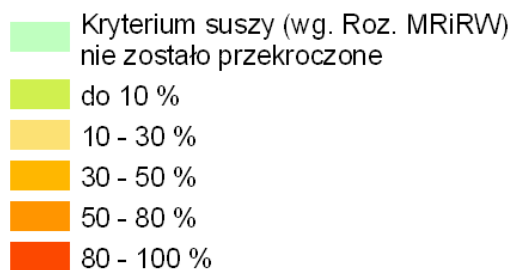
**Udział gleb zagrożonych suszą
w okresie od 1 maja do 30 czerwca dla:
Truskawki**



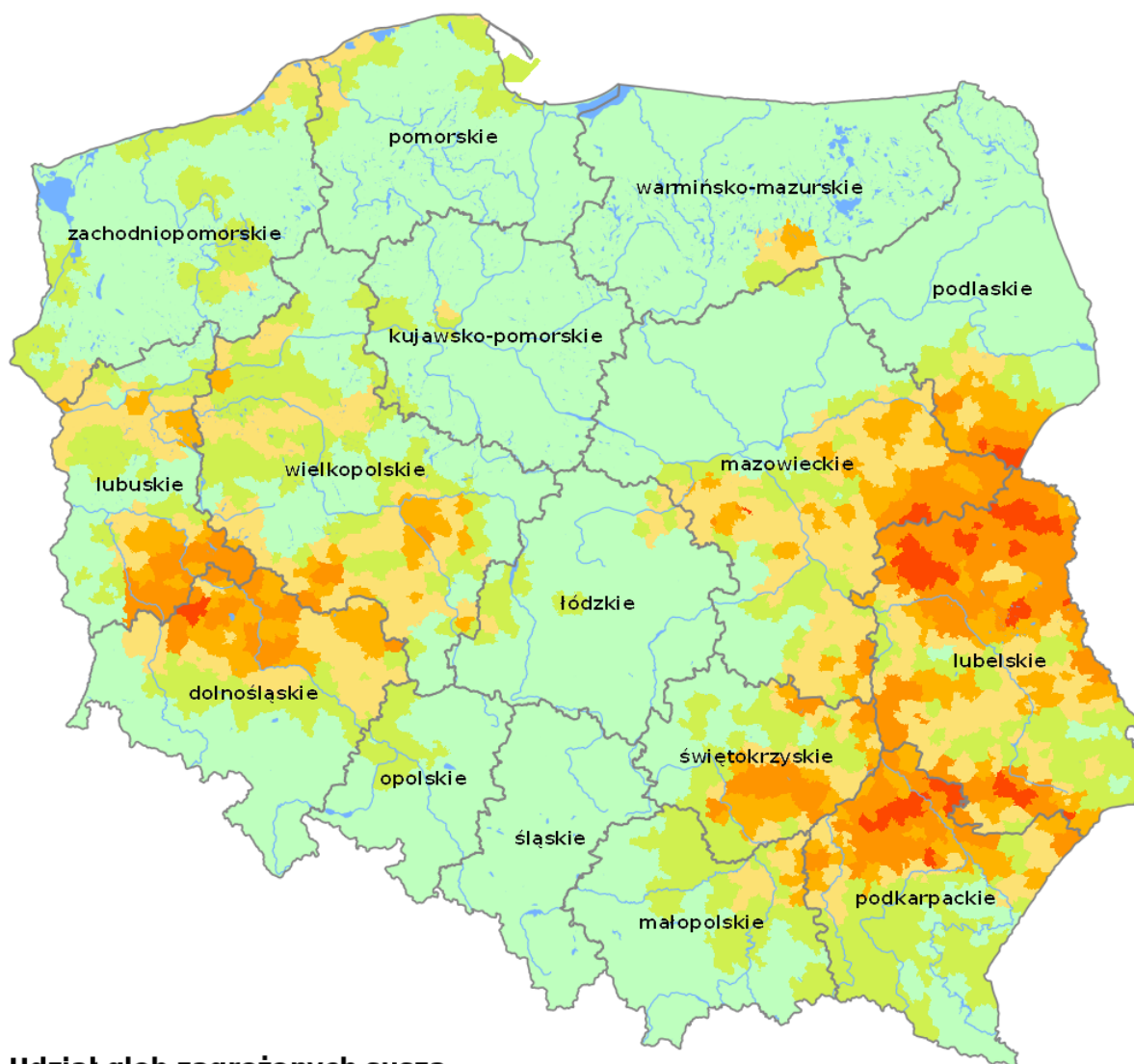
Obszary występowania zagrożenia suszą



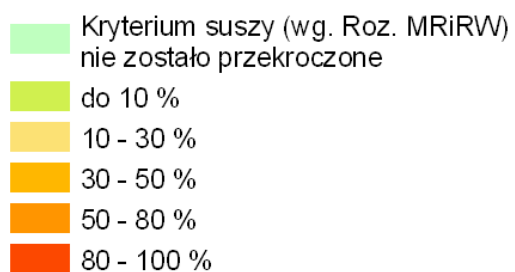
**Udział gleb zagrożonych suszą
w okresie od 1 maja do 30 czerwca dla:
Rzepak i rzepik**



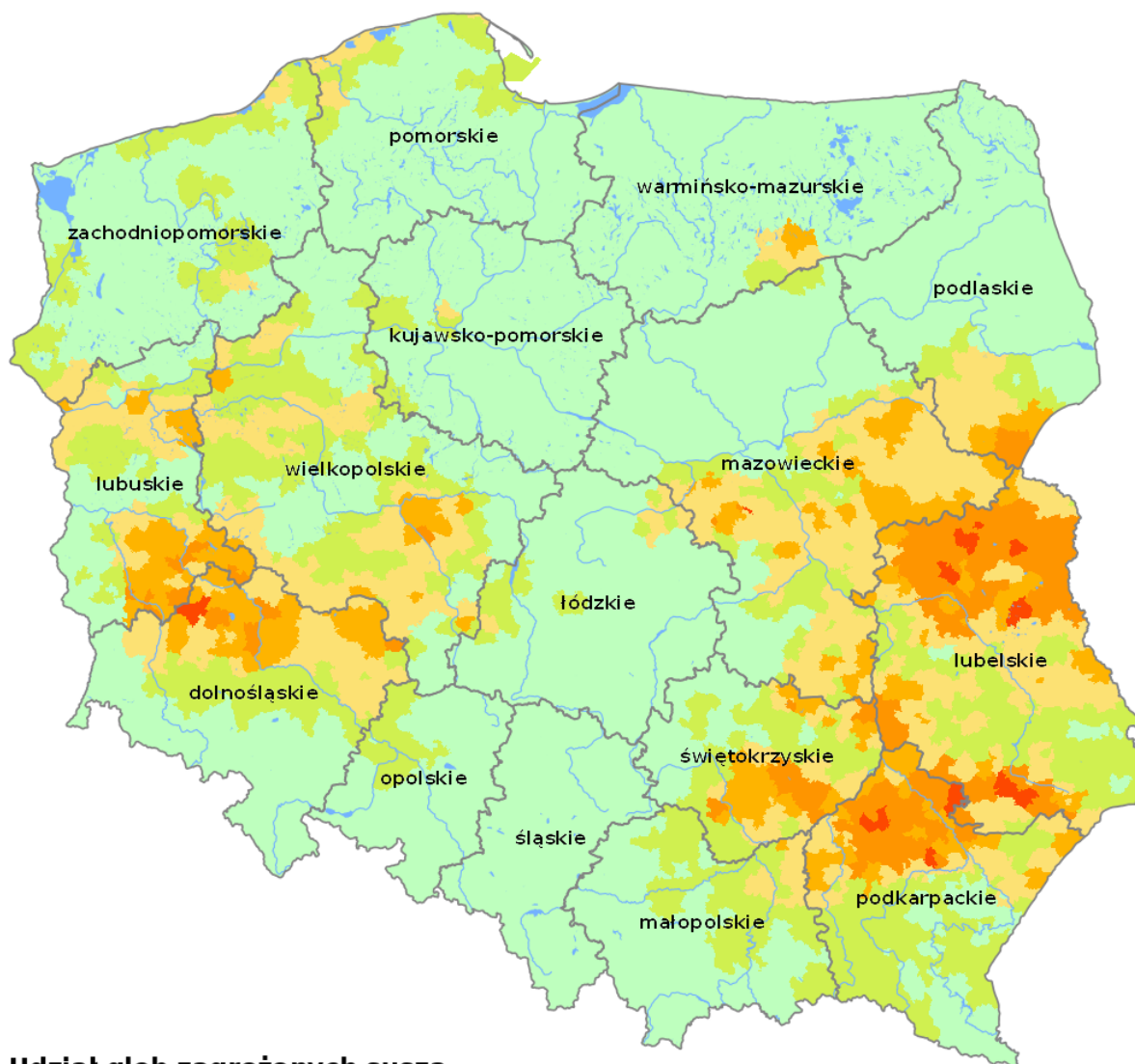
Obszary występowania zagrożenia suszą



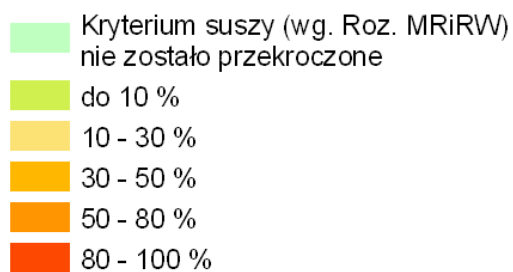
Udział gleb zagrożonych suszą w okresie od 1 maja do 30 czerwca dla: Rośliny strączkowe



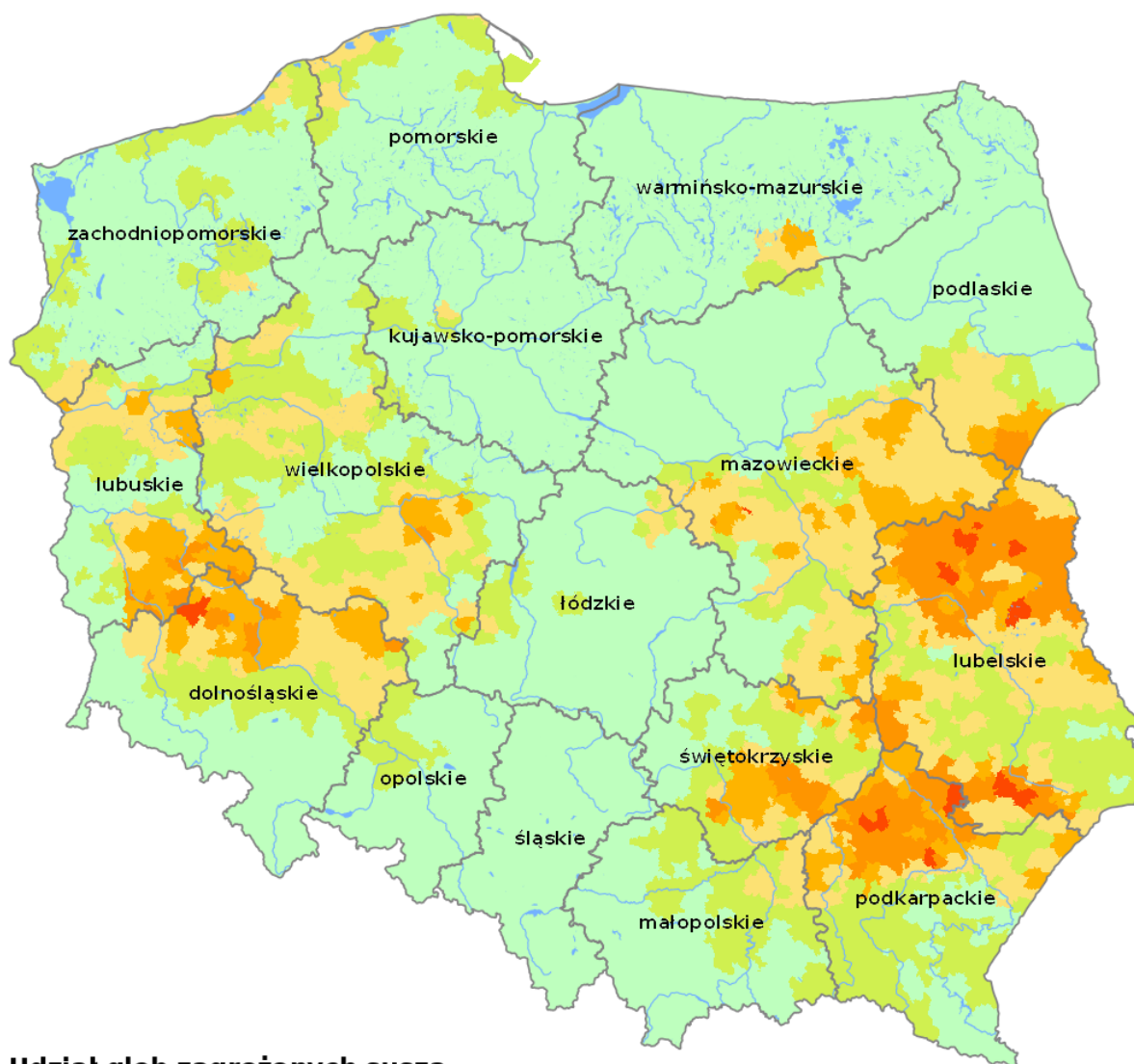
Obszary występowania zagrożenia suszą



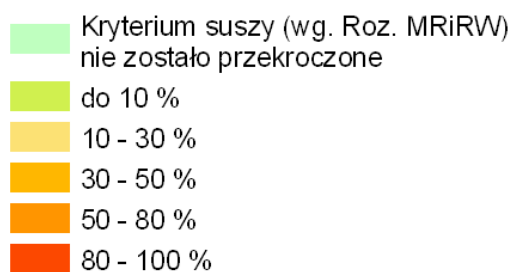
**Udział gleb zagrożonych suszą
w okresie od 1 maja do 30 czerwca dla:
Kukurydza na ziarno**



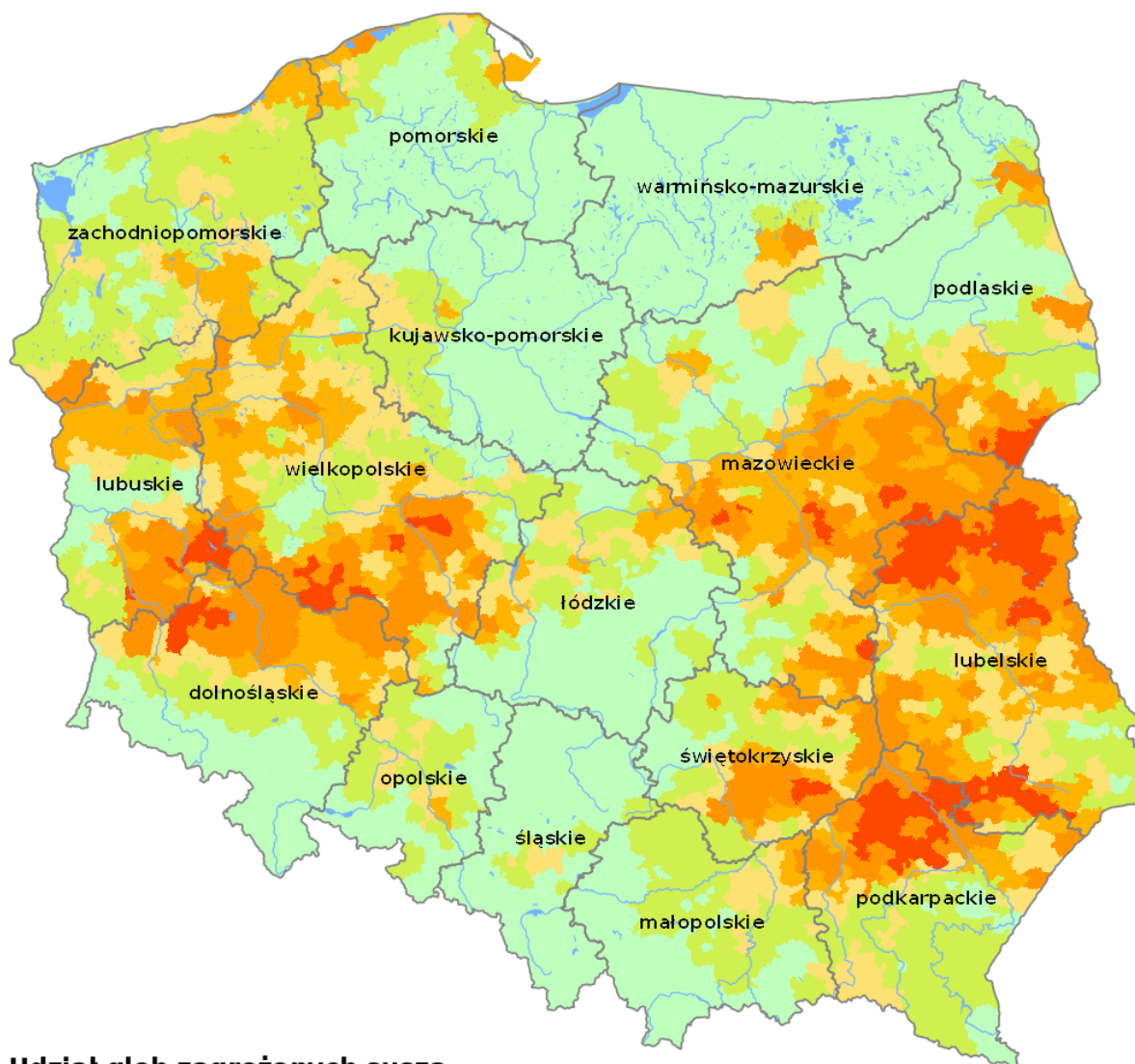
Obszary występowania zagrożenia suszą



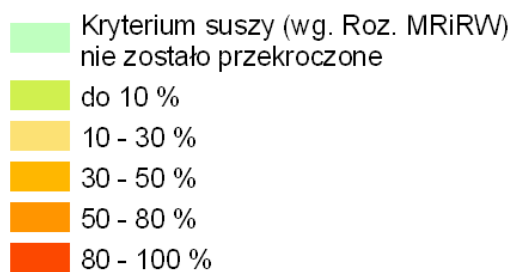
**Udział gleb zagrożonych suszą
w okresie od 1 maja do 30 czerwca dla:
Kukurydza na kiszonkę**



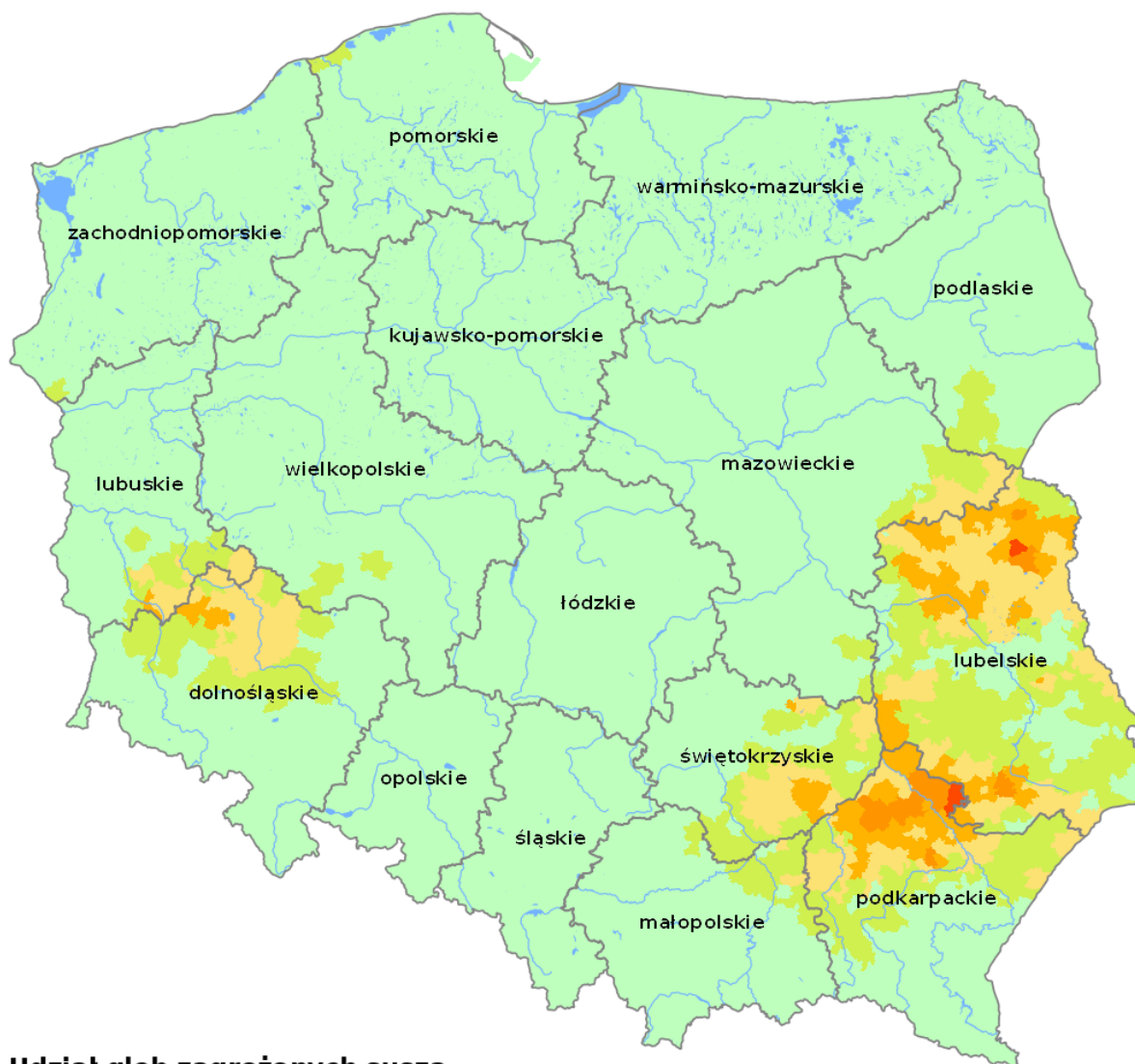
Obszary występowania zagrożenia suszą



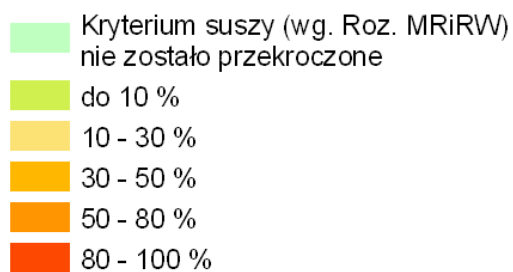
**Udział gleb zagrożonych suszą
w okresie od 1 maja do 30 czerwca dla:
Krzewy owocowe**



Obszary występowania zagrożenia suszą



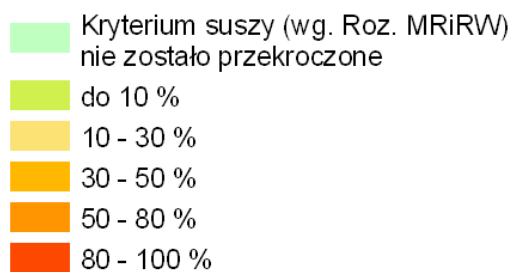
**Udział gleb zagrożonych suszą
w okresie od 1 maja do 30 czerwca dla:
Drzewa owocowe**



Obszary występowania zagrożenia suszą



**Udział gleb zagrożonych suszą
w okresie od 1 maja do 30 czerwca dla:
Chmiel**



Obszary występowania zagrożenia suszą



**Udział gleb zagrożonych suszą
w okresie od 1 maja do 30 czerwca dla:
Ziemniak, Burak cukrowy**

