

# Jak przystąpić i z sukcesem wdrożyć EZD RP w modelu kaskadowym – doświadczenia Partnerów współpracujących z NASK

**Norbert Staszak**

Kierownik Działu Wsparcia EZD w NASK

Przedsięwzięcie pn.: „Wsparcie dla powszechnego stosowania elektronicznego zarządzania dokumentacją poprzez rozwój i udostępnienie nieodpłatnego systemu klasy EZD, udostępnienie chmury SaaS2 EZD RP oraz wdrożenia systemu EZD w administracji publicznej RP” realizowane jest przez Ministerstwo Cyfryzacji w partnerstwie z NASK-PIB w ramach Krajowego Planu Odbudowy i Zwiększania Odporności, finansowanego ze środków Instrumentu na rzecz Odbudowy i Zwiększenia Odporności oraz Unii Europejskiej – NextGenerationEU.

# WDROŻENIE SYSTEMU EZD RP

- EWOLUCYJNA ZMIANA KULTURY PRACY
- PROJEKT O CHARAKTERZE ORGANIZACYJNO-MERYTORYCZNYM

**Prace organizacyjno-merytoryczne  
to 85% prac wdrożeniowych**

**Prace techniczne  
to 15% prac wdrożeniowych**

**Rekomendowane są  
cztery etapy wdrożenia**



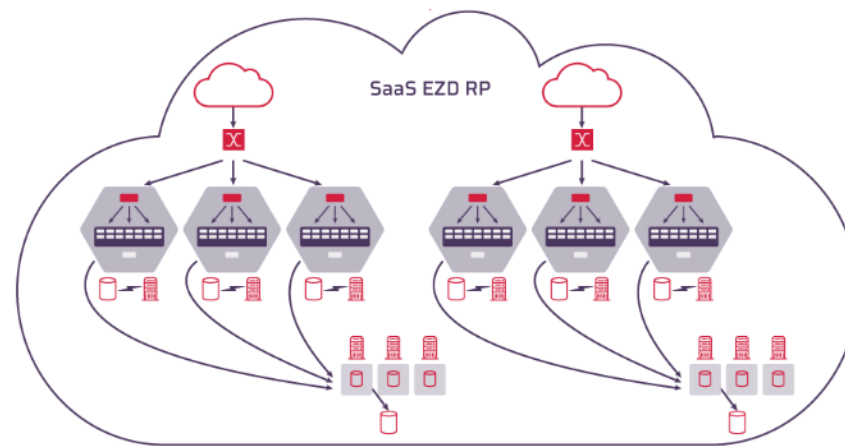
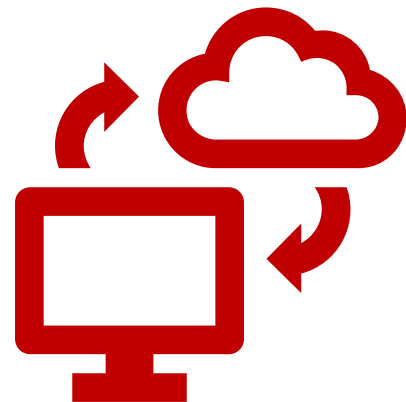
# WDROŻENIA SYSTEMU SAAS EZD RP LUB ON-PREMISE

## Dwa modele wdrożenia EZD RP

### SaaS EZD RP

dla jednostek administracji  
rządowej/od 2Q2025 również dla JST

### On-premise





# ZESPÓŁ DS. WDROŻENIA EZD RP

Celem powołania Zespołu jest koordynowanie wdrożenia systemu EZD oraz prawidłowego wykonywania czynności kancelaryjnych w systemie elektronicznego zarządzania dokumentacją, w szczególności poprzez:

- uzgodnienie harmonogramu prac wdrożeniowych,
- bieżącą współpracę z zespołem NASK,
- poznanie wszelkich funkcjonalności systemu EZD RP i jego testowanie,
- szkolenia użytkowników systemu,
- bieżące udzielanie wsparcia użytkownikom systemu,
- wypracowanie/opracowanie i aktualizowanie niezbędnej dokumentacji (zarządzenia wewnętrzne, procedury),
- współpracę z komórkami organizacyjnymi w zakresie potrzebnym do prawidłowej realizacji czynności związanych z elektronicznym zarządzaniem dokumentacją,
- weryfikację/nadzór (przy udziale koordynatora czynności kancelaryjnych) prawidłowości wykonywania czynności kancelaryjnych,
- opisywanie, zgłaszanie (do autora systemu) propozycji nowych funkcjonalności systemu EZD,
- podejmowanie innych koniecznych działań usprawniających elektroniczne dokumentowanie przebiegu załatwiania i rozstrzygnięcia spraw w jednostce.



# PRACE PRZYGOTOWAWCZE DO WDROŻENIA SYSTEMU EZD

- ✓ Opracowanie **procedur wewnętrznych** określających w szczególności:
  - wewnętrzne procesy przebiegu dokumentów,
  - obsługę przesyłek wpływających,
  - postępowanie z korespondencją wewnętrzną,
  - zakres pomocniczego korzystania z EZD w sprawach prowadzonych tradycyjnie\papierowo,
  - zasady obsługi składu chronologicznego,
  - postępowanie w przypadku awarii systemu EZD RP,
  - archiwizację i zarządzanie zasobem archiwum zakładowego \ składnicy akt,
  
- ✓ Podejmowanie innych koniecznych działań usprawniających elektroniczne dokumentowanie przebiegu załatwiania i rozstrzygania spraw w podmiocie, np. procedura nadawania uprawnień dla pracowników w systemie EZD RP.

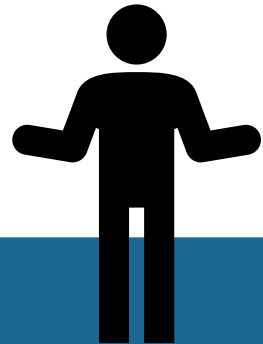
# WDROŻENIE SYSTEMU EZD RP PRZY WSPARCIU NASK

*Zakończony etap formalny*

## 01

### Spotkanie inicjujące

- ✓ Wymagania techniczne
- ✓ Wymagania biznesowe
- ✓ Wartości dodane EZD RP
  
- ✓ Wersja demo
- ✓ Prezentacja EZD RP (film)



## 02

### Dostęp do EZD RP

- Zestawienie tunelu IPSec umożliwiającego dostęp do SaaS EZD RP
- Zestawienie połączenia whitelist
  
- lub
  
- Instalacja on-premise



## 03

### Szkolenia administracyjne

- Podstawy administrowania aplikacją EZD RP szkolenie techniczne stopnia I
- Podstawy administrowania aplikacją EZD RP szkolenie techniczne stopnia II
- Weryfikacja wersji testowej – szkolenie stopnia III



## 04

### Szkolenia merytoryczne

- Filmy szkoleniowe na każdym stanowisku użytkownika
- Szkolenie wprowadzające z Instrukcji Kancelaryjnej dla każdego użytkownika
- Szkolenie stacjonarne:
  - ✓ koordynatorów
  - ✓ kierownictwo
  - ✓ kancelarii



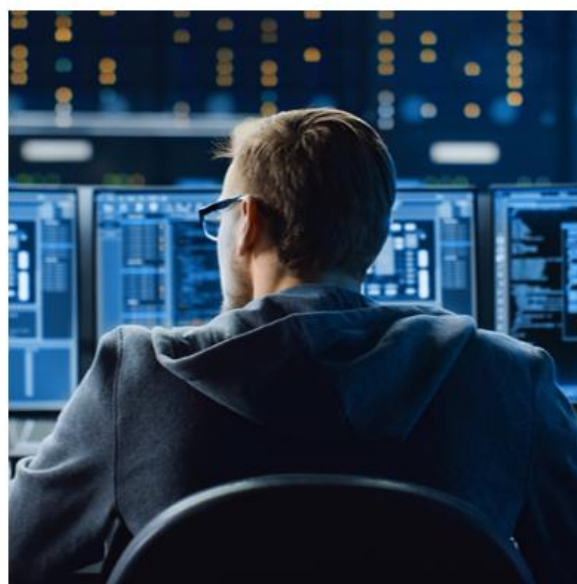
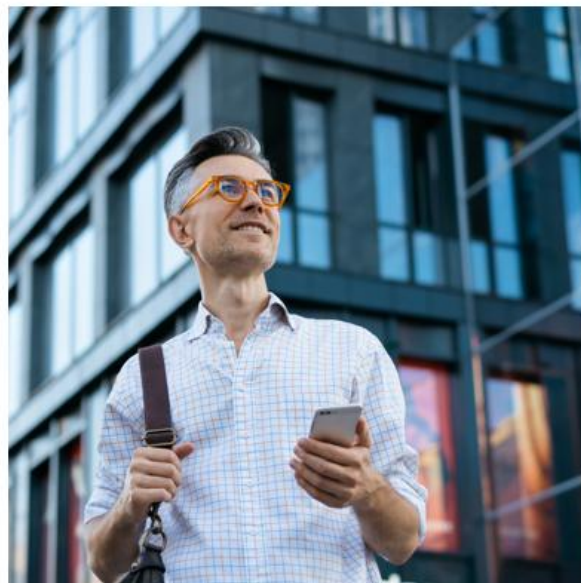
## 05

### Wsparcie i przygotowanie produkcji

- Dedykowany adres e-mail do zgłoszeń
- Weryfikacja/Audyt EZD RP
- Dodatkowe szkolenia



**START**



## USŁUGI WSPARCIA

Podstawowym medium komunikacyjnym pomiędzy partnerami a Zespołem wsparcia użytkowników EZD RP jest **portal zgłoszeń**

Za jego pośrednictwem **wskazane osoby od poszczególnych partnerów**, którym zostały założone konta na tym portalu, mają możliwość zgłaszania problemów związanych z funkcjonowaniem systemu EZD RP oraz propozycji jego rozwoju – wiadomości wysyłane na adres: [wsparcie-ezdrp@nask.pl](mailto:wsparcie-ezdrp@nask.pl)

Obsługę Portalu zapewnia dedykowany  
Zespół Wsparcia NASK

# SPOSOBY WDROŻENIA EZD RP



**Wdrożenia samodzielne**



**Wdrożenia indywidualne**



**Wdrożenia kaskadowe**

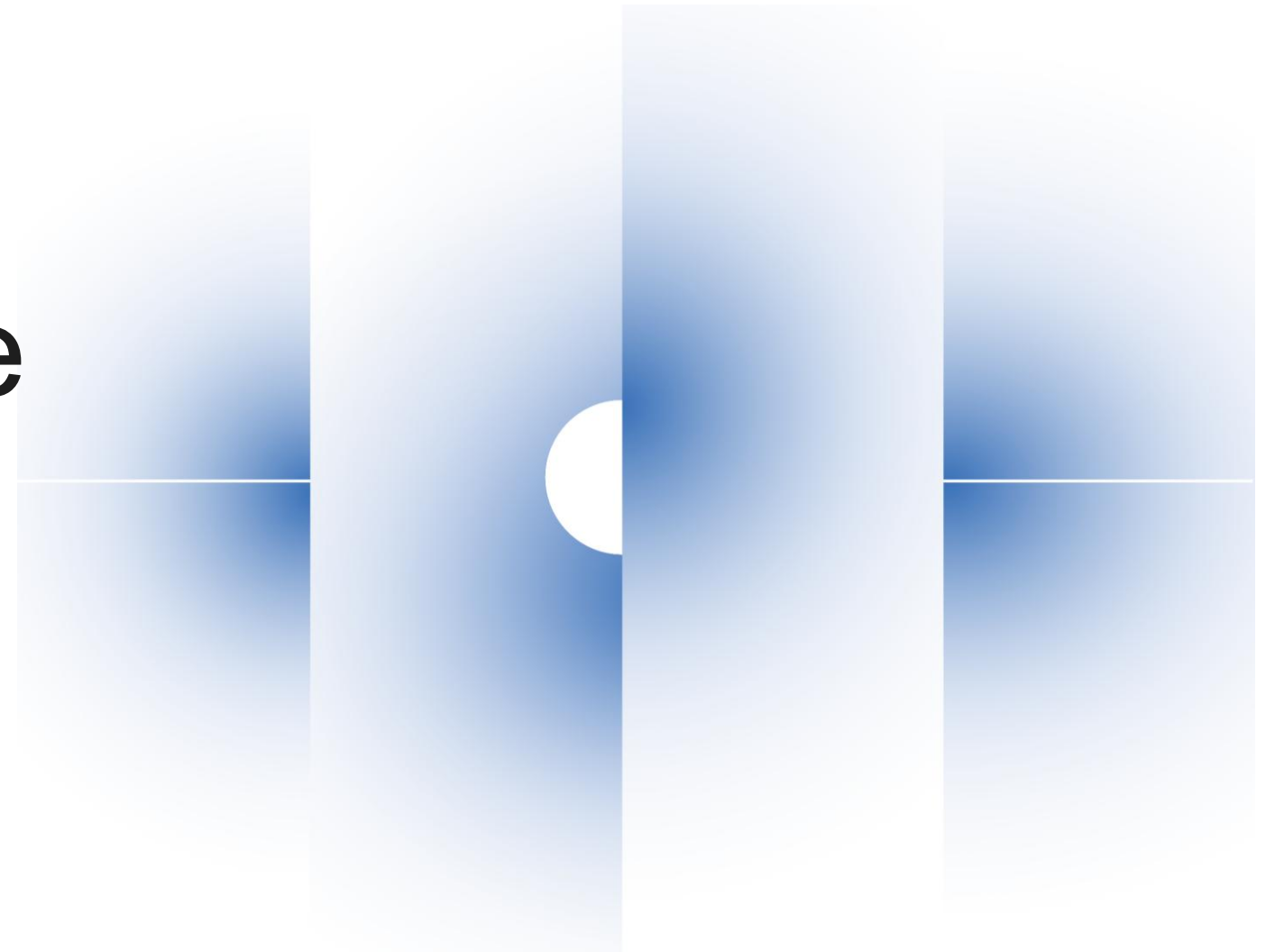
**Wsparcie NASK**

Jednostki administracji rządowej lub państwowej oraz jednostki administracji samorządowej mogą się ubiegać o bezpłatne bezpośrednie wsparcie wdrożeniowe NASK oraz udostępnienie EZD RP jako usługi chmurowej (SaaS EZD RP) o ile:

- nie wykorzystują obecnie **innego systemu klasy EZD** do dokumentowania spraw – tzn. system elektroniczny nie jest wskazany w jednostce jako podstawowy sposób dokumentowania spraw i nie jest prowadzony skład chronologiczny,
- nie prowadzą **działalności gospodarczej w rozumieniu przepisów prawa Unii Europejskiej** – usługi NASK są finansowane ze środków publicznych krajowych i unijnych – w tym wypadku istniałoby ryzyko naruszenia zasad dozwolonej pomocy publicznej,
- spełniają **obligatoryjne wymogi** merytoryczne i techniczne opisane w dokumencie: [Analiza przygotowania organizacji do wdrożenia EZD RP](#)

# Wdrożenia kaskadowe

Jak zostać Partnerem EZD RP?



# NASK



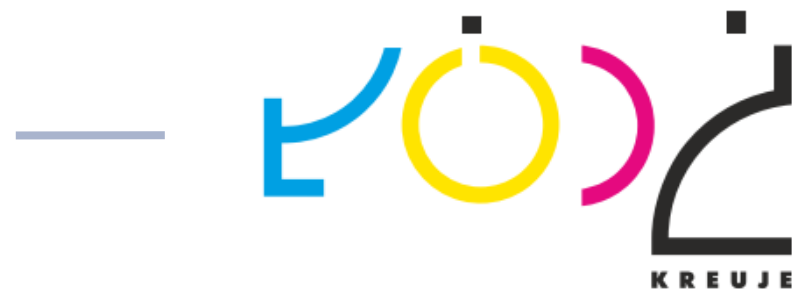
# DZIŚ DOŚWIADCZENIAMI PODZIELĄ SIĘ Z NAMI

Urząd Miasta  
Stołecznego  
Warszawy



Urząd Marszałkowski  
Województwa Opolskiego

Urząd Miasta  
Łodzi



Urząd Miasta  
Krakowa

# Dziękuję za uwagę

**Norbert Staszak**

Kierownik Działu Wsparcia EZD w NASK

Przedsięwzięcie pn.: „Wsparcie dla powszechnego stosowania elektronicznego zarządzania dokumentacją poprzez rozwój i udostępnienie nieodpłatnego systemu klasy EZD, udostępnienie chmury SaaS2 EZD RP oraz wdrożenia systemu EZD w administracji publicznej RP” realizowane jest przez Ministerstwo Cyfryzacji w partnerstwie z NASK-PIB w ramach Krajowego Planu Odbudowy i Zwiększania Odporności, finansowanego ze środków Instrumentu na rzecz Odbudowy i Zwiększenia Odporności oraz Unii Europejskiej – NextGenerationEU.