

Nr zlecenia: 08/31/10/2025/CarArena STANDARD

z dnia: 2025/11/04

Zleceniodawca:

CARARENA - Aukcje Samochodowe
ul. Budowlanych 7
62-081 Baranowo

Rzeczoznawca:

mgr in . Adam Jabło ski/zatw. Pion Weryfikacyjny eRzeczoznawcy



WYCENA WARTO CI

Zadanie: Ocena stanu technicznego i okre lenie warto ci rynkowej pojazdu

DANE IDENTYFIKACYJNE POJAZDU

Dane: [O] XI-2025

Rodzaj pojazdu: **Samochód osobowy**

VIN: **KNAGV41DBK5038772**

Marka: **KIA**

Nr rejestracyjny: **WI407JP**

Model pojazdu: **Optima Plug-in Hybrid MR`19 E6**

Nr Info-Ekspert: **052-01349**

Wersja: **XL**

Rok produkcji: **2019**

Warto pojazdu brutto (zakup)

22 000 PLN

Data pierwszej rejestracji 2019/08/12

Data wa no ci badania technicznego 2025/07/31

Rodzaj nadwozia sedan 4 drzwiowy

Dop. masa całk. 2200 kg

Jednostka nap dowa hybrydowa (benzyna/elektr.)

Pojemno / Moc silnika spalinowego 1999 ccm / 113kW (154KM)

Moc zespołu nap dowego / silnika elektrycznego 151kW (205KM) / 50kW (68KM)

Liczba cylindrów / Układ cylindrów / Liczba zaworów 4 / rz dowy / 16

Rodzaj skrzyni biegów automatyczna

Rodzaj nap du przedni (4x2)

Kolor powłoki lakierowej, (rodzaj lakieru) Czarny 2-warstwowy z efektem metalicznym

WYPOSA ENIE STANDARDOWE

L.p. Nazwa elementu wyposażenia

- 1 Asystent utrzymywania pasa ruchu LKA
- 2 Autoalarm obwodowy
- 3 Boczki drzwi wyko czone skór ekologiczn

L.p. Nazwa elementu wyposażenia

- 50 Poduszka powietrzna kierowcy
- 51 Poduszka powietrzna kolanowa kierowcy
- 52 Poduszka powietrzna pasa era z mo liwo ci odł czenia
- 53 Poduszki powietrzne boczne przednie
- 54 Przewód do ładowania z gniazda domowego

6	Czujniki parkowania - przód	55	Typ 2 - 220V Reflektory przednie LED
7	Czujniki parkowania - tył	56	Regulacja podświetlenia zegarów
8	Długość zmiany biegów pokryta skórą	57	Rolety przeciwsłoneczne szyb tylnych bocznych
9	Filtr pyłkowy	58	Schówek na okulary
10	Fotel kierowcy z regulacją odcinka lędźwiowego elektrycznie w 4 płaszczyznach	59	Schówek przed pasażerem podświetlany
11	Funkcja nawiewu schłodzonego powietrza tylko na kierowcę	60	Siłowniki gazowe pokrywy silnika
12	Funkcja wirtualnego dźwięku silnika	61	Sterowanie systemem audio w kierownicy
13	Funkcja wyboru jazdy w trybie elektrycznym „HEV”	62	Sygnalizacja niskiego poziomu płynu do spryskiwaczy
14	Gniazdo 12V w II rzędzie siedzeń	63	System automatycznego odparowania szyby czołowej
15	Gniazdo 12V w konsoli centralnej	64	System automatycznego przełączania pomiędzy światłami drogowymi i mijania Kia High Beam Assist (HBA)
16	Hamulec postojowy elektryczny z funkcją Auto Hold	65	System automatycznego ryglowania zamków
17	Immobilizator	66	System doświetlania zakrętów dynamiczny
18	Kierownica podgrzewana	67	System kontroli ciśnienia w oponach
19	Kierownica pokryta skórą	68	System ostrzegania o zmęczeniu kierowcy Kia Driver Attention Warning DAW
20	Kierownica wielofunkcyjna	69	System rozpoznawania znaków drogowych Kia Speed Limit Assist SLA
21	Kieszenie w oparciach foteli przednich	70	System wspomagający jazdę ekonomiczną
22	Klamki wewnętrzne chromowane	71	System wyboru trybu jazdy: Normal, Eco
23	Klamki zewnętrzne chromowane	72	System zdalnego domykania szyb
24	Klimatyzacja automatyczna 2 strefowa	73	Szyba przednia atermiczna
25	Kluczyk składany	74	Szyby boczne przednie z powłok hydrofobowych
26	Kolumna kierownicy regulowana w 2 płaszczyznach	75	Światła do jazdy dziennej LED
27	Komputer pokładowy	76	Światła przeciwmgielne przednie LED
28	Konsola centralna wykończona aluminium	77	Światła przednie z funkcją oświetlenia drogi do domu
29	Krata wlotu powietrza z aktywnymi lamelami, w kolorze czarnym, wysoki połysk, z niebieskim sygnałem	78	Światła stop LED
30	Krata wlotu powietrza z chromowanymi górnymi i dolnymi	79	Światła tylne LED
31	Kurtyny powietrzne boczne	80	Tapicerka skórzano-tekstylna
32	Listwa progowa zewnętrzna z niebieskim sygnałem	81	Tarcze kół aluminiowe 17"
33	Listwa wykończeniowa wokół górnej części szyb chromowana	82	Wskaźnik temperatury zewnętrznej
34	Lusterka zewnętrzne dwukolorowe	83	Wspomaganie układu kierowniczego elektrycznie progresywne
35	Lusterka zewnętrzne składane automatycznie	84	Wycieraczki z czujnikiem deszczu
36	Lusterka zewnętrzne składane za pomocą pilota	85	Wycieraczki z funkcją antyoblodzeń
37	Lusterka zewnętrzne z kierunkowskazami LED	86	Wyłączenie pokrywy silnika
38	Lusterka zewnętrzne z pamięcią położeń	87	Wyświetlacz komputera pokładowego 4.3" kolorowy
39	Lusterko wewnętrzne ściemniane automatycznie	88	Zabezpieczenie przed wyjściem przewodu podczas ładowania
40	Ładowarka bezprzewodowa do smartfonów	89	Zamek centralny zdalnie sterowany
41	Mocowanie fotelików dziecięcych ISOFIX	90	Zderzaki w stylistyce "hybrid"
42	Nakładki progów wewnętrzne chromowane	91	Zestaw głośnomówiący "Bluetooth"
43	Nawiew powietrza na siedzenia tylne	92	Zestaw kameralnego oświetlenia wnętrza
44	Opony 215/55 R17	93	Zestaw naprawczy opon
45	Oslony przeciwsłoneczne z lusterkami	94	Zestaw wskaźników Supervision
46	Oświetlenie do czytania (przód)	95	Złącze "AUX"
47	Oświetlenie do czytania (tył) indywidualne	96	Złącze "USB"
48	Oświetlenie przestrzeni bagażowej LED	97	Złącze USB (do ładowania) dla pasażerów tylnych siedzeń

49 Podłokietnik centralny przedni

L.p. Nazwa pakietu / elementu wyposażenia standardowego

- 1 Fotel kierowcy regulowany elektrycznie w 8 kierunkach z pamięci ustawień fotela kierowcy
Fotel kierowcy regulowany elektrycznie w 8 kierunkach
Fotel kierowcy z pamięci ustawień
- 2 Fotele przednie podgrzewane
Fotel kierowcy podgrzewany
Fotel pasażera podgrzewany
- 3 Lusterka zewnętrzne podgrzewane i regulowane elektrycznie
Lusterka zewnętrzne regulowane elektrycznie
Lusterka zewnętrzne podgrzewane elektrycznie
- 4 Pakiet Bezpieczeństwa
ABS - system zapobiegający blokowaniu kół
System stabilizacji toru jazdy ESC
System sygnalizacji hamowania awaryjnego - ESS
System podpowiedzi ruchu kierowcy VSM
System wspomagania naglego hamowania BAS
System wspomagający pokonywanie podjazdów HAC
- 5 System bezkluczykowego dostępu i uruchamiania pojazdu Kia Smart Key
Przycisk Start/Stop
System bezkluczykowego dostępu i uruchamiania pojazdu
- 6 System nawigacji satelitarnej Kia Navi System Plus
System nawigacji satelitarnej
Głośniki 10 szt.
Audio System Harman Kardon
Kamera cofania
Złącze "USB"
Tuner radiowy cyfrowy DAB
Złącze "AUX"
Antena radiowa "płetwa rekina"
Radioodtwarzacz MP3
Wyświetlacz nawigacji 8" dotykowy kolorowy
Wzmacniacz audio 630W
- 7 Szyby przednie i tylne regulowane elektrycznie
Szyby przednie regulowane elektrycznie
Szyby tylne regulowane elektrycznie
- 8 Tempomat z ogranicznikiem prędkości
Ogranicznik prędkości
Tempomat

WYPOSAŻENIE DODATKOWE**L.p. Nazwa elementu wyposażenia**

- 1 Pakiet Komfortowy (dopłata)
Tapicerka ze skóry
Siedzenia tylne podgrzewane
Fotel kierowcy wentylowany
Fotel pasażera wentylowany
Fotel pasażera regulowany elektrycznie w 8 kierunkach
Fotel pasażera z regulacją odcinka lędźwiowego w 2 kierunkach

OPIS ZAMONTOWANEGO W POJEŻDŻENIU OGUMIENIA

Koło	Marka, typ	Bieżnik [mm]
Przednie lewe:	VREDESTEIN 215/55 R17 98V XL XTREME WINTRAC TL	5,5
Przednie prawe:	VREDESTEIN 215/55 R17 98V XL XTREME WINTRAC TL	6,5
Tylne lewe:	MICHELIN 215/55 R17 98V XL ALPIN 6 TL	6,0
Tylne prawe:	MICHELIN 215/55 R17 98V XL ALPIN 6 TL	6,0

WYLICZENIE WARTOŚCI RYNKOWEJ

WARTOŚĆ BAZOWA (ZAKUP) BRUTTO (78 mies.)		67 500 PLN
KOREKTA ZA PIERWSZĄ REJESTRACJĘ	1 463 PLN po korekcie:	68 963 PLN
KOREKTA ZA WYPOSAŻENIE	1 208 PLN po korekcie:	70 171 PLN
KOREKTA ZA PRZEBIEG	- 1 895 PLN po korekcie:	68 276 PLN

KOREKTY RÓ NE:

Aktualno bada technicznych	- 682 PLN	
Stan utrzymania i dbało o pojazd	-25 262 PLN	
Weryfikacja serwisowa	-13 655 PLN	
Ryzyko uszkodze dodatkowych	-6 827 PLN	
KOREKTY RÓ NE RAZEM	- 46 426 PLN	po korektach: 21 850 PLN
KOREKTA ZA OGUMIENIE	131 PLN	po korekcie: 21 981 PLN
WARTO RYNKOWA (ZAKUP) BRUTTO PO ZAOKR GLENIU	22 000 PLN

UWAGI RZECZOZNAWCY DOTYCZ CE WYCENY

Dokonano sprawdzenia historii pojazdu w bazie CEPiK.

Nie weryfikowano gwarancji, statusu pakietów serwisowych i kompletno ci w zakresie osprz tu dodatkowego, z którym przedmiot był zamówiony.

Nie udost pniono specyfikacji wyposa enia fabrycznego wycenianego pojazdu. Maj c na uwadze powy sze wyposa enie zostało ustalone na podstawie ogl dzin z natury. Aby ustali specyfikacje fabryczna wyposa enia nale y zwróci si do dealera. Nie mo na wykluczy , e mog wyst powa ró nice w wyposa eniu.

Brak silnika.

Brak mo liwo ci uruchomienia pojazdu.

Szacowany przebieg to 135000km.

Brak informacji o wa nym badaniu technicznym.

Okresowe badanie techniczne wa ne było do dnia 31.07.2025

Ogl dziny wykonywał: Marek Safia czuk

Wycen wykonał: Adam Jabło ski

Warto brutto (zakup*) wy ej zidentyfikowanego pojazdu, okre lona na miesi c listopad 2025 roku wynosi:

* Warto okre lona jak przy zakupie pojazdu w celu ponow nej jego sprzeda y przez podmiot handluj cy pojazdami u ywanymi.

22000 PLN

(słownie: dwadzie cia dwa tysi ce złotych)

w tym VAT (23,0%) 4113,82 PLN

Warto okre lono na podstawie:

- notowa warto ci rynkowych z bazy pojazdów "Komputerowego Systemu INFO-EKSPERT" na

XI-2025 zaakceptowanych przez wykonawc opinii,

- korekt maj cych wpływ na warto pojazdu.

OPIS STANU TECHNICZNEGO ZESPOŁÓW POJAZDU



KABINA KIEROWCY - Szkielet i poszycia zewn trzne

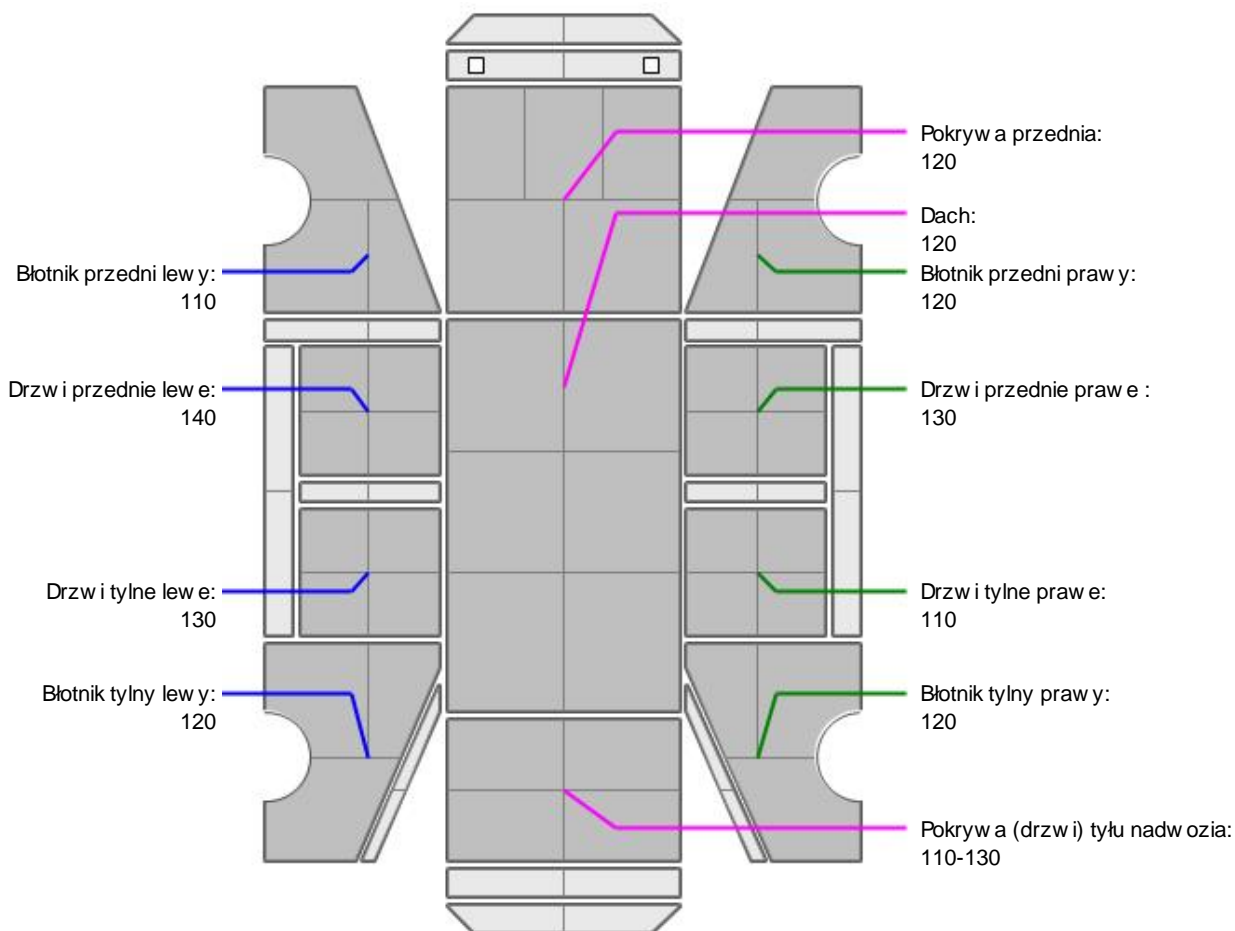
L.p.	Nazwa elementu	L / P	Rodzaj uszkodzenia	Opis	Fot. nr
1	Drzwi boczne tylne	P	Zarysowania powłoki lakierowej		
2	Błotnik tylny	L	Zarysowania powłoki lakierowej		

Szczegółowy stan pojazdu zobrazowany w dokumentacji zdj ciowej.

Na pozostałych elementach oblachowania bryły nadwozia stwierdzono równie typowe dla jego okresu eksploatacji uszkodzenia powłoki lakierowej (zarysowania, odpryski, itp.).



KABINA KIEROWCY – Opis powłoki lakierowej



L.p.	Nazwa elementu	L / P	Grubość powłoki [µm]	Opis
1	Pokrywa przednia		120	
2	Dach		120	
3	Błotnik przedni	L	110	
4	Drzwi przednie	L	140	
5	Drzwi tylne	L	130	
6	Błotnik tylny	L	120	
7	Błotnik przedni	P	120	
8	Drzwi przednie	P	130	
9	Drzwi tylne	P	110	
10	Błotnik tylny	P	120	
11	Pokrywa (drzwi) tyłu nadwozia		110-130	

Podane przedziały grubości powłoki lakierowej, dotyczą punktów pomiarowych. Nie mogą być traktowane jako gwarancja, że grubość powłoki lakierowej w innych punktach nie wykracza poza te przedziały. Pomiar powłoki lakierowej został wykonany urządzeniem bezdźwiękowym w posiadaniu rzeczoznawcy. Pomiar wykonany innym przyrządem może się różnić.



WYPOSAŻENIE ZEWNĘTRZNE

L.p.	Nazwa elementu	L / P	Rodzaj uszkodzenia	Opis	Fot. nr
1	Zderzak przedni		Zarysowany		
2	Zderzak tylny		Zarysowany		



KABINA KIEROWCY – Wyposażenie wewnętrzne

Wnętrze pojazdu posiada typowe dla jego okresu eksploatacji wyposażenie wszystkich elementów. W przestrzeni bagażowej znajdują się niekompletne elementy osprzętu silnika oraz elementy układu wydechowego.



ZAWIESZENIE I KOŁA

L.p.	Nazwa elementu	L / P	Rodzaj uszkodzenia	Opis	Fot. nr
1	Tarcza koła przedniego ze stopu lekkiego	L	Zadrapania krawędzi bocznej		
2	Tarcza koła tylnego ze stopu lekkiego	L	Zadrapania krawędzi bocznej		
3	Tarcza koła tylnego ze stopu lekkiego	P	Zadrapania krawędzi bocznej		

JAZDA KONTROLNA

Brak silnika - brak możliwości wykonania jazdy kontrolnej. Ustalenie wszystkich uszkodzeń, wad i braków w ukończeniu pojazdu nie jest możliwe w warunkach parkingowych, konieczna weryfikacja w warunkach warsztatowych. Warunki w jakich przeprowadzono oględziny pojazdu uniemożliwiają dokładne określenie jego sprawności oraz kompletności.

POZOSTAŁE INFORMACJE

1 Pochodzenie pojazdu

Krajowy

2 Badanie poprawności numerów identyfikacyjnych

Numer VIN wybitny na karoserii oraz numer VIN tabliczki znamionowej zgodny z DR.

Zastrzeżenia ograniczające opinię.

ü Zawarte w niniejszej Ocenie/Raporcie informacje (w tym dotyczące wyposażenia) służy jedynie ogólnym celom informacyjnym. Ocena/Raport nie może być zatem traktowana jako oferta w rozumieniu przepisów Kodeksu Cywilnego oraz opisu towaru ani zapewnienia w rozumieniu art. 4 Ustawy z dnia 27 lipca 2002 roku o szczególnych warunkach sprzedaży konsumenckiej.

ü Ocena/Raport została sporządzona w celu ustalenia istnienia albo nieistnienia uszkodzeń nieakceptowalnych podczas korzystania z samochodu lub innych okoliczności uzgodnionych w zleceniu. Ocena/Raport nie obejmuje typowych uszkodzeń wynikających z eksploatacji samochodu oraz jego standardowego użytkowania.

ü Jeżeli chcesz traktować ten dokument jako źródło wiedzy o samochodzie przy jego zakupie, czynisz to na własną odpowiedzialność. Rzeczoznawca Sp. z o.o. nie ponosi odpowiedzialności za takie użycie tej Oceny/Raporcie.

ü Niniejsza wycena służy wyłącznie do oszacowania wartości rynkowej przedmiotu wyceny i nie może być wykorzystywana do żadnego innego celu, niż wymieniony powyżej. W szczególności wycena nie może stanowić podstawy do oceny cech i stanu wycenianego obiektu przy jego zakupie.

ü Rzeczoznawca nie bierze na siebie odpowiedzialności za wady ukryte (prawne i fizyczne) oraz ewentualne skutki wynikające z dalszego użytkowania przedmiotu wyceny, a także za skutki wykorzystania samej wyceny.

ü Powyższa wycena nie jest ekspertyzą stanu technicznego przedmiotu wyceny i za taką nie może być uznawana, w szczególności nie może być traktowana jako gwarancja sprzedaży przedmiotu wyceny za oszacowaną wartość.

ü Wycenę przeprowadzono w oparciu o dostarczoną dokumentację oraz badanie organoleptyczne wycenianego obiektu. Nie prowadzono badań diagnostycznych oraz weryfikacji warsztatowej przedmiotu wyceny.

ü Nie stwierdzono dodatkowych niesprawności i/lub uszkodzeń i/lub braków w zakresie możliwym do ustalenia w warunkach oględzin tj. bez dostępu do spodu pojazdu, specjalistycznego sprzętu diagnostycznego, jazdy próbnej wykonanej w warunkach drogowych z obciążeniem.

ü Rzeczoznawca podczas oględzin poza warszatem nie jest w stanie stwierdzić wypadkowej przeszłości pojazdu. W przypadku podwyższonych wartości pomiarów powłoki lakierowej, konieczna jest ekspertyza w warunkach warsztatowych.

ü Rok produkcji pojazdu - nie weryfikowano. Przyjeto w oparciu o dane przekazane przez Zleceniodawcę.

ü Niniejsza wycena nie może być publikowana w całości w jakimkolwiek dokumencie bez zgody wykonawców i bez uzgodnienia z nimi formy i treści takiej publikacji. Zakaz publikacji nie dotyczy posługiwania się wyceną w umowach cywilno-prawnych zawieranych przez zleceniodawcę i dotyczących przedmiotu.

ü Przed odbiorem pojazdu, kupujący zobowiązany jest do konfrontacji rzeczywistego stanu z informacjami zawartymi w wycenie. Odbiór przedmiotu jest równoznaczny ze zrzeczeniem się wszelkich roszczeń, co do stanu technicznego.

ü Nie badano poprawności i/lub budowy numerów identyfikacyjnych/seryjnych obiektu oraz nie weryfikowano prawdziwości danych obiektu.

ü Niniejsza wycena nie może być traktowana jako gwarancja sprzedaży przedmiotu wyceny za oszacowaną wartość.

ü W przypadku ujawnienia dodatkowych informacji dotyczących przedmiotowego pojazdu, niedostępnych w czasie wykonywania niniejszej opinii, zaprezentowane stanowisko może ulec zmianie.

ü W opinii założono, że nie wykryto żadnych faktów, które mogłyby istotnie wpływać na wartość wycenionego pojazdu, jeżeli w opisie pojazdu nie widnieje inaczej.

ü Rzeczoznawca nie ponosi odpowiedzialności za ewentualne błędy wynikające z przedstawionych informacji otrzymanych od użytkownika/sprzedawcy/zamawiającego wycenę, jeżeli brak podstaw do kwestionowania ich zgodnie ze stanem rzeczywistym lub te ustalenie stanu rzeczywistego przez rzeczoznawcę było niemożliwe lub znacznie utrudnione.

ü Wyposażenie standardowe wg. Info - Ekspert/Eurotax. Rzeczoznawca nie ponosi odpowiedzialności za ewentualne błędy programu. Opis stanu technicznego pojazdu jest ważny na dzień oględzin. Rzeczoznawca nie bierze odpowiedzialności za zmiany stanu pojazdu wynikające z dalszej eksploatacji lub postoju (np. uszkodzenie akumulatora, powiększenie lub powstanie ognisk korozji, uszkodzenie układu hamulcowego, itp.).

ü Jeżeli elementy jednostki napędowej, układu przeniesienia napędu itp., są rozmontowane, rzeczoznawca nie weryfikuje kompletności poszczególnych układów. Możliwość występowania braków w komplecie (np. ze względu na wykorzystanie unieruchomionego pojazdu jako „dawcy części”).

ü Nie weryfikowano odczytanego stanu drogomierza z zapisami w urządzeniach elektronicznych pojazdu.

Dokument wystawiony elektronicznie, ważny bez podpisu

DOKUMENTACJA FOTOGRAFICZNA



Fot. nr 1



Fot. nr 2



Fot. nr 3



Fot. nr 4



Fot. nr 5



Fot. nr 6



Fot. nr 7



Fot. nr 8



Fot. nr 9



Fot. nr 10



Fot. nr 11



Fot. nr 12



Fot. nr 13



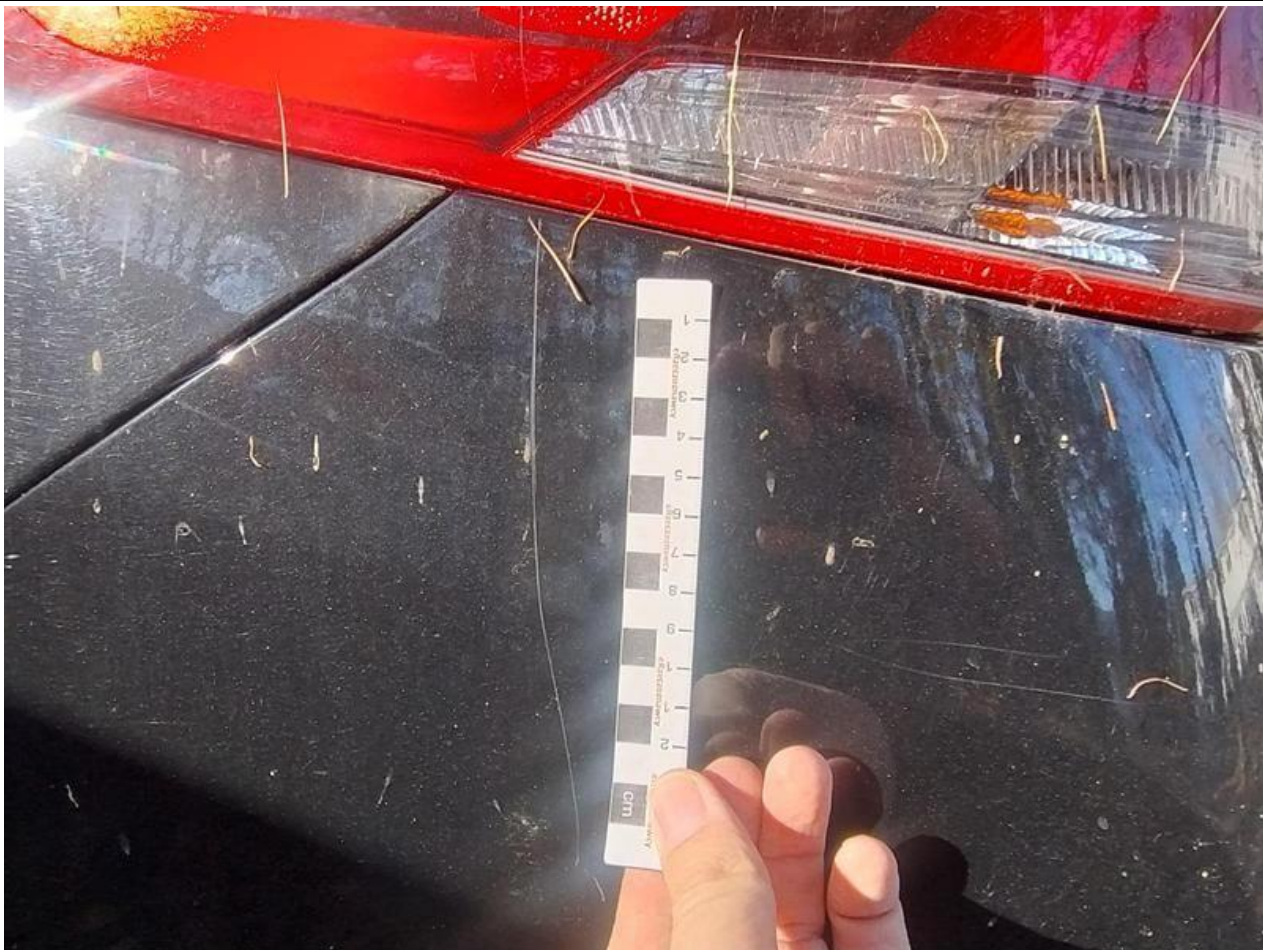
Fot. nr 14



Fot. nr 15



Fot. nr 16



Fot. nr 17



Fot. nr 18



Fot. nr 19



Fot. nr 20



Fot. nr 21



Fot. nr 22



Fot. nr 23



Fot. nr 24



Fot. nr 25



Fot. nr 26



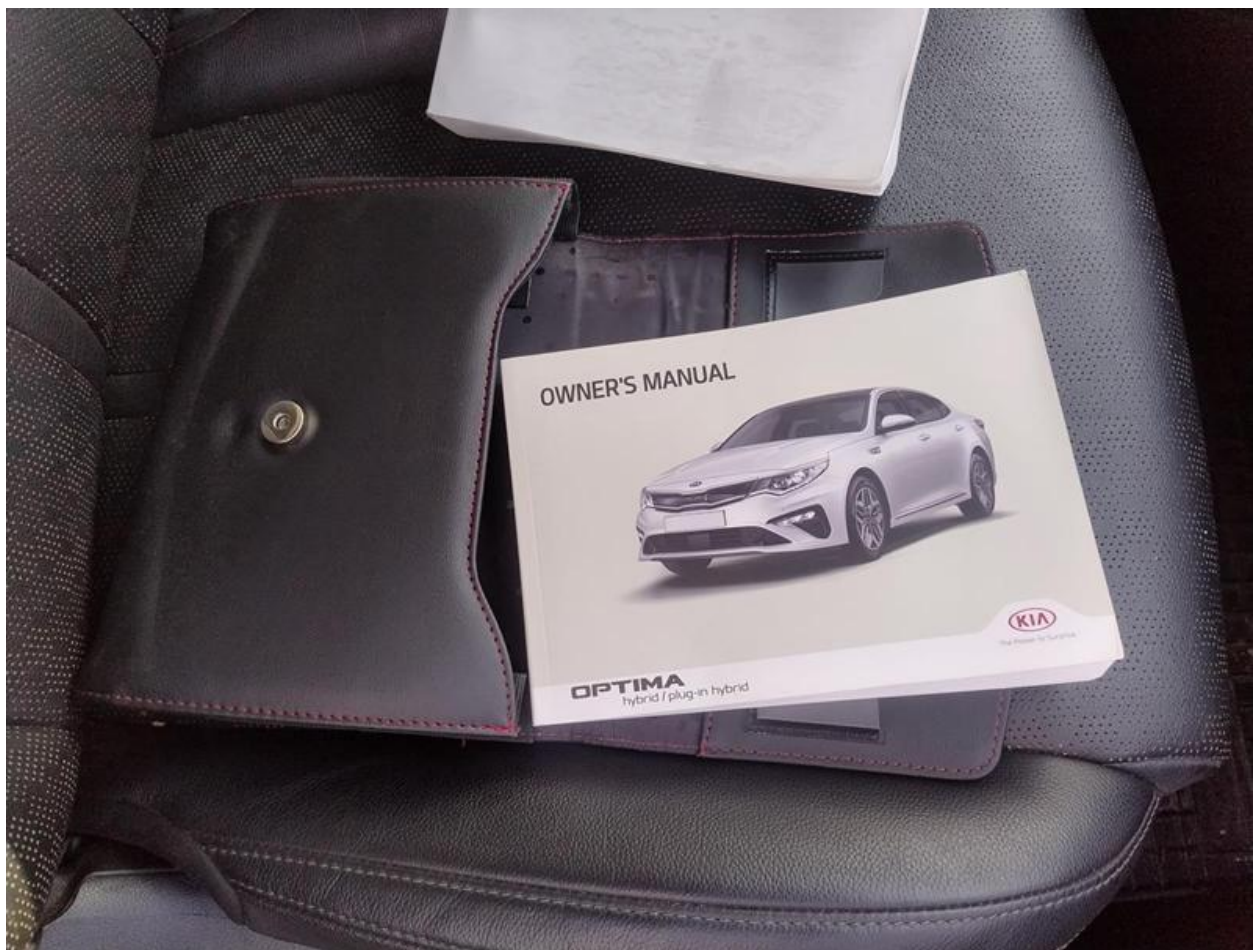
Fot. nr 27



Fot. nr 28



Fot. nr 29



Fot. nr 30



Fot. nr 31



Fot. nr 32



Fot. nr 33



Fot. nr 34



Fot. nr 35



Fot. nr 36



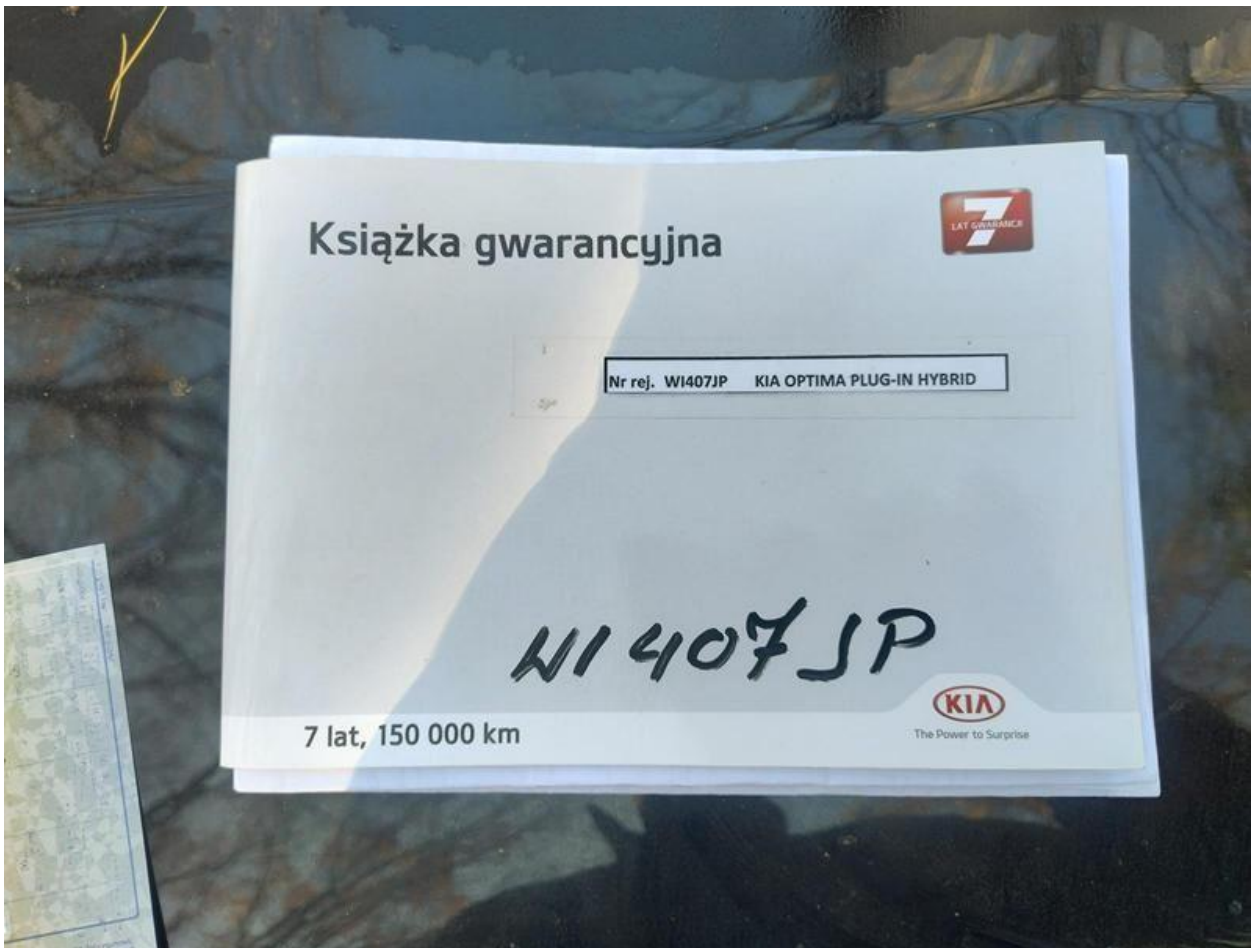
Fot. nr 37



Fot. nr 38



Fot. nr 39



Fot. nr 40



Fot. nr 41



Fot. nr 42

Dokument wystawiony elektronicznie, wa ny bez podpisu