

Rodzaj opracowania:

**WYCENA 04 02 26 RZ**

Autor opinii:

**Certyfikowany Rzecznawca Techniki Motoryzacyjnej i  
Ruchu Drogowego RS 001420,  
inż. Jakub Kicuła**

Cel i zakres opinii:

**Określenie wartości rynkowej pojazdu**

Przedmiot opinii:

**BMW X6 MR`08 E4 E71 Drive30d Step SC3893R**

Wyłączne  
przeznaczenie opinii

**Ustalenie wartości rynkowej do sprzedaży pojazdu**

Data wykonania:

**2026/03/19**

Opinia numer: 04 02 26 RZ

z dnia: 2026/02/10

Biegły skarbowy : Rzecznawca samochodowy inż. Jakub Kicula RS 001420

Zleceniodawca: URZĄD SKARBOWY WROCŁAW-FABRYCZNA

Adres: Ostrowskiego 5, 53-238 Wrocław

Zadanie: Określenie wartości rynkowej pojazdu

**DANE IDENTYFIKACYJNE POJAZDU**

Dane: [T] II-2026

Marka: BMW

Rok produkcji: 2009

Model: X6 Diesel MR`08 E4 E71

Wersja: xDrive30d Step

Nr rejestracyjny: SC3893R

Rodzaj pojazdu: Samochód terenowy

VIN: WBAFG61090LW55003



Nr INFO-EKSPERT / ID pojazdu	003-01332 / 98211
Okres eksploatacji pojazdu (09/05/15-26/02/15)	201 mies.
Dop. masa całkow.	2675 kg
Rodzaj nadwozia	coupe 5 drzwiowy 4 osobowy
Konstrukcja	samonośna
Jednostka napędowa	z zapłonem samoczynnym
Pojemność / Moc silnika	2993 ccm / 173kW (235KM)
Doładowanie	Turbosp. z chłodn. powietrza
Liczba cylindrów / Układ cylindrów / Liczba zaworów	6 / rzędowy / 24
Rodzaj skrzyni biegów	automatyczna
Rodzaj napędu	AWD (4x4)

Wartość rynkowa brutto wyżej zidentyfikowanego pojazdu, określona na miesiąc luty 2026 roku wynosi:

**48500 PLN** w tym VAT (23,0%) **9069,11 PLN**

**ZAŁĄCZNIKI**

- 1 Wycena wartości - druk podstawowy
- 2 Opis powłoki lakierowej
- 3 Dokumentacja fotograficzna

Biegły skarbowy : Rzeczoznawca samochodowy inż. Jakub Kicula RS 001420

Zleceniodawca: URZĄD SKARBOWY WROCŁAW-FABRYCZNA

Adres: Ostrowskiego 5, 53-238 Wrocław

Zadanie: Określenie wartości rynkowej pojazdu

**DANE IDENTYFIKACYJNE POJAZDU**

Dane: [T] II-2026

Marka: BMW

Rok produkcji: 2009

Model: X6 Diesel MR`08 E4 E71

Wersja: xDrive30d Step

Nr rejestracyjny: SC3893R

Rodzaj pojazdu: Samochód terenowy

VIN: WBAFG61090LW55003

Nr INFO-EKSPERT / ID pojazdu	003-01332 / 98211
Okres eksploatacji pojazdu (09/05/15-26/02/15)	201 mies.
Dop. masa cała	2675 kg
Rodzaj nadwozia	coupe 5 drzwiowy 4 osobowy
Konstrukcja	samonośna
Jednostka napędowa	z zapłonem samoczynnym
Pojemność / Moc silnika	2993 ccm / 173kW (235KM)
Doładowanie	Turbosp. z chłodn. powietrza
Liczba cylindrów / Układ cylindrów / Liczba zaworów	6 / rzędowy / 24
Rodzaj skrzyni biegów	automatyczna
Rodzaj napędu	AWD (4x4)

**WYPOSAŻENIE STANDARDOWE (2009.01-2009.03)**

L.p.	Nazwa elementu wyposażenia	L.p.	Nazwa elementu wyposażenia
1	ABS - system zapobiegający blokowaniu kół	17	Radioodtworacz BMW Professional CD
2	Autoalarm	18	Siedzenia tylne dzielone asymetrycznie
3	Czujniki parkowania - tył	19	System kontroli trakcji dynamiczny DTC
4	Dysze spryskiwaczy podgrzewane	20	System stabilizacji toru jazdy DSC
5	Filtr cząsteczek stałych	21	System sygnalizacji spadku ciśnienia w oponach
6	Immobilizer	22	System ułatwiający zjazd z dużych pochyłości HDC
7	Klimatyzacja automatyczna	23	System wspomagający hamowanie w zakrętach
8	Komputer pokładowy	24	Tapicerka tekstylna
9	Kurtyny powietrzne boczne	25	Tarcze kół aluminiowe 19" "Star Spoke 232" opony 255/50
10	Światła mijania włączane automatycznie	26	Wskaźnik temperatury zewnętrznej
11	Światła p/mgienne przednie	27	Wspomaganie układu kierowniczego
12	Światło dodatkowe STOP	28	Wycieraczki z czujnikiem deszczu
13	Opony z funkcją jazdy awaryjnej	29	Wykończenie wnętrza drewnem
14	Podłokietnik centralny przedni	30	Złącze "AUX"
15	Podłokietnik siedzeń tylnych	31	Zamek centralny
16	Poduszki powietrzne boczne przednie	32	Zderzaki w kolorze nadwozia

**L.p. Nazwa pakietu / elementu pakietu wyposażenia standardowego**

- 1 Fotele przednie regulowane elektrycznie
  - Fotel kierowcy regulowany elektrycznie
  - Fotel pasażera regulowany elektrycznie
- 2 Kierownica wielofunkcyjna sportowa pokryta skórą
  - Kierownica wielofunkcyjna
  - Kierownica sportowa
  - Kierownica 3-ramienna
  - Kierownica pokryta skórą
- 3 Lusterka zewnętrzne podgrzewane i regulowane elektrycznie
  - Lusterka zewnętrzne regulowane elektrycznie
  - Lusterka zewnętrzne podgrzewane elektrycznie
- 4 Poduszki powietrzne kierowcy i pasażera
  - Poduszka powietrzna kierowcy
  - Poduszka powietrzna pasażera
- 5 Reflektory ksenonowe + spryskiwacze reflektorów
  - Spryskiwacze reflektorów
  - Reflektory ksenonowe

- 6 Szyby przednie i tylne regulowane elektrycznie  
 Szyby przednie regulowane elektrycznie  
 Szyby tylne regulowane elektrycznie

### WYPOSAŻENIE DODATKOWE

Lp.	Nazwa elementu wyposażenia	Wartość [PLN]
1	Audio system Hi-Fi Professional	319
2	Czujniki parkowania - przód	132
3	Fotele przednie aktywne	205
4	Fotele przednie komfortowe	561
5	Fotele przednie podgrzewane	144
	Fotel kierowcy podgrzewany	
	Fotel pasażera podgrzewany	
6	Fotele przednie z podparciem odcinka lędźwiowego	89
	Fotel pasażera z podparciem odcinka lędźwiowego	
	Fotel kierowcy z podparciem odcinka lędźwiowego	
7	Instalacja do telefonu GSM z złączem Bluetooth	191
8	Kamera cofania	203
9	Klimatyzacja automatyczna 2 strefowa (dopłata)	543
10	Lakier metalizowany	525
11	Lusterko wewnętrzne ściemniane automatycznie	46
12	Pokrywa bagażnika domykana automatycznie	134
13	Reflektory adaptacyjne	241
14	System Adaptive Drive	1 771
15	System nawigacji satelitarnej PROFESSIONAL	606
16	Tapicerka ze skóry (dopłata)	537
17	Tempomat	76
18	Worek na narty	59
19	Wspomaganie układu kierowniczego aktywne (dopłata)	1 074
20	Wykończenie wnętrza drewnem szlachetnym (dopłata)	146
21	Wyświetlacz projekcyjny Head-Up Display	333
22	Złącze iPod/USB	74

### STAN TECHNICZNY POJAZDU

Pojazd znajduje się po długotrwałym postoju, co znajduje odzwierciedlenie zarówno w stanie technicznym, jak i wizualnym. Karoseria pojazdu wykazuje liczne zabrudzenia eksploatacyjne oraz osady pochodzenia organicznego, w szczególności zazielenienia (naloty biologiczne) widoczne na elementach lakierowanych nadwozia, w rejonach dolnych partii drzwi, progów, krawędzi elementów oraz miejsc narazonych na długotrwałe oddziaływanie wilgoci. Charakter tych zabrudzeń wskazuje na wieloletni brak bieżącej eksploatacji i pielęgnacji pojazdu.

Na powłoce lakierowej widoczne są ślady zużycia eksploatacyjnego, w tym drobne zarysowania, przetarcia oraz miejscowe uszkodzenia lakieru. Występują również nierównomierności struktury powłoki lakierowej oraz różnice w grubości lakieru na poszczególnych elementach nadwozia, co może świadczyć o wcześniejszych pracach lakierniczych wykonywanych w przeszłości. Stan lakieru należy ocenić jako pogorszony, adekwatny do wieku pojazdu oraz długotrwałego postoju w warunkach zewnętrznych.

Elementy nadwozia są zabrudzone, z widocznymi osadami atmosferycznymi, pyłem oraz śladami oddziaływania czynników środowiskowych. W rejonach uszczelnień, przetłoczeń oraz połączeń elementów występują miejscowe naloty i zabrudzenia, typowe dla pojazdów długo nieużytkowanych.

Pojazd nie był możliwy do uruchomienia, gdyż akumulator jest niesprawny. Z uwagi na długotrwały postój należy przyjąć, że przed przywróceniem pojazdu do normalnej eksploatacji konieczna będzie wymiana akumulatora, a także wymiana lub kontrola wszystkich płynów eksploatacyjnych (olej silnikowy, płyn chłodniczy, płyn hamulcowy, płyny układów pomocniczych), jak również wykonanie czynności serwisowych typowych dla pojazdów po długim okresie unieruchomienia.

Dodatkowo ustalono, że do pojazdu nie przekazano kluczyków, co uniemożliwia dostęp do wnętrza pojazdu, uruchomienie silnika oraz weryfikację działania układów mechanicznych i elektrycznych. Okoliczność ta istotnie

ogranicza zakres możliwych czynności diagnostycznych na etapie oględzin.

Stan ogólny pojazdu należy ocenić jako zaniedbany, odpowiadający długotrwałemu postojowi i braku bieżącej eksploatacji, z widocznymi skutkami oddziaływania czasu, warunków atmosferycznych oraz braku obsługi serwisowej.

## KOREKTY

WARTOŚĆ BAZOWA BRUTTO (201 mies.)	51 400 PLN
KOREKTA ZA WYPOSAŻENIE DODATKOWE	8 009 PLN

Wyposażenie pojazdu powoduje powiększenie wartości pojazdu, gdy jest wyposażeniem ponadstandardowym oraz jest sprawne, czyli zdolne do spełnienia swojej funkcji. Wielkość korekty wartości bazowej, związanej z wyposażeniem dodatkowym pojazdu została określona na podstawie udziału tego wyposażenia w wartości standardowo wyposażonego nowego pojazdu z uwzględnieniem amortyzacji pojazdu i związanej amortyzacji jego wyposażenia.

KOREKTY RÓŻNE	- 10 940 PLN
---------------	--------------

W tym:	[%]	Wart. [PLN]
Stan utrzymania i dbałość o pojazd	-5,0	-2 970

Stan utrzymania i dbałość o pojazd mogą mieć wpływ na wartość rynkową pojazdu w przypadku, gdy stan wycenianego pojazdu istotnie odbiega od dobrego, odpowiedniego dla danego okresu eksploatacji i przebiegu. Stwierdzony ponadprzeciętnie dobry stan wiadczy o wyjątkowej dbałości o pojazd, który stanowi podstawę korekty dodatniej wartości, stan gorszy od typowego dobrego - podstawą do korekty ujemnej.  
Naloty biologiczne o zielonkawym zabarwieniu na karoserii pojazdu kilka przetrwałych powłok lakierowych

Aktualność badań technicznych	-5,0	-2 970
-------------------------------	------	--------

Blisko terminu okresowych badań technicznych dopuszczenia pojazdu do ruchu może wiązać się z koniecznością przeprowadzenia napraw i wymiany części, zapewniających uzyskanie wymaganej sprawności. Stan taki może mieć miejsce szczególnie w odniesieniu do pojazdów wieloletnich. Uzasadnia to stosowanie ujemnej korekty wartości pojazdu.

Konieczne naprawy pojazdu	-8,4	-5 000
---------------------------	------	--------

Konieczność wykonania naprawy wycenianego pojazdu jest podstawą do obniżenia jego wartości w stosunku do wartości pojazdu sprawnego. O wielkości korekty decyduje koszt naprawy przywracającej pojazd do stanu technicznego odpowiedniego do okresu użytkowania pojazdu, jego przebiegu i ogólnego stanu technicznego. Zastosowano korektę wartości pojazdu z tytułu koniecznych napraw wynikających ze stanu technicznego pojazdu. Pojazd był długotrwałe nieeksploatowany, nieuruchamiany (niesprawny akumulator, brak kluczy), co skutkuje koniecznością wykonania niezbędnych prac serwisowych przed przywróceniem do użytkowania, w szczególności wymiany akumulatora, płynów eksploatacyjnych oraz filtrów, a także przeprowadzenia diagnostyki. Korekta została ustalona zgodnie z Instrukcją 1/2024 i odnosi się wyłącznie do niezbędnych napraw technicznych, mających wpływ na aktualną wartość rynkową pojazdu.

**Wartość rynkowa brutto wyżej zidentyfikowanego pojazdu, określona na miesiąc luty 2026 roku wynosi:**

**48500 PLN**

(słownie: czterdzieści osiem tysięcy pięćset złotych)

w tym VAT (23,0%) 9069,11 PLN

**Wartość określono na podstawie:**

- notowań wartości rynkowych z bazy pojazdów "Komputerowego Systemu INFO-EKSPERT" na II-2026 zaakceptowanych przez wykonawcę opinii,
- korekt mających wpływ na wartość pojazdu.

Biegły skarbowy : Rzeczoznawca samochodowy inż. Jakub Kicuła RS 001420

Zleceniodawca: URZĄD SKARBOWY WROCŁAW-FABRYCZNA

Adres: Ostrowskiego 5, 53-238 Wrocław

Zadanie: Określenie wartości rynkowej pojazdu

**DANE IDENTYFIKACYJNE POJAZDU**

Dane: [T] II-2026

Marka: BMW

Rok produkcji: 2009

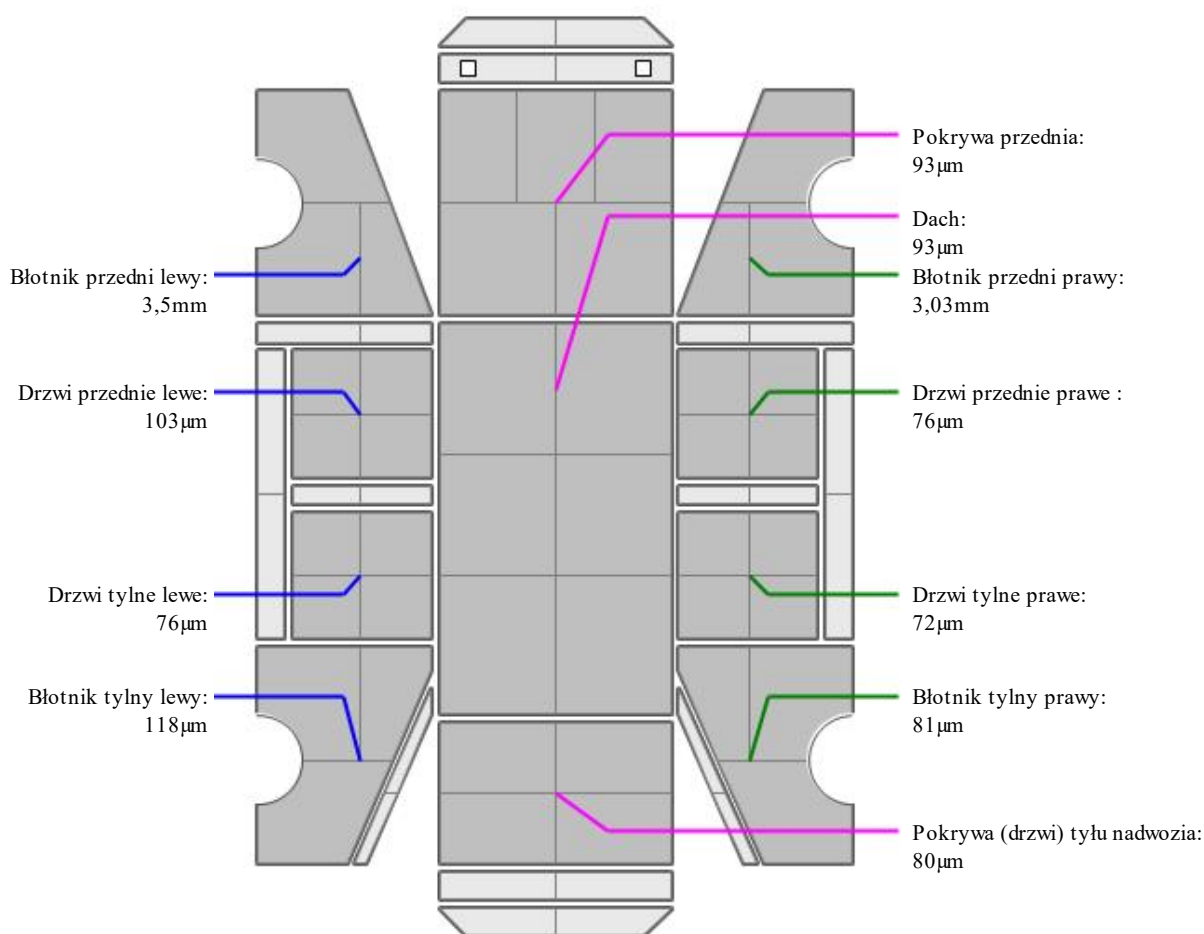
Model: X6 Diesel MR`08 E4 E71

Wersja: xDrive30d Step

Nr rejestracyjny: SC3893R

Rodzaj pojazdu: Samochód terenowy

**OPIS POWŁOKI LAKIEROWEJ**



**INFORMACJE DODATKOWE**

Podczas oględzin pojazdu wykonano pomiar grubości powłoki lakierowej na przedmiotowym pojeździe. Wyniki zobrazowane na piktogramie stanowią maksymalne wartości zmierzone na poszczególnych elementach. Pomiaru dokonano przy użyciu miernika SALUTRON KOMBI D3

# DOKUMENTACJA FOTOGRAFICZNA

do opinii nr: 04 02 26 RZ

z dnia: 2026/02/10

## DANE IDENTYFIKACYJNE POJAZDU

Dane: [T] II-2026

Marka: BMW

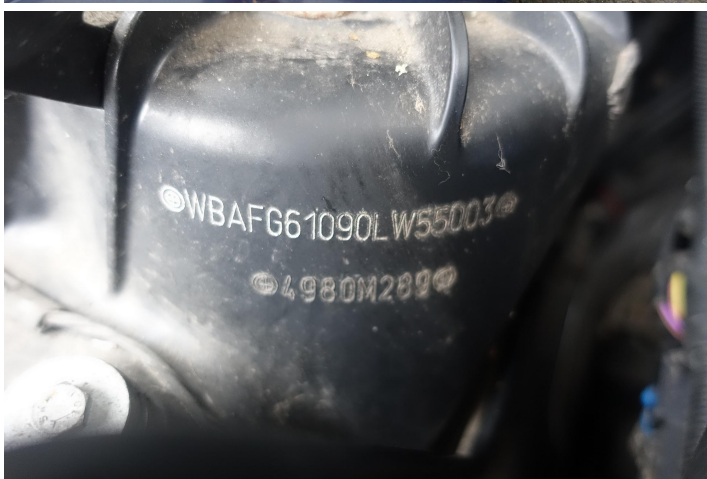
Rok produkcji: 2009

Model: X6 Diesel MR`08 E4 E71

Wersja: xDrive30d Step

Nr rejestracyjny: SC3893R

Rodzaj pojazdu: Samochód terenowy













### Klauzule i zastrzeżenia:

1. Za niniejsze opracowanie odpowiedzialność ponosi rzeczoznawca.
2. Wydając niniejszą opinię rzeczoznawca zastrzega się, że nie bierze odpowiedzialności za ukryte wady i uszkodzenia części oraz wady montażu pojazdu
3. Niniejsze opracowanie nie może być wykorzystane do żadnego innego celu niż określony w treści opinii i nie może być publikowane w całości w jakimkolwiek dokumencie bez zgody wykonawcy i bez uzgodnienia z nim formy i treści takiej publikacji.
4. Bez zgody autora opinii zabrania się jej powielania.
5. Nie badano tytułu użytkowania ani tytułu własności badanego pojazd lub elementów, w tym ewentualnego istnienia ograniczonych praw rzeczowych.
6. Niniejsza opinia nie jest ekspertyzą stanu technicznego pojazdu ani gwarancją niezawodności zespołów i podzespołów pojazdu, została sporządzona wyłącznie na podstawie badania pojazdu w warunkach istniejących na miejscu i/lub analizy jego dokumentów
7. W przypadku ujawnienia dodatkowych okoliczności/informacji na temat przedmiotowego pojazdu, które nie były znane rzeczoznawcy podczas wykonywania niniejszej opinii, stanowisko rzeczoznawcy może ulec zmianie.
8. W przypadku zmiany stanu faktycznego wprowadzającego w błąd rzeczoznawcę, zatajenie, zamaskowanie, ukrycie bądź zafałszowanie cech charakterystycznych/ wad pojazdu bądź jego dokumentacji w celu uzyskania korzystnej dla siebie opinii, niniejszą opinię należy uznać za nieważną
9. Opinię wykonano w sposób obiektywny, bezstronny, zgodnie z najlepszą wiedzą i sumieniem rzeczoznawcy.

Na tym opinię zakończono i podpisano

Wykonawca wyceny

Pieczęć

Wrocław dnia, 2026/03/19