



CODZIENNY BIULETYN HYDROLOGICZNY

o sytuacji w zlewni Wisły od profilu Dęblin do ujścia Zgłowiączki, w zlewni Narwi i Bugu poniżej profilu Krzyczew oraz rzek wpadających do Pregoty i Niemna w granicach państwa

Stan na godzinę 06 UTC dnia **05.10.2021 r.**

1. Sytuacja meteorologiczna

1.1 Opady atmosferyczne na godz. 06 UTC – nie odnotowano.

1.2 Pokrywa śnieżna na godz. 06 UTC – nie odnotowano.

2. Sytuacja hydrologiczna

2.1 Opis dobowego przebiegu zmian stanów wody

Na Wiśle na odcinku od profilu Dęblin do ujścia Zgłowiączki obserwowano: do ujścia Bzury wahania i wzrosty stanu wody, poniżej ujścia Bzury opadanie – w strefie wody średniej, lokalnie w niskiej.

W zlewni Narwi i Bugu obserwowano stabilizację i opadanie, oraz lokalne wahania stanu wody związane z pracą urządzeń hydrotechnicznych- w strefie wody średniej i wysokiej, lokalnie w niskiej.

Na pozostałych dopływach Wisły (od profilu Dęblin do ujścia Zgłowiączki) obserwowano stabilizację i opadanie stanu wody - w strefie wody średniej, lokalnie w wysokiej i niskiej.

Na dopływach Pregoty w granicach Polski obserwowano stabilizację i opadanie stanu wody, miejscami zakłócone pracą urządzeń hydrotechnicznych - w strefie wody średniej i niskiej, lokalnie w wysokiej.

Stacja wodowskazowa	Rzeka	Przyrost dobowy 06-06 UTC	Maksymalny wzrost w ciągu doby
ORZECHOWO	Narew	28	34
MODLIN	Wisła	14	15
PROSNA	Guber	12	13
WARSZAWA-NADWILANÓWKA	Wisła	13	13
WARSZAWA-BULWARY	Wisła	11	11
WYCHÓDŹC	Wisła	8	9
PRYNOWO	Węgorapa	6	6
WĘGORZEWO	Węgorapa	5	5
BIELAWY	Mroga	1	4
KĘSZYCE	Rawka	3	3
ZALIWIE-PIEGAWKI	Liwiec	3	3
CZACHY	Wissa	2	3

DĄBROWA	Czarna (Maleniecka)	1	3
GUSIN	Wisła	3	2
OSOWIEC	Biebrza	2	2
POPOWO	Bug	1	2
KARPOWICZE	Brzozówka	1	2
SZKWA	Szkwa	1	2
WYSZKÓW	Bug	2	2
ZABUŻE	Bug	2	2
MAŁKINIA	Bug	1	2
WAŚSOSZ	Pilica	1	1
OLSZTYN-KORTOWO	Łyna	1	1
ZAMBSKI KOŚCIELNE	Narew	1	1
PLOSKI	Narew	1	1

2.2 Przekroczenia stanów ostrzegawczych i alarmowych na godz. 06 UTC:

Stacja wodowskazowa	Rzeka	Stan ostrz.	Stan alarm.	Województwo	Stan wody 06 UTC	Zmiana od wczoraj 06 UTC	W odn. do st. ostrz.	W odn. do st. alarm.	Strefa stanów
ZALIWIE-PIEGAWKI	Liwiec	220	270	mazowieckie	229	+3	+9	-41	ostrzegawczy

2.3 Zjawiska lodowe na rzekach – stan na godz. 06 UTC – nie odnotowano.

2.4 Przepływ poniżej średniego niskiego przepływu (SNQ) na godz. 06 UTC:

Stacja wodowskazowa	Rzeka	SNQ [m ³ /s]	Przepływ Q [m ³ /s] o godz. 6 UTC				
			-4 dni	-3 dni	-2 dni	-1 dni	dziś
OLSZTYN-KORTOWO	Łyna	2.18	2.09	2.13	2.13	2.09	2.13

2.5 Strefy stanów wody

- w dolnej strefie stanów wysokich:

na Jeziorce, na części dopływów górnej Narwi na górnym Liwcu i Utracie;

- na pograniczu dolnej strefy stanów wysokich i strefy stanów średnich:

w zlewni górnej Narwi, na dopływach Bugu w zlewni Bzury oraz na Węgorapie;

- w strefie stanów średnich:

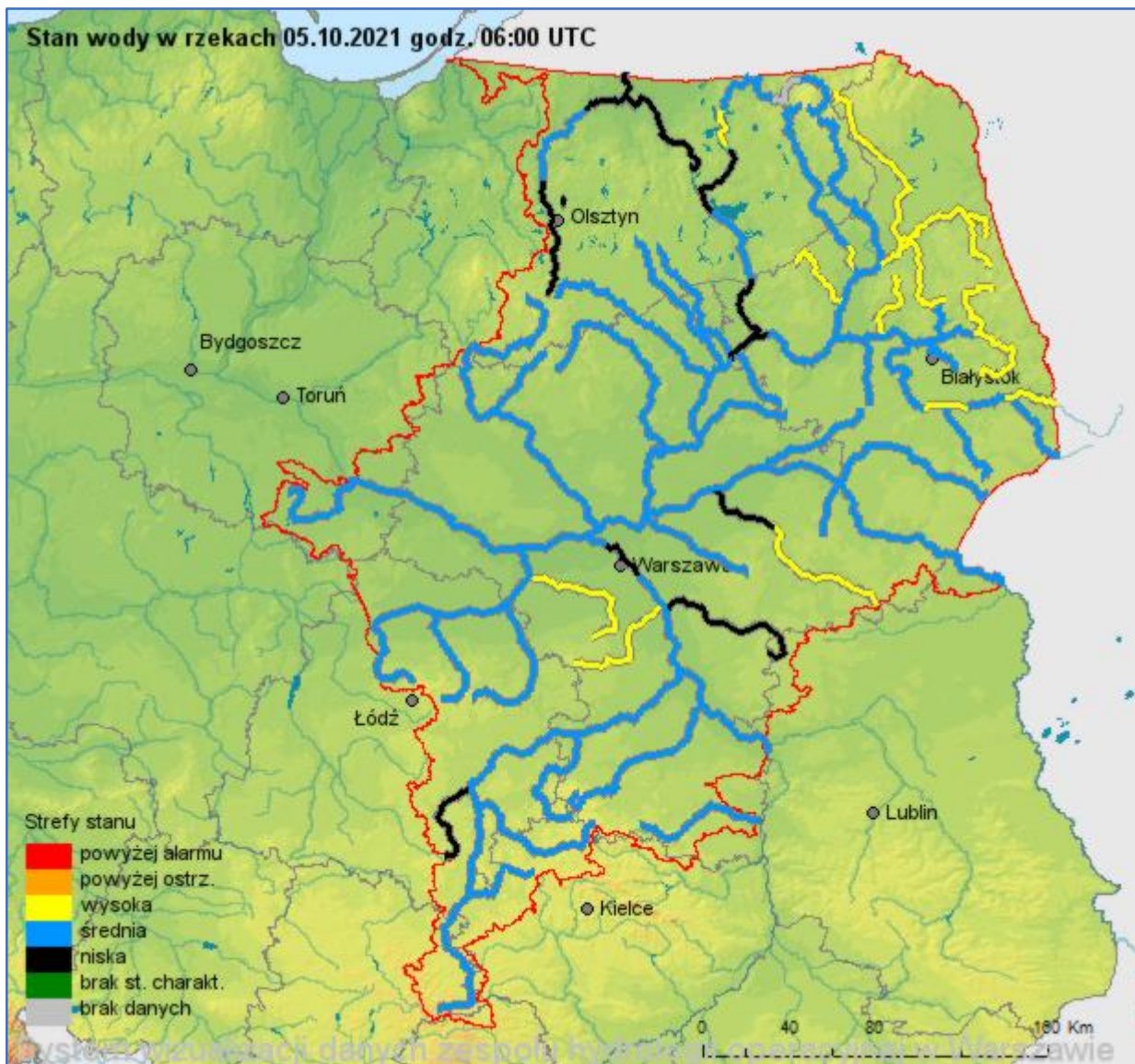
na Wiśle (tylko w rejonie Warszawy w strefie stanów niskich), na Iłżance, Radomce, w zlewni Pilicy, na środkowej i dolnej Narwi (tylko w rejonie Nowogrodu w strefie stanów niskich), na większości dopływów środkowej i dolnej Narwi i na Gołdapie;

- na pograniczu strefy stanów średnich i niskich:

na Pisie i na Łynie;

- w strefie stanów niskich:

na Luciaży, Świdrze, w dolnym biegu Liwca i na Gubrze.



3. Prognoza hydrologiczna

3.1 Prognoza na okres od godz. 06 UTC do godz. 12 UTC dnia kolejnego.

Na Wiśle na odcinku od profilu Dęblin do ujścia Zgłowiączki przewiduje się: wahania w strefie wody średniej, lokalnie w niskiej.

W zlewni Narwi i zlewni Bugu poniżej profilu Krzyczew przewiduje się stabilizację i opadanie stanu wody, miejscami zakłócone pracą urządzeń hydrotechnicznych - w strefie wody średniej i wysokiej, lokalnie w niskiej.

Poziom wody w Zaliwiu-Piegawkach na Liwcu będzie układał się w strefie powyżej stanu ostrzegawczego.

Na pozostałych dopływach Wisły (od profilu Dęblin do ujścia Zgłowiączki) przewiduje się stabilizację i opadanie stanu wody, lokalnie zakłócone pracą urządzeń hydrotechnicznych - w strefie wody średniej, lokalnie w wysokiej i niskiej.

Na dopływach Pregoty w granicach Polski przewiduje się stabilizację i opadanie stanu wody, miejscami zakłócone pracą urządzeń hydrotechnicznych - w strefie wody średniej i niskiej, lokalnie w wysokiej.

3.2 Przewidywane zagrożenia

Brak.

Lokalnie stany wody mogą ulegać wahaniom spowodowanym pracą urządzeń hydrotechnicznych i zmianami odpływów ze zbiorników retencyjnych, o których IMGW-PIB nie jest informowane.

W przypadku rzek zarastających/zjawisk lodowych przepływ oszacowano z uwzględnieniem współczynników redukcji.

Rozwój sytuacji hydrologiczno-meteorologicznej można śledzić na bieżąco na stronach internetowych meteo.imgw.pl, hydro.imgw.pl oraz na Monitorze IMGW-PIB.

***UTC** (ang. Universal Time Coordinated) - czas uniwersalny; w okresie letnim czas urzędowy w Polsce UTC+2h, a w okresie zimowym UTC+1h.

Opracowanie biuletynu i prognozy: dyżurny hydrolog Marlena Wiercińska

Autoryzacja biuletynu i prognozy: synoptyk hydrolog Anita Banaszek