



# DZIENNIK URZĘDOWY

## WOJEWÓDZTWA POMORSKIEGO

---

Gdańsk, dnia 24 marca 2026 r.

Poz. 1263

### ZARZĄDZENIE REGIONALNEGO DYREKTORA OCHRONY ŚRODOWISKA W GDAŃSKU

z dnia 23 marca 2026 r.

#### w sprawie ustanowienia planu zadań ochronnych dla obszaru Natura 2000 Guzy PLH220068

Na podstawie art. 28 ust. 5 ustawy z dnia 16 kwietnia 2004 r. o ochronie przyrody (Dz. U. z 2026 r. poz. 13) zarządza się, co następuje:

§ 1. 1. Ustanawia się plan zadań ochronnych dla obszaru Natura 2000 Guzy PLH220068, zwanego dalej „obszarem Natura 2000”.

2. Plan zadań ochronnych obejmuje cały obszar Natura 2000.

§ 2. Opis granicy obszaru Natura 2000 określa załącznik nr 1 do zarządzenia.

§ 3. Mapa obszaru Natura 2000 stanowi załącznik nr 2 do zarządzenia.

§ 4. Identyfikację istniejących i potencjalnych zagrożeń dla zachowania właściwego stanu ochrony gatunków zwierząt i ich siedlisk będących przedmiotami ochrony określa załącznik nr 3 do zarządzenia.

§ 5. Cele działań ochronnych określa załącznik nr 4 do zarządzenia.

§ 6. Działania ochronne ze wskazaniem podmiotów odpowiedzialnych za ich wykonanie i obszarów ich wdrażania określa załącznik nr 5 do zarządzenia.

§ 7. Wskazania do zmian w istniejącym studium uwarunkowań i kierunków zagospodarowania przestrzennego<sup>1)</sup> Gminy Przywidz dotyczące eliminacji lub ograniczenia zagrożeń wewnętrznych lub zewnętrznych, niezbędnych dla utrzymania lub odtworzenia właściwego stanu ochrony gatunku zwierzęcia, dla którego ochrony wyznaczono obszar Natura 2000, określa załącznik nr 6 do zarządzenia.

---

<sup>1)</sup> Zgodnie z art. 64 ust. 2 ustawy z dnia 7 lipca 2023 r. o zmianie ustawy o planowaniu i zagospodarowaniu przestrzennym oraz niektórych innych ustaw (Dz. U. poz. 1688, z późn. zm.) do dnia wejścia w życie planu ogólnego gminy w danej gminie, przez plan ogólny gminy należy rozumieć studium uwarunkowań i kierunków zagospodarowania przestrzennego gminy.

§ 8. Zarządzenie wchodzi w życie po upływie 14 dni od dnia ogłoszenia.

Regionalny Dyrektor  
Ochrony Środowiska  
w Gdańsku

**Anna Tchórzewska**

Załącznik nr 1 do zarządzenia  
Regionalnego Dyrektora  
Ochrony Środowiska w Gdańsku  
z dnia 23 marca 2026 r.

Opis granicy obszaru Natura 2000. Granicę obszaru Natura 2000 opisano w postaci wykazu współrzędnych punktów jej załamania w układzie współrzędnych płaskich prostokątnych PL-1992<sup>2)</sup>

Nr	X	Y
1	698696,26	456566,69
2	698662,35	456590,49
3	698662,94	456596,44
4	698675,44	456610,12
5	698696,86	456641,06
6	698728,39	456729,72
7	698731,37	456748,16
8	698728,39	456759,47
9	698712,33	456769,58
10	698688,53	456776,72
11	698664,73	456787,43
12	698651,64	456798,14
13	698626,06	456820,16
14	698623,68	456827,89
15	698609,99	456842,17
16	698595,12	456852,29
17	698532,64	456880,85
18	698423,16	456954,03
19	698377,35	456980,81
20	698367,83	456991,52
21	698366,04	457008,77
22	698360,69	457027,22
23	698358,31	457046,85
24	698358,31	457070,06
25	698349,38	457098,62
26	698336,89	457112,30
27	698317,85	457128,96
28	698306,54	457142,64
29	698286,31	457145,62
30	698267,27	457153,95
31	698236,93	457167,63
32	698186,35	457178,34
33	698149,46	457189,65
34	698139,35	457200,36
35	698135,78	457205,71
36	698125,66	457157,52
37	698104,24	457044,47
38	698064,97	456840,98
39	698038,20	456673,79
40	698035,82	456657,13
41	698026,30	456638,09
42	698008,45	456598,82
43	697982,86	456548,24
44	697960,85	456506,00
45	697947,76	456480,41
46	697869,22	456317,98
47	697851,97	456282,28
48	697844,83	456266,22
49	697843,04	456248,96
50	697838,88	456222,78
51	697821,62	456110,92
52	697805,56	455984,78
53	697793,06	455858,64
54	697801,39	455839,60
55	697827,57	455811,04
56	697892,43	455745,00
57	698029,87	455615,88
58	698128,04	455526,04
59	698154,22	455508,19
60	698187,54	455495,70
61	698241,09	455480,82
62	698269,06	455475,47
63	698329,15	455460,00
64	698351,76	455451,07
65	698364,26	455437,39
66	698371,40	455427,87
67	698399,36	455407,04
68	698449,34	455426,68
69	698489,80	455440,96
70	698504,68	455453,45
71	698510,63	455465,95
72	698514,79	455479,63
73	698511,82	455490,94
74	698504,68	455515,93
75	698508,84	455527,83
76	698514,20	455536,75
77	698531,45	455554,01
78	698543,95	455561,15
79	698557,04	455565,91
80	698579,05	455578,40
81	698601,66	455593,27
82	698640,93	455626,00
83	698676,63	455648,61
84	698698,64	455655,15
85	698735,53	455662,89
86	698770,64	455664,67
87	698802,17	455674,79
88	698816,45	455686,09
89	698820,62	455696,21
90	698796,82	455727,15
91	698778,97	455756,30
92	698759,93	455772,37
93	698733,15	455812,23
94	698715,30	455841,39
95	698698,64	455869,35
96	698687,93	455903,86
97	698681,39	455919,33
98	698668,90	455935,40
99	698655,81	455962,77
100	698640,93	455987,76
101	698640,34	456006,20
102	698644,50	456021,67
103	698645,69	456044,88
104	698643,91	456063,92
105	698636,77	456079,98
106	698614,16	456118,66
107	698607,02	456135,91
108	698605,23	456158,52
109	698599,88	456177,56

<sup>2)</sup> Układ współrzędnych płaskich prostokątnych PL-1992 jest jednym z układów tworzących państwowy system odniesień przestrzennych, o którym mowa w przepisach wydanych na podstawie art. 3 ust. 5 ustawy z dnia 17 maja 1989 r. – Prawo geodezyjne i kartograficzne (Dz. U. z 2024 r. poz. 1151 i 1824, z 2025 r. poz. 1019, 1542).

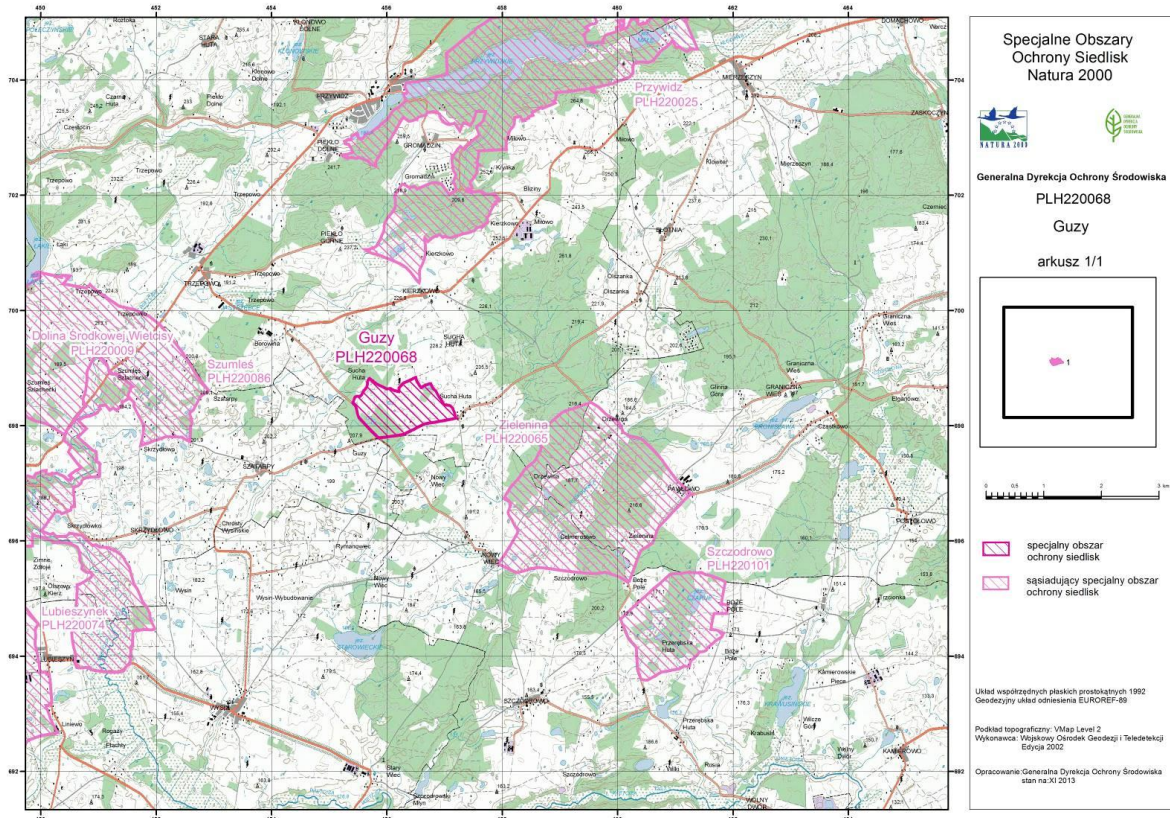
110	698595,12	456206,72
111	698659,97	456210,29
112	698668,90	456218,02
113	698736,13	456279,31
114	698743,86	456288,23

115	698750,41	456298,94
116	698764,69	456332,26
117	698797,41	456408,42
118	698820,62	456456,61
119	698837,28	456498,86

120	698813,48	456505,40
121	698774,80	456514,92
122	698746,84	456533,96
123	698696,26	456566,69

Załącznik nr 2 do zarządzenia  
Regionalnego Dyrektora  
Ochrony Środowiska w Gdańsku  
z dnia 23 marca 2026 r.

. Mapa obszaru Natura 2000.



Załącznik nr 3 do zarządzenia  
Regionalnego Dyrektora  
Ochrony Środowiska w Gdańsku  
z dnia 23 marca 2026 r.

Identyfikacja istniejących i potencjalnych zagrożeń dla zachowania właściwego stanu ochrony gatunków zwierząt i ich siedlisk będących przedmiotami ochrony.

Przedmiot ochrony	Zagrożenia <sup>3)</sup>		Opis zagrożenia
	Istniejące	Potencjalne	
6236 strzebla błotna <i>Phoxinus</i> (= <i>Eupallasella</i> ) <i>percnurus</i>	1) K03.04 Drapieżnictwo; 2) K02 Ewolucja biocenotyczna, sukcesja	3) K02.02 Nagromadzenie materii organicznej	ad.1) Silny negatywny wpływ na populację strzebli błotnej ze strony wsiedlonego przez ludzi drapieżnego szczupaka <i>Esox lucius</i> . Całkowita eliminacja strzebli błotnej mogła już mieć miejsce albo nastąpi to w bliskiej przyszłości. ad.2) W ponad dziesięcioletnim okresie obserwacji zauważalny jest tylko nieznaczny wpływ tego oddziaływania na tempo zarastania zbiornika. ad.3) Możliwy spadek głębokości zbiorników i ich powierzchni, jednak w kilkunastoletnim okresie obserwacji proces ten ma niską intensywność.

<sup>3)</sup> Kody i nazwy zagrożeń podano zgodnie z Instrukcją wypełniania Standardowego Formularza Danych obszaru Natura 2000, Wersja 2012.1, Załącznik nr 5 Lista referencyjna zagrożeń, presji i działań, Dyrekcja Generalna ds. Środowiska, Europejska Agencja Środowiska (EEA), ostatnia aktualizacja: 12.04.2011

Załącznik nr 4 do zarządzenia  
Regionalnego Dyrektora  
Ochrony Środowiska w Gdańsku  
z dnia 23 marca 2026 r.

Cele działań ochronnych.

<b>Przedmiot ochrony</b>	<b>Cele działań ochronnych<sup>4)</sup></b>
6236 strzebla błotna <i>Phoxinus (=Eupallasella)</i> <i>percnurus</i>	<ol style="list-style-type: none"><li>1) Utrzymanie obecności gatunku w obszarze;</li><li>2) utrzymanie wskaźnika „głębokość maksymalna wody” w stanie właściwym (FV), tj. &gt;0,8m;</li><li>3) utrzymanie wskaźnika „powierzchnia lustra wody” w stanie właściwym (FV), tj. &gt;0,05 ha;</li><li>4) utrzymanie wskaźnika „stopień zarośnięcia wody przez roślinność szuwarową” w stanie właściwym (FV), tj. &lt;30%</li></ol>

<sup>4)</sup> Parametry/wskaźniki stanu ochrony, odrębne dla każdego siedliska lub gatunku, zostały oparte na podstawie wskaźników stanu zachowania zawartych w metodykach monitoringu, o których mowa w art. 112 ust. 2 ustawy o ochronie przyrody, prowadzonych przez Głównego Inspektora Ochrony Środowiska.

Załącznik nr 5 do zarządzenia  
Regionalnego Dyrektora  
Ochrony Środowiska w Gdańsku  
z dnia 23 marca 2026 r.

Działania ochronne ze wskazaniem podmiotów odpowiedzialnych za ich wykonanie i obszarów ich wdrażania.

Przedmiot ochrony	Działania ochronne	Obszar wdrażania <sup>5)</sup>	Podmiot odpowiedzialny za wykonanie
6236 strzebla błotna <i>Phoxinus</i> (= <i>Eupallasella</i> ) <i>percnurus</i>	<i>Działania dotyczące ochrony czynnej siedlisk przyrodniczych, gatunków roślin i zwierząt oraz ich siedlisk, oraz związane z utrzymaniem lub modyfikacją metod gospodarowania</i>		
	Nie planuje się.	-	-
	<i>Działania dotyczące monitoringu<sup>6)</sup> stanu przedmiotów ochrony oraz realizacji celów działań ochronnych</i>		
	Zgodnie z metodyką PMS GIOŚ wykonać monitoring w celu określenia ostatecznej oceny stanu zachowania populacji strzebli błotnej. W przypadku potwierdzenia obecności gatunku lub jego restytucji monitoring należy przeprowadzić optymalnie co dwa lata; pierwszy w drugim roku wejścia w życie planu.	Monitoring trzech dawnych stanowisk: PLH220068_strzebla_1 (dz. ewid. nr 273/4 – obręb Sucha Huta, gm. Przywidz), PLH220068_strzebla_2 (dz. ewid. nr 273/4 obręb Sucha Huta, gm. Przywidz), PLH220068_strzebla_3 (dz. ewid. nr 14/2 obręb Sucha Huta, gm. Przywidz), uzupełniony o zbiornik PLH220068_strzebla_4 (dz. ewid. nr 32/17 obręb Sucha Huta, gm. Przywidz) (obecne lub po translokacji strzebli błotnej, ewentualnie przyszłe stanowisko), powinien odbyć się w drugim roku po ustanowieniu PZO i ostatecznie rozstrzygnąć o rzeczywistym stanie gatunku w obszarze.	RDOŚ w Gdańsku
	<i>Działania dotyczące uzupełnienia stanu wiedzy o przedmiotach ochrony i uwarunkowaniach ich ochrony</i>		
Nie planuje się.	-	-	

<sup>5)</sup> Działki ewidencyjne wg Powiatowego Zasobu Geodezyjnego i Kartograficznego w Pruszczu Gdańskim, stan na rok 2025.

<sup>6)</sup> Zgodnie z metodyką przyjętą do celów monitoringu, o którym mowa w art. 112 ust. 2 ustawy z dnia 16 kwietnia 2004 r. o ochronie przyrody, prowadzonego przez Głównego Inspektora Ochrony Środowiska.

Załącznik nr 6 do zarządzenia  
Regionalnego Dyrektora  
Ochrony Środowiska w Gdańsku  
z dnia 23 marca 2026 r.

Wskazania do zmian w istniejącym Studium uwarunkowań i kierunków zagospodarowania przestrzennego gminy Przywidz, dotyczące eliminacji lub ograniczenia zagrożeń wewnętrznych lub zewnętrznych, niezbędnych dla utrzymania lub odtworzenia właściwego stanu ochrony gatunków zwierząt, dla których ochrony wyznaczono obszar Natura 2000.<sup>7</sup>

Lp.	Nazwa dokumentu	Wskazania do zmian
1.	Studium uwarunkowań i kierunków zagospodarowania przestrzennego Gminy Przywidz, Uchwała Nr XXXII/253/2018 Rady Gminy Przywidz z dnia 25 kwietnia 2018 r. w sprawie uchwalenia zmiany Studium uwarunkowań i kierunków zagospodarowania przestrzennego Gminy Przywidz	W przypadku aktualizacji Studium należy wprowadzić, w części dotyczącej ochrony środowiska, zapis w brzmieniu: W obszarze Natura 2000 Guzy PLH220068 w obrębie siedlisk strzebli błotnej oraz w ich bezpośrednim sąsiedztwie nie należy prowadzić prac z zakresu melioracji wodnych, budowy urządzeń wodnych, a także innych budowli mogących mieć negatywny wpływ na stan ochrony siedlisk strzebli błotnej. W szczególności nie należy siedlisk strzebli błotnej odwadniać i odprowadzać do nich wód mogących prowadzić do ich zanieczyszczenia i eutrofizacji.

<sup>7</sup> Zgodnie z art. 64 ust. 2 ustawy z dnia 7 lipca 2023 r. o zmianie ustawy o planowaniu i zagospodarowaniu przestrzennym oraz niektórych innych ustaw (Dz. U. poz. 1688, z późn. zm.) do dnia wejścia w życie planu ogólnego gminy w danej gminie, przez plan ogólny gminy należy rozumieć studium uwarunkowań i kierunków zagospodarowania przestrzennego gminy