

# Wdrożenie EZD RP w etapach

dr hab. inż. Konrad Gromaszek

Prorektor ds. cyfryzacji i komercjalizacji,

Inż. Mateusz Fornal | Politechnika Lubelska

Elektroniczne zarządzanie dokumentacją w szkolnictwie wyższym - wdrażanie systemu EZD RP w uczelniach publicznych nadzorowanych przez Ministra Nauki i Szkolnictwa Wyższego jest realizowane ze środków Ministra Nauki i Szkolnictwa Wyższego.



# Plan prezentacji

- Wprowadzenie
- Etapy wdrażania EZD RP
- Doświadczenia we wdrażaniu Systemu w trzech etapach:
  1. Zespół wdrożeniowy
  2. Skala wdrożenia
  3. Obiegi
- Kwestie legislacyjne
- Działania po uruchomieniowe
- Podsumowanie

# Etapy wdrażania systemu E-ZD

## 1. INICJACJA I ANALIZA PRZEDWDROŻENIOWA

- Analiza potrzeb
- Powołanie zespołu
- Dostosowanie JRWA

## 2. KONFIGURACJA I INSTALACJA TECHNICZNA

- Instalacja instancji testowej
- Konfiguracja uprawnień
- Modelowanie wybranych procesów



## 4. URUCHOMIENIE PRODUKCYJNE I UTRZYMANIE

- Wsparcie techniczne
- Monitoring i optymalizacja

## 3. TESTY, SZKOLENIA I PILOTAŻ

- Szkolenia użytkowników
- Testy akceptacyjne
- Wdrożenie pilotażowe

# Podsumowanie – EZZ RP w liczbach



Liczba  
użytkowników

**1317**



Liczba spraw  
(od 2.01.2026)

**11770**



Liczba pism  
(od 2.01.2026)

**6133**



Liczba  
korespondencji  
wychodzącej  
(od 2.01.2026)

**3124**



Liczba zgłoszeń  
na Helpdesk  
NASK

**50**

# Etapy uruchomienia systemu EZD RP

## EI. Cisza przed burzą / przygotowania

1. Zespół wdrożeniowy
2. skala / zakres wdrożenia
3. wskazanie i omówienie obiegów
4. przygotowanie legislacyjne – weryfikacja zbieżności dotychczasowych zarządzeń z nowym standardem działania

## EII. Teoria w praktykę

1. udostępnienie wersji testowej
2. analiza obiegów i testy obiegów w praktyce
3. szkolenia pracownicze
4. przygotowania legislacyjne do startu

## EIII. Ewaluacja poprawności tez

1. wsparcie użytkowników
2. odpowiedzi na zgłoszenia potrzeby zmian legislacyjnych

# Etap I. Przed wdrożeniem

## Zespół wdrożeniowy

### – Kto powinien znaleźć się w zespole?

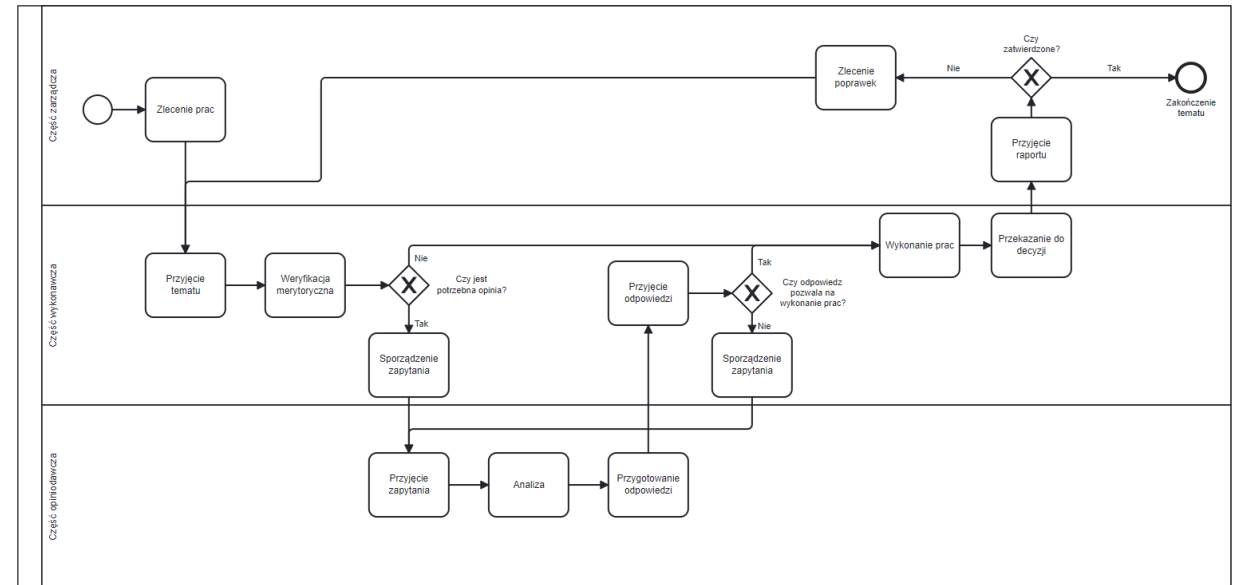
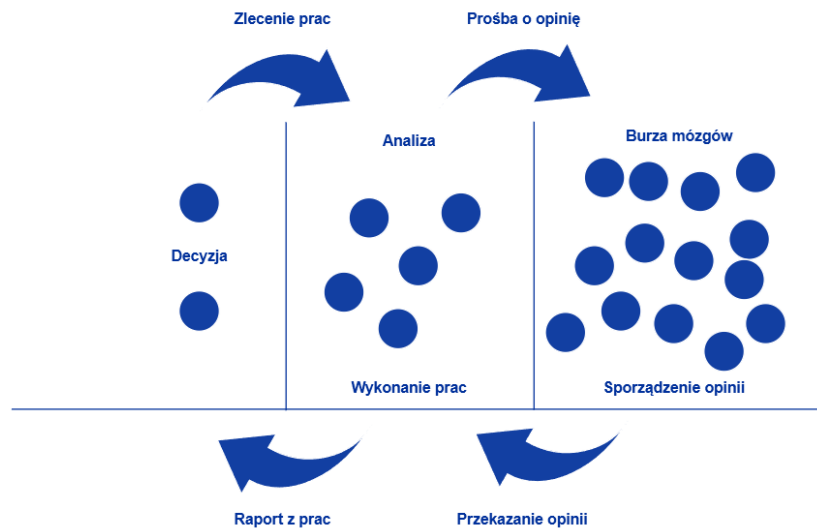
1. Osoby wysoko postawione w hierarchii Uczelni, pełniące funkcje decyzyjne – Kanclerz, Prorektor, Dyrektorzy.
2. Osoby z wiedzą specjalistyczną, odpowiedzialne za przygotowanie zarządzeń, instrukcji kancelaryjnej, JRWA, dokumentu wprowadzającego system.
3. Pracownicy działu IT.
4. Osoby merytoryczne pełniące funkcję doradczą, potrafiące opisać czynności wykonywane w jednostkach, obiegi dokumentów, zaproponować i w późniejszym etapie zweryfikować zmiany pozwalające na przeniesienie pracy tradycyjnej na obieg elektroniczny.
5. Osoby, które wprowadzą ustalenia powyższych w życie.

# Etap I. Przed wdrożeniem

## Zespół wdrożeniowy

– Jak liczny powinien być zespół? Jak powinna wyglądać współpraca?

Nie ma uniwersalnej liczby, natomiast można przyjąć zasadę, jak najmniej osób decyzyjnych, silna grupa osób wykonawczych i jak największa liczba osób zobligowana do udzielania informacji i wsparcia tym drugim.



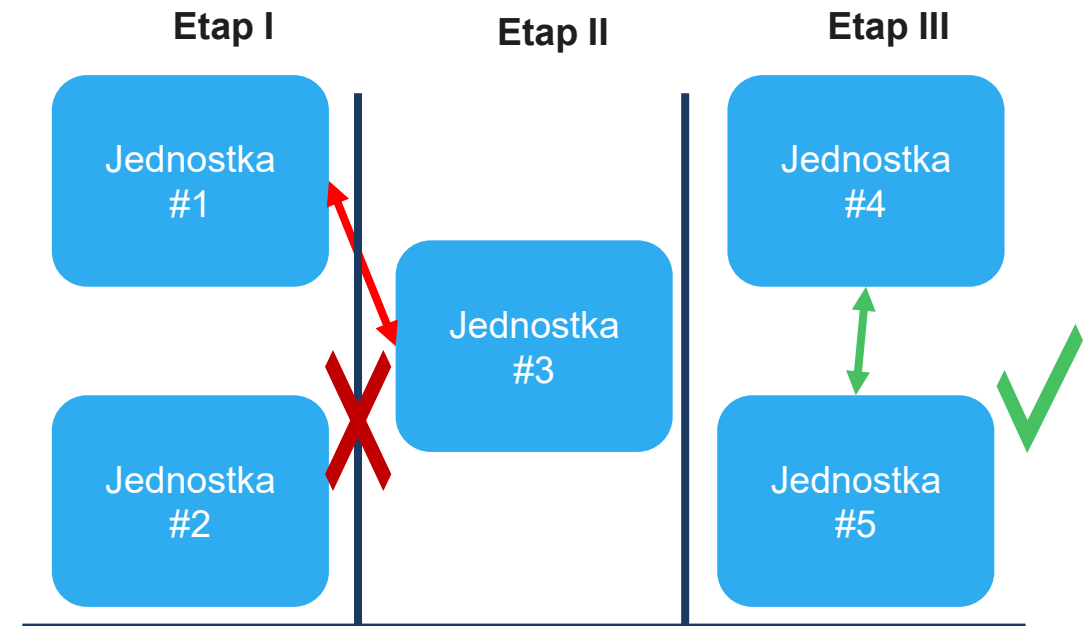
# Etap I. Przed wdrożeniem (1/2)

## Skala wdrożenia

Od tej decyzji zależą przebieg pozostałych prac wdrożeniowych

1. System zostanie przyjęty **szybciej** ale z **większym ryzykiem** przy decyzji o wdrożeniu na szeroką skalę.

Utrzymanie zrównoważonego poziomu znajomości systemu przez wszystkich pracowników wymaga rzetelnego przygotowania i współpracy z zaufanym zespołem specjalistów.



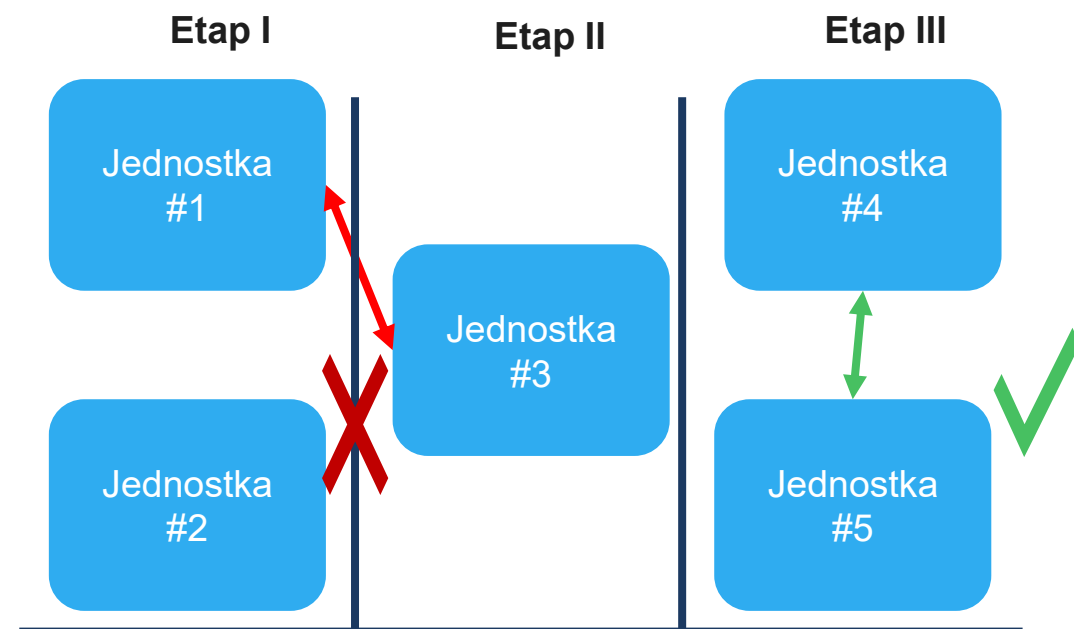
# Etap I. Przed wdrożeniem (2/2)

## Skala wdrożenia

Od tej decyzji zależą przebieg pozostałych prac wdrożeniowych

1. Podział wdrożenia na **etapy** (w ujęciu procesowym i jednostkowym) to proces wolniejszy, ale obarczony znacznie **mniejszym ryzykiem**.

Kluczowe ryzyko wiąże się z asymetrycznym poziomem kompetencji cyfrowych kadry oraz ryzykiem stagnacji wynikającej z opóźnień w finalizacji wdrożenia. Należy pamiętać, że jednostki organizacyjne nie są odizolowane; ich wzajemna zależność sprawia, że pominięcie dowolnego ogniwa na danym etapie negatywnie wpłynie na efektywność obu współpracujących podmiotów.



# Etap I. Przed wdrożeniem

## Wskazanie i omówienie obiegów

- **Wdrożenie na szeroką skalę, wymaga nadania priorytetu obiegów w podmiocie**
  - **Wysoki** - obiegi kluczowe dla działania podmiotu/jednostek lub obiegi związane z ścisłymi terminami, których przekroczenie niesie ze sobą konsekwencję prawne.
  - **Średni** - obiegi szeroko stosowane w podmiocie mające wpływ na dużą grupę pracowników, nieniosące za sobą konsekwencji prawnych.
  - **Niski** - pozostałe obiegi nie zawierające powyższych kryteriów.
- **Wdrożenie etapowe** wymaga weryfikacji zależności międzyjednostkowych
  - W przypadku wykrycia powiązań z obszarami nieobjętymi daną fazą, należy odpowiednio rozszerzyć zakres etapu lub przesunąć proces na późniejszy termin.
  - Należy unikać modeli hybrydowych wewnątrz jednej jednostki, dążąc do zachowania jednolitego standardu obsługi dokumentacji.
- Kolejną czynnością, niezależnie od metody wdrożenia, jest **opisanie/ przeanalizowanie** obiegów w celu przetestowania ich funkcjonowania w systemie na późniejszym etapie wdrożenia.

# Etap I. Przed wdrożeniem

## Przygotowanie legislacyjne

- Istotne jest zweryfikowanie zapisów obowiązujących aktach sprawy i sprawdzenie czy nie pojawiają się konflikty.
- Tego typu błędy są najczęstszą przyczyną wprowadzania zamieszania wśród pracowników.
- Przykład konfliktu w zapisie:

### § 1.

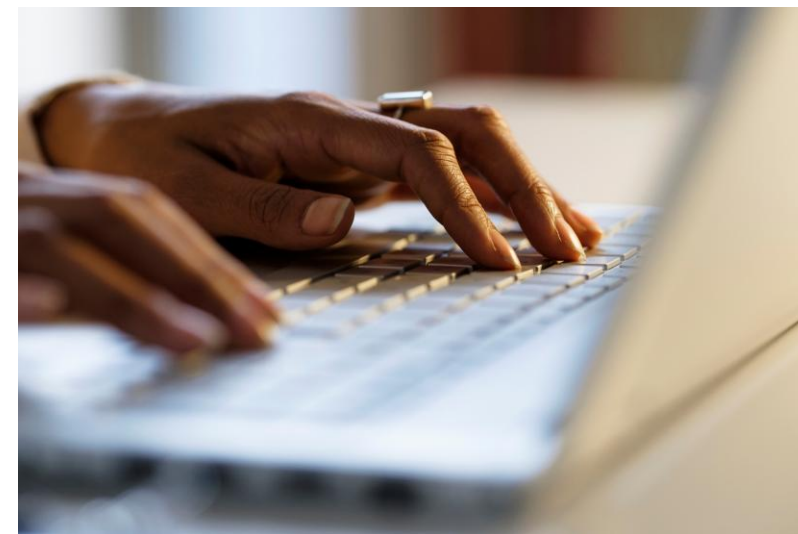
Wprowadza się w Politechnice Lubelskiej Zasady funkcjonowania systemu EZD RP jako podstawowego systemu służącego do dokumentowania przebiegu załatwiania i rozstrzygania spraw oraz wykonywania czynności kancelaryjnych, stanowiące Załącznik do niniejszego Zarządzenia.

Polecenie wyjazd służbowego należy złożyć osobiście w biurze Prorektora ds. Badań Naukowych, odręcznie podpisane przez Delegowanego, Kierownika jednostki oraz Specjalistę ds. Finansowych.

## Etap II. W trakcie wdrożenia<sub>(1/2)</sub>

### ▪ **Udostępnienie wersji testowej**

- podstawa do dalszych prac;
- testowanie przygotowanych rozwiązań;
- pogłębianie wiedzy na temat działania systemu;
- przetestowanie systemu od strony wydajnościowej;
- sprawdzenie dostępności systemu dla pracowników.



### ▪ **Testy obiegów w praktyce**

- opracowane specyfikacje umożliwiają uruchomienie procesów w środowisku testowym przy udziale ekspertów merytorycznych;
- stanowi kluczowy etap do wykrycia wszelkich błędnych założeń, niejasności związanych z obiegiem (pominięcie etapu jest błędem).

## Etap II. W trakcie wdrożenia<sub>(2/2)</sub>

- **Przygotowania aktów prawnych do uruchomienia produkcyjnego**
  - ostatecznie zatwierdzenie instrukcji kancelaryjnej;
  - akceptacja JRWA przez archiwum;
  - przygotowanie dokumentu wdrażającego.
  
- **Szkolenia pracownicze**
  - prawne, wyjaśniające instrukcję kancelaryjną, JRWA;
  - z podstawowej obsługi systemu EZD RP;
  - z zastosowaniem przygotowanych obiegów – EZD RP w praktyce.



## Etap III. Po wdrożeniu

### ▪ **Wsparcie użytkowników**

- Cykliczne szkolenia przypominających (gł. wczesny etap uruchomienia produkcyjnego);
- Zapewnienie formy „helpdesku” dla użytkowników (kompetentni członkowie zespołu wdrażającego).

### ▪ **Odpowiedzi na zgłoszenia potrzeb zmian legislacyjnych**

- zmiany zarządzeń, niezależnie poziomu przygotowania się do uruchomienia EZD;
- zgłoszenia aktualizacji / zmian klas JRWA z tradycyjnych na prowadzone elektroniczne.

#### **UWAGA!**

Etap po wdrożeniu, jest tak naprawdę początkiem pracy z systemem, działanie zespołu wdrażającego, powinno być tak samo intensywne, jak podczas prac przygotowawczych do uruchomienia produkcyjnego.

## Podsumowanie – wnioski

- **Korzyści z wdrożenia EZD RP:**
  - **Wzrost efektywności** – szybki dostęp do sprawy / pisma (i ich statusu);
  - **Transparentność i Odpowiedzialność** – każda decyzja ma swój cyfrowy ślad;
  - **Bezpieczeństwo dokumentacji** – istotna rola Kancelarii i Archiwum (SST);
  - **Kultura Paperless** – ekologia idzie w parze z nowoczesną administracją akademicką.
- **Wyzwania:**
  - **Cyfryzacja to nie Skanowanie** – inteligentne procesy, a nie cyfrowe archiwum obrazków;
  - **Ludzie vs. System** – zmiana mentalności kadry jest kluczowa w procesie wdrażania;
  - **Pełna Integracja** – EZD musi stanowić spójne serce ekosystemu IT uczelni.



# Dziękuję za uwagę

Elektroniczne zarządzanie dokumentacją w szkolnictwie wyższym - wdrażanie systemu EZD RP w uczelniach publicznych nadzorowanych przez Ministra Nauki i Szkolnictwa Wyższego jest realizowane ze środków Ministra Nauki i Szkolnictwa Wyższego.



**NASK**

