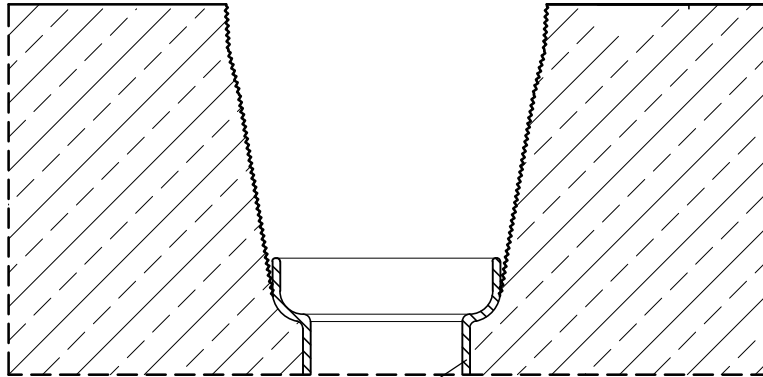


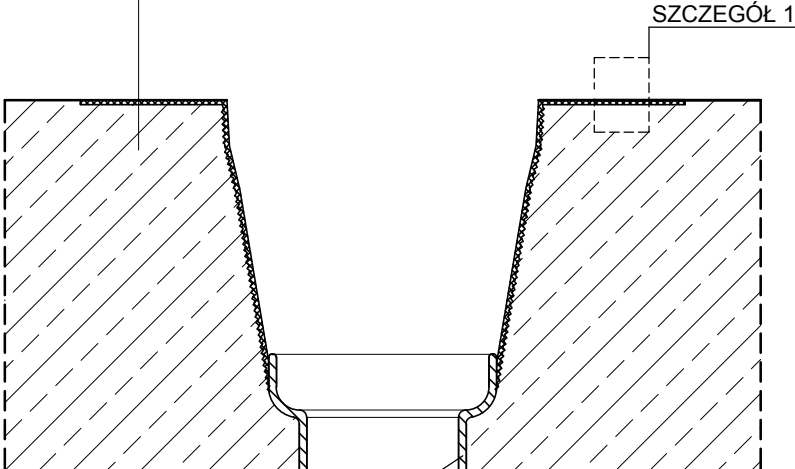
ETAP 1
Demontaż istniejącego wpustu,
podkucie płyty żelbetowej wokół wpustu



Istniejąca rura kanalizacyjna

ETAP 2
Uszczelnienie okolic wpustu w płycie żelbetowej

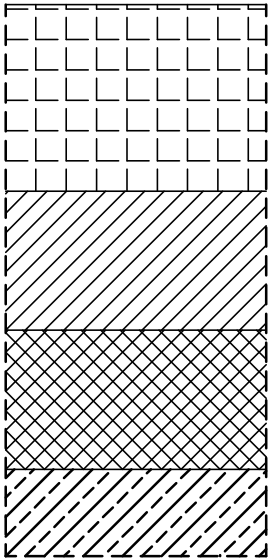
Powłoka utrwalająca Triflex Cryl 264
Warstwa uszczelniająca Triflex ProDetail ze zbrojeniem z włókny
Podkład gruntujący Triflex 276
Płyta żelbetowa istniejąca



Istniejąca rura kanalizacyjna

SZCZEGÓŁ 1

SZCZEGÓŁ 1
Przekrój warstw uszczelniających



Powłoka utrwalająca Triflex Cryl 264

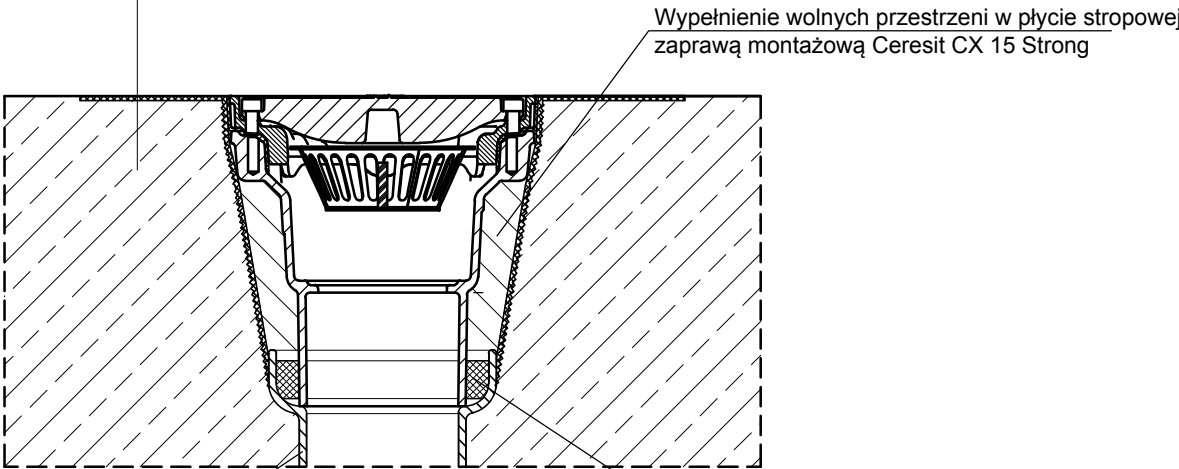
Warstwa uszczelniająca Triflex ProDetail ze zbrojeniem z włókny

Podkład gruntujący Triflex 276

Płyta żelbetowa istniejąca

ETAP 3
Osadzenie nowego wpustu, połączenie go z istniejącą
kanalizacją i wypełnienie wolnej przestrzeni wokół niego

Powłoka utrwalająca Triflex Cryl 264
Warstwa uszczelniająca Triflex ProDetail ze zbrojeniem z włókny
Podkład gruntujący Triflex 276
Płyta żelbetowa istniejąca



Wypełnienie wolnych przestrzeni w płycie stropowej
zaprawą montażową Ceresit CX 15 Strong

Istniejąca rura kanalizacyjna

Pęczniejąca taśma bentonitowa
DUXPA BENTONIT-BAND

		PRACOWNIA PROJEKTOWA RAL PROJEKT RADOSŁAW LENART UL. BATALIONÓW CHŁOPSKICH 87A, M92 01-307, WARSZAWA RACHUNEK ING BANK SŁĄSKI 58 1050 1025 1000 0092 2012 5786 NIP 6612303172 TEL.781-062-207 REGON 363188867 E-MAIL ralprojekt@radoslawlenart@gmail.com	
Nazwa zamierzenia budowlanego		PROJEKT WYKONAWCZY REMONTU PŁYTY STROPOWEJ GARAŻU W ZAKRESIE WYMIANY WPUSTÓW ODWODNIENIA NAD I POZIOMEM GARAŻU W BUDYNKU PROKURATURY REJONOWEJ WARSZAWA ŻOLIBORZ PRZY UL. KRASIŃSKIEGO 65 W WARSZAWIE	
Adres zamierzenia budowlanego		ul. Krasińskiego 65, 01-755 Warszawa działka nr 27/2, 28, 29, 41 obręb 7-03-03 jednostka ewid. 146518_8 Żoliborz	
Inwestor		Skarb Państwa - Prokuratura Okręgowa w Warszawie	Skala 1:5
Adres Inwestora		ul. Chocimska 28, 00-719 Warszawa	
Tytuł rysunku		SCHEMAT WYKONANIA USZCZELNIEŃ WPUSTÓW	
Data: 06.05.2024 r.	Projektant w specjalności architektonicznej i konstrukcyjno-budowlanej	mgr inż. arch. Radosław Lenart nr upr. 17/WMOKK/2018 nr upr. MAZ/0937/PWBKb/17	Nr rys. A3
			Strona 23