

STOWARZYSZENIE INŻYNIERÓW I TECHNIKÓW KOMUNIKACJI RP

Polish Association of Engineers & Technicians of Transportation



ODDZIAŁ W KROŚNIE

38-400 Krosno, ul. Lewakowskiego 53 Tel./fax 13/432-30-12

e-mai.pl: krosno@sitk.org.pl www.sitk-krosno.pl

Konto Bankowe: PKO BP S.A. O/Krosno Nr 94 1020 2964 0000 6702 0065 9177

REGON: 370018453

NIP: 684-10-59-472

Zeceniodawca:

Rzeczoznawca:

mgr Krzysztof Mikosz - Certyfikowany Rzeczoznawca Samochodowy



Certyfikowany
Rzeczoznawca Samochodowy
mgr Krzysztof Mikosz
Zaświadczenie Ministra Infrastruktury
Nr RS001633

OPINIA TECHNICZNA

Zadanie: Określenie wartości rynkowej

DANE IDENTYFIKACYJNE POJAZDU (*)

Dane: [O] I-2025

Rodzaj pojazdu: **Samochód osobowy**

VIN: **J M B S N C Y 3 A A U 0 0 1 6 8 3**

Marka: **MITSUBISHI**

Nr rejestracyjny: **RK69283**

Model pojazdu: **Lancer 1.8 MR`11 E5**

Nr Info-Ekspert: **023-01011**

Wersja: **Invite**

Rok produkcji: **2010**

Wskazanie drogomierza

321640 km

Data pierwszej rejestracji

2010/11/09

Rodzaj nadwozia

sedan 4 drzwiowy

Dop. masa całkowita

1850 kg

Jednostka napędowa

z zapłonem iskrowym (wtrysk)

Pojemność / Moc silnika

1798 ccm / 103kW (140KM)

Liczba cylindrów / Układ cylindrów / Liczba zaworów

4 / rzędowy / 16

Rodzaj skrzyni biegów

manualna

Rodzaj napędu

przedni (4x2)

Kolor powłoki lakierowej, (rodzaj lakieru)

Grafitowy 2-warstwowy z efektem metalicznym

Wartość pojazdu brutto (sprzedaż)

9 700 PLN

WYPOSAŻENIE STANDARDOWE

L.p. Nazwa elementu wyposażenia 1 Dźwignia zmiany biegów pokryta skórą 2 Fotel kierowcy z regulacją wysokości 3 Głośniki 6 szt. 4 Klimatyzacja automatyczna 5 Konsola centralna 6 Kurtyny powietrzne boczne 7 Lusterka zewnętrzne podgrzewane elektrycznie 8 Lusterka zewnętrzne regulowane elektrycznie 9 Lusterka zewnętrzne w kolorze nadwozia 10 Podłokietnik centralny przedni 11 Poduszka powietrzna kierowcy 12 Poduszka powietrzna kolanowa kierowcy 13 Poduszka powietrzna pasażera z możliwością odłączenia 14 Poduszki powietrzne boczne L.p. Nazwa pakietu / elementu pakietu wyposażenia standardowego 1 ABS + EBD - system dystrybucji siły hamowania ABS - system zapobiegający blokowaniu kół System dystrybucji siły hamowania elektroniczny EBD 2 Kierownica wielofunkcyjna pokryta skórą Kierownica wielofunkcyjna Kierownica pokryta skórą 3 Szyby przednie i tylne regulowane elektrycznie Szyby przednie regulowane elektrycznie Szyby tylne regulowane elektrycznie	L.p. Nazwa elementu wyposażenia 15 Radioodtwarzacz CD + MP3 16 Schowek chłodzony 17 Siedzenia tylne dzielone asymetrycznie 18 System kontroli trakcji ASTC 19 System wspomagania nagłego hamowania 20 Światła mijania włączane automatycznie 21 Światła p/mgielne przednie 22 Tapicerka tekstylina 23 Tarcze kół aluminiowe 16" 24 Tempomat 25 Wspomaganie układu kierowniczego 26 Wycieraczki z czujnikiem deszczu 27 Zamek centralny zdalnie sterowany
--	--

OPIS ZAMONTOWANEGO W POJEŹDZIE OGUMIENIA

Koło	Marka, typ	Bieżnik [mm]
Przednie lewe:	*LAUFET FIT+ 205/60 R16 92H	
Przednie prawe:	*LAUFET FIT+ 205/60 R16 92H	
Tylne lewe:	*LAUFET FIT+ 205/60 R16 92H	
Tylne prawe:	*LAUFET FIT+ 205/60 R16 92H	

WYLICZENIE WARTOŚCI RYNKOWEJ

WARTOŚĆ BAZOWA BRUTTO (176 mies.)		20 350 PLN
KOREKTA ZA PIERWSZĄ REJESTRACJĘ	525 PLN	<i>po korekcie:</i> 20 875 PLN
KOREKTA ZA PRZEBIEG	- 4 578 PLN	<i>po korekcie:</i> 16 297 PLN
KOREKTY RÓŻNE:		
Stan utrzymania i dbałość o pojazd	- 814 PLN	
Szczególny charakter eksploatacji	-1 629 PLN	
Uszkodzenia pojazdu	-4 074 PLN	
Komplet opon letnich	200 PLN	
KOREKTY RÓŻNE RAZEM	- 6 317 PLN	<i>po korektach:</i> 9 980 PLN
KOREKTA ZA OGUMIENIE	- 240 PLN	<i>po korekcie:</i> 9 740 PLN
WARTOŚĆ RYNKOWA BRUTTO PO ZAOKRĄGLENIU		9 700 PLN

Wartość rynkowa brutto wyżej zidentyfikowanego pojazdu, określona na dzień wykonania opinii wynosi:

9700 PLN

(słownie: dziewięć tysięcy siedemset złotych)

w tym VAT (23,0%) 1813,82 PLN

Wartość określono na podstawie:

- notowań wartości rynkowych ustalonych przez wykonawcę opinii,
- korekt mających wpływ na wartość pojazdu.

OPIS STANU TECHNICZNEGO ZESPOŁÓW POJAZDU

Dokument wystawiony elektronicznie, ważny bez podpisu

Certyfikowany
Rzecznik Samochodowy
mgr Krzysztof Mikosz
Zaświadczenie Ministra Infrastruktury
Nr RS001633

STOWARZYSZENIE INŻYNIERÓW I TECHNIKÓW KOMUNIKACJI RP

Polish Association of Engineers & Technicians of Transportation

**ODDZIAŁ W KROŚNIE**

38-400 Krosno, ul. Lewakowskiego 53 Tel./fax 13/432-30-12

e-mai.pl: krosno@sitk.org.pl www.sitk-krosno.pl

Konto Bankowe: PKO BP S.A. O/Krosno Nr 94 1020 2964 0000 6702 0065 9177

REGON: 370018453 NIP: 684-10-59-472

WYCENA Nr: 1900

z dnia: 2025/01/23

Wykonawca wyceny : mgr Krzysztof Mikosz- Certyfikowany Rzeczoznawca Samochodowy

Właściciel: Prokuratura Okręgowa w Krośnie

Adres: ul. Czajkowskiego 51, 38-400 Krosno

Zadanie: Określenie wartości rynkowej

DANE IDENTYFIKACYJNE POJAZDU (*)

Dane: [O] I-2025

Marka: MITSUBISHI

Rok produkcji: 2010

Model: Lancer 1.8 MR`11 E5

Wersja: Invite

Nr rejestracyjny: RK69283

Rodzaj pojazdu: Samochód osobowy

VIN: JMBSNCY3AAU001683

Data pierwszej rejestracji	2010/11/09
Wskazanie drogomierza	321640 km
Okres eksploatacji pojazdu (10/11/09-25/01/23)	170 mies.
Kolor powłoki lakierowej, (rodzaj lakieru)	Grafitowy 2-warstwowy z efektem metalicznym
Oznaczenie typu	CY0
Dop. masa całk.	1850 kg
Rodzaj nadwozia	sedan 4 drzwiowy
Jednostka napędowa	z zapłonem iskrowym (wtrysk)
Pojemność / Moc silnika	1798 ccm / 103kW (140KM)
Liczba cylindrów / Układ cylindrów / Liczba zaworów	4 / rzędowy / 16
Rodzaj skrzyni biegów	manualna
Rodzaj napędu	przedni (4x2)

WYPOSAŻENIE STANDARDOWE

L.p.	Nazwa elementu wyposażenia	L.p.	Nazwa elementu wyposażenia
1	Dźwignia zmiany biegów pokryta skórą	15	Radioodtwarzacz CD + MP3
2	Fotel kierowcy z regulacją wysokości	16	Schowek chłodzony
3	Głośniki 6 szt.	17	Siedzenia tylne dzielone asymetrycznie
4	Klimatyzacja automatyczna	18	System kontroli trakcji ASTC
5	Konsola centralna	19	System wspomagania nagłego hamowania
6	Kurtyny powietrzne boczne	20	Światła mijania włączane automatycznie
7	Lusterka zewnętrzne podgrzewane elektrycznie	21	Światła p/mgielne przednie
8	Lusterka zewnętrzne regulowane elektrycznie	22	Tapicerka tekstylna
9	Lusterka zewnętrzne w kolorze nadwozia	23	Tarcze kół aluminiowe 16"
10	Podłokietnik centralny przedni	24	Tempomat
11	Poduszka powietrzna kierowcy	25	Wspomaganie układu kierowniczego
12	Poduszka powietrzna kolanowa kierowcy	26	Wycieraczki z czujnikiem deszczu
13	Poduszka powietrzna pasażera z możliwością odłączenia	27	Zamek centralny zdalnie sterowany
14	Poduszki powietrzne boczne		
L.p.	Nazwa pakietu / elementu pakietu wyposażenia standardowego		
1	ABS + EBD - system dystrybucji siły hamowania ABS - system zapobiegający blokowaniu kół System dystrybucji siły hamowania elektroniczny EBD		
2	Kierownica wielofunkcyjna pokryta skórą Kierownica wielofunkcyjna Kierownica pokryta skórą		

3 Szyby przednie i tylne regulowane elektrycznie

Szyby przednie regulowane elektrycznie

Szyby tylne regulowane elektrycznie

OPIS ZAMONTOWANEGO W POJEŹDZIE OGUMIENIA

Koło	Marka, typ	Bieżnik [mm]	Zużycie [%]
Przednie lewe:	*LAUFET FIT+ 205/60 R16 92H		70
Przednie prawe:	*LAUFET FIT+ 205/60 R16 92H		70
Tylne lewe:	*LAUFET FIT+ 205/60 R16 92H		70
Tylne prawe:	*LAUFET FIT+ 205/60 R16 92H		70

KOREKTY

WARTOŚĆ BAZOWA BRUTTO (176 mies.)	20 350 PLN
KOREKTA ZA PIERWSZĄ REJESTRACJĘ	525 PLN
<i>Korekta uwzględnia wpływ daty pierwszej rejestracji pojazdu (pierwszego dopuszczenia do ruchu po zakupieniu pojazdu nowego) na jego wartość. Przyjmuje się, że pojazd bazowy został zarejestrowany po raz pierwszy 2010/05/15. Pojazd wyceniany został zarejestrowany 6 miesięcy później, zatem jego okres eksploatacji jest krótszy od okresu eksploatacji pojazdu bazowego i stąd wynika dodatnia korekta wartości.</i>	
KOREKTA ZA PRZEBIEG	- 4 578 PLN
<i>Korekta uwzględnia wpływ przebiegu pojazdu na jego wartość. Wartość bazowa (skorygowana o wpływ pierwszej rejestracji) została określona dla przebiegu normalnego 212 000 km. Zweryfikowany przebieg wycenianego pojazdu jest większy od normalnego o 109 640 km. Powoduje to zastosowanie korekty wartości w wysokości -21,93%.</i>	
KOREKTA ZA OGUMIENIE	- 240 PLN
<i>Korekta uwzględnia wpływ stanu ogumienia na wartość pojazdu. Punktem odniesienia jest ogumienie o zużyciu 50%.</i>	
KOREKTY RÓŻNE	- 6 317 PLN

W tym:

	[%]	Wart. [PLN]
Stan utrzymania i dbałość o pojazd	-5,0	- 814
<i>Stan utrzymania i dbałość o pojazd mogą mieć wpływ na wartość rynkową pojazdu w przypadku, gdy stan wycenianego pojazdu istotnie odbiega od dobrego, odpowiedniego dla danego okresu eksploatacji i przebiegu. Stwierdzony ponadprzeciętnie dobry stan świadczący o wyjątkowej dbałości o pojazd może stanowić podstawę korekty dodatniej wartości, stan gorszy od typowego dobrego - podstawę do korekty ujemnej. W pojeździe stwierdzono: liczne zarysowania powłoki lakierowej nadwozia.</i>		
Szczególny charakter eksploatacji	-10,0	-1 629
<i>Negatywny wpływ na wartość rynkową może mieć używanie pojazdu w nietypowych warunkach, jak też w nietypowy sposób, np.: do nauki jazdy, do jazd sportowych i testowych, samochodu osobowego do celów zarobkowych, częsta jazda z przyczepą przez samochód osobowy lub terenowy, itp. Wielkość tej korekty szacuje się w zależności od intensywności i okresu eksploatacji pojazdu w szczególnie sposób. Pojazd wykorzystywany do celów służbowych w ramach realizacji zadań statutowych.</i>		
Uszkodzenia pojazdu	-25,0	-4 074
<i>Pojazd posiadał uszkodzenia elementów karoserii w postaci punktowych uszkodzeń poszyc. Samochód posiadał uszkodzenia powłoki lakierowej zderzka przedniego, zderzka tylnego, boku tylnego prawego, czujnika tylnego parkowania.</i>		
Komplet opon letnich	1,2	200

Wartość rynkowa brutto wyżej zidentyfikowanego pojazdu, określona na dzień wykonania opinii wynosi:

9700 PLN

(słownie: dziewięć tysięcy siedemset złotych)

w tym VAT (23,0%) 1813,82 PLN

Wartość określono na podstawie:

- notowań wartości rynkowych ustalonych przez wykonawcę opinii,
- korekt mających wpływ na wartość pojazdu.

DOKUMENTACJA FOTOGRAFICZNA

do wyceny nr: 1900

z dnia: 2025/01/23

DANE IDENTYFIKACYJNE POJAZDU (*)

Dane: [O] I-2025

Marka: MITSUBISHI

Model: Lancer 1.8 MR`11 E5

Wersja: Invite

Rodzaj pojazdu: Samochód osobowy

Rok produkcji: 2010

Nr rejestracyjny: RK69283



Mitsubishi (1)



Mitsubishi (2)



Mitsubishi (3)



Mitsubishi (4)



Mitsubishi (5)



Mitsubishi (6)

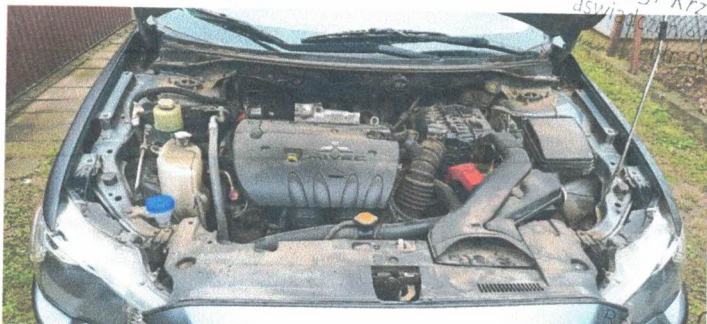


Mitsubishi (7)

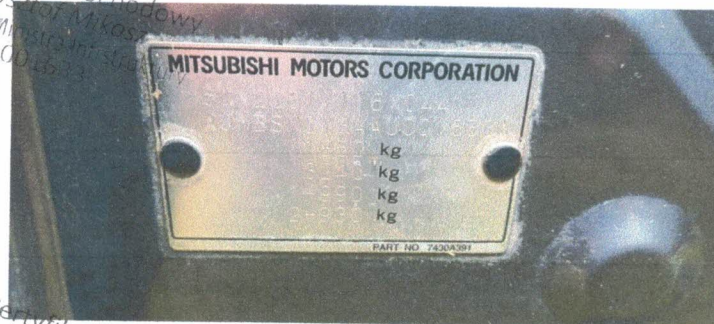


Mitsubishi (8)

Certyfikowany
Rzecznik Samochodowy
mgr Krzysztof Mikosz
Zaświadczenie Ministra Infrastruktury
Nr RS001633

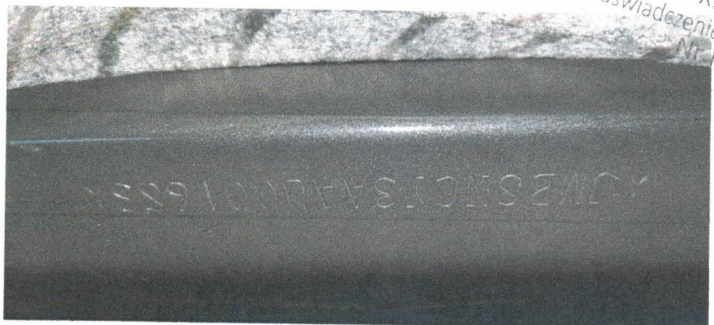


Mitsubishi (9)



Mitsubishi (10)

Certyfikowany
Rzecznik Samochodowy
mgr Krzysztof Mikosz
Zaświadczenie Ministra Infrastruktury
Nr RS001633



Mitsubishi (11)



Mitsubishi (12)

Certyfikowany
Rzecznik Samochodowy
mgr Krzysztof Mikosz
Zaświadczenie Ministra Infrastruktury
Nr RS001633



Mitsubishi (13)



Mitsubishi (14)

Certyfikowany
Rzecznik Samochodowy
mgr Krzysztof Mikosz
Zaświadczenie Ministra Infrastruktury
Nr RS001633



Mitsubishi (15)



Mitsubishi (16)

Certyfikowany
Rzecznik Samochodowy
mgr Krzysztof Mikosz
Zaświadczenie Ministra Infrastruktury
Nr RS001633



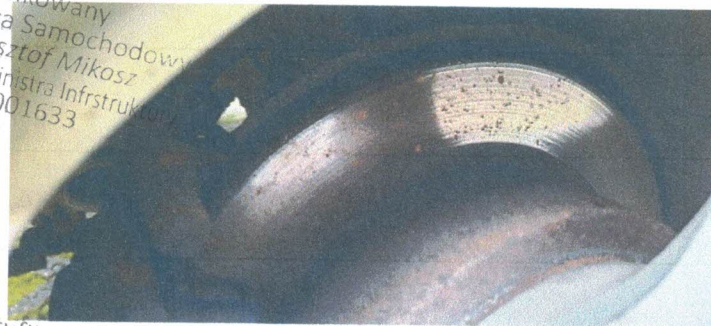
Mitsubishi (17)



Mitsubishi (18)



Mitsubishi (19)



Mitsubishi (20)



Mitsubishi (21)



Mitsubishi (22)



Mitsubishi (23)



Mitsubishi (26)



Mitsubishi (27)



Dow

Certyfikowany
Rzecznik Samochodowy
mgr Krzysztof Mikosz
Zaświadczenie Ministra Infrastruktury
Nr RS001633

Certyfikowany
Rzecznik Samochodowy
mgr Krzysztof Mikosz
Zaświadczenie Ministra Infrastruktury
Nr RS001633

Certyfikowany
Rzecznik Samochodowy
mgr Krzysztof Mikosz
Zaświadczenie Ministra Infrastruktury
Nr RS001633

Certyfikowany
Rzecznik Samochodowy
mgr Krzysztof Mikosz
Zaświadczenie Ministra Infrastruktury
Nr RS001633

Certyfikowany
Rzecznik Samochodowy
mgr Krzysztof Mikosz
Zaświadczenie Ministra Infrastruktury
Nr RS001633

ARKUSZ USTALENIA WARTOŚCI POJAZDU

do wyceny nr: 1900

z dnia: 2025/01/23

Wykonawca wyceny : mgr Krzysztof Mikosz- Certyfikowany Rzeczoznawca Samochodowy

Właściciel: Prokuratura Okręgowa w Krośnie

Adres: ul. Czajkowskiego 51, 38-400 Krosno

Zadanie: Określenie wartości rynkowej

DANE IDENTYFIKACYJNE POJAZDU (*)

Dane: [O] I-2025

Marka: MITSUBISHI

Rok produkcji: 2010

Model: Lancer 1.8 MR`11 E5

Wersja: Invite

Nr rejestracyjny: RK69283

Rodzaj pojazdu: Samochód osobowy

Wycena na podstawie pojazdu: MITSUBISHI Lancer 1.8 MR`11 E5 Invite sed4 1798 ccm 103 kW B

USTALENIE WARTOŚCI POJAZDU**KATALOG WARTOŚCI BAZOWYCH (BRUTTO):**

rok	mies.	wart. z katal. [PLN]	wart. zadana [PLN]
2014	05	26750	26750
2013	05	24900	24900
2012	05	23250	23250
2011	05	21750	21750
2010	05	20350	20350

WARTOŚĆ BAZOWA BRUTTO (176 mies.) **20 350 PLN**Normatywny okres eksploatacji **176 mies.**DATA PIERWSZEJ REJESTRACJI (rok/mies/dn) **2010/11/09**Rzeczywisty okres eksploatacji **170 mies.**KOREKTA ZA PIERWSZĄ REJESTRACJĘ **525 PLN po korekcie: 20 875 PLN****LISTA WYPOSAŻENIA:**

Lista wyposażenia na podstawie informacji z bazy danych na okres: 2010.10-2011.04

Przebieg normatywny **212 000 km**Przebieg rzeczywisty odczytany **321 640 km**KOREKTA ZA PRZEBIEG **- 4 578 PLN po korekcie: 16 297 PLN****ZASTOSOWANE KOREKTY RÓŻNE:**

Opis korekty	[%]	Wart. [PLN]
Stan utrzymania i dbałość o pojazd	-5,0	- 814
Szczególny charakter eksploatacji	-10,0	-1 629
Uszkodzenia pojazdu	-25,0	-4 074
Komplet opon letnich	1,2	200
KOREKTY RÓŻNE		- 6 317 PLN po korekcie: 9 980 PLN

STAN OGUMIENIA:

Oś	Koło	Cena [PLN]	Zuż. [%]	Bieżn [mm]	Koło	Cena [PLN]	Zuż. [%]	Bieżn [mm]	Koło	Cena [PLN]	Zuż. [%]	Bieżn [mm]
Przednia	Lewe:	300	70*	0	Prawe:	300	70*	0				
	Tylna	Lewe:	300	70*		0	Prawe:	300	70*	0		
KOREKTA ZA OGUMIENIE												- 240 PLN po korekcie: 9 740 PLN

WARTOŚĆ RYNKOWA BRUTTO PO ZAOKRĄGLENIU **9 700 PLN**