



Ministerstwo
Klimatu i Środowiska

Artykuł 8

Odbudowa ekosystemów miejskich

Konferencja dot. wdrażania NRL w Polsce i stanu prac nad przygotowaniem KPOZP

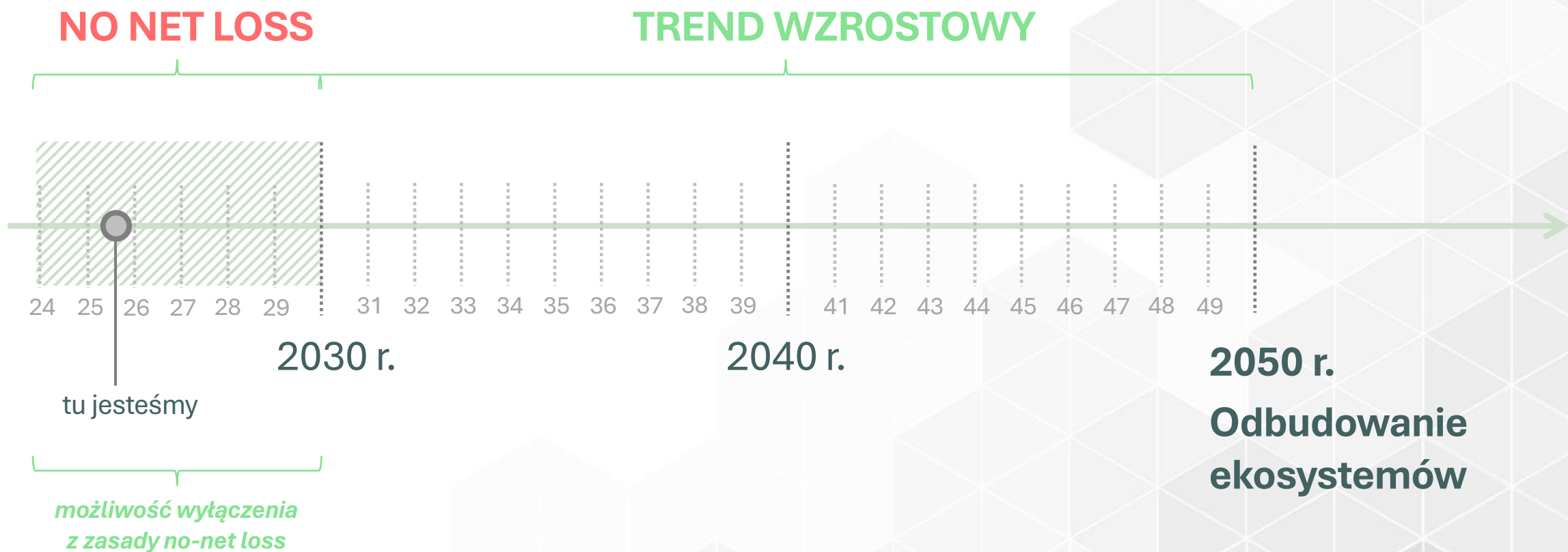
Ministerstwo Klimatu i Środowiska, 21 października 2025 r.



1. Państwa członkowskie zapewniają, aby do dnia 31 grudnia 2030 r. nie doszło do utraty netto całkowitej krajowej powierzchni miejskich terenów zieleni oraz pokrycia koronami drzew na obszarach miejskich w ekosystemach miejskich, określonych zgodnie z art. 14 ust. 4, w porównaniu z 2024 r. Na potrzeby tego ustępu państwa członkowskie mogą wyłączyć z tej całkowitej krajowej powierzchni obszary ekosystemów miejskich, w których udział miejskich terenów zieleni w ośrodkach miejskich i klastrach miejskich przekracza 45 %, a udział pokrycia koronami drzew na obszarach miejskich przekracza 10 %.

2. Od dnia 1 stycznia 2031 r. państwa członkowskie osiągną trend wzrostowy w odniesieniu do całkowitej krajowej powierzchni miejskich terenów zieleni, w tym poprzez zintegrowanie miejskich terenów zieleni z budynkami i infrastrukturą, na obszarach ekosystemów miejskich, określonych zgodnie z art. 14 ust. 4, mierzoną co sześć lat, począwszy od dnia 1 stycznia 2031 r., aż do osiągnięcia zadowalającego poziomu miejskich terenów zieleni, określonego zgodnie z art. 14 ust. 5.

3. Państwa członkowskie osiągną, w każdym obszarze ekosystemów miejskich, określonych zgodnie z art. 14 ust. 4, trend wzrostowy w odniesieniu do pokrycia koronami drzew na obszarach miejskich, mierzony co sześć lat, począwszy od dnia 1 stycznia 2031 r., aż do osiągnięcia zadowalającego poziomu, określonego zgodnie z art. 14 ust. 5.





Odbudowa ekosystemów miejskich

605
jednostek



24 360 160

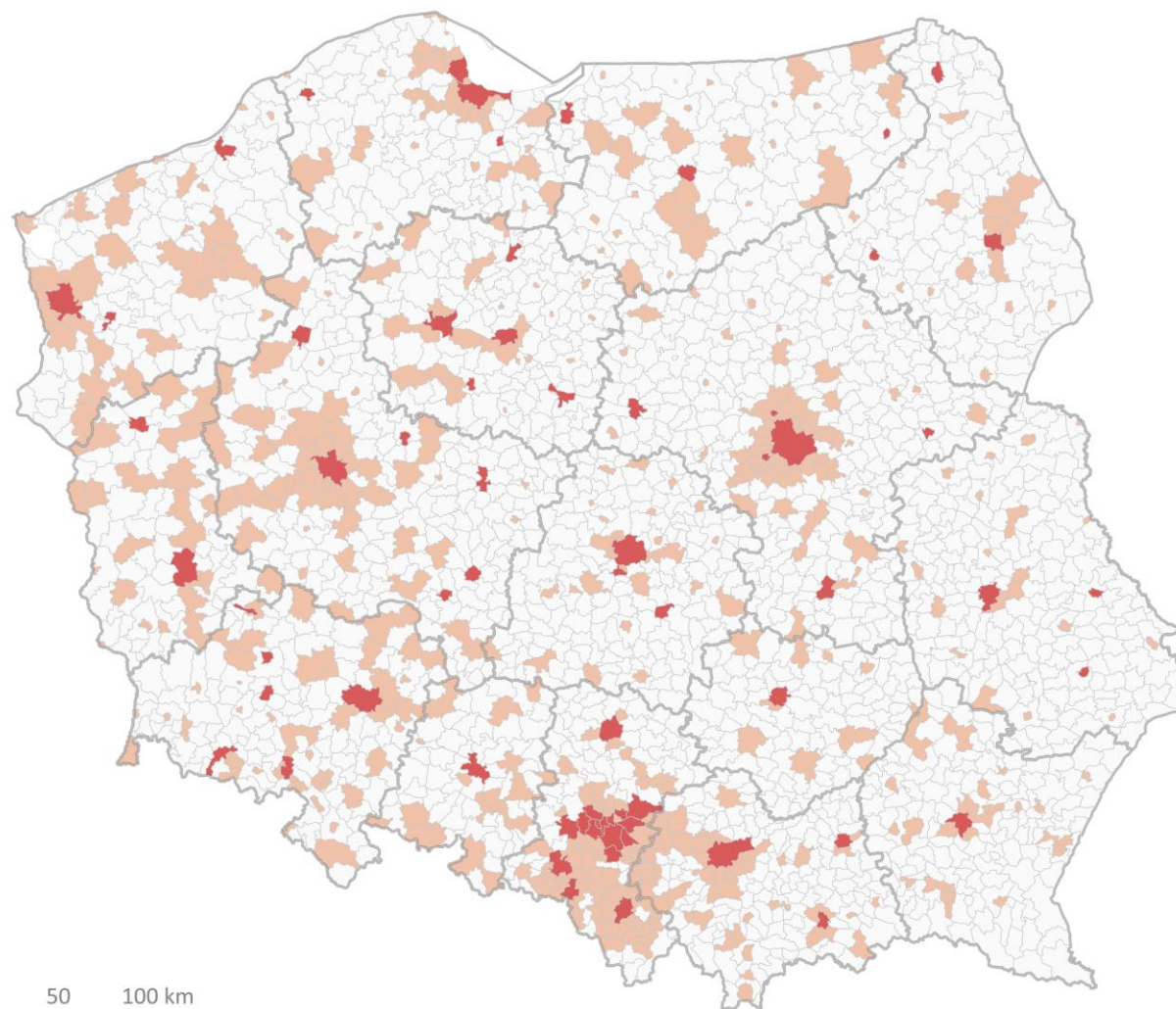
65% populacji Polski
(dane za 2024)

313 933 km²

19,5% powierzchni kraju



Odbudowa ekosystemów miejskich



0 50 100 km

**Stopień Urbanizacji -
Degree of urbanisation**

- Miasta
(obszary gęsto zaludnione)
Cities (densely populated areas)
- Małe miasta i przedmieścia
(obszary o średniej gęstości zaludnienia)
Towns and suburbs
(intermediate density areas)



605
jednostek

67

DEGURBA 1
(miasta)

67

Gmin miejskich

Świętochłowice w woj. śląskim:
45 021

538

DEGURBA 2
(małe miasta
lub przedmieścia)

207

Gmin miejskich (1)

Jaworzno w woj. śląskim: 86 075
Łęknica w woj. lubuskim: 2 195

223

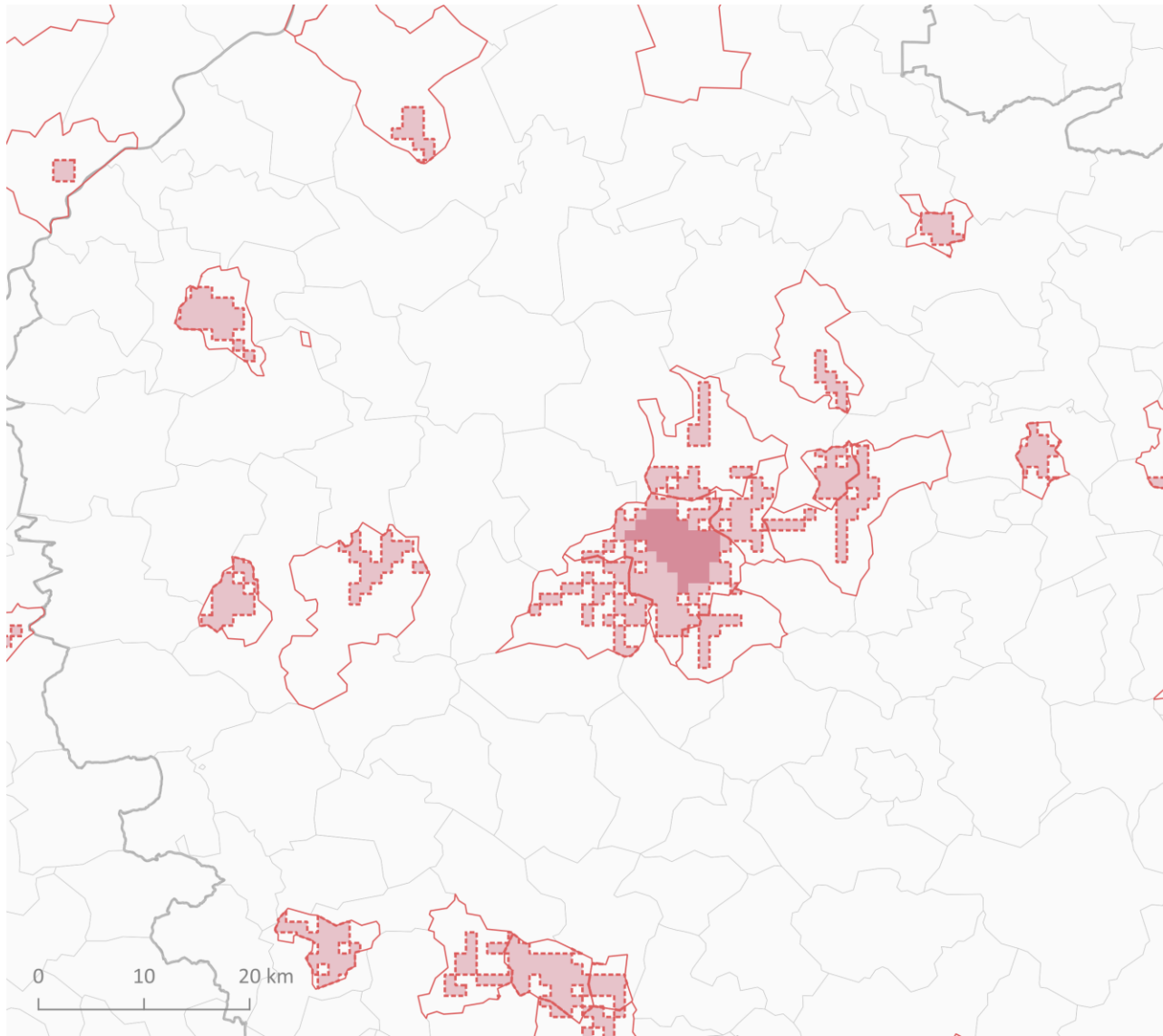
Gmin miejsko-
wiejskich (3)

Piaseczno w woj. mazowieckim: 97 948
Otyń w woj. lubuskim: 7 129

108

Gmin wiejskich (2)

Długotęka w woj. dolnośląskim: 44 927
Stare Czarnowo w woj. zachodniopom.: 3 628



Jednostki terytorialne
sklasyfikowane w miastach,
małych miastach i przedmieściach
według typologii opartej na siatce
1000m x 1000m

- ośrodki miejskie
- klastry miejskie
- ekosystemy miejskie
ścieżka (a)
- ekosystemy miejskie
ścieżka (b)

wyznaczanie
zakresu
ekosystemu
miejskiego:
(a) i (b)

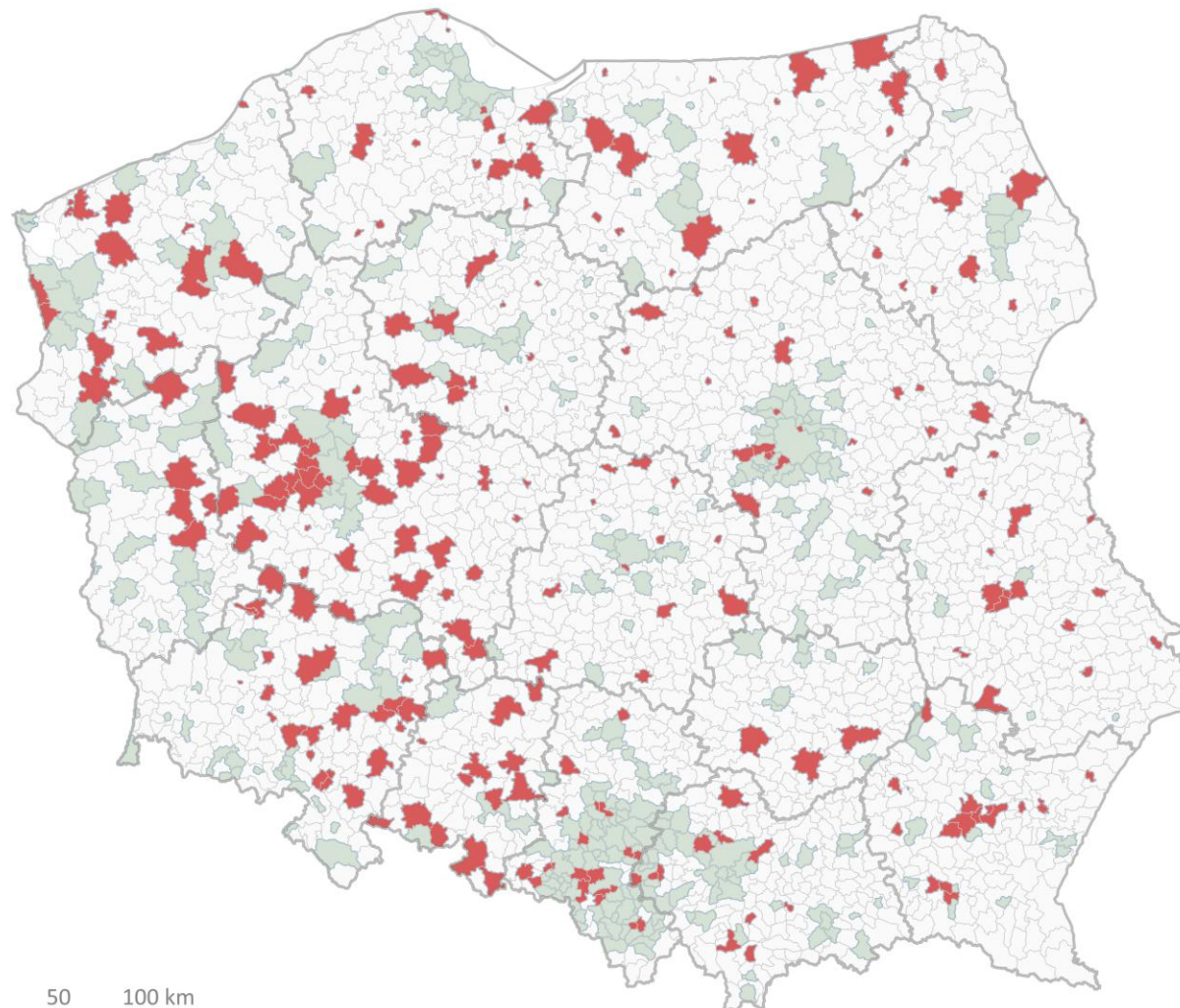


Aktualny stan prac:

- Zmapowaliśmy ekosystemy miejskie (605 gmin w Polsce),
- Powołaliśmy grupę roboczą ds. ekosystemów miejskich,
- Wykonaliśmy obliczenia wskaźników wg danych od 2018 r., również w ujęciu regionalnym,
- Przeanalizowaliśmy możliwość stosowania wyłączenia z zasady no-net loss,
- Zainicjowaliśmy współpracę z GUS w celu włączenia wskaźników NRL do PBSSP,
- Wskażemy wskaźnik pokrycia koronami drzew jako obligatoryjny w miejskich planach adaptacji do zmian klimatu (MPA),
- Pracujemy nad krajowym systemem MRE (*monitoring, reporting, evaluation*), równoległym do wymogów wynikających z Rozporządzenia.



Odbudowa ekosystemów miejskich



0 50 100 km

Możliwość wyłączenia z zasady
no-net loss ekosystemów,
w których ośrodkach miejskich
i klastrach miejskich:

udział miejskich terenów zieleni
> 45 % oraz
udział pokrycia koronami drzew
na obszarach miejskich
> 10 %

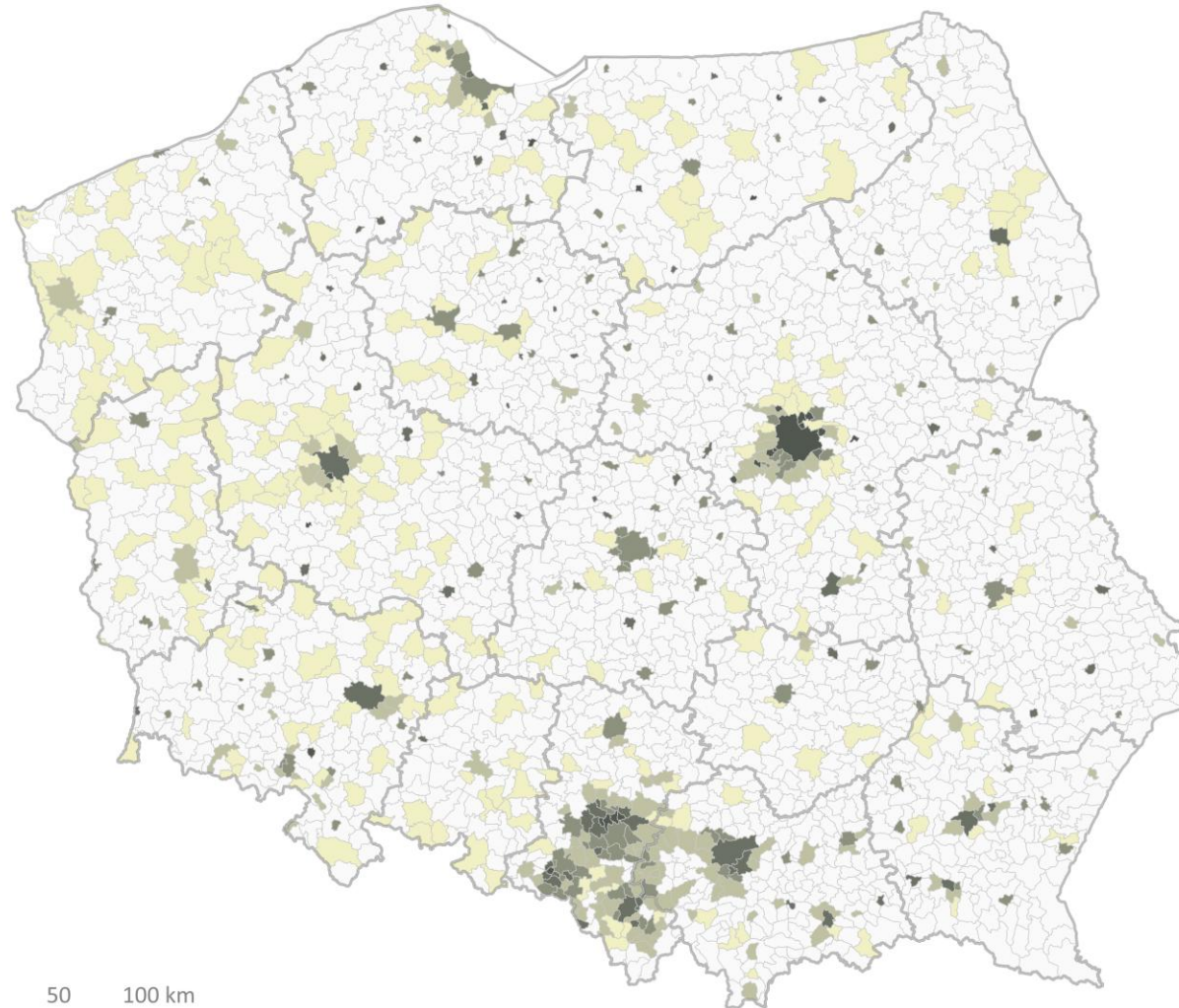
- ekosystemy, które spełniają warunki wyłączenia
- ekosystemy, które nie spełniają warunków wyłączenia

360
wyjątków

**Uwaga! Udział pokrycia koronami drzew
wyznaczony na podstawie danych 2021 r.
(linia bazowa to 2024 r.)**



Odbudowa ekosystemów miejskich



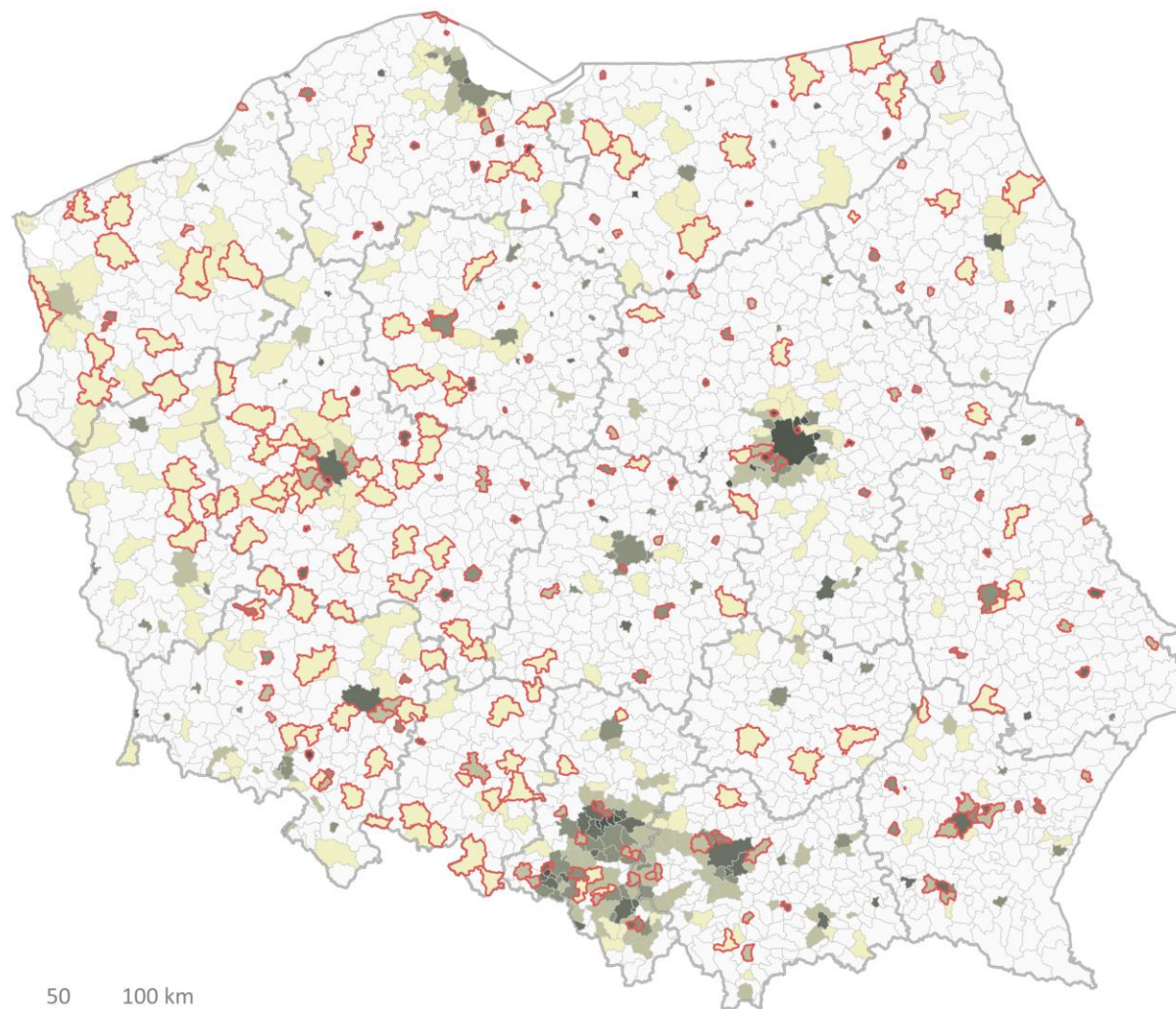
Udział ośrodków miejskich
i klastrów miejskich
w powierzchni danego LAU [%]

- 0 - 20
- 20 - 40
- 40 - 60
- 60 - 80
- 80 - 100

0 50 100 km



Odbudowa ekosystemów miejskich



Udział ośrodków miejskich
i klastrów miejskich
w powierzchni danego LAU [%]

- 0 - 20
- 20 - 40
- 40 - 60
- 60 - 80
- 80 - 100

Możliwość wyłączenia
z zasady no-net loss

- ekosystemy, które nie spełniają warunków wyłączenia



Główne wyzwania:

- Zarządzanie przestrzenią pozostaje w kompetencjach gmin – działania na poziomie samorządów, szczególnie w dziedzinie planowania przestrzennego, będą decydowały o postępie w realizacji celów NRL, jednocześnie obowiązek spoczywa na szczeblu centralnym,
- Docelowy zbiór danych pokrycia koronami drzew nie został jeszcze opublikowany,
- Dane historyczne wskazują na spadek wartości wskaźników, wywiązanie się z zasady *no-net loss* będzie stanowiło wyzwanie o ile nie skorzystamy z możliwości wyłączenia niektórych ekosystemów,
- Nie została podjęta ostateczna decyzja odnośnie ścieżki wyznaczania ekosystemów (ścieżka a lub b), stosowania wyłączenia z zasady *no-net loss* i użycia uzupełniających źródeł danych (konieczne dalsze analizy).



Ministerstwo
Klimatu i Środowiska

Artykuł 8
Odbudowa ekosystemów miejskich

Dziękujemy za uwagę!

Departament Strategii i Odporności Klimatycznej
adaptacja@klimat.gov.pl