



DZIENNIK URZĘDOWY

WOJEWÓDZTWA LUBELSKIEGO

Lublin, dnia 9 kwietnia 2026 r.

Poz. 1950

Podpisany przez:
Paweł Chruściel; LUW w Lublinie
Data: 09.04.2026 13:58:25



ZARZĄDZENIE REGIONALNEGO DYREKTORA OCHRONY ŚRODOWISKA W LUBLINIE

z dnia 9 kwietnia 2026 r.

w sprawie uznania za rezerwat przyrody „Borowa Góra”

Na podstawie art. 13 ust. 3 ustawy z dnia 16 kwietnia 2004 r. o ochronie przyrody (Dz. U. z 2026 r. poz. 13) zarządza się, co następuje:

§ 1. 1. Uznaje się za rezerwat przyrody pod nazwą „Borowa Góra”, zwany dalej „rezerwatem”, obszar o powierzchni 3,31 ha położony na terenie gminy Tomaszów Lubelski, w powiecie tomaszowskim, w województwie lubelskim.

2. Położenie i przebieg granicy rezerwatu w postaci współrzędnych punktów jej załamania są określone w załączniku nr 1 do zarządzenia.

3. Położenie i przebieg granicy rezerwatu w postaci mapy są określone w załączniku nr 2 do zarządzenia.

§ 2. Celem ochrony rezerwatu jest zachowanie rzadkich i chronionych gatunków roślin ciepłolubnych i wapniolubnych.

§ 3. Określa się następujący rodzaj, typ i podtyp rezerwatu:

- 1) rodzaj rezerwatu – Florystyczny (FI);
- 2) typ i podtyp rezerwatu ze względu na dominujący przedmiot ochrony:
 - a) typ – Florystyczny (PFI),
 - b) podtyp – roślin na granicy zasięgu (gz);
- 3) typ i podtyp rezerwatu ze względu na główny typ ekosystemu:
 - a) typ – Łąkowy, pastwiskowy, murawowy i zaroślowy (EŁ),
 - b) podtyp – muraw kserotermicznych (mk).

§ 4. Nadzór nad rezerwatem sprawuje Regionalny Dyrektor Ochrony Środowiska w Lublinie.

§ 5. Zarządzenie wchodzi w życie po upływie 14 dni od dnia ogłoszenia.

Regionalny Dyrektor
Ochrony Środowiska
w Lublinie

Beata Sielewicz

Załącznik nr 1 do zarządzenia
Regionalnego Dyrektora Ochrony Środowiska
w Lublinie
z dnia 9 kwietnia 2026 r.
w sprawie uznania za rezerwat przyrody „Borowa Góra”

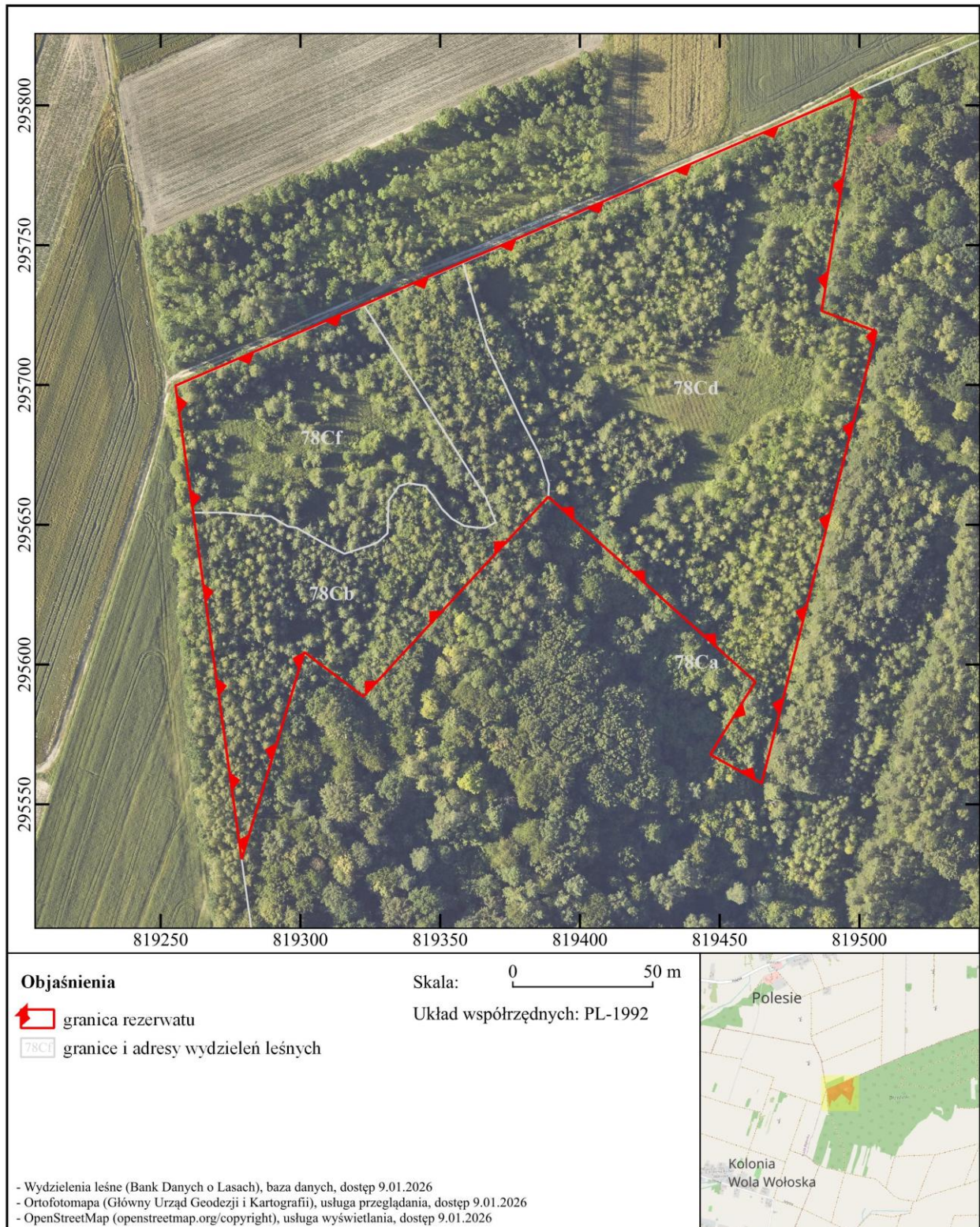
POŁOŻENIE I PRZEBIEG GRANICY REZERWATU PRZYRODY „BOROWA GÓRA”

Numer punktu załamania granicy	Współrzędne punktów załamania granicy (PL-1992) ¹⁾	
	X	Y
1	295804,67	819499,12
2	295804,33	819499,07
3	295726,47	819486,51
4	295719,14	819506,12
5	295563,68	819466,63
6	295557,48	819465,05
7	295557,56	819464,90
8	295567,77	819446,67
9	295593,82	819462,78
10	295644,47	819406,05
11	295659,97	819388,70
12	295658,25	819387,10
13	295611,45	819343,65
14	295589,41	819323,36
15	295588,53	819322,55
16	295599,60	819307,80
17	295604,41	819301,39
18	295530,33	819278,97
19	295587,53	819270,97
20	295654,52	819261,61
21	295656,50	819261,33
22	295699,71	819255,29
23	295804,67	819499,12

¹⁾ Układ współrzędnych płaskich prostokątnych PL-1992 jest jednym z układów tworzących państwowy system odniesień przestrzennych, o którym mowa w przepisach wydanych na podstawie art. 3 ust. 5 ustawy z dnia 17 maja 1989 r. – Prawo geodezyjne i kartograficzne (Dz. U. z 2024 r. poz. 1151 i 1824, z 2025 r. poz. 1019 oraz z 2026 r. poz. 1542).

Załącznik nr 2 do zarządzenia
Regionalnego Dyrektora Ochrony Środowiska
w Lublinie
z dnia 9 kwietnia 2026 r.
w sprawie uznania za rezerwat przyrody „Borowa Góra”

POŁOŻENIE I PRZEBIEG GRANICY REZERWATU PRZYRODY „BOROWA GÓRA” W POSTACI MAPY



UZASADNIENIE

Zgodnie z art. 13 ust. 3 ustawy z dnia 16 kwietnia 2004 roku o ochronie przyrody (tekst jedn. Dz. U. z 2026 r. poz. 13), uznanie za rezerwat przyrody obszarów następuje w drodze aktu prawa miejscowego w formie zarządzenia regionalnego dyrektora ochrony środowiska, które określa jego nazwę, położenie lub przebieg granicy i otulinę, jeżeli została wyznaczona, cele ochrony oraz rodzaj, typ i podtyp rezerwatu przyrody, a także sprawującego nadzór nad rezerwatem. Rodzaje, typy i podtypy rezerwatów przyrody określa Rozporządzenie Ministra Środowiska z dnia 30 marca 2005 r. w sprawie rodzajów, typów i podtypów rezerwatów przyrody (Dz. U. z 2005 r. Nr 60, poz. 533)

Rezerwat przyrody „Borowa Góra” położony jest w województwie lubelskim, w powiecie tomaszowskim, na terenie gminy Tomaszów Lubelski. Zgodnie z podziałem fizycznogeograficznym Kondrackiego (2018) obszar w całości zlokalizowany jest w granicach mezoregionu Roztocze Środkowe, należącym do makroregionu Roztocze, wchodzącym w skład podprowincji Wyżyna Lubelsko-Lwowska, prowincji Wyżyny Polskie, mega regionu Pozaalpejska Europa Środkowa.

Zgodnie z regionalizacją geobotaniczną wg. J. M. Matuszkiewicza (2008), obszar leży w Podprowincji Środkowoeuropejskiej Właściwej, Dziale Wołyńskim (D), Krainie Zachodniowołyńskiej (D.1.), Okręgu Grzędy Sokalskiej (D.1.3.), Podokręgu Ulhowskim (D.1.3.b).

Rezerwat obejmuje fragment zbocza rozległego wzniesienia zwanego Borową Górą, położonego pomiędzy wsiami Chorążanka, Przewłoka i Ruda Wołoska. Znajduje się w zachodniej części niewielkiego kompleksu leśnego (Klimowice).

Na płytkich rędzinach kredowych wykształciły się tu inicjalne murawy kserotermiczne, w których spotkać można liczne gatunki rzadkie i chronione, np. storczyk purpurowy *Orchis purpurea*, obuwik pospolity *Cypripedium calceolus*, storczyk kukawka *Orchis militaris*, podkolan zielonawy *Platanthera chlorantha*, buławnik wielkokwiatowy *Cephalanthera damasonium*, szafirek miękkolistny *Muscari comosum*, kruszczyk szerokolistny *Epipactis helleborine*, aster gawędka *Aster amellus*, dzwonek syberyjski *Campanula sibirica*, zawilec wielkokwiatowy *Anemone sylvestris*, zaraza czerwona *Orobancha lutea*, pierwiosnka lekarska *Primula veris*. Populacja storczyka purpurowego jest jedną z najliczniejszych w tej części Polski.

Na fragmencie siedliska wprowadzono nasadzenia drzew (dębu i buka). Jednocześnie w otwarte fragmenty spontanicznie wkracza sosna. Obszar na dwie części dzieli niewielki wąwóz opadający w kierunku południowym. Pod względem florystycznym zdecydowanie bogatsza jest wschodnia część. Dotychczas wykonywane zabiegi ochrony czynnej miały charakter punktowy.

Całość gruntów rezerwatu należy do Skarbu Państwa i jest administrowana przez Nadleśnictwo Tomaszów, podległe Regionalnej Dyrekcji Lasów Państwowych w Lublinie. Rezerwat tworzą wydzielania leśne 78Cf, 78Cd, 78Cb położone w leśnictwie Leliszka (według Planu Urządzenia Lasu dla Nadleśnictwa Tomaszów na lata 2020-2029).

Zgodnie z ewidencją gruntów i budynków powiatu tomaszowskiego, rezerwat przyrody „Borowa Góra” swoim zasięgiem obejmuje fragment działki ewidencyjnej o numerze 1110/1, położonej w obrębie ewidencyjnym Przeorsk, gmina Tomaszów Lubelski.

Celem ochrony rezerwatu „Borowa Góra” jest zachowanie rzadkich i chronionych gatunków roślin ciepłolubnych i wapniolubnych. Nadzór nad przedmiotowym rezerwatem będzie sprawował Regionalny Dyrektor Ochrony Środowiska w Lublinie.

Projekt zarządzenia w sprawie uznania za rezerwat przyrody „Borowa Góra” został poddany konsultacjom społecznym, które rozpoczęły się 2 lutego 2026 roku. Obwieszczenie o przygotowaniu projektu zarządzenia zostało upublicznione na tablicach ogłoszeń Regionalnej Dyrekcji Ochrony Środowiska w Lublinie oraz Urzędu Gminy Tomaszów Lubelski. Ponadto projekt zarządzenia został opublikowany na stornie Biuletynu Informacji Publicznej Regionalnej Dyrekcji Ochrony Środowiska w Lublinie. W trakcie trwania konsultacji uwagi wniosło Nadleśnictwo Tomaszów, zwracając uwagę na nieścisłość w powierzchni rezerwatu pomiędzy zapisami zarządzenia a Planem Urządzenia Lasu. Ponadto Nadleśnictwo zasugerowało zmianę nazwy kompleksu leśnego (użytej w uzasadnieniu) w obrębie którego położony jest rezerwat. W opinii Nadleśnictwa właściwa nazwa to Klimowice.

Uwaga dotycząca nazewnictwa została uwzględniona. W odniesieniu do powierzchni rezerwatu należy wskazać, że różnica pomiędzy zarządzeniem a powierzchnią wydzieleń określoną w Planie Urządzenia Lasu (3,29 ha) wynika ze sposobu jej pomiaru. W niniejszym akcie prawnym, wykorzystując dane systemu informacji przestrzennej, wprowadzono załączniki w postaci mapy rezerwatu oraz wykaz współrzędnych punktów załamania granic sporządzonych w układzie współrzędnych płaskich prostokątnych PL-1992, o którym mowa w rozporządzeniu Rady Ministrów z dnia 15 października 2012 r. w sprawie państwowego

systemu odniesień przestrzennych (tekst jedn. Dz. U. z 2024 r. poz. 342, ze zm.). Wskazana w zarządzeniu powierzchnia rezerwatu stanowi matematyczną sumę pola powierzchni rzutu poligonu opisanego współrzędnymi punktów załamania granicy rezerwatu. Ponadto granica rezerwatu została dociągnięta do granicy działki nr 1110/1 (granica wydziełów wykracza poza ww. działkę).

Podanie wykazu współrzędnych punktów załamania granicy likwiduje wiele problemów związanych z precyzyjnym określeniem przebiegu granicy rezerwatu, w tym m.in.: dezaktualizacją, trudnościami w odtworzeniu przebiegu granicy i niejednoznaczności we wskazywaniu powierzchni przez podanie numerów wydziełów leśnych bądź numerów działek ewidencyjnych, gdzie różne metodyki liczenia powierzchni powodują w następstwie rozbieżności.

Projekt zarządzenia został przedłożony do zaopiniowania Regionalnej Radzie Ochrony Przyrody. Rada na posiedzeniu w dniu 5 lutego 2026 roku, pozytywnie zaopiniowała projekt zarządzenia Regionalnego Dyrektora Ochrony Środowiska w Lublinie w sprawie uznania za rezerwat przyrody „Borowa Góra”.

Teren rezerwatu pokrywa się z granicami obszaru Natura 2000 Borowa Góra PLH060070, funkcjonującym na podstawie Rozporządzenia Ministra Środowiska z dnia 20 września 2019 r. w sprawie specjalnego obszaru ochrony siedlisk Borowa Góra (PLH060070) (Dz. U. z 2019 r. poz. 2014).

Projekt niniejszego aktu prawa miejscowego, na podstawie art. 59 ust. 2 ustawy z dnia 23 stycznia 2009 roku o wojewodzie i administracji rządowej w województwie (tekst jedn. Dz. U. z 2025 r. poz. 428), został uzgodniony przez Wojewodę Lubelskiego, pismem z dnia 20 marca 2026 roku, znak: PN-I.0521.19.2026.