

JAK ZABEZPIECZYĆ SIĘ PRZED WICHURĄ?

przed



usuń przedmioty, które porwane przez wiatr mogą być zagrożeniem



zamknij okna i drzwi



naładuj telefon komórkowy

podczas



zostań w domu, jeśli możesz



poszukaj bezpiecznego schronienia



nie zatrzymuj się pod drzewami

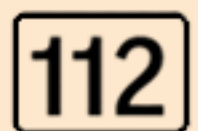
po



pomóż rannym i uszkodzonym



zrób zdjęcia zniszczeń, mogą pomóc w uzyskaniu odszkodowania

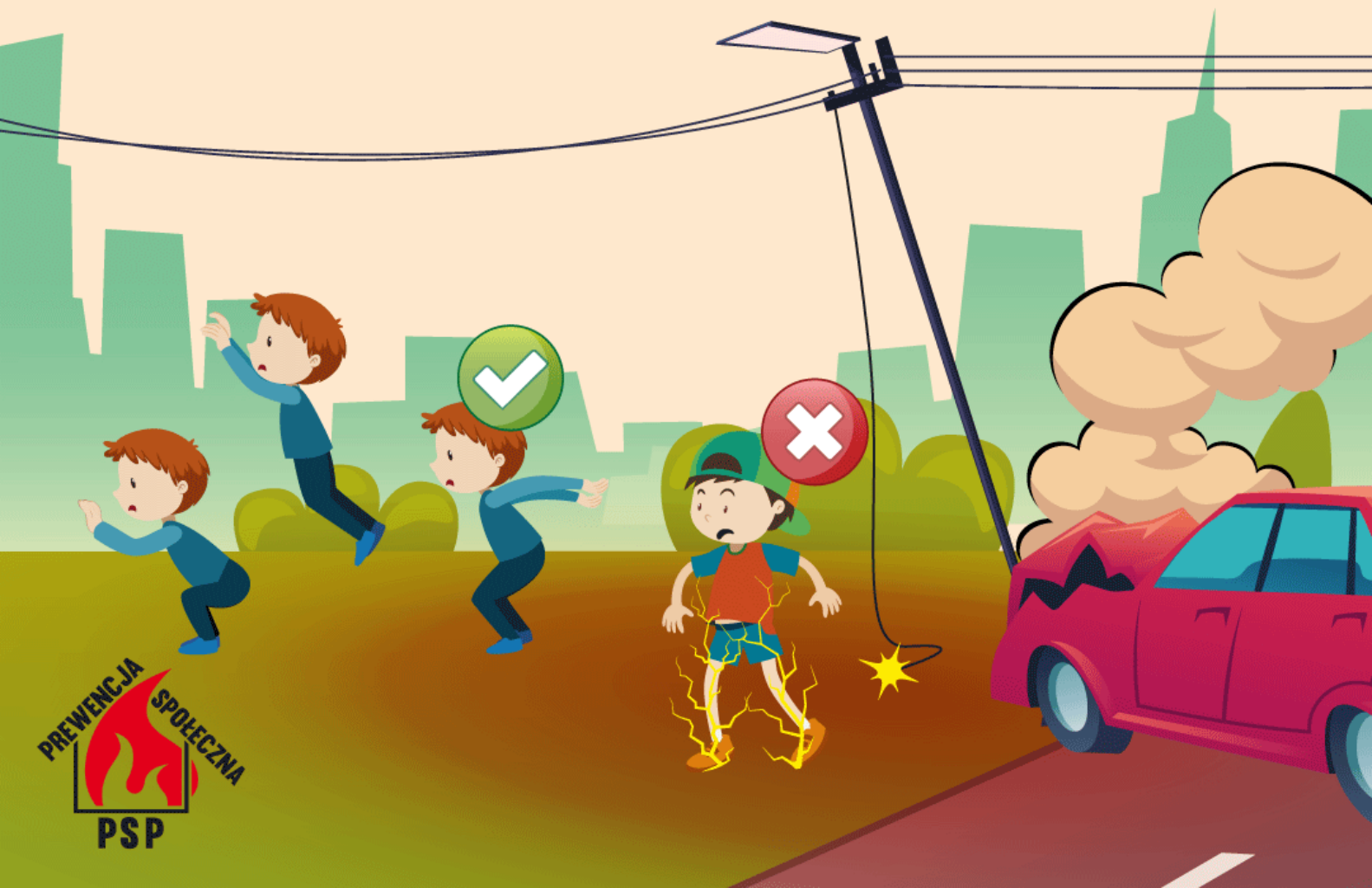


poinformuj służby o niebezpiecznych zdarzeniach



ZERWANIE LINII ENERGETYCZNEJ

Gdy znajdziesz się w pobliżu nagłego zerwania linii energetycznej niskiego napięcia **nie maszeruj/nie biegnij!** - zamkniesz obieg i **porazi Cię prąd!** Oddal się z zagrożonej strefy poprzez wykonywanie **skoków na jednej nodze**, ewentualnie przy złączonych obydwu nogach.



JAK PRZETRWAĆ BURZĘ?

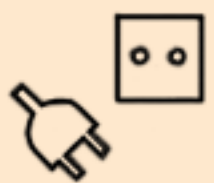
PAMIĘTAJ:



zostań w domu, jeśli możesz



zabezpiecz drzwi i okna oraz przedmioty na parapecie i balkonie



odłącz od prądu sprzęt domowy



jeśli jedziesz autem, zjedź na parking z dala od drzew



w górach jak najszybciej zejść ze szczytu



jeśli pływasz, natychmiast wyjdź z wody i oddal się od brzegu



unikaj otwartych przestrzeni

112

jeśli zauważysz niebezpieczne zdarzenie - zadzwoń po pomoc na numer 112

