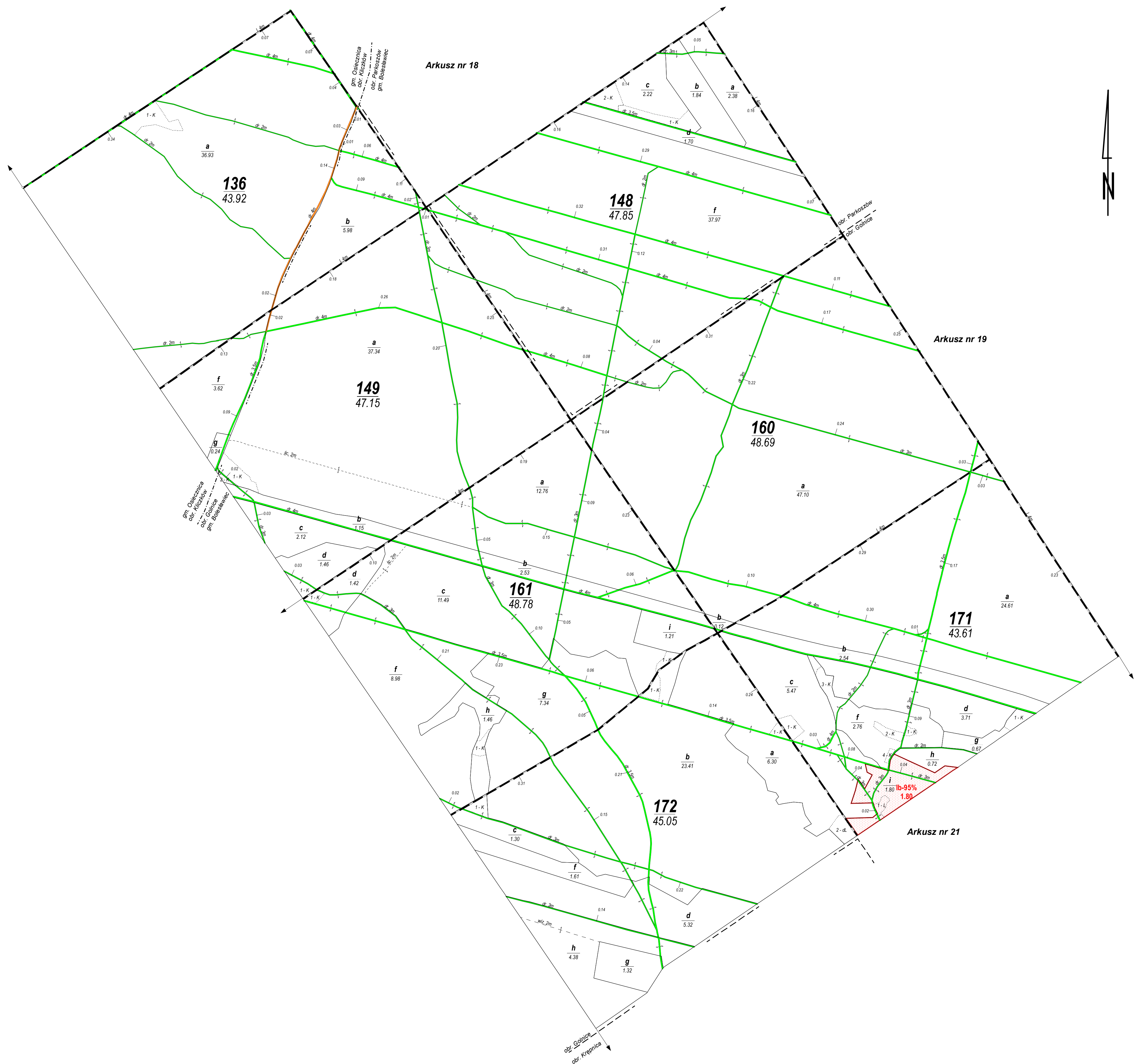


257700
394700

394700
260300



257700
391500

391500
260300

ARKUSZ

20

POWIERZCHNIA OGÓLNA:
325,05 ha
(325,0100 ha)

w tym sporne: brak
współwłasność: brak

Stan na 01.01.2024



Układ współrzędnych „PL-1992”

MAPA GOSPODARCZA

NADLEŚNICTWA

BOLESŁAWIEC

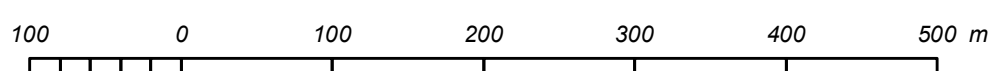
OBRĘB

KLICZKÓW

REGIONALNA DYREKCJA LASÓW PAŃSTWOWYCH WE WROCŁAWIU

SKALA 1:5 000

1cm - 50m



Województwo: dolnośląskie

Powiat: bolesławiecki

Gmina: Bolesławiec, Osiecznica

Opracowanie: Biuro Urządzania Lasu i Geodezji Leśnej
Oddział w Brzegu

Wykonała: Małgorzata Bartyzel

Sprawdził: Janusz Liszczyk

Mapę sporządzono na podstawie
zaktualizowanej mapy gruntów nadleśnictwa
zgodnie z IUL z 2011 r.