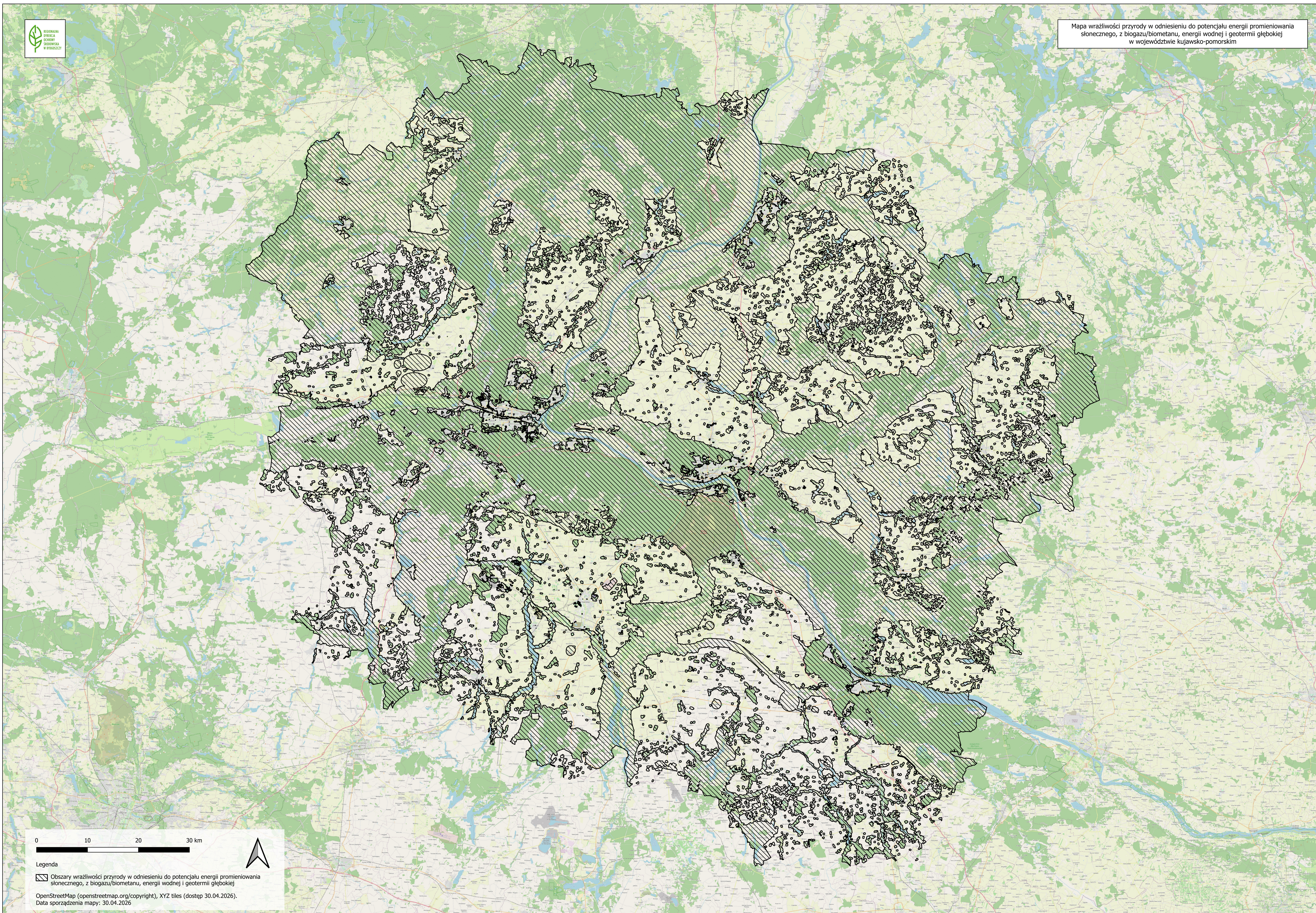




Mapa wrażliwości przyrody w odniesieniu do potencjału energii promieniowania słonecznego, z biogazu/biometanu, energii wodnej i geotermii głębokiej w województwie kujawsko-pomorskim



0 10 20 30 km



Legenda

▨ Obszary wrażliwości przyrody w odniesieniu do potencjału energii promieniowania słonecznego, z biogazu/biometanu, energii wodnej i geotermii głębokiej

OpenStreetMap (openstreetmap.org/copyright), XYZ tiles (dostęp 30.04.2026).
Data sporządzenia mapy: 30.04.2026