

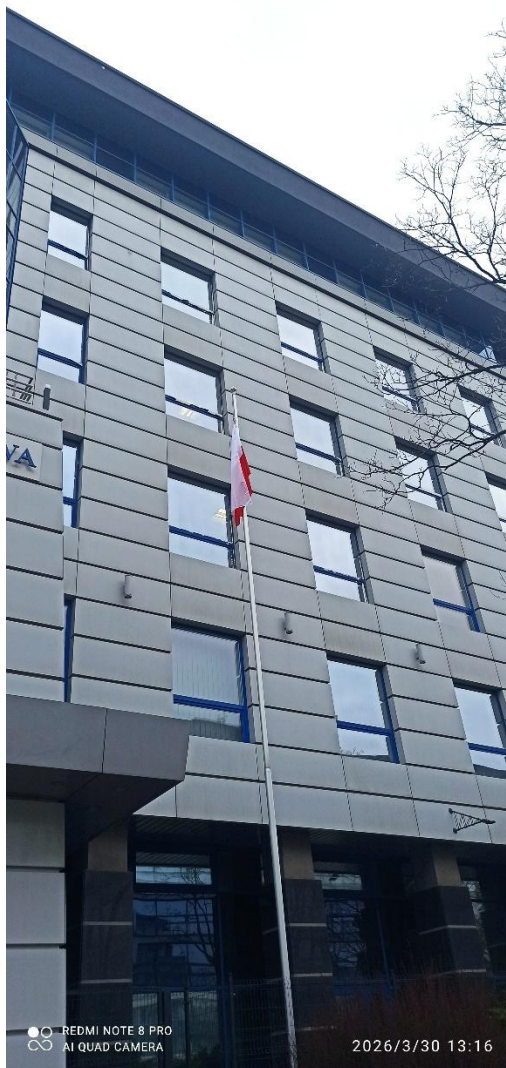
OPIS PRZEDMIOTU ZAMÓWIENIA

Dotyczy: wymiany stolarki okiennej w budynku Prokuratury Krajowej przy ul. Postępu 3 w Warszawie

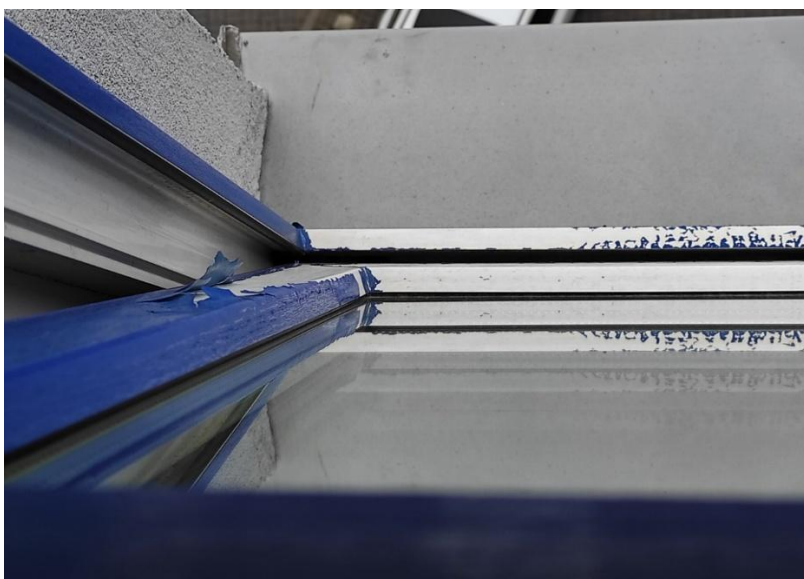
I. STAN ISTNIEJĄCY:

- 1) Stolarka okienna (z profili PVC) w budynku przy ul. Postępu 3 w Warszawie wykonana została w systemie Aluplast z profili 3-komorowych. Szyby zespolone 1-komorowe o współczynniku przenikania ciepła $U=1$ prod. Glaspol. Współczynnik przenikania ciepła dla całego okna (na podstawie audytu energetycznego) - $U=1,8$.
Kolor profili – od wewnątrz biały, od strony elewacji niebieski (RAL 5010).
Aktualnie w wyniku wieloletniej eksploatacji i narażenia na działanie czynników atmosferycznych (słońce, opady atmosferyczne, zmienne temperatury) – niebieska okleina okienna na oknach PVC uległa zniszczeniu.
Potrzeba wymiany stolarki okiennej PVC wynika z wniosków zawartych w Audycie energetycznym budynku Prokuratury Krajowej przy ul. Postępu 3 w Warszawie z 2018 roku.
Istniejące w budynku okna nie spełniają wymogów izolacyjności cieplnej zgodnie z aktualnymi wymogami warunków technicznych.
- 2) Stolarka/ślusarka aluminiowa (**ślusarka z profili aluminiowych**) w budynku przy ul. Postępu 3 w Warszawie wykonana została w systemie FASADA 50 z profili Yawal (system ścian kurtynowych słupowo-ryglowych). Kolor profili – niebieski RAL 5010 MAT.
Aktualnie w wyniku wieloletniej eksploatacji uszkodzeniu uległy mechanizmy otwierania/zamykania drzwi balkonowych. Zaistniała potrzeba wymiany wybranej ślusarki okiennieo-drzwiowej aluminiowej.

Poniżej zdjęcia okien i aktualnego stanu okleiny okiennej:



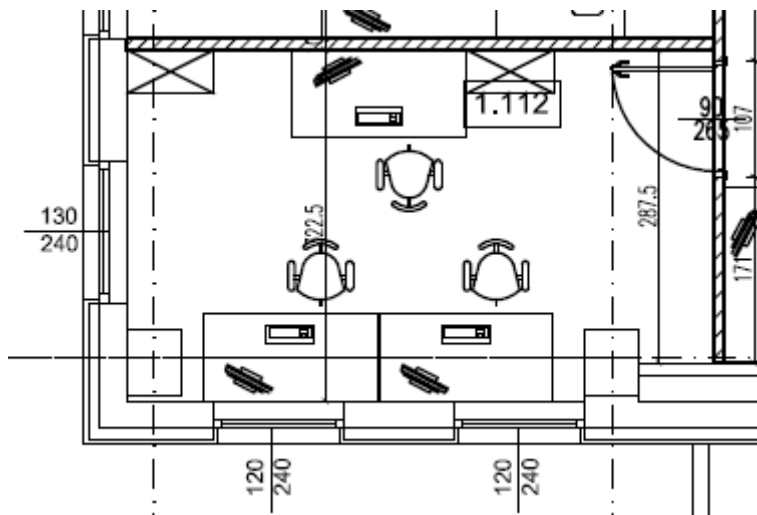
Budynek B (skrzydło północno-wschodnie)

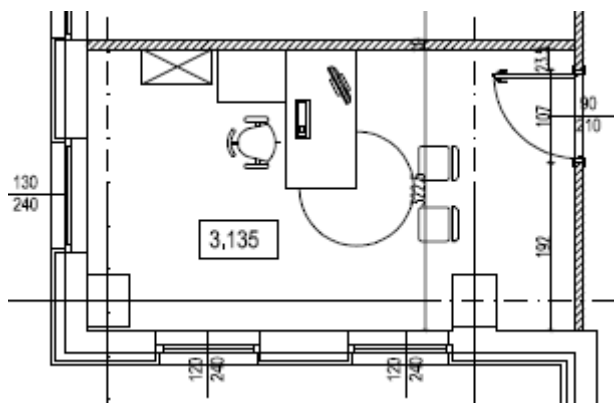
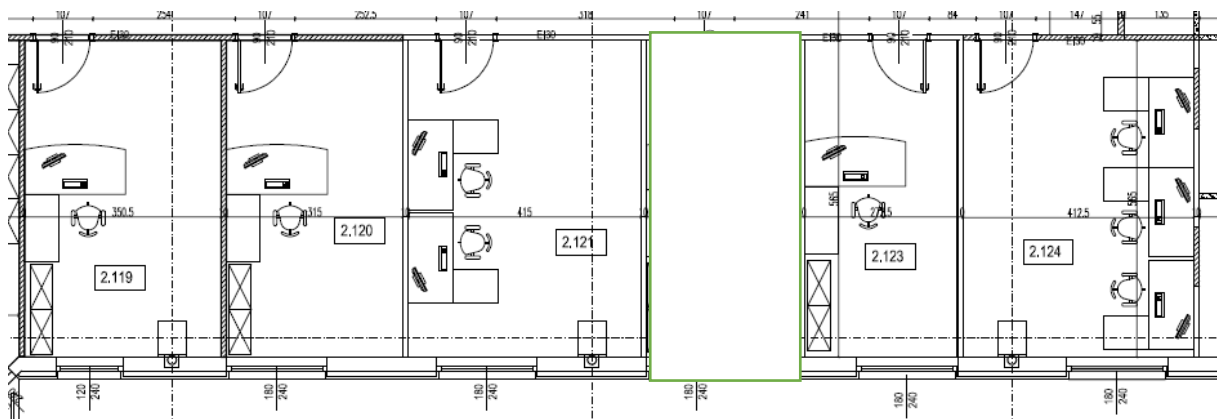
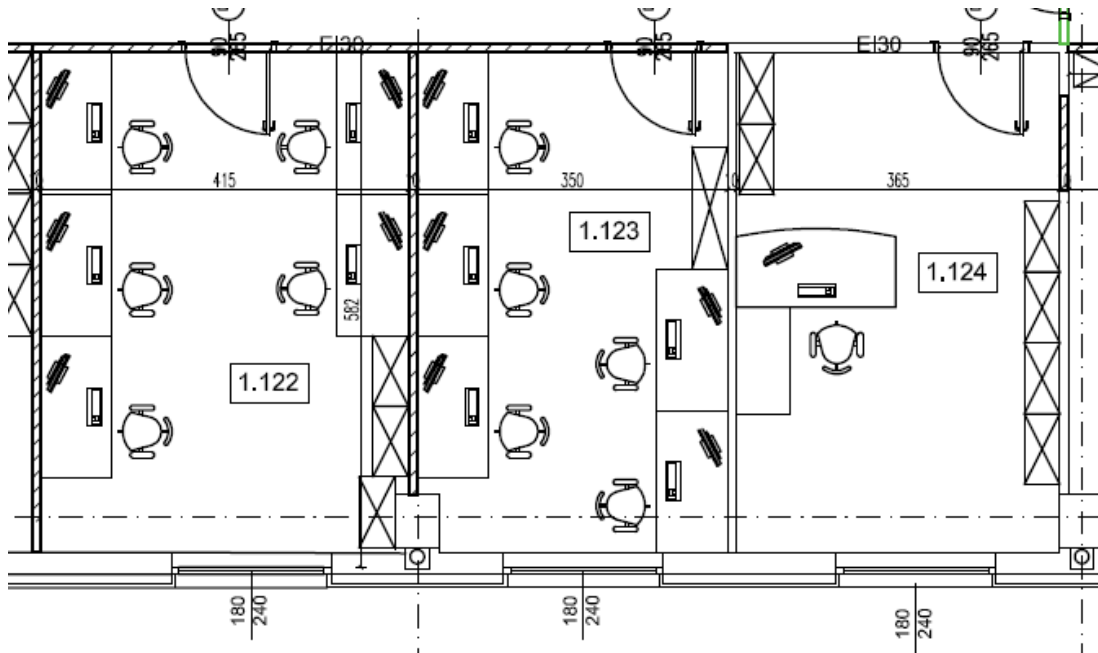


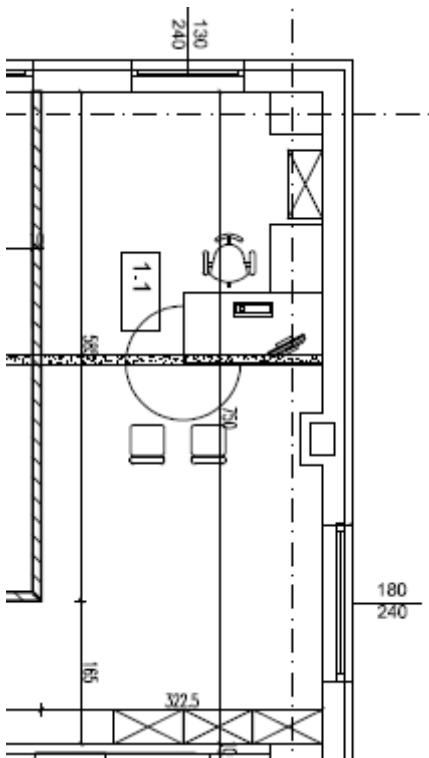
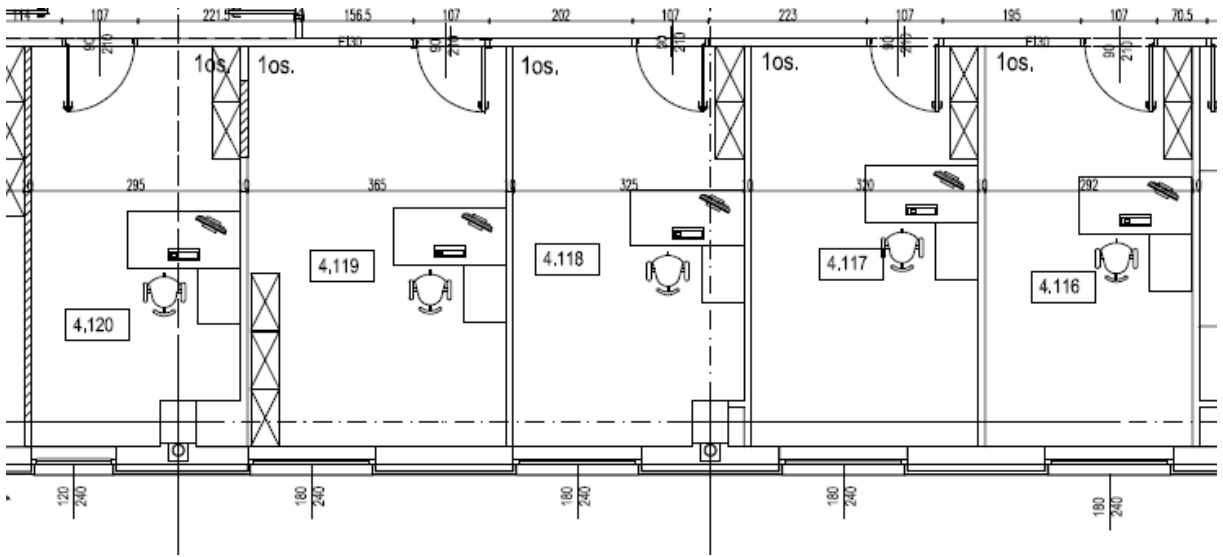
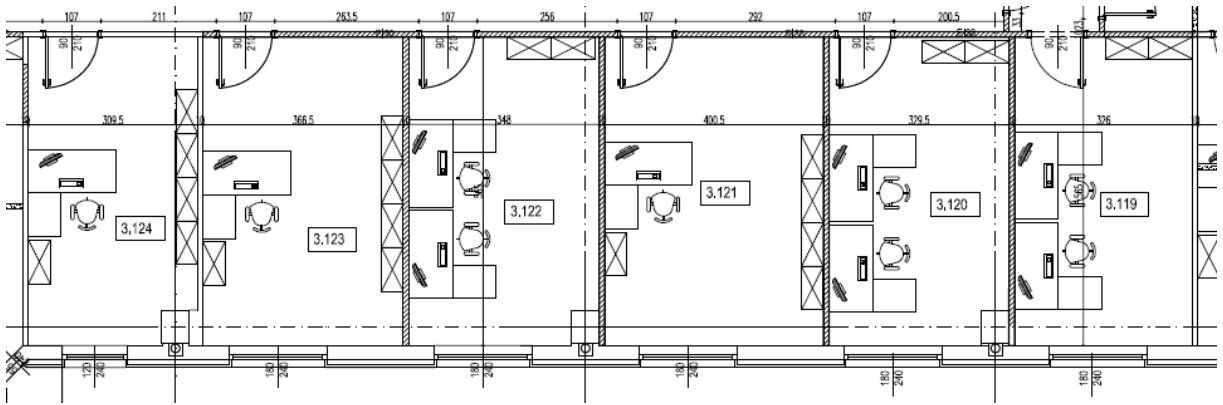
Widok okna (zniszczona okleina)

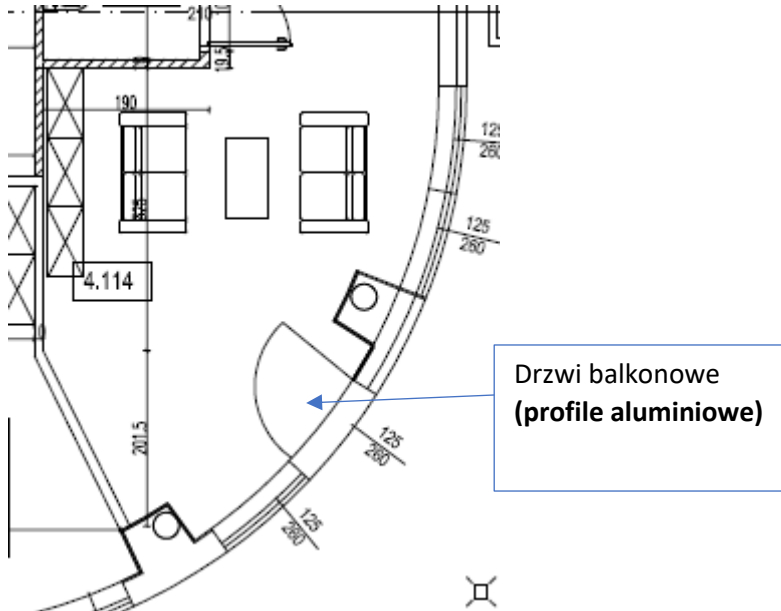
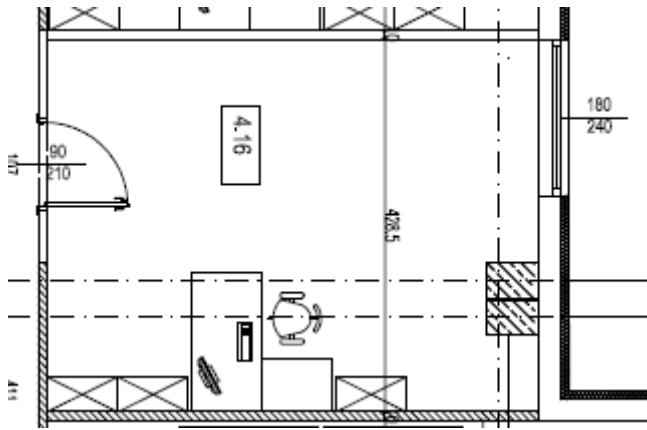


Widok okna/drzwi balkonowych z profili aluminiowych
(uszkodzony mechanizm otwierania/zamykania drzwi)









II. ZAŁOŻENIA TECHNICZNE I ZAKRES PRAC / ZAMÓWIENIA:

A. STOLARKA PVC:

1) Parametry techniczne i wymagania dla stolarki okiennej PVC:

- jeden, dolny element okna uchylny (w układzie poziomym – słupek poziomy na wysokości ok. 81 cm, tj. 1/3 wysokości – dot. okien o wys. 240, pozostałe zgodnie z wymiarami okien);
- drugi, górny element okna (większy) – stały
Uwaga: Układ okien musi być zgodny z istniejącym.
- profile od zewnątrz (od strony elewacji) - w kolorze niebieskim (RAL 5010), zgodnym z obowiązującą w budynku kolorystyką; profile od wewnątrz pomieszczenia – w kolorze białym;
- współczynnik przenikania ciepła okna $U_{max} \leq 0,9$;
- szklenie 3-szybowe (4x16x4x16x4);
- obróbka okien tynkarsko-gipsowa i malarska (zewnętrzna i wewnętrzna);
- pomieszczenia znajdują się na 1, 2, 3 oraz 4 piętrze budynku – możliwy dostęp od strony wewnętrznej pomieszczenia/budynku.
- prace demontażowe/montażowe wykonywane poza godzinami pracy użytkowników (lub weekend).

2) Zakres prac:

- a) demontaż, odbiór i utylizacja stolarki okiennej PVC o wymiarach* 180 x 240 cm – 18 sztuk / kompletów;
- b) demontaż, odbiór i utylizacja stolarki okiennej PVC o wymiarach 130 x 240 cm – 1 sztuka / komplet;
- c) demontaż, odbiór i utylizacja stolarki okiennej PVC o wymiarach 120x240 cm – 6 sztuk / kompletów;
- d) dostawa i montaż nowej stolarki okiennej PVC o wymiarach **180 x 240 cm – 18 sztuk / kompletów**;
- e) dostawa i montaż nowej stolarki okiennej PVC o wymiarach **130 x 240 cm – 1 sztuka / komplet**;
- f) dostawa i montaż nowej stolarki okiennej PVC o wymiarach **120x240 cm – 6 sztuk / kompletów**;

*Uwaga: *Wykonawca zobowiązany jest do dokonania szczegółowych pomiarów stolarki okiennej przed skierowaniem do produkcji.*

- g) obróbka tynkarsko/gipsowa ościeży okiennych po pracach montażowych okien oraz malowanie ościeży okiennych i zabrudzonych fragmentów ścian (od strony wewnętrznej oraz od strony zewnętrznej);*

**Obowiązkiem Wykonawcy jest ewentualne zapewnienie wysięgnika mobilnego do prowadzenia prac od strony elewacji (w razie potrzeby).*

- h) inne prace towarzyszące, nie wymienione powyżej (w tym zabezpieczenie terenu robót).

B. STOLARKA / ŚLUSARKA ALUMINIOWA:

1) Parametry techniczne i wymagania dla ślusarki okiennie-drzwiowej aluminiowej:

- Drzwi balkonowe rozwieralne lewe, zamontowane w ścianie słupowo-ryglowej;
- Profile aluminiowe (system Fasada50);
- współczynnik przenikania ciepła okna $U_{max} \leq 0,9$;
- szklenie 3-szybowe (4x16x4x16x4);
- okucia okienne srebrno-szare (anoda).

Uwaga: Układ i kolor drzwi/profilu okiennie-drzwiowych musi być zgodny z istniejącym.

2) Zakres prac:

- a) demontaż, odbiór i utylizacja ślusarki okiennie-drzwiowej aluminiowej o wymiarach ok. 125 x 260 cm – 1 sztuka / komplet;
- b) dostawa i montaż nowej ślusarki okiennie-drzwiowej aluminiowej o wymiarach ok. 125 x 260 cm – 1 sztuka / komplet;
- c) inne prace poinstalacyjne/ towarzyszące, nie wymienione powyżej (w tym zabezpieczenie terenu robót).

III. WARUNKI REALIZACJI ZAMÓWIENIA:

- 1) Termin realizacji – zgodnie z warunkami umowy, z zastrzeżeniem, że **prace demontażowe/montażowe oraz obróbkę budowlaną okien należy wykonać po godzinach pracy użytkowników pomieszczeń oraz w dni wolne od pracy (sobota-niedziela + inne dni ustawowo wolne od pracy).**
- 2) Termin gwarancji / rękojmi – zgodnie z warunkami umowy (minimum 60 m-cy).
- 3) Płatność – zgodnie z warunkami umowy.
- 4) Kary umowne – zgodnie z warunkami umowy.

Załącznik do OPZ: wykaz okien do wymiany w 2026 roku