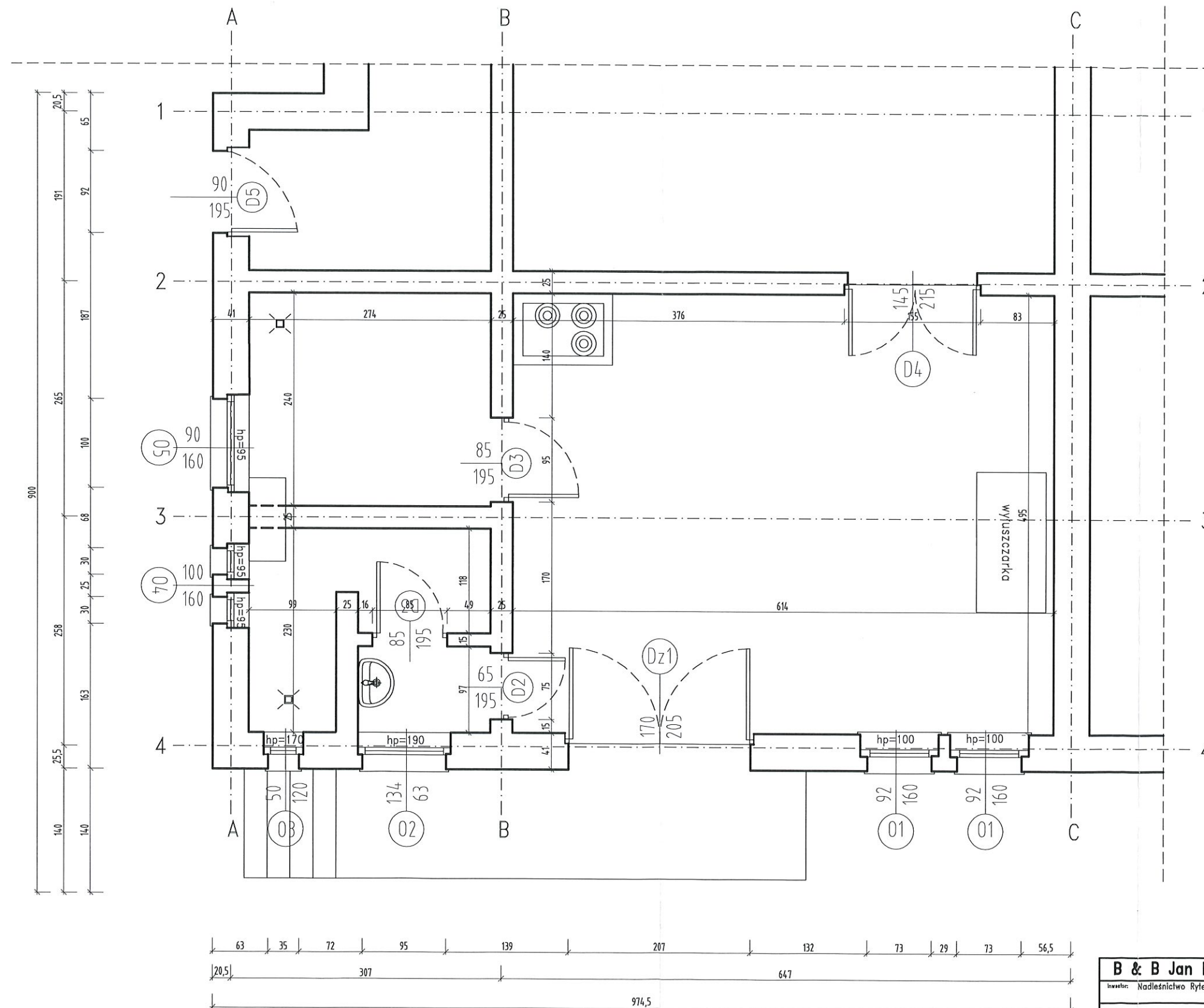


Rzut kondygnacji parter – stan aktualny



B & B Jan Burglin 89-600 Chojnice ul. Angowska 68a			
Inwestor: Nadleśnictwo Ryfel		Nr projektu:	
Opis:	Stacja:	Brutto:	Nr rys.
	1:50	budowlana	
Remont budynku wyluszczałni nasion w Kłosowie działka geodezyjna numer 3155/4		mgr inż. Jan Burglin Upr. bud. do projektowania bez ograniczeń w specjalności konstrukcyjno-budowlanej Nr ewid: GPKG-I-7342-9/95	
Treść rysunku:		Projektant branży architektonicznej:	
Rzut kondygnacji – parter stan aktualny			
Data: 01.09.2022 r.		Strona w projekcie:	

Zestawienie stolarki
drzwiowej i okiennej
–inwentaryzacja

STOLARKA DRZWIOWA							
Nr		Dz1		D2	D3	D4	D5
Schemat							
Wymiar w świetle muru	So	2000		750	950	1550	1000
	Ho	2600		2000	2000	2500	2000
Wymiar w świetle ościeżnicy	So	1700		650	850	1450	900
	Ho	2050		1950	1950	2150	1950
Ilość (szt.)		1		1P	1L	1L	1L
Uwagi		Drzwi wejściowe do budynku		Drzwi wyposażać w otwór nawiewny w dolnej części o łącznej powierzchni większej niż 0,022 m²	Drzwi wyposażać w otwór nawiewny w dolnej części o łącznej powierzchni większej niż 0,022 m²	Drzwi między korytarzem a pomieszczeniami	Drzwi do piwnicy

STOLARKA OKIENNA							
Nr		01		02	03	04	05
Schemat							
Wymiar w świetle muru	So	92		134	50	100	90
	Ho	160		63	120	160	160
Ilość (szt.)		2		1	1	1	1

B & B Jan Burglin 89-600 Chojnice ul. Angowicka 68a			
Inwestor: Nadleśnictwo Ryfel		Nr proj.	
Opis:	Remont budynku wyluszczałni nasion w Kłosowie działka geodezyjna numer 3155/4	Skala: 1:100	Brand: budowlana
		Projektant: mgr inż. Jan Burglin	
		mgr inż. Jan Burglin Upr. bud. do projektowania bez ograniczeń w specjalności konstrukcyjno-budowlanej Nr ewid: GPKG-I-7342-9/95	
Tytuł rysunku: Zestawienie stolarki – inwentaryzacja		Projektant: mgr inż. Jan Burglin	
Data: 01.09.2022 r.		Strona w projekcie:	

B & B Jan Burglin 89-600 Chojnice ul. Anglicka 68a			
Inwestor: Nadleśnictwo Ryfel		Nr projektu	
Opis:	Skala:	Brutto:	Wzrost:
	1:50	budowlana	4
	Projektant: mgr inż. Jan Burglin Upr. bud. do projektowania bez ograniczeń w specjalności konstrukcyjno-budowlanej Nr ewid. GPKO-I-7342-9/95		
Treść rysunku: Rzut kondygnacji parter – stan projektowany			
Data: 01.09.2022 r.		Strona w projekcie:	

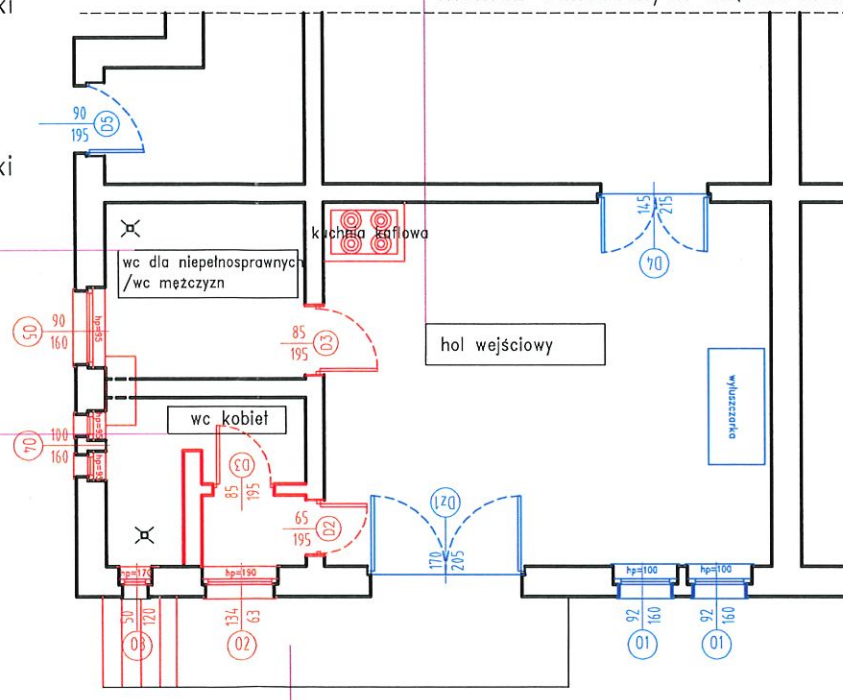
Parter –zakres robót

WC DLA NIEPEŁNOSPRAWNYCH / WC MĘŻCZYZN:
Rozbiórka glazury z płytek ceramicznych. Demontaż piecyka łazienkowego. Wykucie starej stolarki okiennej O5. Montaż nowej stolarki zgodnie z przyjętym wzorem. Usunięcie starej instalacji wod-kan oraz elektrycznej, skucie luźnych tynków, Wykonanie nowych instalacji. Doprowadzenie wentylacji grawitacyjnej. Wykonanie warstwy wyrównawczej pod posadzkę. Wykonanie gładzi gipsowej sufitu i części ścian. Wykonanie posadzki z płytek gresowych. Wzór w karo. Wykonanie lamperii do wysokości 2m z płytek ściennych białych, fazowanych. Wzór- cegła w układzie poziomym, zakończone u góry dekokrem. Montaż poręczy dla osób niepełnosprawnych oraz ceramiki sanitarnej. Malowanie ścian i sufitu. Montaż grzejnika elektrycznego. Montaż bojlera elektrycznego 200dm³.

WC KOBIET:
Usunięcie ścianki przegradzającej pomieszczenie. Rozbiórka glazury z płytek ceramicznych. Wykucie starej stolarki drzwiowej i okiennej D3, O2, O3 oraz O4. Montaż nowej stolarki zgodnie z przyjętym wzorem. Usunięcie starej instalacji wod-kan oraz elektrycznej, skucie luźnych tynków, Wykonanie nowych instalacji. Wykonanie warstwy wyrównawczej pod posadzkę. Wykonanie kanałów wentylacyjnych z cegły, 50 cm pod sufitem w technologii murowanej. Wyciągnięcie przewodów ponad dach. Wykonanie gładzi gipsowej sufitu i części ścian. Wykonanie posadzki z płytek gresowych. Wzór w karo. Wykonanie lamperii do wysokości 2m z płytek ściennych białych, fazowanych. Wzór- cegła w układzie poziomym zakończone dekokrem. Montaż ceramiki sanitarnej. Wykonanie ścianki działowej z płyty systemowej. Malowanie ścian i sufitu. Montaż elektrycznych grzejników. Doprowadzenie ciepłej wody z pomieszczenia sąsiedniego.

HOL WEJŚCIOWY:



Usunięcie trzonu kuchennego – kuchnia kaflowa. Wykucie starej stolarki drzwiowej D2 oraz D3. Montaż nowej stolarki zgodnie z przyjętym wzorem. Usunięcie starej instalacji elektrycznej, skucie luźnych tynków. Montaż nowych instalacji. Renowacja drzwi D4. Demontaż skrzydła drzwiowego, usunięcie starej farby, oczyszczenie i malowanie drewnianych elementów na kolor groszkowy. Piaskowanie, malowanie proszkowe metalowych okuć. Renowacja okien O1. Demontaż szyb ze stolarki okiennej, oczyszczenie konstrukcji żeliwnej, konserwacja metalowej ramy oraz montaż nowych szyb. Wstawienie dodatkowego okna drewnianego od wewnątrz. Montaż kamiennych parapetów. Wykonanie warstwy wyrównawczej pod posadzkę. Wykonanie gładzi gipsowej. Wykonanie posadzki z płytek gresowych wraz z cokolikiem z płytek. Malowanie ścian i sufitu. Renowacja maszyny –wyluszcarki. Demontaż metalowych elementów zewnętrznych. Piaskowanie, malowanie i montaż odnowionych części. Montaż elektrycznych grzejników.



SCHODY / POCHYLNIA DLA NIEPEŁNOSPRAWNYCH:

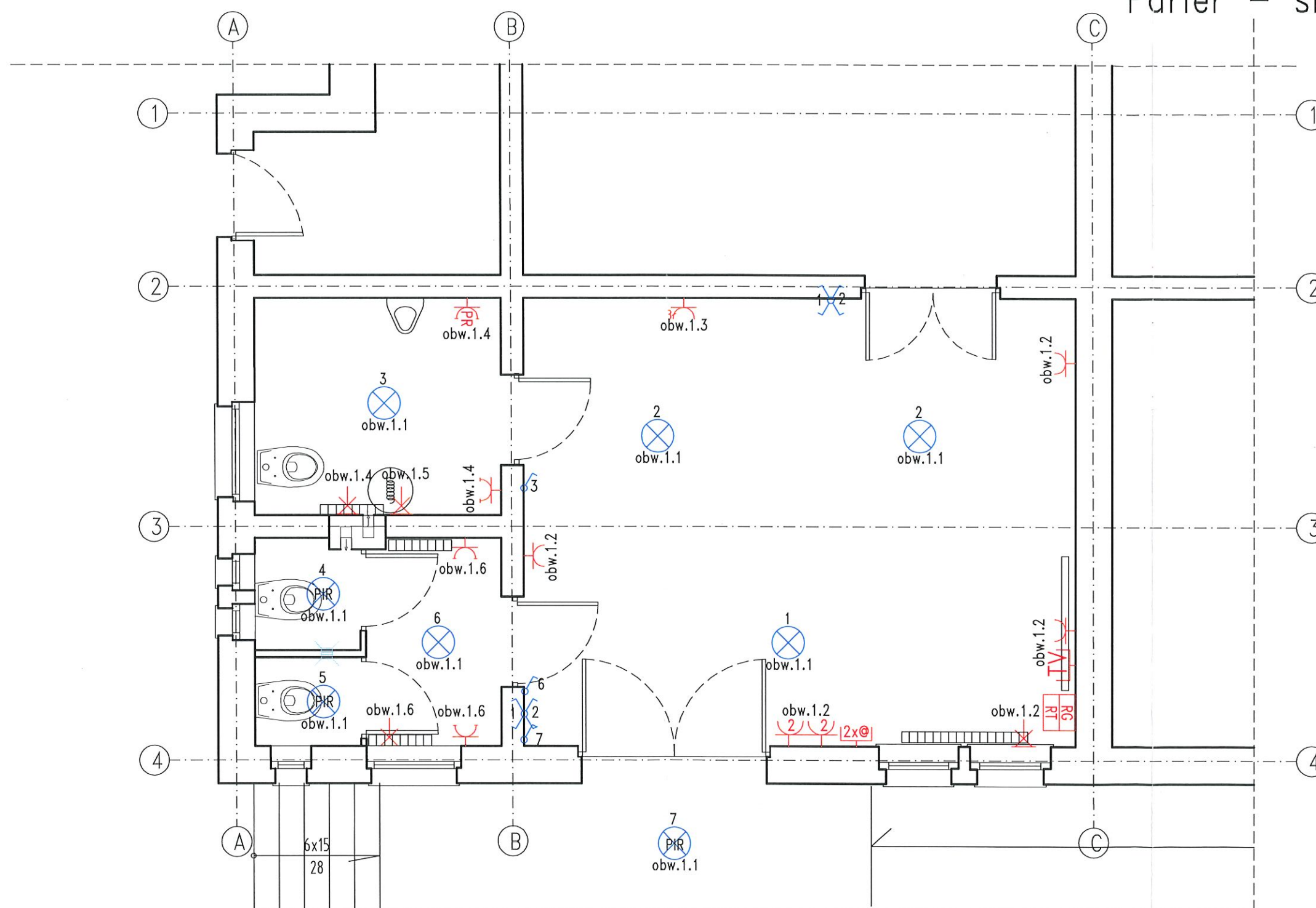
Rozbiórka schodów zewnętrznych. Wyrównanie powierzchni pod nowe schody. Wykonanie schodów żelbetowych zgodnie z rysunkiem. Wykonanie poręczy z dwóch stron biegu.
/Usunięcie nawierzchni z kostki brukowej w miejscu planowanej pochylni. Wykonanie: fundamentów, płyty pochylni oraz płyty spocznika, zgodnie z projektem. Wykonanie krawężników o wysokości 7 cm. Początek i koniec biegu pochylni wyróżnione przy pomocy kontrastowego koloru oraz zmiany w fakturze. Po obu stronach pochylni należy zainstalować poręcze. Poręcze należy zainstalować na wysokości 90 cm. i 75 cm od poziomu pochylni. Część chwytna poręczy powinna mieć średnicę 3,5 cm i być umieszczona w sposób uniemożliwiający jej obracanie. Renowacja drzwi wejściowych Dz1. Demontaż skrzydeł drzwiowych. Wykonanie zamka oraz klamki. Usunięcie starej farby, oczyszczenie i malowanie drewnianych elementów na kolor brązowy. Piaskowanie, malowanie proszkowe metalowych okuć.

LEGENDA:

-  – elementy do usunięcia
-  – elementy do renowacji

B & B Jan Burglin 89-600 Chojnice ul. Angowska 68a			
Inwestor: Nadleśnictwo Ryfel		Nr proj.	
Opis: Remont budynku wyluszczałni nasion w Kłosowie działka geodezyjna numer 3155/4	Skala:	Brutto:	Nr rys.
	1:100	budowlana	3
	Projektant branży konstrukcyjnej		
Treść rysunku: Parter – zakres robót	mgr Inż. Jan Burglin Upr. bud. do projektowania bez ograniczeń w specjalności konstrukcyjno-budowlanej Nr ewid: GPKG-I-7342-9/95		
	Projektant branży architektonicznej		
Data:	01.09.2022 r.	Strona w projekcie:	12

Instalacja gniazd i oświetlenia Parter – skala 1:50



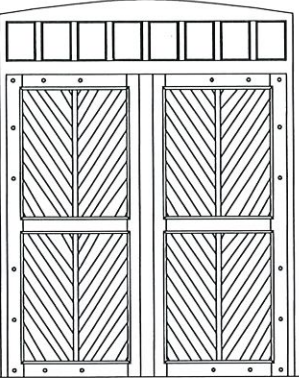
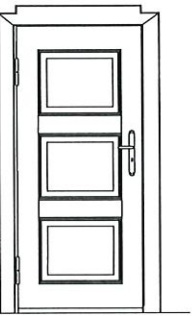
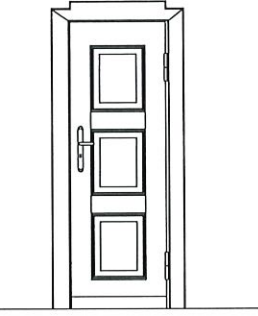
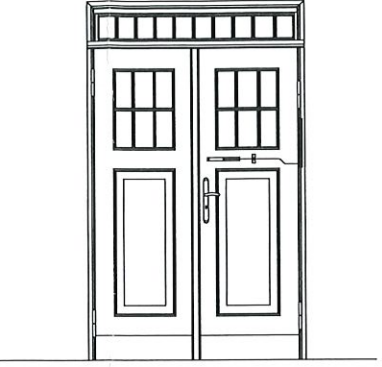
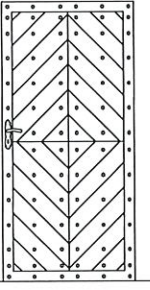
LEGENDA

- | | | | |
|--|--|--|---|
| | – wypust świetlny sufitowy | | – gniazdo wtykowe 1-faz. z uziemieniem z klapką |
| | – łącznik jednobiegunowy | | – wypust kablowy 3-faz. |
| | – łącznik dwubiegunowy | | – gniazdo TV |
| | – łącznik krzyżowy | | – gniazdo internetowe RJ45 |
| | – wypust kablowy | | PIR –oprawa z czujnikiem ruchu |
| | – gniazdo wtykowe 1-faz. z uziemieniem | | RG – rozdzielnia główna |

B & B Jan Burglin 89-600 Chojnice ul. Angowska 68a

Inwestor: Nadleśnictwo Ryteł		Nr proj.	
Objekt: Remont budynku wyluszczałni nasion w Kłosowie działka geodezyjna numer 3155/4	Skala:	Brano:	Nr rys.
	1:50	budowlana	6
	Projektant branży konstrukcyjnej	mgr inż. Jan Burglin Upz. bud. do projektowania bez ograniczeń w specjalności konstrukcyjno-budowlanej Nr ewid: GPKG-I-7342-9/95	
Treść rysunku: Instalacja gniźd i oświetlenia – parter	Projektant branży architektonicznej:		
Data:	01.09.2022 r.	Strona w projekcie:	

Zestawienie stolarki drzwiowej i okiennej -projektowana

STOLARKA DRZWIOWA						
Nr		Dz1	D2	D3	D4	D5
Schemat						
Wymiar w świetle muru	So	2000	1000	900	1550	1000
	Ho	2600	2150	2050	2500	2000
Wymiar w świetle ościeznicy	So	1700	900	800	1450	900
	Ho	2050	2100	2000	2150	1950
Ilość (szt.)		1	2P	1L , 1P	1L	1L
Uwagi		Drzwi wejściowe do budynku	Drzwi wyposażać w otwór nawiewny w dolnej części o łącznej powierzchni większej niż 0,022 m²	Drzwi wyposażać w otwór nawiewny w dolnej części o łącznej powierzchni większej niż 0,022 m²	Drzwi między korytarzem a pomieszczeniami	Drzwi do piwnicy

STOLARKA OKIENNA						
Nr		01	02	03	04	05
Schemat						
Wymiar w świetle muru	So	92	134	50	100	90
	Ho	160	63	120	160	160
Ilość (szt.)		2	1	1	1	1

B & B Jan Burglin 89-600 Chojnice ul. Angowicka 68a			
Inwestor: Nadleśnictwo Ryfel			Nr proj.
Obiekt: Remont budynku wyluszczałni nasion w Kłosnowie działka geodezyjna numer 3155/4	Skala:	Branda:	Nr rys.
	1:100	budowlana	
	Projektant brzozy konstrukcyjnej	mgr inż. Jan Burglin Upr. bud. do projektowania bez ograniczeń w specjalności konstrukcyjno-budowlanej Nr ewid: GPKG-I-7342-9/95	
Treść rysunku:	Projektant brzozy architektonicznej:		
Zestawienie stolarki – projektowana			
Data:	01.09.2022 r.	Strona w projekcie:	