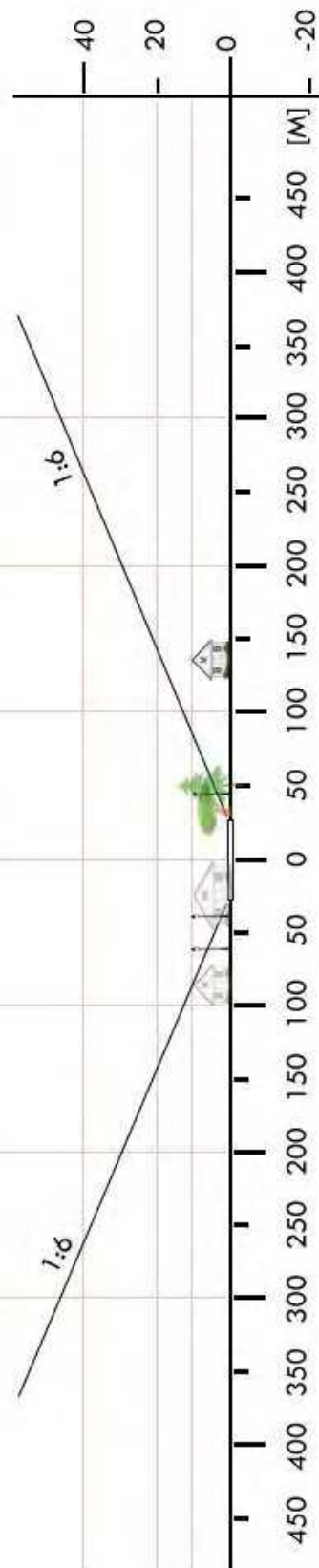
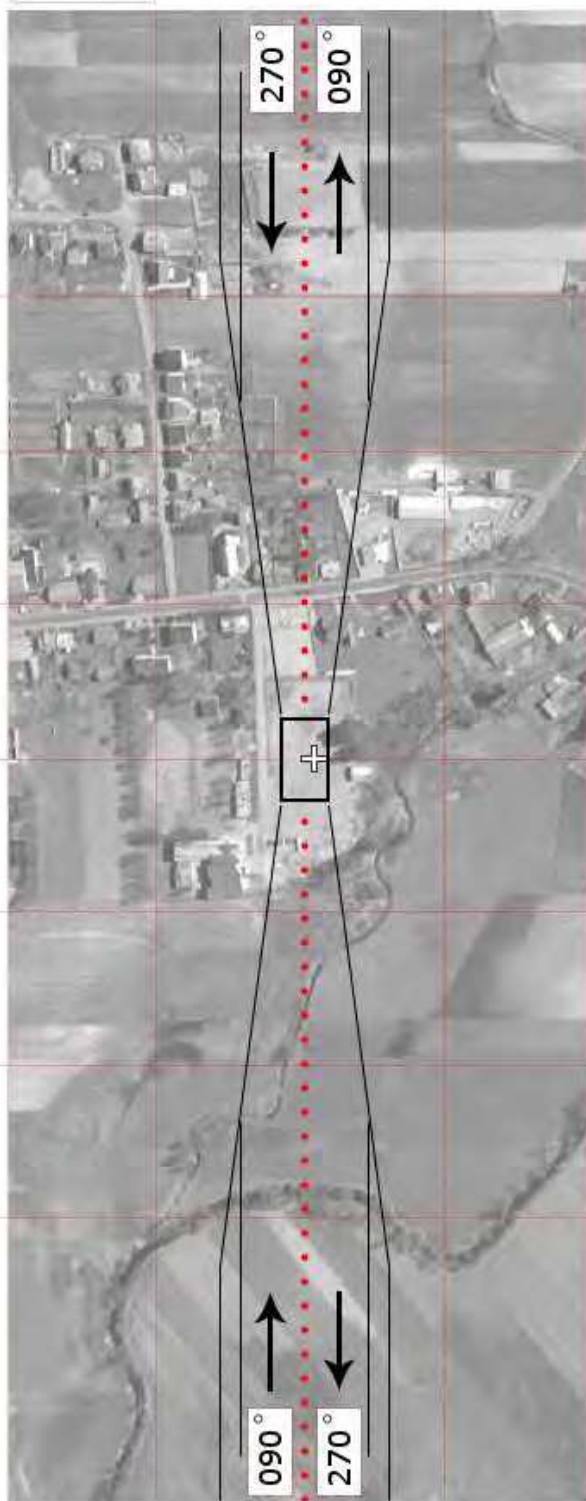
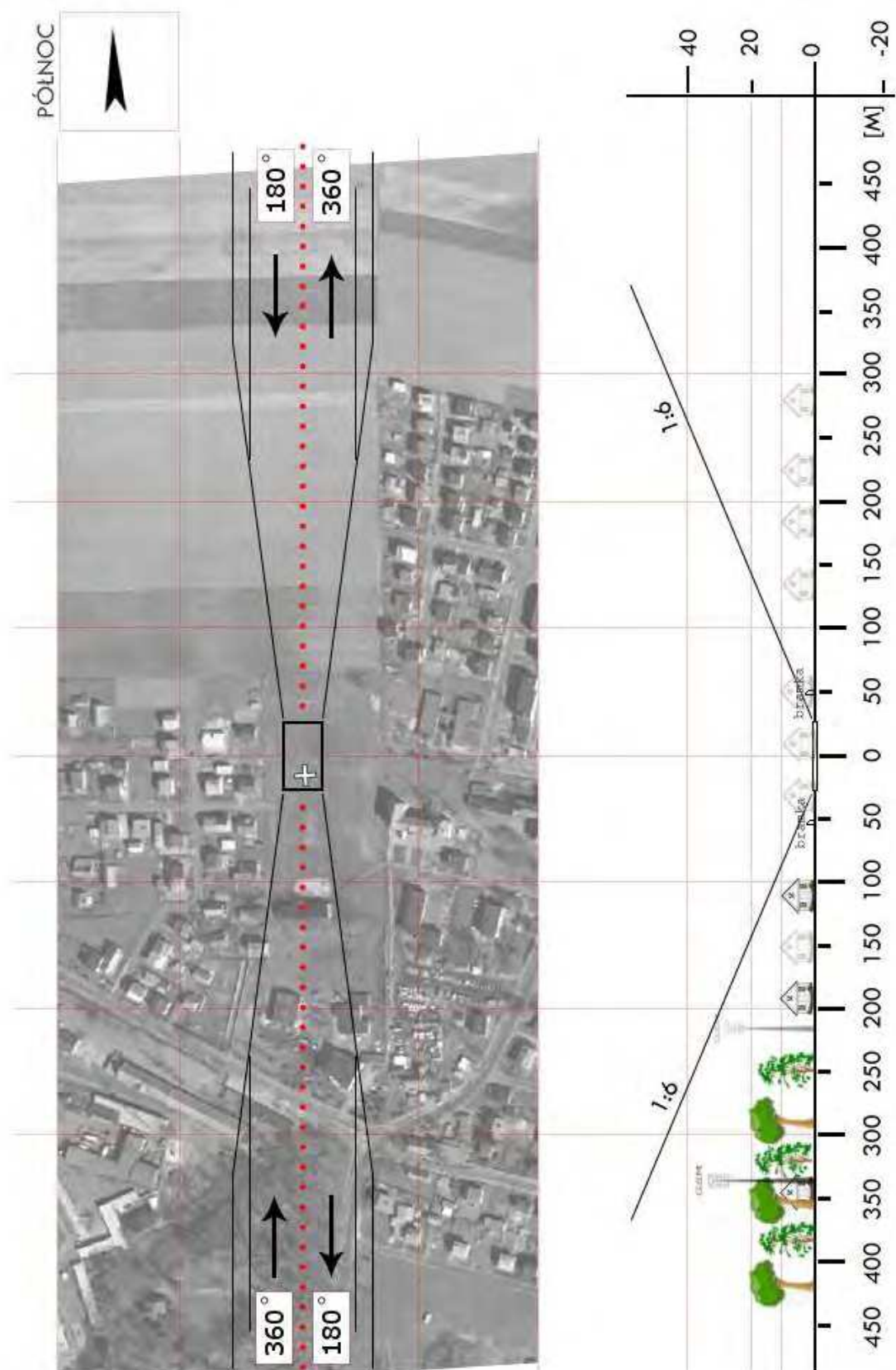


POT 01	Czajków / boisko		Współrzędne geograficzne		51° 29,20' N 018° 19,49' E	
	gm. Czajków					
	pow. ostrzeszowski		Wzniesienie nad poziom morza		470 ft	
	woj. wielkopolskie					
Stopień trudności			I			
Główny kierunek podejścia			090° / 270°		Światła podejścia	
Główny kierunek startu			270° / 090°		brak	
			FATO		TLOF	
Wymiary			30 x 50 m		15 x 15 m	
Rodzaj nawierzchni			trawa		trawa	
Oznakowanie			brak		brak	
Oświetlenie			brak		brak	
Oświetlenie przeszkód			brak			
Wskaźnik kierunku wiatru			brak			
Minimalne warunki atmosferyczne do startu i lądowania				Dzień		Noc
			Widzialność	1500 m	Widzialność	3000 m
			Pułap chmur	500 ft	Podstawa chmur	1200 ft
Stałe przeszkody: Budynki h=8m na kier. 090° w odległości 140m.						
Ograniczenia lokalne: brak				Procedury specjalne: Lądowanie w nocy przy asyście straży pożarnej		
Administrator terenu			UG Czajków, tel. 62 7311020			
Łączność radiotelefoniczna			169,000 MHz (kanał 39); 149,900 (kanał U02)			
Pomoc medyczna, nr tel.			tel. 62 5032291			
Straż Pożarna, nr tel.			tel. 62 7303098			
Policja, nr tel.			tel. 62 7301997			
Służba ruchu lotniczego			Poznań INFO 126,300MHz			
Osłona meteorologiczna			IMGW Wrocław, tel. 71 3200150			
Zabezpieczenie terenu: Załoga HEMS, Straż Pożarna						

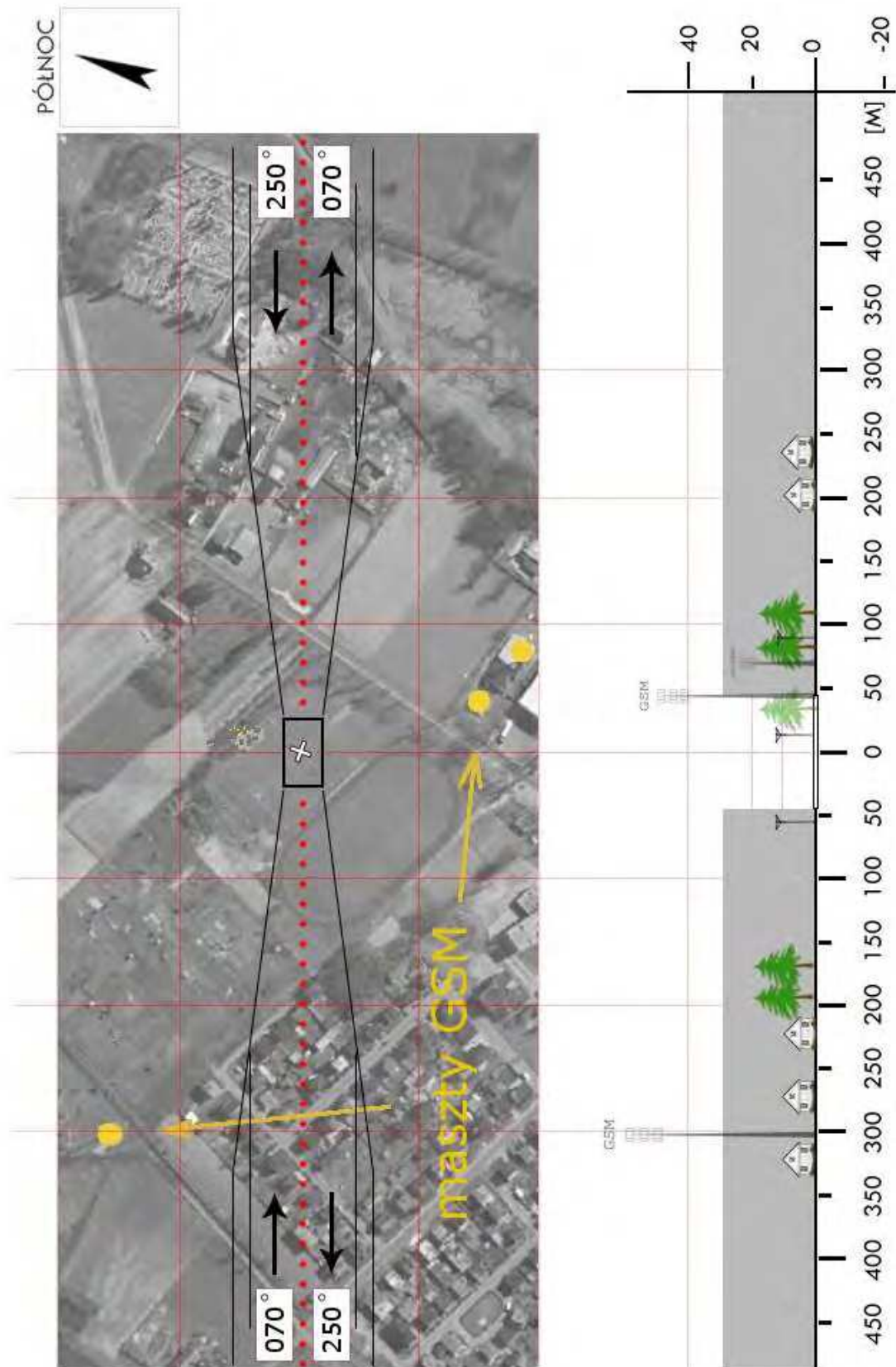
PÓLNOĆ



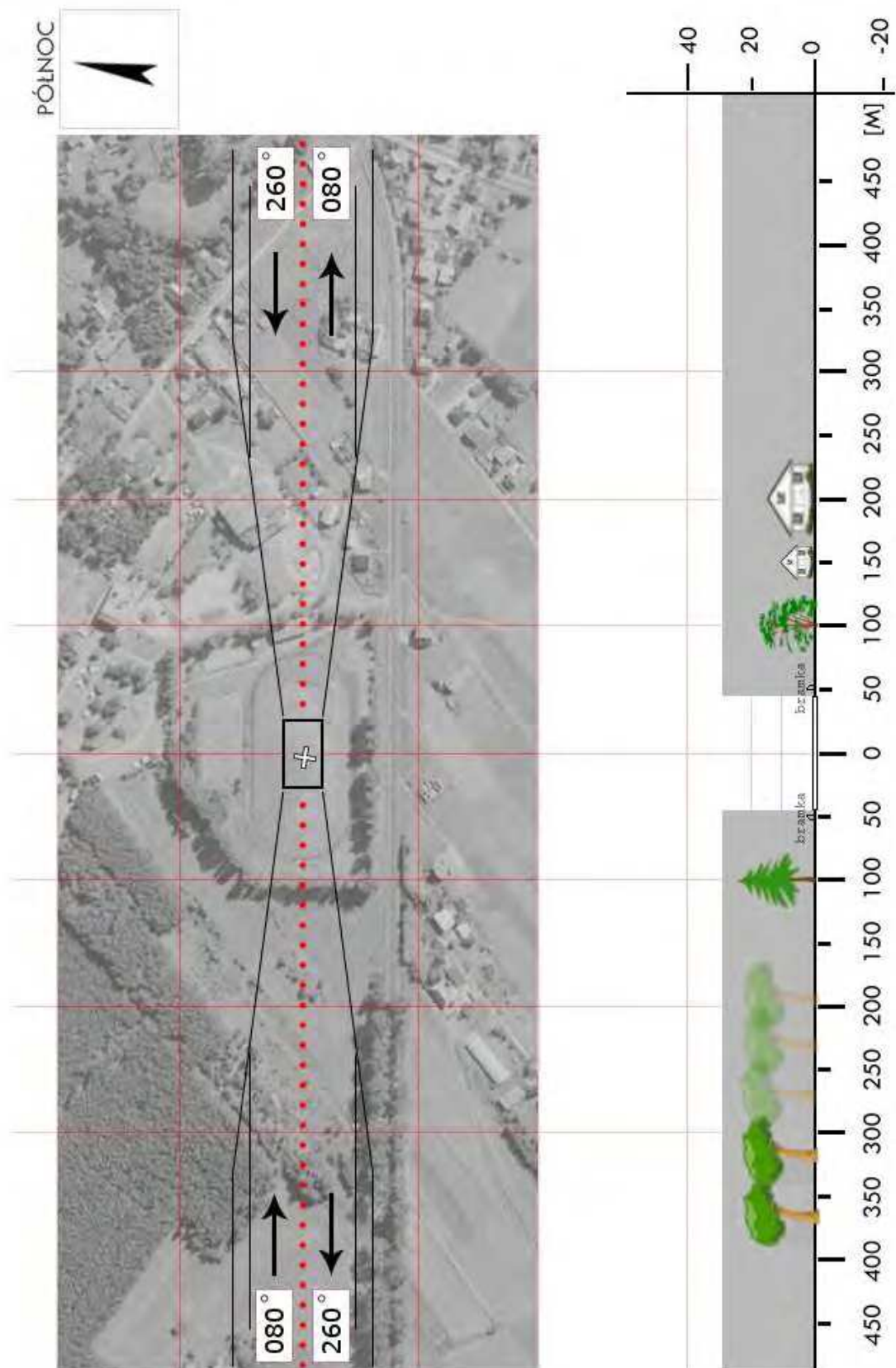
POT 02	Doruchów / boisko		Współrzędne geograficzne		51° 25,17' N 018° 04,55' E	
	gm. Doruchów					
	pow. ostrzeszowski		Wzniesienie nad poziom morza		503 m	
	woj. wielkopolskie					
Stopień trudności			I			
Główny kierunek podejścia			180° / 360°		Światła podejścia	
Główny kierunek startu			360° / 180°		brak	
			FATO		TLOF	
Wymiary			30 x 50 m		15 x 15 m	
Rodzaj nawierzchni			trawa		trawa	
Oznakowanie			brak		brak	
Oświetlenie			brak		brak	
Oświetlenie przeszkód			brak			
Wskaźnik kierunku wiatru			brak			
Minimalne warunki atmosferyczne do startu i lądowania				Dzień		Noc
			Widzialność	1500 m	Widzialność	3000 m
			Pułap chmur	500 ft	Podstawa chmur	1200 ft
Stale przeszkody: Maszt GSM na kier. 130° w odległości 200m (poza ścieżką podejścia) Maszt GSM na kier. 220° w odległości 400m (poza ścieżką podejścia)						
Ograniczenia lokalne: brak				Procedury specjalne: Lądowanie w nocy przy asyście straży pożarnej		
Administrator terenu			UG Doruchów, tel. 62 7315166			
Łączność radiotelefoniczna			169,000 MHz (kanał 39); 149,900 (kanał U02)			
Pomoc medyczna, nr tel.			tel. 62 5032291			
Straż Pożarna, nr tel.			tel. 62 7301997			
Policja, nr tel.			tel. 62 7303098			
Służba ruchu lotniczego			Poznań INFO 126,300 MHz			
Osłona meteorologiczna			IMGW Wrocław, tel. 71 3200150			
Zabezpieczenie terenu: Załoga HEMS, Straż Pożarna						



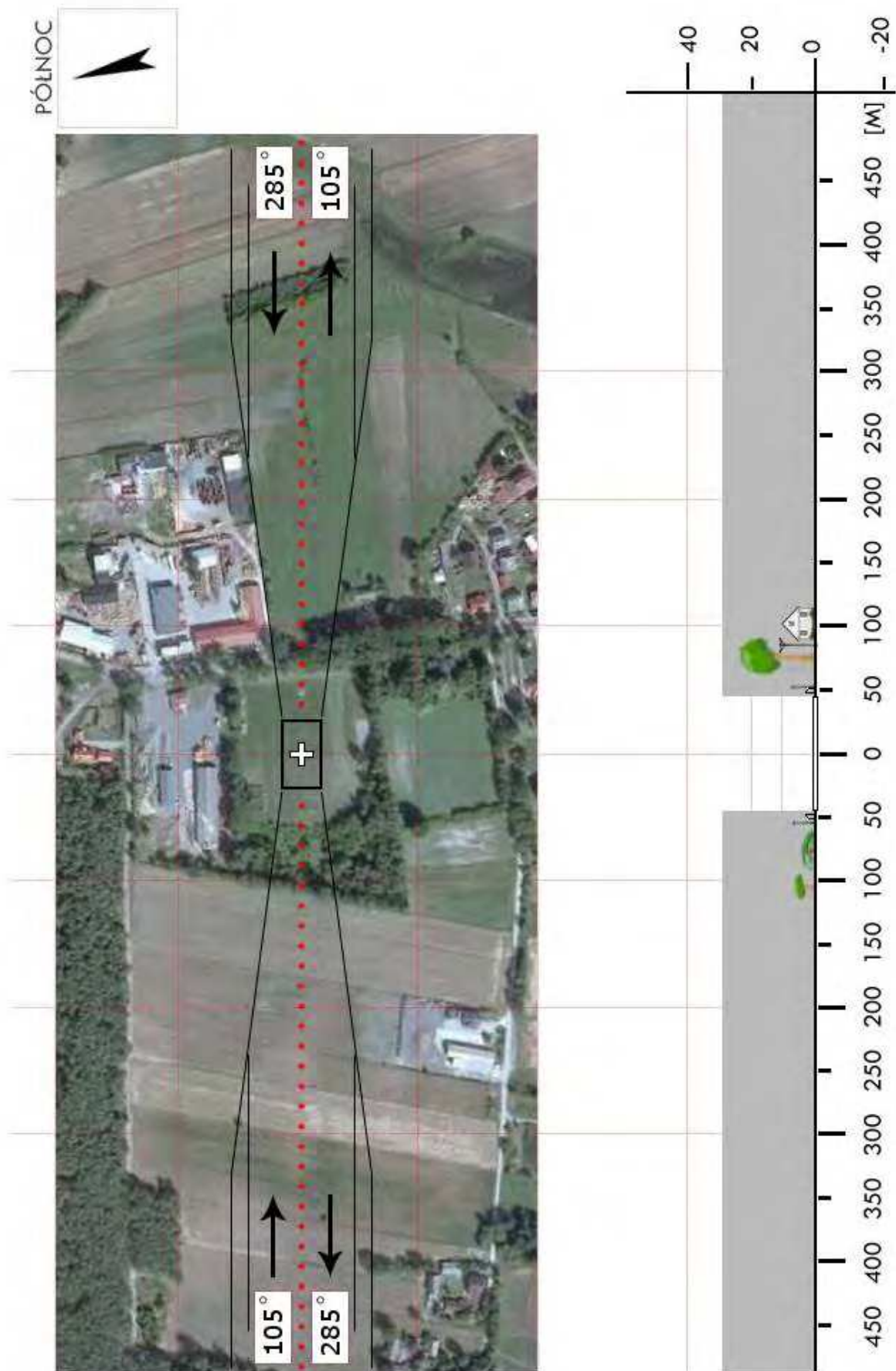
POT 03	Grabów n. Prosną / boisko		Współrzędne geograficzne		51° 30,73' N 018° 06,76' E	
	gm. Grabów nad Prosną					
	pow. ostrzeszowski		Wzniesienie nad poziom morza		423 ft	
	woj. wielkopolskie					
Stopień trudności			Wariant IIb			
Główny kierunek podejścia			070° / 250°		Światła podejścia	
Główny kierunek startu			250° / 070°		brak	
			FATO		TLOF	
Wymiary			30 x 95 m		15 x 15 m	
Rodzaj nawierzchni			trawa		trawa	
Oznakowanie			brak		brak	
Oświetlenie			brak		brak	
Oświetlenie przeszkód			brak			
Wskaźnik kierunku wiatru			brak			
Minimalne warunki atmosferyczne do startu i lądowania				Dzień		Noc
			Widzialność	1500 m	Widzialność	3000 m
			Pułap chmur	500 ft	Podstawa chmur	1200 ft
Stale przeszkody: Maszt GSM na kier. 170° w odległości 200m; Maszt GSM na kier. 300° w odległości 400m. Przyziemienie na stadionie pomocniczym po stronie NE stadionu głównego.						
Ograniczenia lokalne: brak				Procedury specjalne: Lądowanie w nocy przy asyście straży pożarnej Cat. A		
Administrator terenu			UG Grabów nad Prosną, tel. 62 7305024, w. 139			
Łączność radiotelefoniczna			169,000 MHz (kanał 39); 149,900 (kanał U02)			
Pomoc medyczna, nr tel.			tel. 62 5032291			
Straż Pożarna, nr tel.			tel. 62 7375050			
Policja, nr tel.			tel. 62 7377210			
Służba ruchu lotniczego			Poznań INFO 126,300MHz			
Osłona meteorologiczna			IMGW Wrocław, tel. 71 3200150			
Zabezpieczenie terenu: Załoga HEMS, Straż Pożarna						



POT 04	Kobyła Góra / boisko		Współrzędne geograficzne		51° 22,62' N 017° 49,77' E	
	gm. Kobyła Góra					
	pow. ostrzeszowski		Wzniesienie nad poziom morza		595 ft	
	woj. wielkopolskie					
Stopień trudności			Wariant IIb			
Główny kierunek podejścia			080° / 260°		Światła podejścia	
Główny kierunek startu			260° / 080°		brak	
			FATO		TLOF	
Wymiary			30 x 95 m		15 x 15 m	
Rodzaj nawierzchni			trawa		trawa	
Oznakowanie			brak		brak	
Oświetlenie			brak		brak	
Oświetlenie przeszkód			brak			
Wskaźnik kierunku wiatru			brak			
Minimalne warunki atmosferyczne do startu i lądowania				Dzień		Noc
			Widzialność	1500 m	Widzialność	3000 m
			Pułap chmur	500 ft	Podstawa chmur	1200 ft
Stałe przeszkody: Boisko otoczone drzewami h=18÷24m w odl. 60÷100m od środka boiska;						
Ograniczenia lokalne: brak				Procedury specjalne: Lądowanie w nocy przy asyście straży pożarnej Cat. A		
Administrator terenu			UG Kobyła Góra, tel. 627316283			
Łączność radiotelefoniczna			169,000 MHz (kanał 39); 149,900 (kanał U02)			
Pomoc medyczna, nr tel.			tel. 62 5032291			
Straż Pożarna, nr tel.			tel. 62 7303098			
Policja, nr tel.			tel. 62 7301997			
Służba ruchu lotniczego			Poznań INFO 126,300MHz			
Osłona meteorologiczna			IMGW Wrocław, tel. 71 3200150			
Zabezpieczenie terenu: Załoga HEMS, Straż Pożarna						



POT 05	Kuźnica Grabowska / boisko		Współrzędne geograficzne	51° 30,56' N 018° 15,91' E	
	gm. Kraszewice				
	pow. ostrzeszowski		Wzniesienie nad poziom morza	454 ft	
	woj. wielkopolskie				
Stopień trudności		Wariant IIb			
Główny kierunek podejścia		285° / 105°		Światła podejścia	
Główny kierunek startu		105° / 285°		brak	
		FATO		TLOF	
Wymiary		95 x 50 m		10 x 10 m	
Rodzaj nawierzchni		trawa		trawa	
Oznakowanie		brak		brak	
Oświetlenie		brak		brak	
Oświetlenie przeszkód		brak			
Wskaźnik kierunku wiatru		brak			
Minimalne warunki atmosferyczne do startu i lądowania			Dzień		Noc
		Widzialność	1500 m	Widzialność	3000 m
		Pałap chmur	500 ft	Podstawa chmur	1200 ft
Stałe przeszkody: Bramki w rozstawie 95m, za bramkami piłkołapy h=5,5m. 105 – drzewa do 22m 285 – krzaki i drzewa do 6m Po bokach drzewa do 24m					
Ograniczenia lokalne: brak			Procedury specjalne: Cat. A		
Administrator terenu		Wójt, tel. 62 731 2038			
Łączność radiotelefoniczna		169,000 MHz (kanał 39); 149,900 (kanał U02)			
Pomoc medyczna, nr tel.		PR Ostrzeszów, tel. 62 732 0291, 62 732 0199			
Straż Pożarna, nr tel.		KP PSP Ostrzeszów, tel. 62 730 3098			
Policja, nr tel.		KPP Ostrzeszów, tel. 62 732 4200			
Służba ruchu lotniczego		Poznań INFO 126,300MHz, tel. 22 574 7385			
Osłona meteorologiczna		IMGW Wrocław, 71 320 0150, Okęcie 22 846 0682			
Zabezpieczenie terenu: Straż Pożarna, załoga HEMS					



POT 06	Mikstat / boisko		Współrzędne geograficzne		51° 32,19' N 017° 58,63' E
	gm. Mikstat				
	pow. ostrzeszowski		Wzniesienie nad poziom morza		686 ft
	woj. wielkopolskie				
Stopień trudności		Wariant IIb			
Główny kierunek podejścia		350° / 170°		Światła podejścia	
Główny kierunek startu		170° / 350°		brak	
		FATO		TLOF	
Wymiary		25 x 95 m		10 x 10 m	
Rodzaj nawierzchni		trawa		trawa	
Oznakowanie		brak		brak	
Oświetlenie		brak		brak	
Oświetlenie przeszkód		brak			
Wskaźnik kierunku wiatru		brak			
Minimalne warunki atmosferyczne do startu i lądowania			Dzień		Noc
		Widzialność	1500 m	Widzialność	3000 m
		Pałap chmur	500 ft	Podstawa chmur	1200 ft
Stałe przeszkody: N - za bramką ogrodzenie i lampy (12m) Orlika, drzewa liśc. do 25m po W Orlika, dalej las do 33m S - za bramką drzewa liściaste do 26m W - drzewa liściaste do 25m E – ulica, zabudowa, w kier. 140 drzewa do 18m maszt RTV h=273m w odl. 1220m na kier. 115					
Ograniczenia lokalne: brak			Procedury specjalne: Cat. A		
Administrator terenu		Burmistrz, tel. 62 731 0039, -0091, -0043			
Łączność radiotelefoniczna		169,000 MHz (kanał 39); 149,900 (kanał U02)			
Pomoc medyczna, nr tel.		PR Ostrzeszów, tel. 62 732 0291			
Straż Pożarna, nr tel.		KP PSP Ostrzeszów, tel. 62 730 3098			
Policja, nr tel.		KPP Ostrzeszów, tel. 62 732 4200			
Służba ruchu lotniczego		Poznań INFO 126,300MHz, tel. 22 574 7385			
Osłona meteorologiczna		IMGW Okęcie, tel. 22 846 0682, 22 569 4592			
Zabezpieczenie terenu: Straż Pożarna, załoga HEMS					



POT 07	Ostrzeszów / boisko		Współrzędne geograficzne	51° 24,90' N 017° 55,64' E		
	gm. Ostrzeszów					
	pow. ostrzeszowski		Wzniesienie nad poziom morza	712 ft		
	woj. wielkopolskie					
Stopień trudności			I			
Główny kierunek podejścia			345° / 165°		Światła podejścia	
Główny kierunek startu			165° / 345°		brak	
			FATO		TLOF	
Wymiary			25 x 50 m		10 x 10 m	
Rodzaj nawierzchni			trawa		trawa	
Oznakowanie			brak		brak	
Oświetlenie			brak		brak	
Oświetlenie przeszkód			brak			
Wskaźnik kierunku wiatru			brak			
Minimalne warunki atmosferyczne do startu i lądowania				Dzień		Noc
			Widzialność	1500 m	Widzialność	3000 m
			Pułap chmur	500 ft	Podstawa chmur	1200 ft
Stałe przeszkody: Maszt GSM h=35m na kier. 360° w odległości 110m; Wieża ciśnień na kier. 020° w odległości 550m						
Ograniczenia lokalne: brak				Procedury specjalne: Lądowanie w nocy przy asyście straży pożarnej		
Administrator terenu			OSiR tel. 62 7300895, 62 5860401			
Łączność radiotelefoniczna			169,000 MHz (kanał 39); 149,900 (kanał U02)			
Pomoc medyczna, nr tel.			PR Ostrzeszów, tel. 62 7320291			
Straż Pożarna, nr tel.			KP PSP Ostrzeszów, tel. 62 7303098			
Policja, nr tel.			KPP Ostrzeszów, tel. 62 7324200			
Służba ruchu lotniczego			Poznań INFO 126,300MHz			
Osłona meteorologiczna			IMGW Wrocław, tel. 71 3200150			
Zabezpieczenie terenu: Straż Pożarna						

