



Nadleśnictwo Mrągowo
ul. Warszawska 49, 11-700 Mrągowo
tel. 89 741 22 36, fax 89 741 22 37
NIP 742-000-69-87, REGON 510020443

ZARZĄDZENIE NR 25
NADLEŚNICZEGO NADLEŚNICTWA MRĄGOWO
z dnia 06 maja 2026 r.
(zn. spr. N.012.2.2026)
w sprawie wprowadzenia zmiany w
regulaminie organizacyjnym Nadleśnictwa Mrągowo

Na podstawie art.35 ust.1 pkt 2 i pkt 3 ustawy z dnia 28 września 1991 r. o lasach (Dz.U. z 2025 r. poz. 567 z późn. zm.) w związku z § 22 pkt 3 Statutu Państwowego Gospodarstwa Leśnego Lasy Państwowe, stanowiącego załącznik do zarządzenia nr 50 Ministra Ochrony Środowiska Zasobów Naturalnych i Leśnictwa z dnia 18 maja 1994 r. w sprawie nadania Statutu Państwowego Gospodarstwa Leśnego Lasy Państwowe, a także z Zarządzeniem Nr 90 Dyrektora Generalnego Lasów Państwowych z dnia 12 grudnia 2012 r. w sprawie ramowego regulaminu organizacyjnego nadleśnictwa, zarządzam co następuje:

§ 1

Z dniem 6 maja 2026 r. w regulaminie organizacyjnym Nadleśnictwa Mrągowo obowiązującym od 1 stycznia 2024 r., wprowadzam następujące zmiany :

1. Schemat organizacyjny Nadleśnictwa Mrągowo załącznik nr 1 do regulaminu organizacyjnego.
2. Wykaz etatów nierobotniczych w Nadleśnictwie Mrągowo załącznik nr 2 do regulaminu organizacyjnego.
3. Wykaz stałych zastępstw w Nadleśnictwie Mrągowo załącznik nr 4 do regulaminu organizacyjnego.
4. Wykaz osób upoważnionych do używania funkcji „Global” w SILP załącznik nr 5 do regulaminu organizacyjnego.

§ 2

Pozostałe zapisy regulaminu organizacyjnego Nadleśnictwa Mrągowo obowiązującego od dnia 1 stycznia 2024 roku nie ulegają zmianie.

§ 3

Zarządzenie wchodzi w życie z dniem podpisania.

NADLEŚNICZY
Nadleśnictwo Mrągowo
Jarostaw Błyskun

Otrzymują:

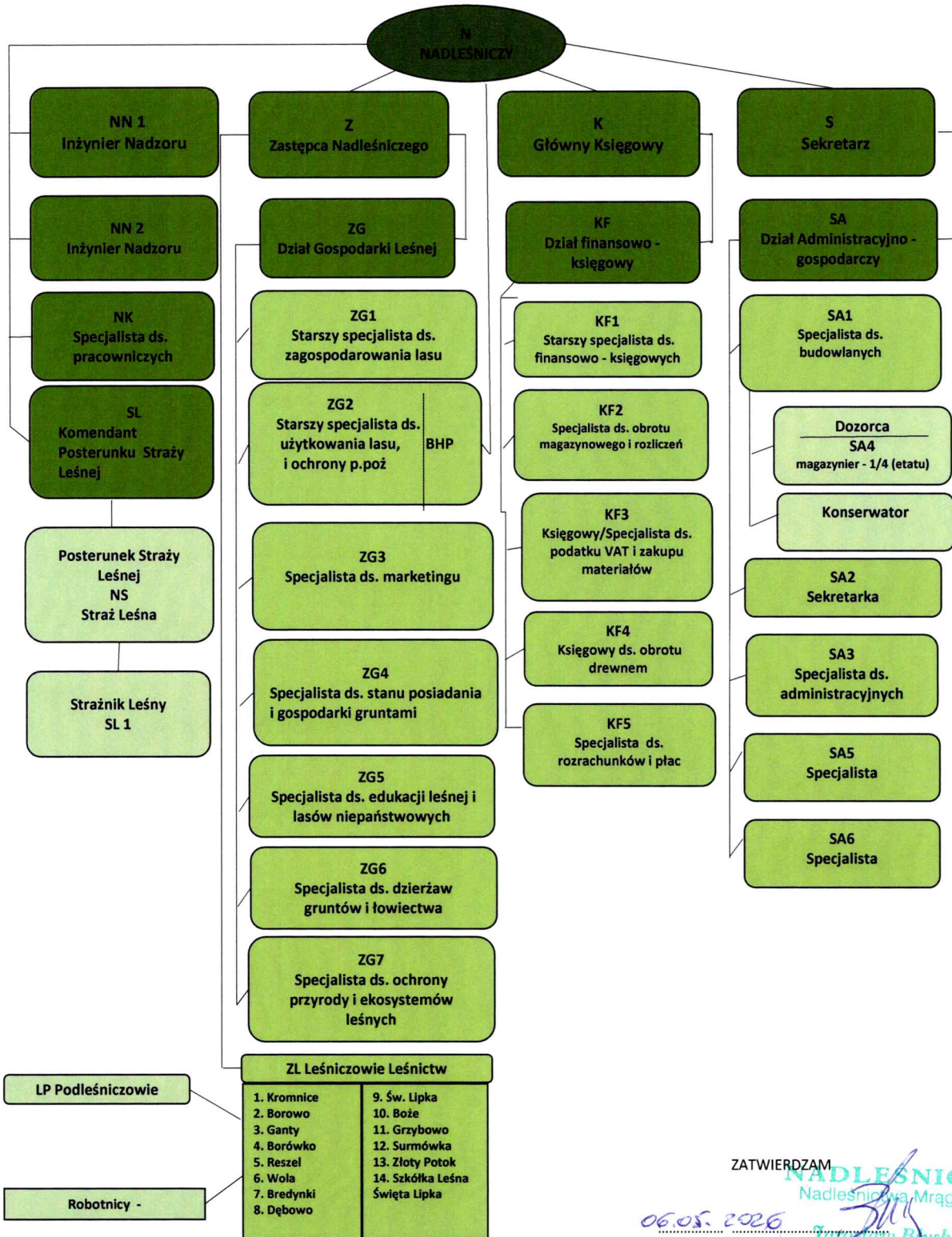
1. Kierownicy działów do wdrożenia wśród podległych pracowników
2. NN1, NN2
3. ZL– do wdrożenia wśród podległych pracowników
4. NK
5. A/a



Nadleśnictwo Mrągowo
 ul. Warszawska 49, 11-700 Mrągowo
 tel. 89 741 22 36, fax 89 741 22 37
 NIP 742-000-69-87, REGON 510023012

Załącznik Nr 1 do Regulaminu
 Organizacyjnego Nadleśnictwa Mrągowo

SCHEMAT ORGANIZACYJNY NADLEŚNICTWA MRĄGOWO
 obowiązujący od 6 maja 2026 r.



ZATWIERDZAM

NADLEŚNICZY
 Nadleśnictwo Mrągowo

06.05.2026

(data)

(podpis)

Jaruziński Błyskun



Nadleśnictwo Mrągowo
ul. Warszawska 49, 11-700 Mrągowo
tel. 89 741 22 36, fax 89 741 22 37
NIP 742-000-69-87, REGON 510023012

**WYKAZ ETATÓW NIEROBOTNICZYCH
W NADLEŚNICTWIE MRĄGOWO
obowiązujący od 6 maja 2026 r.**

| Komórka Organizacyjna | Stanowisko | Symbol | Etaty osobowe | |
|---|--|--------|---------------|---------|
| | | | Służba Leśna | Poza SL |
| 1 | 2 | 3 | 4 | 5 |
| Biuro nadleśnictwa | | | | |
| Kierownik jednostki organizacyjnej | Nadleśniczy | N | 1 | - |
| Kierownik działu | 1. Zastępca nadleśniczego | Z | 1 | - |
| | 2. Główny księgowy | K | 1 | - |
| | 3. Sekretarz | S | 1 | - |
| Samodzielne stanowiska pracy | 1. Inżynier nadzoru (Leśnictwa: Reszel, Wola, Bredynki, Dębowo, Święta Lipka, Boże, Grzybowo, Szkółka Leśna) | NN1 | 1 | - |
| | 2. Inżynier nadzoru (Leśnictwa: Kromnice, Borowo, Ganty, Borówko, Surmówka, Złoty Potok) | NN2 | 1 | - |
| | 3. Specjalista ds. pracowniczych | NK | | 1 |
| Dział gospodarki leśnej ZG | 1. Starszy specjalista ds. zagospodarowania lasu | ZG1 | 1 | - |
| | 2. Starszy specjalista ds. użytkowania lasu, BHP i ochrony p.poż. | ZG2 | 1 | - |
| | 3. Specjalista ds. marketingu | ZG3 | 1 | - |
| | 4. Specjalista ds. stanu posiadania i gospodarki gruntami | ZG4 | 1 | - |
| | 5. Specjalista ds. edukacji leśnej i lasów niepaństwowych | ZG5 | 1 | - |
| | 6. Specjalista ds. dzierżaw gruntów i łowiectwa | ZG6 | 1 | - |
| | 7. Specjalista ds. ochrony przyrody i ekosystemów leśnych | ZG7 | 1 | - |
| Dział finansowo – księgowy KF | 1. Starszy specjalista ds. finansowo – księgowych | KF1 | - | 1 |
| | 2. Specjalista ds. obrotu magazynowego i rozliczeń | KF2 | - | 1 |
| | 3. Księgowy/ Specjalista ds. podatku VAT i zakupu materiałów | KF3 | - | 1 |
| | 4. Księgowy ds. obrotu drewnem | KF4 | - | 1 |
| | 5. Specjalista ds. rozrachunków i płac | KF5 | - | 1 |

| | | | | |
|---|--------------------------------------|------------|---|----------|
| Dział administracyjno - gospodarczy SA | 1. Specjalista ds. budowlanych | SA1 | - | 1 |
| | 2. Sekretarka | SA2 | - | 1 |
| | 3. Specjalista ds. administracyjnych | SA3 | - | 1 |
| | 4. Magazynier (¼ etatu) | SA4 | - | 0 |
| | 5. Specjalista | SA5 | - | 1 |
| | 6. Specjalista | SA6 | - | 1 |

| Posterunek Straży Leśnej | | | | |
|---------------------------------|---------------------------------------|------------|----------|---|
| Straż Leśna NS | 1. Komendant Posterunku Straży Leśnej | SL | 1 | - |
| | 2. Strażnik Leśny | SL1 | 1 | - |

| Nr leśnictwa w SILP | Obręb Mrągowo | | | | |
|---------------------------|----------------------|-------------|--------------|----------|---|
| 01 | Kromnice | Leśniczy | ZL1 | 1 | - |
| | | Podleśniczy | LP1 | 1 | - |
| | | Podleśniczy | LP1/2 | 1 | - |
| 02 | Borowo | Leśniczy | ZL2 | 1 | - |
| | | Podleśniczy | LP2 | 1 | - |
| 04 | Ganty | Leśniczy | ZL4 | 1 | - |
| | | Podleśniczy | LP4 | 1 | - |
| 05 | Borówko | Leśniczy | ZL5 | 1 | - |
| | | Podleśniczy | LP5 | 1 | - |
| Obręb Sadłowo | | | | | |
| 06 | Reszel | Leśniczy | ZL6 | 1 | - |
| | | Podleśniczy | LP6 | 1 | - |
| 07 | Wola | Leśniczy | ZL7 | 1 | - |
| | | Podleśniczy | LP7 | 1 | - |
| 08 | Bredynki | Leśniczy | ZL8 | 1 | - |
| | | Podleśniczy | LP8 | 1 | - |
| 09 | Dębowo | Leśniczy | ZL9 | 1 | - |
| | | Podleśniczy | LP9 | 1 | - |
| Obręb Gązwa | | | | | |
| 10 | Święta Lipka | Leśniczy | ZL10 | 1 | - |
| | | Podleśniczy | LP10 | 1 | - |
| 11 | Boże | Leśniczy | ZL11 | 1 | - |
| | | Podleśniczy | LP11 | 1 | - |
| 12 | Grzybowo | Leśniczy | ZL12 | 1 | - |
| | | Podleśniczy | LP12 | 1 | - |

| | | | | | |
|----|---------------|-------------|------|---|---|
| 13 | Złoty Potok | Leśniczy | ZL13 | 1 | - |
| | | Podleśniczy | LP13 | 1 | - |
| 14 | Surmówka | Leśniczy | ZL14 | 1 | - |
| | | Podleśniczy | LP14 | 1 | - |
| 16 | Szkółka Leśna | Leśniczy | ZL16 | 1 | - |

Zatwierdzam:
NADLEŚNICZY
 Nadleśnictwo Męgowo
 data 06.05.2026
Jarosław Błyszcz



Nadleśnictwo Mrągowo
ul. Warszawska 49, 11-700 Mrągowo
tel. 89 741 22 36, fax 89 741 22 37
NIP 742-000-69-87, REGON 510023012

Załącznik Nr 4 do Regulaminu
Organizacyjnego Nadleśnictwa Mrągowo

**WYKAZ STAŁYCH ZASTĘPSTW
W NADLEŚNICTWIE MRĄGOWO
obowiązujący od 6 maja 2026 roku**

| Lp. | <u>Stanowisko zastępowane</u> imię i nazwisko | <u>Stanowisko zastępujące</u> imię i nazwisko |
|------------|---|--|
| 1. | Nadleśniczy Jarosław Błyskun | Zastępca Nadleśniczego Paweł Stypik podczas jego nieobecności Inżynier Nadzoru NN1 Marcin Dzieża |
| 2. | Zastępca Nadleśniczego Paweł Stypik | Inżynier Nadzoru NN1 Marcin Dzieża podczas jego nieobecności NN2 (wakat)- w razie jego nieobecności wyznaczony przez nadleśniczego inny pracownik |
| 3. | Inżynier Nadzoru NN1 Marcin Dzieża | Inżynier Nadzoru NN2 (wakat) w razie jego nieobecności wyznaczony przez nadleśniczego inny pracownik |
| 4. | Inżynier Nadzoru NN2 (wakat) | Inżynier Nadzoru NN1 Marcin Dzieża |
| 5. | Starszy specjalista ds. zagospodarowania lasu Ewa Pietrzak | Specjalista ds. ochrony przyrody i ekosystemów leśnych Gabriela Ulewicz |
| 6. | Starszy specjalista ds. użytkowania lasu, BHP i ochrony p.poż. Aneta Bieńko | Specjalista ds. marketingu - Grzegorz Mełgwa – w zakresie użytkowania lasu Podleśniczy Dominik Giers – w zakresie BHP |
| 7. | Specjalista ds. marketingu Grzegorz Mełgwa | Starszy specjalista ds. użytkowania lasu, BHP i ochrony p.poż. Aneta Bieńko |
| 8. | Specjalista ds. stanu posiadania i gospodarki gruntami Sławomir Chodkowski | Specjalista ds. dzierżaw gruntów i łowiectwa Paweł Wiewiorra |
| 9. | Specjalista ds. edukacji leśnej i lasów niepaństwowych Natalia Majka - Niedźwiedzka | Starszy specjalista ds. zagospodarowania lasu Ewa Pietrzak |
| 10. | Specjalista ds. dzierżaw gruntów i łowiectwa Paweł Wiewiorra | Specjalista ds. stanu posiadania i gospodarki gruntami Sławomir Chodkowski |
| 11. | Specjalista ds. ochrony przyrody i ekosystemów leśnych Gabriela Ulewicz | Specjalista ds. edukacji leśnej i lasów niepaństwowych Natalia Majka - Niedźwiedzka |
| 12. | Główny Księgowy Irena Skowron | Starszy specjalista ds. finansowo – księgowych Anna Bładosz |
| 13. | Starszy specjalista ds. finansowo – księgowych Anna Bładosz | Główny Księgowy Irena Skowron |
| 14. | Księgowy ds. podatku VAT i zakupu materiałów Małgorzata Niedźwiecka | Specjalista ds. rozrachunków i płać Sylwia Warkowska |
| 15. | Specjalista ds. obrotu magazynowego i rozliczeń Anna Szydlik | Księgowy ds. obrotu drewnem Elżbieta Maszczak |

| Lp. | <u>Stanowisko zastępowane</u> imię nazwisko | <u>Stanowisko zastępujące</u> imię nazwisko |
|-----|---|---|
| 16. | Księgowy ds. obrotu drewnem Elżbieta Maszczak | Specjalista ds. obrotu magazynowego i rozliczeń Anna Szydlik |
| 17. | Specjalista ds. rozrachunków i płac Sylwia Warkowska | Księgowy ds. podatku VAT i zakupu materiałów Małgorzata Niedźwiecka |
| 18. | Sekretarz Paweł Ulewicz | Specjalista ds. budowlanych Magdalena Kaczmarek |
| 19. | Specjalista ds. budowlanych Magdalena Kaczmarek | Sekretarz Paweł Ulewicz |
| 20. | Specjalista ds. administracyjnych Agnieszka Żbikowska | Specjalista Magdalena Kaczmarek w zakresie planowania |
| | | w pozostałym zakresie Specjalista Natalia Korwek |
| 21. | Specjalista Jolanta, Małgorzata Puchalska - Olszewska | Specjalista ds. administracyjnych Agnieszka Żbikowska |
| | | Sekretarka Maria Wysocka w zakresie archiwum |
| 22. | Specjalista Natalia Korwek | w pozostałym zakresie Specjalista Jolanta, Małgorzata Puchalska – Olszewska |
| | | Dozorca prowadzący magazyn Tadeusz Szyszka |
| 23. | Dozorca prowadzący magazyn Tadeusz Szyszka | Konserwator Andrzej Nalazek |
| | | Specjalista ds. administracyjnych |
| 24. | Sekretarka Maria Wysocka | w zakresie obsługi sekretariatu Specjalista ds. pracowniczych Marta Michalczyk , |
| | | w pozostałym zakresie Specjalista Natalia Korwek |
| 25. | Specjalista ds. pracowniczych Marta Michalczyk | w zakresie delegacji Specjalista ds. administracyjnych Agnieszka Żbikowska |
| | | W pozostałym zakresie Sekretarka Maria Wysocka |
| 26. | Komendant posterunku Straży Leśnej Lenkiewicz Sławomir | Strażnik Leśny |
| 27. | Strażnik Leśny | Leśniczy lub podleśniczy wyznaczony przez nadleśniczego lub zastępcę nadleśniczego na wniosek komendanta Posterunku Straży Leśnej |
| 28. | Leśniczy | Podleśniczy z leśnictwa, leśniczy lub podleśniczy z innego leśnictwa wskazany przez zastępcę nadleśniczego po uzgodnieniu z nadleśniczym. |

Zatwierdzam:

data 06.05.2026

NADLEŚNICZY
Nadleśnictwo Mrągowo
Jarosław Błyskun



Nadleśnictwo Mrągowo
ul. Warszawska 49, 11-700 Mrągowo
tel. 89 741 22 36, fax 89 741 22 37
NIP 742-000-69-87, REGON 510023012

Załącznik Nr 5 do Regulaminu
Organizacyjnego Nadleśnictwa Mrągowo

**WYKAZ OSÓB UPOWAŻNIONYCH DO UŻYWANIA
FUNKCJI „GLOBAL” W SILP
obowiązujący od 6 maja 2026 r.**

| Lp. | Imię i nazwisko | Stanowisko | Podsystem |
|-----|---------------------------------|--|--|
| 1. | Jarosław Błyskun | Nadleśniczy | Gospodarka Leśna, Gospodarka Towarowa |
| 2. | Paweł Stypik | Zastępca Nadleśniczego | Gospodarka Leśna, Gospodarka Towarowa |
| 3. | Marcin Dzieża | Inżynier Nadzoru | Planowanie, Gospodarka Towarowa |
| 4. | Irena Skowron | Główny Księgowy | Planowanie, Finanse Księgowość, Gospodarka Towarowa, Infrastruktura |
| 5. | Paweł Ulewicz | Sekretarz | Planowanie, Infrastruktura |
| 6. | Ewa Pietrzak | Starszy specjalista ds. zagospodarowania lasu | Gospodarka Leśna, Planowanie, Gospodarka Towarowa |
| 7. | Aneta Bieńko | Starszy specjalista ds. użytkowania lasu, BHP i ochrony p.poż. | Gospodarka Leśna, Planowanie, Gospodarka Towarowa |
| 8. | Sławomir Chodkowski | Specjalista ds. stanu posiadania i gospodarki gruntami | Gospodarka Leśna, Planowanie, Gospodarka Towarowa |
| 9. | Gabriela Ulewicz | Specjalista ds. ochrony przyrody i ekosystemów leśnych | Gospodarka Leśna, Planowanie, Gospodarka Towarowa |
| 10. | Natalia Majka - Niedźwiedzka | Specjalista ds. edukacji leśnej i lasów niepaństwowych | Gospodarka Leśna, Planowanie, Gospodarka Towarowa |
| 11. | Paweł Wiewiorra | Specjalista ds. dzierżaw gruntów i łowiectwa | Gospodarka Leśna, Gospodarka Towarowa, Planowanie |
| 12. | Grzegorz Mełgwa | Specjalista ds. marketingu | Gospodarka Leśna, Planowanie, Gospodarka Towarowa |
| 13. | Anna Bładosz | Starszy specjalista ds. finansowo-księgowych | Planowanie, Finanse i Księgowość, Gospodarka Towarowa, Infrastruktura |
| 14. | Kamil Ambroziak | Specjalista ds. podatku VAT i zakupu materiałów | Planowanie, Finanse i Księgowość, Gospodarka Towarowa, Infrastruktura Kadry i Płace |
| 15. | Małgorzata Niedźwiecka | Księgowy ds. podatku VAT i zakupu materiałów | Planowanie, Finanse i Księgowość, Gospodarka Towarowa, Infrastruktura Kadry i Płace |
| 16. | Sylwia Warkowska | Specjalista ds. rozrachunków i płac | Planowanie Finanse i Księgowość, Gospodarka Towarowa Kadry i Płace |

| LP. | Imię i nazwisko | Stanowisko | Podsystem |
|-----|--|--|--|
| 17. | Marta Michalczyk | Specjalista ds. pracowniczych | Planowanie Gospodarka Towarowa Kadry i Płace |
| 18. | Elżbieta Maszczak | Księgowy ds. obrotu drewnem | Finanse i Księgowość, Gospodarka Towarowa |
| 19. | Anna Szydlik | Specjalista ds. obrotu magazynowego i rozliczeń | Finanse i Księgowość, Gospodarka Towarowa |
| 20. | Maria Wysocka | Sekretarka | Kadry i Płace |
| 21. | Agnieszka Żbikowska | Specjalista ds. administracyjnych | Planowanie, Infrastruktura |
| 22. | Magdalena Kaczmarek | Specjalista ds. budowlanych | Planowanie, Infrastruktura |
| 23. | Natalia Korwek | Specjalista | Planowanie, Infrastruktura |
| 24. | Jolanta, Małgorzata Puchalska - Olszewska | Specjalista | Planowanie, Infrastruktura |
| 25. | Dawid Kaczmarek | Leśniczy | Gospodarka Leśna Gospodarka Towarowa |
| 26. | Andrzej Martyniuk | Podleśniczy | Gospodarka Leśna Gospodarka Towarowa |
| 27. | Jakub Jończyk | Leśniczy | Gospodarka Leśna Gospodarka Towarowa |
| 28. | Piotr Kulas | Podleśniczy | Gospodarka Leśna Gospodarka Towarowa |
| 29. | Tomasz Dobreńko | Leśniczy | Gospodarka Leśna Gospodarka Towarowa |
| 30. | Marek Dackiewicz | Podleśniczy | Gospodarka Leśna Gospodarka Towarowa |
| 31. | Marek Dejlidko | Podleśniczy | Gospodarka Leśna Gospodarka Towarowa |
| 32. | Patryk Tylus | Leśniczy | Gospodarka Leśna Gospodarka Towarowa |
| 33. | Łukasz Ducki | Podleśniczy | Gospodarka Leśna Gospodarka Towarowa |
| 34. | Michał Baniukiewicz | Leśniczy | Gospodarka Leśna Gospodarka Towarowa |

| LP. | Imię i nazwisko | Stanowisko | Podsystem |
|-----|--------------------|--------------------|---|
| 35. | Patryk Nalepa | Podleśniczy | Gospodarka Leśna Gospodarka Towarowa |
| 36. | Wojciech Bieńko | Leśniczy | Gospodarka Leśna Gospodarka Towarowa |
| 37. | Mateusz Prusik | Podleśniczy | Gospodarka Leśna Gospodarka Towarowa |
| 38. | Anna Markowska | Leśniczy | Gospodarka Leśna Gospodarka Towarowa |
| 39. | Dominik Giers | Podleśniczy | Gospodarka Leśna Gospodarka Towarowa |
| 40. | Piotr Gumkowski | Leśniczy | Gospodarka Leśna Gospodarka Towarowa |
| 41. | Adam Macełko | Leśniczy | Gospodarka Leśna Gospodarka Towarowa |
| 42. | Grzegorz Polewski | Podleśniczy | Gospodarka Leśna Gospodarka Towarowa |
| 43. | Grzegorz Bąk | Leśniczy | Gospodarka Leśna Gospodarka Towarowa |
| 44. | Michał Garliński | Podleśniczy | Gospodarka Leśna Gospodarka Towarowa |
| 45. | Michał Orzotek | Leśniczy | Gospodarka Leśna Gospodarka Towarowa |
| 46. | Michał Paradowski | Podleśniczy | Gospodarka Leśna Gospodarka Towarowa |
| 47. | Mirosław Ceberek | Podleśniczy | Gospodarka Leśna Gospodarka Towarowa |
| 48. | Wojciech Perkowski | Leśniczy | Gospodarka Leśna Gospodarka Towarowa |
| 49. | Andrzej Juszczyk | Leśniczy | Gospodarka Leśna Gospodarka Towarowa |
| 50. | Jakub Dzieża | Podleśniczy | Gospodarka Leśna Gospodarka Towarowa |
| 51. | Adam Wysocki | Leśniczy szkółkarz | Gospodarka Leśna Gospodarka Towarowa |

ZATWIERDZAM
NADLEŚNICY
 Nadleśnictwa Jagowo
 data 06.05.2016
 Jarosław Błyskun