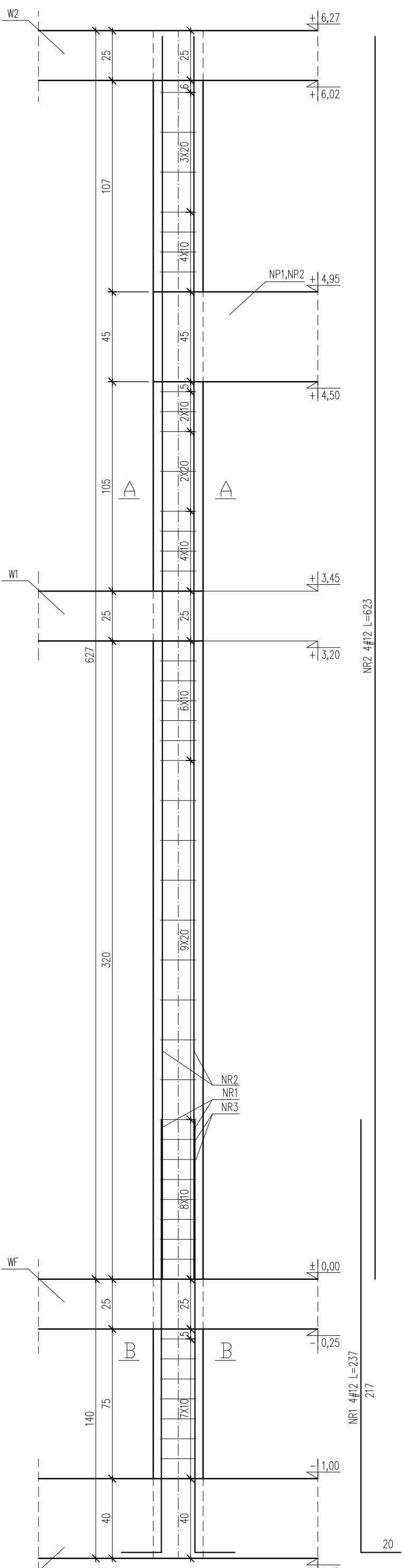
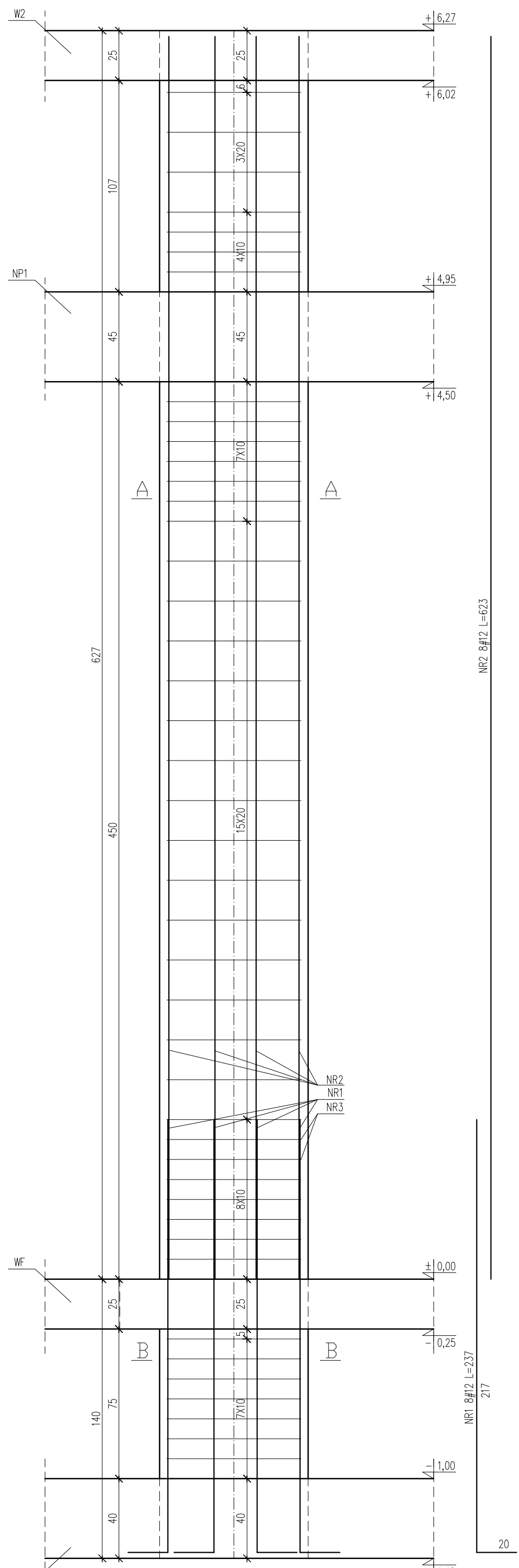


Rdzenie parteru
-skala 1:20-

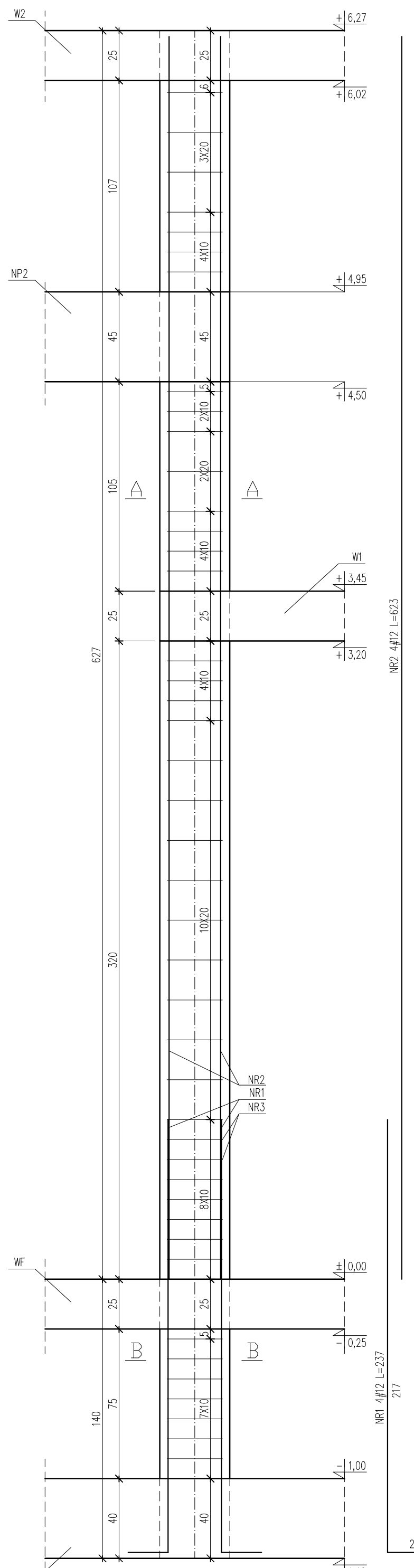
R1 25x25cm, szt.5



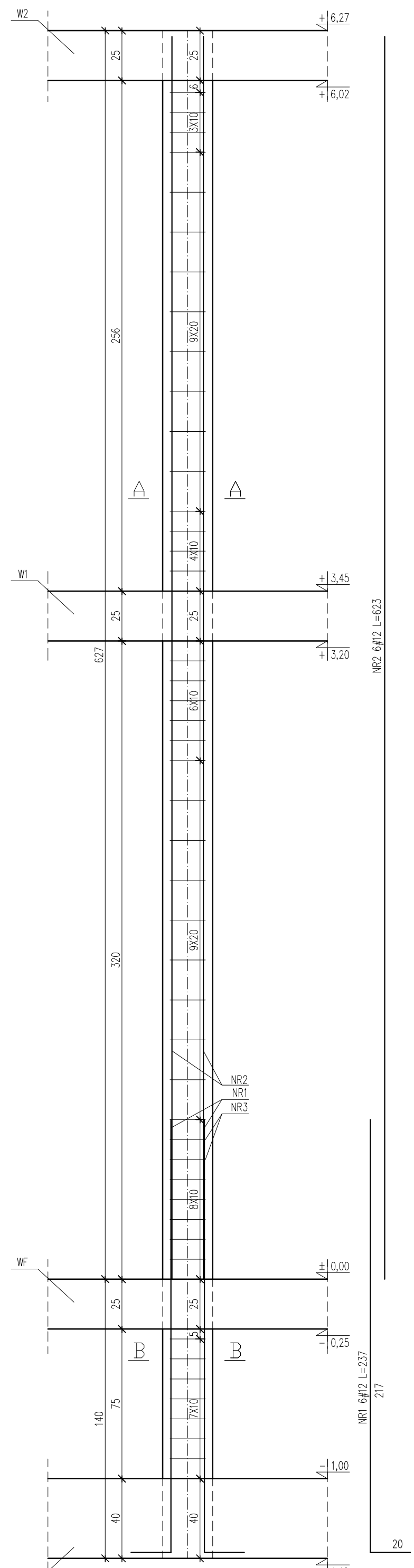
R2 75x25cm, szt.2



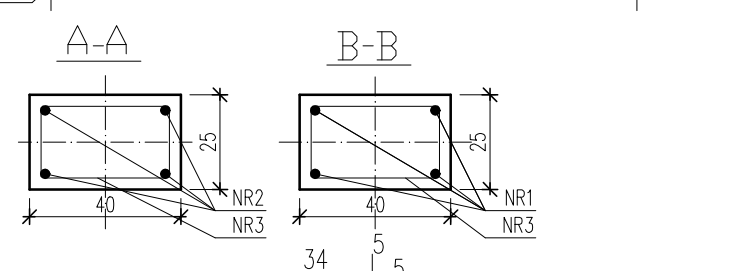
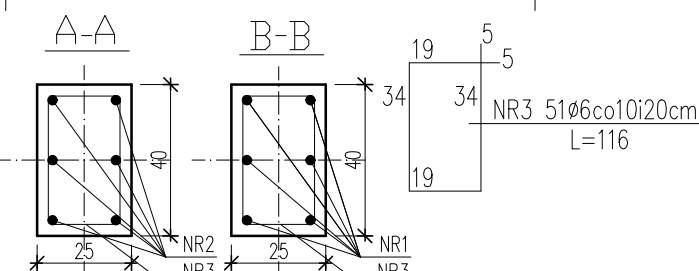
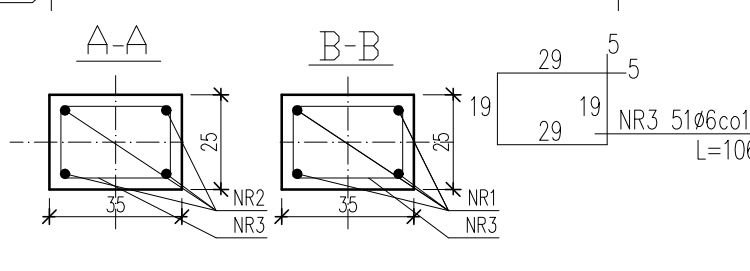
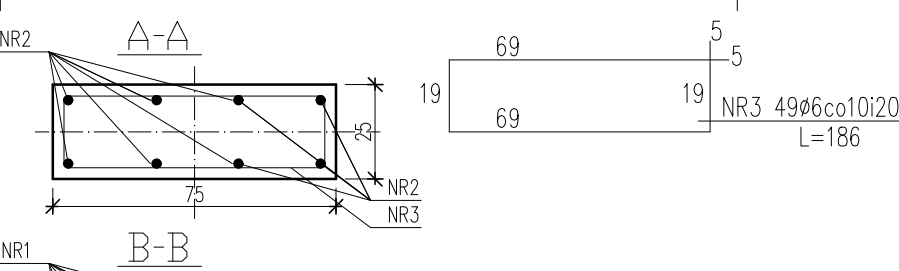
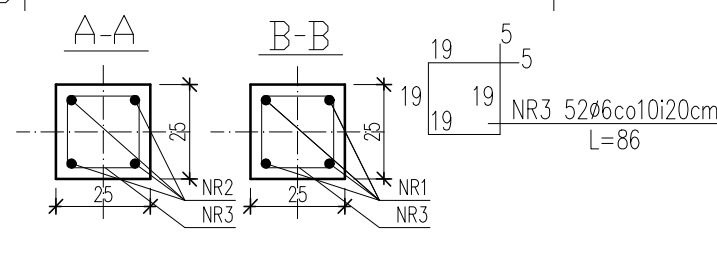
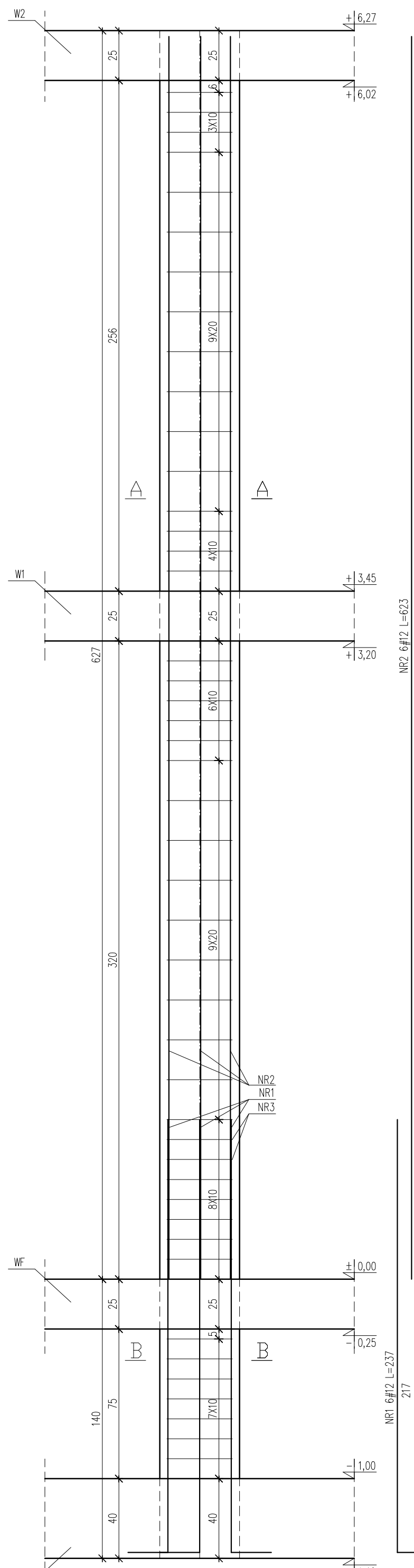
R3 35x25cm, szt.1



R4 25x40cm, szt.5



R5 40x25cm, szt.2



ZESTAWIENIE STALI (RDZENIE PARTERU) :

R	NR	ŚREDNICA		DŁUGOŚĆ	ILOŚĆ	DŁUGOŚĆ ŁĄCZNA	
		A-0	A-0			A-0	A-0
R1	NR1	#12	A-0	237	20	47,40	#6
	NR2	#12	A-0	623	20	124,60	
	NR3	#6	A-0	86	260	223,60	
R2	NR1	#12	A-0	237	16	37,92	
	NR2	#12	A-0	623	16	99,68	
	NR3	#6	A-0	186	98	182,28	
R3	NR1	#12	A-0	237	4	9,48	
	NR2	#12	A-0	623	4	24,92	
	NR3	#6	A-0	106	51	54,06	
R4	NR1	#12	A-0	237	30	71,10	
	NR2	#12	A-0	623	30	186,90	
	NR3	#6	A-0	116	255	295,80	
R5	NR1	#12	A-0	237	12	28,44	
	NR2	#12	A-0	623	12	74,76	
	NR3	#6	A-0	116	102	116,32	
DŁUGOŚĆ W ŚREDNIE [m]						705,20	874,06
MASA NETTO [kg]						0,888	0,222
MASA WŁ. ŚREDNIE [kg]						626,22	194,04
MASA ŁĄCZNA [kg]							820,26

Beton C20/25 - otulina 3cm
Stal A-III(II) - RB500W
Stal A-I(II) - St05-b

OBIEKT :

OBIEKT	BUDYNEK GARAZOWO-TECHNICZNY
ADRES	Bielek Podlaski, ul.Poniatowskiego 11 numer geodezyjny działki 3057
PRZEDMIOT RYSUNKU	RDZENIE PARTERU
KONSTRUKCJA:	IMIĘ I NAZWISKO: UPRAWNIENIA:
PROJEKTANT	ANNA LUBKO PDL/0001/P00K/11
SPRAWDZAJĄCY	