

ZARZĄDZENIE
REGIONALNEGO DYREKTORA OCHRONY ŚRODOWISKA W SZCZECINIE
z dnia 2026 r.
w sprawie rezerwatu przyrody „Łąki Bobolickie im. prof. Róży Kochanowskiej”

Na podstawie art. 13 ust. 3 ustawy z dnia 16 kwietnia 2004 r. o ochronie przyrody (Dz. U. z 2026 r. poz. 13) zarządza się, co następuje:

§ 1. 1. Rezerwat przyrody pod nazwą „Łąki Bobolickie im. prof. Róży Kochanowskiej”, zwany dalej „rezerwatem”, obejmuje obszar o powierzchni 183,11 ha położony na terenie gminy Bobolice, w powiecie koszalińskim, w województwie zachodniopomorskim.

2. Na obszarach graniczących z rezerwatem wyznacza się otulinę obejmującą obszar o powierzchni 123,80 ha położony na terenie gminy Bobolice, w powiecie koszalińskim, w województwie zachodniopomorskim.

3. Położenie i przebieg granicy rezerwatu w postaci współrzędnych punktów jej załamania są określone w załączniku nr 1 do zarządzenia.

4. Położenie i przebieg granicy otuliny rezerwatu w postaci współrzędnych punktów jej załamania są określone w załączniku nr 2 do zarządzenia.

5. Położenie i przebieg granicy rezerwatu oraz jego otuliny w postaci mapy są określone w załączniku nr 3 do zarządzenia.

§ 2. Celem ochrony rezerwatu jest zachowanie mozaiki łąk w dolinie rzeki Chocieli z występującymi tu rzadkimi gatunkami roślin w tym licznej populacji pełnika europejskiego *Trollius europaeus* oraz walorów krajobrazowych doliny.

§ 3. Określa się następujący rodzaj, typ i podtyp rezerwatu:

- 1) rodzaj rezerwatu – Florystyczny (Fl).;
- 2) typ i podtyp rezerwatu ze względu na dominujący przedmiot ochrony:
 - a) typ – Florystyczny (PFl),
 - b) podtyp – roślin zielnych i krzewinek (rzk);
- 3) typ i podtyp rezerwatu ze względu na główny typ ekosystemu:
 - a) typ – łąkowy, pastwiskowy, murawowy i zaroślowy (EŁ),
 - b) podtyp – łąk hydrofilnych (łh).

§ 4. Nadzór nad rezerwatem sprawuje Regionalny Dyrektor Ochrony Środowiska w Szczecinie.

§ 5. Traci moc zarządzenie Regionalnego Dyrektora Ochrony Środowiska w Szczecinie z dnia 29 listopada 2017 r. w sprawie rezerwatu przyrody „Łąki Bobolickie” (Dz. Urz. Woj. Zachodniopomorskiego poz. 5136).

§ 6. Zarządzenie wchodzi w życie po upływie 14 dni od dnia ogłoszenia.

Regionalny Dyrektor
Ochrony Środowiska w Szczecinie

Sylwia Jurzyk-Nordlów
/podpisano kwalifikowanym podpisem elektronicznym/

Załączniki do zarządzenia Regionalnego Dyrektora Ochrony Środowiska w Szczecinie z dnia... w sprawie rezerwatu „Łąki Bobolickie im. prof. Róży Kochanowskiej”

Załącznik nr 1 do zarządzenia Regionalnego Dyrektora Ochrony Środowiska w Szczecinie z dnia 2026 r. w sprawie rezerwatu przyrody „Łąki Bobolickie im. prof. Róży Kochanowskiej”

POŁOŻENIE I PRZEBIEG GRANICY REZERWATU PRZYRODY „ŁĄKI BOBOLICKIE IM. PROF. RÓŻY KOCHANOWSKIEJ”

Numer punktu załamania granicy	Współrzędne punktów załamania granicy (PL-1992) ¹⁾		Komentarz
	X	Y	
1	678132,15	342857,05	rezerwat
2	678137,74	343106,52	rezerwat
3	678096,45	343127,38	rezerwat
4	678002,14	343180,90	rezerwat
5	677942,12	343214,96	rezerwat
6	677927,39	343222,84	rezerwat
7	677898,83	343248,87	rezerwat
8	677879,62	343270,10	rezerwat
9	677844,66	343326,43	rezerwat
10	677836,70	343339,26	rezerwat
11	677817,57	343382,06	rezerwat
12	677797,85	343439,63	rezerwat
13	677783,33	343496,13	rezerwat
14	677764,45	343554,76	rezerwat
15	677753,83	343593,20	rezerwat
16	677738,00	343642,15	rezerwat
17	677729,58	343672,57	rezerwat
18	677726,86	343686,34	rezerwat
19	677724,13	343704,90	rezerwat
20	677719,49	343775,72	rezerwat
21	677720,80	343810,42	rezerwat
22	677718,42	343838,40	rezerwat
23	677722,02	343854,84	rezerwat
24	677724,93	343897,65	rezerwat
25	677725,00	343901,23	rezerwat
26	677725,42	343923,77	rezerwat
27	677725,42	343923,90	rezerwat
28	677722,15	343977,83	rezerwat
29	677719,00	343993,71	rezerwat

¹⁾ Układ współrzędnych płaskich prostokątnych PL-1992 jest jednym z układów tworzących państwowy system odniesień przestrzennych, o którym mowa w przepisach wydanych na podstawie art. 3 ust. 5 ustawy z dnia 17 maja 1989 r. – Prawo geodezyjne i kartograficzne (Dz. U. z 2024 r. poz. 1151, 1824, z 2025 r. poz. 1019 i 1542).

Numer punktu załamania granicy	Współrzędne punktów załamania granicy (PL-1992) ¹⁾		Komentarz
	X	Y	
30	677705,10	344063,75	rezerwat
31	677704,34	344067,58	rezerwat
32	677696,68	344106,15	rezerwat
33	677691,25	344121,12	rezerwat
34	677653,34	344180,91	rezerwat
35	677629,33	344206,40	rezerwat
36	677600,21	344226,78	rezerwat
37	677586,37	344225,78	rezerwat
38	677578,50	344230,57	rezerwat
39	677576,01	344222,77	rezerwat
40	677583,51	344210,70	rezerwat
41	677553,66	344212,92	rezerwat
42	677536,79	344155,02	rezerwat
43	677503,95	344139,56	rezerwat
44	677464,35	344135,40	rezerwat
45	677464,00	344096,98	rezerwat
46	677402,18	344096,66	rezerwat
47	677455,55	344086,74	rezerwat
48	677602,19	344062,60	rezerwat
49	677602,75	344047,19	rezerwat
50	677606,83	344043,38	rezerwat
51	677639,07	344015,98	rezerwat
52	677609,93	344012,16	rezerwat
53	677606,24	344009,21	rezerwat
54	677606,04	344002,03	rezerwat
55	677609,37	343984,24	rezerwat
56	677612,24	343966,28	rezerwat
57	677617,14	343936,77	rezerwat
58	677614,99	343933,08	rezerwat
59	677612,11	343926,90	rezerwat
60	677609,41	343921,09	rezerwat
61	677606,72	343917,45	rezerwat
62	677599,47	343915,56	rezerwat
63	677562,98	343910,97	rezerwat
64	677560,92	343900,79	rezerwat
65	677560,45	343897,45	rezerwat
66	677561,23	343893,02	rezerwat
67	677560,38	343887,96	rezerwat
68	677559,73	343884,39	rezerwat
69	677562,56	343874,98	rezerwat
70	677579,88	343866,55	rezerwat
71	677585,60	343865,72	rezerwat
72	677587,05	343859,39	rezerwat
73	677589,10	343845,70	rezerwat
74	677600,70	343846,05	rezerwat
75	677600,80	343842,64	rezerwat
76	677600,78	343841,34	rezerwat

Numer punktu załamania granicy	Współrzędne punktów załamania granicy (PL-1992) ¹⁾		Komentarz
	X	Y	
77	677589,86	343841,11	rezerwat
78	677587,28	343840,32	rezerwat
79	677588,72	343822,94	rezerwat
80	677294,82	343873,34	rezerwat
81	677294,83	343889,61	rezerwat
82	677270,66	343913,97	rezerwat
83	677261,71	343922,99	rezerwat
84	677252,91	343941,13	rezerwat
85	677246,76	343953,79	rezerwat
86	677241,63	343971,59	rezerwat
87	677237,18	343987,02	rezerwat
88	677238,83	343995,86	rezerwat
89	677239,63	344000,23	rezerwat
90	677269,69	344001,63	rezerwat
91	677268,32	344022,63	rezerwat
92	677267,35	344037,60	rezerwat
93	677266,64	344048,50	rezerwat
94	677258,96	344047,21	rezerwat
95	677245,73	344051,51	rezerwat
96	677230,19	344053,83	rezerwat
97	677213,98	344052,84	rezerwat
98	677194,14	344052,84	rezerwat
99	677184,22	344039,61	rezerwat
100	677174,63	344034,32	rezerwat
101	677165,37	344033,32	rezerwat
102	677158,75	344031,01	rezerwat
103	677147,84	344033,99	rezerwat
104	677137,92	344038,95	rezerwat
105	677130,31	344040,60	rezerwat
106	677128,12	344037,08	rezerwat
107	677127,30	344029,15	rezerwat
108	677193,66	343989,89	rezerwat
109	677209,98	343961,10	rezerwat
110	677231,72	343922,73	rezerwat
111	677261,42	343884,29	rezerwat
112	677260,71	343861,65	rezerwat
113	677269,22	343854,53	rezerwat
114	677290,77	343817,01	rezerwat
115	677305,61	343791,17	rezerwat
116	677306,31	343788,53	rezerwat
117	677276,08	343748,32	rezerwat
118	677250,20	343698,19	rezerwat
119	677254,88	343693,61	rezerwat
120	677301,71	343673,45	rezerwat
121	677310,78	343678,65	rezerwat
122	677333,33	343674,96	rezerwat
123	677339,81	343671,85	rezerwat

Numer punktu załamania granicy	Współrzędne punktów załamania granicy (PL-1992) ¹⁾		Komentarz
	X	Y	
124	677336,98	343667,68	rezerwat
125	677331,26	343669,33	rezerwat
126	677310,93	343673,87	rezerwat
127	677301,51	343668,14	rezerwat
128	677251,21	343688,27	rezerwat
129	677244,61	343696,13	rezerwat
130	677272,26	343750,97	rezerwat
131	677293,13	343775,69	rezerwat
132	677299,42	343789,62	rezerwat
133	677284,96	343814,32	rezerwat
134	677279,65	343823,40	rezerwat
135	677263,41	343851,67	rezerwat
136	677254,51	343857,75	rezerwat
137	677254,68	343865,29	rezerwat
138	677254,94	343881,22	rezerwat
139	677224,63	343921,00	rezerwat
140	677195,52	343974,91	rezerwat
141	677186,37	343987,85	rezerwat
142	677197,66	343884,77	rezerwat
143	677203,97	343835,32	rezerwat
144	677205,96	343790,97	rezerwat
145	677172,01	343781,90	rezerwat
146	677167,78	343759,26	rezerwat
147	677164,88	343743,74	rezerwat
148	677134,39	343603,47	rezerwat
149	677121,88	343573,12	rezerwat
150	677027,72	343541,33	rezerwat
151	677057,44	343543,76	rezerwat
152	677093,55	343540,62	rezerwat
153	677114,92	343539,11	rezerwat
154	677113,38	343534,63	rezerwat
155	677084,87	343485,67	rezerwat
156	677161,78	343451,49	rezerwat
157	677125,56	343372,71	rezerwat
158	677047,44	343406,11	rezerwat
159	677039,68	343401,18	rezerwat
160	677029,06	343394,42	rezerwat
161	676979,89	343429,52	rezerwat
162	676907,55	343464,77	rezerwat
163	676904,61	343460,73	rezerwat
164	676885,83	343434,92	rezerwat
165	676861,10	343403,93	rezerwat
166	676856,86	343400,31	rezerwat
167	676852,35	343396,46	rezerwat
168	676850,04	343395,03	rezerwat
169	676841,46	343389,72	rezerwat
170	676830,17	343386,15	rezerwat

Numer punktu załamania granicy	Współrzędne punktów załamania granicy (PL-1992) ¹⁾		Komentarz
	X	Y	
171	676802,17	343379,97	rezerwat
172	676751,85	343373,02	rezerwat
173	676700,12	343360,48	rezerwat
174	676679,06	343311,53	rezerwat
175	676670,35	343291,32	rezerwat
176	676646,25	343255,85	rezerwat
177	676642,36	343244,75	rezerwat
178	676637,72	343241,53	rezerwat
179	676625,83	343233,29	rezerwat
180	676599,03	343232,06	rezerwat
181	676560,43	343231,16	rezerwat
182	676525,60	343226,30	rezerwat
183	676480,07	343222,09	rezerwat
184	676468,53	343217,84	rezerwat
185	676458,50	343212,62	rezerwat
186	676447,46	343202,96	rezerwat
187	676413,50	343109,57	rezerwat
188	676408,80	343097,94	rezerwat
189	676398,24	343071,84	rezerwat
190	676389,18	343052,44	rezerwat
191	676386,75	343038,36	rezerwat
192	676390,44	343014,34	rezerwat
193	676380,12	342974,27	rezerwat
194	676384,32	342968,66	rezerwat
195	676363,74	342906,31	rezerwat
196	676366,94	342876,85	rezerwat
197	676385,64	342810,08	rezerwat
198	676403,09	342753,33	rezerwat
199	676402,99	342711,09	rezerwat
200	676373,08	342641,85	rezerwat
201	676475,60	342569,23	rezerwat
202	676478,70	342567,03	rezerwat
203	676468,93	342561,45	rezerwat
204	676460,32	342530,95	rezerwat
205	676444,02	342503,00	rezerwat
206	676439,98	342465,94	rezerwat
207	676450,08	342435,04	rezerwat
208	676469,94	342418,98	rezerwat
209	676490,61	342360,32	rezerwat
210	676493,59	342360,57	rezerwat
211	676505,86	342361,62	rezerwat
212	676475,76	342467,09	rezerwat
213	676481,53	342502,17	rezerwat
214	676486,47	342511,14	rezerwat
215	676494,27	342525,30	rezerwat
216	676596,96	342518,29	rezerwat
217	676634,24	342489,22	rezerwat

Numer punktu załamania granicy	Współrzędne punktów załamania granicy (PL-1992) ¹⁾		Komentarz
	X	Y	
218	676632,60	342437,00	rezerwat
219	676700,67	342435,01	rezerwat
220	676710,43	342428,22	rezerwat
221	676719,13	342428,20	rezerwat
222	676727,02	342427,77	rezerwat
223	676839,17	342430,46	rezerwat
224	676880,09	342424,12	rezerwat
225	676909,21	342428,20	rezerwat
226	676939,62	342413,90	rezerwat
227	676975,89	342423,50	rezerwat
228	677008,99	342411,45	rezerwat
229	677013,46	342396,66	rezerwat
230	676996,29	342373,50	rezerwat
231	677007,09	342367,52	rezerwat
232	677022,92	342369,36	rezerwat
233	677035,31	342380,46	rezerwat
234	677057,41	342432,04	rezerwat
235	677075,68	342432,59	rezerwat
236	677084,56	342432,86	rezerwat
237	677096,39	342426,35	rezerwat
238	677136,62	342404,19	rezerwat
239	677145,47	342432,23	rezerwat
240	677187,84	342436,76	rezerwat
241	677191,87	342449,48	rezerwat
242	677203,57	342486,36	rezerwat
243	677218,93	342501,10	rezerwat
244	677251,71	342507,35	rezerwat
245	677269,43	342510,72	rezerwat
246	677288,75	342550,22	rezerwat
247	677306,29	342596,32	rezerwat
248	677290,66	342608,19	rezerwat
249	677253,72	342636,25	rezerwat
250	677230,67	342660,60	rezerwat
251	677241,93	342675,27	rezerwat
252	677260,91	342700,00	rezerwat
253	677309,37	342746,50	rezerwat
254	677368,79	342788,48	rezerwat
255	677412,47	342822,11	rezerwat
256	677483,78	342752,96	rezerwat
257	677625,14	342840,72	rezerwat
258	677675,56	342788,31	rezerwat
259	677692,92	342770,27	rezerwat
260	677764,75	342723,41	rezerwat
261	677804,92	342675,23	rezerwat
262	677736,98	342589,95	rezerwat
263	677752,16	342573,99	rezerwat
264	677754,19	342571,26	rezerwat

Numer punktu załamania granicy	Współrzędne punktów załamania granicy (PL-1992) ¹⁾		Komentarz
	X	Y	
265	677787,31	342530,96	rezerwat
266	677821,29	342533,87	rezerwat
267	677880,80	342453,09	rezerwat
268	677948,79	342417,75	rezerwat
269	677972,13	342393,66	rezerwat
270	677984,73	342373,81	rezerwat
271	677987,96	342319,43	rezerwat
272	677976,66	342306,62	rezerwat
273	677935,87	342298,88	rezerwat
274	677920,44	342277,15	rezerwat
275	677906,87	342258,05	rezerwat
276	677874,55	342260,27	rezerwat
277	677854,61	342271,30	rezerwat
278	677839,94	342292,48	rezerwat
279	677821,74	342329,05	rezerwat
280	677810,81	342320,86	rezerwat
281	677782,17	342276,16	rezerwat
282	677766,46	342265,95	rezerwat
283	677806,48	342242,12	rezerwat
284	677817,48	342235,57	rezerwat
285	677829,86	342228,20	rezerwat
286	677862,65	342202,21	rezerwat
287	677888,15	342169,23	rezerwat
288	677944,95	342130,56	rezerwat
289	677977,23	342103,10	rezerwat
290	677984,54	342098,00	rezerwat
291	677994,82	342110,66	rezerwat
292	678004,14	342133,85	rezerwat
293	678031,77	342173,67	rezerwat
294	678048,93	342203,32	rezerwat
295	678092,69	342238,02	rezerwat
296	678121,88	342259,11	rezerwat
297	678142,71	342267,30	rezerwat
298	678178,40	342281,33	rezerwat
299	678205,92	342301,85	rezerwat
300	678246,06	342329,91	rezerwat
301	678292,56	342369,07	rezerwat
302	678294,12	342374,72	rezerwat
303	678354,69	342422,34	rezerwat
304	678384,77	342438,06	rezerwat
305	678399,83	342444,49	rezerwat
306	678399,83	342444,49	rezerwat
307	678404,62	342446,54	rezerwat
308	678408,45	342448,17	rezerwat
309	678391,52	342472,92	rezerwat
310	678384,25	342479,77	rezerwat
311	678379,49	342482,16	rezerwat

Numer punktu załamania granicy	Współrzędne punktów załamania granicy (PL-1992) ¹⁾		Komentarz
	X	Y	
312	678374,91	342484,45	rezerwat
313	678362,83	342486,21	rezerwat
314	678335,62	342498,14	rezerwat
315	678320,19	342493,44	rezerwat
316	678299,60	342496,36	rezerwat
317	678291,63	342502,50	rezerwat
318	678293,34	342504,32	rezerwat
319	678306,45	342503,64	rezerwat
320	678320,46	342508,31	rezerwat
321	678331,53	342540,45	rezerwat
322	678330,38	342543,60	rezerwat
323	678326,40	342546,66	rezerwat
324	678320,32	342545,57	rezerwat
325	678314,78	342544,56	rezerwat
326	678307,51	342539,74	rezerwat
327	678286,41	342559,63	rezerwat
328	678282,28	342565,06	rezerwat
329	678268,01	342583,84	rezerwat
330	678262,20	342587,74	rezerwat
331	678247,81	342597,39	rezerwat
332	678225,02	342602,38	rezerwat
333	678211,38	342609,75	rezerwat
334	678202,98	342618,35	rezerwat
335	678196,01	342626,99	rezerwat
336	678202,17	342627,51	rezerwat
337	678207,42	342634,06	rezerwat
338	678228,19	342646,16	rezerwat
339	678238,99	342649,80	rezerwat
340	678247,29	342655,36	rezerwat
341	678248,57	342669,45	rezerwat
342	678245,72	342674,93	rezerwat
343	678241,41	342680,79	rezerwat
344	678239,92	342687,70	rezerwat
345	678240,72	342711,43	rezerwat
346	678235,52	342725,48	rezerwat
347	678232,81	342729,78	rezerwat
348	678225,18	342741,89	rezerwat
349	678228,17	342756,85	rezerwat
350	678220,29	342775,24	rezerwat
351	678215,88	342784,26	rezerwat
352	678203,18	342795,53	rezerwat
353	678207,77	342829,19	rezerwat
354	678205,72	342843,34	rezerwat
355	678190,01	342861,05	rezerwat
356	678186,38	342866,89	rezerwat
357	678185,14	342868,89	rezerwat
358	678179,53	342875,16	rezerwat

Numer punktu załamania granicy	Współrzędne punktów załamania granicy (PL-1992) ¹⁾		Komentarz
	X	Y	
359	678175,72	342876,41	rezerwat
360	678171,93	342877,11	rezerwat
361	678168,60	342876,08	rezerwat
362	678162,50	342873,75	rezerwat
363	678157,42	342868,57	rezerwat
364	678150,42	342860,43	rezerwat
365	678147,36	342858,56	rezerwat
366	678141,87	342857,78	rezerwat
367	678132,73	342857,26	rezerwat
368	678132,15	342857,05	rezerwat
369	677609,83	343565,54	wyłączenie
370	677612,98	343575,03	wyłączenie
371	677620,90	343589,65	wyłączenie
372	677625,38	343596,03	wyłączenie
373	677628,78	343596,26	wyłączenie
374	677631,43	343596,26	wyłączenie
375	677627,67	343601,69	wyłączenie
376	677574,11	343611,36	wyłączenie
377	677380,33	343646,34	wyłączenie
378	677328,82	343655,64	wyłączenie
379	677299,34	343625,32	wyłączenie
380	677378,28	343610,68	wyłączenie
381	677609,83	343565,54	wyłączenie

Załącznik nr 2 do zarządzenia Regionalnego Dyrektora Ochrony Środowiska w Szczecinie z dnia 2026 r. w sprawie rezerwatu przyrody „Łąki Bobolickie im. prof. Róży Kochanowskiej”

POŁOŻENIE I PRZEBIEG GRANICY OTULINY REZERWATU PRZYRODY „ŁĄKI BOBOLICKIE IM. PROF. RÓŻY KOCHANOWSKIEJ”

Numer punktu załamania granicy	Współrzędne punktów załamania granicy (PL-1992) ¹⁾		Komentarz
	X	Y	
1	678320,32	342545,57	obszar 1
2	678326,40	342546,66	obszar 1
3	678330,38	342543,60	obszar 1
4	678331,53	342540,45	obszar 1
5	678320,46	342508,31	obszar 1
6	678306,45	342503,64	obszar 1
7	678293,34	342504,32	obszar 1
8	678291,63	342502,50	obszar 1
9	678299,60	342496,36	obszar 1
10	678320,19	342493,44	obszar 1
11	678335,62	342498,14	obszar 1
12	678362,83	342486,21	obszar 1
13	678374,91	342484,45	obszar 1
14	678379,49	342482,16	obszar 1
15	678384,25	342479,77	obszar 1
16	678391,52	342472,92	obszar 1
17	678408,45	342448,17	obszar 1
18	678413,12	342450,09	obszar 1
19	678498,76	342481,28	obszar 1
20	678499,10	342511,41	obszar 1
21	678522,34	342519,97	obszar 1
22	678563,04	342553,18	obszar 1
23	678552,05	342570,67	obszar 1
24	678563,40	342579,83	obszar 1
25	678575,51	342589,57	obszar 1
26	678585,16	342577,26	obszar 1
27	678622,46	342607,89	obszar 1
28	678597,86	342646,89	obszar 1
29	678569,44	342687,54	obszar 1
30	678540,69	342729,31	obszar 1
31	678483,93	342803,07	obszar 1
32	678418,89	342888,58	obszar 1
33	678367,98	342962,67	obszar 1
34	678354,55	342952,53	obszar 1
35	678344,02	342966,84	obszar 1
36	678344,78	342981,51	obszar 1
37	678311,42	343015,55	obszar 1
38	678292,51	343030,68	obszar 1

Numer punktu załamania granicy	Współrzędne punktów załamania granicy (PL-1992) ¹⁾		Komentarz
	X	Y	
39	678279,47	343039,91	obszar 1
40	678247,00	343059,02	obszar 1
41	678216,38	343072,50	obszar 1
42	678191,34	343082,24	obszar 1
43	678171,86	343089,73	obszar 1
44	678137,74	343106,52	obszar 1
45	678132,15	342857,05	obszar 1
46	678132,73	342857,26	obszar 1
47	678141,87	342857,78	obszar 1
48	678147,36	342858,56	obszar 1
49	678150,42	342860,43	obszar 1
50	678157,42	342868,57	obszar 1
51	678162,50	342873,75	obszar 1
52	678168,60	342876,08	obszar 1
53	678171,93	342877,11	obszar 1
54	678175,72	342876,41	obszar 1
55	678179,53	342875,16	obszar 1
56	678185,14	342868,89	obszar 1
57	678186,38	342866,89	obszar 1
58	678190,01	342861,05	obszar 1
59	678205,72	342843,34	obszar 1
60	678207,77	342829,19	obszar 1
61	678203,18	342795,53	obszar 1
62	678215,88	342784,26	obszar 1
63	678220,29	342775,24	obszar 1
64	678228,17	342756,85	obszar 1
65	678225,18	342741,89	obszar 1
66	678232,81	342729,78	obszar 1
67	678235,52	342725,48	obszar 1
68	678240,72	342711,43	obszar 1
69	678239,92	342687,70	obszar 1
70	678241,41	342680,79	obszar 1
71	678245,72	342674,93	obszar 1
72	678248,57	342669,45	obszar 1
73	678247,29	342655,36	obszar 1
74	678238,99	342649,80	obszar 1
75	678228,19	342646,16	obszar 1
76	678207,42	342634,06	obszar 1
77	678202,17	342627,51	obszar 1
78	678196,01	342626,99	obszar 1
79	678202,98	342618,35	obszar 1
80	678211,38	342609,75	obszar 1
81	678225,02	342602,38	obszar 1
82	678247,81	342597,39	obszar 1
83	678262,20	342587,74	obszar 1
84	678268,01	342583,84	obszar 1
85	678282,28	342565,06	obszar 1

Numer punktu załamania granicy	Współrzędne punktów załamania granicy (PL-1992) ¹⁾		Komentarz
	X	Y	
86	678286,41	342559,63	obszar 1
87	678307,51	342539,74	obszar 1
88	678314,78	342544,56	obszar 1
89	678320,32	342545,57	obszar 1
90	677944,95	342130,56	obszar 2
91	677888,15	342169,23	obszar 2
92	677862,65	342202,21	obszar 2
93	677829,86	342228,20	obszar 2
94	677817,48	342235,57	obszar 2
95	677806,48	342242,12	obszar 2
96	677766,46	342265,95	obszar 2
97	677782,17	342276,16	obszar 2
98	677810,81	342320,86	obszar 2
99	677821,74	342329,05	obszar 2
100	677839,94	342292,48	obszar 2
101	677854,61	342271,30	obszar 2
102	677874,55	342260,27	obszar 2
103	677906,87	342258,05	obszar 2
104	677920,44	342277,15	obszar 2
105	677935,87	342298,88	obszar 2
106	677976,66	342306,62	obszar 2
107	677987,96	342319,43	obszar 2
108	677984,73	342373,81	obszar 2
109	677972,13	342393,66	obszar 2
110	677948,79	342417,75	obszar 2
111	677880,80	342453,09	obszar 2
112	677821,29	342533,87	obszar 2
113	677787,31	342530,96	obszar 2
114	677754,19	342571,26	obszar 2
115	677752,16	342573,99	obszar 2
116	677736,98	342589,95	obszar 2
117	677804,92	342675,23	obszar 2
118	677764,75	342723,41	obszar 2
119	677692,92	342770,27	obszar 2
120	677675,56	342788,31	obszar 2
121	677625,14	342840,72	obszar 2
122	677483,78	342752,96	obszar 2
123	677412,47	342822,11	obszar 2
124	677368,79	342788,48	obszar 2
125	677309,37	342746,50	obszar 2
126	677260,91	342700,00	obszar 2
127	677241,93	342675,27	obszar 2
128	677230,67	342660,60	obszar 2
129	677253,72	342636,25	obszar 2
130	677290,66	342608,19	obszar 2
131	677306,29	342596,32	obszar 2
132	677288,75	342550,22	obszar 2

Numer punktu załamania granicy	Współrzędne punktów załamania granicy (PL-1992) ¹⁾		Komentarz
	X	Y	
133	677269,43	342510,72	obszar 2
134	677251,71	342507,35	obszar 2
135	677218,93	342501,10	obszar 2
136	677203,57	342486,36	obszar 2
137	677191,87	342449,48	obszar 2
138	677187,84	342436,76	obszar 2
139	677145,47	342432,23	obszar 2
140	677136,62	342404,19	obszar 2
141	677096,39	342426,35	obszar 2
142	677084,56	342432,86	obszar 2
143	677075,68	342432,59	obszar 2
144	677057,41	342432,04	obszar 2
145	677035,31	342380,46	obszar 2
146	677022,92	342369,36	obszar 2
147	677007,09	342367,52	obszar 2
148	676996,29	342373,50	obszar 2
149	677013,46	342396,66	obszar 2
150	677008,99	342411,45	obszar 2
151	676975,89	342423,50	obszar 2
152	676939,62	342413,90	obszar 2
153	676909,21	342428,20	obszar 2
154	676880,09	342424,12	obszar 2
155	676839,17	342430,46	obszar 2
156	676727,02	342427,77	obszar 2
157	676719,13	342428,20	obszar 2
158	676710,43	342428,22	obszar 2
159	676700,67	342435,01	obszar 2
160	676632,60	342437,00	obszar 2
161	676634,24	342489,22	obszar 2
162	676596,96	342518,29	obszar 2
163	676494,27	342525,30	obszar 2
164	676486,47	342511,14	obszar 2
165	676481,53	342502,17	obszar 2
166	676475,76	342467,09	obszar 2
167	676505,86	342361,62	obszar 2
168	676622,82	342362,56	obszar 2
169	676707,72	342361,10	obszar 2
170	676713,33	342361,49	obszar 2
171	676830,48	342358,97	obszar 2
172	676872,00	342353,89	obszar 2
173	676916,31	342341,43	obszar 2
174	676948,12	342327,71	obszar 2
175	677039,57	342282,09	obszar 2
176	677100,10	342247,62	obszar 2
177	677224,99	342184,91	obszar 2
178	677231,09	342176,48	obszar 2
179	677232,50	342180,76	obszar 2

Numer punktu załamania granicy	Współrzędne punktów załamania granicy (PL-1992) ¹⁾		Komentarz
	X	Y	
180	677268,03	342164,85	obszar 2
181	677334,34	342132,68	obszar 2
182	677441,27	342080,44	obszar 2
183	677462,83	342071,08	obszar 2
184	677567,39	342020,74	obszar 2
185	677630,76	341990,81	obszar 2
186	677653,81	341979,90	obszar 2
187	677658,39	341991,69	obszar 2
188	677671,89	341987,07	obszar 2
189	677685,87	341980,54	obszar 2
190	677696,24	341976,03	obszar 2
191	677763,47	341949,27	obszar 2
192	677765,80	341942,33	obszar 2
193	677783,76	341942,99	obszar 2
194	677798,84	341934,53	obszar 2
195	677810,04	341955,91	obszar 2
196	677850,08	341987,59	obszar 2
197	677863,62	342002,10	obszar 2
198	677869,15	341997,11	obszar 2
199	677882,06	342007,57	obszar 2
200	677916,30	342037,45	obszar 2
201	677978,56	342086,73	obszar 2
202	677984,54	342098,00	obszar 2
203	677977,23	342103,10	obszar 2
204	677944,95	342130,56	obszar 2
205	676408,80	343097,94	obszar 3
206	676413,50	343109,57	obszar 3
207	676447,46	343202,96	obszar 3
208	676458,50	343212,62	obszar 3
209	676468,53	343217,84	obszar 3
210	676480,07	343222,09	obszar 3
211	676525,60	343226,30	obszar 3
212	676560,43	343231,16	obszar 3
213	676599,03	343232,06	obszar 3
214	676625,83	343233,29	obszar 3
215	676637,72	343241,53	obszar 3
216	676642,36	343244,75	obszar 3
217	676646,25	343255,85	obszar 3
218	676670,35	343291,32	obszar 3
219	676679,06	343311,53	obszar 3
220	676700,12	343360,48	obszar 3
221	676751,85	343373,02	obszar 3
222	676802,17	343379,97	obszar 3
223	676830,17	343386,15	obszar 3
224	676841,46	343389,72	obszar 3
225	676850,04	343395,03	obszar 3
226	676852,35	343396,46	obszar 3

Numer punktu załamania granicy	Współrzędne punktów załamania granicy (PL-1992) ¹⁾		Komentarz
	X	Y	
227	676856,86	343400,31	obszar 3
228	676861,10	343403,93	obszar 3
229	676885,83	343434,92	obszar 3
230	676904,61	343460,73	obszar 3
231	676907,55	343464,77	obszar 3
232	676979,89	343429,52	obszar 3
233	677029,06	343394,42	obszar 3
234	677039,68	343401,18	obszar 3
235	677047,44	343406,11	obszar 3
236	677125,56	343372,71	obszar 3
237	677161,78	343451,49	obszar 3
238	677084,87	343485,67	obszar 3
239	677113,38	343534,63	obszar 3
240	677113,38	343534,63	obszar 3
241	677114,92	343539,11	obszar 3
242	677093,55	343540,62	obszar 3
243	677057,44	343543,76	obszar 3
244	677027,72	343541,33	obszar 3
245	677121,88	343573,12	obszar 3
246	677134,39	343603,47	obszar 3
247	677164,88	343743,74	obszar 3
248	677167,78	343759,26	obszar 3
249	677172,01	343781,90	obszar 3
250	677205,96	343790,97	obszar 3
251	677203,97	343835,32	obszar 3
252	677197,66	343884,77	obszar 3
253	677186,37	343987,85	obszar 3
254	677195,52	343974,91	obszar 3
255	677224,63	343921,00	obszar 3
256	677254,94	343881,22	obszar 3
257	677254,51	343857,75	obszar 3
258	677263,41	343851,67	obszar 3
259	677279,65	343823,40	obszar 3
260	677284,96	343814,32	obszar 3
261	677299,42	343789,62	obszar 3
262	677293,13	343775,69	obszar 3
263	677272,26	343750,97	obszar 3
264	677244,61	343696,13	obszar 3
265	677251,21	343688,27	obszar 3
266	677301,51	343668,14	obszar 3
267	677310,93	343673,87	obszar 3
268	677331,26	343669,33	obszar 3
269	677336,98	343667,68	obszar 3
270	677339,81	343671,85	obszar 3
271	677333,33	343674,96	obszar 3
272	677310,78	343678,65	obszar 3
273	677301,71	343673,45	obszar 3

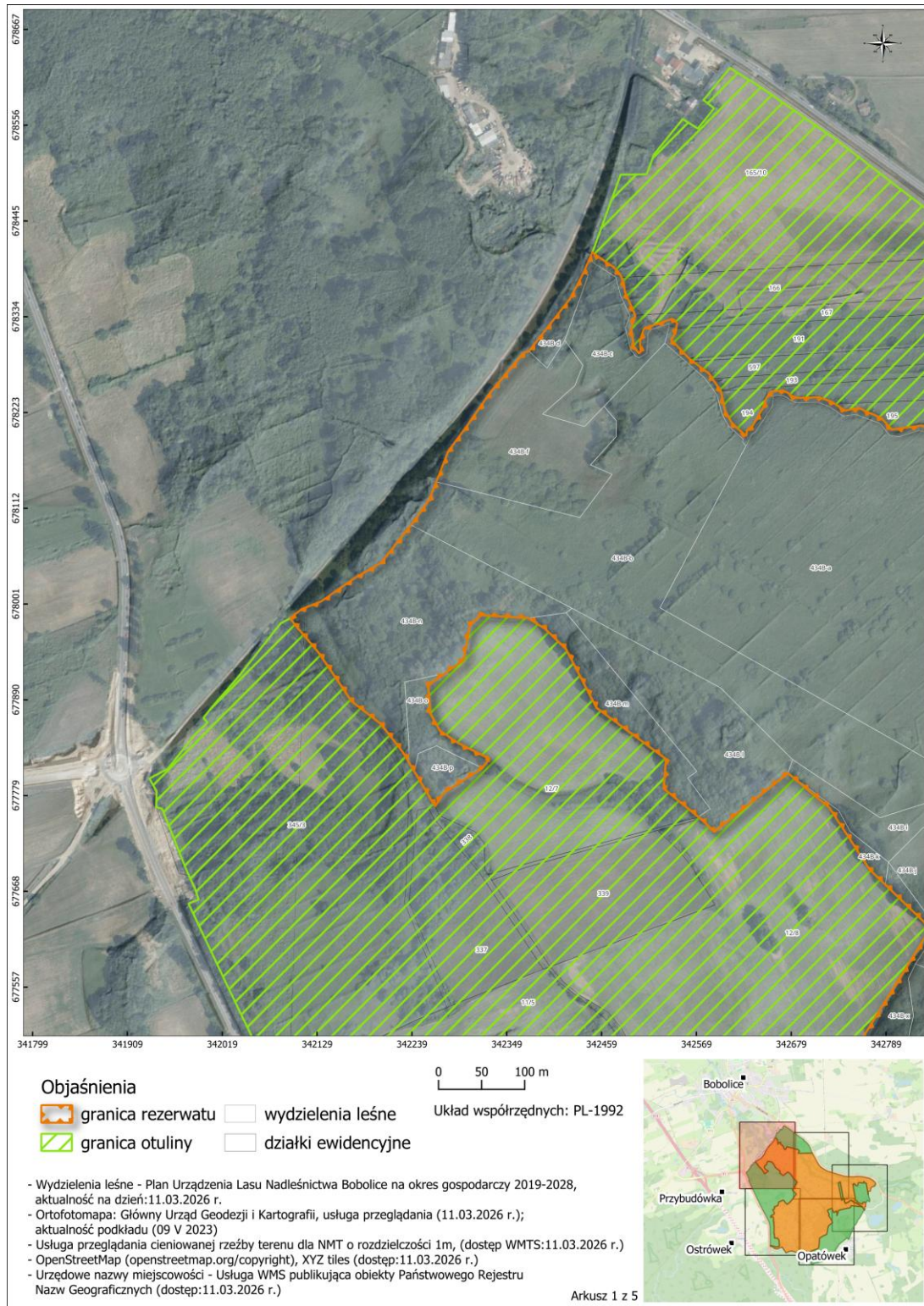
Numer punktu załamania granicy	Współrzędne punktów załamania granicy (PL-1992) ¹⁾		Komentarz
	X	Y	
274	677254,88	343693,61	obszar 3
275	677250,20	343698,19	obszar 3
276	677276,08	343748,32	obszar 3
277	677306,31	343788,53	obszar 3
278	677305,61	343791,17	obszar 3
279	677290,77	343817,01	obszar 3
280	677269,22	343854,53	obszar 3
281	677260,71	343861,65	obszar 3
282	677261,42	343884,29	obszar 3
283	677231,72	343922,73	obszar 3
284	677193,66	343989,89	obszar 3
285	677127,30	344029,15	obszar 3
286	677124,36	344025,25	obszar 3
287	677114,51	344012,73	obszar 3
288	677074,12	343991,70	obszar 3
289	677036,31	343971,65	obszar 3
290	677030,06	343967,82	obszar 3
291	676989,49	343943,60	obszar 3
292	676958,74	343917,02	obszar 3
293	676941,41	343907,43	obszar 3
294	676887,27	343884,14	obszar 3
295	676874,08	343873,62	obszar 3
296	676857,96	343854,60	obszar 3
297	676833,84	343840,47	obszar 3
298	676773,41	343816,36	obszar 3
299	676750,82	343809,42	obszar 3
300	676720,03	343788,18	obszar 3
301	676635,00	343761,53	obszar 3
302	676610,98	343755,47	obszar 3
303	676607,39	343754,66	obszar 3
304	676638,73	343721,71	obszar 3
305	676612,08	343689,47	obszar 3
306	676524,01	343582,49	obszar 3
307	676417,70	343511,78	obszar 3
308	676308,49	343528,75	obszar 3
309	676281,37	343546,59	obszar 3
310	676170,84	343082,56	obszar 3
311	676291,29	343092,73	obszar 3
312	676376,47	342979,10	obszar 3
313	676380,12	342974,27	obszar 3
314	676390,44	343014,34	obszar 3
315	676386,75	343038,36	obszar 3
316	676389,18	343052,44	obszar 3
317	676398,24	343071,84	obszar 3
318	676408,80	343097,94	obszar 3
319	677609,83	343565,54	obszar 4
320	677612,98	343575,03	obszar 4

Numer punktu załamania granicy	Współrzędne punktów załamania granicy (PL-1992) ¹⁾		Komentarz
	X	Y	
321	677620,90	343589,65	obszar 4
322	677625,38	343596,03	obszar 4
323	677628,78	343596,26	obszar 4
324	677631,43	343596,26	obszar 4
325	677627,67	343601,69	obszar 4
326	677574,11	343611,36	obszar 4
327	677380,33	343646,34	obszar 4
328	677328,82	343655,64	obszar 4
329	677299,34	343625,32	obszar 4
330	677378,28	343610,68	obszar 4
331	677609,83	343565,54	obszar 4
332	677402,18	344096,66	obszar 5
333	677374,41	344101,82	obszar 5
334	677344,24	344110,77	obszar 5
335	677328,41	344123,48	obszar 5
336	677274,06	344120,46	obszar 5
337	677292,87	344094,16	obszar 5
338	677302,45	344080,81	obszar 5
339	677265,57	344064,89	obszar 5
340	677266,24	344054,73	obszar 5
341	677266,64	344048,50	obszar 5
342	677267,35	344037,60	obszar 5
343	677268,32	344022,63	obszar 5
344	677269,69	344001,63	obszar 5
345	677239,63	344000,23	obszar 5
346	677238,83	343995,86	obszar 5
347	677237,18	343987,02	obszar 5
348	677241,63	343971,59	obszar 5
349	677246,76	343953,79	obszar 5
350	677252,91	343941,13	obszar 5
351	677261,71	343922,99	obszar 5
352	677270,66	343913,97	obszar 5
353	677294,83	343889,61	obszar 5
354	677294,82	343873,34	obszar 5
355	677588,72	343822,94	obszar 5
356	677587,28	343840,32	obszar 5
357	677589,86	343841,11	obszar 5
358	677600,78	343841,34	obszar 5
359	677600,80	343842,64	obszar 5
360	677600,70	343846,05	obszar 5
361	677589,10	343845,70	obszar 5
362	677587,05	343859,39	obszar 5
363	677585,60	343865,72	obszar 5
364	677579,88	343866,55	obszar 5
365	677562,56	343874,98	obszar 5
366	677559,73	343884,39	obszar 5
367	677560,38	343887,96	obszar 5

Numer punktu załamania granicy	Współrzędne punktów załamania granicy (PL-1992) ¹⁾		Komentarz
	X	Y	
368	677561,23	343893,02	obszar 5
369	677560,45	343897,45	obszar 5
370	677560,92	343900,79	obszar 5
371	677562,98	343910,97	obszar 5
372	677599,47	343915,56	obszar 5
373	677606,72	343917,45	obszar 5
374	677609,41	343921,09	obszar 5
375	677612,11	343926,90	obszar 5
376	677614,99	343933,08	obszar 5
377	677617,14	343936,77	obszar 5
378	677612,24	343966,28	obszar 5
379	677609,37	343984,24	obszar 5
380	677606,04	344002,03	obszar 5
381	677606,24	344009,21	obszar 5
382	677609,93	344012,16	obszar 5
383	677639,07	344015,98	obszar 5
384	677606,83	344043,38	obszar 5
385	677602,75	344047,19	obszar 5
386	677602,19	344062,60	obszar 5
387	677455,55	344086,74	obszar 5
388	677402,18	344096,66	obszar 5

Załącznik nr 3 do zarządzenia Regionalnego Dyrektora Ochrony Środowiska w Szczecinie z dnia 2026 r. w sprawie rezerwatu przyrody „Łąki Bobolicke im. prof. Róży Kochanowskiej”

POŁOŻENIE I PRZEBIEG GRANICY REZERWATU PRZYRODY „ŁĄKI BOBOLICKIE IM. PROF. RÓŻY KOCHANOWSKIEJ” ORAZ JEGO OTULINY W POSTACI MAPY



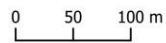






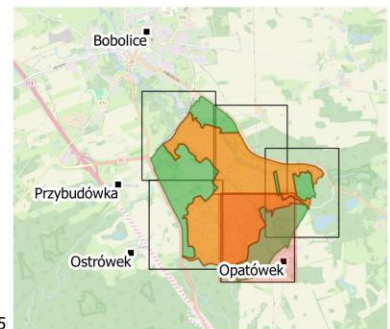
Objaśnienia

- granica rezerwatu
- wydzielenia leśne
- granica otuliny
- działki ewidencyjne

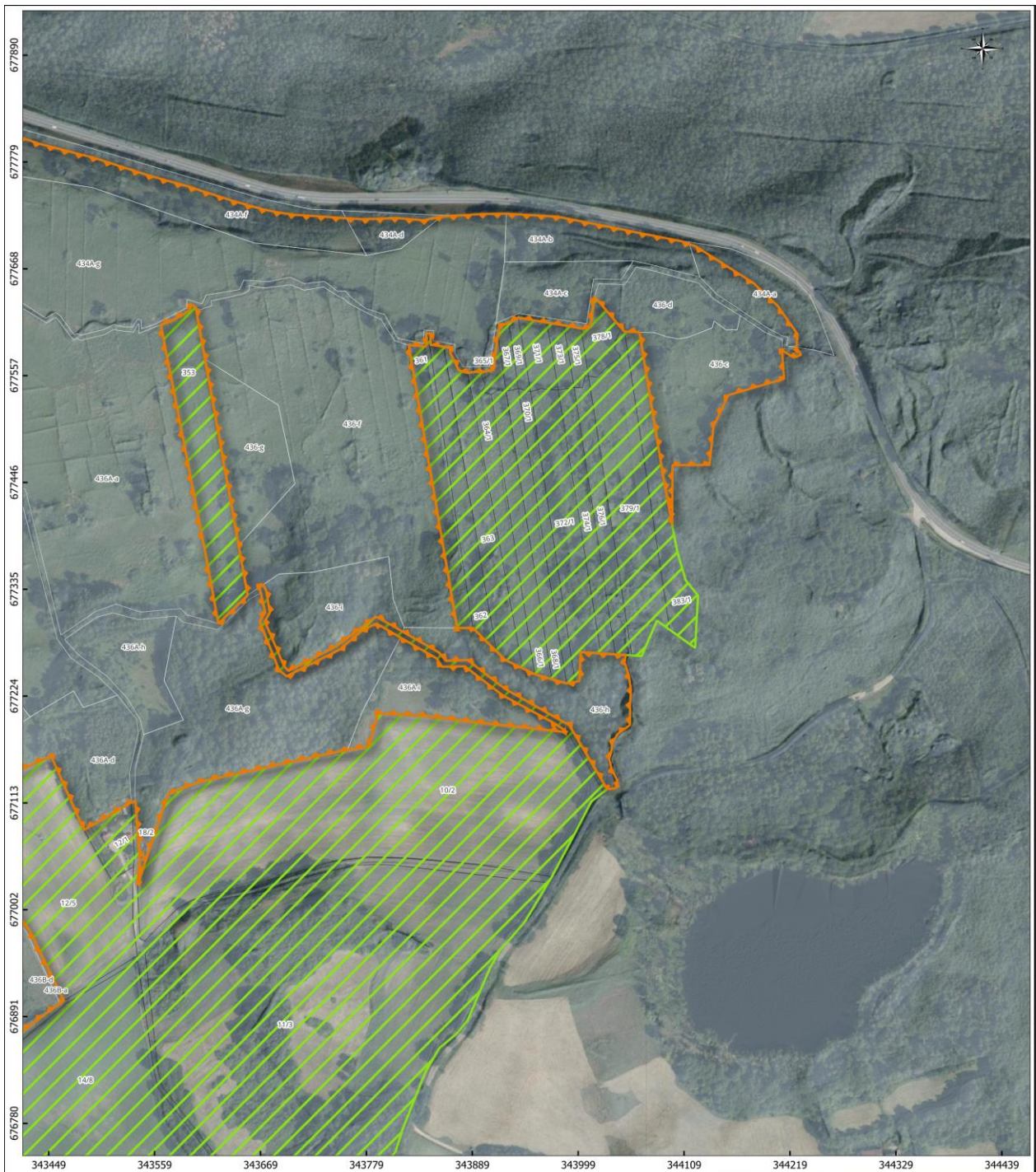


Układ współrzędnych: PL-1992

- Wydzielenia leśne - Plan Urządzenia Lasu Nadleśnictwa Bobolice na okres gospodarczy 2019-2028, aktualność na dzień: 11.03.2026 r.
- Ortofotomapa: Główny Urząd Geodezji i Kartografii, usługa przeglądania (11.03.2026 r.); aktualność podkładu (09 V 2023)
- Usługa przeglądania cieniowanej rzeźby terenu dla NMT o rozdzielczości 1m, (dostęp WMTS: 11.03.2026 r.)
- OpenStreetMap (openstreetmap.org/copyright), XYZ tiles (dostęp: 11.03.2026 r.)
- Urzędowe nazwy miejscowości - Usługa WMS publikująca obiekty Państwowego Rejestru Nazw Geograficznych (dostęp: 11.03.2026 r.)



Arkusz 4 z 5



Objaśnienia

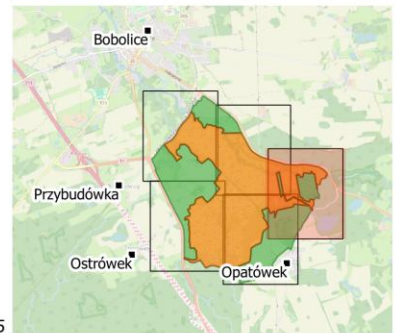
- granica rezerwatu
- wydzielenia leśne
- granica otuliny
- działki ewidencyjne

0 50 100 m

Układ współrzędnych: PL-1992

- Wydzielenia leśne - Plan Urządzenia Lasu Nadleśnictwa Bobolice na okres gospodarczy 2019-2028, aktualność na dzień: 11.03.2026 r.
- Ortofotomapa: Główny Urząd Geodezji i Kartografii, usługa przeglądania (11.03.2026 r.); aktualność podkładu (09 V 2023)
- Usługa przeglądania cieniowanej rzeźby terenu dla NMT o rozdzielczości 1m, (dostęp WMTS: 11.03.2026 r.)
- OpenStreetMap (openstreetmap.org/copyright), XYZ tiles (dostęp: 11.03.2026 r.)
- Urzędowe nazwy miejscowości - Usługa WMS publikująca obiekty Państwowego Rejestru Nazw Geograficznych (dostęp: 11.03.2026 r.)

Arkusz 5 z 5



Uzasadnienie

Na podstawie art. 13 ust. 3 ustawy z dnia 16 kwietnia 2004 r. o ochronie przyrody (Dz. U. z 2026 r. poz. 13) uznanie za rezerwat przyrody następuje w drodze aktu prawa miejscowego w formie zarządzenia regionalnego dyrektora ochrony środowiska, które określa jego nazwę, położenie lub przebieg granicy i otulinę, jeżeli została wyznaczona, cele ochrony oraz rodzaj, typ i podtyp rezerwatu przyrody, a także sprawującego nadzór nad rezerwatem. Regionalny dyrektor ochrony środowiska, w drodze aktu prawa miejscowego w formie zarządzenia, po zasięgnięciu opinii regionalnej rady ochrony przyrody, może zwiększyć obszar rezerwatu przyrody, zmienić cele ochrony, a w razie bezpowrotnej utraty wartości przyrodniczych, dla których rezerwat został powołany - zmniejszyć obszar rezerwatu przyrody albo zlikwidować rezerwat przyrody.

Rezerwat przyrody „Łąki Bobolickie” utworzony został Zarządzeniem Regionalnego Dyrektora Ochrony Środowiska w Szczecinie z dnia 29 listopada 2017 r. w sprawie uznania za rezerwat przyrody „Łąki Bobolickie” (Dz. Urz. Woj. Zachodniopomorskiego poz. 5136) w celu zachowanie mozaiki łąk w dolinie rzeki Chocieli z występującymi tu rzadkimi gatunkami roślin w tym licznej populacji pełnika europejskiego *Trollius europaeus* oraz walorów krajobrazowych doliny. Powierzchnia rezerwatu zgodnie z ww. zarządzeniem wynosi 128,07 ha.

Rezerwat przyrody „Łąki Bobolickie” obejmuje największe na Pomorzu skupiska łąk pełnikowych w dolinie Chocieli. Przedmiotowy obszar charakteryzuje się ponadto ponadlokalnymi walorami krajobrazowymi z uwagi na urozmaiconą rzeźbę terenu (wydłużone, nieregularne zagłębienia oddzielone wydłużonymi progami), górski charakter przecinającej obiekt rzeki (różnica w wysokości względnej pomiędzy dnem doliny a jej krawędzią sięga do ok 40 m) oraz różnorodne siedliska powstałe poprzez odmienne warunki wilgotnościowe podłoża (na zboczach doliny występują młaki i źródła) oraz zróżnicowane gleby pobagiennie i mineralne. Wszystkie ww. czynniki sprawiły, iż w granicach projektowanego rezerwatu wykształciły się powiązane ze sobą przestrzennie różne typy ekosystemów mokradłowych (głównie soligenicznych), urozmaicone występującymi na krawędziach zbiorowiskami siedlisk mineralnych.

Niniejszym zarządzeniem dokonano powiększenia granic rezerwatu zgodnie z koncepcją Klubu Przyrodników zawartą w dokumentacji projektu planu ochrony rezerwatu przyrody „Łąki Bobolickie” (Stańko i in. 2024). Uzasadnieniem korekty granic rezerwatu jest przede wszystkim przyłączenie terenów integralnie związanych z obszarem istniejącego rezerwatu, tj. obszaru całej doliny źródłiskowej w zlewni rzeki Chocieli pomiędzy miejscowościami Bobolice i Opatówek. Aktualne granice rezerwatu nie obejmują części rozległych ekosystemów łąkowo-ziołoroślowych oraz zbiorowisk leśnych na krawędziach doliny w rejonie Opatówka. W granicach powiększonego rezerwatu znalazły się także unikatowe z skały polski niżowej złoża trawertynów. Cały obszar powiększenia charakteryzuje się bardzo wysokimi walorami przyrodniczymi (zarówno biotycznymi jak i abiotycznymi). Korekta granic rezerwatu nie będzie miała wpływu na potrzebę aktualizacji celu ochrony. Powierzchnia rezerwatu po powiększeniu wynosi 183,11 ha.

Niezależnie od procedowanych zmian dokonano także korekty celu ochrony wskazując w nim, iż jednym z głównych walorów przedmiotowego rezerwatu jest liczna populacja pełnika europejskiego *Trollius europaeus*. Zmodyfikowano ponadto klasyfikację podtypu rezerwatu ze względu na dominujący typ ekosystemu. Dotychczas funkcjonujący podtyp łąk mezofilnych (łm) zmieniono na podtyp łąk hydrofilnych (łh). Uzasadnieniem takiej klasyfikacji jest dominacja w rezerwacie zbiorowisk wilgotnych łąk, ziołorośli i szuwarów na glebach bagiennych i pobagiennych, będących pod wyraźnym wpływem zasilających je wód podziemnych oraz wód powierzchniowych rzeki Chociel oraz jej dopływów. Łąki mezofilne stanowią niewielki procent powierzchni rezerwatu i zlokalizowane są jedynie obrębie niewielkich niezalesionych, mineralnych krawędzi doliny.

Rezerwatowi nadaje się imię prof. Róży Kochanowskiej - osoby wyjątkowo zaangażowanej w ochronę przyrody województwa zachodniopomorskiego, a szczególnie w ochronę ekosystemów łąkowych. Róża Kochanowska urodziła się 21 marca 1937 r. w Kaczorkach, zmarła 13 grudnia 2020 r. w Szczecinie. Pani Profesor była wieloletnim pracownikiem Katedry Ekologii i Ochrony Środowiska Akademii Rolniczej w Szczecinie, a wcześniej Instytutu Melioracji i Użytków Zielonych Oddziału Szczecińskiego. Umiłowanie łąk oraz flory towarzyszyło jej podczas całej pracy badawczej, jednak

najbliższy jej sercu był region łąk pełnikowych i storczykowych w rejonie Bobolic. Poświęcała wiele uwagi i troski tym siedliskom, czego wyrazem było liczne artykuły naukowe oraz wydanie pięknej publikacji albumowej pt. „Pełnik europejski roza polskich łąk” (2005). Zauroczenie tym regionem zaowocowało wspólnym z Towarzystwem Ekologiczno-Kulturalnym w Bobolicach pomysłem utworzenia w dolinie Chocieli rezerwatu.

Projekt niniejszego zarządzenia został opracowany z uwzględnieniem Wytycznych Generalnego Dyrektora Ochrony Środowiska w zakresie redagowania zarządzeń regionalnego dyrektora ochrony środowiska dotyczących rezerwatów przyrody. Powierzchnia rezerwatu wynika z powierzchni poligonu opisanego współrzędnymi punktów załamania granicy rezerwatu (matematyczna suma pola powierzchni rzutu).

Autorzy dokumentacji sporządzonej na potrzeby planu ochrony rezerwatu przyrody wskazali również na konieczność wyznaczenia otuliny, pełniącej funkcję strefy ochronnej (buforowej), zabezpieczającej przed zagrożeniami zewnętrznymi (szczególnie dopływu zanieczyszczeń z terenów rolniczych otaczających rezerwat). Zgodnie z art. 5 pkt 14 ustawy o ochronie przyrody otulina jest strefą ochronną graniczącą z formą ochrony przyrody i wyznaczana jest indywidualnie dla formy ochrony przyrody w celu zabezpieczenia przed zagrożeniami zewnętrznymi wynikającymi z działalności człowieka. Zgodnie z tą ustawą, zagrożeniem zewnętrznym jest czynnik mogący wywołać niekorzystne zmiany cech fizycznych, chemicznych lub biologicznych zasobów, tworów i składników chronionej przyrody, walorów krajobrazowych oraz przebiegu procesów przyrodniczych, wynikający z przyczyn naturalnych lub z działalności człowieka, mający swoje źródło poza granicami obszarów lub obiektów podlegających ochronie prawnej. W tym przypadku za wyznaczeniem otuliny przemawiały również zapisy art. 13 ust. 3a ustawy o ochronie przyrody. Wskazuje on, iż projekty planów ogólnych gmin, miejscowych planów zagospodarowania przestrzennego, planów zagospodarowania przestrzennego województw, podlegają uzgodnieniu z regionalnym dyrektorem ochrony środowiska w części dotyczącej rezerwatu przyrody i jego otuliny. W związku z powyższym otuliną objęto część terenów położonych w bezpośrednim sąsiedztwie rezerwatu (głównie użytków rolnych). Powierzchnia otuliny wynika z powierzchni poligonu opisanego współrzędnymi punktów załamania granicy (matematyczna suma pola powierzchni rzutu). Zgodnie z dokonanymi obliczeniami wynosi ona 123,80 ha.

Nadzór nad przedmiotowym rezerwatem powierzony został Regionalnemu Dyrektorowi Ochrony Środowiska w Szczecinie.

Zarządzenie będzie miało wpływ na wydatki Budżetu Państwa, w zasobach Regionalnego Dyrektora Ochrony Środowiska w Szczecinie związane z koniecznością przygotowania dodatkowego oznakowania nowych granic rezerwatu tablicami urzędowymi, regulaminowymi i informacyjnymi. Część środków na ww. prace pochodzić będzie z funduszy zewnętrznych. Zarządzenie nie będzie mieć bezpośredniego wpływu na rynek pracy, konkurencyjność wewnętrzną i zewnętrzną gospodarki oraz na sytuację i rozwój regionów. Nie naruszy także przepisów zawartych w prawie Unii Europejskiej.

Projekt niniejszego zarządzenia przesłano do konsultacji do Nadleśnictwa Bobolice, Regionalnej Dyrekcji Lasów Państwowych w Szczecinku.

W wyniku ww. konsultacji zgłoszono/nie zgłoszono uwag

Pismem z dnia 6 marca 2026 r. (data wpływu: 09.03.2026), znak: DZP-WO.6200.36.2026.AP Generalny Dyrektor Ochrony Środowiska wniósł uwagi do przedłożonego projektu zarządzenia w zakresie ponownej analizy klasyfikacji rezerwatu, edycji projektu zarządzenia, w tym korekty załączników mapowych. *Dokonano stosownej korekty projektu zarządzenia.*

Projekt zarządzenia, na podstawie art. 13 ust. 3 ustawy o ochronie przyrody został pozytywnie zaopiniowany przez Regionalną Radę Ochrony Przyrody (uchwały Regionalnej Rady Ochrony Przyrody w Szczecinie nr 9/2025 oraz 11/2026).

Projekt zarządzenia, na podstawie art. 59 ust. 2 ustawy z dnia 23 stycznia 2009 r. o wojewodzie i administracji rządowej w województwie (Dz. U. z 2025 r. poz. 428), został uzgodniony z Wojewodą Zachodniopomorskim pismem z dnia