



DZIENNIK URZĘDOWY

WOJEWÓDZTWA DOLNOŚLĄSKIEGO

Wrocław, dnia 17 czerwca 2026 r.

Poz. 2866

ZARZĄDZENIE REGIONALNEGO DYREKTORA OCHRONY ŚRODOWISKA WE WROCŁAWIU

z dnia 15 czerwca 2026 r.

w sprawie uznania za rezerwat przyrody „Las Pilczycki im. prof. Dariusza Tarnawskiego”

Na podstawie art. 13 ust. 3 ustawy z dnia 16 kwietnia 2004 r. o ochronie przyrody (Dz. U. z 2026 r. poz. 13 i 426) zarządza się, co następuje:

§ 1. 1. Uznaje się za rezerwat przyrody pod nazwą „Las Pilczycki im. prof. Dariusza Tarnawskiego”, zwany dalej „rezerwatem”, obszar o powierzchni 13,21 ha, położony w województwie dolnośląskim, w mieście Wrocław.

2. Położenie i przebieg granicy rezerwatu w postaci mapy są określone w załączniku nr 1 do zarządzenia.

3. Położenie i przebieg granicy rezerwatu w postaci współrzędnych punktów jej załamania są określone w załączniku nr 2 do zarządzenia.

§ 2. Celem ochrony rezerwatu jest zachowanie kompleksu leśnego położonego przy ujściu rzeki Ślęzy do Odry, stanowiącego nadrzeczne lasy łąkowe wraz z występującą tu fauną i florą.

§ 3. Dla rezerwatu określa się:

1) rodzaj – Leśny (FI);

2) typ i podtyp:

a) ze względu na dominujący przedmiot ochrony:

- typ – Fitocenotyczny (PFi),

- podtyp – zbiorowisk leśnych (zl),

b) ze względu na główny typ ekosystemu:

- typ – Leśny i borowy (EL),

- podtyp – lasów nizinnych (lni).

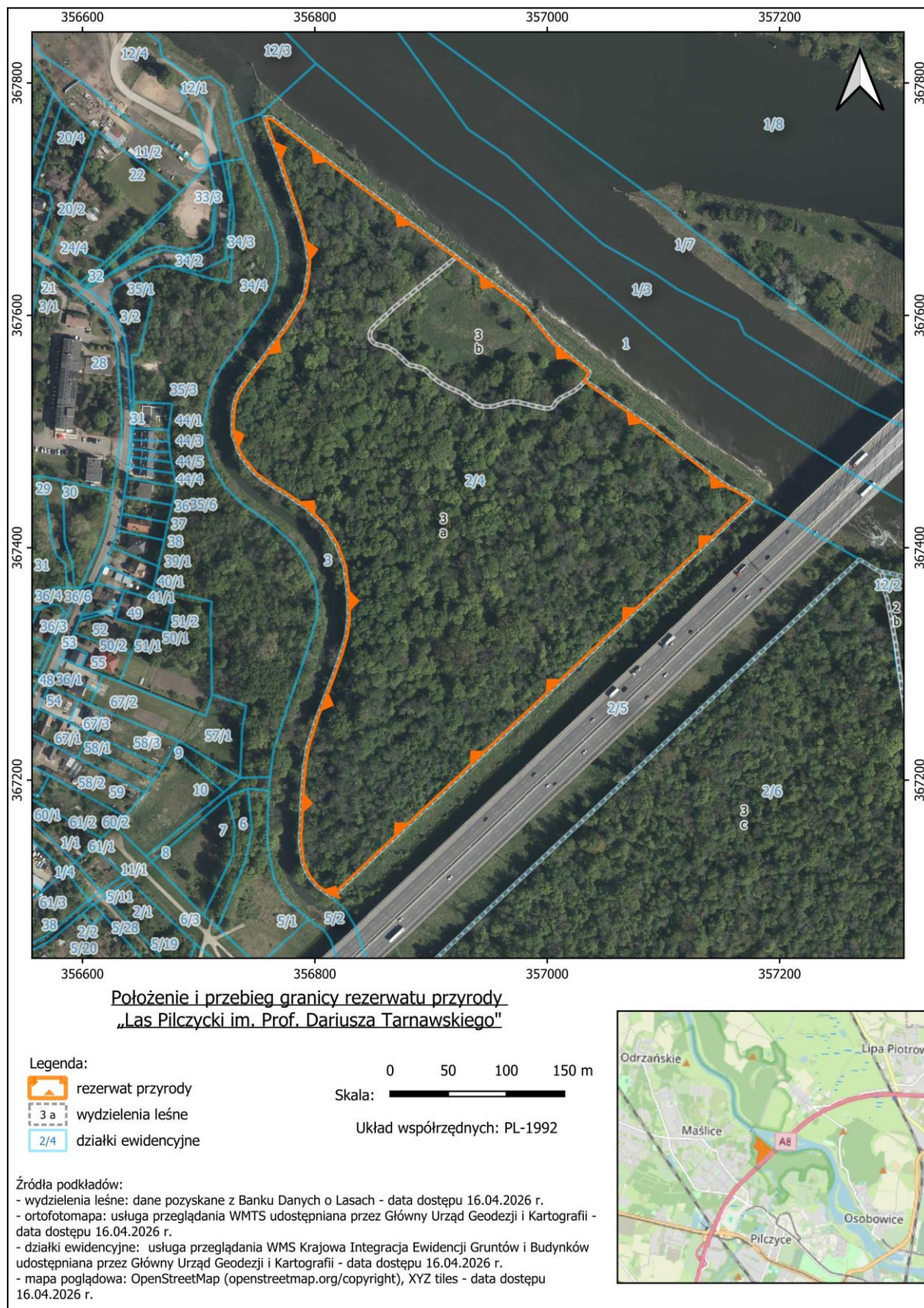
§ 4. Nadzór nad rezerwatem sprawuje Regionalny Dyrektor Ochrony Środowiska we Wrocławiu.

§ 5. Zarządzenie wchodzi w życie po upływie 14 dni od dnia ogłoszenia.

Regionalny Dyrektor Ochrony Środowiska we Wrocławiu:
Katarzyna Łapińska

ZAŁĄCZNIK NR 1

do zarządzenia Regionalnego Dyrektora Ochrony Środowiska we Wrocławiu z dnia 15 czerwca 2026 r. w sprawie uznania za rezerwat przyrody „Las Pilczycki im. prof. Dariusza Tarnawskiego”



ZAŁĄCZNIK NR 2

do zarządzenia Regionalnego Dyrektora Ochrony Środowiska we Wrocławiu z dnia 15 czerwca 2026 r. w sprawie uznania za rezerwat przyrody „Las Pilczycki im. prof. Dariusza Tarnawskiego”

Położenie i przebieg granic rezerwatu przyrody „Las Pilczycki im. prof. Dariusza Tarnawskiego” w postaci współrzędnych punktów załamania granic w układzie współrzędnych Płaskich Prostokątnych PL-1992¹⁾.

Nr	X	Y
1	367100,43	356813,68
2	367108,51	356801,91
3	367117,33	356794,75
4	367129,27	356789,52
5	367147,11	356787,20
6	367187,13	356789,09
7	367209,29	356790,77
8	367227,98	356793,66
9	367255,11	356802,26
10	367288,71	356815,60
11	367308,90	356822,74
12	367324,09	356827,13
13	367339,05	356829,05
14	367359,06	356828,84
15	367383,97	356825,75
16	367402,96	356818,54
17	367419,27	356808,34
18	367434,25	356792,52
19	367445,02	356777,03
20	367454,37	356761,57
21	367462,84	356749,72
22	367475,57	356738,90
23	367483,92	356733,88
24	367491,69	356731,52
25	367497,12	356729,57
26	367504,77	356729,10
27	367516,26	356729,58
28	367524,42	356730,82
29	367531,32	356733,13

30	367539,61	356737,97
31	367589,54	356774,86
32	367602,91	356783,16
33	367612,24	356788,76
34	367621,44	356791,76
35	367635,34	356794,12
36	367646,05	356794,98
37	367660,90	356792,70
38	367682,67	356787,05
39	367720,83	356773,84
40	367736,75	356768,75
41	367760,35	356759,97
42	367770,49	356756,62
43	367770,39	356762,15
44	367691,29	356866,62
45	367650,47	356921,95
46	367606,72	356981,26
47	367576,93	357005,20
48	367551,26	357036,78
49	367543,83	357032,77
50	367500,29	357094,16
51	367456,38	357149,71
52	367441,44	357177,38
53	367392,94	357125,96
54	367336,24	357065,84
55	367268,40	356993,93
56	367196,98	356918,20
57	367135,48	356853,01
58	367099,38	356814,73
59	367100,43	356813,68

¹⁾ Układ współrzędnych płaskich prostokątnych PL-1992 jest jednym z układów tworzących państwowy system odniesień przestrzennych, o którym mowa w przepisach wydanych na podstawie art. 3 ust. 5 ustawy z dnia 17 maja 1989 r. - Prawo geodezyjne i kartograficzne (Dz. U. z 2024 r. poz. 1151 i 1824 oraz z 2025 r. poz. 1019 i 1542).