

**MAPA PRZEGLĄDOWA
ZAGOSPODAROWANIA REKREACYJNEGO
NADLEŚNICTWO
OLAWA
OBREB
OLAWA CZ. E**

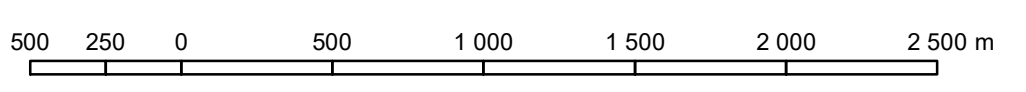
REGIONALNA DYREKCCJA LASÓW PAŃSTWOWYCH WE WROCŁAWIU

Stan na 01.01.2024

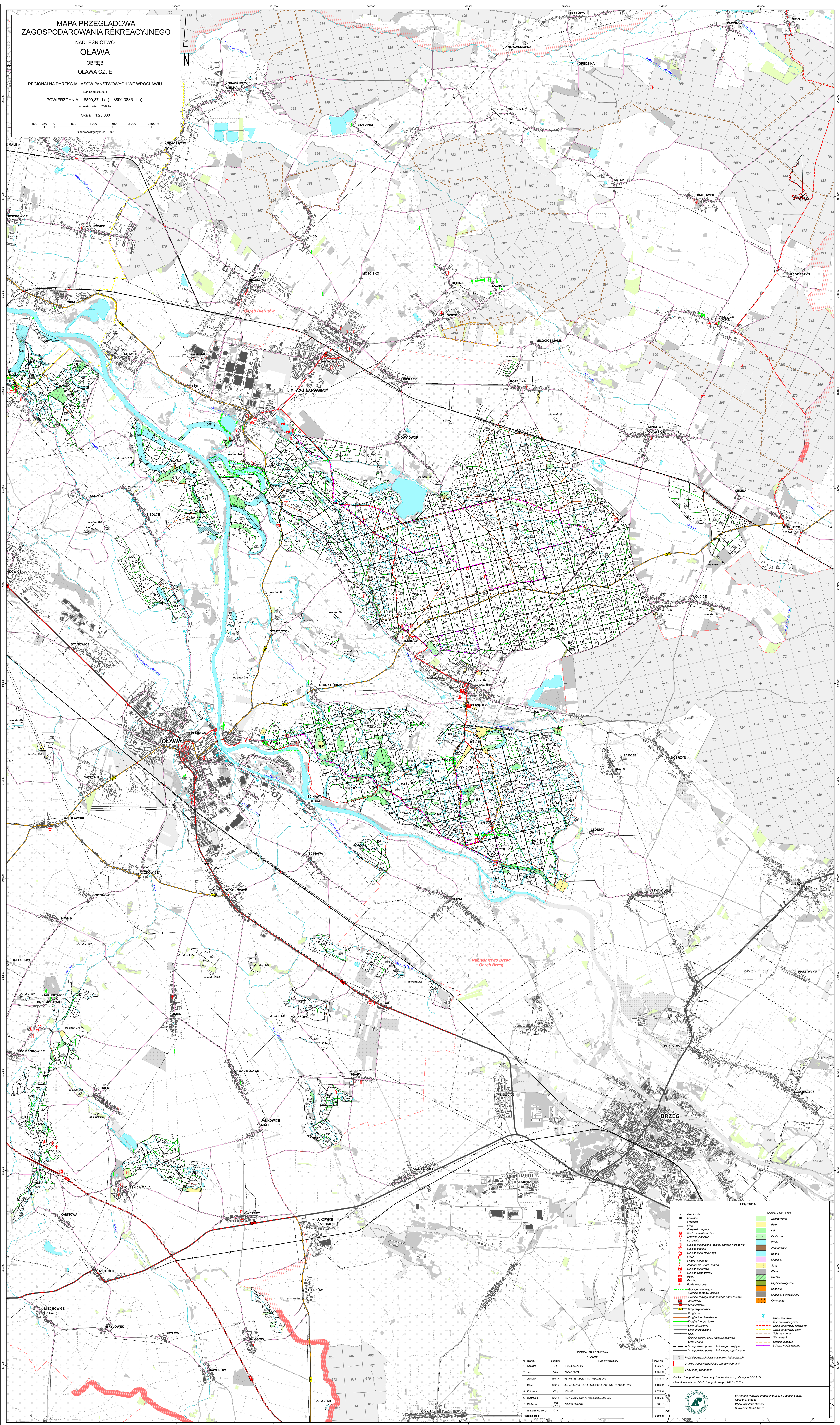
POWIERZCHNIA 8890,37 ha (8890,3835 ha)

współrzędność 1:25000

Skala 1:25 000



Układ współrzędnych PL-1992



POZIOMA NADLEŚNICTWA 1 OLAWA			
Nr	Nazwa	Składowość	Wartość użytkowa
1	Kapalin	5/9	121-155-65-75-85
2	Żelaz	5/4	22-54-65-69-74
3	Janków	166A/1	66-108-115-127-134-147-166A-165-259
4	Olawa	166A/1	67-84-107-114-128-133-146-156-160-165-173-178-189-191-204
5	Kulcewa	30/3	260-323
6	Baniszyna	166A/1	197-199-180-172-177-188-180-205-205-225
7	Olawa	30/4	226-234-234-235
WŁASNOŚC			
	Własność państwa	100%	8890,37
WŁASNOŚC			
	Własność państwa	100%	8890,37

LEGENDA

- Granice nadleśnictwa
 - Granice oddziałów nadleśnictwa
 - Granice strefy przyrodniczo-rekreacyjnej
 - Drogi asfaltowe
 - Drogi ziemne
 - Drogi szlakowe
 - Drogi szlakowe przysięgłe
 - Linie szlakowe
 - Linie energetyczne
 - Kolej
 - Ciężkie wyciągi, wyciągi przysięgłe
 - Linie podziemne powierzchniowego przepływu
 - Linie podziemne powierzchniowego przepływu
 - Półki powierzchniowe jednostek LP
 - Granice wód powierzchniowych lub gruntowych
 - Linie inne wskazano

GRUNTY NIELEŚNE
 - Zadrzewienia
 - Pnie
 - Łęki
 - Pastwiska
 - Włoczy
 - Zadrzewienia
 - Stoki trzcinowe i torfowe
 - Niewykorzystane
 - Sady
 - Płace
 - Sokoły
 - Użytki ewoluujące
 - Kopalnie
 - Niewykorzystane
 - Niewykorzystane

- Stoki inwentarskie
 - Ścieżki dydaktyczne
 - Stoki trzcinowe i torfowe
 - Stoki trzcinowe
 - Stoki torfowe
 - Stoki dydaktyczne
 - Stoki ewoluujące