

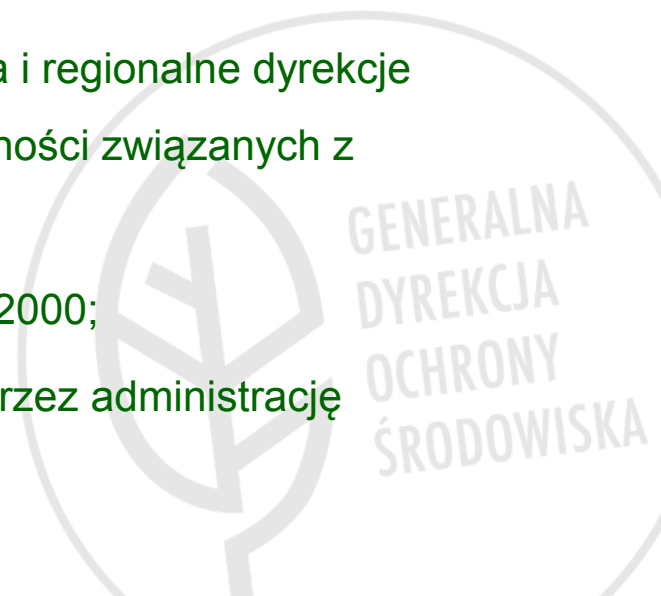


GENERALNA DYREKCJA OCHRONY ŚRODOWISKA

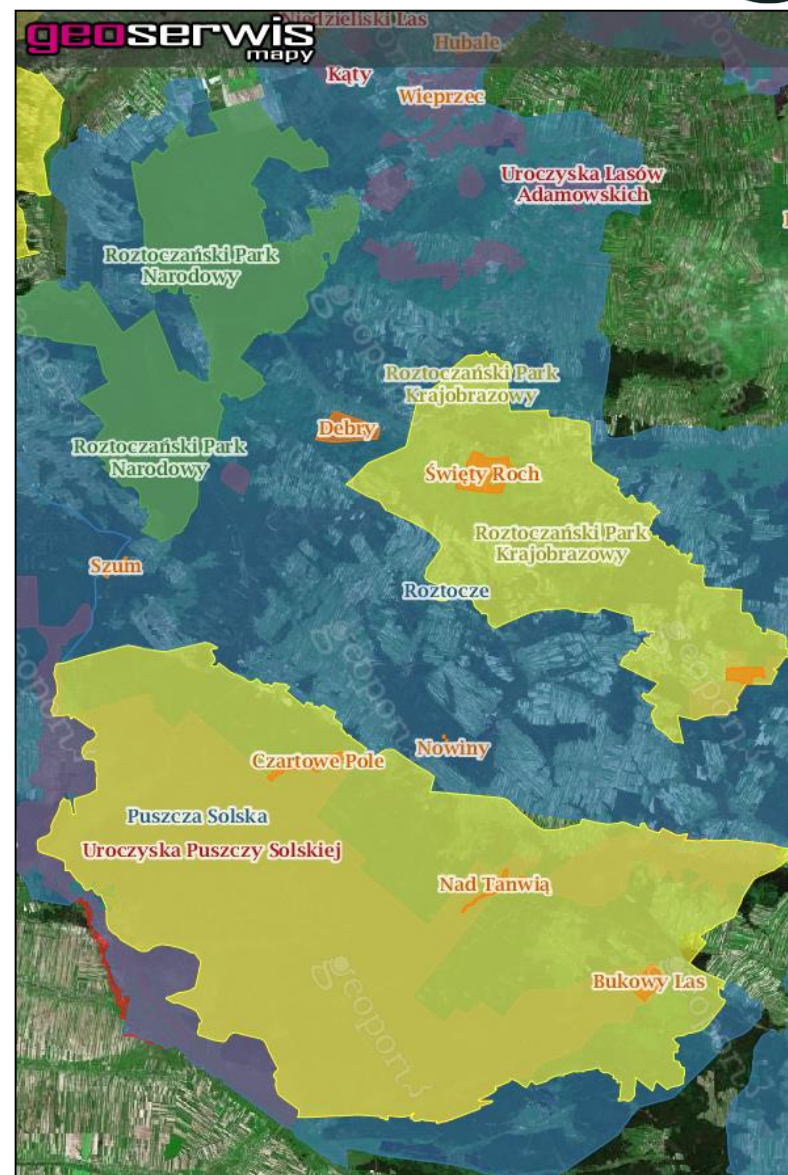
www.gdos.gov.pl

Geoserwis.gdos.gov.pl jest nowoczesną platformą internetową, która poprzez wykorzystanie szeregu zintegrowanych usług sieciowych pozwala na wyszukiwanie i przeglądanie danych. Narzędzie stanowi wsparcie dla:

- udostępniania, wyszukiwania i przeglądania danych przestrzennych dotyczących m.in. obszarów chronionych, w tym parków narodowych i krajobrazowych, rezerwatów przyrody, obszarów Natura 2000, obszarów chronionego krajobrazu oraz zespołów przyrodniczo-krajobrazowych;
- wydawania przez Generalną Dyрекcję Ochrony Środowiska i regionalne dyrekcje ochrony środowiska decyzji administracyjnych, w szczególności związanych z ocenami oddziaływania inwestycji na środowisko;
- tworzenia planów zadań ochronnych dla obszarów Natura 2000;
- opiniowania przebiegu granic oraz podejmowania decyzji przez administrację samorządową.



- dla organów administracji państwowej
- dla różnych organizacji i instytucji oraz przedsiębiorców i inwestorów
- dla profesjonalistów z zakresu Systemu Informacji Geograficznej (GIS)
- dla każdego, kto chce odkryć piękno polskiej przyrody i zaplanować trasy z uwzględnieniem cennych przyrodniczo miejsc.



Polska infrastruktura informacji przestrzennej stanowi część infrastruktury informacji przestrzennej Unii Europejskiej. Obowiązki prawne wynikające z Dyrektywy 2007/2/WE Parlamentu Europejskiego i Rady ustanawiającej infrastrukturę informacji przestrzennej we Wspólnocie (dyrektywy INSPIRE) oraz transponującej ją do prawa polskiego ustawy z dnia 4 marca 2010 r. o infrastrukturze informacji przestrzennej **realizowane są za pośrednictwem Geoserwisu.**

Generalny Dyrektor Ochrony Środowiska posiada w swoich kompetencjach dane wymienione w załączniku do ustawy z dnia 4 marca 2010r. o infrastrukturze informacji przestrzennej (będącej transpozycją dyrektywy INSPIRE). W konsekwencji w GDOŚ tworzony jest krajowy węzeł infrastruktury informacji przestrzennej dla następujących tematów z w/w załącznika:

Rozdział 1

(...)

9) obszary chronione

(...)

Rozdział 3

(...)

17) regiony biogeograficzne

18) siedliska i obszary przyrodniczo jednorodne

19) rozmieszczenie gatunków

(...)



CRFOP
(w aktualizacji)



BANK DANYCH
O ZASOBAH PRZYRODNICZYCH

(w budowie)

Art. 6. 1. Formami ochrony przyrody są:

1. parki narodowe;
2. rezerваты przyrody;
3. parki krajobrazowe;
4. obszary chronionego krajobrazu;
5. obszary Natura 2000;
6. pomniki przyrody;
7. stanowiska dokumentacyjne;
8. użytki ekologiczne;
9. zespoły przyrodniczo-krajobrazowe;
10. ochrona gatunkowa roślin, zwierząt i grzybów.

Art. 113.

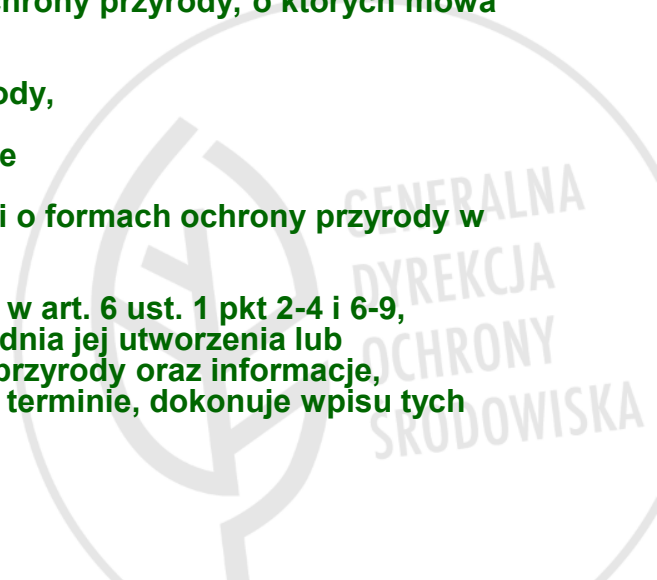
1. Generalny Dyrektor Ochrony Środowiska prowadzi centralny rejestr form ochrony przyrody, o których mowa w art. 6 ust. 1 pkt 1-9.

1a. Minister właściwy do spraw środowiska określi, w drodze rozporządzenia:

- 1) zakres informacji gromadzonych w centralnym rejestrze form ochrony przyrody,
- 2) organizację, tryb i standardy techniczne tworzenia rejestru,
- 3) sposób aktualizacji rejestru oraz udostępniania danych zawartych w rejestrze

- z uwzględnieniem konieczności zapewnienia kompletnej i jednolitej informacji o formach ochrony przyrody w Rzeczypospolitej Polskiej.

4. Organ, który utworzył lub ustanowił formę ochrony przyrody, o której mowa w art. 6 ust. 1 pkt 2-4 i 6-9, przesyła Generalnemu Dyrektorowi Ochrony Środowiska, w terminie 30 dni od dnia jej utworzenia lub ustanowienia, kopię aktu o utworzeniu lub ustanowieniu danej formy ochrony przyrody oraz informacje, określone w przepisach wydanych na podstawie ust. 1a, a także, w tym samym terminie, dokonuje wpisu tych informacji do centralnego rejestru form ochrony przyrody.

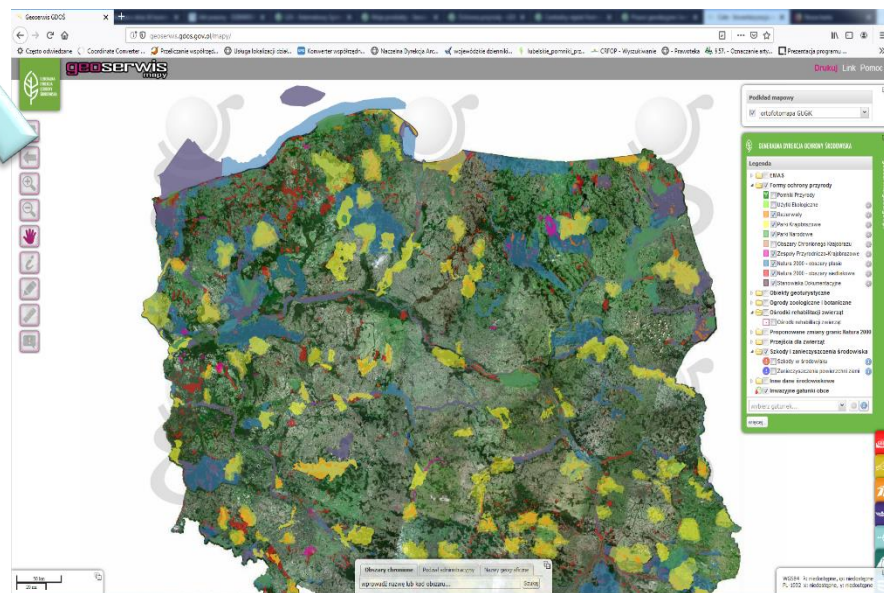
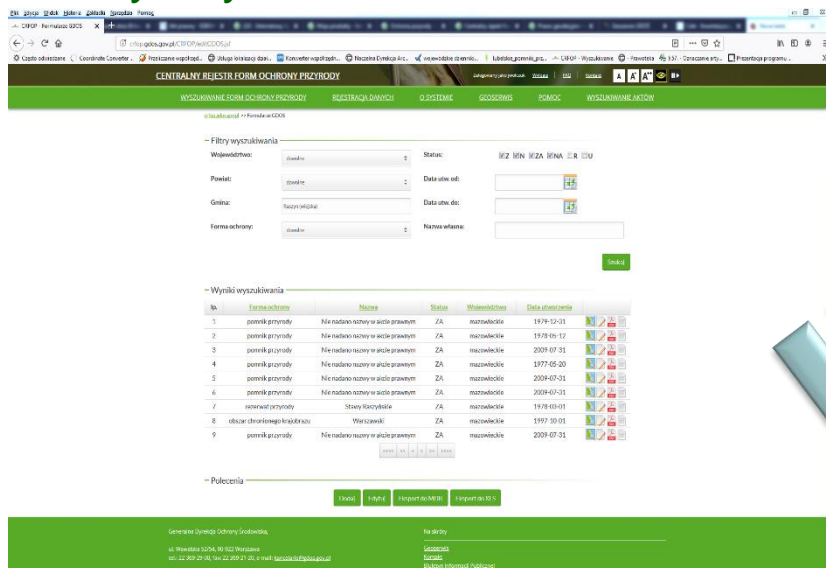


- § 2. ust. 1. określa następujące ogólne informacje zawierające:
wskazanie FOP, nazwę, datę utworzenia (ustanowienia albo wyznaczenia), tytuł aktu prawnego wraz ze wskazaniem miejsca ogłoszenia, tytuły innych aktów prawnych, opis przebiegu granicy (tekst, działki, XY), nazwę sprawującego nadzór, informację o objęciu ochroną na podstawie prawa międzynarodowego z tytułem umowy międzynarodowej;
- § 2. ust. 2. określa szczegółowe informacje zawierające:
powierzchnia FOP i otuliny, opis przebiegu granicy otuliny, tytuły aktów prawnych o ustanowieniu planu ochrony lub zadań ochronnych wraz z miejscem ogłoszenia, wskazanie powierzchni i przebiegu granic ochrony ścisłej, czynnej oraz krajobrazowej, rodzaj typ i podtyp rezerwatu, określenie celów ochrony, opis wartości przyrodniczej..



Geoserwis jako część CRFOP

Centralny Rejestr Form Ochrony Przyrody, który zawiera informacje o wszystkich formach ochrony przyrody w Polsce, składa się z danych opisowych oraz danych przestrzennych prezentowanych na **Geoserwisie GDOŚ**. Geoserwis GDOŚ umożliwia przeszukiwanie zasobów Centralnego Rejestru Form Ochrony Przyrody.

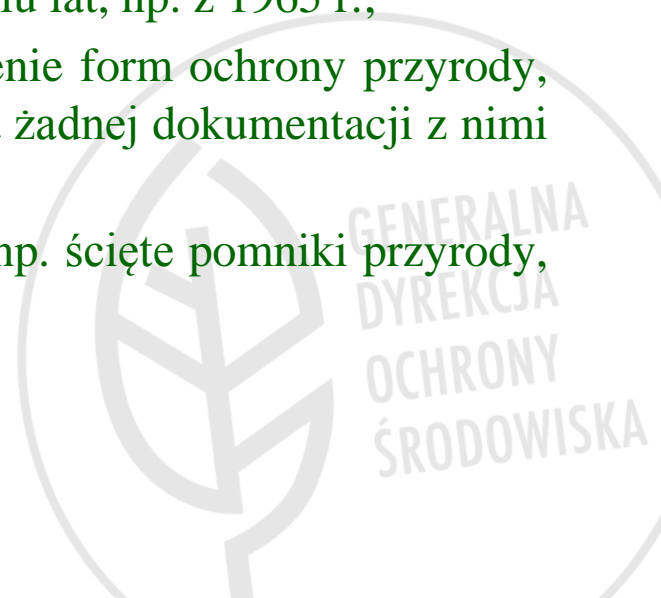


GENERALNA DYREKCJA OCHRONY ŚRODOWISKA

www.gdos.gov.pl

Jakość danych - kiedyś

- Opieranie opisu o obiekty, które ciężko zlokalizować już po kilku latach, np.: Wydeptane ścieżki (zarastanie), rowy wodne (zasypywanie, zaorywanie), linie energetyczne (modernizowane, zmieniany przebieg), drogi/rzeki/lasy (bez wskazania którą krawędzią, zmienność w czasie), szkoły, oczka wodne...;
- Stosowanie w opisie sformułowań uniemożliwiających jednoznaczne wyznaczenie granic, np. „granica biegnie na północ, po czym skręca w kierunku południowo-zachodnim”, „granica biegnie polem w kierunku lasu”, „powołuje się ZPK o pow. 5 ha na terenie gminy.”;
- Działki ewidencyjne i/lub wydzielienia leśne sprzed wielu lat, np. z 1965 r.;
- Gminy często nie potrafią zlokalizować na swoim terenie form ochrony przyrody, które są w ich kompetencjach. Co więcej, nie posiadają żadnej dokumentacji z nimi związanej;
- Obiekty nie zniesione, ale faktycznie nie występujące np. ścięte pomniki przyrody, przeniesione głazy narzutowe;
- Obiekty powołane ponownie bez zniesienia...



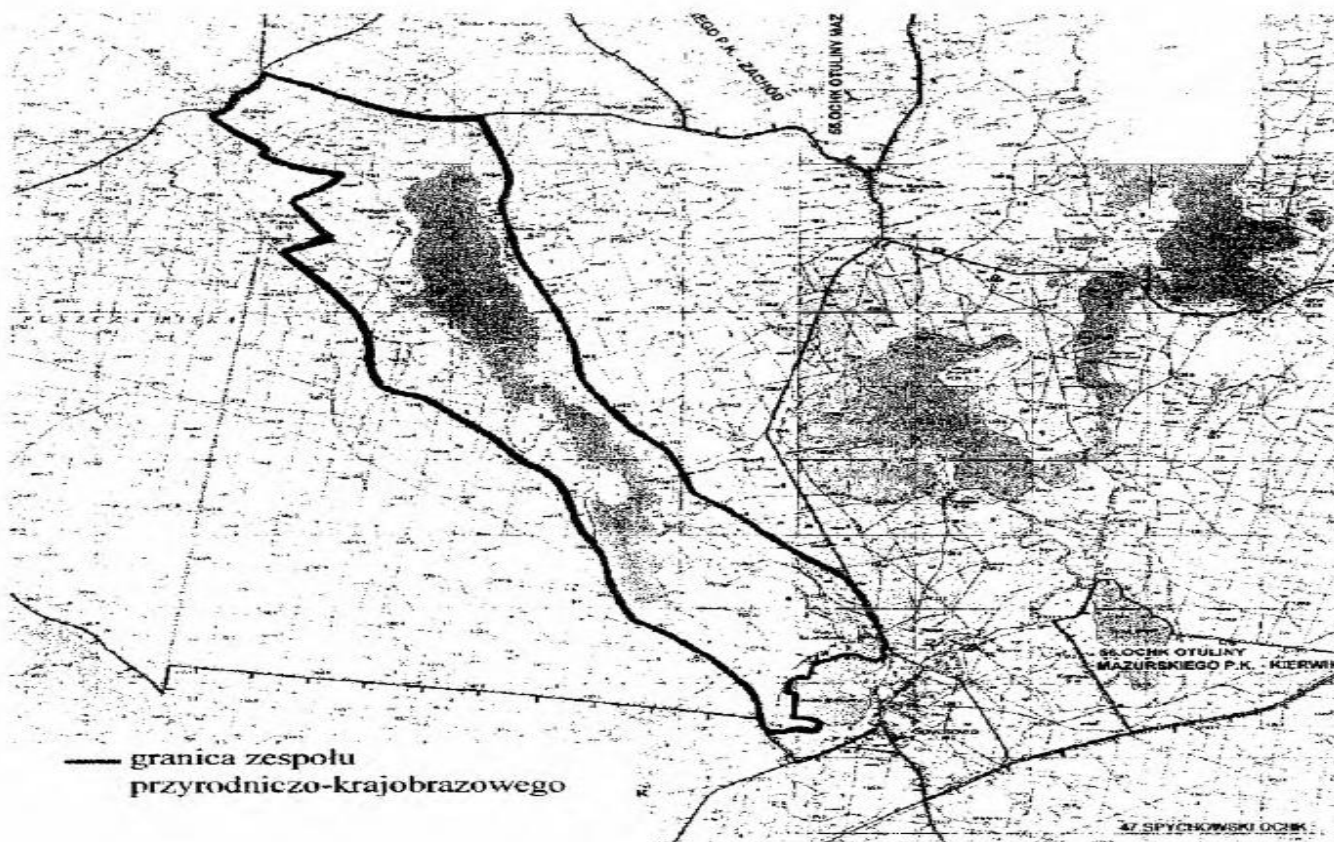
Jakość danych - kiedyś

Dziennik Urzędowy
Województwa Warmińsko-Mazurskiego Nr 122

- 6552 -

Poz. 1698

Załącznik
do rozporządzenia Nr 24
Wojewody Warmińsko-Mazurskiego
z dnia 9 sierpnia 2007 r.



ERALNA
EKCJA
RONY
DOWISKA



GENERALNA DYREKCJA OCHRONY ŚRODOWISKA

www.gdos.gov.pl

Skąd pochodzą dane

Projekt pomnikowy pod nazwą:

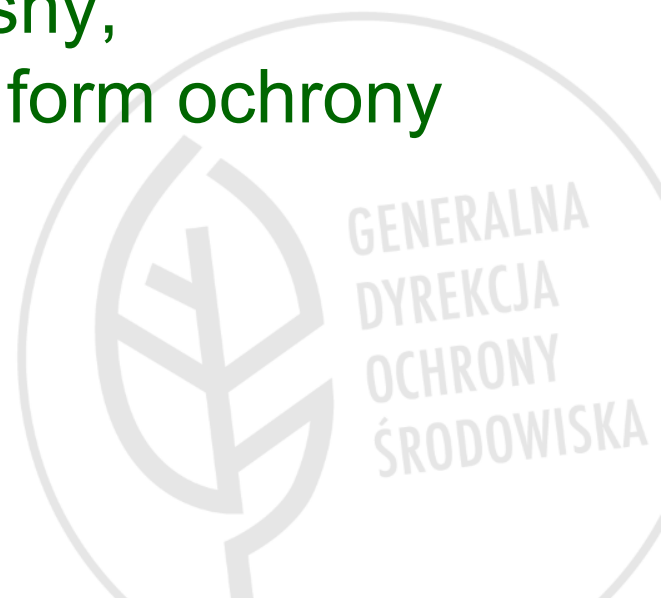
- Weryfikacja i aktualizacja informacji przestrzennej i opisowej o pomnikach przyrody i użytkach ekologicznych na terenie Polski zgodnie z wytycznymi zawartymi w rozporządzeniu Ministra Środowiska w sprawie centralnego rejestru form ochrony przyrody.

Dane odtworzone z opisów i map przez pracowników GDOŚ

Informacje przekazane przez inne organy



Publikacje te są zbiorem zasad, mających na celu ujednolicenie zawartości merytorycznej, technicznej i redakcyjnej tworzonych aktów prawnych dotyczących form ochrony przyrody. Opracowanie zwraca uwagę m.in. na najczęściej popełniane błędy oraz wskazuje jasny, jednoznaczny sposób opisu granic form ochrony przyrody.



Aktualny sposób opisu granic

Uchwała nr IV/61/19 Sejmiku Województwa Świętokrzyskiego z dnia 28 stycznia 2019 r. w sprawie wyznaczenia Świętokrzyskiego Obszaru Chronionego Krajobrazu w gminie Bodzentyn

Dziennik Urzędowy Województwa Świętokrzyskiego

– 4 –

Poz. 652

Załącznik Nr 1

**Opis położenia Obszaru w postaci współrzędnych punktów załamania granicy,
w układzie współrzędnych płaskich prostokątnych PL-1992**

Nr	X	Y	Komentarz
1	340358,90	637902,74	Część 1
2	340358,90	637902,74	Część 1
3	340358,78	637901,68	Część 1
4	340358,78	637901,68	Część 1
5	340358,78	637901,68	Część 1
6	340358,78	637901,68	Część 1
7	340407,72	637911,95	Część 1
8	340410,02	637912,44	Część 1
9	340428,22	637896,30	Część 1
10	340438,26	637877,81	Część 1
11	340441,89	637866,25	Część 1
12	340441,02	637861,28	Część 1
13	340440,31	637857,16	Część 1
14	340436,98	637838,03	Część 1
15	340436,90	637818,79	Część 1
16	340445,21	637812,69	Część 1
17	340445,93	637812,17	Część 1

36	340985,62	637816,08	Część 1
37	340987,47	637799,64	Część 1
38	340990,38	637773,62	Część 1
39	340993,20	637748,54	Część 1
40	340993,51	637745,70	Część 1
41	341001,34	637673,54	Część 1
42	341002,28	637664,93	Część 1
43	341003,82	637650,73	Część 1
44	341005,39	637636,24	Część 1
45	341006,53	637625,71	Część 1
46	341007,14	637620,11	Część 1
47	341009,85	637595,09	Część 1
48	341012,07	637574,68	Część 1
49	341012,07	637574,68	Część 1
50	341012,07	637574,68	Część 1
51	341166,47	637606,63	Część 1
52	341342,77	637643,00	Część 1
53	341343,12	637643,07	Część 1

GENERALNA
DYREKCJA
OCHRONY
ŚRODOWISKA

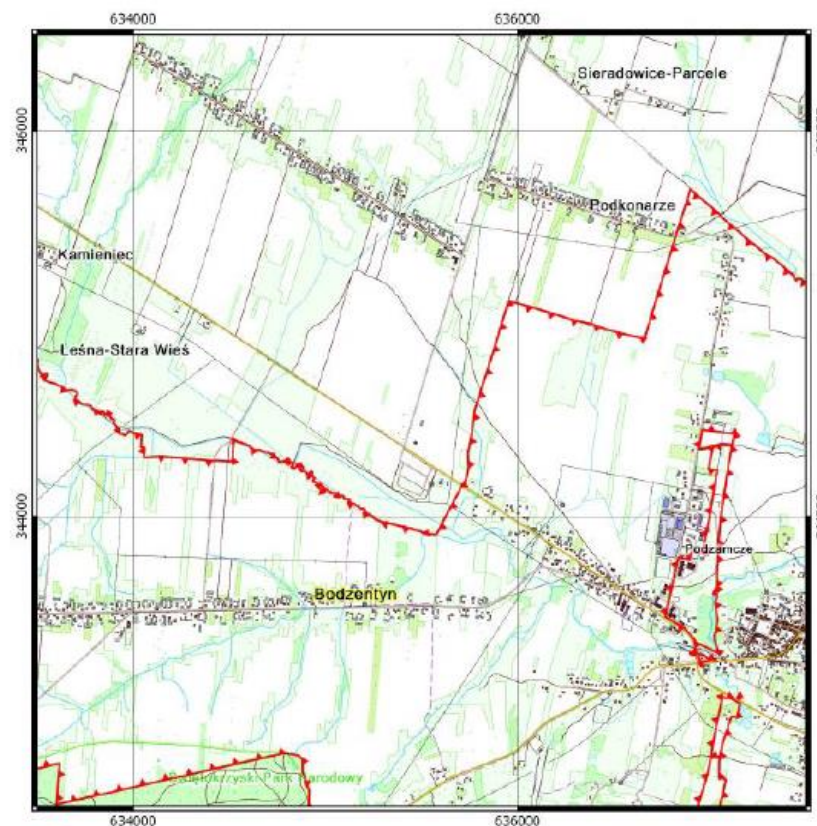


GENERALNA DYREKCJA OCHRONY ŚRODOWISKA

www.gdos.gov.pl

Aktualny sposób opisu granic

Położenie Świętokrzyskiego Obszaru Chronionego Krajobrazu w gminie Bodzentyn
Arkusz 2 z 8

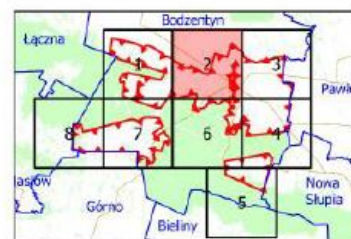


Granica Świętokrzyskiego OChK

Granica i nazwa gminy

0.5 0 0.5 1 km

Układ współrzędnych: PL-1992
Dane topograficzne:
System Informacji Przestrzennej
Województwa Świętokrzyskiego
(12.09.2018)



GENERALNA
DYREKCJA
OCHRONY
ŚRODOWISKA



GENERALNA DYREKCJA OCHRONY ŚRODOWISKA

www.gdos.gov.pl

Jak wykorzystujemy geoserwis w pracy

- Sprawdzamy poprawność informacji wprowadzonych lub przesłanych przez inne jednostki;
- Weryfikujemy poprawność projektów zarządzeń RDOŚ w sprawie rezerwatów przyrody
- Wydawajmy zaświadczeń dla kancelarii prawnych
- Sprawozdajemy informacje statystyczne do GUS
- Przekazujemy dane do europejskiej bazy obszarów chronionych (CDDA)



Geoserwis, omówienie funkcjonalności portalu

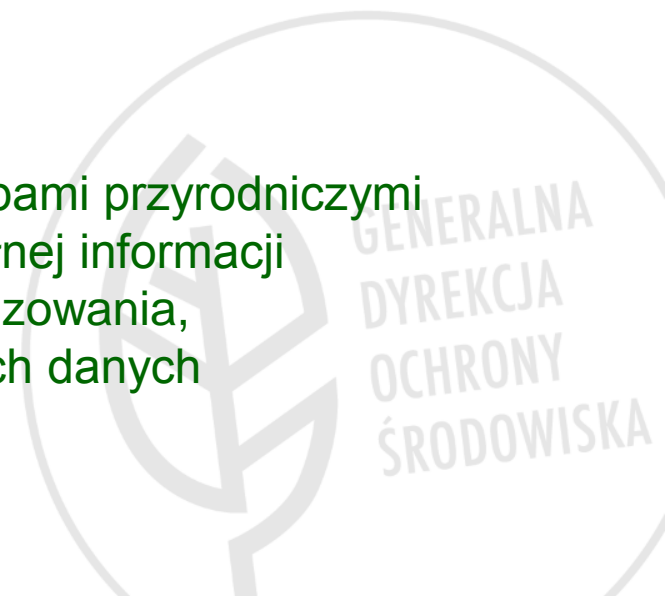




BANK DANYCH O ZASOBACH PRZYRODNICZYCH

Podstawowym celem realizacji projektu jest:

- wyeliminowanie luki w procesie zarządzania zasobami przyrodniczymi w kraju poprzez zlikwidowanie problemu braku pełnej informacji przyrodniczej oraz systemu do gromadzenia, analizowania, udostępniania i bieżącej aktualizacji przestrzennych danych przyrodniczych.



Dąb Wolności



GENERALNA
DYREKCJA
OCHRONY
ŚRODOWISKA



Zdecydowana większość oprogramowania użytego do budowy infrastruktury informacji przestrzennej GDOŚ jest typu Open Source (bezpłatne z otwartymi źródłami).

Dzięki temu **koszty budowy infrastruktury przestrzennej zostały zminimalizowane**, a Geoserwis może się szybciej rozwijać i być bardziej dostosowany do osobistych potrzeb Użytkowników.





Jarosław Wołczuk

Zespół ds. Informacji Przestrzennej

Departament Zarządzania Zasobami Przyrody

Generalna Dyrekcja Ochrony Środowiska

tel.: +48 22 369 21 65

e-mail: jaroslaw.wolczuk@gdos.gov.pl

DZIĘKUJĘ ZA UWAGĘ



GENERALNA DYREKCJA OCHRONY ŚRODOWISKA

www.gdos.gov.pl