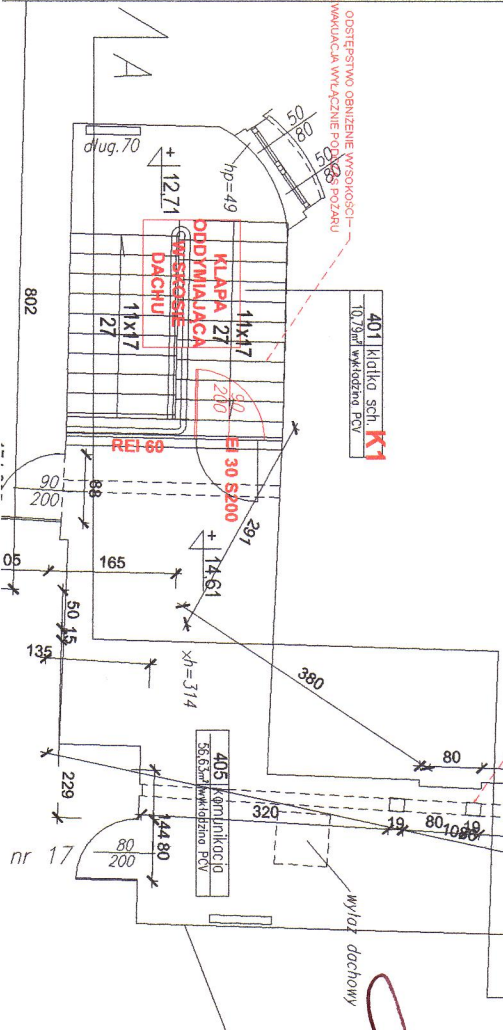


L.P.	NAZWA POMIESZCZENIA	POMIERZENIA (m <sup>2</sup> )
401	klatka schodowa	10,79
405	kuchnia	56,63
408	klatka schodowa	17,72
412	kuchnia	28,44
CAŁKOWITA POWIERZCHNIA		113,5800

- LEGENDA:
- budynki inwentaryzowane
  - budynki sąsiednie
  - oswietlenie
  - szalki elektryczne
  - tablice rozdzielcze
  - grzejniki
  - klimatyzacja, wentylacja
  - hydrynki
  - głosnice
  - szoty telekomunikacyjne



**WOJCIECH STRZEBALA**  
MGR INŻ. ARCHITEKT  
UPRAWNIENIA PROJEKTOWE  
NR UPRAWNIENIEN 105/94/UV  
KIEROWNICZKA BUDOWLANIA  
IZBY ARCHITEKTÓW RP  
DECYZJA NR 04/KKK/2017

**RZECZOWNIA DO SPRAW**  
**ZABEZPIECZENIA PRZECIWPÓŻARNEGO**  
mgr inż. Piotr Trzaskaszczak  
Nr upr. 588/2014

**KOMENDA WOJEWÓDZKA**  
**PAŃSTWOWY STROŻY POŻARNEJ**  
ul. Wrocław 10

		Nazwa i adres obiektu	Budynek Regionalnej Dyrekcji Lasów Państwowych Wrocław ul. Grunwaldzka 90	
Opracowanie	mgr inż. arch. Michał Politański	Stadium	EKSPERTYZA TECHNICZNA ZEZBEZPIECZENIA PPOŻ.	
Opracowanie	mgr inż. arch. Andrzej Stoksiński	Tytuł rysunku	Poddasze komunikacja	
Opracowanie				
		Data	12.2018 r.	
		Skala	1:100	
		Numer rys.	7	

ul. Bujwida

ul. Grunwaldzka