

LEGENDA:



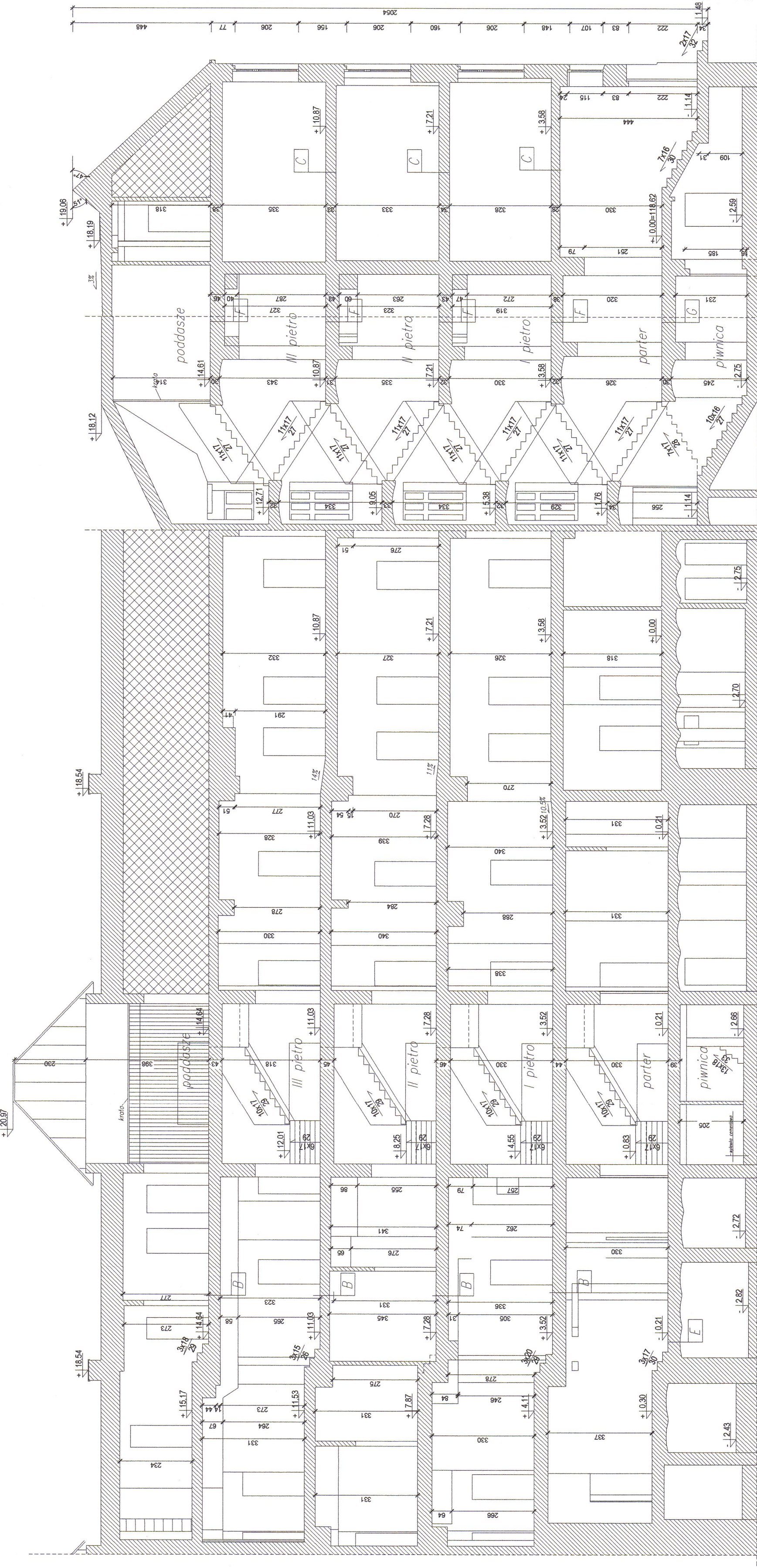
część mieszkalna poza
zakresem inwentaryzacji

A	Widok zewnętrzny
	Widok wewnętrzny
	Widok z dachu
	Widok z podłogi
	Widok z sufitu
B	Widok zewnętrzny
	Widok wewnętrzny
	Widok z dachu
	Widok z podłogi
	Widok z sufitu
C	Widok zewnętrzny
	Widok wewnętrzny
	Widok z dachu
	Widok z podłogi
	Widok z sufitu
D	Widok zewnętrzny
	Widok wewnętrzny
	Widok z dachu
	Widok z podłogi
	Widok z sufitu
E	Widok zewnętrzny
	Widok wewnętrzny
	Widok z dachu
	Widok z podłogi
	Widok z sufitu
F	Widok zewnętrzny
	Widok wewnętrzny
	Widok z dachu
	Widok z podłogi
	Widok z sufitu
G	Widok zewnętrzny
	Widok wewnętrzny
	Widok z dachu
	Widok z podłogi
	Widok z sufitu

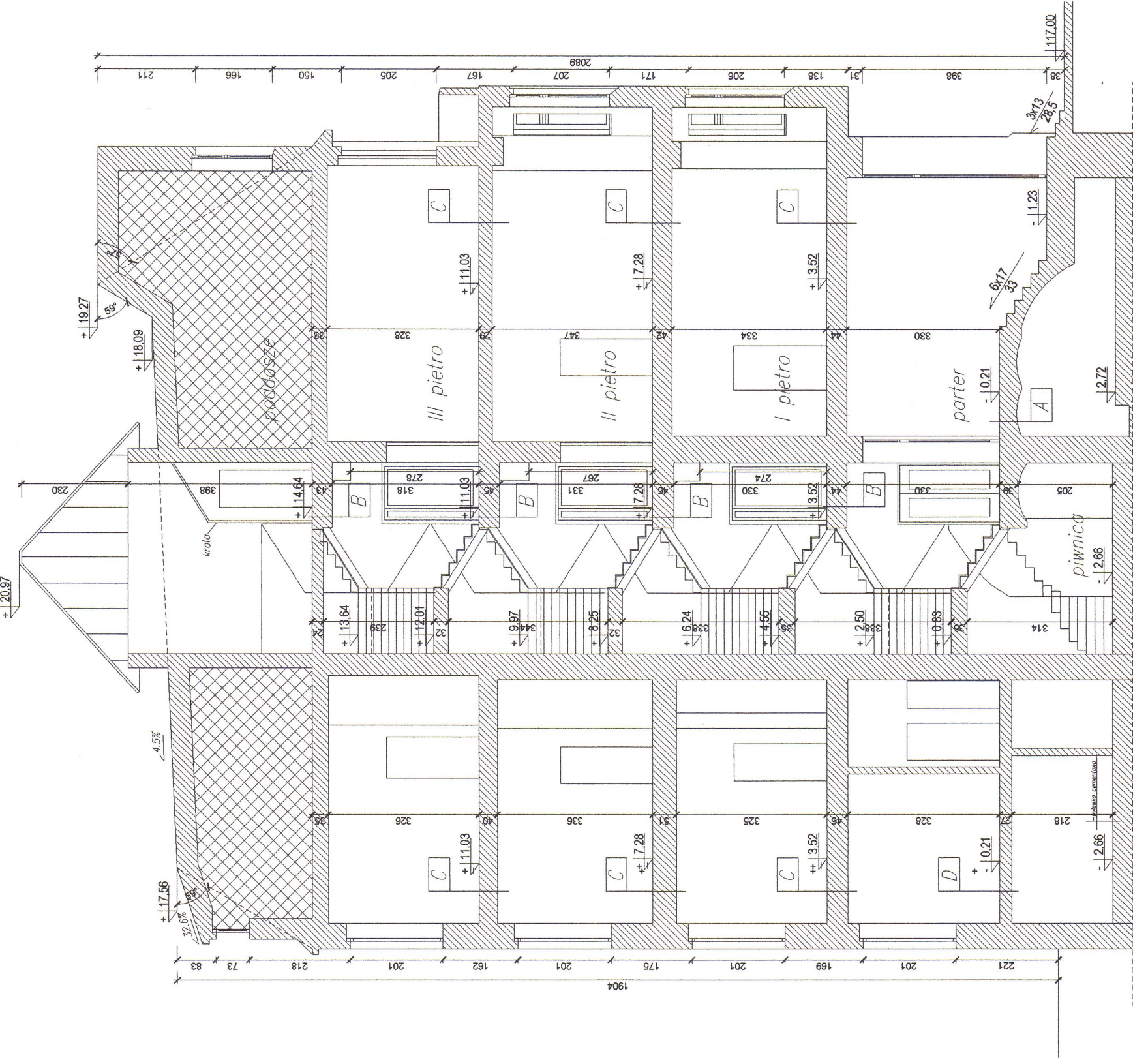
WOLFH-STREBALA
ARCHITECT
URZĄDZENIA PROJEKTOWE
NR UPRAWNIENIA 1.19404W
RZECZPODZIAŁOWA SĄDOWA
KRAJOWA KOMISJA EKSPERTYZ
DZIAŁALNOŚĆ PROJEKTOWA
DECYZJA NR 04KKK2017

RZECZPODZIAŁOWA SĄDOWA
ZABEZPIECZENIE PRZECIWPÓŻAROWE
mgr inż. Piotr Kwaszchuk
Nr upr 582014
OFICJALNE ZATWIERDZENIE
PAŃSTWOWEJ STACJI POŻARNEJ
W WROCŁAWI

Nazwa i adres obiektu		Przekroje A-A B-B	
Stadium		Tytuł rysunku	
Opracowanie		mgr inż. arch. Michał Poltowski	
Opracowanie		mgr inż. arch. Andrzej Sikorski	
Opracowanie		Opracowanie	
Opracowanie		Opracowanie	
Data		12.2018 r.	
Skala		1:100	
Numer rys.		9	



przekrój A-A



przekrój B-B