

**ZARZĄDZENIE NR 13/2026**  
**REGIONALNEGO DYREKTORA OCHRONY ŚRODOWISKA**  
**w GORZOWIE WIELKOPOLSKIM**

z dnia 27 kwietnia 2026 r.

**w sprawie wyznaczenia szlaku udostępnionego dla ruchu pieszego i rowerowego oraz jazdy konnej wierzchem w rezerwacie przyrody „Uroczysko koło Garbicza im. Michała Poklewskiego-Koziół”**

Na podstawie art. 15 ust. 1 pkt 15 ustawy z dnia 16 kwietnia 2004 r. o ochronie przyrody (Dz. U. z 2026 r. poz. 13 i 426) zarządza się, co następuje:

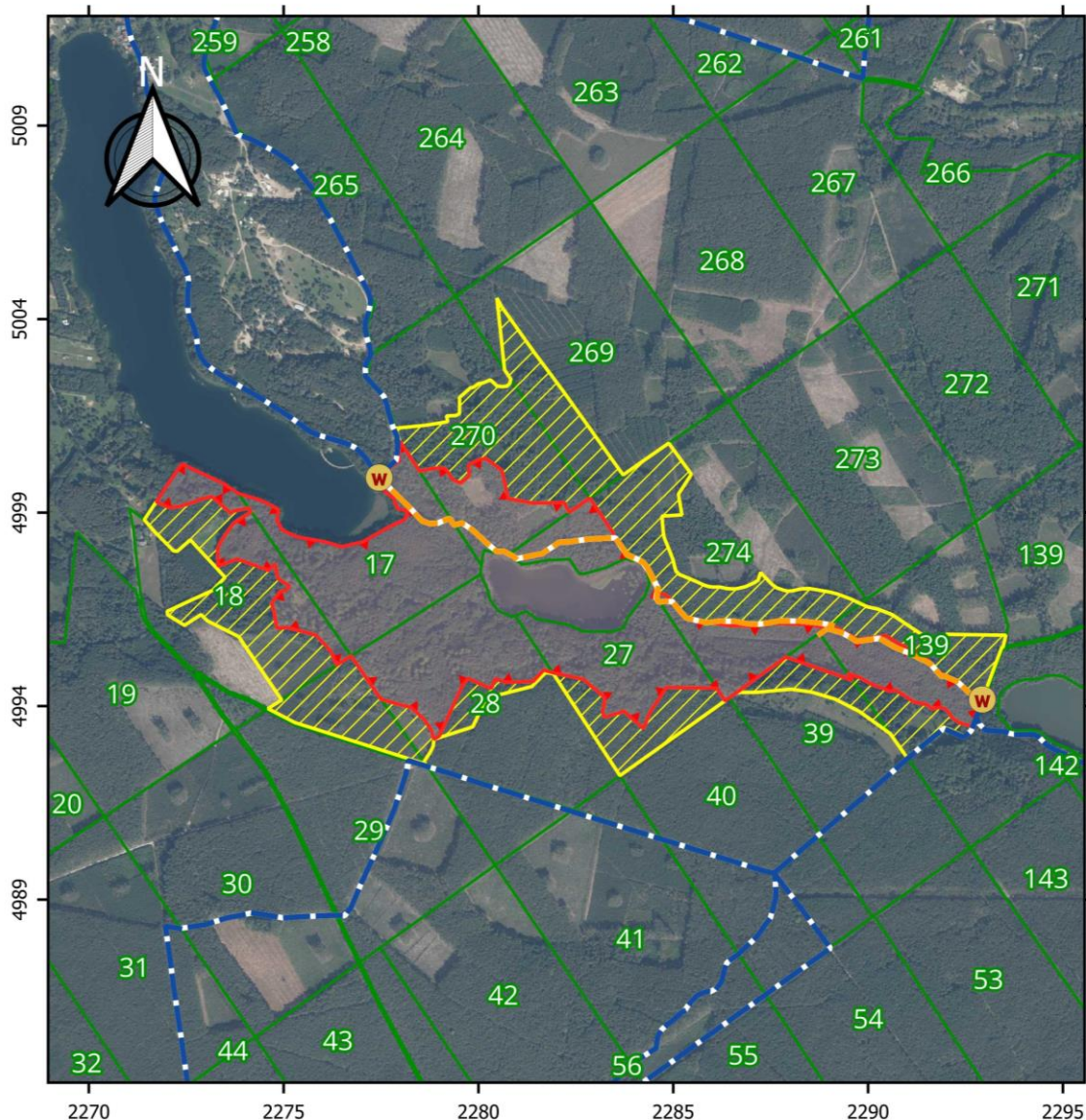
§ 1. Wyznacza się szlak udostępniony dla ruchu pieszego i rowerowego oraz jazdy konnej wierzchem w rezerwacie przyrody „Uroczysko koło Garbicza im. Michała Poklewskiego-Koziół”.

§ 2.1. Szlak udostępniony dla ruchu pieszego i rowerowego oraz jazdy konnej wierzchem zlokalizowany jest na terenie Nadleśnictwa Torzym, w granicach administracyjnych gminy Torzym w powiecie sulęcińskim w województwie lubuskim.

2. Przebieg udostępnionego szlaku pieszego i rowerowego oraz jazdy konnej wierzchem określa załącznik do zarządzenia.

§ 3. Zarządzenie wchodzi w życie z dniem podpisania.

## PRZEBIEG SZLAKU UDOSTĘPNIONEGO DLA RUCHU PIESZEGO I ROWEROWEGO ORAZ JAZDY KONNEJ WIERZCHEM W REZERWACIE PRZYRODY „UROCZYSKO KOŁO GARBICZA IM. MICHAŁA POKLEWSKIEGO-KOZIEŁ”



### Legenda

- wejście/wyjście z rezerwatu
- szlak turystyczny w rezerwacie
- szlaki turystyczne poza rezerwatem
- granica rezerwatu przyrody Uroczysko koło Garbicza im. Michała Poklewskiego - Kozieli
- otulina rezerwatu przyrody
- granica oddziałów leśnych

Układ współrzędnych: PL-1992

1. Mapa podkładowa: ortofotomapa (usługa przeglądania), Główny Urząd Geodezji i Kartografii, data dostępu 9 kwietnia 2026 r.
2. Dane Nadleśnictw – granice oddziałów i wydzieleń leśnych: Bank Danych o Lasach (usługa pobierania), data dostępu 9 kwietnia 2026 r.



## UZASADNIENIE

Rezerwat przyrody „Uroczysko koło Garbicza im. Michała Poklewskiego-Koziell” został uznany Zarządzeniem Regionalnego Dyrektora Ochrony Środowiska w Gorzowie Wielkopolskim z dnia 23 lutego 2026 r. w sprawie uznania za rezerwat przyrody „Uroczysko koło Garbicza im. Michała Poklewskiego-Koziell” (Dz. Urz. Woj. Lubuskiego z 2026 r. poz. 364).

Zgodnie z art. 131 ust. 1 ustawy z dnia 3 października 2008 r. o udostępnianiu informacji o środowisku i jego ochronie, udziale społeczeństwa w ochronie środowiska oraz ocenach oddziaływania na środowisko (Dz. U. z 2024, poz. 1112 ze zm.) do zadań regionalnego dyrektora ochrony środowiska należy m. in. ochrona i zarządzanie formami ochrony przyrody w zakresie i na zasadach określonych ustawą z dnia 16 kwietnia 2004 r. o ochronie przyrody. W związku z powyższym, Regionalny Dyrektor Ochrony Środowiska w Gorzowie Wielkopolskim wykonując wyżej określone kompetencje, a także z uwagi na zaistniałe przesłanki, o których mowa poniżej, na podstawie art. 15 ust. 1 pkt 15 ustawy o ochronie przyrody wydał niniejszy akt prawny w formie zarządzenia, wskazując przebieg szlaku udostępnionego dla ruchu pieszego i rowerowego oraz jazdy konnej wierzchem w rezerwacie przyrody „Uroczysko koło Garbicza im. Michała Poklewskiego-Koziell”.

Celem ochrony rezerwatu przyrody „Uroczysko koło Garbicza im. Michała Poklewskiego-Koziell” jest zachowanie ze względu na szczególne wartości przyrodnicze i naukowe ekosystemów leśnych o cechach naturalnych wraz z charakterystycznymi gatunkami roślin, grzybów i zwierząt, a także utrzymanie ciągłości spontanicznie zachodzących naturalnych procesów przyrodniczych na obszarze rezerwatu.

Z wnioskiem o udostępnienie rezerwatu przyrody w formie wyznaczenia szlaku pieszo-rowerowego oraz jazdy konnej wierzchem zwrócił się zarządca obszaru objętego przedmiotową ochroną tj. Nadleśnictwo Torzym.

Regionalny Dyrektor Ochrony Środowiska w Gorzowie Wielkopolskim, mając na względzie oczekiwania Wnioskodawcy oraz uwzględniając oczekiwania społeczne, a także fakt, iż właściwie zorganizowany oraz ukierunkowany ruch turystyczny w rezerwacie pozwoli ograniczyć jego niekontrolowaną penetrację oraz zaśmiecanie obiektu, niniejszym zarządzeniem, wyznaczył szlak udostępniony dla ruchu pieszego i rowerowego oraz do celów jazdy konnej wierzchem, tworząc formalne ramy prawne dla możliwości przemieszczania się zainteresowanych osób w granicach przedmiotowego obszaru chronionego, zapewniając jednocześnie, brak wpływu na cele ochrony przyrody rezerwatu przyrody.