

ZARZĄDZENIE
REGIONALNEGO DYREKTORA OCHRONY ŚRODOWISKA W SZCZECINIE
z dnia 2026 r.
w sprawie rezerwatu przyrody „Wapienny Las”

Na podstawie art. 13 ust. 3 ustawy z dnia 16 kwietnia 2004 r. o ochronie przyrody (Dz. U. z 2026 r. poz. 13) zarządza się, co następuje:

§ 1. 1. Rezerwat przyrody pod nazwą „Wapienny Las”, zwany dalej „rezerwatem”, obejmuje obszar o powierzchni 21,72 ha położony na terenie gmin Bobolice i Polanów, w powiecie koszalińskim, w województwie zachodniopomorskim.

2. Na obszarach graniczących z rezerwatem wyznacza się otulinę obejmującą obszar o powierzchni 64,07 ha położoną na terenie gmin Bobolice i Polanów, w powiecie koszalińskim, w województwie zachodniopomorskim.

3. Położenie i przebieg granicy rezerwatu w postaci współrzędnych punktów jej załamania są określone w załączniku nr 1 do zarządzenia.

4. Położenie i przebieg granicy otuliny rezerwatu w postaci współrzędnych punktów jej załamania są określone w załączniku nr 2 do zarządzenia.

5. Położenie i przebieg granicy rezerwatu oraz jego otuliny w postaci mapy są określone w załączniku nr 3 do zarządzenia.

§ 2. Celem ochrony rezerwatu jest zachowanie kompleksu lasów bukowych, grądowych i łągowych na podłożu wapiennym wraz z rzadką roślinnością żyznych buczyn ze storczykami i licznymi źródłiskami.

§ 3. Określa się następujący rodzaj, typ i podtyp rezerwatu:

- 1) rodzaj rezerwatu – Leśny (L);
- 2) typ i podtyp rezerwatu ze względu na dominujący przedmiot ochrony:
 - a) typ – Fitocenotyczny (PFi),
 - b) podtyp – zbiorowisk leśnych (zl);
- 3) typ i podtyp rezerwatu ze względu na główny typ ekosystemu:
 - a) typ – Leśny i borowy (EL),
 - b) podtyp – lasów nizinnych (lni).

§ 4. Nadzór nad rezerwatem sprawuje Regionalny Dyrektor Ochrony Środowiska w Szczecinie.

§ 5. Traci moc zarządzenie Regionalnego Dyrektora Ochrony Środowiska w Szczecinie z dnia 11 lipca 2018 r. w sprawie rezerwatu przyrody „Wapienny Las” (Dz. Urz. Woj. Zachodniopomorskiego poz. 3344).

§ 6. Zarządzenie wchodzi w życie po upływie 14 dni od dnia ogłoszenia.

Regionalny Dyrektor
Ochrony Środowiska w Szczecinie

Sylwia Jurzyk-Nordlów

/podpisano kwalifikowanym podpisem elektronicznym/

Załączniki do zarządzenia Regionalnego Dyrektora Ochrony Środowiska w Szczecinie z dnia... 2026 r. w sprawie rezerwatu „Wapienny Las”

Załącznik nr 1 do zarządzenia Regionalnego Dyrektora Ochrony Środowiska w Szczecinie z dnia 2026 r. w sprawie rezerwatu przyrody „Wapienny Las”

POŁOŻENIE I PRZEBIEG GRANICY REZERWATU PRZYRODY „WAPIENNY LAS”

Numer punktu załamania granicy	Współrzędne punktów załamania granicy (PL-1992) ¹⁾	
	X	Y
1	685439,01	350050,71
2	685416,73	350064,25
3	685419,19	350099,44
4	685396,60	350104,91
5	685352,26	350116,17
6	685352,95	350090,51
7	685353,64	350064,84
8	685294,38	350095,56
9	685284,70	350120,61
10	685266,02	350118,64
11	685225,14	350116,97
12	685211,30	350125,72
13	685195,75	350127,54
14	685167,40	350119,54
15	685057,38	350116,75
16	685043,86	350185,41
17	685018,93	350184,62
18	685002,06	350195,49
19	684937,10	350203,00
20	684889,37	350167,89
21	684885,89	350150,49
22	684891,75	350131,21
23	684860,10	350123,37
24	684825,82	350142,93
25	684799,44	350134,45
26	684784,46	350109,09
27	684685,04	350164,61
28	684603,39	350215,31

¹⁾ Układ współrzędnych płaskich prostokątnych PL-1992 jest jednym z układów tworzących państwowy system odniesień przestrzennych, o którym mowa w przepisach wydanych na podstawie art. 3 ust. 5 ustawy z dnia 17 maja 1989 r. – Prawo geodezyjne i kartograficzne (Dz. U. z 2024 r. poz. 1151, 1824, z 2025 r. poz. 1019 i 1542).

Numer punktu załamania granicy	Współrzędne punktów załamania granicy (PL-1992) ¹⁾	
	X	Y
29	684584,03	350149,48
30	684504,45	350186,60
31	684394,61	350237,84
32	684407,87	350275,88
33	684410,17	350322,89
34	684357,13	350320,12
35	684341,86	350324,46
36	684323,18	350338,79
37	684303,40	350358,65
38	684282,93	350365,04
39	684266,58	350368,06
40	684245,81	350367,28
41	684221,37	350357,26
42	684186,26	350342,70
43	684163,18	350304,76
44	684137,57	350293,57
45	684074,14	350302,26
46	684050,81	350294,92
47	684040,41	350292,22
48	684031,21	350282,47
49	684021,48	350263,13
50	684006,54	350245,31
51	684001,45	350239,24
52	683994,15	350218,99
53	683990,46	350213,75
54	683977,87	350203,30
55	683955,86	350190,09
56	683939,07	350185,80
57	683920,14	350173,74
58	683882,66	350159,41
59	683869,93	350153,12
60	683847,79	350142,17
61	683832,97	350136,81
62	683772,99	350092,96
63	683788,78	350075,82
64	683814,68	350051,24
65	683825,05	350045,99
66	683841,63	350047,57
67	683901,87	350067,05
68	683909,15	350076,26
69	683907,46	350093,41
70	683921,53	350096,38
71	683928,93	350097,93
72	683934,44	350099,10
73	683969,97	350106,78
74	683991,02	350117,39

Numer punktu załamania granicy	Współrzędne punktów załamania granicy (PL-1992) ¹⁾	
	X	Y
75	684022,73	350124,23
76	684040,55	350122,59
77	684085,43	350124,08
78	684104,74	350118,91
79	684117,14	350113,03
80	684119,00	350128,81
81	684133,39	350130,33
82	684140,43	350137,55
83	684156,09	350133,69
84	684169,83	350134,10
85	684200,43	350141,13
86	684216,28	350144,11
87	684233,20	350144,67
88	684249,51	350139,27
89	684259,03	350136,11
90	684270,39	350132,36
91	684281,45	350140,62
92	684298,03	350135,68
93	684306,69	350121,69
94	684329,76	350124,80
95	684337,31	350125,80
96	684377,64	350110,00
97	684418,50	350099,15
98	684484,07	350091,19
99	684500,76	350083,90
100	684530,54	350079,74
101	684575,40	350071,69
102	684604,71	350090,50
103	684624,41	350081,79
104	684648,17	350085,61
105	684661,34	350074,75
106	684687,10	350064,68
107	684710,02	350053,86
108	684729,76	350039,51
109	684761,16	350019,67
110	684770,51	350010,25
111	684764,37	349998,23
112	684762,55	349994,67
113	684783,20	349998,59
114	684792,42	349983,89
115	684798,10	349975,81
116	684831,92	349992,28
117	684812,78	350060,46
118	684865,79	350045,22
119	684903,03	350049,37
120	684985,43	349977,99

Projekt z dnia 12.03.2026 r.

Numer punktu załamania granicy	Współrzędne punktów załamania granicy (PL-1992) ¹⁾	
	X	Y
121	685016,21	350003,04
122	685037,18	350012,33
123	685054,94	350007,69
124	685057,28	350037,56
125	685100,78	350032,03
126	685176,15	350022,13
127	685189,39	350015,81
128	685221,69	350006,41
129	685259,90	350001,91
130	685312,96	350001,61
131	685363,95	349970,57
132	685381,10	349960,14
133	685423,77	349981,43
134	685439,40	349986,16
135	685439,01	350050,71

Załącznik nr 2 do zarządzenia Regionalnego Dyrektora Ochrony Środowiska w Szczecinie z dnia 2026 r. w sprawie rezerwatu przyrody „Wapienny Las”

POŁOŻENIE I PRZEBIEG GRANICY OTULINY REZERWATU PRZYRODY „WAPIENNY LAS”

Numer punktu załamania granicy	Współrzędne punktów załamania granicy (PL-1992) ¹⁾		Komentarz
	X	Y	
1	685439,01	350050,71	otulina wyłączenie
2	685416,73	350064,25	otulina wyłączenie
3	685419,19	350099,44	otulina wyłączenie
4	685396,60	350104,91	otulina wyłączenie
5	685352,26	350116,17	otulina wyłączenie
6	685352,95	350090,51	otulina wyłączenie
7	685353,64	350064,84	otulina wyłączenie
8	685294,38	350095,56	otulina wyłączenie
9	685284,70	350120,61	otulina wyłączenie
10	685266,02	350118,64	otulina wyłączenie
11	685225,14	350116,97	otulina wyłączenie
12	685211,30	350125,72	otulina wyłączenie
13	685195,75	350127,54	otulina wyłączenie
14	685167,40	350119,54	otulina wyłączenie
15	685057,38	350116,75	otulina wyłączenie
16	685043,86	350185,41	otulina wyłączenie
17	685018,93	350184,62	otulina wyłączenie
18	685002,06	350195,49	otulina wyłączenie
19	684937,10	350203,00	otulina wyłączenie
20	684889,37	350167,89	otulina wyłączenie
21	684885,89	350150,49	otulina wyłączenie
22	684891,75	350131,21	otulina wyłączenie
23	684860,10	350123,37	otulina wyłączenie
24	684825,82	350142,93	otulina wyłączenie
25	684799,44	350134,45	otulina wyłączenie
26	684784,46	350109,09	otulina wyłączenie
27	684685,04	350164,61	otulina wyłączenie
28	684603,39	350215,31	otulina wyłączenie
29	684584,03	350149,48	otulina wyłączenie
30	684504,45	350186,60	otulina wyłączenie
31	684394,61	350237,84	otulina wyłączenie
32	684407,87	350275,88	otulina wyłączenie
33	684410,17	350322,89	otulina wyłączenie
34	684357,13	350320,12	otulina wyłączenie
35	684341,86	350324,46	otulina wyłączenie
36	684323,18	350338,79	otulina wyłączenie
37	684303,40	350358,65	otulina wyłączenie

38	684282,93	350365,04	otulina wyłączenie
39	684266,58	350368,06	otulina wyłączenie
40	684245,81	350367,28	otulina wyłączenie
41	684221,37	350357,26	otulina wyłączenie
42	684186,26	350342,70	otulina wyłączenie
43	684163,18	350304,76	otulina wyłączenie
44	684137,57	350293,57	otulina wyłączenie
45	684074,14	350302,26	otulina wyłączenie
46	684050,81	350294,92	otulina wyłączenie
47	684040,41	350292,22	otulina wyłączenie
48	684031,21	350282,47	otulina wyłączenie
49	684021,48	350263,13	otulina wyłączenie
50	684006,54	350245,31	otulina wyłączenie
51	684001,45	350239,24	otulina wyłączenie
52	683994,15	350218,99	otulina wyłączenie
53	683990,46	350213,75	otulina wyłączenie
54	683977,87	350203,30	otulina wyłączenie
55	683955,86	350190,09	otulina wyłączenie
56	683939,07	350185,80	otulina wyłączenie
57	683920,14	350173,74	otulina wyłączenie
58	683882,66	350159,41	otulina wyłączenie
59	683869,93	350153,12	otulina wyłączenie
60	683847,79	350142,17	otulina wyłączenie
61	683832,97	350136,81	otulina wyłączenie
62	683772,99	350092,96	otulina wyłączenie
63	683788,78	350075,82	otulina wyłączenie
64	683814,68	350051,24	otulina wyłączenie
65	683825,05	350045,99	otulina wyłączenie
66	683841,63	350047,57	otulina wyłączenie
67	683901,87	350067,05	otulina wyłączenie
68	683909,15	350076,26	otulina wyłączenie
69	683907,46	350093,41	otulina wyłączenie
70	683921,53	350096,38	otulina wyłączenie
71	683928,93	350097,93	otulina wyłączenie
72	683934,44	350099,10	otulina wyłączenie
73	683969,97	350106,78	otulina wyłączenie
74	683991,02	350117,39	otulina wyłączenie
75	684022,73	350124,23	otulina wyłączenie
76	684040,55	350122,59	otulina wyłączenie
77	684085,43	350124,08	otulina wyłączenie
78	684104,74	350118,91	otulina wyłączenie
79	684117,14	350113,03	otulina wyłączenie
80	684119,00	350128,81	otulina wyłączenie
81	684133,39	350130,33	otulina wyłączenie
82	684140,43	350137,55	otulina wyłączenie
83	684156,09	350133,69	otulina wyłączenie
84	684169,83	350134,10	otulina wyłączenie
85	684200,43	350141,13	otulina wyłączenie
86	684216,28	350144,11	otulina wyłączenie
87	684233,20	350144,67	otulina wyłączenie

88	684249,51	350139,27	otulina wyłączenie
89	684259,03	350136,11	otulina wyłączenie
90	684270,39	350132,36	otulina wyłączenie
91	684281,45	350140,62	otulina wyłączenie
92	684298,03	350135,68	otulina wyłączenie
93	684306,69	350121,69	otulina wyłączenie
94	684329,76	350124,80	otulina wyłączenie
95	684337,31	350125,80	otulina wyłączenie
96	684377,64	350110,00	otulina wyłączenie
97	684418,50	350099,15	otulina wyłączenie
98	684484,07	350091,19	otulina wyłączenie
99	684500,76	350083,90	otulina wyłączenie
100	684530,54	350079,74	otulina wyłączenie
101	684575,40	350071,69	otulina wyłączenie
102	684604,71	350090,50	otulina wyłączenie
103	684624,41	350081,79	otulina wyłączenie
104	684648,17	350085,61	otulina wyłączenie
105	684661,34	350074,75	otulina wyłączenie
106	684687,10	350064,68	otulina wyłączenie
107	684710,02	350053,86	otulina wyłączenie
108	684729,76	350039,51	otulina wyłączenie
109	684761,16	350019,67	otulina wyłączenie
110	684770,51	350010,25	otulina wyłączenie
111	684764,37	349998,23	otulina wyłączenie
112	684762,55	349994,67	otulina wyłączenie
113	684783,20	349998,59	otulina wyłączenie
114	684792,42	349983,89	otulina wyłączenie
115	684798,10	349975,81	otulina wyłączenie
116	684831,92	349992,28	otulina wyłączenie
117	684812,78	350060,46	otulina wyłączenie
118	684865,79	350045,22	otulina wyłączenie
119	684903,03	350049,37	otulina wyłączenie
120	684985,43	349977,99	otulina wyłączenie
121	685016,21	350003,04	otulina wyłączenie
122	685037,18	350012,33	otulina wyłączenie
123	685054,94	350007,69	otulina wyłączenie
124	685057,28	350037,56	otulina wyłączenie
125	685100,78	350032,03	otulina wyłączenie
126	685176,15	350022,13	otulina wyłączenie
127	685189,39	350015,81	otulina wyłączenie
128	685221,69	350006,41	otulina wyłączenie
129	685259,90	350001,91	otulina wyłączenie
130	685312,96	350001,61	otulina wyłączenie
131	685363,95	349970,57	otulina wyłączenie
132	685381,10	349960,14	otulina wyłączenie
133	685423,77	349981,43	otulina wyłączenie
134	685439,40	349986,16	otulina wyłączenie
135	685439,01	350050,71	otulina wyłączenie
136	685326,73	350256,30	otulina
137	685292,22	350292,12	otulina

138	685280,36	350298,64	otulina
139	685237,94	350306,15	otulina
140	685225,86	350310,98	otulina
141	685212,26	350316,84	otulina
142	685172,73	350346,04	otulina
143	685144,39	350369,32	otulina
144	685131,02	350380,30	otulina
145	685115,19	350385,79	otulina
146	685102,65	350386,06	otulina
147	685093,55	350388,70	otulina
148	685077,99	350386,66	otulina
149	685060,75	350379,44	otulina
150	685042,42	350370,38	otulina
151	685030,24	350365,48	otulina
152	685023,73	350362,39	otulina
153	685015,24	350359,20	otulina
154	684996,05	350351,98	otulina
155	684980,56	350345,40	otulina
156	684962,35	350344,48	otulina
157	684962,64	350342,43	otulina
158	684968,37	350279,11	otulina
159	684914,87	350270,94	otulina
160	684914,50	350274,98	otulina
161	684864,19	350266,19	otulina
162	684859,70	350302,67	otulina
163	684838,43	350296,33	otulina
164	684837,57	350286,42	otulina
165	684833,87	350243,47	otulina
166	684831,48	350214,52	otulina
167	684754,51	350228,62	otulina
168	684711,64	350271,44	otulina
169	684669,01	350259,48	otulina
170	684653,81	350253,46	otulina
171	684645,21	350318,57	otulina
172	684566,26	350325,16	otulina
173	684513,12	350342,81	otulina
174	684530,21	350445,63	otulina
175	684421,61	350466,18	otulina
176	684344,78	350477,25	otulina
177	684330,73	350455,04	otulina
178	684309,09	350448,70	otulina
179	684282,81	350449,39	otulina
180	684229,00	350506,17	otulina
181	684174,48	350536,84	otulina
182	684139,48	350547,65	otulina
183	684132,77	350556,39	otulina
184	683989,61	350644,16	otulina
185	683922,08	350655,68	otulina
186	683872,37	350583,91	otulina
187	683781,63	350452,91	otulina

188	683727,29	350493,44	otulina
189	683690,70	350333,44	otulina
190	683561,46	350330,82	otulina
191	683568,58	350316,34	otulina
192	683570,04	350317,59	otulina
193	683575,81	350292,02	otulina
194	683566,18	350249,44	otulina
195	683554,38	350223,69	otulina
196	683553,04	350210,96	otulina
197	683570,57	350206,65	otulina
198	683601,37	350209,99	otulina
199	683627,69	350202,86	otulina
200	683649,66	350212,30	otulina
201	683657,98	350190,47	otulina
202	683673,88	350137,17	otulina
203	683711,81	350141,25	otulina
204	683720,42	350147,43	otulina
205	683761,34	350123,36	otulina
206	683768,84	350112,80	otulina
207	683772,99	350092,96	otulina
208	683756,60	350073,59	otulina
209	683715,89	350038,71	otulina
210	683692,54	350020,46	otulina
211	683709,44	350007,65	otulina
212	683701,97	349972,75	otulina
213	683713,19	349951,13	otulina
214	683743,31	349947,13	otulina
215	683753,38	349947,58	otulina
216	683790,74	349929,41	otulina
217	683818,71	349931,82	otulina
218	683838,51	349937,58	otulina
219	683854,68	349967,82	otulina
220	683875,32	349969,85	otulina
221	683910,65	349991,31	otulina
222	683923,46	349997,09	otulina
223	683933,19	349997,31	otulina
224	683938,34	349996,05	otulina
225	683960,89	349991,14	otulina
226	684014,90	349929,35	otulina
227	684021,88	349925,14	otulina
228	684033,06	349927,36	otulina
229	684042,01	349923,81	otulina
230	684049,15	349919,14	otulina
231	684062,56	349919,22	otulina
232	684070,96	349924,02	otulina
233	684090,97	349927,32	otulina
234	684108,77	349933,92	otulina
235	684120,39	349939,58	otulina
236	684127,41	349942,99	otulina
237	684149,91	349951,54	otulina

238	684152,70	349952,60	otulina
239	684181,08	349963,39	otulina
240	684207,77	349979,07	otulina
241	684255,61	350004,45	otulina
242	684258,55	350005,99	otulina
243	684264,22	350009,01	otulina
244	684276,39	350009,66	otulina
245	684286,98	350002,03	otulina
246	684303,36	350004,31	otulina
247	684316,49	349992,80	otulina
248	684357,72	350000,06	otulina
249	684375,74	350005,10	otulina
250	684378,47	350005,41	otulina
251	684396,31	350004,49	otulina
252	684402,64	350007,11	otulina
253	684408,77	350005,76	otulina
254	684425,25	350005,01	otulina
255	684452,10	350021,94	otulina
256	684462,68	350028,61	otulina
257	684470,96	350027,02	otulina
258	684488,46	350000,70	otulina
259	684515,12	349995,66	otulina
260	684543,64	350000,11	otulina
261	684556,56	349995,90	otulina
262	684568,39	349986,15	otulina
263	684571,22	349983,82	otulina
264	684571,94	349968,91	otulina
265	684591,53	349966,10	otulina
266	684611,80	349971,25	otulina
267	684623,81	349968,57	otulina
268	684627,74	349967,69	otulina
269	684634,81	349966,10	otulina
270	684644,61	349968,27	otulina
271	684650,55	349969,59	otulina
272	684672,63	349986,36	otulina
273	684695,91	349982,15	otulina
274	684715,86	349987,90	otulina
275	684734,40	349974,69	otulina
276	684751,59	349988,46	otulina
277	684760,27	349990,22	otulina
278	684773,28	349993,68	otulina
279	684781,07	349994,41	otulina
280	684795,98	349969,94	otulina
281	684806,12	349962,97	otulina
282	684818,76	349961,78	otulina
283	684846,92	349954,69	otulina
284	684851,32	349950,83	otulina
285	684850,08	349925,08	otulina
286	684870,89	349923,89	otulina
287	684900,57	349920,40	otulina

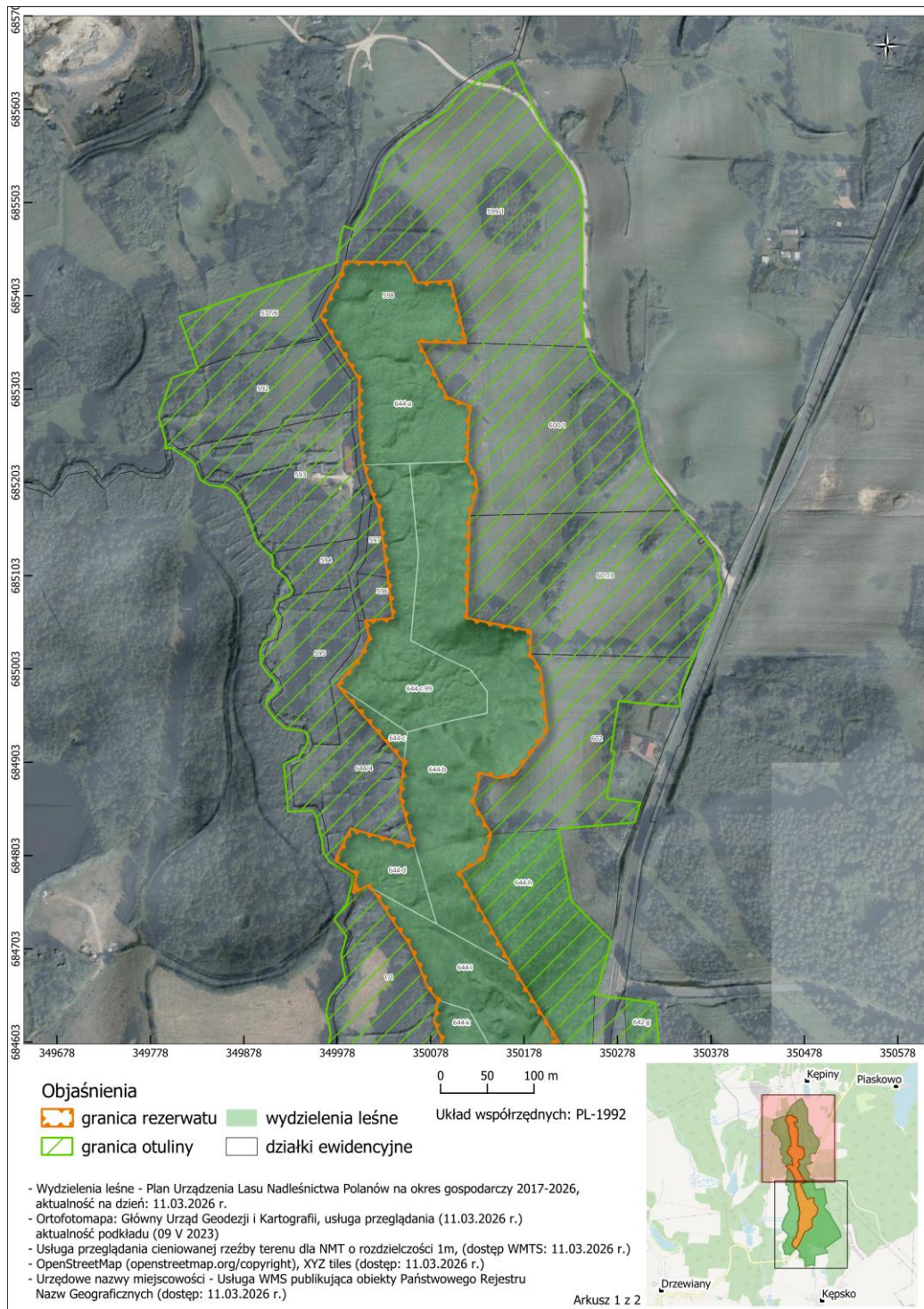
288	684909,37	349937,46	otulina
289	684913,36	349940,56	otulina
290	684925,72	349946,90	otulina
291	684932,80	349945,44	otulina
292	684936,22	349942,33	otulina
293	684937,81	349935,85	otulina
294	684938,53	349923,71	otulina
295	684949,65	349910,82	otulina
296	684962,98	349901,47	otulina
297	684970,64	349902,80	otulina
298	684980,01	349913,89	otulina
299	684984,23	349914,01	otulina
300	684990,64	349911,12	otulina
301	684999,36	349902,48	otulina
302	685008,57	349896,31	otulina
303	685021,44	349895,46	otulina
304	685032,25	349899,75	otulina
305	685038,03	349910,51	otulina
306	685043,21	349911,18	otulina
307	685048,86	349914,29	otulina
308	685058,22	349914,72	otulina
309	685066,60	349910,32	otulina
310	685076,48	349914,04	otulina
311	685081,51	349925,54	otulina
312	685083,99	349928,72	otulina
313	685087,42	349929,67	otulina
314	685100,73	349921,96	otulina
315	685112,45	349909,01	otulina
316	685122,29	349908,60	otulina
317	685138,08	349892,16	otulina
318	685178,44	349877,65	otulina
319	685191,84	349867,76	otulina
320	685197,50	349860,07	otulina
321	685200,14	349841,41	otulina
322	685205,70	349831,46	otulina
323	685224,56	349824,12	otulina
324	685240,24	349800,17	otulina
325	685239,12	349793,78	otulina
326	685247,34	349794,47	otulina
327	685273,68	349786,79	otulina
328	685314,71	349800,72	otulina
329	685325,17	349828,91	otulina
330	685380,44	349809,17	otulina
331	685438,72	349977,44	otulina
332	685469,97	349982,46	otulina
333	685477,94	349985,80	otulina
334	685473,84	349995,28	otulina
335	685497,33	350009,40	otulina
336	685548,93	350029,81	otulina
337	685569,25	350048,72	otulina

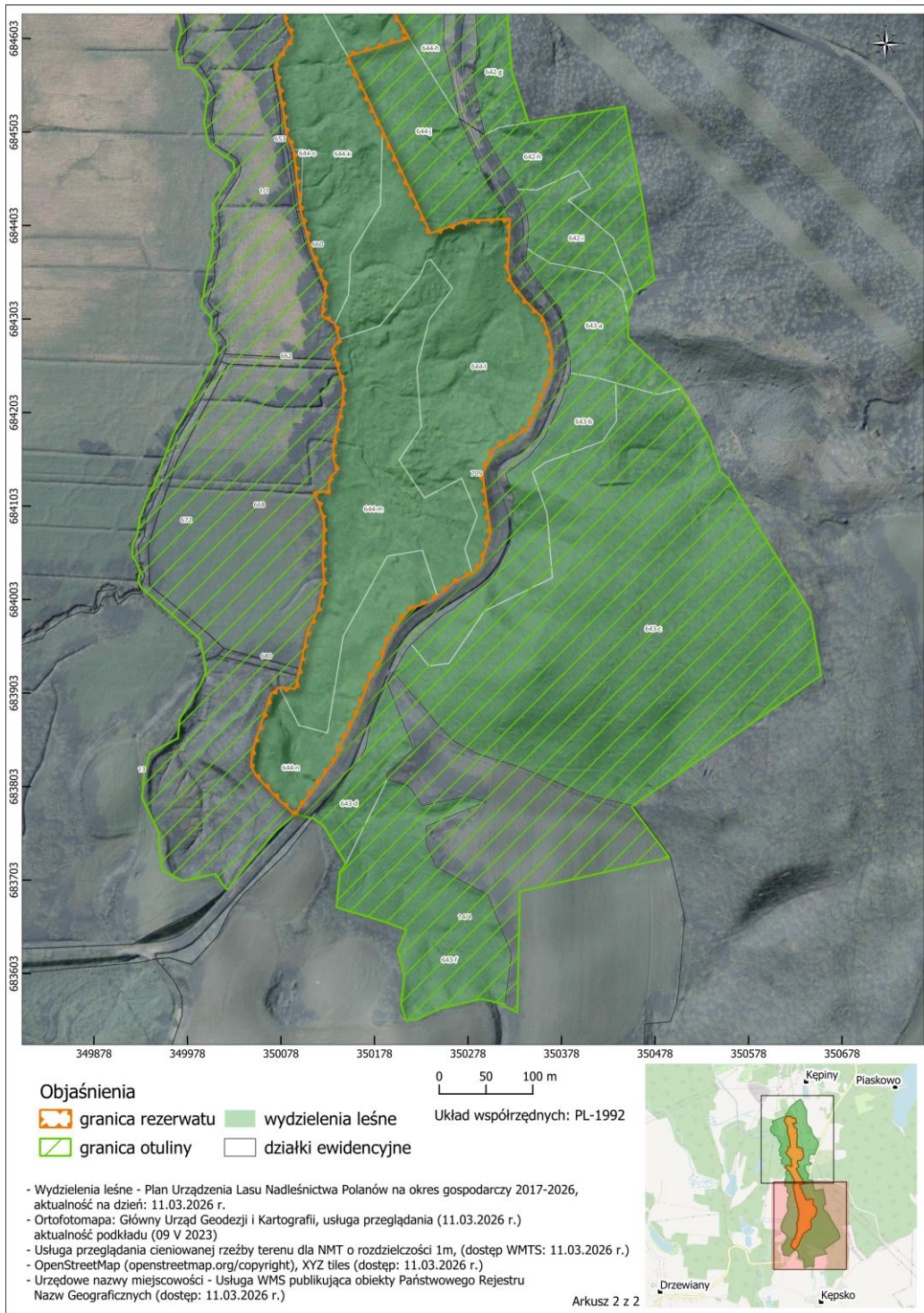
Projekt z dnia 12.03.2026 r.

338	685586,61	350072,61	otulina
339	685602,99	350096,78	otulina
340	685618,19	350107,64	otulina
341	685626,74	350118,00	otulina
342	685646,11	350149,09	otulina
343	685652,98	350166,04	otulina
344	685596,91	350191,80	otulina
345	685552,28	350218,68	otulina
346	685538,56	350228,94	otulina
347	685519,43	350238,51	otulina
348	685490,25	350240,38	otulina
349	685428,96	350239,47	otulina
350	685390,93	350239,40	otulina
351	685357,23	350242,54	otulina
352	685347,81	350246,79	otulina
353	685326,73	350256,30	otulina

Załącznik nr 3 do zarządzenia Regionalnego Dyrektora Ochrony Środowiska w Szczecinie z dnia 2026 r. w sprawie rezerwatu przyrody „Wapienny Las”

POŁOŻENIE I PRZEBIEG GRANICY REZERWATU PRZYRODY „WAPIENNY LAS” ORAZ JEGO OTULINY W POSTACI MAPY





Uzasadnienie

Na podstawie art. 13 ust. 3 ustawy z dnia 16 kwietnia 2004 r. o ochronie przyrody (Dz. U. z 2026 r. poz. 13) uznanie za rezerwat przyrody następuje w drodze aktu prawa miejscowego w formie zarządzenia regionalnego dyrektora ochrony środowiska, które określa jego nazwę, położenie lub przebieg granicy i otulinę, jeżeli została wyznaczona, cele ochrony oraz rodzaj, typ i podtyp rezerwatu przyrody, a także sprawującego nadzór nad rezerwatem. Regionalny dyrektor ochrony środowiska, w drodze aktu prawa miejscowego w formie zarządzenia, po zasięgnięciu opinii regionalnej rady ochrony przyrody, może zwiększyć obszar rezerwatu przyrody, zmienić cele ochrony, a w razie bezpowrotnej utraty wartości przyrodniczych, dla których rezerwat został powołany - zmniejszyć obszar rezerwatu przyrody albo zlikwidować rezerwat przyrody.

Rezerwat przyrody „Wapienny Las” utworzony został Zarządzeniem Regionalnego Dyrektora Ochrony Środowiska w Szczecinie z dnia 11 lipca 2018 r. w sprawie uznania za rezerwat przyrody „Wapienny Las” (Dz. Urz. Woj. Zachodniopomorskiego poz. 5136) w celu zachowania kompleksu lasów bukowych, grądowych i łęgowych na podłożu wapiennym wraz z rzadką roślinnością żywnych buczyn ze storczykami i licznymi źródłiskami. Powierzchnia rezerwatu zgodnie z ww. zarządzeniem wynosi 21,71 ha. Dla rezerwatu w tymże zarządzeniu wyznaczono otulinę o powierzchni 1,31 ha.

Rezerwat przyrody „Wapienny Las” obejmuje jedno z największych na Pomorzu nagromadzenie źródlisk wapiennych z pokładami kopalnych trawertynów położonych w dolinie Dobrzyicy, w zlewni Radwi. Przedmiotowy obszar charakteryzuje się ponadto wybitnymi walorami krajobrazowymi z uwagi na urozmaiconą rzeźbę terenu (wysokie, strome zbocza poprzecinane cyrkami źródłiskowymi). Wszystkie ww. czynniki sprawiły, iż w granicach projektowanego rezerwatu zachowały się bogate gatunkowo dojrzałe zbiorowiska leśne (głównie buczyny i łęgi źródłiskowe), liczne źródliska oraz strumienie.

Niniejszym zarządzeniem dokonano korekty granic rezerwatu dostosowującej ją do aktualnej ewidencji państwowej oraz leśnej. Powierzchnia rezerwatu po dokonanej korekcie wynosi 21,72 ha. Wynika ona z powierzchni poligonu opisanego współrzędnymi punktów załamania granicy rezerwatu (matematyczna suma pola powierzchni rzutu).

Ponadto, w dokumentacji planu ochrony rezerwatu (Stańko i in. 2023), wskazano na potrzebę wyznaczenia otuliny, pełniącej funkcję strefy ochronnej (buforowej), zabezpieczającej przed zagrożeniami zewnętrznymi. Zgodnie z art. 5 pkt 14 ustawy o ochronie przyrody otulina jest strefą ochronną graniczącą z formą ochrony przyrody i wyznaczona jest indywidualnie dla formy ochrony przyrody w celu zabezpieczenia przed zagrożeniami zewnętrznymi wynikającymi z działalności człowieka. Zgodnie z tą ustawą, zagrożeniem zewnętrznym jest czynnik mogący wywołać niekorzystne zmiany cech fizycznych, chemicznych lub biologicznych zasobów, tworów i składników chronionej przyrody, walorów krajobrazowych oraz przebiegu procesów przyrodniczych, wynikający z przyczyn naturalnych lub z działalności człowieka, mający swoje źródło poza granicami obszarów lub obiektów podlegających ochronie prawnej. W tym przypadku za wyznaczeniem otuliny przemawiały również zapisy art. 13 ust. 3a oraz 3b ustawy o ochronie przyrody, mówiące o uzgadnianiu projektów planów ogólnych gmin, miejscowych planów zagospodarowania przestrzennego, planów zagospodarowania przestrzennego województw, planów urządzenia lasu z regionalnym dyrektorem ochrony środowiska w części dotyczącej rezerwatu przyrody i jego otuliny. Tut. Organ, po analizie możliwych (istniejących i potencjalnych) zagrożeń zewnętrznych dla rezerwatu wyznaczył otulinę obejmującą obszar zlewni bezpośredniej rezerwatu w strefie

Projekt z dnia 12.03.2026 r.

możliwego największego oddziaływania na rezerwat i jego walory. Obejmuje ona najbliższej położone grunty rolne i leśne (na stokach opadających w kierunku rezerwatu) wraz z drogą wojewódzką nr 205 oraz rzeką Dobrzycą. Powierzchnia otuliny wynika z powierzchni poligonu opisanego współrzędnymi punktów załamania granicy (matematyczna suma pola powierzchni rzutu). Zgodnie z dokonanymi obliczeniami wynosi ona 64,07 ha.

Projekt niniejszego zarządzenia został opracowany z uwzględnieniem Wytycznych Generalnego Dyrektora Ochrony Środowiska w zakresie redagowania zarządzeń regionalnego dyrektora ochrony środowiska dotyczących rezerwatów przyrody.

Nadzór nad przedmiotowym rezerwatem powierzony został Regionalnemu Dyrektorowi Ochrony Środowiska w Szczecinie.

Zarządzenie będzie miało wpływ na wydatki Budżetu Państwa, w zasobach Regionalnego Dyrektora Ochrony Środowiska w Szczecinie związane z koniecznością przygotowania dodatkowego oznakowania nowych granic rezerwatu tablicami urzędowymi, regulaminowymi i informacyjnymi. Część środków na ww. prace pochodzić będzie z funduszy zewnętrznych. Zarządzenie nie będzie mieć bezpośredniego wpływu na rynek pracy, konkurencyjność wewnętrzną i zewnętrzną gospodarki oraz na sytuację i rozwój regionów. Nie naruszy także przepisów zawartych w prawie Unii Europejskiej.

Projekt niniejszego zarządzenia przesłano do konsultacji do Nadleśnictwa Polanów, Regionalnej Dyrekcji Lasów Państwowych w Szczecinku.

W wyniku ww. konsultacji zgłoszono/nie zgłoszono uwag

Pismem z dnia 6 marca 2026 r. (data wpływu: 09.03.2026), znak: DZP-WO.6200.37.2026.AP Generalny Dyrektor Ochrony Środowiska wniósł uwagi do przedłożonego projektu zarządzenia w zakresie edycji projektu zarządzenia, w tym korekty załączników mapowych. *Dokonano stosownej korekty projektu zarządzenia.*

Projekt zarządzenia, na podstawie art. 13 ust. 3 ustawy o ochronie przyrody został pozytywnie zaopiniowany przez Regionalną Radę Ochrony Przyrody (uchwała Regionalnej Rady Ochrony Przyrody w Szczecinie nr 7/2026).

Projekt zarządzenia, na podstawie art. 59 ust. 2 ustawy z dnia 23 stycznia 2009 r. o wojewodzie i administracji rządowej w województwie (Dz. U. z 2025 r. poz. 428), został uzgodniony z Wojewodą Zachodniopomorskim pismem z dnia