

## RYNEK MIĘSA

- Na rynku krajowym:
  - spadek cen zakupu żywca wieprzowego i wołowego,
  - dalszy wzrost cen skupu kurcząt brojlerów, przy spadku cen żywca indyjskiego i stabilnych cenach kaczek brojlerów,
  - w zbyciu tygodniowy spadek cen półtuszy wieprzowych, ćwierćtuszy wołowych i tuszek indyków, a ponowny wzrost cen tuszek kurcząt.

### TENDENCJE CENOWE w dniach 8–14 czerwca 2026 r.

#### **Ceny zakupu mięsa wieprzowego**

Na rynku krajowym w dniach 8–14.06.2026 r. w zakładach objętych monitoringiem Zintegrowanego Systemu Rolniczej Informacji Rynkowej MRiRW **świnie rzeźne** kupowano średnio po **4,96 zł/kg**, o 1% taniej niż przed tygodniem i o 3% taniej niż przed miesiącem. Cena żywca wieprzowego była o 28% niższa niż w analogicznym tygodniu 2025 r.

Trzoda chlewna taniała również na rynku unijnym. **Średnio w UE** za **świnie rzeźne klasy E** dostawcy uzyskiwali **157,19 EUR/100 kg** masy poobojowej schłodzonej, o około 2% mniej niż tydzień i miesiąc wcześniej. W Polsce cena żywca tej klasy wyrażona w walucie unijnej wyniosła 152,05 EUR/100 kg i była o 5,14 EUR/100 kg niższa od średniej ceny w UE oraz niższa niż m.in. w Niemczech (o 10,57 EUR/100 kg) i Francji (o 14,72 EUR/100 kg), ale wyższa niż m.in. w Danii (o 15,05 EUR/100 kg).

#### **Ceny zbytu mięsa wieprzowego**

**Półtusze wieprzowe** zbywano średnio po **7,40 zł/kg**, o 1% taniej niż tydzień wcześniej i o 5% taniej niż przed miesiącem. W porównaniu z notowaniami sprzed roku cena tego asortymentu wieprzowego była o 28% niższa.

#### **Ceny zakupu żywca wołowego**

W Polsce w drugim tygodniu czerwca br. średnia cena zakupu **bydła rzeźnego** ukształtowała się na poziomie **13,14 zł/kg**, o 5 gr/kg niższym niż w poprzednim tygodniu, ale o 2,5% wyższym niż przed miesiącem. Jednocześnie żywiec ten był o 5% tańszy niż w analogicznym okresie 2025 r.

	Cena bez VAT	Zmiana tygodniowa
<b>Ceny wg ZSRIR (MRiRW)</b>		<b>8–14.06.2026 r.</b>
<b>w skupie</b>		<b>zł/kg</b>
żywiec wieprzowy	4,96	↓
żywiec wołowy	13,14	↓
kurczęta typu brojler	5,25	↑
indyki	10,29	↓
kaczki typu brojler	6,73	↔
<b>w zbyciu</b>		<b>zł/kg</b>
półtusze wieprzowe	7,40	↓
ćwierćtusze wołowe	24,91	↓
tuszki kurcząt „65%”	9,71	↑
tuszki indyków „73%”	16,21	↓

#### **Ceny zbytu mięsa wołowego**

Zakłady mięsne sprzedawały **ćwierćtusze wołowe kompensowane z buhajków do 2 lat** przeciętnie po **24,91 zł/kg**, o około 1% taniej niż w poprzednim tygodniu i o 3% taniej niż przed miesiącem. Jednocześnie cena ćwierćtuszy wołowych była o 4,5% niższa niż przed rokiem.

#### **Ceny zakupu żywca drobiowego**

W dniach 8–14.06.2026 r. średnia cena skupu **kurcząt brojlerów** wzrosła o 1% w porównaniu z poprzednim tygodniem i ukształtowała się na poziomie **5,25 zł/kg**. Była ona o 4% wyższa niż przed miesiącem, ale o 14% niższa niż przed rokiem. Za **indyki** dostawcy uzyskiwali przeciętnie **10,29 zł/kg**, o 4 gr/kg mniej niż tydzień wcześniej. Cena żywca indyjskiego była zbliżona do uzyskanej przed miesiącem oraz o 7% wyższa niż przed rokiem. **Kaczki brojlery**, tak jak w poprzednim tygodniu i przed miesiącem, skupowano średnio po **6,73 zł/kg**. Był to poziom cen o 7% wyższy niż przed rokiem.

#### **Ceny zbytu mięsa drobiowego**

W drugim tygodniu czerwca 2026 r. zakłady drobiarskie sprzedawały **tuszki kurcząt patroszonych „65%” z szyjami** średnio po **9,71 zł/kg**, o 3% drożej niż tydzień wcześniej oraz o 21% drożej niż przed miesiącem. Cena **tuszek indyków patroszonych „73%”** średnio w kraju wyniosła **16,21 zł/kg** i była o 13% niższa niż w poprzednim tygodniu, ale o 1% wyższa niż przed miesiącem. W porównaniu z cenami uzyskiwanymi przed rokiem tuszki kurcząt potaniały o 14%, a indyków – o 5%.

## Średnie ceny netto zakupu żywca wieprzowego i wołowego oraz zbytu półtuszy wieprzowych i ćwierćtuszy wołowych (według ZSRIR MRiRW)

Tydzień	Ceny zakupu						Ceny zbytu			
	trzoda chlewna			bydło			półtusze wieprzowe		ćwierćtusze wołowe kompensowane*	
	za masę poubojową schłodzoną w zł/100 kg	tygodniowa zmiana w %	w przeliczeniu na żywca w zł/kg	za masę poubojową schłodzoną w zł/100 kg	tygodniowa zmiana w %	w przeliczeniu na żywca w zł/kg	zł/kg	tygodniowa zmiana w %	zł/kg	tygodniowa zmiana w %
20-26.04.26	762,3	-0,9	5,83	2698,5	-2,8	13,70	8,93	-0,9	26,32	-0,6
27.04-03.05.26	739,4	-3,0	5,65	2685,3	-0,5	13,64	8,72	-2,4	26,26	-0,2
04-10.05.26	716,6	-3,1	5,48	2647,4	-1,4	13,44	8,36	-4,1	25,78	-1,8
11-17.05.26	670,7	-6,4	5,13	2522,8	-4,7	12,81	7,76	-7,2	25,74	-0,1
18-24.05.26	657,8	-1,9	5,03	2486,6	-1,4	12,63	7,52	-3,1	25,11	-2,4
25-31.05.26	653,5	-0,6	5,00	2549,8	2,5	12,95	7,46	-0,8	24,63	-1,9
01-07.06.26	656,6	0,5	5,02	2598,1	1,9	13,19	7,46	0,0	25,27	2,6
<b>08-14.06.26</b>	<b>648,3</b>	<b>-1,3</b>	<b>4,96</b>	<b>2586,8</b>	<b>-0,4</b>	<b>13,14</b>	<b>7,40</b>	<b>-0,9</b>	<b>24,91</b>	<b>-1,4</b>
Miesięczna zmiana ceny w %	x	-3,3	x	x	2,5	x	x	-4,7	x	-3,2
Roczna zmiana ceny w %	x	-28,2	x	x	-4,8	x	x	-28,3	x	-4,5

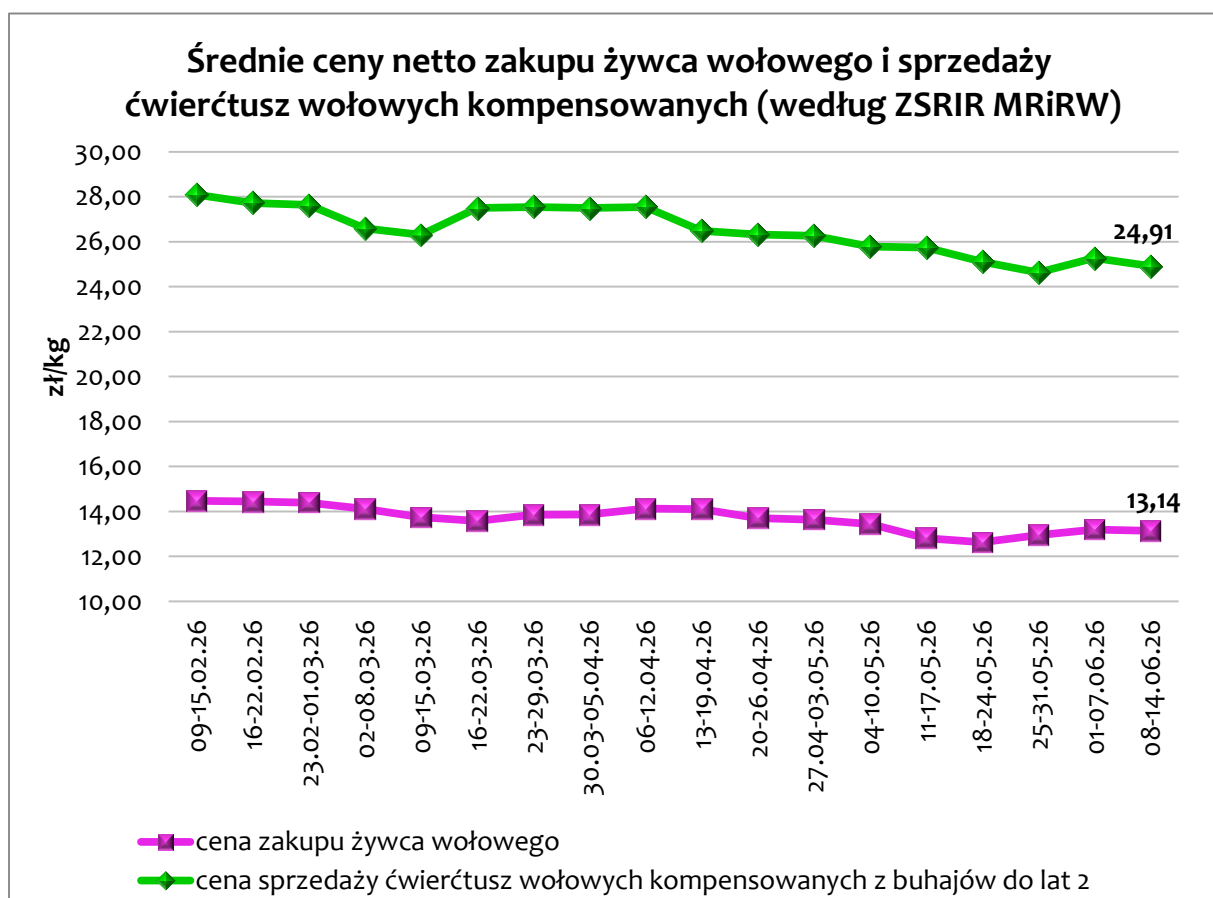
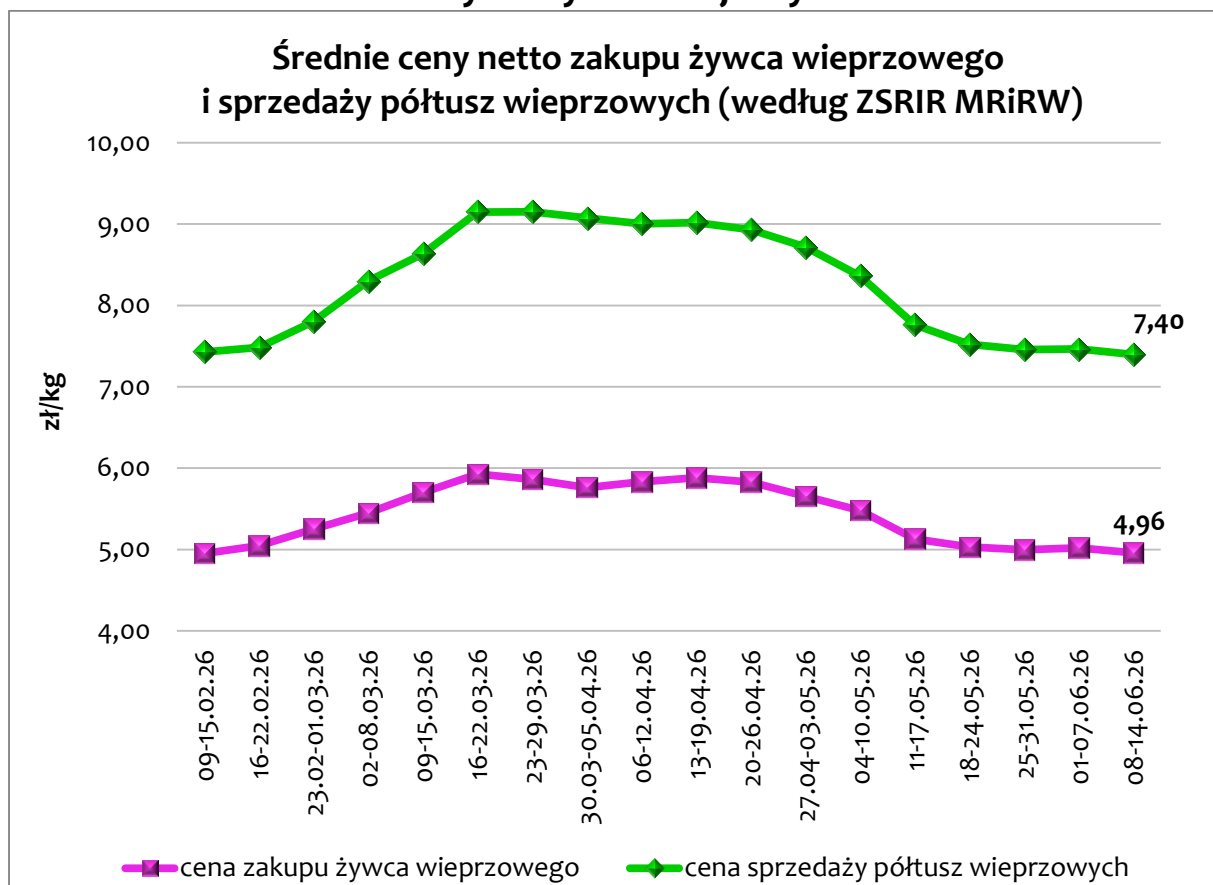
\*ćwierćtusze wołowe kompensowane z buhajków do 2 lat

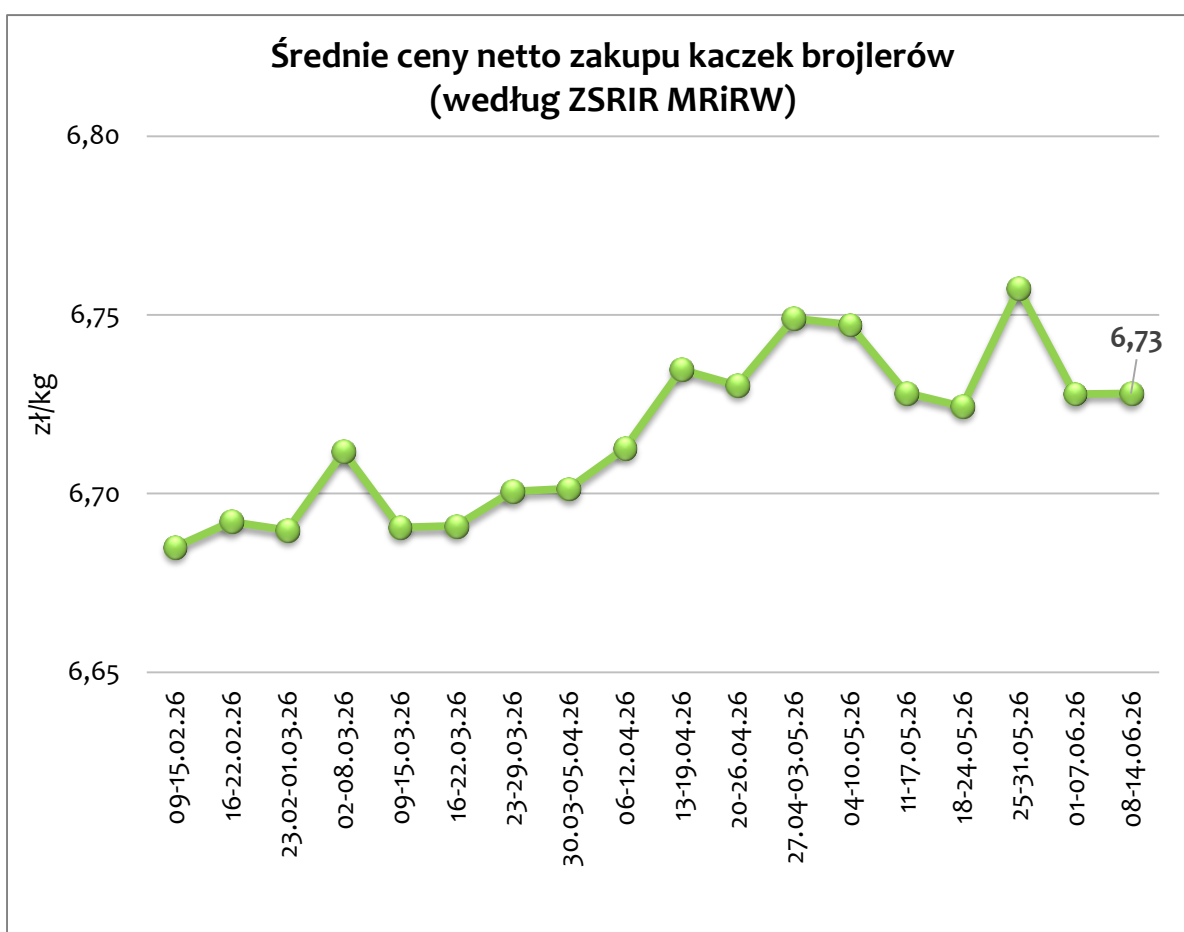
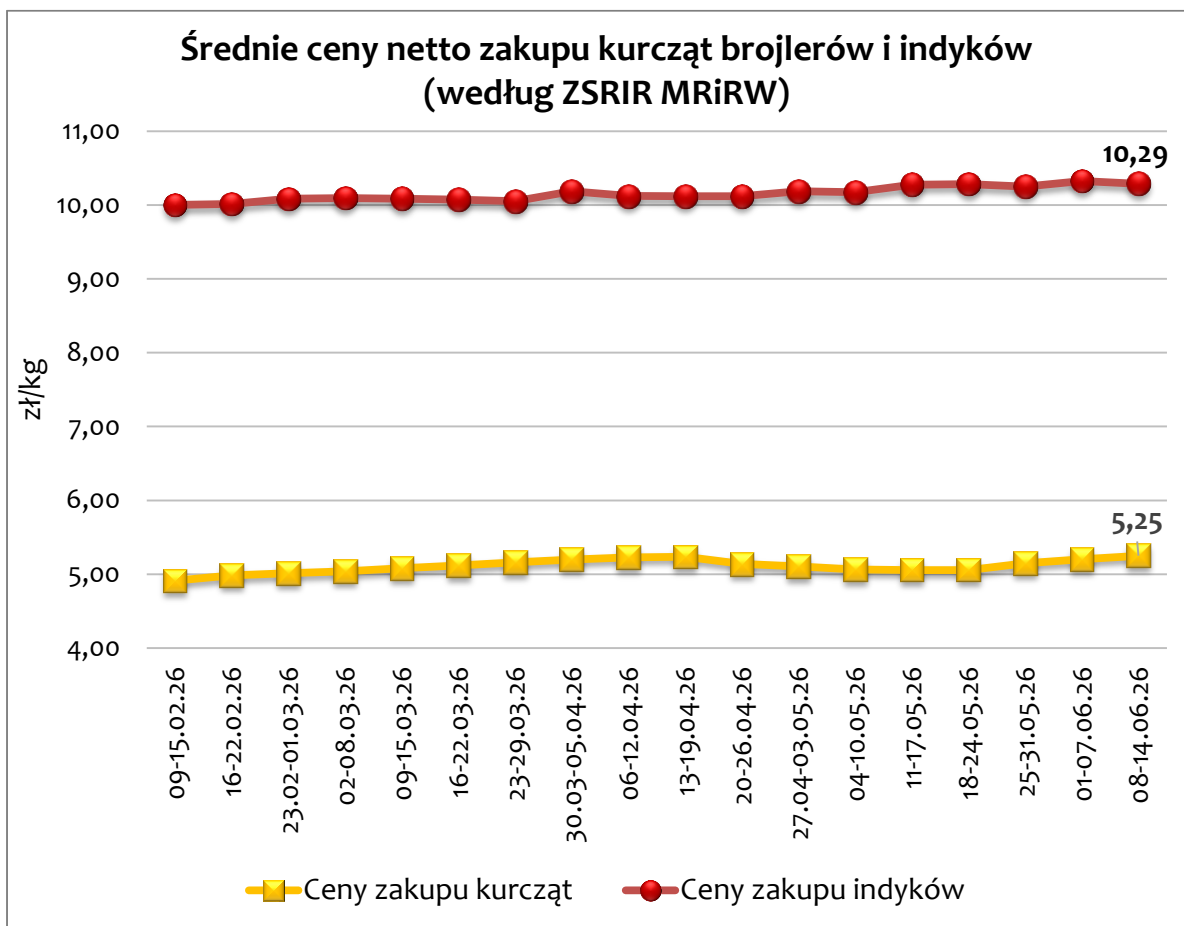
**Uwaga:** zmiany % wyciżone zostały dla cen za masę poubojową schłodzoną; ceny w przeliczeniu na żywca uwzględniają strukturę skupu klas i rodzaju zwierząt

### Średnie ceny netto skupu oraz zbytu drobiu (według ZSRIR MRiRW)

Tydzień	Ceny skupu						Ceny zbytu			
	kurczęta brojlery		indyki		kaczki brojlery		tuszki kurcząt patroszonych "65%" z szyjami		tuszki indyków patroszonych "73%"	
	zł/kg żywca	tygodniowa zmiana w %	zł/kg żywca	tygodniowa zmiana w %	zł/kg żywca	tygodniowa zmiana w %	zł/kg	tygodniowa zmiana w %	zł/kg	tygodniowa zmiana w %
20-26.04.26	5,14	-1,9	10,12	0,0	6,73	-0,1	6,91	-5,3	16,02	-
27.04-03.05.26	5,10	-0,6	10,19	0,6	6,75	0,3	7,67	11,0	19,28	20,4
04-10.05.26	5,06	-0,8	10,17	-0,1	6,75	0,0	7,81	1,8	16,24	-15,8
11-17.05.26	5,06	-0,1	10,28	1,0	6,73	-0,3	8,05	3,1	16,10	-0,8
18-24.05.26	5,06	0,0	10,29	0,1	6,72	-0,1	9,01	11,9	16,14	0,3
25-31.05.26	5,15	1,8	10,25	-0,3	6,76	0,5	8,68	-3,6	16,31	1,1
01-07.06.26	5,20	1,1	10,33	0,7	6,73	-0,4	9,44	8,8	18,61	14,0
<b>08-14.06.26</b>	<b>5,25</b>	<b>0,9</b>	<b>10,29</b>	<b>-0,4</b>	<b>6,73</b>	<b>0,0</b>	<b>9,71</b>	<b>2,8</b>	<b>16,21</b>	<b>-12,9</b>
Miesięczna zmiana ceny w %	x	3,8	x	0,1	x	0,0	x	20,6	x	0,7
Roczna zmiana ceny w %	x	-14,4	x	6,6	x	7,1	x	-13,9	x	-5,1

### Ceny na rynku krajowym





Ceny rynkowe<sup>1)</sup> w UE w okresie 8–14.06.2026 r.

Wyszczególnienie	Ceny zakupu świń rzeźnych klasy E (masa poubojowa schłodzona)*				Ceny zakupu bydła rzeźnego klasy R3 (masa poubojowa schłodzona)			
	EUR/100 kg	zmiana ceny w %			EUR/100 kg	zmiana ceny w %		
		tygodniowa	miesięczna	roczna		tygodniowa	miesięczna	roczna
<b>Średnio w UE</b>	<b>157,19</b>	<b>-2,0</b>	<b>-2,2</b>	<b>-26,3</b>	<b>641,65</b>	<b>-0,8</b>	<b>-3,9</b>	<b>-0,9</b>
Belgia	152,68	-2,3	-3,7	-26,7	660,82	-1,4	-4,3	3,5
Bułgaria	205,88	-3,0	-4,0	-5,9	-	-	-	-
Czechy	160,02	0,1	1,0	-22,5	-	-	-	-
Dania	137,00	-10,5	-9,8	-36,8	622,38	-0,2	-2,0	-0,2
Niemcy	162,62	-3,9	-4,0	-25,8	627,52	2,6	2,8	-8,8
Estonia	165,12	0,8	-0,3	-	-	-	-	-
Grecja	175,41	-0,1	0,3	-29,5	-	-	-	-
Hiszpania	-	-	-	-	679,64	-1,0	-3,7	2,0
Francja	166,77	2,3	3,2	-14,9	667,52	-0,4	-2,3	13,2
Chorwacja	160,00	0,0	0,0	-20,4	-	-	-	-
Irlandia	146,27	0,0	-2,4	-32,8	650,11	-0,8	-4,6	-14,8
Włochy	-	-	-	-	-	-	-	-
Cypr	197,49	0,2	16,4	-5,2	-	-	-	-
Łotwa	166,89	-2,4	-8,1	-28,7	-	-	-	-
Litwa	161,41	-0,2	-8,7	-28,7	-	-	-	-
Luksemburg	-	-	-	-	-	-	-	-
Węgry	157,14	1,5	-1,3	-26,8	586,47	-	-4,5	45,9
Malta	241,27	0,5	-0,1	-1,3	-	-	-	-
Niderlandy	-	-	-	-	611,99	20,5	-2,2	-4,6
Austria	181,38	-2,5	-2,9	-21,1	602,37	1,6	-1,6	-6,2
<b>Polska</b>	<b>152,05</b>	<b>-1,5</b>	<b>-3,2</b>	<b>-28,0</b>	<b>-</b>	<b>-</b>	<b>-</b>	<b>-</b>
Portugalia	182,15	2,3	2,9	-24,1	672,11	-0,4	-0,4	10,7
Rumunia	131,43	-0,8	-0,2	-36,7	645,59	1,7	1,5	13,4
Słowenia	174,68	-1,2	-1,1	-21,8	-	-	-	-
Słowacja	182,85	1,9	4,4	-12,0	-	-	-	-
Finlandia	194,81	0,2	-0,7	-4,5	628,53	-0,5	1,8	23,0
Szwecja	247,49	0,3	0,5	-3,7	857,85	-1,5	-	37,7

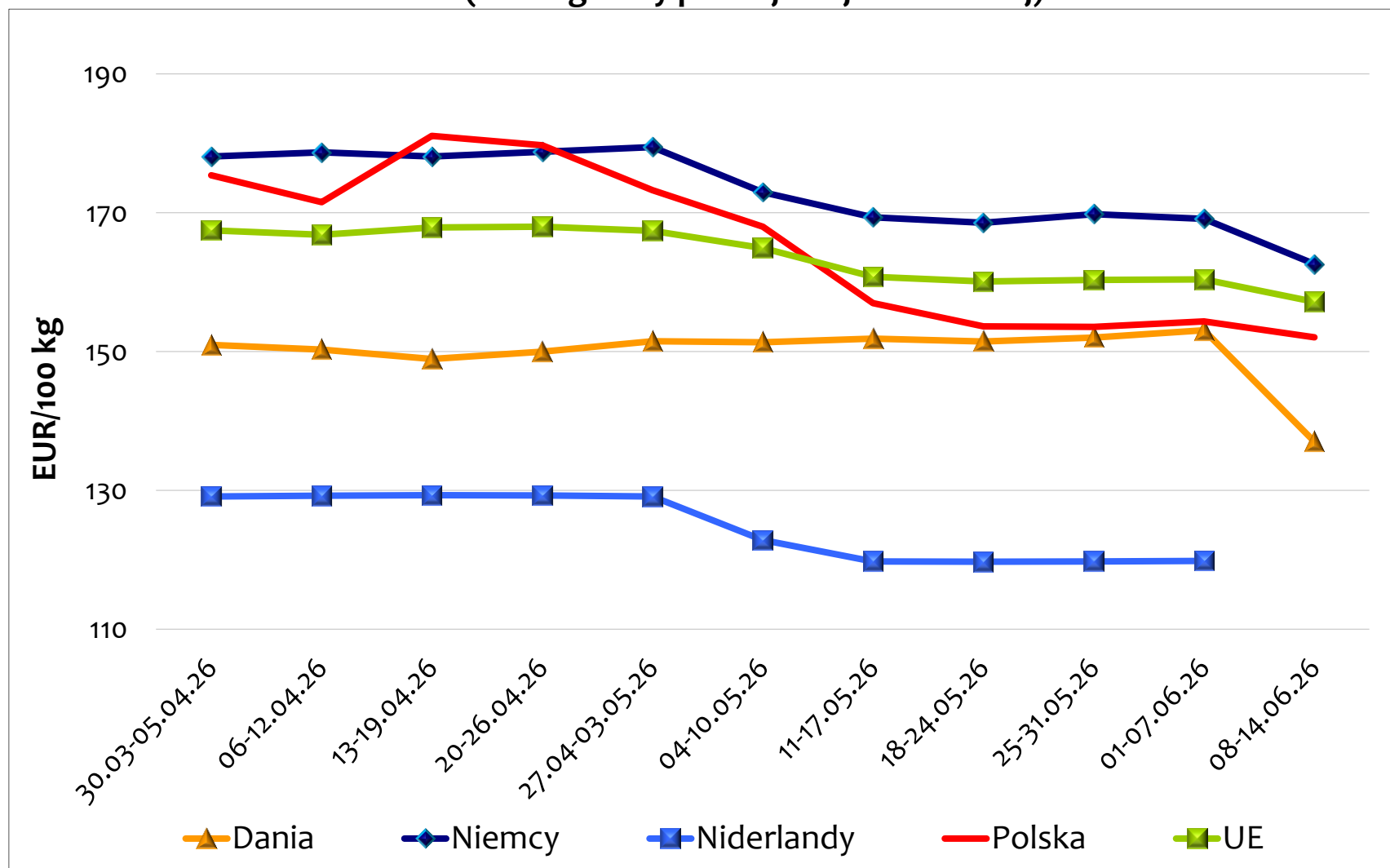
<sup>1)</sup> uśrednione ceny zakupu (za masę poubojową) z poszczególnych krajów z ważniejszych rynków i klas zwierząt

\* <https://ec.europa.eu/info/food-farming-fisheries/farming/facts-and-figures/markets/overviews/market-observatories> – dane nieostateczne (data odczytu: 19 czerwca 2026 r.); dynamika zmian cen zakupu z uwzględnieniem korekty za tydzień

- brak danych

Źródło: opracowanie Biura Analiz i Strategii KOWR na podstawie danych Komisji Europejskiej.

### Ceny zakupu świń rzeźnych klasy E w wybranych krajach UE (według masy poubojowej schłodzonej)



Źródło: opracowanie Biura Analiz i Strategii Krajowego Ośrodka Wsparcia Rolnictwa na podstawie danych Komisji Europejskiej.