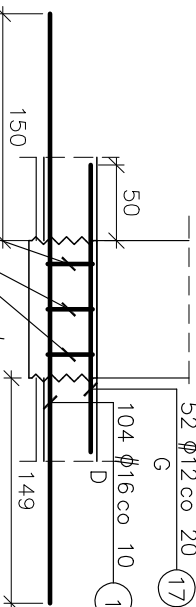


Podbicie "A2d"

10.27 mb.

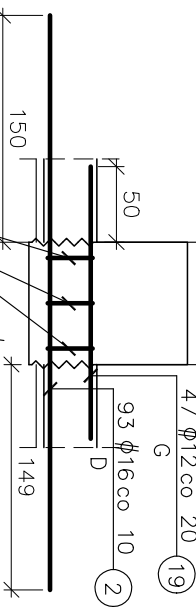
SKALA 1:50



Podbicie "B2d"

9.17 mb.

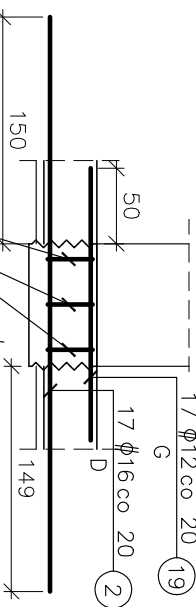
SKALA 1:50



Podbicie "C2"

3.18 mb.

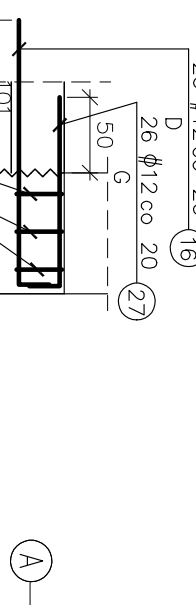
SKALA 1:50



Podbicie "Z3"

4.94 mb.

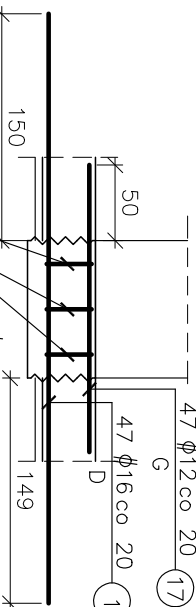
SKALA 1:50



Podbicie "A2b"

9.22 mb.

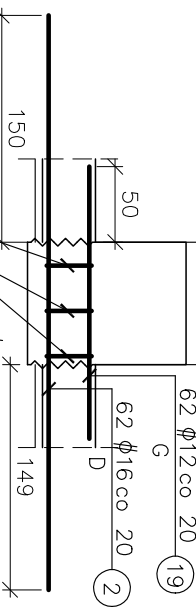
SKALA 1:50



Podbicie "B2b"

12.28 mb.

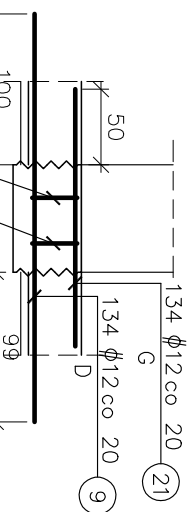
SKALA 1:50



Podbicie "A4"

26.51 mb.

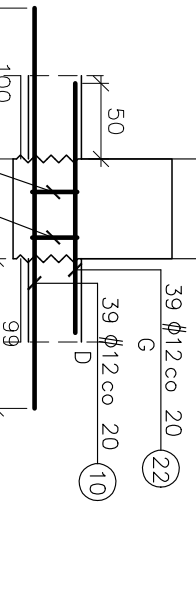
SKALA 1:50



Podbicie "B3"

7.54 mb.

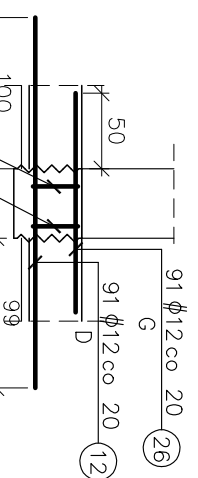
SKALA 1:50



Podbicie "A5"

17.94 mb.

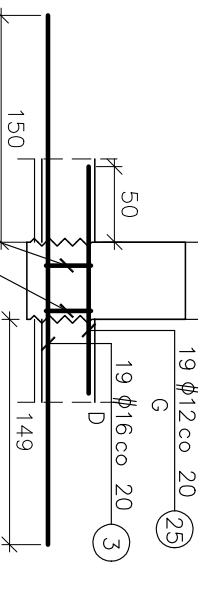
SKALA 1:50



Podbicie "B4"

3.51 mb.

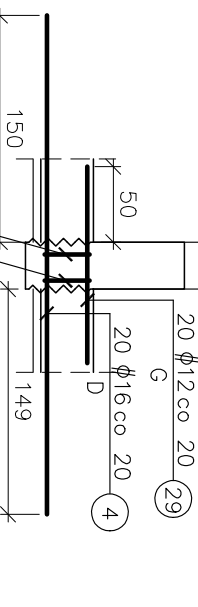
SKALA 1:50



Podbicie "B5d"

3.75 mb.

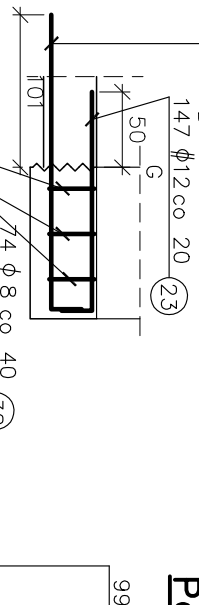
SKALA 1:50



Podbicie "Z1"

29.27 mb.

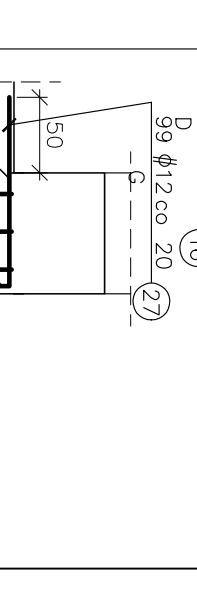
SKALA 1:50



Podbicie "X2"

19.55 mb.

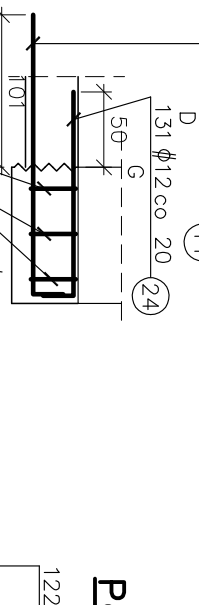
SKALA 1:50



Podbicie "Z2"

26.02 mb.

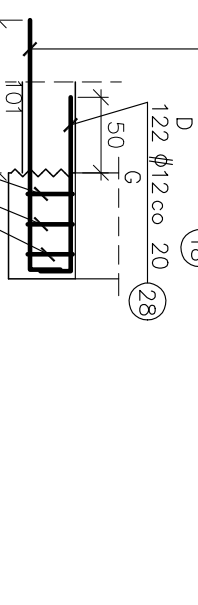
SKALA 1:50



Podbicie "Y1"

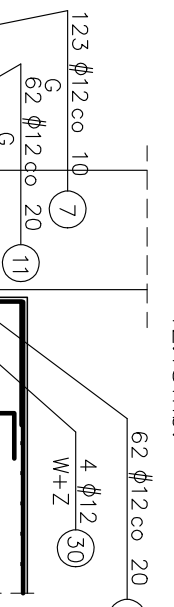
24.14 mb.

SKALA 1:50



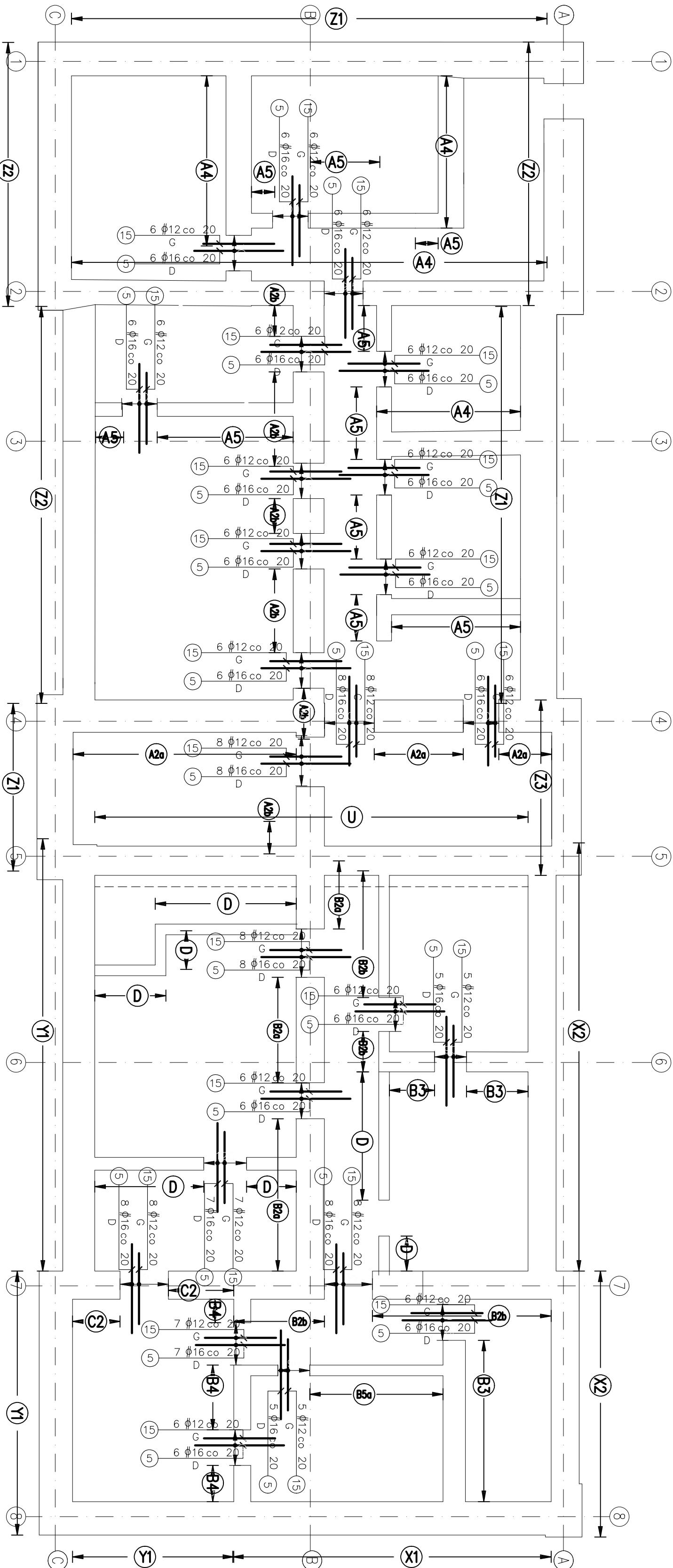
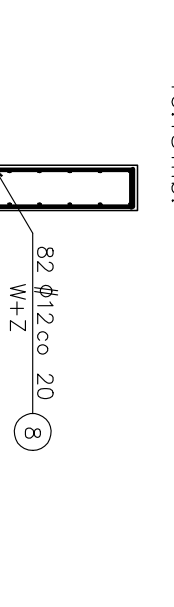
Uskok "U"

12.18 mb.



Ściana "D"

16.13 mb.



UWAGI:

- Rysunek nie stanowi odrębnej całości. Należy go rozpatrywać łącznie z innymi rysunkami, opisem technicznym oraz projektem architektonicznym i innymi branżami.
- Wszystkie wymiary w cm, o ile nie oznaczono inaczej.
- Nie składować wymiarów z rysunku.
- Wymiary sprawdzić na budowie. Wszelkie odstępstwa projektu od stanu rzeczywistego, należy zgłosić projektantowi przed przystąpieniem do wykonywania prac adaptacyjnych.
- Wszelkie roboty budowlane należy prowadzić zachowując należyłą ostrożność, oceniając na bieżąco stan techniczny odkrytych elementów konstrukcyjnych budynków. W przypadku zauważenia jakichkolwiek oznak złego stanu technicznego (skręcenia, pęknięcia) należy natychmiast powiadomić Nadzór Autorski.
- Wykopy pod fundament muszą zostać odebrane przez uprawnionego geotechnika i potwierdzone wpisem do dziennika budowy.
- Izolacja fundamentów zgodnie z p.i. Architektury.
- Przed wykonaniem ścian szybów windowych ich wymiary należy sprawdzić z aktualnymi wytycznymi dzwigniowymi oraz P.i. Architektury.
- Minimalna długość zakrętów prętów jeśli nie oznaczono inaczej – #10–50cm, #12–60cm, #16–80cm.
- Otulina w fundamentach wynosi:
 - Zbrojenia dolnego 5cm
 - Zbrojenia górnego 3cm
- Otulina w ścianach fundamentowych 3,5cm
- Zestawienie stali zamieszczono na oddzielnych arkuszach.
- Dyktando i przejścia przez ściany zewnętrzne wykonać jako szczelne. Wykończenie przewr dyktacyjnych zgodnie z P.i. Architektury. Przerwy robocze wykonać jako szczelne.

| | |
|--------------------|--|
| Beton C25/30 W8 | |
| Chudy beton C7/10 | |
| Stal A-IIIN B500SP | |
| Stal A-I St3SX | |

| | |
|--|--|
| LEM Studio Architektoniczne Sp. z o.o. | |
| ul. Zabłocie 39, 30-701 Kraków, tel. +48 12 296 02 71 / biuro@wp.pl | |
| KRS 000031257 | |
| Paniowska Szkoła Muzyczna | |
| Nr projektu 21-01 | |
| Data 09.21 | |
| Inwestor Państwowa Szkoła Muzyczna I stopnia im. Karłowicza w Krakowie ul. Gen. Wł. Sikorskiego 15B, 32-200 Miechów z odbioru 0001 Miechów | |
| Lokalizacja | |
| Branża KONSTRUKCJA | |
| Faza PROJEKT BUDOWLANY | |
| mgr inż. Paweł Serafin | |
| mgr inż. Tomasz Zebro | |
| MAP/0051/POK/06 | |
| MAP/0066/POK/06 | |
| Sprawdzający | |
| Tytuł ZBROJENIE PŁYTY FUNDAMENTOWEJ - DETALE | |
| Skala 1:50 | |

UWAGA: Prawo Autorskie zastrzeżone – LEM Studio Architektoniczne sp. z o.o. Wszelkie wymiary należy sprawdzić na budowie. W przypadku uchylenia projektu pod rygorem odpowiedzialności technicznej i innych branż.