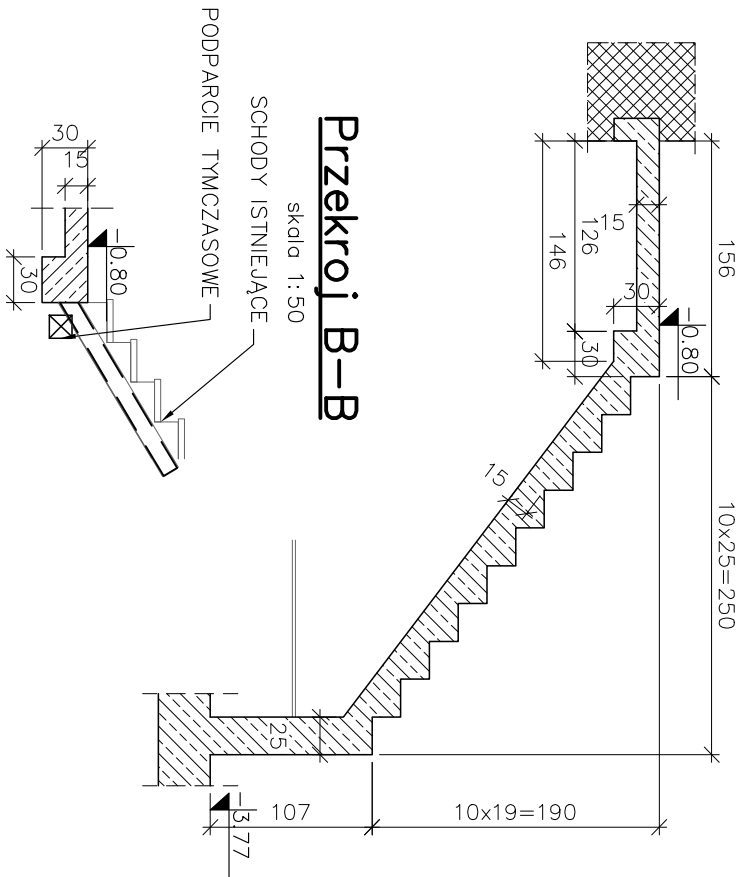


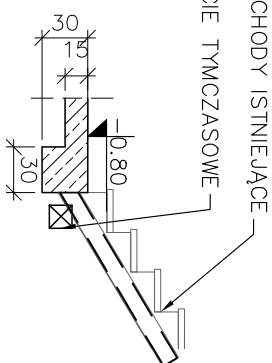
Przekroj A-A

skala 1:50



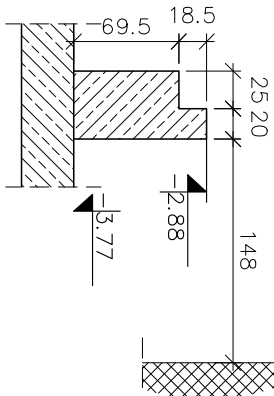
Przekroj B-B

skala 1:50



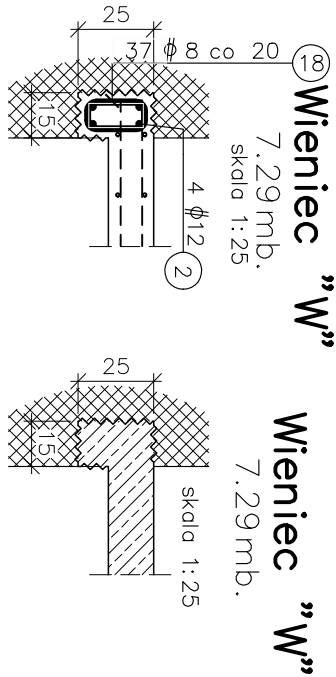
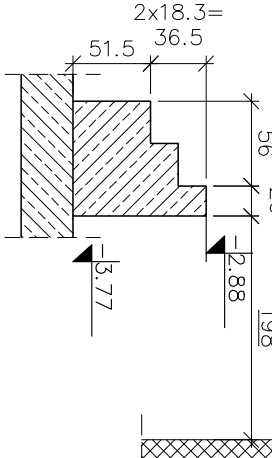
Przekroj C-C

skala 1:50



Przekroj D-D

skala 1:50

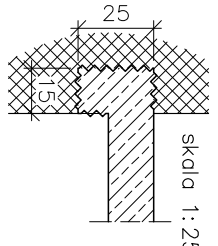


Wieniec "W"

7.29 mb.
skala 1:25

Wieniec "W"

7.29 mb.
skala 1:25

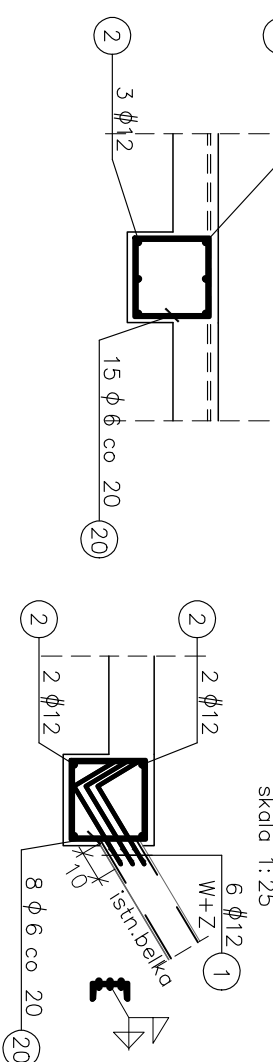


Belka "B"

2.78 mb.
skala 1:25

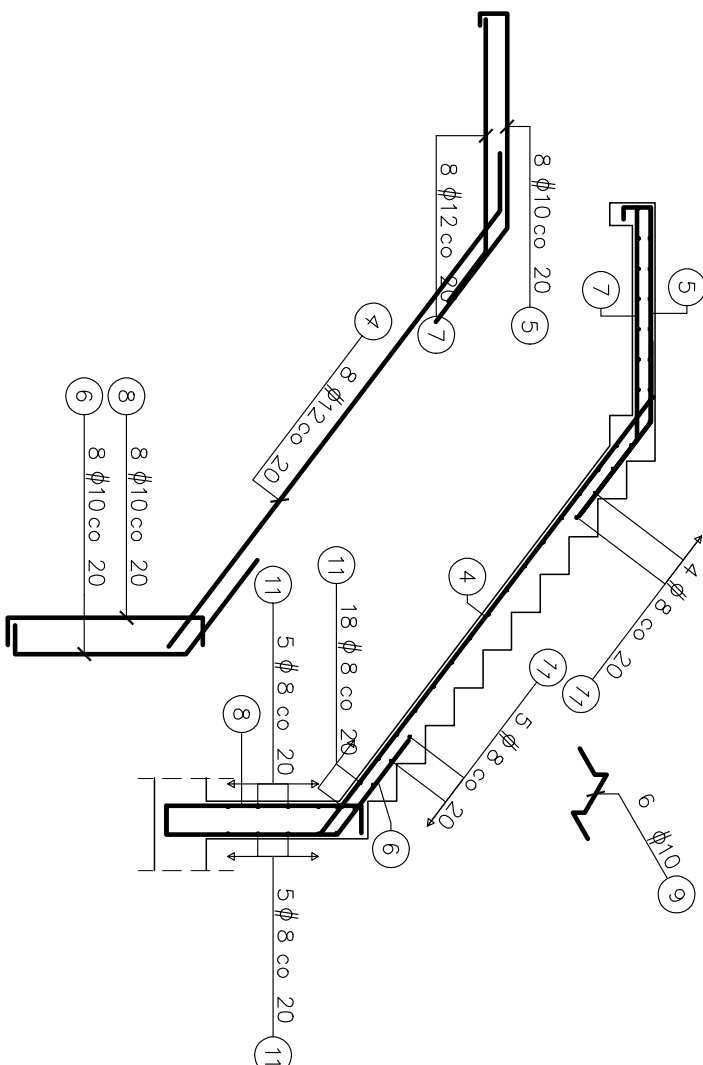
Belka "B1"

1.34 mb.
skala 1:25



Schody "A"

szl.:1
skala 1:50

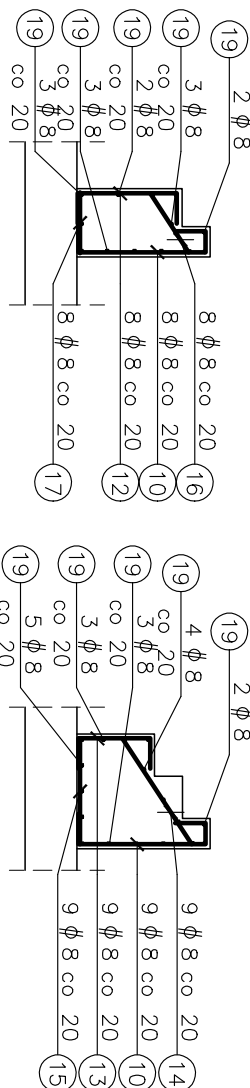


Schody "C"

1.32 mb.
skala 1:50

Schody "D"


1.68 mb.
skala 1:50



UWAGI:

- Rysunek nie stanowi odrębnej całości. Należy go rozpatrywać łącznie z innymi rysunkami, opisem technicznym oraz projektem Architektonicznym i innymi branżami.
- Wszystkie wymiary w cm, o ile nie oznaczono inaczej.
- Nie składować materiałów z rysunku.
- Wymiary sprawdzać na budowie. Wszelkie odstępstwa projektu od stanu rzeczywistego, należy zgłaszać projektantowi przed przystąpieniem do wykonywania prac adaptacyjnych.
- Wszelkie roboty budowlane należy prowadzić zachowując należyte środki ostrożności, ocenijając na bieżąco stan techniczny odkrytych elementów konstrukcyjnych budynków. W przypadku zauważenia jakichkolwiek oznak zbiegu stanu technicznego ist. konstrukcji (zarysowania, nadmierne ugięcia, pęknięcia) należy natychmiast powiadomić Nadzór Autorski.
- Minimalna długość zkotła prętów, jeśli nie oznaczono inaczej – #10–50cm, #12–60cm, #16–80cm.
- Otulina w fundamentach wynosi:
– zbrojenia dolnego 5cm
– zbrojenia górnego 3cm
- Otulina w ścianach fundamentowych 3,5cm
- Zestawienie stali zamieszczono na oddzielnych arkuszach.

Beton C20/25
Chudy beton C7/10
Stal ϕ A-IIIIN B500SP
Stal ϕ A-1 St3SX

 LEM Studio Architektoniczne Sp. z o.o. ul. Zabłocie 39, 20-701 Kraków NIP: 636-256-675 / REGON: 120753070 KRS:000031257 tel. +48 12 236 02 71 / biuro@kpp.pl		Państwowa Szkoła Muzyczna		Nr projektu	21-01
Inwestor		Państwowa Szkoła Muzyczna I stopnia im. Michała Kleofasa Ogórskiego w Miechowie ul. Gen. Wł. Sikorskiego 15B, 32-200 Miechów		Data	
Lokalizacja		Miechów ul. Sienkiewicza 32a dz. nr ewid. 378/5 z obrębem 0001 Miechów		09.21	
Branża		KONSTRUKCJA		inwestor	
Faza		PROJEKT BUDOWLANY		nr upr.	
Projektant		mgr inż. Paweł Serafin		MAP/0051/POOK/06	
Sprawdzący		mgr inż. Tomasz Żebro		MAP/0066/POOK/06	
Tytuł rysunku		SCHODY BOCZNE		Nr rys.	
				K6	
				Skala:	
				1:50	

Uwaga: Prawa Autorskie zastrzeżone – LEM Studio Architektoniczne sp. z o.o.
Wszystkie wymiary należy sprawdzać na budowie. W przypadku użycia nazwy produktu bądź producenta dopuszcza się zastosowanie materiału równoważnego pod względem parametrów technicznych i funkcji, jeżeli ma służyć.