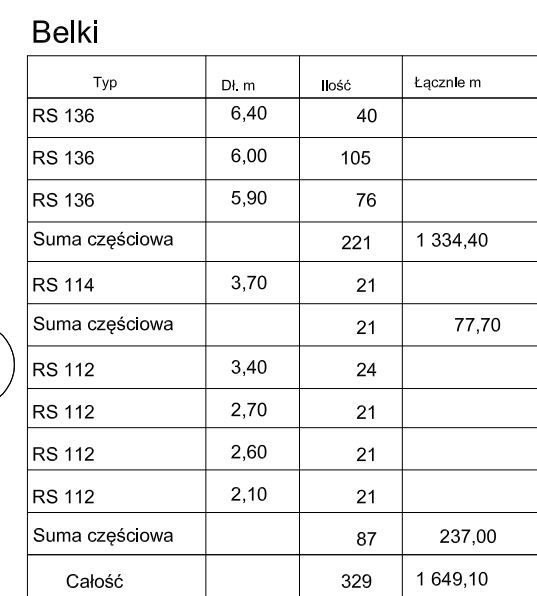


PRZED ZAMÓWIENIEM NALEŻY SPRAWDZIĆ ZGODNOŚĆ WYMIARÓW POMIESZCZEŃ W ŚWIETLE POMIĘDZY ŚCIANAMI

## skala 1:50

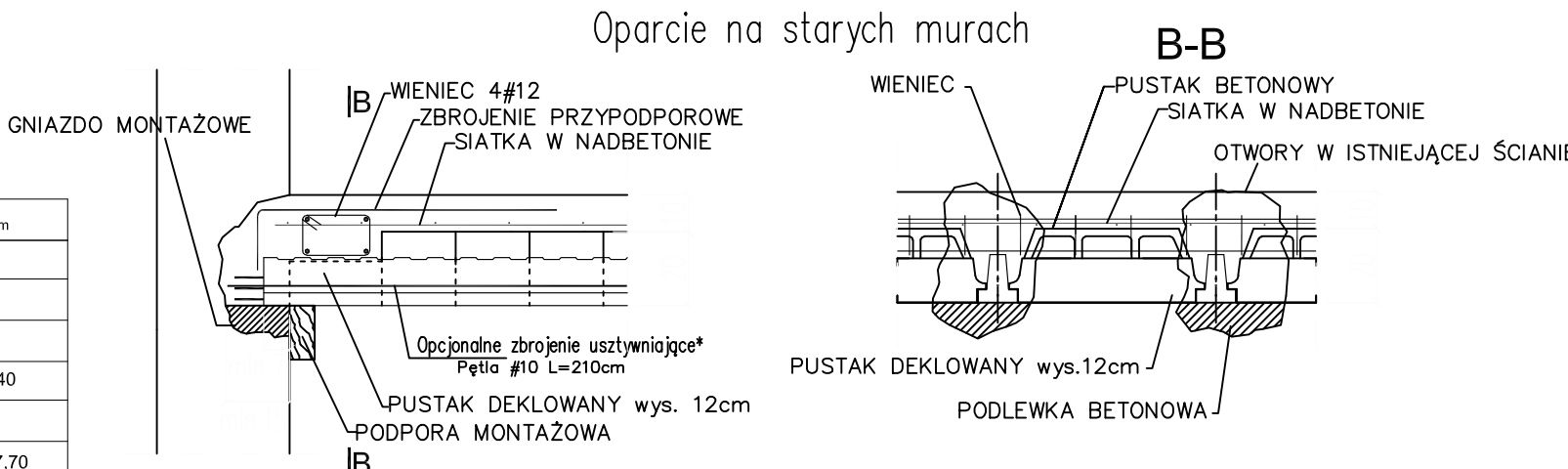


Oznaczenie	Ilość
BETON 12	243
BETON 20	2304

Zbrojenie przyporodkowe				500 MPa
Ozn.	Rodzaj	śr. mm	Dł. m	Ilość
A	Pręty odgięte	8	1,20	518
B	Pręty odgięte	10	1,80	4
C	Pręty proste	8	1,50	232
G	Pręty proste	12	3,00	4
K	Pręty proste	12	6,00	
L	Pręty proste	12	7,00	
M	Pręty proste	10	4,50	
Waga (t)				0,60

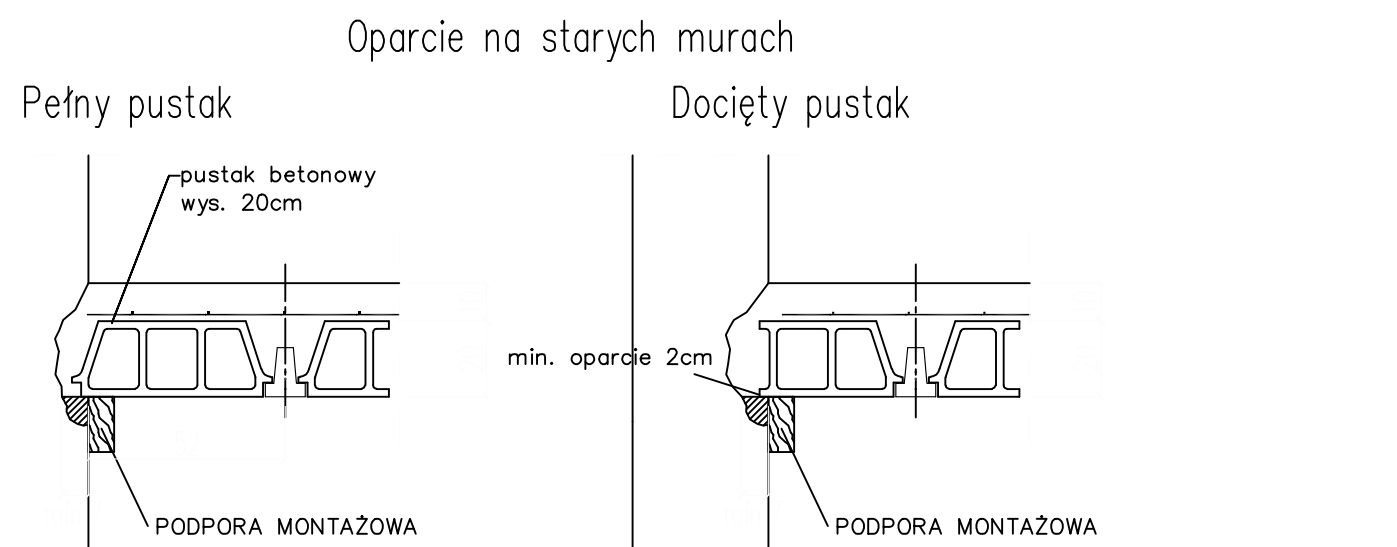
Siatka stalowa		500	
Oznaczenie	Wymiar m	Pow. m2	
Siatka 5-20x20		589,77	

Montaż	
	Oznaczenie
	Beton (BETON 20)

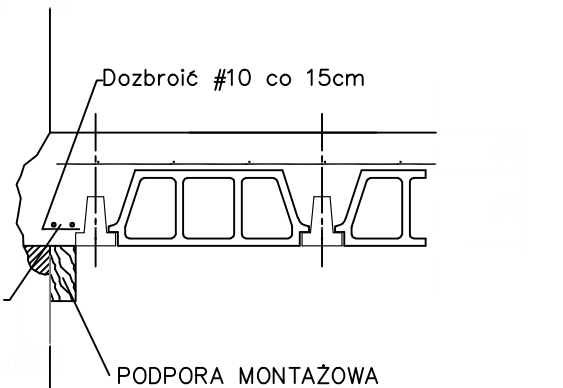


strzemiona #6 L=660mm  
co 15cm

\*zbrojenie zalecane w przypadku gdy oparcie na murze istniejącym jest mniejsze niż 7cm



Belka w odległości <25cm (od os



1. Uwagi ogólne - patrz "Opis Techniczny - Uwagi wykonawcze".
2. Rozpatrywać łącznie z opisem technicznym projektu konstrukcji, który stanowi integralną część opracowania oraz z pozostałymi, powiązanymi rysunkami konstrukcji.
3. Rysunek rozpatrywać łącznie z P.T. Architektury i P.T. odpowiednich branż oraz z pozostałymi rysunkami konstrukcji.
4. Wszystkie wymiary w [cm] jeżeli nie oznaczono inaczej.
5. Układ przewr roboczych każdorazowo musi zostać zaakceptowany przez projektanta konstrukcji.
6. Wykończenie przewr dylatacyjnych według P.T. Architektury.
7. Na rysunku każdorazowo precyzowano kolejność układania zbrojenia.
8. Przed wykonaniem ścian klatek schodowych ich wymiary należy sprawdzić z aktualnymi wytycznymi dźwigowymi oraz P.T. Architektury.
9. Wymiary otworów okiennych i drzwiowych należy sprawdzić z aktualnymi wytycznymi producenta stolarki oraz P.T. Architektury.
10. Zasady kształtowania zbrojenia (w tym łączenia i kotwienia) wg PN-B-03264:2002.
11. Miejsca łączenia prętów wykonać zgodnie z zasadami sztuki budowlanej - na zakład w sposób mijankowy (max 50% prętów łączonych w jednym przekroju).
12. Jeżeli na rysunku nie podano inaczej, należy przyjąć minimalne długości zakładów dla prętów: Ø8 la=35cm, Ø10 la=40cm, Ø12 la=50cm, Ø16 la=80cm, Ø20 la=70cm.
13. Jeżeli nie zaznaczono inaczej - minimalne utłuszczenie prętów zbrojenia dla płyt: dolna - 30mm, górna - 40mm.
14. Specyfikacja stali jeśli nie na rysunku wydana na oddzielnych arkuszach, w których wymiary prętów podano jako gabarytowe tj. po obrysie zewnętrznym natomiast dla strzemion po obrysie wewnętrznym.
15. Styk strzemion należy umieszczać przemienne przy różnych narożnikach.
16. Pręty wydane z pkt 11. Skrajne pręty wydane z mb należy kończyć hakiem prostym o długości 5Ø.
17. Zbrojenie dodatkowe - "koziolki" - należy dostosować do technologii układania zbrojenia.
18. Zbrojenie dodatkowe - "pręty rozdzielcze" - należy układać jako zbrojenie rozdzielcze w rozstawie co 20cm w miejscach, gdzie nie wydano zbrojenia górnego na druci z kierunków.

Beton	C30/37
Stal	Ø A-IIIN B500SP
Stal	Ø A-1 St3SX

	<b>LEM Studio Architektoniczne Sp. z o.o.</b> 1 Łódź 90-120, 35-701 Kąkolewo NIP: 676-238-36-75 / REGON: 120937030 KRS:0000311257 Nrk: 44-12-236 02 71 / 236 02 71		
Obiekt	<b>Państwowa Szkoła Muzyczna</b>		nr proc.
Inwestor	Państwowa Szkoła Muzyczna I stopnia ul. Wł. Głuchowskiego 10, 90-120 Łódź		Data
Lokalizacja	Miejsce dla Szkoły Muzycznej ul. Głuchowskiego 10, 90-120 Łódź		09
Branża	<b>KONSTRUKCJA</b>		realizacja
Faza	<b>PROJEKT WYKONAWCZY</b>		podpis
Projektant	mgr inż. Paweł Serafin		MAP/0051/POOK/06
Sprawdzający	mgr inż. Tomasz Zebro		MAP/0066/POOK/06
Tytuł rysunku	<b>RZUT STROPU NA PIĘTRM</b>		

**UWAGA:** Prawa Autorskie zastrzeżone – LEW Studio Architektoniczne sp. z o.o.  
Wszelkie wymiary należy sprawdzić na budowie! W przypadku użycia nazwy producenta dopuszcza się zastosowanie materiału równoważnego pod względem parametrów technicznych i funkcji jakiej ma służyć.