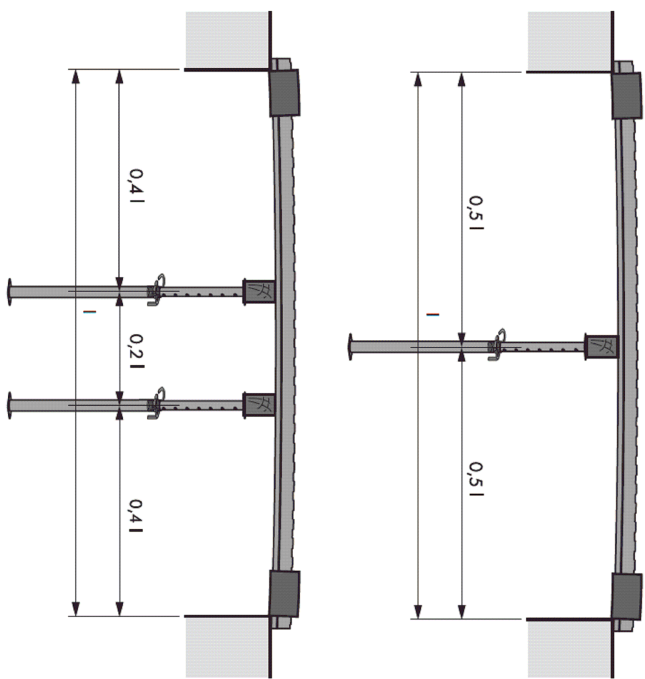


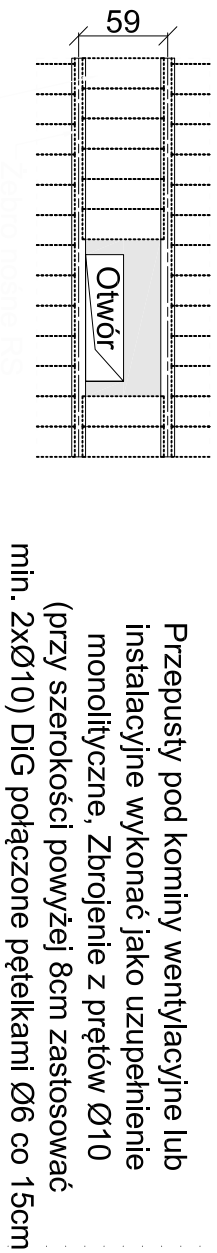
# LEGENDA

## SZCZEGÓŁY TYPOWE

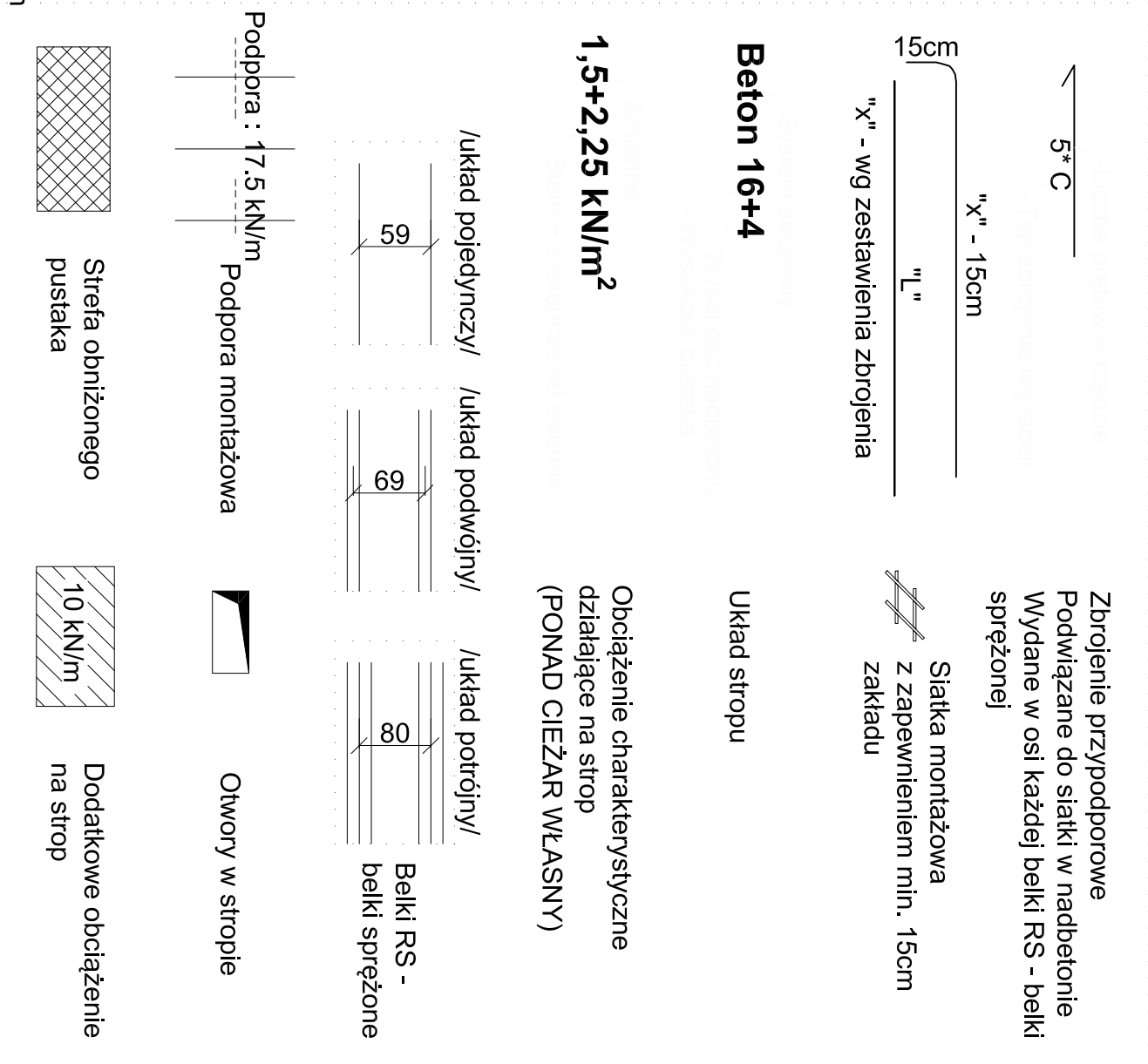
Schemat rozstawu podpór montażowych:



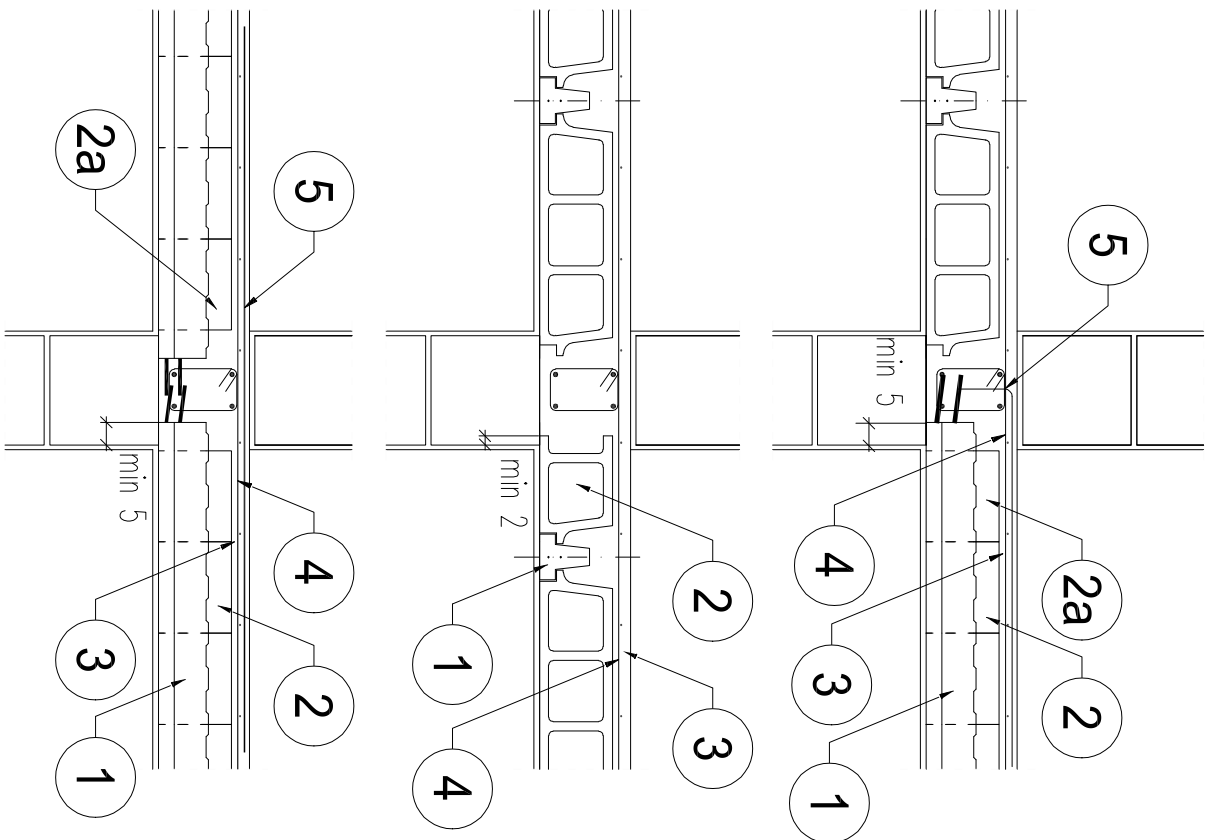
Detail dozbrojeń przy przepięści



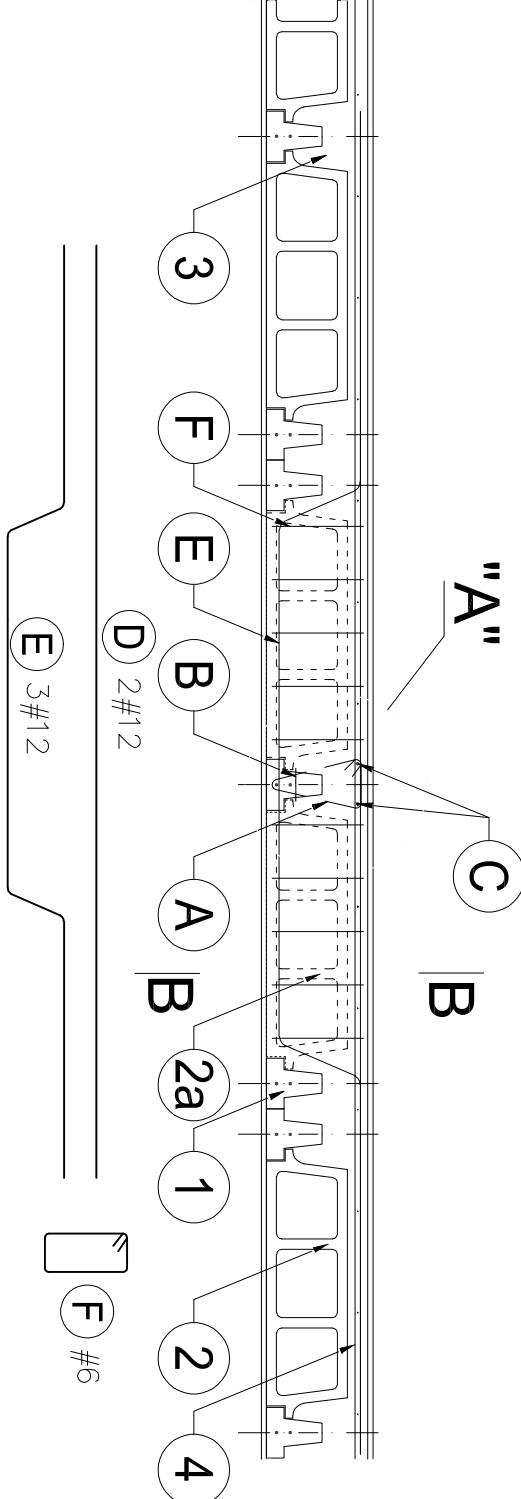
LEGENDA (Przykładowy opis planu montażowego)



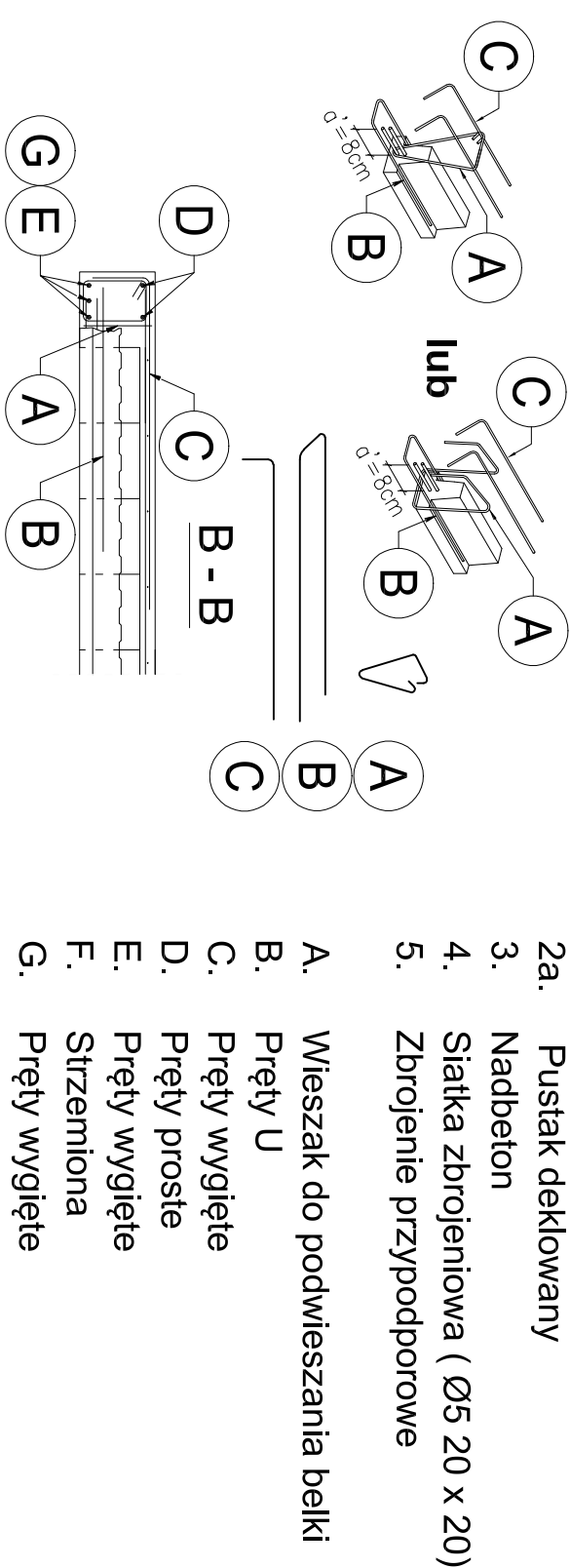
Strop oparty na ścianie



Przykładowa konstrukcja wymianu



"A" Szczegół dozbrojenia belki w przy wymianie



MONTAŻ STROPÓW RECTOR :

- Rozkładanie belek i pustaków deklowanych w celu uzyskania odpowiednich rozstawów. Belki należy rozkładać zgodnie z rysunkiem z zachowaniem min. oparć:
  - 2cm - oparcie w podciągach,
  - 5cm - ściany ceramiczne,
  - 7cm - ściany z betonu komórkowego,
  - 7cm - stare mury.

- Ustawienie podpór montażowych z zachowaniem ujemnej strzałki ugięcia w wielkości **L/500**.
- Wykonanie deskowań i zbrojenia otworów w stropie (jeśli występują)
- Rozłożenie pustaków **RP 7, 12, 15, 16, 20, 24 lub 25** na całej powierzchni stropu. Pustaki można docinać i opierać bezpośrednio na ścianie.

Nie ma konieczności wykonywania żeber rozdzielczych.

- Dozbrojenie stropu - na całej powierzchni należy rozłożyć siatkę (**Ø 5.0 mm 20x20 cm**). Nad końcem każdej belki należy górą ułożyć pręt zagięty do wienca lub prosty nad podporą pośrednią - **gatunek stali: AIIIIN (RB 500W)**.
- Strop należy zabetonować mieszanką klas min. C20/25(B25) jako jednorazową operację, unikając koncentracji betonu.

UWAGI:

- Wymiary wewnętrzne pomieszczeń i osiowe rozstawy belek podano w cm.
- Rozpatrywać łącznie z rysunkami architektury.
- Pozostałe elementy konstrukcyjne jak wienca, podciąg, wyluki żelbetowe itp. wykonać zgodnie z pierwotną konstrukcją.
- Stropy uzyskują odporność ogniową min. **REI 60** po ołynkowaniu tynkiem gipsowym (15mm) na siatce stalowej zabezpieczonej antykorozyjnie.

		<b>LEM</b> Studio Architektoniczne Sp. z o.o. ul. Zabłocie 33, 30-701 Kraków 120753070 KRS:000031257 tel.: +48 12 256 02 71 / biuro@lem.pl	
Objekt	Państwowa Szkoła Muzyczna		Nr projektu 21-01
Inwestor	Państwowa Szkoła Muzyczna I stopnia im. Mieczysława Karłowicza Dąbskiego w Mielnie ul. Gen. Wł. Skrzepkiego 150, 36-600 Mielno		Data 09.21
Lokalizacja	Mielno, ul. Skrzepiewicza 32a dz. nr ewid. 378/5 z obrębem 0001 Mielno		
Brutto	KONSTRUKCJA		temat
Fazo	PROJEKT WYKONAWCZY	nr upr.	podpis
Projektant	mgr inż. Paweł Serfin	MAP/0051 /POOK/06	
Specjalizacja	mgr inż. Tomasz Żebro	MAP/0066 /POOK/06	
Tytuł	DETALE TYPOWE-STROPY		Nr rys. K1
Skala	GĘSTOZEBROWE		Skala 1:50

UWAGA: Prawa Autorskie zastrzeżone – LEM Studio Architektoniczne Sp. z o.o.  
Wszystkie prawa zastrzeżone. Niezwolnienie z odpowiedzialności za projekt i wykonanie.  
Wszelkie zmiany i poprawki należy zgłaszać do biura projektowego. Wszelkie zmiany i poprawki należy zgłaszać do biura projektowego. Wszelkie zmiany i poprawki należy zgłaszać do biura projektowego.